

IBM Maximo Asset Management Scheduler

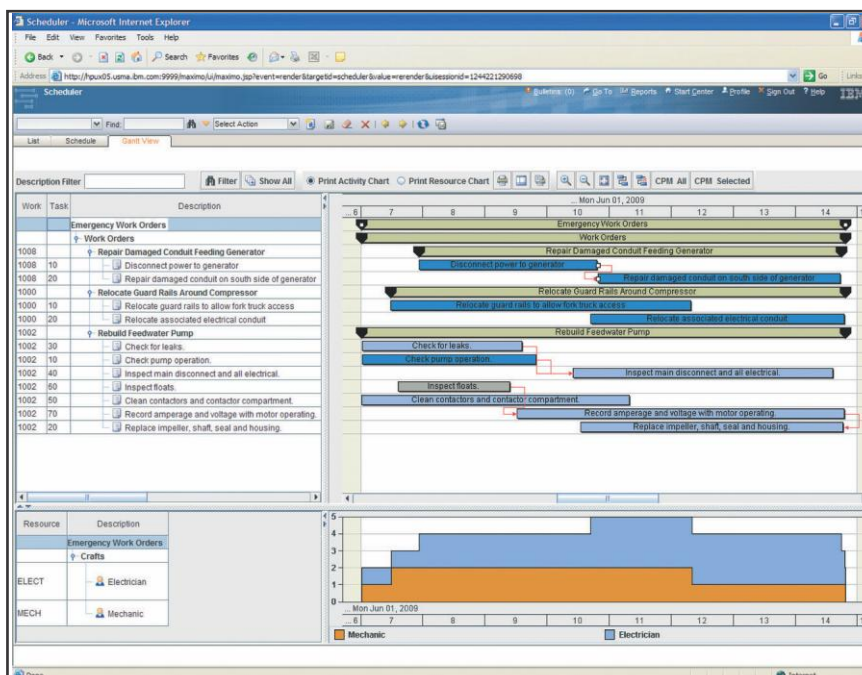
要点

- 在一个线条图中查看和调度工作单和任务
- 查看和管理资源负载和可用性，以实现最优资源利用
- 通过关键路线法确认和管理关键活动
- 管理工作单与任务之间的依赖关系
- 查看和管理工作调度表、目标完成进度，并针对资源可用性变更进行动态调整

IBM® Maximo® Asset Management Scheduler 是一种易于使用和配置的维护规划工具，通过调度维护工作来提高工作调度效率并优化资源利用。对面向维护的规划和调度的需求逐渐增多，因为维护规划人员需要负起更大的责任来准确规划资源使用并最大化资产可用性。

Maximo Asset Management Scheduler 能够使维护规划人员在一个线条（甘特）图中查看多个工作单，其中含有执行工作所需的工艺。该视图允许维护规划人员比较资源负载和资源可用性，并确保高效使用资源和及时完成工作单。

借助 Maximo Asset Management Scheduler，维护规划人员能够创建包含工作单和任务组合的调度表，该表几乎可以满足任何用户定义的标准。可以在一个线条图中查看这些工作单及其对应的资源需求。规划人员可以将任务和工作单拖放到图表中的预期日期和时间下，或使用高级的关键路线法（Critical Path Method），只需按一下按钮便可计算出来。由于任务和工作单被调动，资源负载通过实时计算得出，并以图形形式显示在线条图中。规划人员可将日历添加到这些调度表中来确定工作时间和非工作时间，从而进一步辅助管理高成本的超时劳动。



IBM Maximo Asset Management Scheduler application showing work orders and tasks in various statuses

Maximo Asset Management Scheduler 还支持规划人员管理任务和工作单之间的依赖关系，以及这些依赖关系中可能存在的提前和滞后时间。规划人员可以使用嵌入式自动调度工具，根据这些任务和工作单的持续时间以及与其他任务和工作单的依赖关系对其进行调度。在一个两阶段提交流程中，规划人员可以在将调度结果提交给工作单和任务之前创建“假设分析”场景。

关键功能

IBM Maximo Asset Management Scheduler 包括以下关键功能：

- 在一个线条图中查看和调度工作单和任务
- 查看、创建和管理工作单与任务之间的依赖关系，比如完成-开始、开始-开始、开始-完成、完成-完成
- 管理提前和滞后时间同时定义任务和工作单之间的依赖关系
- 查看实时资源负载同时调度工作单和任务

- 对比资源负载与资源可用性
- 确认影响工作单总体完成情况的关键任务
- 确定需要选定工艺的工作单和任务
- 动态筛选工作单和任务
- 使用日历/班制调度工作时间内的的工作并最大限度减少非工作时间内的的工作
- 创建“假设分析”场景来识别和确保最优资源利用
- 轻松识别在调度表范围以外调度的工作单

获益

IBM Maximo Asset Management Scheduler 使规划人员能够在一条图中查看所有公开的资产工作单，这样就可以对其进行逻辑分组和集中调度，以减少资产停工时间。针对资源可用性查看资源负载的能力有助于规划人员解决资源过度分配和利用不足的问题。另外还可利用一个动态视图来显示紧急工作、计划内和计划外工作对资源的争用情况，从而实现高效的工作规划并预防中断和生产延误。

更多信息

要了解有关 IBM Maximo Asset Management Scheduler 的更多信息，请联系您的 IBM 代表或 IBM 的业务合作伙伴，或访问 ibm.com/tivoli

© 版权所有 IBM Corporation 2009

IBM Corporation
Software Group
Route 100
Somers, NY 10589
U.S.A.

在美国印刷
2009 年 6 月
保留所有权利

IBM、IBM 徽标、ibm.com 和 Maximo 是国际商业机器公司在美国和/或其他国家/地区的商标或注册商标。如果这些商标和其他 IBM 商标在本文中第一次出现时标注了商标符号 (® 或 TM)，均代表在本文出版之际，它们是 IBM 在美国注册的商标或普通法规定的商标。此类商标在其他国家/地区也可能是注册商标或普通法规定的商标。关于 IBM 商标的最新列表，请访问

ibm.com/legal/copytrade.shtml 的“Copyright and trademark information”部分。

其他公司、产品或服务名称可能是其他公司的商标或服务标志。

本出版物中对 IBM 产品或服务的引用，不代表它们可用于所有 IBM 运营的国家。

自最初发布之日起已对产品数据的准确性进行了审核。产品数据可能随时更改，恕不另行通知。关于 IBM 未来方向或打算的声明仅代表 IBM 当前的发展目标，如有变更，恕不另行通知。

本文档中的信息按“原样”提供，不带任何明示或暗示的担保。IBM 明确声明不对适用性、适合特定用途的适用性或无侵权性做任何保证。IBM 产品的担保依据的是它们所遵循的协议（比如 IBM Customer Agreement、Statement of Limited Warranty、International Program License Agreement 等）中的条款和条件。

