



IBM Tivoli Identity Manager

要点

- 通过在整个用户生命周期中自动管理帐户、凭据和访问权限来降低成本开销。
- 通过快速生成详细的报告和最佳实践工作流程来准备审核以及遵从规范。
- 通过定期重新认证工作流程或通过自动的基于角色的访问控制策略来更正和删除不遵从的访问权限。
- 集中用户访问权限控制，同时通过自助服务功能维护本地自治，减少帮助台的工作量。
- 通过预先配置的策略和模板加快新应用程序和用户的提携。
- 选择一个身份管理软件，该软件可以快速安装且需要很少或不需要编写代码，还可以扩大到主机系统。

提供安全性丰富、自动化且基于策略的用户身份管理

在当今的业务环境中，为了卓有成效地完成任任务，公司允许越来越多的用户访问应用程序、主机、面向服务的架构、Web和其他环境中的信息，这些用户包括客户、员工、合作伙伴、提供商。因此，当前CIO始终面临着两大挑战：满足内部和规范遵从性要求，同时努力获得大量投资回报。

IBM Tivoli® Identity Manager通过提供一个易于部署、用户友好的工具来致力于这些挑战，该工具跨现有系统和按需应变的业务环境提供安全性丰富、自动化且基于策略的用户管理。Tivoli Identity Manager提供：

- 用于委派管理权限的灵活管理模型；
- 用于管理业务角色、帐户、组成员身份和密码的Web自助服务；

- 用于自动化用户请求和用户访问权限定期管理审查的提交和批准的嵌入式 workflow 引擎；
- 一个健壮的配置引擎，该引擎根据业务角色或对用户帐户和细粒度授权（如共享文件夹或Web portlet）的请求中的成员身份添加和删除用户访问权限；
- 用于利用自动同步不同存储库中用户数据的用户访问权限的灵活报告解决方案；
- 对在应用程序和系统上管理用户访问权限和密码的广泛、开箱即用支持，以及用于管理自定义应用程序的快速集成工具套件；
- 用于单个服务器的单CD安装。

通过自动化功能准备审核

通过细粒度访问权限重新认证、预构建的报告、可自定义的报告生成器、审核人员对报告的直接访问，以及低级IT授权到用户实际可以利用其访问执行操作的业务友好描述的映射，Tivoli Identity Manager提供自动的审核准备。

自动重新认证访问权限

Tivoli Identity Manager有助于使简单任务更加简单，同时仍然允许高级自定义。强大的访问权限重新认证功能提供有关可以使用向导和模板轻松配置的遵从性和策略的粒度级、审核人员友好的详细信息。它用于：

- 快速设置常用的方案，如“对财务数据孤岛的访问必须由员工的经理批准，且一季度批准一次”。
- 使用基于Web的图形 workflow 设计器建立高级工作流和业务流程模型。
- 利用手动服务功能为未配置为自动化帐户配置的大量IT资源执行遵从性证明。

Tivoli Identity Manager 获得了 NetworkWorld Asia 身份管理套件类别的 Readers' Choice Product Excellence Awards 2007。

使用自动调节检测和纠正不遵从的帐户

“闭环”调节功能可以自动检测和修复由于对托管资源的管理控制台进行了错误更改而出现的访问策略违反。可以使用访问权限调节、重新认证和报告执行以下操作：

- 自动加载和调节帐户数据；
- 标识和消除暂时停止活动的帐户和 ghost 帐户；
- 配置并启动定期访问重新认证工作流；
- 获得集中的、嵌入的报告生成；
- 维护与访问权限有关的更改记录。

借助对遵从的报告的直接审核人员访问启用更平滑的审核

该软件附带一个用于审核人员的“只读”模式、一个全范围的与遵从性有关的报告、一个可自定义的报告生成器，以及与 IBM Tivoli Compliance Insight Manager (它提供了跨异质系统的自动用户活动监视) 的集成，可快速生成映射到规范以及最佳实践的审核报告。

使用详细报告创建审核跟踪

Tivoli Identity Manager 使您能够提供有关合并的工作流以及访问权限更改的报告。可用的策略遵从性监视和报告包括针对遵从性要求审核跟踪集合、相关性和报告。其他报告包括：

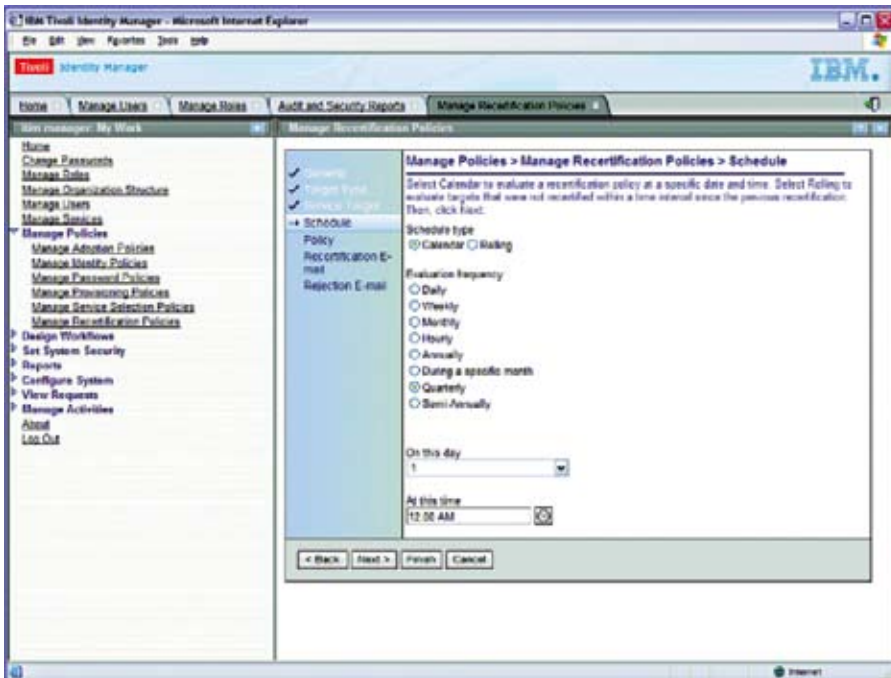
- 管理员重新认证状态；
- 暂时停止活动的帐户；
- 细粒度的访问授权。

通过使用 IBM Tivoli Common Reporting Module 以及 Tivoli Identity Manager，您可以利用自定义报告创作、报告分布情况并运行和管理来自多个 Tivoli 产品的报告。

使用自助服务功能减少帮助台呼叫

Tivoli Identity Manager 中的直观、可自定义的 Web 自助服务界面

使用户能够执行密码更改并请求新的访问权限，从而有助于减少昂贵的帮助台呼叫。先进的自助服务界面以及嵌入的工作流引擎帮助用户安全地、轻松地管理其自己的信息部分。基于 Web 的、自助服务、基于角



加快部署并帮助降低与用于业务流程 (如重新认证用户访问权限的管理) 的最佳实践模板遵从的成本。

色和基于规则的管理功能使您能够根据业务需求对用户进行分组, 并且可以根据需要将功能 (如添加、删除、修改和查看用户以及重置用户密码) 委派给其他组织和业务单位。

可以使最终用户能够执行密码重置和密码同步, 甚至还可以修改Web浏览器中的一组可由管理员配置的个人属性。此外, 还可以修改Tivoli Identity Manager以便从常用的系统 (如Microsoft® Windows® 2003) 获取密码更新, 并在所有其他系统中传播此更改的密码。

可自定义的界面提供最佳用户体验

Tivoli Identity Manager并不是使用一刀切的方法进行身份管理的。高度可自定义的用户界面包括开箱即用的配置, 用于那些参与生命周期每个阶段的人, 这些人包括审核人员、最终用户、经理、帮助台工作人员以及应用程序所有者和管理员——因此用户看到的是对于各自而言最重要的信息。

您可以轻松自定义并将此界面集成到现有 Intranet或Extranet站点中。自定义选项包括样式表以及启用/禁用配置选项, 如是否显示“面包屑型 (bread crumbs)”导航或标题横幅。而且, 在软件升级的过程中不需要再次执行自定义。

快速配置系统和提交 (onboard) 新服务

Tivoli Identity Manager可以帮助您减少新帐户的启用时间以及新托管服务的提交时间。预先安装的适配器、向导驱动的模板以及内置的帐户默认设置有助于快速部署并减少新用户的学习曲线。

2007年, Tivoli Identity Manager位于“用户身份配置魔力象限”的领先者部分。

只需编写很少代码或无需编写代码即可支持现有的、新的以及自定义的环境

Tivoli Identity Manager为40多个可以远程或借助本地适配器管理的端点托管系统提供开箱即用的支持, 从而简化部署。

它还提供有助于随着资源的增加吸收这些新业务资源的工具。

通过其动态的模式 (schema) 发现过程以及灵活的架构, 嵌入的IBM Tivoli Directory Integrator技术可以为Tivoli Identity Manager提供对组织的自产应用程序的管理控制——无需编写或维护代码。

借助“快速安装”DVD快速启动和运行

Tivoli Identity Manager易于安装, 因为一张DVD可提供在一台服务器上的完整安装, 包括所有中间件。此单张DVD选项非常适合开发环境以及小批量生产的情况, 它提供快速启动板安装程序, 该安装程序收集相关的设置并指导您借助最少的单击次数逐步完成安装过程。该软件还提供一个中间件配置实用工具, 一个简化的 fixpack安装程序以及一个自动化的实用工具, 从而使您能够从IBM Tivoli Identity Manager Express快速升级到Tivoli Identity Manager。

广泛的Tivoli Identity Manager产品系列允许企业快速简单地管理中小型企业环境, 从IBM Tivoli Identity Manager Express开始, 然后发展到使用IBM Tivoli Identity Manager for z/OS (用于端对端身份管理安全解决方案) 进行大型企业部署 (包括主机)。

通过自动执行用户管理请求来帮助减少错误

工作流引擎自动执行用户管理请求的提交和批准, 从而帮助减少在手动过程中可能出现的错误和不一致的情况。可以配置自助服务属性以允许定义自助服务允许的属性以及需要通过此工作流批准的属性。

可以通过Web浏览器以电子方式批准、修改或拒绝请求, 然后自动通知用户其请求的状态。挑战/响应系统处理忘记密码, 并且用户可以通过发送对批准工作流的更改来请求更改属性。自助注册和自助登录界面自动收集信息。

建立简单或高级的工作流程和策略

可以在“简单”或“高级”模式中配置Tivoli Identity Manager中强大的工作流程和策略引擎。“简单模式”使用预先定义的最佳实践模板来实现基本的配置、重新认证以及遵从性警告工作流。仅使用下拉列表、复选框以及单选按钮即可轻松进行配置和设置——无需脚本或编程知识。

“高级模式”提供图形拖放 workflow 设计器以快速组织和轻松开发工作流，从而支持组织的配置策略。例如，工作流引擎支持并行和串行批准流程，而且还提供工作流过程中的检查点以允许输入其他配置信息。

委派管理任务时进行集中控制

Tivoli Identity Manager帮助自动执行和集中用户的定义以及用户服务的配置，从而有助于减少由于从多个控制台和界面管理用户访问而导致的错误和不一致。直观、基于任务的界面允许您从单一控制点启用和废除用户访问权限，从而帮助在接受新的业务计划并向Extranet公开关键应用程序、系统和过程时管理您的环境。

利用基于请求的配置和访问授权

经理、委派的管理员甚至最终用户都可以利用全面的基于请求的配置，以轻松请求（借助批准工作流）对业务角色、帐户或细粒度访问授权（如共享文件夹和Web portlet）的用户访问权限。

此外，最终用户和业务线经理还可以查看Tivoli Identity Manager概览：

支持的平台：

- HP-UX
- IBMAIX®
- Red Hat Enterprise Linux®
- Sun Solaris
- SUSE Linux Enterprise Server
- Windows 2003 Server
- z/OS

支持的托管系统：

与几十个流行的应用程序和平台集成：

- 操作系统
- 数据库、目录、内容管理系统
- 访问控制系统
- 电子邮件和消息系统
- 服务台
- 业务应用程序和ERP系统

当前访问权限、个人配置文件信息以及挂起请求的状态；请求对角色、帐户或细粒度访问授权（例如，共享文件夹或轻型目录访问协议[LDAP]组）的新访问权限；更新配置文件信息；更改或重置密码；以及对管理任务采取行动，如批准新的访问权限或重新认证现有的访问权限。

在身份和访问管理方面IBM是市场上的领导者。

—— IDC分析, 2007年8月

模拟在提交更改之前配置策略的影响

Tivoli Identity Manager允许您模拟在生产中提交更改之前配置策略更改将对用户的帐户访问产生的影响。强大的“what if”功能允许您模拟和预览将添加、删除、修改、暂停或变为不遵从策略的帐户的数量，从而有助于减少由于错误配置策略导致的用户停机时间。



了解更多信息

要了解IBM Tivoli Identity Manager和集成的解决方案如何帮助您提高IT效率、降低管理成本并满足策略遵从性需求的更多信息, 请联系您的IBM销售代表或IBM业务合作伙伴, 或访问: <http://ibm.com/tivoli/solutions/security>

关于IBM的Tivoli软件

Tivoli软件提供一组支持IBM Service Management的产品和功能, 一个可伸缩的模块化方法, 用于为企业提供更高效的服务。通过帮助满足任何规模企业的需求, Tivoli软件使您能够通过流程、工作流和任务的集成和自动化提供支持您业务目标的最佳服务。具有丰富安全性的、基于开放标准的Tivoli服务管理平台通过能够提供端到端可见性和控制的前摄性操作管理解决方案进行补充。它以世界级的IBM服务、IBM支持以及活跃的IBM业务合作伙伴生态系统作为后盾。Tivoli客户和业务合作伙伴还可以通过参与在全世界独立运行的IBM Tivoli User Groups (访问<http://www.tivoli-ug.org>) 来利用彼此的最佳实践。

© 版权所有 IBM Corporation 2008

保留所有权利

AIX、IBM、IBM徽标、Tivoli和z/OS是国际商业机器公司在美国和/或其他国家/地区的商标。

Linux是Linux Torvalds在美国和/或其他国家/地区的商标。

Microsoft和Windows是Microsoft公司在美国和/或其他国家/地区的商标。

其他公司、产品或服务名称可能是其他公司的商标或服务标志。

免责声明: 由客户负责确保符合法律要求。客户自己负责请有能力的法律顾问提供有关可能影响客户业务的任何相关法律和法规要求以及读者为遵守这些法律可能不得不采取的某些行动的鉴定和解释的建议。IBM不提供法律建议, 也不代表或保证其服务或产品能保证客户遵守任何法律或法规。

TAKE BACK CONTROL WITH Tivoli

北京市朝阳区工体北路甲2号
盈科中心IBM大厦, 25层
邮编: 100027
电话: 010-63618888
传真: 010-63618555

淮海中路333号
瑞安广场十楼
邮编: 200021
电话: 021-63262288
传真: 021-63261177

广州林和西路161号
中泰国际广场B塔40层
邮编: 510620
电话: 020-85113828
传真: 020-87550182