



Tivoli. software

IBM Tivoli Storage Manager FastBack

要点

- *帮助在数据中心和远程或分支办公室内为 Microsoft® Windows® 服务器提供连续的数据保护和恢复管理*
- *在任何数据丢失发生后, 可以在几分钟内使应用程序和用户重新恢复正常运作, 在后台执行完整的数据恢复*
- *在数据块级别连续捕捉数据变更, 不再需要传统备份窗口*
- *根据灵活、基于策略的设置来安排自动的数据传输*

在当今这种竞争激烈、永远在线的业务环境中, 任何规模的企业都不容数据的丢失和在漫长的时间里无法访问关键应用程序所带来的损失。有多种因素可能导致数据丢失, 包括意外、恶意删除到病毒攻击、磁盘和系统故障、本地和地区灾难等。所有这些情况都需要有一种专门的方法, 保护和恢复数据并使关键应用程序重新联机。

IBM Tivoli® Storage Manager FastBack™ 是针对 Microsoft Windows 服务器的新一代连续数据保护和恢复管理平台。它结合了多种前沿技术和专利

技术, 为数据中心和远程或分支办公室中的任务关键型应用程序提供全面的数据保护和恢复解决方案。

Tivoli Storage Manager FastBack 能够取代磁带的应用, 特别是在 IT 员工短缺的小型或远程办公室内。在大型办公室和数据中心内, 它可与现有磁带备份应用程序集成, 如 IBM Tivoli Storage Manager, 提供基于磁盘的中间层, 实现更迅速的备份和恢复功能, 同时消除关闭应用程序以运行备份作业的要求。

Tivoli Storage Manager FastBack 为多种数据保护和恢复需求提供了灵活、成本有效的解决方案，包括：

- **任务关键型应用程序的保护与恢复。**

Tivoli Storage Manager FastBack 提供了无中断的数据备份，可按您所需频率进行备份，此外还能立即从任何 Windows 应用程序中恢复数据资产——非常适合 Microsoft Exchange、Microsoft SQL Server、Oracle、IBM DB2® 和 SAP。

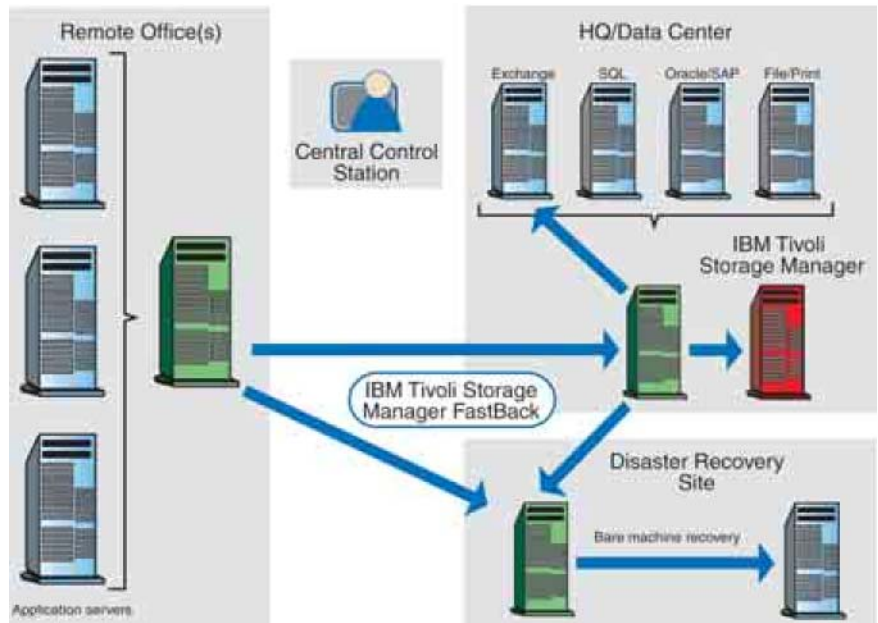
- **远程办公室备份整合。**在远程办公室使用 Tivoli Storage Manager

FastBack 可提供自动化、易于使用的备份和恢复解决方案，远远超越磁带的功能。使用该软件的集成化灾难恢复功能，可向中央或灾难恢复站点发送一份远程数据副本。

- **集成化刀片服务器备份。**安装在备用刀片服务器上时，Tivoli Storage Manager FastBack 可用于帮助保护周边的其他所有刀片服务器。

连续的数据保护

Tivoli Storage Manager FastBack 可在数据块级别连续捕捉数据变更，不再需要传统的备份窗口，



IBM Tivoli Storage Manager FastBack为数据中心内和远程或分支办公室内的任务关键型应用程序提供完整的数据保护和恢复解决方案。

同时给所保护的系统带来的开销极低。

其灵活的策略引擎使管理员能够以最佳方式处理 IT 资源，同时提供更高的恢复服务水平，以每个应用程序为基础满足严格的数据保护和保留需求。

Tivoli Storage Manager FastBack 还提供了独一无二的、近于实时的恢复功能，能够在任何数据损失发生后的几分钟内使应用程序和用户重新恢复正常运作，并在后台执行完整的数据恢复。

灾难恢复：随时准备处理突发事件

在每一个数据保护计划中，最关键的需求之一就是能够从突发事件（如火灾、洪水或其他灾害）导致的办公室损失中恢复。满足此需求要求在距离原生产设备足够远的远程位置存储一份各办公室数据的可用副本，此位置应不会与原生产设备同时遭遇灾难。

自适应的灾难恢复是 Tivoli Storage Manager FastBack 的一项集成化特性，提供了备份整合、中央管理、

安全性、网络效率和卓越的恢复选项。不同于站点间简单的数据复制，这些功能提供了一种灵活、基于策略的灾难恢复方法，帮助企业针对每一个办公室平衡复杂的业务需求。

可节省带宽的保护功能

运用先进的 Tivoli Storage Manager

FastBack 策略引擎, 管理员即可为每个应用程序选择备份频率。您可以按照自己的需求设置备份频率, 为最关键的应用程序确保严密的恢复点目标 (RPO), 同时为关键性较低的数据选择较低的频率, 避免浪费网络带宽。通过策略与需求的匹配, IT 组织能够节省带宽和资金。您还可以根据各应用程序的需求, 选择各本地恢复数据和灾难恢复数据保留的时间。

利用 Tivoli Storage Manager FastBack, 通过 WAN 或 Internet 传输的数据可安排为最高效地利用可用带宽, 最小化对其他应用程序产生的影响。该软件仅传输上一次操作以来发生了更改的数据块, 使用块级增量式模型,

特性	获益
块级增量式捕捉	<ul style="list-style-type: none"> 对应用服务器的影响极低——非常适合虚拟机 不再需要备份窗口 可为大量小文件和数据库等庞大的文件提供同样卓越的性能
基于策略的备份引擎	<ul style="list-style-type: none"> 平衡应用程序恢复需求与处理、网络、存储资源 可选择连续数据保护 (CDP) 或定期/预定快照 帮助降低成本, 同时提高任务关键型应用程序的恢复服务水平
存储区域网 (SAN) 备份	<ul style="list-style-type: none"> 基于 SAN 的备份流程, 不影响局域网 (LAN) 带宽
FastBack 装载/虚拟恢复	<ul style="list-style-type: none"> 备份存储库的文件系统视图允许通过单击并拖放的操作完成任何文件或文件夹的恢复 在几秒钟之内恢复对任何卷的全面访问, 同时在后台执行恢复 可选的裸机恢复组件可从整体系统故障中恢复, 适用于不同硬件
时间点恢复	<ul style="list-style-type: none"> 可回滚到之前的任意时间点, 以便从意外删除、病毒攻击、滚动式崩溃等情况中恢复 可维护任意数量的以前版本
远程办公室支持	<ul style="list-style-type: none"> 帮助降低备份系统管理的成本 帮助提高备份与恢复服务水平 帮助提高可靠性并最小化恢复故障
与磁带基础设施集成	<ul style="list-style-type: none"> 利用当前投资 消除应用服务器磁带备份的影响
中央管理	<ul style="list-style-type: none"> 集中管理所有备份和恢复操作 基于 Web 的单一界面 管理本地和远程办公室
全面自动化	<ul style="list-style-type: none"> “一次设置, 高枕无忧”的策略引擎 自我管理的存储库, 总是持有一定数量的数据迭代, 可实现轻松回滚和迅速恢复
应用程序感知	<ul style="list-style-type: none"> 对所有基于 Windows 的应用程序的集成化支持, 包括 Exchange、SQL、Oracle 和 SAP 可选的 IBM Tivoli Storage Manager FastBack for Microsoft Exchange 组件, 可迅速恢复细粒度的 Exchange 数据对象

与标准复制或基于文件的备份整合解决方案相比，这种模型通过 WAN 或 Internet 传递的数据量更少。Tivoli Storage Manager FastBack 还可自动打包大量小文件，大幅度缩短与 TCP/IP 文件传输有关的延迟开销。

它使用多线程来实现最大化的带宽利用，但在灾难恢复数据和生产数据需要同时传输时，您还可以限制 Tivoli Storage Manager FastBack 可用的最大带宽。Tivoli Storage Manager FastBack 还提供了业界标准的压缩选项，能帮助缩减所传输的数据量，最多可缩减 50%。

集中控制

使用 Tivoli Storage Manager FastBack，来自数百个远程服务器的数据可整合到单一的中央数据中心内。一个中央控制站提供监控和管理界面，提供对分布式灾难恢复流程状态和远程办公室操作状态的完全访问，同时还提供了远程控制功能。

集成远程和中央操作

随着远程办公室数量的增加及其中数据的增加，从远程办公室恢复数据的能力变得越来越重要。由于 Tivoli Storage Manager FastBack 是 IBM Tivoli Storage Manager 的一个集成组件，它使有远程办公室的组织能够更轻松地将远程数据添加到其与核心存储有关的流程之中，如存档、保留和遵从。该软件具有自适应灾难恢复功能，使得向中央站点或灾难恢复站点发送远程数据副本跟家轻松，同时帮助最小化传输过程中丢失数据的风险。

安全性和可靠性

在远程办公室无法使用虚拟专用网（VPN）或其他安全通道时，Tivoli Storage Manager FastBack 提供业界标准的安全套接层（SSL）加密。该软件的协议使用业界标准的安全文件传输协议（FTP/S）出站连接来执行传输，消除在远程办公室自定义防火墙配置的需求。

为了帮助确保灾难恢复操作的数据完整性，发送给中央灾难恢复存储库的数据仅在所有数据均已接收并验证后才会提交。Tivoli Storage Manager FastBack 利用自愈功能来维护可靠、可用的恢复资源。

扩展的备份与恢复解决方案

作为 IBM Tivoli Storage Manager 产品家族的一份子，IBM Tivoli Storage Manager FastBack 可通过附加组件进行扩展，例如 IBM Tivoli Storage Manager FastBack for Microsoft Exchange 和 IBM Tivoli Storage Manager FastBack for Bare Machine Recovery。IBM Tivoli Storage Manager FastBack Center 作为套装解决方案提供了一组完整的功能，结合了核心应用程序与这两种附加模块。

将 Tivoli Storage Manager FastBack 与 IBM Tivoli Storage Manager 共同使用时，客户将受益于广泛的数据存档、存档、保留和恢复解决方案，这能帮助降低风险和成本，有助于提供杰出的服务管理水平。

IBM Tivoli Storage Manager FastBack 概览

系统要求:

操作系统

- Microsoft Windows Server 2003 Enterprise, SP1 或更高版本
- Microsoft Windows XP Pro, SP1 或更高版本

处理器

- Intel® Pentium® 处理器或兼容处理器, 主频为 1 GHz 或更高 (推荐使用 2 GHz 以上主频的处理器)

内存

- 1 GB RAM (推荐使用 2 GB RAM)

可用磁盘空间

- 300 MB

LAN 连接

- 1 NIC、100 Mbps (推荐使用 1 Gbps)

存储库

- 任何 IDE、SCSI、iSCSI 或光纤通道磁盘, 容量应为主存的 3 倍 (推荐 5 倍)

支持的平台:

- Microsoft XP Professional, 带 Service Pack 1 或更高版本
- 2000 Professional, 带 Service Pack 3
- 2000/3 Server 和 Advanced Server
- Windows Volume Management (LDM)
- Windows Cluster

Microsoft Cluster 支持

- 支持 Microsoft Windows 2003 Cluster Server 配置

Microsoft VSS 支持

- 集成 Microsoft VSS 写入程序, 用于备份 Exchange 和 SQL Servers
- **注意:** 在 Windows 2003 以前的平台上, VSS 不可用

Microsoft Exchange 支持

- Microsoft Exchange 2000
- Microsoft Exchange 2003
- Microsoft Exchange 2007

Microsoft Active Directory 支持

- 与 Microsoft Active Directory 相集成, 可提供更好的管理和安全性

管理

- 基于 Java™ 的 GUI、SNMP 和 CLI



了解更多信息

要了解 IBM Tivoli Storage Manager FastBack 的更多信息，请联系 IBM 销售代表或 IBM 业务合作伙伴，或访问 ibm.com/tivoli

关于 IBM 的 IBM Tivoli 软件

Tivoli 为组织提供了一个服务管理平台，可通过提供可见性、控制和自动化交付优质服务——可见性旨在查看和理解其业务的运作；控制旨在有效地管理其业务、帮助最小化风险并保护品牌信誉；自动化旨在帮助优化其业务、降低运营成本并更迅速地交付新服务。与 IT 中心的服务管理不同，

Tivoli 软件为管理、集成和协调业务与技术需求交付了通用的基础。Tivoli 软件设计用于迅速满足组织最迫切的服务管理需求，帮助前瞻性地响应不断变化的业务要求。Tivoli 产品组合由世界级的 IBM Services、IBM Support 和一个活跃的 IBM 业务合作伙伴系统提供支持。Tivoli 客户和业务合作伙伴还可参与独立运营的全球 IBM Tivoli 用户组，从而利用彼此的最佳实践，请访问 tivoli-ug.org

© 版权所有 IBM Corporation

2008

IBM Corporation Software Group
Route 100

Somers, NY 10589

U. S. A.

2008 年 7 月在美国印刷

保留所有权利

IBM、IBM 徽标、ibm.com、DB2、FastBack 和 Tivoli 是国际商业机器公司在美国和/或其他国家的商标或注册商标。如果此类商标和其他

IBM 商标在本文档中初次出现时带有商标符号（或™），则此类符号表示在此信息发布时，这些商标是 IBM 拥有的、在美国注册的商标或普通法规定的商标。此类商标在其他国家也可能是注册商标或普通法律规定的商标。可在 Web 上查看 IBM 商标的最新列表，请查看 ibm.com/legal/copytrade.shtml 的“Copyright and trademark information”部分。

Intel 和 Pentium 是 Intel 公司或其子公司在美国和/或其他国家的商标或注册商标。

Java 和所有基于 Java 的商标是 Sun 公司在美国和/或其他国家/地区的商标。

Microsoft 和 Windows 是 Microsoft 公司在美国和/或其他国家的商标。

其他公司、产品或服务名称可能是其他公司的商标或服务标志。

免责声明：客户自行保证符合法律法规要求。请有能力的法律顾问提供有关任何相关法律的鉴定和解释的建议是客户自己的责任，它们可能会影响客户的业务以及客户为遵守这些法律可能需要采取的任何行动。IBM 不提供法律、审计和会计建议，也不代表或保证其服务或产品能保证客户遵守法律或法规。

TAKE BACK CONTROL WITH 

TID14022-USEN-00