

IBM Maximo数据中心 基础架构管理软件

*对您的数据中心的物理基础架构实现可视化、
可管理及持续优化*



要点

- 维持数据中心地面规划、设备和资产的最新视图
- 基于空间和电源容量进行布局决策
- 查看数据中心资产及设备的点对点的连接性
- 规划多个场景以确定将来的配置
- 与 IBM Tivoli® Asset Management for IT整合以获取所有数据中心资产的完整生命周期视图
- 优化基础架构投资，并延长数据中心的寿命

以前，可能只需要一个电子表格、一个图表应用程序，甚至仅仅需要工作人员积累的经验，就可以对数据中心的资产和设施运营情况保持跟踪。但是，那些日子已经一去不复返了。如今的数据中心日益扩大，不断变化的技术带来了复杂的基础架构、拥挤的空间、以及控制能源消耗和成本的压力，数据中心需要先进的工具，可以记录环境信息、基于空间和电源容量放置资产，并为有效的变更提供必要的洞察力。

IBM Maximo®数据中心基础架构管理软件为数据中心和设施管理专业人士提供管理IT和非IT资产时都需要的可见能力和可控能力。它能使组织将整个企业范围的资产及设施管理延伸到数据中心，根据其整个物理环境来优化在数据中心的基础架构，包括对空间、电源、线缆和网络连接的管理要求。从而帮助组织获得更强的成本控制能力，以及在数据中心扩容及变更时能更好地降低风险的能力。

提供关于数据中心的智慧解决方案

被称为数据中心基础架构管理(DCIM)的运营方式和功能构成了一个新兴的但迅速扩大的领域，使资产、设施和能源管理相融汇。由于全世界的技术基础架构日趋物联化、互联化和智能化，对于环境的了解也变得比以往更重要。



产品简介

这一系列的问题，“我有什么？”，“它在哪里？”，“我能把它放在哪里？”，“谁拥有它？”和“它如何连接？”，这些问题的答案对推动增长和变革起到关键作用。不仅要获得准确的答案，还要获得可执行的信息，这是在规划和执行变更中必不可少的步骤，而这些答案是支持当前及未来业务运营的关键。

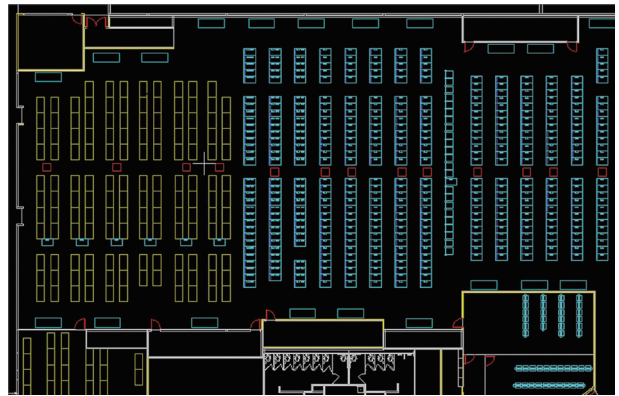
带来全新层面的数据中心管理

搬迁、添置和变更(MACs)总是为数据中心带来风险。如果一切顺利，更新后或扩容后的运营能够更好地支持业务。如果出现问题，数据中心则可能引入错误和昂贵的变更回滚，甚至可能会导致停机，使企业陷于停顿。

一段时间以来，数据中心一直通过多种应用程序来自己管理技术。但DCIM解决方案现在可以处理数据中心的更多动态变化，例如，技术设备和空间及能源使用之间的关系，这些动态变化使IT与设施的运营整合在一起。Maximo数据中心基础架构管理软件可以将新的功能整合到现有的IT管理解决方案，以满足查看和了解数据中心情况的各种需要，从而帮助管理人员实现更有效的规划和变更，并优化其数据中心基础架构。

支持数据中心的关键功能

通过提供数据中心物理层的视图，Maximo数据中心基础架构管理软件向设施及数据中心管理人员提供他们所需的可见性，以解



由Maximo Data Center Infrastructure Management生成的自上而下的数据中心平面图，是一个非常有效的规划和变更工具。

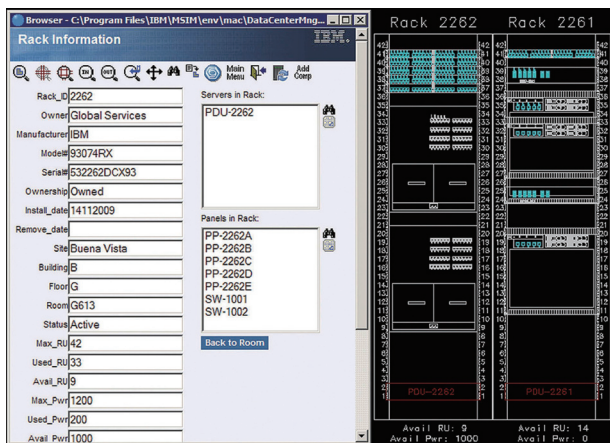
决在其运营中一直感到繁琐和困难的问题。有了DCIM功能，管理人员获得了他们支持运营所需的洞察力，包括：

- **增长及变更:** 现在管理人员可以知道还有多少可用的机架空间，以及他们是否可能造成机架过载。他们可以知道是否有足够的电源支持数据中心的设备增加及变更。并且他们可以协调设备的安装、移动和拆除流程。
- **维护:** 管理人员可以更好地了解哪个设备支持哪个部门或职能，避免在升级、变更和常规维护中造成时间浪费和增加复杂度。

- **优化:** 更深入的洞察力增强了组织的能力, 使其从技术中获得最大效益, 延长基础架构的使用寿命, 并避免耗资新建或扩容现有数据中心。
- **降低风险:** IT和设施管理人员拥有他们所需要的控制能力, 以制定正确的空间规划和布局决策, 并避免出现停机, 包括错误或非最优变更所造成的中断。
- **通用管理视图:** IT和设施管理人员之间越来越重要的协作可以更轻松地实现, 因为这些团队拥有数据中心及其基础架构的通用视图, 使他们可以更好地协调数据中心的工作并改善沟通。

提供强大功能以实现更好的管理

Maximo数据中心基础架构管理软件将数据中心与整个企业范围内的设施、空间及资产的管理计划链接起来, 可以影响所有业务运营, 包括从建筑物到IT、通信、运输及生产设备。具体来说, 它解决了可能对关键业务功能造成阻碍的空间和电源限制。



机架立视图, 使管理人员深入到机架内容并查看相关属性, 包括点对点连接。

有了Maximo数据中心基础架构管理软件, 数据中心和设施管理人员的能力得到提高, 可以:

- **对数据中心的地面规划、设备和资产实现可视化。** IT和设施管理人员可以动态地维持最新的数据中心空间的可视化数据, 包括平面图和机架立视图。并且他们可以对某个特定位置或资产深入钻取更多信息, 以查看在某个特定位置或机架的空间占用情况。

管理人员可以查看资产和设备的点对点连接, 包括端到端的线缆可视化。他们可以从任意机架或插座开始浏览数据中心的空间。在维护与图纸相关的信息时, 他们可以导入AutoCAD绘图并将变更导出并返回给应用程序。此外, 他们还可以查看业务线的负责人和数据中心基础架构的使用。

- **改善空间规划及MAC。** 使用Maximo数据中心基础架构管理软件, 数据中心或设施的管理人员可以获得关于空间和电源容量、服务器和机架散热的信息; 根据位置、客户和利用率的不同, 以图形方式显示的机架可用性; 查看已使用和可供使用的数据中心空间情况; 了解可能阻碍变更的电源阈值。使用从这些信息中获得的环境知识, 管理人员可以直接在绘图中放置新的资产或对数据中心里的资产进行重新布局。
- **按电源容量调整资产。** 数据中心和设施的管理人员可以清晰地看见某个具体位置的资产和设备如何与电源容量关联。他们可以跟踪电源消耗和机架的利用率。他们可以利用该信息更好地规划其增长, 避免在电力需求超出容量时可能发生的停机时间, 并减少过度用电所引起的费用。



- **编制并使用准确的报告。**Maximo数据中心基础架构管理软件使管理人员可以报告机架内容、系统互联、散热、电源负载、业务线资产所有权及其它信息。
- **资产管理整合。**Maximo数据中心基础架构管理软件整合了IBM Tivoli IT资产管理系统,使组织能够在两个应用之间共享关键资产数据。用户也可以在Maximo数据中心基础架构管理软件的绘图功能中利用Tivoli IT资产管理系统的 workflow 引擎。

为何选择IBM?

IBM对包括数据中心在内的所有企业设施的IT及非IT资产提供端到端的资产及设施管理。从机架、服务器、线缆和路由器,到空间及能源可用性,IBM Maximo数据中心基础架构管理软件提供了强大的功能,可以实现资产的布局、可视及记录,从而以更高的效率和更低的成本支持数据中心的规划、扩展及变更。

IBM Maximo数据中心基础架构管理软件是IBM Tivoli数据中心管理解决方案组合中的关键,提供行业领先的多项功能,涵盖能源、资产、网络、存储、安全及IT服务管理。

更多信息

如需了解更多关于IBM Maximo数据中心基础架构管理软件和IBM对企业范围内的资产、设施及数据中心管理的信息,请联系您的IBM代表或IBM业务合作伙伴。访问ibm.com/tivoli/solutions/facilities-management或ibm.com/software/tivoli/products/maximo-asset-mgmt

© 版权所有 IBM Corporation 2010
IBM Corporation Software Group
Route 100
Somers, NY 10589
U.S.A.

在中国印刷
2011年6月
保留所有权利

IBM、IBM 徽标、ibm.com、Maximo和Tivoli是国际商业机器公司在美国和/或其他国家/地区的商标或注册商标。If these and other如果这些商标及其他IBM商标在本文中第一次出现时标记商标符号(®或TM),均代表在本文出版之际,它们是IBM在美国或其他国家注册的商标或普通法规定的商标。可在网络上获取IBM商标的最新列表,请查看ibm.com/legal/copytrade.shtml的“Copyright and trademark information”部分。

其他公司、产品或服务名称可能是其他公司的商标或服务标志。

本出版物中对IBM产品或服务的引用,不代表它们可用于所有IBM运营的国家。

没有IBM公司的书面许可,不得以任何形式复制或传播本文中的任何部分。

到发布之日止,产品数据都进行了准确性审核。产品数据随时可能变更,恕不另行通知。关于IBM未来方向或打算的声明仅代表IBM的发展目标,如有变更,恕不另行通知。

本文中的信息“按原样”提供,没有任何明示或暗示的担保。IBM明确声明不对适销性、特定用途的适用性或不侵权性做任何保证。IBM产品的担保依据是其遵循的协议(比如IBM Customer Agreement、Statement of Limited Warranty、International Program License Agreement等)中的条款和条件。

客户自行保证遵守法律法规要求。请有能力的法律顾问提供有关任何相关法律法规的鉴定和解释的建议是客户自己的责任,它们可能会影响客户的业务以及客户为遵守这些法律可能需要采取的任何行动。IBM不提供法律、审计和会计建议,也不代表或保证其服务或产品能保证客户遵守法律或法规。



请回收利用