



IBM Maximo Asset Management for Energy Optimization

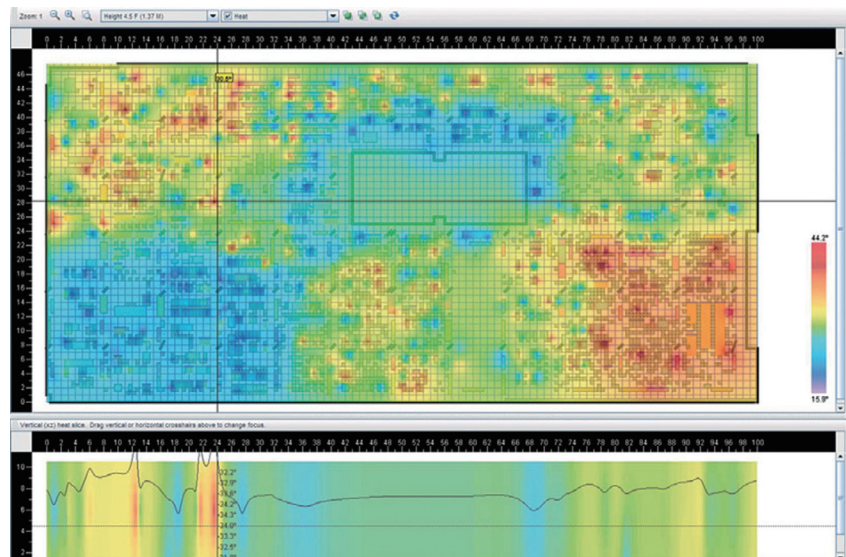
优化企业和数据中心的能效

要点

- 降低能源成本并最小化服务中断, 识别并消除数据中心的能源低效问题
- 可视化能源和环境指标, 以便在简易概览地图上识别温度热点
- 修复能源问题, 生成服务请求以对能源问题采取行动
- 将能源指标与资产信息联系起来, 从而把能源管理作为环境监控和维护等服务管理流程的一部分

能源管理在如今的企业中是一个至关重要的问题, 提高能源效率的压力正在不断增加, 原因是越来越高的成本、不确定的能源可用性、针对碳排放的法规及税收, 以及对可持续性不断增长的要求。能源的优化及管理已经从可选流程转变为可以推动显著效益及规避实际成本的业务必要措施。

不幸的是, 现在的管理人员也经常不了解他们所管理的资产的能耗情况, 而没有这些信息, 他们也无法优化其企业的能源效率。例如, 考虑到能源效率, 最好的做法可能是及早更换老化的资产, 而不是一直等到完全折旧时间结束。再举个例子, 能源消耗的变化可能表明, 某资产需要维护以继续高效率地运作。如果没有一个可靠的能源信息基础, 这些优化机会将会被错过。



IBM Maximo Asset Management for Energy Optimization 提供数据中心的温度分布图, 以实现快速响应热点或过冷区域





管理数据中心的能源和环境因是一项特别的挑战，尤其是考虑到在一个相对小的空间里所消耗的大量能源以及所产生的热量。温度对于数据中心管理人员来说极为重要——与数据中心冷却相关的能源成本占了数据中心能源消耗的三分之一，甚至超过一半。数据中心的“热点”不仅仅是低效，它们还可能因为过热而引起可用性問題。即使在数据中心管理人员意识到他们有这类问题的时候，他们也经常缺乏了解能源变化及环境动态所需要的工具。

IBM Maximo® Asset Management for Energy Optimization有助于应对这些需求，其方法是提供工具帮助了解影响能源效率的能源和环境因素。通过把资产的能源消耗情况绑定到Maximo Asset Management for Energy Optimization中，可以对资产的能源管理制定更好的决策，范围涵盖从能源驱动的环境监控，到用于冷却系统的能源的优化。

作为IBM的整体能源管理解决方案的一部分，Maximo Asset Management for Energy Optimization与IBM Tivoli® Monitoring for Energy Management协调合作，利用来自企业范围内大量资产的能源数据，包括IT服务器、HVAC系统、环境传感器，还有非建筑资产，如蜂窝塔。该解决方案提供了能源数据的广阔基础，可以与其它关键资产信息关联。

在数据中心的环境中，这些能源信息被用于提供一个了解数据中心的热动态的窗口。凭借这个丰富的温度可视化图，用户可以快速识别影响能源效率的热分布问题，并了解可能受到过热影响的资产。服务请求可以被直接打开，所以用户可以采取行动来修复这些问题。解决这些热点可以帮助在数据中心环境中节省能源。

更多信息

如需了解有关IBM Maximo Asset Management for Energy Optimization的更多信息，请联系IBM市场营销代表，或者IBM业务合作伙伴，也可以访问以下网站：

ibm.com/tivoli/solutions/green/

关于IBM的Tivoli软件

IBM的Tivoli软件可帮助组织快速有效地管理IT资源、任务和流程，以满足不断变化的业务要求，并提供灵活且响应度高的IT服务管理，同时有助于降低成本。Tivoli产品组合的软件涵盖安全、遵从性、存储、性能、可用性、配置、运营和IT生命周期管理，并且由世界级的IBM服务、支持和研究作为其后盾。

此外，IBM Global Financing能根据您的独特的IT需求定制财务解决方案。如需了解有关优惠信息、灵活的支付方案和贷款、资产回购和转让的更多信息，请访问：

ibm.com/financing

© 版权所有IBM Corporation 2009
IBM Corporation Software Group Route 100
Somers, NY 10589 U.S.A.

在中国印刷
2011年6月
保留所有权利

IBM、IBM徽标和ibm.com是国际商业机器公司在美国和/或其他国家/地区的商标或注册商标。如果上述及其他IBM商标词汇在本文中第一次出现时标记了商标符号(®或TM)，均代表在本文出版之际，它们是IBM在美国或其他国家注册的商标或普通法规定的商标。此类商标在其他国家/地区也可能是注册商标或普通法规定的商标。有关IBM商标的最新列表，请访问 ibm.com/legal/copytrade.shtml的“Copyright and trademark information”部分。

其他公司、产品或服务名称可能是其他公司的商标或服务标记。

本出版物中对IBM产品或服务的引用，不代表它们可用于所有IBM运营的国家。

到发布之日止，产品数据都进行了准确性审校。产品数据随时可能变更，恕不另行通知。任何关于IBM未来方向或打算的声明仅代表IBM的发展目标，如有变更，恕不另行通知。

本文所提供的信息“按原样”提供，没有任何明示或暗示的担保。IBM明确声明对适销性特定用途的适用性或不侵权性不做任何担保。IBM产品的担保依据是其遵循的协议(比如IBM Customer Agreement, Statement of Limited Warranty, International Program License Agreement等)中的条款和条件。



请回收利用