





在过去25年的时间里，Lotus定义了一个实现人员互连的软件行业。Lotus在协作软件的质量和范围方面继续居于业界领导地位。所有 Lotus 产品之间、与基于开放标准的软件之间以及与Microsoft产品之间都可很好地协同使用。它们可用于多种客户端和服务器操作系统。

Lotus 始终致力于推动创新与合作。我们不仅开发了业界整合业务流程和具有最佳功能的企业信息系统。IBM 的协作开发产品，包括 Lotus Notes、WebSphere Portal Lotus Sametime® 以上产品可以和我们的新产品 Lotus Quickr® 和 Lotus Connections® 可配套使用，为企业提供业务流程环境中的协作。

IBM Lotus 继续提供业界最丰富的企业通信和协作工具系列，并通过将协作技术扩展到社会计算等新领域，以推动该系列的进一步发展。

IBM Lotus 的协作服务旨在具备灵活性，包括可在多种环境中组合使用的通信、协作和沟通工具。从电子邮件/日历环境到门户、实时协作和移动服务，IBM Lotus 协作服务涵盖多个层面和视角，为广大的最终用户工作方式提供服务，最大限度提高最终用户的效率。

Lotus 开发并提供随时随地接入的产品，是采用在支持实际环境的过程中久经考验的技能设计而成。产品在“彼此之间协作良好”的宗旨下，支持开放性、包含性和可扩展性。

*Lotus 协作软件推动从理念到部署的协作创新，为企业创造价值。*

## IBM Lotus 的使命

*提高人们在日常工作环境中的效率、响应性和创新能力。*

成功的企业需要能够将资源有效地应用到恰当的任务和流程中。Lotus 协作软件符合企业的目标，为工作流程、不同类型内容、多种语言以及广泛的平台和设备等提供丰富的支持。以提高任务活动的影响力，防止由于不灵活的系统强制用户适应其工作方式而产生不必要的工作活动而浪费资源。

响应性也是企业更胜竞争对手一筹的标志。在任何随着时间的推移不断发展壮大的企业中，能够洞察和处理周围环境中的活动并采取措施，包括客户、竞





竞争对手或内外部环境的变化，都是一项可持续发展的优势。Lotus 协作软件更加便于组织内部或跨组织的人员互动，更加便于在整个企业共享洞察力和技能，从而提高响应力。

上下文环境是协作工具的一个重要因素。市场上的许多产品设计用于单一目的，因此它们既是用户所生成的数据的存放装置，也是保护装置。Lotus 协作工具旨在促进重复利用和重新组合业务信息，支持更加符合人们的工作方式的新模式。这种模块化特性便于看到整个流程，而非流程的单个片段，从而实现更好的决策、更有效的工作方式以减少多次输入数据造成的错误。

## 在协作领域的居于领导地位的优良传统

自 1982 年以来，Lotus 一直引领信息革命的大潮。个人计算机改变了企业的办公方式，Lotus 是推动这一变革的主要力量，并率先提供了大量面向大众市场的应用技术。对于 IBM PC 的支持扩展到 Apple Macintosh 和 Linux 个人计算机，从而创造了市场上最为开放和连贯一致的客户端产品。

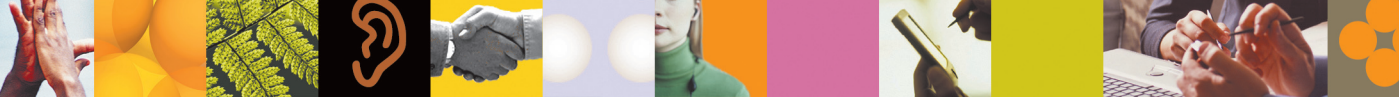
此外，Lotus 通过发明群件类产品，推动了联网计算机的演进，使人们能够以电子方式在特定基础上协作，而不需要大规模的后端基础设施。如同客户端工作站一样，支持广泛的平台和操作系统可为客户创造无与伦比的价值与灵活性。随着互联网作为一种大众媒体的大规模发展，Lotus 作为一家最先看到“经营 Web”的企业优势的公司，再次居于推动企业应用的前沿。Lotus 的灵活系统的设计原则使我们能够迅速支持互联网的普及，支持给予业已证实的软件基础的新型开放标准。

随着技术的发展，Lotus 的主要产品在实际协作应用中继续视为居于领导地位。Lotus 首创了多类协作产品，包括企业级即时消息和 Web 会议、Web 工作空间和企业门户等。现在，Lotus 继续位于下一轮协作工具的发展前沿，企业寻求社会联网及其他“Web 2.0”模式的优势，以此作为赢得竞争优势的途径。

通过所有这一切，Lotus 继续在广发的协作类产品中保持领导地位，具有业界最佳的向前/向后兼容功能，并支持主要标准和协议。由于上述种种原因，Lotus 客户是行业最忠诚的客户群之一。他们可以依赖 Lotus 提供适合企业的创新，利用其他投资（过去、现在及未来）并尊重客户基于最佳实践和开放标准制定决策的要求。

- 在协作领域，IBM® Lotus® Notes® 和 Domino® 具有 20 年的领先优势
- 在全世界已卖出了超过 130,000,000 的许可证书
- 全世界有超过 46,000 家公司使用 Lotus Notes 和 Domino
- Lotus Notes 和 Domino 的销售额从 05 年一季度到 06 年四季度已实现连续 8 个季度 2 位数的增长
- 从 04 年 4 季度到 07 年 2 季度实现连续 11 个季度增长
- 美国最大的 100 家企业有超过一半使用 Lotus Notes 和 Domino
- 全球财富 100 强公司有超过一半使用 Lotus Notes 和 Domino





- 10大银行中的8个
- 10大保险集团中的8个
- 5大消费产业企业中的4个
- 12大医药企业中的8个
- 10大电子企业中的7个
- 12大电信企业中的9个
- Lotus 数据显示大约97%的 Lotus Notes 和 Domino 用户使用6.5.x 或更高版本
- Sametime 的企业即时消息 (IM) 用户超过 1600 万
- 全球财富 50 强企业中有 27 家使用 Sametime
- Sametime 是排名第一的 Enterprise IM 解决方案
- WebSphere Portal 的企业门户软件市场份额名列第一

## Lotus 协作原则

商业软件诞生以后的下一步将是改进那些使您的所有协作工具保持在所开展的工作外围 (或内部) 的工具。工作环境内部的协作将使协作具有更加强大的威力。这些功能正在迅速成为正在成长的有才能员工的“与生俱来”的需求，他们知道如何在虚拟团队中有效合作，并且对于协作工具的运用得心应手。

## 将人员与业务流程和信息相连

在企业级信息技术中，异构性是常态而非异态。业务流程和信息包含在大量不同的系统中，位于不同的平台上，并且来自多家供应商。Lotus 在 IBM 用作电子商务的用户界面，因此 Lotus 产品的一个核心设计原则是支持异构性，为人们提供对任何对其成功具有重要作用的系统的企业级访问。

## 支持在上下文环境中协作

缺少上下文环境的协作就像没有智慧的知识。尽管孤立的信息和行为就其自身而言可能是有用的，但是真正的有效性往往需要通过将它们彼此关联以及与更大的上下文环境关联来进行充分了解。Lotus 软件采用模块化设计，可轻松整合到更大范围的解决方案中，与商业环境中的其他软件无缝交融。例如，就其本质而言，知道某人在线上并且可与进行一对一聊天是有用的，但是当你查看其销售记录、电子邮件或文件时了解到的要比这一信息要有用得多。





## 最丰富的沟通和协作工具系列

电子协作和所有其他协作一样，采用多种形式。尽管 Lotus 专门提供协作工具，但是我们理解全面的功能是必不可少的，这包括：即时消息和 Web 会议等同步工具；电子邮件、讨论、共享书签和内容管理系统等非同步工具；以及将不同模式相组合以便最大限度提高效率的混合功能，例如集成感知和即时文件共享。

## 包括新兴社区工具

研发是 Lotus 的优势之一，但是好主意并非总是来自研发。在互联网领域，这一点尤其重要。在 20 世纪 90 年代，Web 改变了业务协作模式，新一轮社区工具构成了下一轮业务协作的基础。如同从前一样，挑战仍旧是推出具有恰当的企业级可扩展性、可用性和安全性的新的创新，并支持遵从和审计需求。这些都是 Lotus 的优势所在。

## 在多种上下文环境中集成协作和社区工具

像第一轮发展大潮一样，新一轮协作工具的演进在很大程度上彼此独立。博客、wiki、共享书签及其他社区工具的创建是为了满足不同的需求。然而，这种创建也支持 Mash-ups 理念，或者为了用户的利益而创造有用的功能组合的能力——更大的利用率或、更易于使用，或者两者兼而有之。Lotus 将这种理念扩展到所有可用的不同工具中，不管是协作、面向处理还是以数据为中心，这一理念称为复合应用。复合应用与所有 Lotus 产品采用相同的企业级应用，提供令人兴奋的强大创新途径来为最终用户创造价值。

## 提供随时随地访问

常规的办公室工作减少，各个员工在其个人计算机的文字处理器和数据表上办公的时代即将结束。Lotus 认识到，人们需要并且期望能够选择他们的工作方式。他们力求选择操作系统 (Windows，但越来越多地使用 Macintosh 和 Linux)、接入方法 (台式机、笔记本、浏览器、个人数字助理、电话、移动电子邮件设备和闪存驱动器) 以及工作地点 (办公室、家中和路途中)。所有 Lotus 软件的一个核心原则是创建支持这些选择的可靠和可扩展工具。

## 支持实际环境，支持开放性、包含性和可扩展性

成功的企业需要依赖大量的信息技术，这些技术来自不同的厂商，并且位于不同的平台上。过去，单一厂商可以控制一个组织的重要 IT 基础设施，从而使该厂商能够根据自己的利益制定决策，而不是考虑客户的利益，开放标准和 Web 服务创造了告别这一切的机会。新一代中间件——位于服务器和客户端，而且是越来越多地位于客户端——使明智的管理人员能够重新控制其 IT 的命运，而无须以牺牲质量和生产效率为代价。Lotus 软件旨在支持真正的开放标准和协议以及常用的专有产品，从未为客户提供最大限度的灵活性和价值。





# 目录 CONTENTS

<b>IBM Lotus 和 IBM WebSphere Portal 产品组合指南</b> .....	6
IBM Lotus 协作软件和 WebSphere Portal 软件 .....	7
IBM Lotus 和 WebSphere Portal 产品一览 .....	8
电子邮件、日历和协作应用程序 .....	9
即时信息传递、网络会议和团队协作 .....	11
电子表格 文档和 Web 内容管理 .....	12
门户 .....	13
应用程序设计和开发 .....	14
指示板和企业解决方案 .....	16
学习软件 .....	18
移动和无线技术 .....	19
<b>IBM Lotus 合作伙伴解决方案</b> .....	23
北京华胜天成科技股份有限公司 .....	24
北京新锐互动商业网络有限公司 .....	29
北京时代威驰信息技术有限公司 .....	34







摩卡软件有限公司	39
神州数码管理系统有限公司	44
中国软件与技术服务股份有限公司	48
北京慧点科技开发有限公司	53
北京中技新元科技有限公司	55
中国网通集团系统集成有限公司山东分公司	63
上海鹏达计算机系统有限公司	70
上海富勒信息科技有限公司	73
上海真信计算机软件有限公司	75
蓝凌管理咨询支持系统有限公司	77
广州市华越友联科技发展有限公司	86
广州汉和信息技术有限公司	88
广州市智讯纵横科技有限公司	96
销售自动化管理解决方案	104
IBM 融合通信服务 - 实时协作	106



**IBM Lotus 和 IBM WebSphere Portal  
产品组合指南**





## IBM Lotus 协作软件和 WebSphere Portal 软件

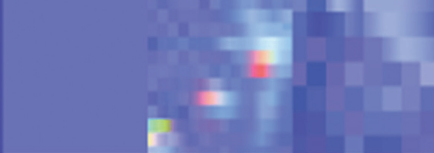
二十多年来，在使人们在日常工作中相互联系的过程中，Lotus® (现在称为 IBM Lotus) 一直领导着整个行业。Lotus 软件不断进取，在协作软件的质量和范围方面都站在行业前列。通过 IBM WebSphere® Portal 软件，可以进一步集成和扩展协作解决方案，帮助您充分利用 IT 资源。Lotus 与所有的 WebSphere Portal 产品之间、与大多数基于开放标准的软件之间都能很好地协作，并且还能跨多种客户机和服务器操作系统运行。

IBM Lotus 和 WebSphere Portal 产品致力于促进创新和团队合作。很多产品都包括用于业务流程集成和企业信息系统集成的功能。IBM Lotus Notes®、WebSphere Portal 和 IBM Lotus Sametime® 等产品能够协作处理业务。

IBM Lotus 和 WebSphere Portal 软件继续为我们提供一系列用于业务的通信和协作工具，并通过扩展协作技术推动创新。协作和通信工具在很多领域都可以很好地结合使用。

Lotus 软件小组开发的产品能够随时随地进行访问。Lotus 软件的功能是适应实际环境的。通过它的开放性、包容性和可扩展性，Lotus 产品旨在能够“与其他产品友好协作”。

**Lotus 协作软件为企业创造价值。**



## IBM Lotus 和 IBM WebSphere Portal 产品一览——2007 年 1 季度

注意:在此只列出主要的产品类别

电子邮件、日程安排和协作应用程序	<ul style="list-style-type: none"> <li>+ IBM Lotus Domino</li> <li>+ IBM Lotus Domino Express</li> <li>+ IBM Lotus Notes</li> </ul>	<ul style="list-style-type: none"> <li>+ IBM Lotus Domino Web Access</li> <li>+ IBM Lotus Domino Access for Microsoft Outlook</li> </ul>	<ul style="list-style-type: none"> <li>+ IBM Lotus Domino Unified Communications</li> </ul>
即时信息传递、网络会议和团队协作	<ul style="list-style-type: none"> <li>+ IBM Lotus Sametime</li> <li>+ IBM Lotus Web Conferencing</li> </ul>	<ul style="list-style-type: none"> <li>+ IBM Quickr</li> </ul>	
电子表格、文档和Web内容管理	<ul style="list-style-type: none"> <li>+ IBM Lotus Domino Document Manager</li> </ul>	<ul style="list-style-type: none"> <li>+ IBM Workplace Forms</li> <li>+ IBM Workplace Forms Express</li> </ul>	<ul style="list-style-type: none"> <li>+ IBM Workplace Web Content Management</li> </ul>
门户软件	<ul style="list-style-type: none"> <li>+ IBM WebSphere Portal Server</li> <li>+ IBM WebSphere Portal Enable</li> </ul>	<ul style="list-style-type: none"> <li>+ IBM WebSphere Portal Enable for z/OS</li> </ul>	<ul style="list-style-type: none"> <li>+ IBM WebSphere Portal Extend</li> <li>+ IBM WebSphere Portal Express</li> </ul>
应用程序设计和开发	<ul style="list-style-type: none"> <li>+ IBM Lotus Domino Designer</li> <li>+ IBM Lotus Component Designer</li> <li>+ IBM Lotus Workflow</li> </ul>	<ul style="list-style-type: none"> <li>+ IBM Lotus Enterprise Integrator</li> <li>+ IBM Lotus Connector for SAP Solutions</li> </ul>	<ul style="list-style-type: none"> <li>+ IBM WebSphere Dashboard Framework</li> <li>+ IBM WebSphere Portlet Factory</li> </ul>
仪表板和业务解决方案	<ul style="list-style-type: none"> <li>+ IBM WebSphere Dashboards</li> <li>+ IBM Workplace for Business Controls and Reporting</li> </ul>	<ul style="list-style-type: none"> <li>+ IBM Lotus ActiveInsight</li> <li>+ IBM Lotus Workforce Management</li> </ul>	<ul style="list-style-type: none"> <li>+ IBM Workplace for SAP Software</li> <li>+ IBM Software Solutions for On Demand Workplace</li> </ul>
学习	<ul style="list-style-type: none"> <li>+ IBM Lotus Learning Management System</li> </ul>	<ul style="list-style-type: none"> <li>+ IBM Lotus Virtual Classroom</li> <li>+ IBM Lotus Expeditor</li> </ul>	<ul style="list-style-type: none"> <li>+ IBM Workplace Collaborative Learning</li> </ul>
移动和无线技术	<ul style="list-style-type: none"> <li>+ IBM Lotus Expeditor</li> </ul>	<ul style="list-style-type: none"> <li>+ IBM Lotus Mobile Connect</li> </ul>	

欲了解关于每种产品的更多信息，请访问 [ibm.com/lotus/productsataglance](http://ibm.com/lotus/productsataglance)





## 电子邮件、日历和协作应用程序

IBM Lotus 软件提供各种高度安全的、多平台的产品，这些产品可以一起使用，构建出一个低成本高效益的解决方案，以满足各种规模的公司内用户社区的需求。IBM 信息传递软件提供电子邮件、个人联系方式、日历以及日程安排等选项，并能灵活地组合功能强大的应用程序开发环境——将不同地点、不同连接的人联系在一起。

IBM Lotus Domino® 信息传递软件可伸缩、可靠、易于管理，它通过后端的文档和关系数据库、集成的即时信息传递，以及与多种移动设备的连接性提供全面的协作体验。从基本的浏览器访问到具有离线功能、富含多种功能的客户机软件，Lotus Domino 客户机选项能满足您的各种需求。

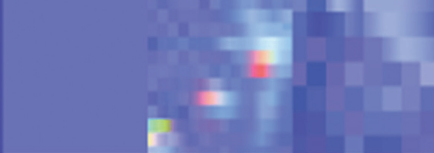
### IBM Lotus Domino

为消息传递和协作应用程序提供了一个功能完善、可靠、可伸缩、高度安全的多平台基础。除了电子邮件和日历之外，Lotus Domino 信息传递软件还提供了内置的协作工具（讨论数据库、博客功能、基本的文档 workflow、集成的到场感知和交互、在线会话）。有三个产品

提供 Lotus Domino 软件: Lotus Domino Messaging Server (仅包含消息传递功能)、Domino Utility Server (仅包含应用程序) 和 Domino Enterprise Server (同时包括消息传递和应用程序)。Lotus Domino 软件现在并入了绩效分析和管理工具，即以前的 IBM Lotus Tivoli® Analyzer for Lotus Domino 软件。Lotus Domino Utility Server 软件还包括对 IBM Lotus Domino Document Manager 和 IBM Lotus Workflow™ 软件的授权。

### IBM Lotus Domino Express

为 1,000 人以下的公司提供企业范围内的消息传递和协作能力。IBM Lotus Domino Express 软件提供 Lotus Domino 技术，其消息传递和协作客户机最适于中小型企业使用。为了提供低成本高效益的功能、简化许可程序并减少管理需求，Lotus Domino Express 产品分三类进行打包和定价: 这三种产品分别是 Domino Messaging Express (仅包括消息传递)、Domino Utility Server Express (仅包括应用程序) 和 Domino Collaboration Express (同时包括消息传递和应用程序)。



下面三个客户机是用户访问**Lotus Domino**服务器功能的主要选择。

### IBM Lotus Notes

有两个产品能提供功能完善、高度安全的集成桌面客户机。IBM Lotus Notes for Messaging 软件包括电子邮件、日历和日程安排功能、集成的即时信息传递、论坛、博客功能、参考数据库、个人信息管理 (PIM) 工具和与 SAP 企业资源规划软件集成的即开即用功能。IBM Lotus Notes for Collaboration 软件也包括所有这些功能，另外还有团队室 (teamroom) 和用于协作应用程序的强大桌面平台，这两种功能能够以在线和离线两种方式集成人力和业务流程——将其集成在一个易于使用并且可以自定义的环境中。Lotus Notes 软件可以在多种操作系统上运行，包括 Linux<sup>®</sup>、Microsoft<sup>®</sup> Windows<sup>®</sup> 和 Apple Macintosh。

### IBM Lotus Domino Web Access

两种产品中都提供了 Award-winning 这个基于 Web 的高级客户机。IBM Lotus Domino Web Access for Messaging 软件提供了领先的 Lotus Domino 消息传递、协作和 PIM 功能，以支持 Microsoft Windows、Linux 和 Macintosh 等系统上的 Web 浏览器。Microsoft Windows 和 Linux 用户可以使用的 Lotus Domino Web Access 软件功能包括集成的即时信息传递、在线到场感知功能以及离线功能。IBM Lotus Domino Web Access for Collaboration 软件增加了对基于 Web 的协作应用程序的访问功能。

### IBM Lotus Domino Access for Microsoft Outlook

为 Microsoft Outlook 2000、2002 或 2003 客户机提供领先的 Lotus Domino 服务器消息传递、日历和日程安排、PIM 服务功能，包括在线和离线方式。企业无需太多成本即可迁移到一个高度可伸缩的、可靠的、高度安全的、基于 Lotus Domino 服务器的环境，同时允许员工继续使用现有的 Microsoft Outlook 客户机软件。

### Lotus Domino Unified Communications

支持语音邮件、电子邮件和传真的聚合，使所有信息能够存储在同一个位置，并且可以通过各种受支持的设备 (包括电话和 PC) 进行访问。使更多的设备和技术能够访问信息，例如移动电话、寻呼机、个人数字助理 (PDA) 和浏览器，同时还提供通知功能，当收到符合某种标准的信息时，以各种方式向订阅者发出警报。

有关更多信息，请访问：

<http://www-306.ibm.com/software/cn/lotus/>





## 即时信息传递、网络会议和团队协作

轻松、快捷地与同事、客户、业务伙伴和供应商协作，以更快、更及时地做出决策。IBM提供了高度安全的即时消息传递、网络会议和团队协作软件，这些软件可以单独使用，也可以集成到很多其他应用程序中。

利用到场感知和即时消息传递功能可以查看在线人员，并且可以通过桌面或无线设备与之进行实时会话，现在这两个功能已经集成到 IBM Lotus Notes 软件和其他 IBM 产品中。利用网络会议功能可共享文档、应用程序或整个桌面。利用团队空间可集中和共享关于项目或特定计划的信息。这些产品有各种语言的版本，提供了跨平台的支持，并且是基于标准的。

### IBM Lotus Sametime

通过使用到场感知、企业即时信息传递和网络会议功能，帮助增加响应能力和与专家的交流，以快速联系或会谈、共享信息以及实时协作。分布式团队共享信息和演示文稿以及举行虚拟在线会议，可以减少差旅成本，并让他们接触到更多的客户、合作伙伴和供应商。以新的方式集成电话和 Voice over IP (VoIP) 通信。帮助公司、社区和团队以更低的成本更有效地工作。

### IBM Lotus Web Conferencing

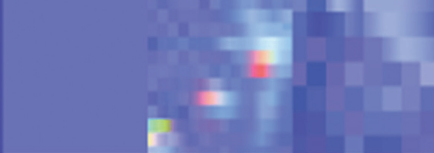
以一种全新的方式让人们在一个高度安全的环境中能够即时在线协作，无论他们身处何方。参与者可以共享演示文稿、文档和应用程序，并可使用在线白板记录灵感并进行交互。而且提供灵活的、基于并发用户的定价策略。此外，用于电话和 VoIP 语音的新功能使您的投资更加物超所值。最后，它是基于市场领先的 IBM Lotus Sametime 产品的。

### IBM Lotus Quickr

允许在 Web 上即时创建和共享高度安全的电子用户环境。团队可以使用这种基于 Web 的自助服务解决方案快速集合和协作——利用讨论区、文件库、组日程表和任务管理等功能，并使用熟悉的 Microsoft Office 工具创建和编辑文档。在第 8 版中，IBM Lotus QuickPlace® 将更名为 IBM Lotus Quickr™。

有关更多信息，请访问：

<http://www-306.ibm.com/software/cn/lotus/>



## 电子表格、文档和 Web 内容管理

电子表格、文档和 Web 内容管理软件使各个级别的员工能够便捷地协同创建、组织、共享和管理重要的业务信息，从而使您能随时随地、按需应变地为适当的人提供适当的信息！IBM 协作文档、电子表格和 Web 内容管理产品是 IBM 内容管理产品组合 (包括 IBM DB2® 信息管理软件和其他数据管理产品) 中不可缺少的组成部分，可以在 Lotus Domino 和 WebSphere Portal 环境中使用。

### IBM Lotus Domino Document Manager

提供一个预构建 (ready-built) 解决方案，该方案可用于组织文档，以便工作团队能够有效、高度安全地共享访问它们；可用于管理版本，以便每个团队成员拥有最新的版本；也可用于自动化文档驱动的流程，比如评审、批准、装配、发布和归档等。能在文档的整个生命周期中有效并主动地管理文档，包括版本控制、协作文档的创建 (签入和签出)、文档索引、访问、呈现、保留和归档，为内容管理提高效率 and 打下基础。

### IBM® Workplace Forms™

帮助减少基于纸张形式的流程所固有的时间、成本和问题。IBM Workplace Forms 帮助释放先前束缚在纸张中的信息，使信息能够随时随地提供给任何人——借助于智能、易用的动态电子表格 (能够减少或消除入口点上的错误)，帮助加速企业事务并提高响应能力。

### IBM Workplace Forms Express

使市场中的企业无需具备 Web 编程技能就能快速、便捷地创建交互式 Web 表单。它创建基于开放标准的电子表格，以帮助降低纸张成本、收集捕捉点上的准确数据、改进工作流并扩展现有 IT 投资。

### IBM® Workplace Web Content Management™

帮助优化 Web 内容管理流程。可以使用一个所见即所得的富文本 (rich-text) 编辑器创建内容，然后管理内容并将其发布到多个 Web 站点。它还有助于消除网络管理员或 IT 瓶颈，并通过角色或用户偏好个性化内容。确保跨多个站点的一致、专业的外观 IBM® Workplace Web Content Management™ 软件在 WebSphere Portal 软件上运行，并集成了 IBM DB2 Content Manager 软件——可以使用 Lotus Domino、DB2 Content Manager 或 Oracle 系统作为内容储存库。IBM Workplace Web Content Management、Standard Edition 软件专门为部门或中小型企业提供了一种入门级产品。

有关更多信息，请访问：

<http://www-306.ibm.com/software/cn/lotus/>



## 门户

Web 门户提供到 Web 内容和应用程序的单一访问点，并根据每位用户的需求而个性化。IBM WebSphere Portal 软件 (公认的市场领先产品) 支持工作流、内容管理、简化的使用性和管理、开放标准、安全性和可伸缩性，从而扩展了门户概念。通过借助基于角色的解决方案提高员工生产力和客户服务，可以衡量企业的价值。此外，WebSphere Portal 软件还允许快速创建和部署构建在面向服务架构 (SOA) 上的、全部来自受信任的市场领先的门户技术供应商的复合应用程序，为企业带来灵活性。

### IBM WebSphere Portal Server

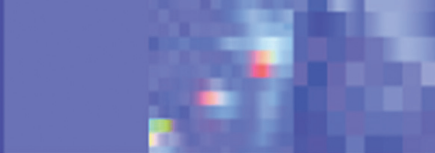
WebSphere Portal 产品家族的这个基础产品提供了核心门户服务，这些服务可以聚合应用程序和内容，并将它们作为基于角色的应用程序交付。WebSphere Portal Server 软件提供一种增强的用户体验，可帮助提高企业生产力；提供能帮助提高操作效率的开发和部署增强；提供能帮助加快部署的高级个性化和基于策略的管理功能。

### IBM WebSphere Portal Enable

包括 WebSphere Portal Server 软件的所有功能，此外还包括门户内容管理和门户 workflow 功能。WebSphere Portal Enable 软件构建在基础产品之上，包括：可以在流程级别组合人员与应用程序的门户 workflow；允许用户便捷地共享、查看和组织文件的集中文档存储；将内容创建和管理牢牢地控制在内容专家手里以实现“一次编写，多处发布”，从而减少门户实现时间和维护成本的 IBM Workplace Web Content Management 软件。

### WebSphere Portal Enable for z/OS

提供一个企业门户解决方案，其中包括与应用程序、内容、业务处理、人员的单点个性化交互所需的门户服务，同时利用 IBM z/OS® 平台提供最佳的工作负载管理、可伸缩性和近乎为零的停机时间。可以利用 WebSphere Portal Enable for Multiplatforms 业界领先的门户服务，以及 z/OS 服务质量 (QoS) 和 z/OS 平台的其他企业特征。



### IBM WebSphere Portal Extend

构建在WebSphere Portal Enable软件功能的基础上，增加了丰富的协作功能，例如集成了Lotus Sametime软件到场感知功能和Lotus QuickPlace软件团队空间功能的即时信息传递，以及通过IBM Workplace Forms软件提供的开发、交付和处理基于电子表格的工作流的能力。

### IBM WebSphere Portal Express

IBM WebSphere Portal Express软件是专为中小型企业设计的，它是一个易于部署的解决方案，包括门户、文档管理、Web内容管理和协作功能——打包在一个包中，并使用灵活的定价策略。IBM WebSphere Portal Express软件为20到1,000人的公司提供一种全新的方式，使这些公司能够获得更高的生产力；更快、更准确地运营；更快地向客户作出响应。这种新产品使团队可以高度安全地访问协作和共享文档；构建和维护Web站点；访问完成任务所需的企业应用程序和内容。

有关更多信息，请访问：

<http://www-306.ibm.com/software/cn/lotus/>

### 应用程序设计和开发

近二十年来，Lotus软件为客户提供的远远不止电子邮件。很多企业从众多竞争产品中选择Lotus Notes和Domino软件，就是要利用其丰富的应用程序设计和开发功能。无论是用于简单的员工线程讨论数据库和共享知识的社区，还是用于人力驱动的企业应用程序，例如客户关系管理(CRM)、咨询台或供应链管理，Lotus软件都可以帮助您企业健康成长。Lotus®、IBM® Workplace™和WebSphere® Portal软件产品可以协同创建单个、集成、个性化访问点的解决方案，以访问信息、应用程序、生产力工具和专家意见。您可以快速地在多个应用程序中发现和共享信息，在多个位置查找人员，从而可以更有效地工作和做出更出色的决策。

通过开放标准、多种受支持的硬件、操作系统和全面的开发工具——加上与DB2、Oracle或SAP系统的集成能力——以及让更多人使用更多设备访问Lotus Domino应用程序的能力，可以进一步增加投资回报(ROI)。





### IBM Lotus Domino Designer

允许应用程序开发人员和Web站点设计者快速构建高度安全的、多平台的协作应用程序，以帮助优化业务流程。IBM Lotus Domino Designer® 软件包括 IBM Lotus Notes 客户机的所有消息传递和协作功能；允许初级开发人员和超级用户根据提供的Lotus Notes模板自定义应用程序；并提供一个全面的、利用开放标准的应用程序开发环境。Lotus Domino Designer软件所包含的一个工具还可以帮助您快速、廉价地交付多语言的应用程序，以用于全球部署。

### IBM Lotus Component Designer

使开发人员不必编写代码就可以快速创建能提供丰富用户界面且支持业务逻辑的新应用程序。这些应用程序构成了 IBM WebSphere® Portal Express V6所交付桌面环境的重要组件。Lotus Component Designer软件基于 Eclipse 平台，并融入了 XML 和 JavaScript 等开放标准，它可以构建组合动态工作环境所需资源从而能提高终端用户生产力的复合应用程序，帮助 IT 更快地对企业的即时需求作出反应。

### IBM Lotus Workflow

为自动化、改进和管理复杂业务流程提供一个平台，以帮助 Lotus Domino 和基于 Java™ 技术的应用程序提高响应速度和降低成本。Lotus Workflow 软件是一个独立的应用程序开发工具，它在 IBM Lotus Domino 服务器上运行，用于自动化基于人力的工作活动。

### IBM Lotus Enterprise Integrator

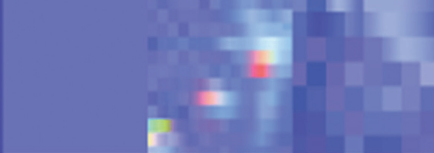
支持 Lotus Domino 应用程序与很多主机和关系应用程序之间的高性能、可伸缩的数据交换。这些应用程序包括使用对象链接与嵌入数据库 (OLE DB)、文件系统、文本和开放数据库连接 (ODBC) 数据源的 DB2、Oracle、Sybase、Microsoft SQL Server 和 Microsoft Access。高级实时功能允许实时轻松访问企业数据或自动化业务流程解决方案，而不必将数据从一个平台迁移到另一个平台。Lotus Domino 应用程序的终端用户和开发人员不必关心数据在什么地方。并且，IBM Lotus Enterprise Integrator® for Domino 软件提供了简单的单击式开发，减少了编程需求。

### Lotus Connector for SAP Solutions

可通过 Lotus Domino 服务器定期或实时访问 SAP 企业软件。这组工具允许将 SAP 解决方案工作流集成到 Lotus Domino 应用程序中。无需编程即可使用基于服务器的 Lotus 应用程序开发工具启用 SAP 解决方案访问。

### IBM WebSphere Dashboard Framework

提供可重用的面向服务组件、健壮的管理工具和特定于指示板的功能，以加速创建基于标准的活动指示板。通过 IBM Workplace Dashboard Framework 软件，公司可以快速部署全面定制的指示板，组合来自多个后端系统的数据和过程，帮助减少开发成本，加快实现价值的步伐。



## IBM WebSphere Portlet Factory

用可快速创建、自定义、维护和部署门户的工具和技术增强了 WebSphere Portal 软件。WebSphere Portlet Factory 的易用性和高级开发特性大大简化了整个门户开发过程。这可以加快 WebSphere Portal 部署并增加 ROI。实际上，WebSphere Portlet Factory 软件能让任何水平的开发人员都可以构建、更改、部署和维护自定义门户；通过交付基于 SOA 的门户应用程序为公司创建 SOA 入口点；集成现有的应用程序，例如 Lotus Notes 和 Domino、SAP、PeopleSoft 和 Siebel 应用程序等。它是 Workplace Dashboard Framework 软件的基础。

有关更多信息，请访问：

<http://www-306.ibm.com/software/cn/lotus/>

## 仪表板和企业解决方案

IBM® Workplace™ 业务解决方案、战略仪表板和其他复合应用程序为决策者提供主动监视业务绩效和得出结果所需的实时可见性。无论是帮助估计遵从性相关的需求；用于特定于行业的协作门户；用于客户管理；还是用于在解决行业内或跨行业的特定问题时实时地访问所需信息。它都能完全使用 IBM 技术服务，成为适合您员工角色的解决方案。

IBM Workplace 解决方案常常将 Lotus 软件的协作功能与 IBM WebSphere Portal 软件以及其他 IBM 或第三方业务技术和专门知识相结合——以便实时地将人员与自动化业务流程的所有方面相集成。这正是您需要的方式。快速的方式。

## IBM® Workplace 仪表板

提供基于标准的、活动的仪表板，其中包含预先构建的、显示最佳实践关键性能指标 (KPI) 的门户。IBM Workplace 仪表板显示全面定制的动态数据，为决策者提供主动监视业务绩效、做出更准确的决策以及快速解决业务问题所需的实时可见性。



### IBM Workplace for Business Controls and Reporting

为致力于评估财务控制的企业提供重要的基础。可以帮助公司以一种更加一致的、有组织的方式收集和监视关于控制的信息。这个基于 Web 的、端对端的解决方案可以帮助用户对整个企业内财务流程有更大的可见性。

### IBM Workplace for Business Strategy Execution

便于根据最重要的组织目标调整员工。IBM Workplace for Business Strategy Execution 软件可以帮助增加职责间的可见性，以便更好地预测、防止和解决问题。它还可以围绕用于完成日常工作的运营数据为员工提供战略环境。最后，IBM Workplace for Business Strategy Execution 软件集成了直观的协作工具，便于发生问题时立即采取行动。

### IBM Lotus® Workforce Management

为员工和管理者提供自助服务功能，以解放有价值的人力资源 (HR) 时间——使 HR 小组在企业中充当更关键的角色。该软件通过帮助改进通信、提高员工生产力和调动劳动力来创造价值。

最后，Lotus Workforce Management 软件为员工提供了对内容、自助服务事务、公司 intranet 应用程序和第三方应用程序及服务的个性化视图。

### IBM Workplace for SAP Software

通过扩展跨 SAP 应用程序的协作和过程交互，释放 SAP 应用程序的价值。IBM Workplace for SAP® Software 产品使信息工作者可以在一个集成的、基于浏览器的环境中 (还包括世界级指示板和协作功能) 直接参与自动化流程，例如表单管理。最后，Workplace for SAP Software 产品有助于使用预构建的工作环境和可加快实现价值的 SOA 组件进行开发。



## IBM Software Solution for On Demand Workplace (打包产品)

在一个包中、以一种价格提供业界最强大的协作和门户软件，以一种低成本高效益的方式将 Workplace Collaboration Services 软件在协作方面的优势与 WebSphere Portal Enable 技术的集成能力组合成一个易于购买、易于使用、易于管理的产品。集成业务应用程序和流程，发送电子邮件，开展培训课程，交换即时信息，举行自发的或有计划的网络会议，管理文档和 Web 内容——这些都可以在一个界面中完成。

有关更多信息，请访问：

<http://www-306.ibm.com/software/cn/lotus/>

## 学习软件

IBM 学习软件可以优化管理，为用户提供学习资源，以确保他们拥有满足任务需求所需的技能。通过随时、随地提供对培训的访问，可以使全球性企业低成本地培训分散的劳动力，从而有助于减少差旅成本和损失的生产力。

IBM 提供灵活的、基于标准的学习产品，从部门实现到企业级部署，这些产品都可以伸缩自如。这些学习产品彼此之间可以无缝地集成，还可以与其他 IBM 和 Lotus 软件以及第三方企业后端系统无缝地集成，从而增强电子用户环境。

例如，IBM Lotus Learning Management System 软件可以与 IBM Lotus Virtual Classroom 软件相结合，用于交付和跟踪基于 Web 的内容；课室和课程的安排；对学生进行评估；管理学生注册；创建课件。IBM 学习软件支持多种学习活动和形式，包括教师主导的课堂培训、基于计算机的培训活动、自助式教学以及生动的虚拟教室会话。

## IBM Lotus Learning Management System

提供交付和管理同时使用传统教室和在线学习资源的混合学习活动的的能力。有一个用于开发定制课件的内置制作工具；可以为多种语言 and 用户进行配置；支持无连接使用，使远程或流动的工作人员也可以访问学习资源。作为一个模块化的、可伸缩的、可扩展的学习解决方案，Lotus Learning Management System 软件支持企业级实现；可以与其他 Lotus 产品，例如 Lotus Domino 和 Lotus Sametime 软件互操作；并且可以帮助优化培训活动的整个管理。





### IBM Lotus Virtual Classroom

为员工、供应商和贸易伙伴提供生动的、基于Web的交互式培训。通过虚拟白板功能、断点会话、网络会议以及录音回放功能，Lotus Virtual Classroom 软件可以帮助您的企业低成本、快速地培训分散在全球各地的学员，跟踪出勤情况并确认课程完成情况，以确保学习效果，同时节省差旅成本。

### IBM Workplace Collaborative Learning

提供健壮的、完善的学习管理功能，辅以生产力工具，以支持学习活动。这些工具包括一个课程协作区，以便学生共享文档和信息；一个技能管理工具，以帮助管理者创建员工开发计划；My Learning 门户，用于为学生提供个性化的学习资源；此外还有一些学习文件夹，用于存储学习文档和课件。用户可以根据他们的职务角色来访问信息和推荐的课程，从而帮助他们自助管理培训活动。IBM® Workplace Collaborative Learning™ 软件为管理跨企业的学习资源提供了一个稳定而灵活的平台。

有关更多信息，请访问：

<http://www-306.ibm.com/software/cn/lotus/>

### 移动和无线技术

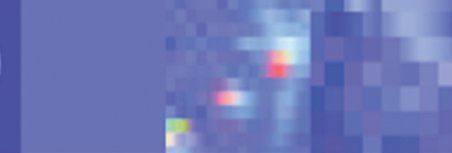
将 Lotus Notes、Lotus Sametime、WebSphere Portal、Workplace Forms 软件等的消息传递和协作能力延伸到各种离线和 / 或移动设备。将 SOA 应用程序扩展到网络边缘，并提供富客户机界面。帮助员工携带基于最关键技术的信息——或者维持实时连接——随时随地都能工作。

### IBM Lotus Expeditor

将复合应用程序扩展到笔记本电脑、桌面电脑、信息站和移动设备。随着 IBM WebSphere Everyplace® Deployment 的下一步发行，这个，通用的受管客户机软件可将 Lotus、WebSphere、Workplace 或 Eclipse 基础设施扩展到一个受管的客户机环境。作为 Microsoft .NET 客户机软件的替代品，Lotus Expeditor 软件可以提供因基于 SOA 和开放标准的 Eclipse 技术而得的灵活性。

### IBM Lotus Mobile Connect

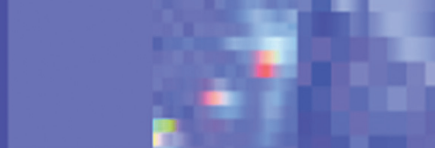
提供一个移动的虚拟专用网 (VPN)，用以加密无线和有线网络连接上的数据。随着 IBM WebSphere Everyplace Connection Manager 的下一步发行，这个通信软件平台可以帮助企业有效地将即时信息传递和企业应用延伸到流动工作人员，并提供强大的认证和高度安全的特性，以支持跨多个网络的VPN漫游。它还可以帮助优化网络连接，这有助于减少连接成本。



	IBM Lotus 产品																	
	IBM Lotus Domino®	IBM Lotus Domino Express	IBM Lotus Notes®	IBM Lotus Domino Web Access	IBM Lotus Domino Access for Microsoft® Outlook	IBM Lotus Sametime®	IBM Lotus Web Conferencing	IBM Lotus Quickr	IBM Lotus Domino Document Manager	IBM Lotus Domino Designer®	IBM Lotus Component Designer	IBM Lotus Workflow™	IBM Lotus Enterprise Integrator®	IBM Lotus Connector for SAP Solutions	IBM Lotus Expeditor	IBM Lotus Domino Unified Communications	IBM Lotus Mobile Connect	IBM Lotus Virtual Classroom
电子邮件、日历和日程安排	●	●	●	●	●					●						●		
即时消息传递和到场感知	●	●	●	●		●		●		●								
Web会议						●	●											●
团队协作	●	●	●	●				●		●								
应用程序设计和开发										●	●	●	●	●	●			
文档管理								●	●									
Web内容管理																		
电子表格																		
培训																		●
门户										●				●				
服务器软件	●	●				●	●	●	●			●	●	●	●	●	●	●
客户机软件		●	●	●						●	●				●		●	
移动和无线技术															●		●	



		IBM Lotus 产品																	
		IBM Lotus Learning Management System	IBM Lotus Workforce Management	IBM® Workplace Collaborative Learning™	IBM Workplace Documents	IBM® Workplace Web Content Management™	IBM® Workplace Forms™	IBM Workplace Forms Express	IBM WebSphere Dashboard Framework	IBM WebSphere Dashboards	IBM Workplace for Business Controls and Reporting	IBM Workplace for SAP® Software	IBM Workplace for Business Strategy Execution	IBM Software Solution for On Demand Workplace					
电子邮件、日历和日程安排														●					
即时消息传递和到场感知											●	●	●	●					
Web会议														●					
团队协作														●					
应用程序设计和开发										●									
文档管理					●						●	●	●	●					
Web内容管理					●						●	●	●	●					
电子表格						●	●					●							
培训	●																		
门户		●				●	●	●	●	●	●	●	●	●					
服务器软件	●	●	●	●	●	●	●	●	●		●	●	●	●					
客户机软件						●	●		●										
移动和无线技术			●																



	IBM WebSphere 门户产品														
	IBM WebSphere Portal Server	IBM WebSphere Portal Enable	IBM WebSphere Portal Enable for z/OS®	IBM WebSphere Portal Extend	IBM WebSphere Portal Express	IBM WebSphere Portlet Factory									
电子邮件、日历和日程安排															
即时消息传递和到场感知				●	●										
Web 会议															
团队协作				●											
应用程序设计和开发	●			●	●	●									
文档管理		●	●	●	●										
Web 内容管理		●	●	●	●										
电子表格															
培训															
门户	●	●	●	●	●	●									
服务器软件	●	●	●	●	●	●									
客户机软件						●									
移动和无线技术															



**IBM Lotus 和 IBM WebSphere Portal  
解决方案**

## Lotus 软件产品服务项目信息

服务类型	1) 应用程序开发 2) 应用整合 (门户, 数据库, ERP, CRM, 解决方案供应商)
服务客户行业	银行、金融、保险、政府、通讯、交通运输、卫生保健、汽车制造、电子、电力及公共事业、中小企业、贸易及进出口、零售、分销及物流、Textile 纺织制造、生活消费品制造、Tobacco、烟草、耐用品制造、其他制造行业、教育

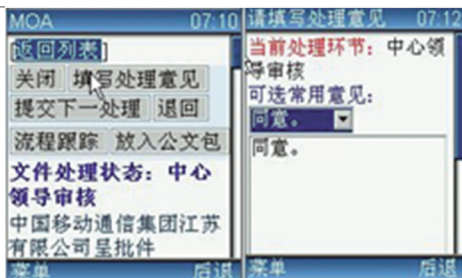
## 解决方案信息

解决方案名称	逸信通——移动信息化最佳解决方案
目标客户行业	政府、军队、电信、教育、金融、能源、制造、运输、服务、互联网商业门户等
针对客户的核心价值	<p><b>1) 提高企业内部工作效率</b></p> <ul style="list-style-type: none"> <li>✦ 提高跨部门、跨地区工作的响应速度;</li> <li>✦ 充分利用差旅途中的时间;</li> <li>✦ 缩短日常工作的处理周期;</li> <li>✦ 减少通过电话授权方式带来的不确定的因素。</li> </ul> <p><b>2) 降低企业运营成本</b></p> <ul style="list-style-type: none"> <li>✦ 节省企业改造已有系统带来的原有投资的浪费;</li> <li>✦ 避免普通远程办公方式带来的通讯费用;</li> <li>✦ 促进虚拟团队的实现。</li> </ul> <p><b>3) 捕获更多的市场商机</b></p> <ul style="list-style-type: none"> <li>✦ 无需借助笨重的 PC 设备即可了解互联网信息;</li> <li>✦ 远程快速获取企业内部信息;</li> <li>✦ 及时跟进市场动态避免错失时机造成不必要的损失;</li> <li>✦ 高效的服务感受带来稳定的客户合作。</li> </ul>

针对竞争对手的核心区别

### 1) 完整应用延伸

“逸信通”是基于业界最领先的手机适配和页面适配技术，将企业的IT应用完整地延伸到手机，操作界面、操作流程、操作步骤完全和电脑一致，用户不需要重新学习如何操作，便于推广和使用。



### 2) 接入简单，快速部署

无需企业在原有应用系统 (如 OA、ERP、EMAIL 等) 进行移动接入改造和升级；无需企业原有应用系统的开发商配合，分工界面明确，系统独立性、完整性强，为企业节省了 IT 系统改造的成本和时间，降低了移动信息化的门槛。

### 3) 支持多种附件格式和手机终端

支持 GIF、JPG、BMP、WBMP、PNG、DOC、PDF、XLS、PPT、EML、ZIP、GZI、GZ、MID、WAV 等多种文件在线打开查看和保存。

手机定制浏览器对手机的要求比较低，目前市场上手机基本都支持。包括 Windows Mobile 2003、Windows Mobile 2005、Kjava MIDP2.0、Symbian S60V1、Symbian S60V2、Nokia S40V2、Nokia S40V3、Smartphone 2003 2rd、Smartphone 2005、UIQ 2.0、Linux QT……

### 4) 安全性高

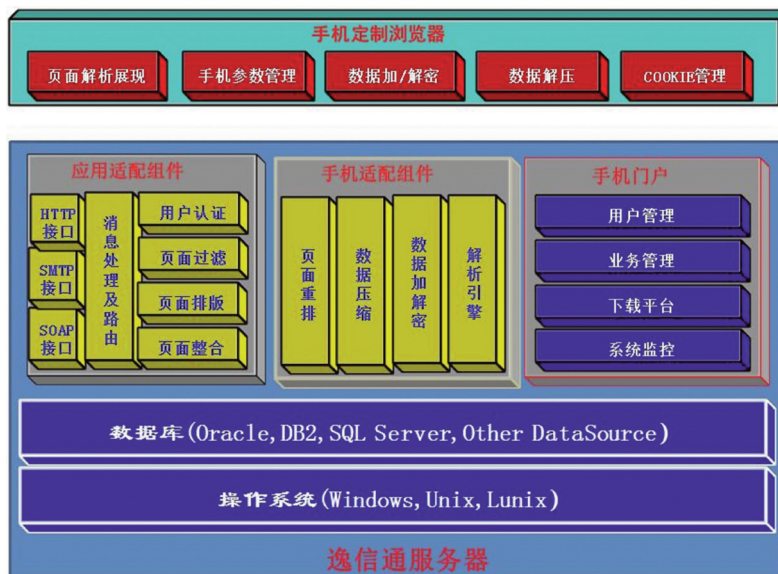
“逸信通”系统采用的是手机定制浏览器+“逸信通”的 C/S 结构应用，传输协议支持 HTTPS，传输的数据支持 DES、RSA (轻量)、MD5 等方式加密。这种方式保障数据信息在手机与后台系统双向的传递过程中不会被侦听与窃取。

“逸信通”实施、使用过程中不要求企业提供特殊的应用系统接口，也不需要企业系统上安装软件，而是像普通浏览器一样，增加了一个可移动的途径对企业系统进行访问。这种方式充分保证了企业原有系统的数据库和应用软件不会因为增加移动访问方式而暴露在公网环境之下。

“逸信通”用户认证采用手机号码+帐号的双因子认证。

概述(包括方案介绍, 系统结构, 功能)

逸信通主要包括手机定制浏览器和逸信通服务器两部分。



### 1. 手机定制浏览器

定制浏览器安装在用户普通手机上, 实现企业应用系统在手机的操作和展现, 包括页面解析展现、手机参数管理、数据加解密、数据解压和 Cookie 管理。

### 2. 逸信通服务器

逸信通服务器主要包括应用适配组件、手机适配组件和手机门户。

#### ✦ 应用适配组件

应用适配组件是智能应用页面解析转换适配组件, 包含了华胜天成独有的 WebPage To Mobile (网页手机) 智能转换技术, 可以将复杂的 Web 页面 (HTML) 进行智能的抓取、过滤、重排、优化和内容调整, 以便用户在移动终端上进行快速的浏览, 并得到最佳的浏览效果。转换后所输出的数据满足 HTML4.0 规范 (包含 JavaScript) 或 XHTML1.0 规范或 WML1.3 规范, 输出的 HTML 页面和流程均可在 IE6.0 上正常浏览和操作, 输出的 WML 页面和流程均可在 Opera8.0 或其他 WML 浏览器上正常浏览和操作。包括用户认证、页面过滤、页面排版、页面整合等。



#### ✦ 手机适配组件

手机适配组件主要是对定制浏览器发送的 HTTP(S) 请求，进行协助处理，包括对集团和各省公司的 EIP、OA、EMAIL 等页面进行智能手机适配，协助定制浏览器完成相应数据处理、文件格式转换和解析引擎等。包括页面重排、数据压缩、数据加解密、解和析引擎等。

#### ✦ 手机门户

基于 J2EE 架构开发的手机业务门户，主要包括用户管理、业务管理、下载平台、系统监控等功能。

添加同步用户	
登陆账号:	用户手机号码_1:
登陆密码:	用户手机号码_2:
登陆密码确认:	用户手机号码_3:
用户姓名:	用户电子邮箱地址:
用户显示名:	账号状态: 正常
性别: 男	账号权限: 有权
用户职务:	账号登记时间: 2007-02-02
用户所属公司: 请选择用户公司	到期提醒值: 不可以
提交 重置	

#### 成功案例介绍

#### 案例介绍 1 ——中国移动手机统一接入平台

中国移动手机接入平台是在中国移动有限公司和省公司实施手机办公以及对各省公司业务需求调查分析的基础上，提出了建设手机接入平台，实现包括 OA 应用扩展和其他 IT 系统的手机信息化扩展应用的手机接入需求。在统一设计，规范建设，在科学和标准的前提下精选业务信息及优化业务流程，满足在不同环节，不同 IT 系统用户对移动终端的信息化应用要求，同时也实现网络资源和移动应用数据资源的集约化，标准化应用，降低中国移动在手机信息应用接入方面技术壁垒和重复投资，屏蔽手机接入方式的多样性和复杂程度，充分适应移动信息化应用的技术特点及发展趋势。



## 成功案例介绍

截止到 2007 年 6 月已实施的省市公司包括移动总部、江苏、江西、湖南、河北、新疆、重庆公司 OA 系统的手机办公；二期工程把手机接入平台系统业务覆盖范围推广到山西、浙江、安徽、海南、广西、四川、贵州、陕西、甘肃、青海、宁夏、西藏、云南、辽宁等 14 个省公司，以及中国移动（香港）公司，用户规划 10 万人。实现的业务系统包括 OA 系统、邮件系统、BOSS 系统、EMOS 系统等。

### 案例介绍 2 ——中远散货移动办公系统

中远散货运输有限公司是从事国际海上干散货运输的大型航运企业。为了实现企业管理满足随时随地的需求，需要借助信息化手段，加快企业运营管理指令的上传下达，促进不同系统的信息转变为企业共有的知识资产，促进沟通与协作，符合当今社会生活快节奏、市场竞争要求快速反映的环境要求。

中远散货移动办公系统是采用华胜逸信通产品，将中远公司的 OA 和邮件系统延伸到手机，可以通过手机随时，随地，随身的进行公文处理，查看邮件等。业务流程包括待办、待阅、公司公告等，需要实现的处理功能包括提交、填写意见、流程跟踪、显示留痕、公文上报、文件发送，公文查看，附件查看，邮件接收，邮件发送，邮件转发，邮件删除等。

### 案例介绍 3 ——天津烟草移动信息平台

天津烟草移动信息平台采用华胜逸信通产品，将天津烟草公司信息化系统 OA、EMAIL、报表查询等系统延伸到移动终端，建立移动信息服务平台，领导和员工可以随时、随地进行移动办公、邮件处理和各种 KIP 数据查询等。业务流程包括公司收文和公司发文，需要实现的处理功能包括提交、填写意见、流程跟踪、显示留痕、公文上报、文件发送，公文查看，附件查看，邮件接收，邮件发送，邮件转发，邮件删除、KPI 查询。目前用户数有 170 个左右，将来可扩展到 1000 多人。

## 硬件平台

Windows/OS/400/Linux/AIX/HP-UX/zOS



热线电话:800 915 1866 转 3456/3458

### Lotus软件产品服务项目信息

服务类型	1) 产品安装 3) 应用程序开发 6) 应用整合 (门户, 数据库, ERP、CRM 解决方案供应商)
服务客户行业	银行, 金融, 汽车制造, 保险

### 解决方案信息

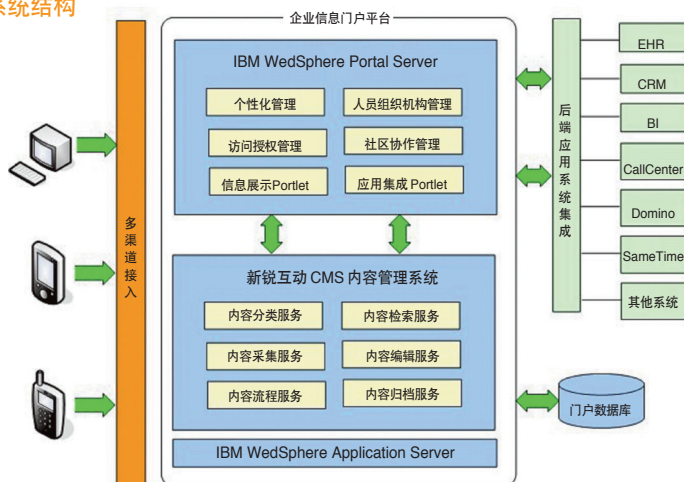
解决方案名称	企业 EIP 门户解决方案
目标客户行业	金融 / 银行 / 汽车制造
针对客户的核心价值	<ul style="list-style-type: none"> <li>✦ 实现企业信息、知识的积累、共享与沟通;</li> <li>✦ 实现企业应用资源整合, 提供个性化集成办公平台, 提高工作效率;</li> <li>✦ 建立统一的企业应用系统建设规范;</li> </ul>
针对竞争对手核心的区别	<ul style="list-style-type: none"> <li>✦ 丰富的大型企业门户规划和实施经验;</li> <li>✦ 拥有丰富的 Portal 产品技术研发经验;</li> <li>✦ 实现新锐互动业界领先的内容管理系统和 IBM WPS 门户系统的无缝集成与整合。</li> </ul>

概述(包括方案介绍, 系统结构, 功能)

### 1. 方案介绍

新锐互动的企业EIP门户解决方案采用业界领先的IBM WebSphere Portal Server (WPS)系统搭建企业门户框架, 为企业用户提供一个统一的界面环境、个性化的集成办公平台, 安全的系统认证和授权体系以及统一的应用系统建设规范。采用新锐互动先进的 CMS 企业内容管理产品, 通过和 IBM WPS 门户平台的无缝集成, 提供包括信息创建、流程审批、信息发布、多数据源信息接入等多种信息内容管理功能, 实现企业内部信息和知识的共享与沟通。

### 2. 系统结构



- + IBM WPS 服务器: 内部信息门户接入平台, 实现了内部门户系统的多渠道接入、用户管理、个性化服务等功能。
- + LDAP 服务器: 集中管理内部用户信息, 为应用系统提供用户信息管理、组织结构管理、角色管理和权限管理的基础。
- + GEONG 内容管理服务器: 实现内部门户系统的信息集成管理、信息管理的工作流控制、知识管理的功能。
- + 门户数据库服务器: 负责存放门户系统的业务信息、知识信息等内容。

GEONG 内容管理服务器负责统一管理信息门户的信息从采集、处理、审核、发布等各个环节。内容管理服务器的管理功能可以嵌入到 WPS Portal 服务器, 与 LDAP 服务器紧密集成, 管理人员可以通过 Portal 服务器直接访问和使用相关的





## 成功案例介绍

## 案例介绍 2 ——农业银行上海分行行务门户项目

新锐互动公司基于IBM WPS系统设计了一套符合农行上海分行需求的整体方案，包括建立企业门户框架，搭建统一用户管理和认证平台、员工个性化集成办公平台，实现邮件、OA和其他总行、分行应用系统的集中整合平台，从而实现资源整合，减少重复投资。项目实现的主要服务功能如下：

**(1) 搭建统一门户 Portal 平台 (IBM WPS5.1)**

以农行上海分行的所有工作人员为服务对象，实现 Portal 门户的搭建工作，为员工提供一个统一的界面环境、统一的入口。实现行内应用系统和信息资源的集中访问、资源的整合和复用。

**(2) 搭建 LDAP 和统一认证基础服务平台 (IBM Tivoli Identity Server)**

基于 IBM WPS 产品搭建上海分行统一的目录服务平台和身份认证平台，实现用户、组织、机构信息的统一管理，实现行内应用系统间的 SSO 单点登录认证。

**(3) 建立个性化的集成工作平台**

根据不同员工的工作关注重点，提供个性化的协同工作平台，个人工作平台整合内部公文流转系统、邮件系统、BI 统计分析系统以及待办事项、日程表、天气预报等公共组件。

**(4) 实现行内应用系统的集成**

- + 集成 Domino Notes 6.5 电子邮件系统；
- + 集成基于 IBM DB2 OLAP Server 的 BI 统计分析系统；
- + 集成 C/S 架构的 Domino 公文流转系统；
- + 实现部分总行应用的 SSO 集成。

## 案例介绍 3 ——一汽——大众销售公司 SBU 协同工作平台

一汽——大众销售公司 SBU 协同工作平台的服务对象主要包括 SBU 本部员工，SBU 区域团队，各地经销商。为了迎接未来市场的快速增长，销售公司大力变革，迅速重建一汽大众的竞争优势，配合销售流程再造而构建 SBU 协同工作平台。



成功案例介绍	<p>基于统一框架实施SBU协同工作平台, 包含Web内容管理, 报表与文档管理, 工作协同跟踪与管理, 工作日历与管理, 问题回复及沟通, 重要事项、通知提醒等。</p> <p><b>案例介绍 4 ——中国金融期货交易所互联网项目</b></p> <p>中金所互联网服务系统的服务对象主要包括会员单位、交易客户(投资者)、社交媒体和交易所各个部门。交易所各个部门通过内容管理模块将信息录入到内容仓库中, 通过公共网站将信息发布给会员单位、交易客户(投资者)、社交媒体和公众。公共网站应以实用、易用、美观为主要特点, 并突出特色, 营造中国金融期货交易所数字品牌。</p> <p>本系统的建设目标是提供功能强大, 架构先进的信息发布和内容管理平台, 支撑整个互联网服务平台的网站结构管理和信息发布的职能, 构建美观实用、功能强大、内容丰富、技术先进、国际一流和可持续发展的交易所互联网服务系统。</p>
硬件平台	AIX/HP-UX/Windows



热线电话:800 915 1866 转 3456/3458

## Lotus软件产品服务项目信息

服务类型	1) 产品安装                      2) 产品移植 3) 应用程序开发                4) 产品升级 5) 系统健康检查, 系统恢复及系统技术支持 (防火墙, 系统安全, 反病毒, 反垃圾邮件) 6) 应用整合 (门户, 数据库, ERP,CRM, 解决方案供应商)
服务客户行业	银行, 金融, 保险, 政府, 电子, 中小企业

## 解决方案信息

解决方案名称	SOI 综合办公信息系统
目标客户行业	金融业、银行
针对客户的核心价值	可灵活定制的工作流; 用户迁移成本低; 产品扩展方便, 可方便与客户其它系统进行集成。
针对竞争对手的核心的区别	请列出最多 3 项理由阐述为什么客户会选择该方案而不是其它供应商方案。 因为我公司能够深刻了解用户需求, 通过多年对金融行业的服务, 深入了解银行, 特别是国有大型银行内部的公文流转流程和办事习惯, 并对其进行了系统性的归纳和改良, 对产品完全符合用户原有的办事习惯, 进行切换时, 可极大程度的提高工作效率; 技术时效性高, 我们时刻关注外部新技术的发展, 经常性的将新技术引入到产品中来, 增加产品的附加值, 为客户创造新的价值。
概述(包括方案介绍, 系统结构, 功能)	“综合办公信息系统”是一个庞大的软件系统, 根据业务操作对象和业务归属, 将整个系统分为流程管理、组织结构管理、数据字典管理、公文管理、档案管理和督查督办等六大部分。

概述(包括方案介绍, 系统结构, 功能)

### 方案一: 综合办公信息系统

综合办公信息系统是一个集成的办公环境,所有的办公人员都在集成化的环境下工作。综合办公信息系统在功能定位上主要满足银行利用计算机辅助完成办公自动化的需求;在应用范围上,适用于所有工作人员,涵盖全部的没有密级的办公信息,贯穿公文信息从拟稿到归档、查阅的始终;在总体设计上统筹考虑公文流转、公文传输、电子邮件和档案管理不同的特点和现状,整合现有应用系统,并新增许多功能,成为统一的、科学的、先进的综合办公信息系统。系统强调了办公流程的定制功能,在办公流程发生变化时,由用户自行调整人员、机构、流程等重要信息,适用于各级用户不同的办公流程。

“综合办公信息系统”目前已基本实现了网上办公的需求,可以在网上进行收文管理、发文管理、签报管理、督办督查、文档检索、档案管理,设计思想先进,特点鲜明,简单实用,可扩展性、可操作性强,易于维护。

#### 系统结构

公文管理系统在实现结构上分为三个层次:传输接口部分、应用系统和控制管理系统。

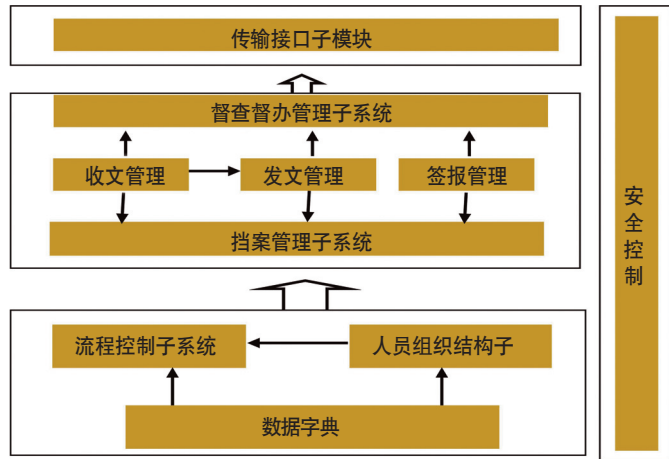
#### 应用系统

综合办公信息系统包含公文管理系统(收文管理系统、发文管理系统)、档案管理系统、签报管理系统和督查督办系统四大系统。收文管理系统收到的公文可以转到发文管理系统中进行发文,督查督办系统对公文发文系统和公文收文系统起到督查督办功能;公文发文系统、公文收文系统、签报管理系统可以把文件归档到档案管理系统中。

#### 管理系统

管理系统包括流程管理系统和组织结构管理系统。流程管理系统是综合办公信息系统的核心,办公信息系统涉及到的流程、人员组织结构信息在系统管理模块中进行定义应用。功能关系图如下所示:

概述(包括方案介绍, 系统结构, 功能)



**系统功能**

“综合办公信息系统”构建于 Lotus Domino/Notes R6 平台之上, 以 workflow、消息传递为基本方式, 完整的归纳行业内外各种信息, 分类集中形成自己的知识库, 搭建完善的运行平台, 从多种角度提高知识的利用率, 有效的为管理、决策、发展服务。实现了公文的审批过程的自动化、公文文件传输网络化、文件查阅和归档电子化, 系统主要实现的功能为: 文件自动流转、自动分类、自动归档、文件在线查阅, 文件办理在线跟踪。

“综合办公信息系统”是一个庞大的软件系统, 根据业务操作对象和业务归属, 将整个系统分为流程管理、组织结构管理、数据字典管理、公文管理、档案管理和督查督办等六大部分。

- + 电子邮件: 使您快速建立与外界的通讯, 提供邮件收发、预约、安排、提醒等强大功能。
- + 公文管理: 工作流的最典型应用, 完美实现公文的电子化以及文档一体化。
- + 档案管理: 档案的组卷、封卷、拆卷、借阅、全文检索、统计等管理。
- + 文件检索: 提供系统内文档集中查找和方便的条件搜索功能, 用户可方便地设置查找条件。
- + 督查督办: 保证政策措施及领导批交办事事项的贯彻落实, 对有关事项进行监督、检查、催办。



### 案例介绍 1 ——中国农业银行综合办公系统

中国农业银行综合办公信息系统构建于 Lotus Domino/Notes 平台之上，以工作流、消息传递为基本方式，充分的归纳并借鉴同业各种信息，分类集成形成自己的知识仓库，搭建办公的运营平台，从多种角度提高办公信息的利用率，有效的为管理、决策、发展服务。实现了公文的审批过程的自动化、公文文件传输网络化、文件查阅和归档电子化，系统主要实现的功能为：文件自动流转、自动分类、自动归档、文件在线查阅，文件办理在线跟踪。中国农业银行综合办公信息系统是一个庞大的软件系统，根据业务操作对象和业务归属，将整个系统分为发文管理、收文管理、签报管理、督办查办、档案管理、文件传输等大系统，适用于农行所有工作人员，涵盖全部的没有涉密公信息，贯穿公文信息从拟稿到归档、查阅的始终。从业务范围上，达到办公信息的流转、传输、归档、查阅一体化。从系统结构上分为流程控制子系统、人员组织结构管理子系统、数据字典管理子系统、公文管理子系统、文件传输子系统、和“电子邮件接口”等几部分。

### 案例介绍 2 ——中国银行

中国银行办公自动化系统 V3.0 是在 Lotus Domino/notes 平台上开发的的办公应用系统，OA V3.0 系统分为三个部分：核心模块、应用模块、辅助模块。

- + 核心模块：办公门户、系统设置库、系统通讯录、数据维护、流程设置。
- + 应用模块：公文运转、行发文、部发文、签报、送阅文件、待办事宜、督办、公文传输、文件交换站、各部门的暂存库、历史库等。
- + 辅助模块：意见记录、流程记录、接口记录、系统操作记录、正文文档、MSS 文档、服务支持记录等。

### 灵活性和扩展性

系统的架构设计充分满足灵活配置的要求。

在流程上可以进行灵活定置，实现子流程的功能，并且实现操作的可配置。通过系统简要表的设置实现了应用数据库跨目录、跨服务器；同时可以通过修改系统简要表的设置实现针对文档容易达到 15 万条以上数据库。



成功  
案例

## 北京时代威驰信息技术有限公司



	<p>针对于系统开发新应用模块，可以通过简单的定制，设计表单的界面，然后加载相应的工作流代码既可使用。</p> <p><b>总分行统一版本</b></p> <p>总分行使用统一的版本，代码的设计充分考虑到了总行、省级分行、地市行的需求特点，降低了推广的工作量，版本由总行 OA 小组统一管理维护、统一发布升级公告，各地市行可以直接到总行更新最新版本；同时实现了广东分行、香港分行、中银保险等中银集团附属机构的不同网络域使用 OA V3.0 系统的要求。</p>
硬件平台	Windows/OS/400/Linux/AIX/HP-UX/zOS Windows&AIX



热线电话:800 915 1866 转 3456/3458

### Lotus 软件产品服务项目信息

服务类型	1) 产品安装 3) 应用程序开发 5) 系统健康检查, 系统恢复及系统技术支持 (防火墙, 系统安全, 反病毒, 反垃圾邮件) 6) 应用整合 (门户, 数据库, ERP, CRM, 解决方案供应商) 7) 系统故障分析 (宕机分析和性能调优)	2) 产品移植 4) 产品升级 8) 提供解决方案
服务客户行业	金融, 保险, 通讯, 能源, 电力, 其他服务行业	

### 解决方案信息

解决方案名称	Mocha Lotus 协作解决方案
目标客户行业	金融, 保险, 通讯, 能源, 电力, 其他服务行业
针对客户的核心价值	<p><b>1. 对企业的价值</b></p> <ul style="list-style-type: none"> <li>+ 节约成本, 实现无纸化办公;</li> <li>+ 规范流程管理, 帮助企业管理层实时监控不同工作运转现状, 实现量化管理, 透明化管理;</li> <li>+ 加强协作精神, 将企业的传统垂直化领导模式转化为基于项目或任务的“扁平式管理”模式。使普通员工与管理层之间的距离, 在物理空间上缩小的同时心理距离也将逐渐缩小。提高企业团队化、协作能力, 最大限度地释放人的创造力;</li> <li>+ 提高企业凝聚力;</li> <li>+ 简单明确的组织结构图。</li> </ul> <p><b>2. 对员工的价值</b></p> <ul style="list-style-type: none"> <li>+ 灵活的个性设置和高效的协作办公、人性化的操作界面、准确的信息跟踪、移动接入等功能为客户提供量身定做的工作平台;</li> <li>+ 融合知识管理思想, 为用户提供创造知识、发现和寻找知识、传递知识及积累知识的基本环境。</li> </ul>

针对竞争对手的核心的区别

### 1. 提供优秀的产品理念

以“3P” (Personal、Product、Pervasive) 为产品理念，以满足各层面的用户需求。

**Personal** (以人为本) 为用户提供视觉美观、操作简捷易用的应用平台，为开发人员缩短开发周期和产品实施周期，为公司和客户节约了时间和成本，保证了项目实施的及时性，为维护人员提供了自动化的维护工具，有效降低了维护工作的复杂度，大大提高了维护效率。

**Product** (产品化) 高性能、高可靠性、高可配置性、高可扩展性和高可维护性。

**Pervasive** (无所不在)，即系统授权的任何用户 (Who) 在任何时间 (When) 任何地点 (Where) 以任何形式 (What) 的终端工具，都可以得到 Mocha 工作平台提供的服务。

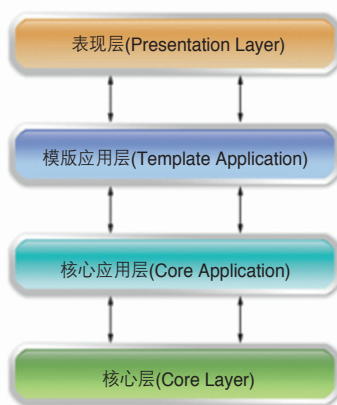
### 2. 技术上的优势

- + 组件化设计，独立性强，能适应不断的变化和新的业务需求；
- + 异构办公系统互联，能够把多种平台、多种体系结构的办公系统在充分保证系统安全的前提下有机地联接起来；
- + 动态的应用部署，可支持集中式、混合式和分布式的应用；
- + 强大的 workflow 技术，能够实现企业内部以及企业之间的工作流转；
- + 移动通信技术结合，提供手机短信提醒、动态密码功能以及手机和 PDA 办公。和企业门户系统的有效融合，将办公管理系统整体集成在企业门户，并实现用户的单一登录认证；
- + 通过 Mocha Search 功能能够根据 Domino 对所赋予的权限在整个网络域中的所有信息进行快速检索，不对 Domino 服务器的性能有任何影响。

概述(包括方案介绍, 系统结构, 功能)

### 系统架构

为了满足企业信息化的要求, Mocha工作平台遵循目前软件行业通行的业务逻辑与系统实现分离的原则, 采用四层设计架构(主要包括核心层、核心应用层、模版应用层、表现层)。分层式的实现方法不仅加强了整个产品的灵活性、可扩展性, 并且增强了系统模块之间的独立性, 如果某个模块层有改动, 并不会影响到其他模块层, 大大加强了整个产品的可维护性和灵活性。



Mocha Lotus 系统架构图

**核心层 (Kernel Layer)** 该层是整个层次架构的最底层, 提供一些最基本的服务, 这些服务是与具体的业务逻辑无关的, 但与具体的实现平台紧密相关。

**核心应用层 (Core Application Layer)** 该层提供摩卡软件核心业务的实现, 但是它不能被直接使用和调用, 该层与具体业务逻辑相关, 但与具体的实现平台无关。

**版应用层 (Template Application Layer)** 该层把用户常用到的应用程序做成模板, 用户可以直接使用, 或者由项目组做些简单的定制后给用户使用。形象的说, 它是由若干积木搭建成的一个成熟的产品, 对于项目组实施人员, 直接使用积木搭建成的产品即可, 省去了组合这些积木的过程, 当然, 有几块积木是可以由项目组人员进行替换或修饰的。

**表现层 (Presentation Layer)** 用于处理用户界面, 这一层主要由项目组实施人员来完成, 这一层直接面向用户, 是用户于系统交互的接口。

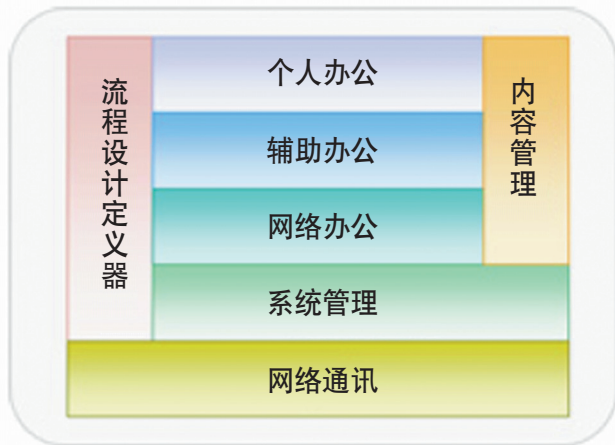


概述(包括方案介绍, 系统结构, 功能)

每一层只能向其下面相邻的层发出请求, 每一层只能为其上面相邻的层提供服务。表现层只能请求模版应用层, 模版应用层只能请求核心应用层, 核心应用层只能请求核心层。而核心层只能服务于核心应用层, 核心应用层只能服务于模版应用层, 模版应用层只能服务于表现层。

#### Mocha Lotus 功能

Mocha Lotus 工作平台以系统管理为基础, 将网络办公、辅助办公、内容管理等日常工作体现在个人办公工作台上, 流程设计定义器 (Process Designer) 和网络通讯可以为其他模块共用, 这种基础层支持应用层和跨模块应用层的模块架构既体现 Mocha Lotus 工作平台的灵活性, 又体现了系统可配置、易于维护的可扩展性。



**系统管理:** 该模块层提供了自动化的维护工具, 不需要人工直接介入数据的维护。这种方式, 目前在市场上具有很强的竞争优势, 体现了系统人性化设计的理念。

**网络通讯:** 该模块层提供了系统的网络通信, 支持多种不同的协议, 包括 HTTP、TCP/IP 等协议。为了让客户随时随地、更方便办公。Mocha Lotus 工作平台提供了以下网络通讯应用功能:

**支持短信提醒:** 支持 SMSC 等短信协议。系统利用现代通讯手段的便捷方式, 采用短信服务系统, 对办公系统中存在的各种需要提醒的事务, 以短信的方式进行提醒, 用户可自行设置短信提醒方式。

**支持 VPN 接入:** 摩卡工作平台支持 Microsoft、Cisco 和 IBM 等 VPN 接入系统方式。这允许顾客能在家中最安全、最方便地运用摩卡工作平台。



## 软件产品服务项目信息

服务类型	<ol style="list-style-type: none"> <li>1) 产品安装</li> <li>2) 产品移植</li> <li>3) 应用程序开发</li> <li>6) 应用整合 (门户, 数据库, ERP, CRM, 解决方案供应商)</li> </ol>
服务客户行业	银行、金融、通讯、汽车制造、电子、中小企业、贸易及进出口、零售、分销及物流、生活消费品制造、耐用品制造、其他制造行业

## 解决方案信息

解决方案名称	神州数码集团化协作管理系统解决方案
目标客户行业	银行、金融、通讯、汽车制造、电子、中小企业、贸易及进出口、零售、分销及物流、生活消费品制造、耐用品制造、其他制造行业
针对客户的核心价值	<ol style="list-style-type: none"> <li>1、支持大量用户使用</li> <li>2、支持分布式部署</li> <li>3、支持海量数据存储</li> <li>4、多语言支持</li> </ol>
针对竞争对手的核心的区别	<p>系统可支持大规模用户使用</p> <p>系统支持流程应用的分布式部署</p> <p>系统有多语言版本</p>
概述(包括方案介绍, 系统结构, 功能)	<p>神州数码集团化协作管理系统解决方案, 是神州数码协作管理系统在以流程管理系统为基础的情况下, 为适合集团化企业的业务特点, 专门为集团企业设计的协作管理系统。</p> <p>神州数码协作管理系统以 IBM Lotus 产品线为系统支撑, 以神州数码自主知识产权的流程管理引擎 DigiFlow 为系统核心。</p> <p>DigiFlow 是神州数码积累多年流程管理经验, 将管理与技术结合, 运用多种先进的技术, 基于 Lotus Domino 平台开发的流程管理系统, 其最为突出的特点有三点:</p>

概述(包括方案介绍, 系统结构, 功能)

### 1、图形化的流程设置

从流程管理员进行流程的绘制和处理配置,到最终用户在流转中随时了解当前流程的所处状态的信息,全部通过流程的图形展示进行,用户能够直观的通过流转线条和节点的颜色了,了解到申请已经走过的流程和将要向哪里流转。同时,强大的流程管理引擎能够保证正确的信息在正确的时间传递给正确的用户。

### 2、灵活的流程属性

通过流程管理员的定义和授权,为用户提供可配置和高度灵活的处理选择,用户在审批流转过程中可选则多种处理操作,从常规的加签、转办到特殊的撤签、抽单、自由选择处理人等等。

### 3、快速的实施和知识转移

神州数码协同管理系统使用 DigiFlow 流程管理工具进行系统的实施、开发和和管理。这样以成熟的产品为核心的项目实施,会大大节省项目开发过程中的编码等周期,使用标准化的实施工具与方法,同时减少系统开发中的错误与偏差。

同时在系统实施过程中,我们还将培训客户,使客户能够掌握产品的二次开发技术,从而在项目结束后的维护过程中,用户能够实现自主维护和流改流程,维护系统的其他功能,同时还可以使用DigiFlow完成新应用的开发工作,使系统有很好的延续性与发展性。

同时作为集团化协作管理系统解决方案,我们增强了系统的以下功能:

#### 1、支持大量用户使用

系统支持大量用户使用,除硬件环境需要增加配置以外,还需要软件系统在系统数据存储、用户管理模式、用户数据检索、消息系统检索管理等多方面考虑大规模用户使用的特点。神州数码协作管理系统集团化解决方案,从系统底层开始进行设计,符合大规模用户使用的特点,系统理论可支持无限量用户使用,实际项目中已经有超过 15,000 用户使用的规模。

#### 2、支持分布式部署

集团化企业的特点是用户数量多,用户分散,企业组织结构庞大,因此单一的应用系统架构已经不能满足用户数量多、用户分散、管理模式分散的需求。神州数

概述(包括方案介绍, 系统结构, 功能) (续)

码协作管理系统集团化解决方案已经能够实现从系统架构的分散部署和应用及流程的分散部署, 并支持灵活的集中式部署向分散架构迁移, 适用集团用户不同时期的不同系统需求。

### 3. 支持海量数据存储

神州数码协作管理系统集团化解决方案在数据后台存储方面, 充分考虑到集团化企业数据量大, 数据增长快速的业务特点, 在 Domino 系统数据存储上, 打破了单一的数据库存储模式, 提供了多种海量数据存储架构, 根据不同业务应用特点, 可以实施不同的数据存储模式, 适应集团化企业的业务特点。

### 4. 多语言支持

神州数码协作管理系统集团化解决方案考虑到集团企业由于业务规模和业务分布, 可能出现多语言运营的情况, 开发了多语言环境的协作管理系统。系统核心支持多语言, 用户可通过配置, 随时使用各种语言版本的系统。现已实施简体中文与英文两种语言版本的多个项目系统。

### 技术信息

软件: Lotus Domino 6.5 / Domino 7.0, 可配以 Lotus Sametime 7.5 作为即时通讯系统

硬件环境: IBM X 系列、P 系列服务器

操作系统: Windows、Linux 及 AIX 系列操作系统





成功案例介绍	<p><b>案例介绍 1 ——苏宁电器</b></p> <p>苏宁电器是国内家电零售行业的主要领军企业。苏宁电器在实施完成 SAP 系统以后，已感觉到企业内部流程管理的必要性，因此选择神州数码为合作伙伴，实施协作管理系统。该系统用户数量已经超过 10000 人，用户分布在苏宁电器全国的各个分公司及门店，系统运行在多台 P 系列服务器，并通过分区服务器技术，安装多个 Domino 应用服务器，分别运行不同功能的神州数码协作管理系统核心模块和应用模块。系统通过分布式部署，在多个物理服务器上支撑了大量的用户使用，同时又预留的大量的系统冗余，为企业近一段时期业务和员工的快速扩充而服务。</p> <p>同时该系统通过协作管理系统与 SAP 系统的集成，弥补了 SAP 系统协作及流程管理的不足。</p> <p><b>案例介绍 2 ——康明斯</b></p> <p>康明斯 (中国) 投资有限公司统筹管理康明斯在中国大陆、台港澳地区和蒙古国的业务发展，康明斯在华投资逾两亿美元，作为中国柴油机行业最大的外国投资者，康明斯在中国拥有 13 家合资和独资制造企业。</p> <p>神州数码为康明斯实施了多语言版本及分布式的协作管理系统，在下属多个合资与独资公司实施多个分布式系统，通过系统辅助，加强了康明斯内部通用流程管理，成为企业内部不可缺少的核心管理系统之一。</p>
硬件平台	<p>硬件环境: IBM X 系列、P 系列服务器</p> <p>操作系统: Windows、Linux 及 AIX 系列操作系统</p>



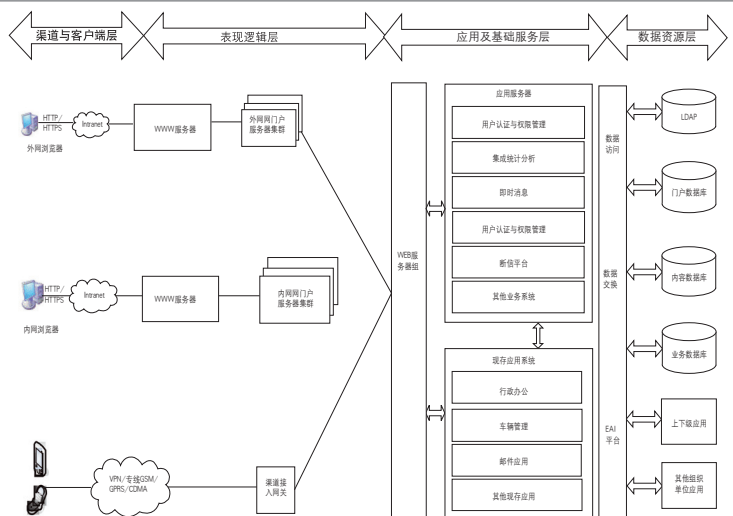
热线电话:8009151866 转 3456/3458

## 软件产品服务项目信息

服务类型	1) 应用程序开发 2) 应用整合 (门户)
服务客户行业	政府

## 解决方案信息

解决方案名称	网上南京国税
目标客户行业	政府——税务
针对客户的核心价值	1、为纳税人及社会公众提供方便、快捷的服务。 2、应用程序整合，实现互联互通。
针对竞争对手的核心的区别	1、多年的税务行业开发经验，深入了解税务业务； 2、具有一只具有丰富门户开发经验、团结奋进、敢打硬仗的开发队伍； 3、与 IBM 建立了良好的合作关系，厂商的支持力度更强。
概述(包括方案介绍，系统结构，功能)	<p>中软税务门户解决方案面向社会公众、纳税人、税务机关、协作部门等各类用户，它为用户提供了丰富的信息浏览、纳税服务、涉税办公、行政管理、工作协同、业务整合等功能。</p> <p>中软税务门户解决方案建立 IBM WebSphere Portal 基础之上，充分的利用 IBM WebSphere Portal 基础平台提供的能力，并发挥中软公司在门户领域及税务领域的技术优势，实现了系统的高可用性、灵活性及可扩展性。</p>



中软税务门户解决方案由内容管理、统一用户及权限管理、单点登陆、集成统计分析四个模块组成，并基于这些模块，实现了应用系统的集成。

### 内容管理

基于 IBM WebSphere Portal 实现，它完全基于 Web 技术，不需要单独安装，用户可以随时随地进行内容的采、编、审、发。通过辛迪加复制技术，实现了相同内容只需在一个地方采、编、审，就可以发布到不同的网站上面去。

### 统一用户及权限管理

统一用户及权限管理模块为各个应用系统提供人员信息、组织机构信息及权限信息服务。它采用基于角色的访问控制技术，实现了用户信息、组织机构信息及权限信息的统一存储。它不仅支持一般意义上的访问控制，还支持分级授权、特别授权、默认权限等。另外，该模块还提供丰富的接口，为用户及权限管理的二次开发提供方便。

### 单点登录

单点登录就是在用户访问企业门户时作一次身份认证，随后就可以对所有被授权的应用进行访问，而不需要多次输入自己的认证信息。中软门户解决方案单点登陆模块具有如下特点：

- + 不仅支持相同域的单点登录，也支持不同域的单点登录；
- + 支持部署在不同应用服务器上的应用的单点登录；
- + 支持采用不同实现技术的应用的单点登录。

**集成统计分析**

集成统计分析系统使得用户通过单一的入口点，就可以了解、监控、分析各应用系统的运行情况。集成统计分析系统包含应用监控、系统监控、门户网站监控及统计分析四个模块。

应用监控: 收集各系统运行时产生的各种有用信息，进行分类展现，并提供审计功能；

系统监控: 通过对专业监控软件的集成或自开发，监控系统资源的使用情况，及时发现问题，及时处理；

网站监控: 监控各个栏目的访问情况；

统计分析: 对监控数据进行统计分析，为系统调整、优化提供决策支持。为问题发现提供依据。

成功案例介绍

“网上南京国税”门户网站，是一个面向社会公众、纳税人、税务机关、协作部门等各类用户，提供各种电子应用服务，建立于统一框架之上的网上南京国税系统，共分为“社会公众”、“纳税人”、“国税机关”和“协作单位”4个区域、800多个栏目，提供了丰富的信息浏览、纳税服务、涉税办公、行政管理、工作协同、业务整合等功能。它支持涉税服务的智能化以及行政办公的电子化。



“网上南京国税”门户网站，是一个信息发布平台。网上南京国税作为税务专业网站，拥有权威而丰富的信息资源，通过总局、省局、市局三级构架的法规库，辅以“税收优惠政策”、“税法公告”栏目，为纳税人实现“税法快递”，纳税人可第一时间获取最新、最快的涉税信息资料。



“网上南京国税”门户网站，是一个应用整合平台。它整合了公文处理、行政办公、防伪税控、CTAIS2.0、电话申报开户、网上申报、实时征解等各种应用系统，并实现了单点登录，为国税员工及纳税人提供了方便、高效的办税服务。



“网上南京国税”门户网站，是一个互动交流平台。它不仅提供网上 12366、774 等税企交流平台，也提供了即时消息、邮件系统、语音短信这样的工作协同平台，提高了办事及工作效率。



硬件平台

Windows/HP-UX



热线电话:800 915 1866 转 3456/3458



## 软件产品服务项目信息

服务类型	应用整合 (门户, 数据库, ERP, CRM, 解决方案供应商)
服务客户行业	银行, 金融, 保险, 通讯, 交通运输, 卫生保健, 汽车制造, 电子, 电力及公共事业, 贸易及进出口

## 解决方案信息

解决方案名称	慧点科技内控管理信息系统
目标客户行业	参照以上目标行业类型
针对客户的核心价值	<ol style="list-style-type: none"> <li>1、帮助企业应对国家相关监管机构和国外法律法规对于企业内控的要求。</li> <li>2、帮助企业更好地执行内部控制以长效改善公司管理,适应企业自身发展的要求。</li> <li>3、帮助决策层更及时直观地了解企业内控状况,及时规避风险。帮助内控管理部门更好地进行内控管理,提高内控效率与质量,降低内控成本。</li> </ol>
针对竞争对手的核心的区别	<ol style="list-style-type: none"> <li>1、实现对企业内控的全面管理,为内部控制各环节及活动的开展提供了全面而有效的支持,实现内控结果与过程的全面管理。</li> <li>2、基于 IBM 成熟的平台与产品,建立与业务系统的接口,实现业务系统数据的抓取,促成业务实时监控。</li> <li>3、通过众多成功案例的实施,对企业内控管理有了深刻理解,形成一只稳定的、技术能力强的本地化实施团队。</li> </ol>
概述(包括方案介绍,系统结构,功能)	<p>IBM 公司和慧点科技联合提供的以 IBM WBCR 平台为核心的内部控制信息系统解决方案,帮助客户文档化、评估以及报告企业内部控制状态,从而更加高效地、低成本地应对 SOX 法案遵从工作,灵活地管理客户的业务流程,并在此基础上构建企业内部控制信息系统平台。包括内容管理与存储平台、内部控制测试与认证平台、内部控制执行视图与报告平台、协同工作平台以及内控集成等五大平台。代表端到端解决方案的 IBM WBCR 提供了应对企业内部控制管理方面挑战的控制管理平台。IBM WBCR 平台基于 COSO 的内部控制整合框架,并且支持对来自 CobiT 内部控制框架的控制进行文件记录和报告;集成了知识与信息管理功能,并且基于门户与协同基础平台。同时,该平台提供强大的扩展能力,可以很好的和企业现有的各种信息化系统进行整合,并且可以针对客户的具体要</p>



# 成功案例

## 北京慧点科技开发有限公司



	<p>求进行灵活的定制以及二次开发，可以帮助企业更加高效率的、高效力的、低成本的展开遵从和内部控制活动，从而满足内部控制和财务报告的要求。</p> <p>通过该系统的实施，可以帮助企业加强内部控制的规范性和系统化，促进内控的效率与质量，缩短内控测评时间，节约内控成本，使企业内控持续化、常态化。</p>
成功案例介绍	<p>华能国际电力股份有限公司</p> <p>中国海洋石油有限公司</p> <p>中国铝业股份有限公司</p>
硬件平台	Windows/AIX



热线电话:800 915 1866 转 3456/3458

软件产品服务项目信息

服务类型	<ol style="list-style-type: none"> <li>1) 产品安装</li> <li>2) 产品移植</li> <li>3) 应用程序开发</li> <li>4) 产品升级</li> <li>5) 应用整合 (门户, 数据库, ERP,CRM, 解决方案供应商)</li> </ol>
服务客户行业	银行、金融、保险、政府、通讯、交通运输、卫生保健、汽车制造、电子、电力及公共事业、中小企业、贸易及进出口、纺织制造、烟草、耐用品制造

解决方案信息

解决方案名称	中技新元企业知识门户协同办公解决方案
目标客户行业	银行、金融、保险、政府、通讯、交通运输、卫生保健、汽车制造、电子、电力及公共事业、中小企业、贸易及进出口、纺织制造、烟草、耐用品制造
针对客户的核心价值	<ol style="list-style-type: none"> <li>1、中技新元企业知识门户协同办公解决方案是一套全新的协同办公应用软件为用户提供了基于企业知识信息门户的战略级办公自动化解决方案。采用IBM/Lotus Domino/Notes作为系统平台,基于 Internet/Intranet 的 Web 技术进行研发。</li> <li>2、中技新元企业知识门户协同办公解决方案是在总结了多年来大量的政府、企业用户办公自动化应用需求的基础之上,以管理理论为指导,将成功经验与技术积累融为一体的提炼结果。该系统独特的模块组建技术,使得办公人员得以从繁杂的日常办公事务处理中解放出来,参与更多的富于思考性和创造性的工作。</li> <li>3、中技新元企业知识门户协同办公解决方案力求突出基于个性化的设计和高度安全性的特点。同时为了适应不断发展变化的需要,体系结构具有灵活的可延伸性。</li> </ol>

针对竞争对手的核心的区别

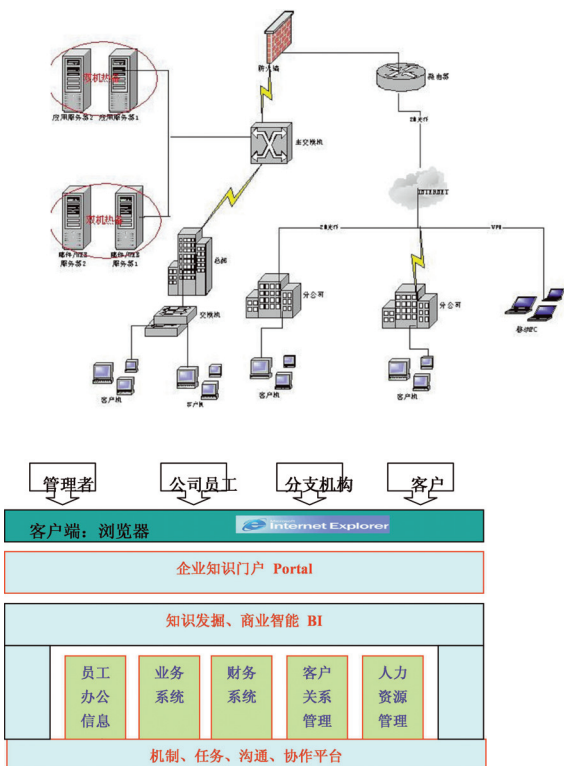
- 1、独具特色的自定义表单模版生成工具；
- 2、强大的图形化工作流自定义引擎；
- 3、强大的二次开发能力。

概述(包括方案介绍，系统结构，功能)

中技新元企业知识门户协同办公解决方案概述：

中技新元企业知识门户协同办公解决方案是一套全新的办公自动化应用软件为用户提供了战略级的办公自动化解决方案。采用 IBM/Lotus Domino/Notes 作为系统平台，基于 Internet/Intranet 的 Web 技术进行研发。是我们在总结了多年来大量的政府、企业用户办公自动化应用需求的基础之上，以管理理论为指导，将成功经验与技术积累融为一体的提炼结果。该系统独特的模块组建技术，使得办公人员得以从繁杂的日常办公事务处理中解放出来，参与更多的富于思考性和创造性的工作。该系统力求突出基于个性化的设计和高度安全性的特点。同时为了适应不断发展变化的需要，体系结构具有灵活的可延伸性。

系统结构：





系统功能:	
应用模块名称	应用模块简介
发文管理	发文处理是指以本单位名义发出去的文件的处理过程
签报管理	签报是指部门内部使用的一种文件,可以是请示、汇报或报告
收文管理	收文处理是指送给本公司或本公司领导或有关部门阅批的文件(包括正式文件和非正文件)式的处理过程
事务管理	完成各部门内部和跨部门事务的工作流程,达到协同办公的目的
请款报销管理	提供网络化的单位员工各种请款的审批流程,各种报销的审批流程,对于超标项目可以产生提醒
信访管理	完成信访工作的登记,相关职能部门的办理,领导的阅批等工作
领导日程安排	提供总部领导一周的日程安排,如果牵涉到相关人员可以向相关人员提供到时提醒服务
会议管理	会议管理模块提供了全程化的会议管理功能
车辆管理	车辆管理分为车辆登记、司机信息登记(包括违章记录)、车辆维修记录、耗油记录、用车管理、事故登记、统计七个部分
公务接待	提供对各种公务接待的安排
出差管理	出差管理分为出差申请、出差明细情况记录、出差总结三个部分
考勤管理	考勤管理分为部门日考勤登记、部门月考勤汇总及考勤查询统计三部分
办公用品管理	办公用品管理分为办公用品购买申请、办公用品购买登记、办公用品领用申请、办公用品领用登记、办公用品发放管理、办公用品库存管理、统计七个部分
值班管理	安排节假日的值班,排定值班计划,系统自动向相关人员发出邮件通知和定时提醒,保存相关的值班记录
个人日程安排	其主要功能是为系统的所有使用者提供活动日程安排

名片夹	名片管理是对个人或公司名片进行管理的模块
待办事宜	此模块中分门别类储存了所有待办的事务
单位名录	管理和集团有关的单位的相关信息
规章制度	提供总部和集团的各种规章制度、工作程序、法律法规
档案管理	档案管理子系统的主要内容包括: 文件、照片、传真、合同、协议、会议记录、宣传报道等多种形式
电子培训	建立网络教学系统
电子公告	象日常办公中公告板一样, 本应用提供一个发布各种公共信息如公告、通知或启事等的场所
焦点论坛	各部门人员可以用它来共享他们的想法和思想
留言板	电子留言板模块为用户提供为他人留言的场所
电子刊物	将总部内部刊物电子化, 提供网络化的浏览与分发, 达到节约纸张和印刷费用的目的
部门动态	可以授权每个部门专人起草本部门的工作动态, 提供完整的审批流程控制
服务信息	提供电话区号、航班信息、火车信息、天气预报等服务信息
集团 MAP	提供所有集团下属企业的关系图以及联系方法
图书管理	对总部内部的图书资料实现网络化的图书资料的信息查询、借阅情况登记、借阅归还、催还等
设备管理	办公设备管理分为办公设备购买申请、办公设备购买登记、办公设备分配发放管理、办公设备库存管理、统计五个部分
网络配置管理	管理总部的网络的配置信息
用户注册管理	用户管理是 Notes 系统日常管理工作的的重要组成部分
组织管理	系统为用户提供了组织机构管理界面, 用户可以设定任意的组织层次
功能管理	当用户因公务出差或其他原因不能办理自己的公务时, 可以授权其他人临时办理自己必须及时处理的事务



	共享授权管理 该模块是对阅读权限的共享配置
	公共数据项配置 配置办公系统中常用的数据项信息管理
成功案例介绍	<p>烟台万华聚氨酯股份有限公司</p> <p>——基于企业知识门户的协同办公自动化系统</p> <p>烟台万华聚氨酯股份有限公司(烟台万华)成立于1998年12月20日,是山东省第一家先改制后上市的股份制公司。</p> <p>烟台万华聚氨酯股份有限公司于2006年6月委托北京中技新元科技有限公司建设烟台万华聚氨酯股份有限公司办公自动化系统。其系统的整个业务需求结构是用LOTUS DOMINO系统实现统一登陆口令为基础展开并结合各部门的业务,构建并定制开发了烟台万华聚氨酯股份有限公司基于企业知识门户的协同办公自动化系统。</p>
硬件平台	<p>Windows/OS/400/Linux/AIX/HP-UX/</p> <p>推荐: Windows/400/AIX</p>

## 解决方案信息

解决方案名称	投资银行管理系统解决方案
目标客户行业	证券
针对客户的核心价值	<p><b>1、高度集中的信息管理平台</b></p> <p>将人员信息、项目信息、客户信息、综合信息和管理信息等信息有机的结合起来;通过灵活的配置实现信息的安全性;各信息之间可以相互调用和查询。</p> <p><b>2、灵活的审批流程</b></p> <p>对要发布的信息进行审批;只要审批后的信息才可以用来查询。</p> <p><b>3、灵活多样的查询方式</b></p> <p>提供灵活的查询方式,用户可以通过输入一组条件查询自己需要的信息;并提供模糊查询的功能即用户只需要记得要查询的一个字就可以将所有于该字相关的信息查询出来。</p>

针对竞争对手的核心的区别

- 1、保密性: 不同项目组成员以及不同级别的员工具有不同的权限;
- 2、及时性: 数据库内容应及时进行更新;
- 3、可调整性: 可根据业务需要针对各功能模块进行非颠覆性调整。

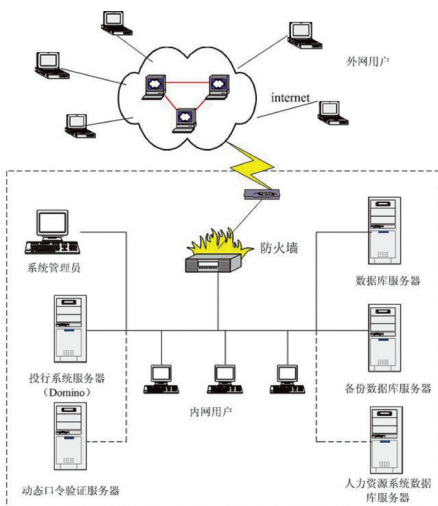
概述(包括方案介绍, 系统结构, 功能)

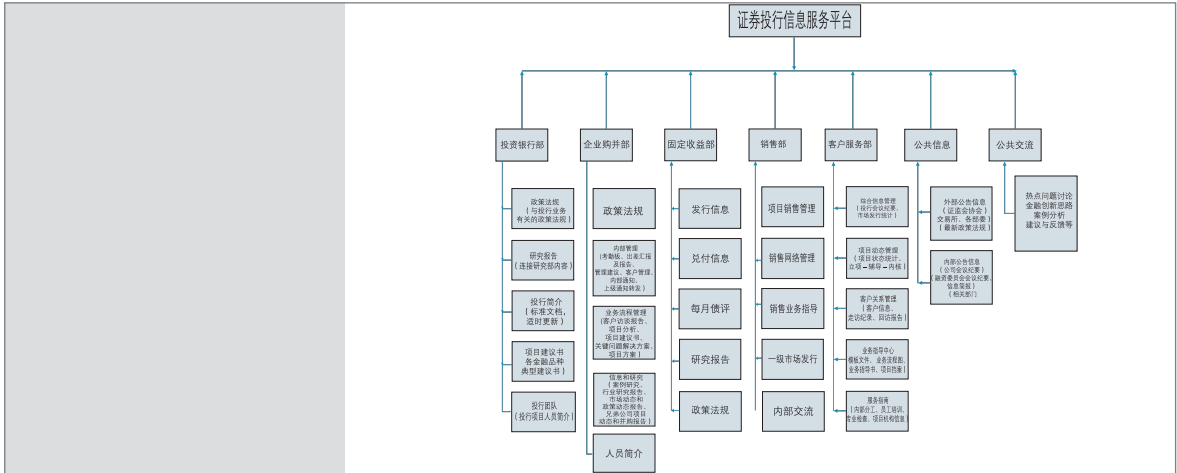
### 方案介绍

系统的目的在于利用IBM的领先技术, 结合证券投行管理的现状建立一套完整的投行信息服务平台。对内提升企业营运效率并形成信息服务、存储平台, 对外提供更优质高效的客户服务。

证券公司的投资银行是证券公司内业务最繁忙的机构, 其业务领域涉及资产重组、股票承销与上市辅导、股票承销与上市推荐、财务顾问、上市公司再融资、收购与兼并、资产重组、财务顾问、国债及债券承销、基金承销、其他固定收益业务、专题研究等多项内容。投行业务的性质决定了投行的项目、客户的管理复杂性, 领导不能及时了解项目的进展情况, 不同的下属部门在无意中会发生争夺同一客户资源的情况, 工作中产生的大量文档没有系统的统一进行存档, 员工经常出差之间缺乏交流, 而且投行人员的流动性大又造成了证券公司相当的损失。

本系统所作的就是在IBM的LotusDomino的平台上形成一个集投行信息的存储、查询、共享、管理、日常办公为一体的信息服务平台, 利用它能够对投行的项目、客户相关信息统一管理, 使领导层能够更有效的管理项目控制和客户服务业务。





### 系统功能

投行业务管理信息系统功能模块主要包括: 组织管理子系统、项目管理子系统、客户管理子系统、综合信息管理子系统、管理信息子系统。

- ✦ 组织管理子系统包括: 组织机构是对投行各网点、部门、人员信息进行管理; 用来配置和修改各部门和人员的角色和权限。即哪些人能看那些文档, 哪些人有修改的权限, 哪些人有查询的权限等。
- ✦ 项目管理子系统包括: 项目管理是对投行的各个投资项目以及涉及该投资项目的的相关信息 (立项管理、内审管理、项目合同、项目文档、项目核算、进度跟踪、项目总结) 进行管理。并提供审批功能以控制项目的实施和进度; 提供查询功能可以根据用户不同的权限为用户提供组合查询和模糊查询等。
- ✦ 客户管理子系统包括: 客户管理是对投行各客户以及涉及该客户的相关信息 (相关项目、备忘录) 进行管理。详细记录了所有客户从商务洽谈到项目实施完成的所有与客户有关的文档; 并对客户进行跟踪管理, 以了解该客户的所有信息。
- ✦ 综合信息管理子系统包括: 综合信息管理是对投行的规章制度、法规、简报、通知等进行管理。包括: 外部信息 (收费信息、公共信息、同业信息、学术信息、其他信息) 和内部信息 (研究信息、综合信息、项目材料信息、项目过程信息、财务信息、业务部门管理信息) 并提供多种查询功能。



## 北京中技新元科技有限公司



	<p>+ 管理信息子系统包括: 管理信息是对投行内部的财务、人事、业务等信息进行管理。管理信息主要包括: 重要通知、每周要闻、规章制度、会议纪要、综合统计、投行信息简报等并提供多种查询功能。</p>
成功案例介绍	<p>中信证券股份有限公司投资银行系统使用范围是企业融资委及下属各部门、风险控制部和财务部部分相关人员, 主要功能是为融资委下属各部门提供信息发布、文档管理、员工工作日志、客户管理、项目管理、数据统计分析等的综合信息平台。投资银行系统于 2002 年 11 月 25 日上线, 经过三个月的试运行和修改后投入正式使用, 使用至今效果良好, 已经成为融资委各部门员工日常工作的重要平台。</p>
硬件平台	<p>Windows/OS/400/Linux/AIX/HP-UX/ 推荐: Windows/400/AIX</p>



热线电话: 800 915 1866 转 3456/3458

### 软件产品服务项目信息

服务类型	<ol style="list-style-type: none"> <li>1) 产品安装</li> <li>2) 产品移植</li> <li>3) 应用程序开发</li> <li>4) 产品升级</li> <li>5) 应用整合 (门户, 数据库, ERP, CRM, 解决方案供应商)</li> </ol>
服务客户行业	通讯

### 解决方案信息

解决方案名称	协同办公系统
目标客户行业	银行、金融、保险、政府、通讯、交通运输、汽车制造、电力及公共事业、中小企业、其他制造行业、教育
针对客户的核心价值	<ol style="list-style-type: none"> <li>1) 规范管理流程、跟踪事务处理</li> <li>2) 提高办事效率</li> <li>3) 整合信息资源、加快信息传递</li> </ol>
针对竞争对手核心的区别	<ol style="list-style-type: none"> <li>1) 强大的图形化流程驱动, 组件化设计, 系统扩展能力强, 能够快速生成满足客户需求的应用</li> <li>2) 系统建设周期短、见效快、扩展能力强、后期新增模块开发实施成本低</li> <li>3) 与文档相关、与企业流程相关的都可以纳入此平台, 通过OA的实施建立企业基础管理平台</li> </ol>

概述(包括方案介绍, 系统结构, 功能)

基于先进的协同管理理念和设计思想, 涵盖内部协作管理、流程管理、知识管理等功能, 实现人与人之间协同管理、协作办公, 达到显著提高办公效率, 降低管理成本, 提升管理水平, 树立企业良好形象, 并以此提高企业经济效益的目的。

**系统结构:**



**系统功能:**

系统在设计时充分考虑了单位内部管理流程的各种情况, 可以根据情况灵活配置, 适用于各个行业的管理事务流程处理。系统负责单位内部管理流程和部分业务流程的运行和监控, 是单位内部协作的基础平台, 也是单位内部管理的基础平台。系统实现了可视化的流程控制, 并提供了与word的无缝集成, 实现了痕迹保留、手写签名、文件模板配置、公务授权、公务移交、自动催办、短信呼叫、延时处理、并序处理等功能。

- + 强大的流程驱动引擎
- + 支持多级并序处理
- + 密级文件管理
- + 流程管理功能





<p>成功案例介绍</p>	<p>已经成为全省网通的信息管理平台。</p> <p>山东网通 OA 系统，目前与 ERP、财务、计建、运维、考勤等多套系统实现了无缝的接口，实现了 OA 与其他系统的流程互通。</p> <p><b>案例介绍 3 ——华夏银行济南分行</b></p> <p>利用 Domino 实现华夏银行内部办公系统及考勤、加班、请假等系统的建设。</p>
<p>硬件平台</p>	<p>Windows/OS/400/Linux/AIX</p> <p>推荐 Windows 或 AIX</p>

<p>解决方案名称</p>	<p>门户系统</p>
<p>目标客户行业</p>	<p>银行，金融，保险，政府，通讯，交通运输，汽车制造，电力及公共事业，中小企业，其他制造行业，教育</p>
<p>针对客户的核心价值</p>	<ol style="list-style-type: none"> <li>1) 整合资源，提高信息获取效率，通过对有用信息的获取来提高自身的素质和事务处理质量。</li> <li>2) 整合门户、协作、内容管理与搜索技术，有效提高个人素质和办事效率，提高企业对市场的感应能力、反应能力、决策速度以及对各种事务协调和处理效率。</li> <li>3) 使用户可以在第一时间，快速得到自己需要的个性化信息和服务。</li> </ol>
<p>针对竞争对手的核心的区别</p>	<ol style="list-style-type: none"> <li>1、界面定制简单灵活。</li> <li>2、图形化的后台数据展现:方便的将后台数据通过柱状图、折线图等图形方式直观的展现给用户，为决策者提供更多的直观的数据依据。</li> <li>3、强大的应用集成功能:系统提供强大的应用集成工具，用户通过简单的设置便可完成应用系统的集成和单点登陆。</li> </ol>

概述(包括方案介绍, 系统结构, 功能)

门户系统的建设能够统一企业形象, 促进优秀企业文化的建立与传播, 为企业的员工及管理者提供一个集成信息技术工作环境, 提高获取信息、知识和协同工作的效率, 对提升企业的整体运作效率, 具有非常重要的现实意义。

### 系统功能

#### + 统一的信息访问渠道

通过将单位内部和外部各种相对分散独立的信息组成一个统一的整体, 使用户能够从统一的渠道访问其所需的信息, 提高信息获取的效率, 从而提高自身的素质和事务处理质量。

#### + 门户网站页面定制

系统界面定制简单、灵活, 通过简单拖拽便可以实现对页面内容的定制。

#### + 个性化

通过个性化功能, 可以定制自己的界面风格和自己需要的服务或信息, 可以在第一时间, 快速得到自己需要的个性化信息和服务。

#### + 虚拟门户网站

利用虚拟门户网站技术在门户平台上搭建其他单独的门户网站, 实现门户的分级管理。这些网站可以共享统一的网站资源, 实现信息和资源的共享。

#### + 单点登录和应用集成功能

建立单点登录统一框架, 只需简单配置便可以实现与其它系统的单点登录和集成。一次登录, 可以访问所有权限许可范围内的已经集成的系统, 方便的在门户应用实现“一站式”服务的概念。

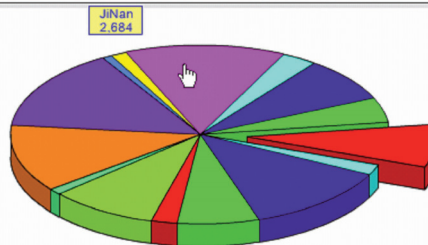
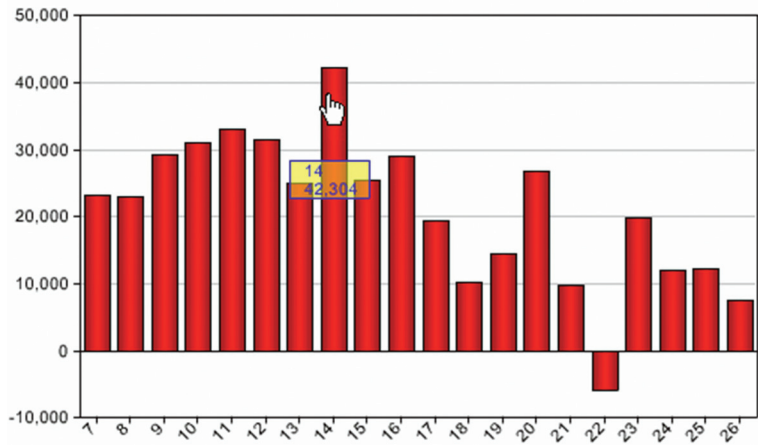
#### + 内容管理功能

在门户中建立 Web 信息发布功能, 实现各种信息的录入、审批和发布。

#### + 门户系统数据集成和展现

将后台应用系统的数据方便的以表格、饼图、折线图、柱状图、仪表盘等方式进行展示, 为决策者提供必要的的数据依据。

支持钻取功能, 提供数据告警功能(对于超出预警值的数据进行告警)。



单位	ARPV	本周新增	本周退网	本周净增	本月净增	本年累计	期末实际用户数
滨州				-1529			
德州				1650			
东营				1650			
菏泽				1650			
济南				1650			
济宁				-1529			

图形报表图例



成功案例介绍	<p><b>案例介绍 1 ——中国网通集团</b></p> <p>中国网通集团公司总部内部门户系统利用 IBM WebSphere Portal 搭建与 OA 等系统实现了其无缝的集成, 实现了网通集团总部的内部门户系统, 为集团提供了统一的办公桌面环境。</p> <p><b>案例介绍 2 ——中国网通集团山东省分公司</b></p> <p>中国网通山东省分公司门户系统, 基于 IBM WebSphere Portal 实现, 并利用 Tivoli 软件平台实现了系统的统一认证和身份管理。集成了 OA、财务、内部网站、各部门网站、工程管理、运维、重点客户等系统, 有效提高了公司的信息获取效率和事务处理效率, 为决策者提供了更多的数据信息。</p> <p><b>案例介绍 3 ——华夏银行济南分行</b></p> <p>利用 IBM WebSphere Portal 实现华夏银行内部门户系统的建设, 集成了华夏银行 OA、报表管理、绩效考核、CRM 系统和相关内容, 为华夏银行建立了其统一的工作平台。</p>
硬件平台	<p>Windows/OS/400/Linux/AIX</p> <p>推荐 Windows 或 AIX</p>



热线电话:800 915 1866 转 3456/3458

## Lotus 软件产品服务项目信息

服务类型	1) 产品安装 2) 应用程序开发 3) 应用整合 (门户, 数据库, ERP, CRM, 解决方案供应商)
服务客户行业	银行、金融、政府、通讯、其他制造行业、教育

## 解决方案信息

解决方案名称	E-Learning 解决方案供应商
目标客户行业	通讯、制造行业、教育
针对客户的核心价值	<p><b>1、节省培训费用,增加培训效果</b></p> <p>E-Learning 已取得良好回报, 根据美国商务周刊《BusinessWeek》统计, 全球 2000 大公司已有 88% 的公司实施 e-learning 系统。</p> <p><b>2、节约员工的时间</b></p> <p>E-Learning 将为您打造企业工作与学习的无缝环境, 提供企业“弹性、个人化、更新快、随时可得”的学习内容; 从而使之成为员工工作时的重要帮手, 让员工能即行即知, 大大增加了学习行动和经验分享的速度, 从而提升企业竞争力。</p> <p><b>3、增加员工的业务能力</b></p> <p>E-Learning 是一个新的竞争优势, 它使企业超越了培训, 从培训走向学习, 企业也走向学习型组织。</p>





针对竞争对手的核心区别	<ol style="list-style-type: none"><li>1、全面的解决方案</li><li>2、强大的技术实力, 跨平台支持</li><li>3、丰富的实施经验确保项目实施成功</li></ol>
概述 (包括方案介绍, 系统结构, 功能)	<p><b>解决方案总体结构</b></p> <p>软件架构主要是有三部分组成: Learning Space Virtual Classroom(实时虚拟教室 LVC) , Learning Management System(LMS) , Learning Content Management System(LCMS)。LVC 易于使用, 可以帮您快速、容易的部署 e-learning 系统, 实现了标准的实时虚拟教室系统, 帮助客户达到快速的投资回报(ROI)。LVC 可以单独部署或与 LMS 紧密集成。LMS 实现了企业学习管理系统, 最大化释放网络学习和各种课件内容的价值, 包括对各种学习模式支持, 如: 自学, 虚拟教室, 协作式学习, 教室教学等, 支持技能认证考核, 提供了快速的内容创作和组装工具。LCMS 着重于企业学习内容管理, 包括学习对象管理、团队创作、迁入迁出、版本控制、安全性、工作流等, 提供了与知识发现和专家定位系统、电子业绩支持系统(EPSS)的集成接口。平台完全基于 J2EE 的平台, 提供比 Windows 更安全的、更能扩展的应用服务器, 允许用户可以选择更多的可靠的、可扩展的操作系统平台 (如: AIX,Solaris, Linux 等), 提供更好的扩展接口 Web Service(SOAP/XML)到 HR 系统、ERP/CRM 系统等。</p>



<p>概述 (包括方案介绍, 系统结构, 功能)</p>	<p><b>解决方案功能描述</b></p> <p>1、Lotus Learning Management System (LMS) 是企业远程学习管理平台, 可以满足企业复杂的网络培训需求, 真正实现企业级的网络教学管理。它可以完全的管理企业培训流程, 从内容创建到内容学习; 可以帮助您管理资源、用户和内容; 可以计划培训项目和跟踪用户注册课程; 可以支持课程的编目、注册、跟踪、报告和资源管理; 支持管理传统教室和虚拟教室的混合教学模式。并且支持技能认证, 通过标准的 Web 服务支持财务计费、ERP 集成等高级功能。</p> <p>2、交互式虚拟课堂 LearningSpace Virtual Classroom 是一种有课程时间计划的在线教师讲解的培训会议, 教员和学员采用连接到网络或者互联网的计算机来进行同步交互。这种交互可能会从诸如语音、视频、聊天、电子白板以及应用共享等不同的技术受益。虚拟教室提供一种框架, 用来设计、规划时间、管理和发送交互式虚拟课堂教程, 并管理参与人员。</p>
<p>成功案例介绍</p>	<p>1、ICI sales learning center</p> <p>2、上海科技干部管理学院 E-LEARNING</p> <p>3、世贸集团 E-LEARNING</p>
<p>硬件平台</p>	<p>IBM/HP/DELL</p>



热线电话:800 915 1866 转 3456/3458

### 软件产品服务项目信息

服务类型	1) 应用整合 (门户, 数据库, ERP, CRM, 解决方案供应商)
服务客户行业	交通运输、汽车制造、电子、中小企业、贸易及进出口、零售、分销及物流、生活消费品制造、烟草、其他制造业

### 解决方案信息

解决方案名称	仓储管理系统套件 FLUX WMS Suite
目标客户行业	交通运输、汽车制造、电子、中小企业、贸易及进出口、零售、分销及物流、生活消费品制造、烟草、他制造业
针对客户的核心价值	<ol style="list-style-type: none"> <li>1、提升订单执行的效率</li> <li>2、提高库存准确性</li> <li>3、实现与合作伙伴的供应链协同</li> </ol>
针对竞争对手的核心的区别	<ol style="list-style-type: none"> <li>1、高度可配置, 减少大量客户化定制的风险, 满足长远的业务发展需求</li> <li>2、在国内同行业中市场占有率第一</li> <li>3、专业的咨询服务队伍, 提供软件产品之外的增值服务</li> </ol>
概述(包括方案介绍, 系统结构, 功能)	<ul style="list-style-type: none"> <li>+ 集成最佳行业实践的业务模型。FLUX解决方案融入了众多资深行业咨询顾问长期的中国物流实践的丰富积累和世界领先的物流行业最佳实践的充分理解。</li> <li>+ FLUX解决方案强调系统架构的严密性和完整性。对于一个集团化和网络化运营的物流企业, 首先需要通过WMS管理每一个物流节点的物流作业, 提升作业的效率, 实现物流中心内的精益化管理。但更需要站在集团的高度通过信息系统的支持能够对各物流节点的信息进行统一的采集、分析和监控, 建立统一的信息系统接口和信息发布平台。FLUX从此类企业的需求出发建立了架构严谨的完整的系统解决方案, 并在典型的网络化运营的物流企业进行了成功的实施。</li> <li>+ 系统具有高可配置性。系统能够适应个性化物流运作的要求, 针对不同的客户、不同的产品配置不同的作业要求和作业流程规则。通过模块化的设计方便用户根据实际业务需求任意组合调整, 使系统具有很高的灵活性。</li> </ul>



成功  
案例

## 上海富勒信息科技有限公司



	<ul style="list-style-type: none"> <li>+ 充分适应国内物流行业特点的费收模型。在国内，由于物流行业的规范性还有很长的路要走，体现在费收上就是费率体系五花八门，给物流企业高效而准确地核算费用造成了极大的困难，FLUX结合国内典型物流企业的费收模式经过归纳设计出了适合国内特点的费收模型，使物流企业大部分的费用能够做到自动核算。</li> <li>+ 集成物流作业设备。支持与各种主流仓库操作设备，如无线终端(RF)、条形码扫描设备 (Scanner)、电子标签(PTL)的集成，为这些现代化的物流设备提供一个高效、稳定的应用系统。</li> </ul>
<p>成功案例介绍</p>	<p>第三方物流: 全球领先的第三方物流企业KWE, PENSKE, Ryder在其国内的所有物流中心全部部署了FLUX WMS Suite,为上千家客户提供第三方物流配送服务。</p> <p>生产制造: 全球最大的电脑生产企业达丰Quanta, 在其上海松江的大型VMI物流中心, 使用 FLUX WMS Suite 管理 200 多家供应商的原材料库存, 实现生产线的及时配送。</p> <p>商业流通: 国内领先的时尚电子商务企业PPG, 在其全国的CDC使用FLUX WMS Suite 处理每天多达 20000 多票的订单配送需求。</p>
<p>硬件平台</p>	<p>Windows IBM eServer</p> <p>Linux IBM pServer</p> <p>AIX IBM pServer</p>



热线电话:800 915 1866 转 3456/3458

### 软件产品服务项目信息

服务类型	<ol style="list-style-type: none"> <li>1) 产品安装</li> <li>2) 产品移植</li> <li>3) 应用程序开发</li> <li>4) 产品升级</li> <li>5) 应用整合 (门户, 数据库, KM, CRM, 解决方案供应商)</li> </ol>
服务客户行业	银行、金融、汽车制造、电子、其他制造行业

### 解决方案信息

解决方案名称	企业综合协同应用门户解决方案
目标客户行业	银行、金融、汽车制造、电子、其他制造行业
针对客户的核心价值	<ol style="list-style-type: none"> <li>1、统一访问渠道: 将企业各种不同应用集成在一起, 为用户提供一个统一的信息入口, 不再需要在众多系统之间来回切换, 可直接访问所有的信息资源和应用系统;</li> <li>2、集中身份管理: 系统管理员在一处就能完成所有人员的帐号管理和授权, 大大减少了工作量、降低了维护成本, 更重要的是实现标准化用户管理;</li> <li>3、协同化办公: 以电子化的流程替代现有的手工审批流程, 缩短审批流程的时间、随时掌握审批的状态、对审批文档进行自动的跟踪、提醒和统计, 提高企业相关业务的工作效率。</li> </ol>
针对竞争对手的核心的区别	<ol style="list-style-type: none"> <li>1、众多的信息系统独立分散, 用户无法直接访问所有的信息资源和应用系统, 不能实质性地提高企业用户的工作效率;</li> <li>2、信息系统之间缺乏横向的联系, 无法进行数据挖掘和数据分析;</li> <li>3、进一步扩充其他信息系统将步履维艰难。</li> </ol>

概述(包括方案介绍,系统结构,功能)

本方案是专门为企业量身定做的信息化管理解决方案,帮助企业借助计算机技术实现现代化企业管理,为企业提供了全面的、一体化的信息系统解决方案。

B/S 和 C/S 的系统结构。

功能:

- 1、信息门户: 可以与其他信息系统无缝集成。为企业用户访问企业信息提供单一的入口,只需一次登陆即可在无需重复输入用户名和口令的情况下访问企业门户中的各个应用系统。系统管理员可以在一处就能完成所有人员的帐号管理和授权。
- 2、知识管理: 提供文档管理的公共平台,实现文件管理制度化和标准化,实现企业内部的知识共享与检索。
- 3、项目管理: 根据不同的用户身份展现不同的工作界面,用户可以非常方便的在一个统一的工作平台上,实现协同工作的目的。
- 4、信息发布系统: 应用于不同的部门,在功能上相互独立,同时系统之间有一定的接口,可以实现数据共享和应用联动。
- 5、工作流应用: 在工作流驱动的模式下,OA系统可以有效地进行信息流转和数据跟踪,使企业可以标准化其工作流程,对工作进行有效的监督管理。
- 6、客户关系管理: 提供多个功能模块帮助企业建设好销售团队,完善管理制度,让管理人员随时了解每位销售人员工作的进展情况。

成功案例介绍

上海通用汽车有限公司  
施耐德电气(中国)投资有限公司  
上海申银万国证券研究所

硬件平台

Windows/OS/400/Linux/AIX/HP-UX/zOS



热线电话:800 915 1866 转 3456/3458



## Lotus 软件产品服务项目信息

服务类型	应用整合 (门户, 数据库, ERP, CRM, 解决方案供应商)
服务客户行业	银行, 金融, 保险, 政府, 通讯, 交通运输, 卫生保健, 汽车制造, 电子, 电力及公共事业, 中小企业, 贸易及进出口, 零售, 分销及物流, 纺织制造, 生活消费品制造, 烟草, 耐用品制造, 其他制造行业, 教育, 专业劳务型服务行业, 其他服务行业

## 解决方案信息

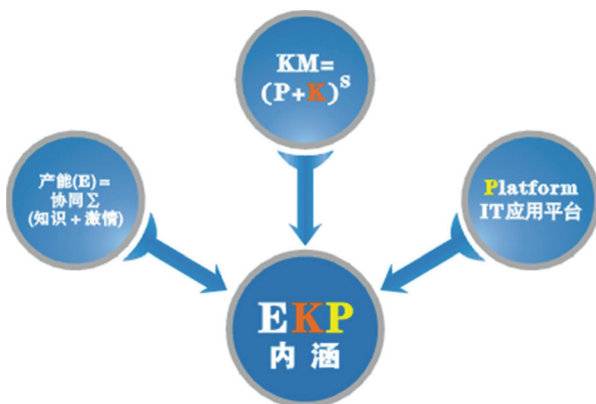
解决方案名称	蓝凌基于知识管理的企业门户 (EKP_Portal)
目标客户行业	服务客户行业, 银行, 金融, 通讯, 交通运输, 卫生保健, 汽车制造, 电子, 电力及公共事业, 零售, 分销及物流, 纺织制造, 生活消费品制造, 耐用品制造, 其他制造行业, 教育, 专业劳务型服务行业
针对客户的核心价值	<ol style="list-style-type: none"> <li>1. 蓝凌 EKP 可以帮助客户构建面向员工、客户、合作伙伴、公众服务的信息化统一架构, 改变传统的“以功能为导向”的应用模式为以“人为导向”的新的应用模式, 更好地解决企业 IT 规划落地难的问题, 通过企业门户建设实现 IT 规划的有效落地。</li> <li>2. 有效解决“信息孤岛”问题, 企业通常在不同时期为满足不同的业务需求建设了众多应用系统, 出现访问方式不同、数据孤立、流程割裂等问题, 通过企业门户可以帮助企业在 IT 现状基础之上实现不同深度的应用整合, 包括界面集成、信息集成、流程集成等, 实现一次登录、统一访问。</li> <li>3. 帮助企业从信息化向知识化转变, 企业信息化的深入应用将导致数据、信息急剧膨胀, 获取所需的信息越来越困难, 通过引入知识管理的理念与方法, 可以帮助企业将分散的各类数据、文档和信息加工为指导员工行为的知识, 并通过流程将人与知识融合起来, 让合适的人在合适的时间、场所能够方便地获取到所需的知识。</li> </ol>

针对竞争对手的核心的区别

1. 蓝凌 EKP 不仅仅是一套成熟的软件产品，还包括实施前期的门户规划、知识管理咨询，后期的实施咨询服务等，通过将咨询服务与软件产品有机结合，帮助企业更好地实施与推广应用，从管理上、技术上、文化上保证企业门户实施的成功。
2. 企业门户建设的关键是内容，我们通过多年的知识管理研究与实践，将理论成果融于软件产品之中，实现了人、知识、流程的高度结合，通过门户用户可以及时、方便地获取到所需的知识。
3. 企业门户将随着业务的发展而不断发展，除技术的开放性之外，应用的开放性更为重要，通过多年的门户研发与实施，构建了开放的应用开发平台，通过平台可以快速构建各类门户应用，同时支持企业基于平台的自主开发，既能快速满足业务需求，又能降低企业的运行维护成本。

概述(包括方案介绍，系统结构，功能)

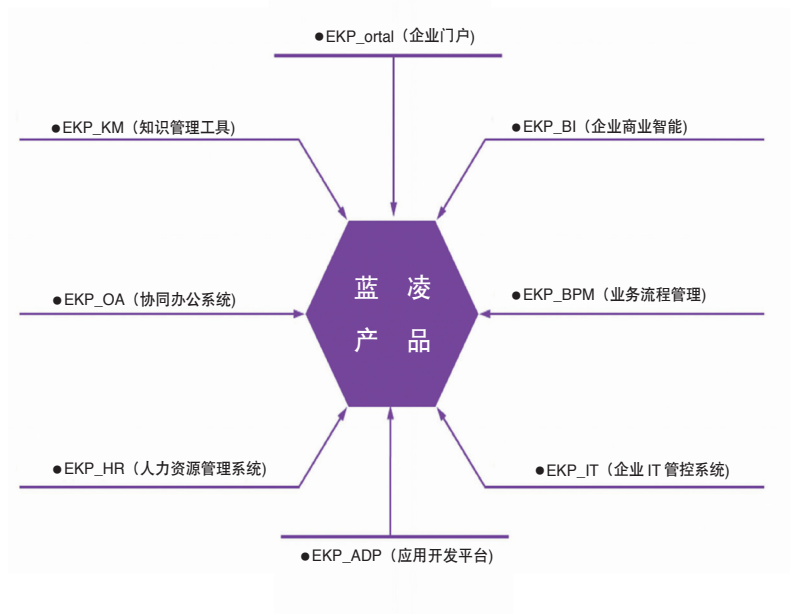
蓝凌 EKP 产品强调以提高企业产能和效益为目标、以知识管理为核心理念、以应用开发平台为技术支撑手段，一方面帮助企业实现咨询成果的有效落地，另一方面为企业提供管理支撑系统，促进企业管理的精耕细作。



**EKP 全称：企业知识化平台**  
**EKP 定位：为企业的管理支撑提供 IT 手段**

概述(包括方案介绍, 系统结构, 功能)

蓝凌基于对企业管理、信息化建设的深刻理解, 结合业界最新的 SOA 企业应用架构体系, 构建出全新的基于知识管理的企业知识化平台 (EKP) 解决方案:



在EKP产品体系中, 蓝凌提供基于知识管理的企业门户 (EKP\_Portal) 解决方案, 它是一种新的信息化展现的表现形式, 是企业内部员工、客户、合作伙伴访问企业应用系统的统一入口。通过蓝凌 EKP\_Portal 产品可以快速构建企业门户, 在企业原有应用的基础上进行整合, 通过整合企业现有 IT 资源, 保护原有的投资, 真正实现“以员工为中心”的统一工作支撑平台, 同时实现企业内外网、应用系统、各类信息和流程的统一, 为员工提供更好的应用体验。

#### 功能描述:

[个性化门户定制]、[移动门户]、[预置功能]、[底层机制]、[SSO 方案]、[应用集成]、[信息集成]、[流程集成]

## 成功案例介绍

## 案例介绍 1 ——厦门航空

## 项目背景

厦门航空作为国内一家优秀的航空公司，信息化建设一直是公司的重点，公司建立了 Oracle 财务系统、销售系统、安全生产 (QAR) 系统、航班运行管理系统 (FOC)、OA 系统等信息化管理系统，但随着公司的不断发展、信息化系统的不断增多，厦航也遇到了信息化过程中的一些问题

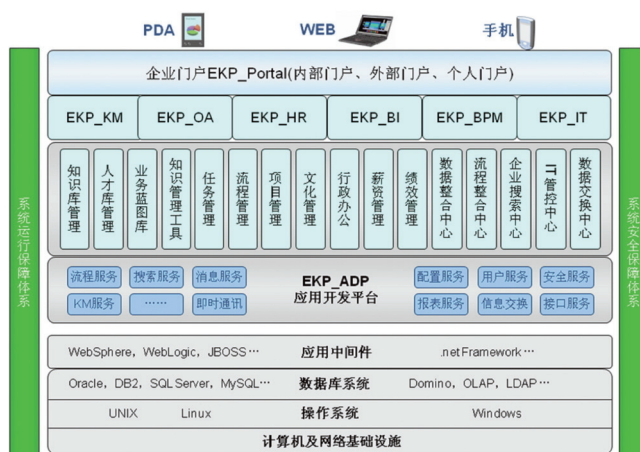
- + 每个系统都有一套自己用户组织架构，随着系统的不断增加，导致管理复杂，维护成本高。
- + 各个系统相互独立，导致数据很难共享，为了做一份报表，往往要查看几个系统。
- + 原有的 OA 系统随着公司的发展，已经不能很好的满足公司的需要，公司需要知识管理、协同办公的平台。
- + 分子公司多，每个分子公司的业务又不尽相同，所以他们需要不同的门户页面，并且这些页面，可以根据每个分子公司的需要进行调整。

## 解决方案及客户收益

- + 以 IDS 和 IDI、TAM、TIM 产品构建厦航完整全面的安全体系，支持 VPN 等安全策略，通过安全策略的建设，厦航可实现统一用户信息生命周期管理、统一分级权限管理、统一验证识别及单点登陆。
- + 以 WPS 架设企业门户和使用 Lotus 搭建办公协同与知识管理平台，帮助厦航实现知识分类和管理，实现协同办公，在此次系统中还首次应用了蓝凌最新的知识管理工具——CKO 工具箱。
- + 第一期实现厦门航空总公司、福州分公司公司门户；领导门户、基本的财务管理门户、市场服务门户、人事培训门户、技术支持后勤服务门户、个人信息中心应用门户门户的部署。

## 成功案例介绍

- ✦ 进行了数据集成工作: 包括市场销售地图、安全生产 QAR 数据、Foc 航班运行情况、销售数据表格、销售对比。只要点击全国地图的任何一个销售点, 就可以实时看到该点的销售情况, 直观/方便, 为领导及时掌握下面的销售提供决策依据。
- ✦ 工作流程整合: 整合了门户系统与 Oracle 财务系统等系统的工作流程。



## 案例介绍 2——美的集团

### 项目背景:

随着集团规模的不断壮大, 越来越多的业务系统缺乏统一的管理, 急需实现各个业务系统之间的数据整合; 其次对于加快办公运作效率与实现信息资源共享的要求日益强烈; 再次对外界强大竞争压力也越发生危机感, 迫切要求通过一种工具来改善、优化已有的办事流程, 修炼企业内功以保持竞争优势。

### 项目需求:

- ✦ 信息集成: 集团的各个应用系统分别由不同的开发商实施, 使各应用系统之间存在“信息孤岛”, 同时也加大了 IT 部门的维护工作量, 阻碍了部门与部门之间的信息沟通。同时, 还有大量电子信息存放于员工的个人电脑上, 不仅给信息集成和共享带来困难, 也存在数据安全的极大风险。
- ✦ 信息沟通: 没有协同工作的平台, 现存的 SUN 邮件系统承担了绝大部分有

成功案例介绍

用信息的传递，不仅给网络运行带来超强的负荷，也给集团的信息保密带来严重的威胁，更因为对无序信息的过多处理而直接影响集团的运作效率。

- + 协同办公：现存的各个事业事办公系统，尚不能够完全承担协同办公服务的功能；无法实施高效、系统的协同办公以及形成必要的知识沉淀和积累。

**解决方案：**

- + 通过门户系统的建设，整合企业的信息和知识资源，消除信息孤岛，达到信息整合的目的，实现数据互通。
- + 通过门户管理和整合企业运作流程，搭建企业级的知识积累、共享及管理平台，实现网上团队协同办公及信息发布；
- + 通过行政办公管理提高员工的工作效率，使企业的各种资源得到最大程度的利用，使企业内部的各种信息得到快速的传递。
- + 建立知识管理系统，整合资源，共享知识复制能力。

**项目成果：**

- + 将多个系统集成，为美的集团领导的决策提供了实时的数据保证。
- + 实现单点登录和知识共享，充分利用以前的知识积累，减少重复劳动，提高了管理水平和工作效率。
- + 改变了原有的工作模式，代替了纸质的信息传递的沟通方式，节省了大量的办公成本，提高了工作效率。
- + 加强了各个部门之间的协同办公，让集团内部的各个部门环环相扣，紧密的结合在一起。
- + 降低了原有多个系统的维护成本。



## 成功案例介绍



### 案例介绍3—— 一汽海马汽车有限公司

#### 背景介绍:

1988年海南汽车制造厂成立。经过十余年的建设和不懈努力，海马汽车已拥有优良的资产结构和先进的管理体制，在经营和管理方面已经取得了了不起的成就。加强海马的独立研发和创新能力，以适应日趋白热化的时常竞争。解决知识和文化的积累成为百年老店是海马的当务之急。

#### 解决方案:

- ✦ 针对海马目前的知识管理现状，蓝凌采用管理+IT的完整的知识管理解决方案。在海马引入知识管理咨询和协同办公门户。
- ✦ 对海马进行知识管理现状调研评估，深入了解海马管理现状，为海马知识管理建设策略奠定依据。
- ✦ 分析建立海马统一的知识体系，将之固化于蓝凌的KM系统平台，促进显性知识的沉淀和分享。在KM系统平台建立海马专家网络，为每位员工与海马各领域专家建立起联系和交流的平台，同时沉淀专家的隐性知识。建立海马协同办公自动化系统支撑海马的现代化高效的管理。
- ✦ 建立海马知识管理发展战略和体系的知识管理制度，保障海马知识管理良性高效的发展。

## 成功案例介绍

**项目成果:**

- + 从海马知识管理现状评估切入全面了解海马汽车知识管理状况,掌握海马汽车知识管理问题,提出海马汽车知识管理关键方针举措。
- + 对海马进行知识管理宣传活动,形成海马知识管理的文化氛围;为知识管理在企业的推进打下基础。
- + 开展知识梳理建立海马统一的知识体系形成知识树、制度树、专家地图,将之固化于蓝凌的 KM 系统平台,促进显性知识的沉淀和分享。在 KM 系统平台建立海马专家网络,为每位员工与海马各领域专家建立起联系和交流的平台,同时沉淀专家的隐性知识。建立海马协同办公自动化系统支撑海马的现代化高效的管理。
- + 建立海马知识管理发展战略和体系的知识管理制度,设计了海马知识管理发展愿景策略、知识管理制度、激励制度,与及海马导师制实行办法。
- + 搭建海马协同办公自动化门户,并将咨询梳理的结果部署上系统,实现了日常办公管理工作的 IT 化。

**现状:**

- + 办公平台已经初有成效,很多管理都转向了电子化和规范化。办公平台带来的肯定是模式上面的变化,但是我们可喜的看到原来赞成平台的人不断的发掘平台的功能,原来反对平台的人逐渐的接受平台并且使用平台。办公平台将会成为每个海马人重要的工作平台。
- + 知识管理的概念被越来越多的人所传递,虽然知识管理不是一蹴而就的事情,但是我们看到大量的知识型信息已经在系统里面出现,这种模式将会不断的扩大。

## 成功案例介绍

### 发展:

- ✦ 平台的成效使我们更加相信IT能够支持海马的扩张和发展,新的挑战将会接踵而至。首先要借助办公平台完成供应商一体化门户,完成供应商初步的自助平台。(2006年已完成)
- ✦ 业务系统的数据将逐步想平台靠拢,才能更好的支持决策办公。而首要的任务是完成几个主营业务系统 (PDM、HAPPS、QIS) 的单点登陆。

### 蓝图:

- ✦ 建设海马企业信息门户,通过门户集成所有的IT系统,实现业务数据和行政办公的统一。



## 硬件平台

Windows2003/Linux/AIX/Unix/Solaris

热线电话:800 915 1866 转 3456/3458

## 软件产品服务项目信息

服务类型	应用整合 (门户, 数据库, ERP, CRM, 解决方案供应商)
服务客户行业	交通运输、电子、中小企业、分销及物流、纺织制造、生活消费品制造、烟草、耐用品制造、其他制造行业

## 解决方案信息

解决方案名称	企业信息门户
目标客户行业	纺织制造、生活消费品制造、烟草、耐用品制造、其他制造行业
针对客户的核心价值	<ol style="list-style-type: none"> <li>1、提高员工的工作效率，提高信息共享的程度</li> <li>2、将业务系统逐步整合到统一的平台</li> <li>3、提高公司各主要部门的事务处理工作效率，提供领导办公决策所需信息</li> </ol>
针对竞争对手的核心的区别	<ol style="list-style-type: none"> <li>1、提供灵活的协作流程管理</li> <li>2、提供合理科学的系统实施</li> <li>3、和业务系统无缝集成</li> <li>4、J2EE 架构作为企业级应用系统的工业标准架构</li> </ol>



### Lotus 软件产品服务项目信息

服务类型	<ol style="list-style-type: none"> <li>1) 产品安装</li> <li>2) 产品移植</li> <li>3) 应用程序开发</li> <li>4) 产品升级</li> <li>5) 系统健康检查, 系统恢复及系统技术支持 (防火墙, 系统安全, 反病毒, 反垃圾邮件)</li> <li>6) 应用整合 (门户, 数据库, ERP, CRM, 解决方案供应商)</li> </ol>
服务客户行业	汽车制造、电子、纺织制造、生活消费品制造、耐用品制造、其他制造行业

### 解决方案信息

解决方案名称	<p>汉和 OSAP 系列解决方案</p> <p>方案一: Hanhe eOES 汉和订单跟踪执行系统</p> <p>方案二: Hanhe SRM 汉和供应商关系管理系统解决方案</p>
目标客户行业	大型制造业
针对客户的核心价值	<ol style="list-style-type: none"> <li>1、每个订单贯穿销售、研发、计划、物控、采购、物流多个部门, 围绕订单充分协同工作</li> <li>2、与供应商保持最佳协同状态, 达到整合最佳资源, 快速有效的响应客户需求</li> <li>3、企业发展过程中, 上线的管理系统越来越多, 整合、贯穿各系统并满足企业将来持续发展的需要</li> </ol>
针对竞争对手的核心的区别	<ol style="list-style-type: none"> <li>1、基于 Domino 的完整的, 成熟的 EIP 平台</li> <li>2、对制造业的业务理解</li> <li>3、与 SAP 集成的技术</li> </ol>

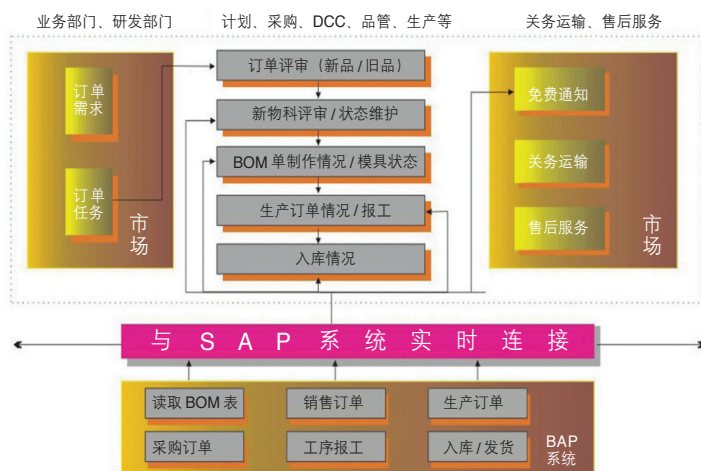


概述(包括方案介绍, 系统结构, 功能)

### 方案一: Hanhe eOES 汉和订单跟踪执行系统

面向行业: 按订单生产的制造业 SAP 用户

系统结构图:



功能介绍: SAP等管理信息系统主要解决的是数据问题, 应用在生产计划、预测、分析等方面, 每个动作都是通过独立的事务代码完成的, 无法监控单个订单的生产执行情况, 导致管理信息化过程中的信息流“孤岛”, 彼此沟通不顺畅, 从销售接单到出货, 整个过程就像在暗箱中操作。

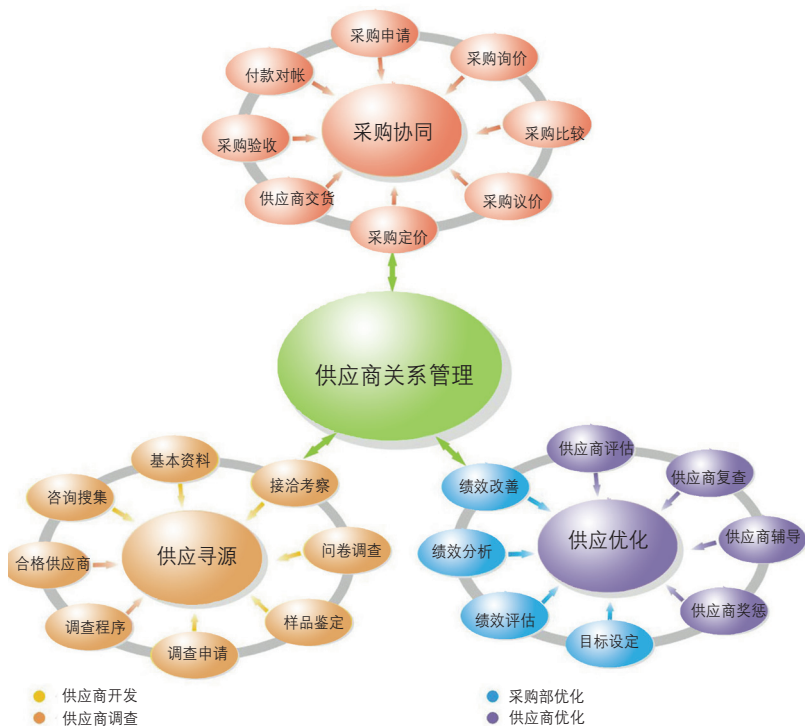
汉和 Hanhe eOES (订单跟踪执行系统) 基于 Lotus Domino 及 J2EE 双重体系构建, 利用先进的技术手段与 SAP 系统紧密联系, 实时获取各类数据, 以订单为纵向主线, 将涉及到此订单的销售、技术、物控、计划、生产、采购、物流各个部门都连接起来, 实现整个订单链的跟踪管理, 建立集成的控制监控平台, 透明化订单生产的执行过程, 满足订单生产的全面追溯和实时控制需要, 同时沉淀过程产生的知识, 不断改善产品品质, 提高企业竞争力。

概述(包括方案介绍, 系统结构, 功能) (续)

## 方案二: Hanhe SRM 汉和供应商关系管理系统解决方案

面向行业: 制造业 SAP 用户

系统结构图:



功能介绍: 汉和 Hanhe SRM (供应商关系管理系统) 解决方案为企业构建全面的供应商管理平台, 从供应寻源, 到采购协同, 到供应优化, 提供了一套科学、高效的全面供应商关系管理的思路, 加上与 SAP 系统紧密的集成, 让供应商同企业无缝集成, 针对生产、市场的变化, 敏捷应对、随需而动。

概述(包括方案介绍, 系统结构, 功能)

## Hanhe SRM-Sourcing

汉和供应商关系管理系统之采购寻源

基于企业的总体战略, 利用电子化手段, 全球寻源、科学评估、充分认证、网上竞标, 以一整套规范有效的供应商开发体系 帮助企业建立战略性供应体系。

多种供应商寻源方式及策略

公开公平公正的供应商评估体系

科学规范的供应商样品认证流程

便利自动的供应商主数据管理

及时快捷的供应商沟通协调

### 供应商寻源

系统可与公司网站进行集成, 通过网上招标、发布公告、网上搜索等形式帮助企业进行供应商寻源。潜在的供应商可在线进行网上注册申请, 也可以由采购部人员在系统内部提出引入申请, 以启动供应商引入申请流程。

### 供应商初评

潜在供应商在线填写完成初评调查表或者采购人员提交引入申请单后, 经过各部门初步评审通过, 系统自动将该供应商列为备选供应商, 同时按照供应商提供的邮件地址或手机, 发送提交样品的提示信息。

### 供应商认证

供应商提交样品后, 经过相关部门测试及小批量试制后, 将进行额外资格的认证流程, 例如现场评估、样品改进意见书、样品不合格通知单等等。如果样品确认合格后, 系统启动供应商主数据维护流程, 自动将之前供应商填写的资料导入流程中。

### 供应商主数据

供应商主数据在系统供应商认证流程结束后, 自动由供应商引入申请表中导入主数据维护流程中, 通过系统设定的审批流程, 自动将数据写入 SAP 系统, 同时返回供应商编码。

概述(包括方案介绍, 系统结构, 功能)

## Hanhe SRM-Procurement

汉和供应商关系管理系统之协同采购

与企业 SAP 系统紧密结合, 灵活支持 JIT、PO 采购、Consignment/VMI 等多种采购模式。通过电子化交互手段, 提高采购人员作业效率、降低企业的采购运作成本; 通过待办事宜、智能示警及送/收货面板等工具, 提高双方协作效率; 利用信息的实时分享, 实现供应与生产的高度配合。有效建立与供应商紧密协同的伙伴关系。

实时滚动更新的送货看板协作

闭环采购订单处理流程

及时发出的送货计划及通知

便利的网上对帐

收货和质检状态跟踪

主动的智能提示及通知

闭环采购订单协作

供应商通过 SRM 对外门户登录系统, 可随时查看下发给他的采购订单, 同时进行订单的确认动作。在确认订单后即可进行送货计划的排定及下载相应的送货通知单。

### 收货和质检状态跟踪

供应商可以随时查看交付和到货验收状态, 状态信息直接从 SAP 中获取。也可查看质检的状况并接收 IQC 发出的质检报告单。以帮助供应商提高供货水平质量和获得更好的客户满意度。

### 滚动的送货看板

系统提供实时滚动的电子送货看板, 企业可随时查看供应商送货的信息, 例如送货公司, 送货方式, 送货人车等, 供应商也能及时查看应送货、已送未到等信息。系统提供即时信息、电子邮件及手机短信等平台, 方便双方随时灵活沟通。对于调整后的物料需求及订单, 也会随时反应到送货看板中, 以便供应商的快速反应。

概述(包括方案介绍, 系统结构, 功能)

### 便利的网上对帐

供应商可通过系统对外门户实时查看对帐信息, 并可直接下载打印, 最大程度地减少了企业的管理和交流费用。

### Hanhe SRM-Supplier Rating

汉和供应商关系管理系统之供应商绩效评估

建立科学完善的供应商绩效评估体系, 运用绩效评分卡对供应商绩效进行全面评估, 实现客观定量评价, 并可结合人工灵活评判数据, 形成综合评价分析。评估结果能进行多纬度分析, 帮助企业制订供应商发展策略。

预置多种评估模板

多层次多方面的评估标准

可自定义的评估指标及标杆

多画面多形式的分析功能

有效的绩效改善机制

先进的供应商发展策略

预置多种评估模板

系统提供了多种绩效评估模板, 能根据企业的需求自定义评估模板, 并在不同的评估中使用不同的模板。

### 可自定义评估指标及标杆

帮助企业建立合理、全面、量化的供应商绩效评估指标, 从品质、交期、价格、服务各方面建立相应的考核指标, 并可自定义相应指标的标杆。

### 多画面多形式的分析功能

对于评估后的结果, 按照相应的指标及标杆, 可以形成柱状图、饼状图多种形式的分析报表, 即可对单个供应商进行比较, 也可对多个供应商进行比较分析, 从而表现出供应商与企业合作的关系, 展示供应风险分析。

### 有效的绩效改善机制

根据供应商绩效分析结果, 企业可未供应商重新设定绩效考核标杆, 从而促进供应商供货水平的提高及服务质量。

## 成功案例介绍

## 案例介绍 1 ——惠阳科惠电路有限公司 E-Workflow 系统

**项目背景**

科惠公司于2003年在惠阳科惠电路有限公司建设了SAP企业资源管理系统，并在2004年底实施了其他两个分厂的SAP系统。2005年，实施了以Domino为基础平台的企业。

统一目录，统一门户和部分与SAP集成的模块。

**需求分析/问题**

随着各类信息系统的搭建完成，统一目录和统一门户的搭建完成，科惠公司高层领导对于信息化提出了更高的要求，包括如何利用信息系统和SAP的数据，实现对业务控制的信息化，如何对各个部门，各个岗位处理业务事务的过程进行量化考核，如何建立一个高效的工作流支持平台，以满足公司日益增强的业务流程控制要求。

问题很多，是不是有个整体的解决方案来解决这些问题呢？我们看看科惠公司的解决方案。

**解决方案**

- 1、在原有的基础上，为科惠公司搭建一个强大的工作流程引擎，以便满足方便搭建，快速更改，稳定可靠，效率优越的要求。实现系统数据的可控制、流向可控制、过程权限控制、待办、邮件通知和手机短信、审限和催办、过程状态跟踪、流程可配置、可重组性、过程权限控制、可追溯性和数据可考核性。
- 2、所有SAP业务相关流程，基础数据都来源与SAP系统，与SAP系统进行全方位的集成，最大程度地实现业务控制的要求。
- 3、提供一整套流程绩效考核的配置系统和报表系统，可以从个人角度，环节角度，流程角度，部门角度，事业部角度分析各个业务流程的实际运作与标准时间之间的区别。

**方案主题**

业务流程控制 (BPM)，流程绩效考核 (WKPI)，工作流 (Workflow)





<p>成功案例介绍 (续)</p>	<p><b>案例介绍 2 ——同洲电子股份有限公司网上办公系统</b></p> <p><b>项目背景</b></p> <p>同洲电子致力于数字电视，卫星通讯等领域宽带通信产品及 LED 光电显示系列产品的研发和生产，是获深圳市政府认定并首批推荐创业板上市的高科技企业之一。同洲电子的企业信息化起步早，有多套独立运行的管理系统，并于 2002 年成功实施了 SAP。</p> <p><b>需求分析 / 问题</b></p> <p>随着中国数字电视的大面积推广，同洲电子面临着巨大的发展机遇，同时，公司高层领导也看到了同洲电子发展中面临的几大问题：1. 流程执行力差，效率不高；2. 销售管理能力差；3. 订单执行力不够，交期常常变化，各部门互相推诿；4. 采购效率低，和供应商沟通手段落后。</p> <p><b>解决方案</b></p> <p>第一步：建立统一的目录体系 (LDAP 服务)。</p> <p>第二步：建立公司内部协同商务模块，解决流程执行力差，效率不高的问题。</p> <p>第三步：建立公司销售管理模块，与 SAP 系统 SD 模块紧密结合，解决销售管理能力差的问题。</p> <p>第四步：建立公司订单跟踪系统，串联 SAP 系统的 SD/PP/MM/FI/CO 五大模块，解决各部门围绕订单的协作问题。</p> <p>第五步：实施供应商门户系统，采用先进的互联网技术，大大提高供应链效率。</p> <p><b>方案主题</b></p> <p>统一目录建设，订单跟踪执行系统 (eOES)，供应商门户 (SRM)，客户 / 销售管理系统，协作工作流 (Workflow)。</p>
<p>硬件平台</p>	<p>Windows/OS/400/Linux/AIX/HP-UX/zOS</p> <p>推荐平台: Linux (RedHat 企业版)</p>



热线电话:800 915 1866 转 3456/3458

### 软件产品服务项目信息

服务类型	<ol style="list-style-type: none"> <li>1) 产品安装</li> <li>2) 产品移植</li> <li>3) 应用程序开发</li> <li>4) 产品升级</li> <li>5) 系统健康检查, 系统恢复及系统技术支持 (防火墙, 系统安全, 反病毒, 反垃圾邮件)</li> <li>6) 应用整合 (门户, 数据库, ERP, CRM, 解决方案供应商)</li> </ol>
服务客户行业	银行、中小企业、零售、分销及物流、生活消费品制造、教育、其他制造行业、其他服务行业

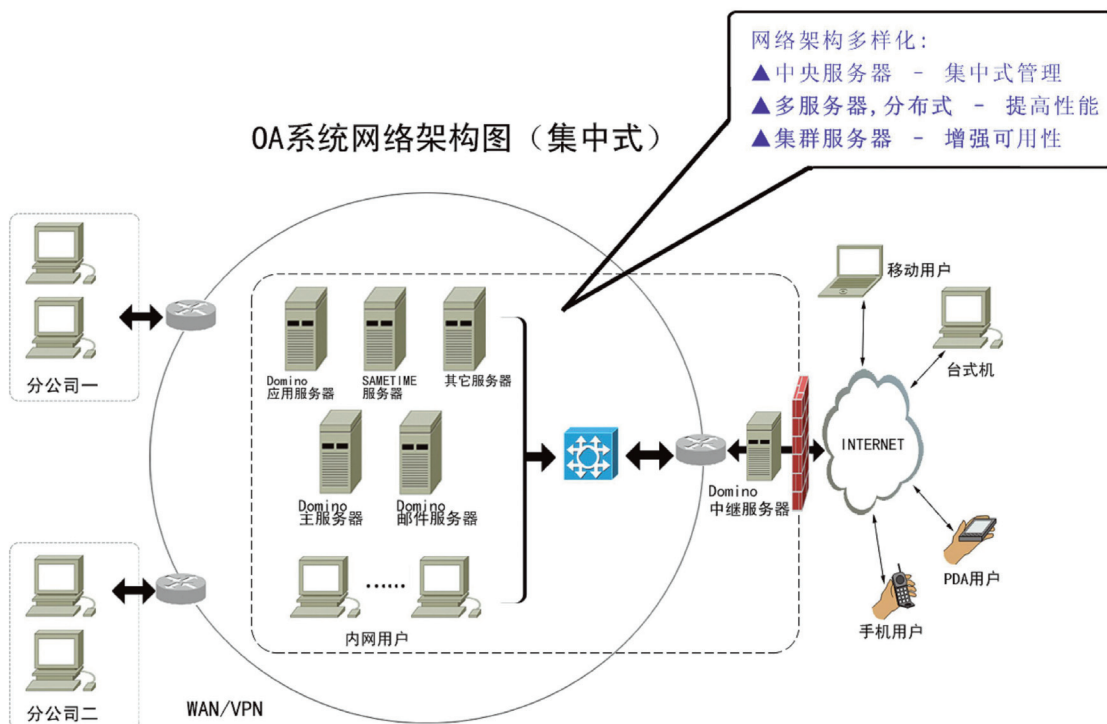
### 解决方案信息

解决方案名称	智讯纵横协同办公系统
目标客户行业	银行、中小企业、零售、分销及物流、生活消费品制造、教育、其他制造行业、其他服务行业
针对客户的核心价值	<ol style="list-style-type: none"> <li>1、提供 Lotus 产品和应用的检测及升级服务</li> <li>2、提供基于 Lotus Domino 的办公领域解决方案</li> <li>3、提供 Lotus Domino 和企业业务系统 (如: SAP) 的集成应用</li> </ol>
针对竞争对手的核心的区别	<ol style="list-style-type: none"> <li>1、拥有丰富的集团客户 DOMINO 升级经验, 支持多版本, 跨版本的升级和全方位系统检测, 并提供一套完整的升级解决方案, 工具和手册。</li> <li>2、充分利用 Lotus 群件产品的强大功能, 并在协同办公平台中全面整合在一起, 为用户提供功能丰富, 架构灵活、扩展性强、运行稳定的企业级应用。</li> <li>3、提供 DOMINO 和其它业务系统的集成服务。我们同时也是 SAP 的合作伙伴, ALL-IN ONE 的实施顾问, 因此, 尤其在 DOMINO 和 SAP 的集成应用领域, 我们拥有独特的技术优势和实力。</li> </ol>

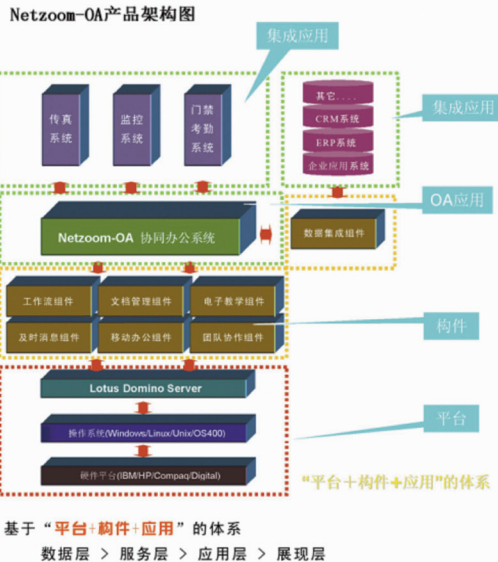
概述(包括方案介绍, 系统结构, 功能)

方案介绍: 智讯纵横协同办公解决方案采用先进的、基于开放的标准和集成技术, 帮助企业实现平台、信息、流程和人的全面整合。NETZOOM-OA 是基于 IBM/ Domino 平台, 整合 Lotus 系列群件产品, 全面覆盖企业的信息管理、文档管理、工作流程应用、协作通讯、团队空间、移动办公、电子培训、系统集成等领域, 并可由客户自行选择合适模块, 个性化地组合生成独特的办公协作系统。

### 系统结构



系统架构



系统功能

1、个人事务区

处理个人日常工作相关的事务，包括收发邮件，安排日程，通讯录，个人设置等。通过邮件系统与传真系统、短信系统的集成，可以方便地通过邮件系统收发传真和短信，实现与外部的及时联系；并和 Sametime 集成，提供智能感知，在员工处理个人事务的同时，能很方便看到公司同事状态，并随时与之沟通。

2、行政事务区

处理公司日常办公和公共事务，包括：会议管理，车辆管理、值班管理和外出登记等，充分发挥传统自动化办公的特点；并提供连接公司的监控系统入口，直接观察公司各地安全状况。

3、沟通交流区

- + 提供团队协作空间、公告板、员工论坛、网络会议、在线调查等模块
- + 提供多渠道的协作和交流，提高员工或团队成员的沟通意识和沟通技巧
- + 形成一种新型的工作方式，实现真正意义上的协同办公

#### 4、信息管理区

全面的信息管理, 对公司各类信息、文档和资料进行存放、管理、授权和访问。包括公司内部的文档资料管理, 各种图书资料信息的管理, 各类档案和电子期刊的管理。系统性地利用企业积累的信息资源、专家技能, 改进企业的创新能力、快速响应能力, 通过知识聚集、积累、共享、传递、挖掘、使用, 最终实现知识管理的价值。

##### 文档管理系统

✦ ODMA (开放式文档管理 API)

✦ 兼容多种访问方式, WEB 浏览器、NOTES 客户端、WINDOWS 资源管理器

✦ 提供文件库、文件柜、活页夹和文档级别的安全性

✦ 签入和签出功能; 多版本、审计追踪

✦ 强大的搜索功能: 全文索引、附件索引

✦ 集成 Workflow 和 Sametime 应用

#### 5、流程应用区

✦ 以 Lotus Workflow 为核心, 搭建企业级流程应用平台

✦ 近二十个企业标准流程

✦ 提高业务流程的效率, 降低企业成本

✦ 增强业务可控性

✦ 实现了 BPR (业务流程优化)

#### 6、工作流(workflow)特性

✦ 图形化工具和强大的处理逻辑

✦ 少量甚至无需编程

✦ 多种访问方式, WEB 浏览器、NOTES 客户端、PAD 等

✦ 集成 Document manager, Sametime 等组件

✦ 支持并行流程、代理人、重新指派和多种路由方式

✦ 灵活进行组织划分和角色、关系、规则的定义

### 7、人力资源区

包括人事档案、人员招聘、员工培训、规章制度、员工发展计划、绩效考核、改善活动等。涵盖了人力资源工作的诸多方面，简化并规范了管理。

员工培训模块包括：课程发布、选课登记、培训需求分析、培训计划发布、培训反馈、课程管理等诸多功能。

集成考勤系统，员工考勤数据直接导入人事管理系统中，并直接关系到员工的绩效考核。

### 8、系统管理区

包括系统日常管理，系统配置，系统日志和监控，系统升级和维护等

升级和维护系统是专门针对需要进行Domino版本升级或系统变更的用户开发的，它具有：

- + 支持 DOMINO 命名体系的变更
- + 支持组织，组织单元，服务器的变更
- + 快速消除变更对系统造成的影响，如：服务器、数据库、文档或邮件

## 成功案例介绍

案例一	
客户名称	中行四川分行的流程应用平台
项目时间	2006年
客户问题	<ol style="list-style-type: none"> <li>1、机构庞大，层级多，组织负杂</li> <li>2、业务种类多，用户和并发用户多</li> <li>3、授权严格，保密性强</li> <li>4、需要灵活定制和变更</li> <li>5、需要系统人工干预要少，自动化程度高</li> </ol>





解决方案	<p>我们选择了用DOMINO为应用服务器和开发平台，以Lotus Workflow作为工作流引擎搭建全行的流程应用平台；并在此基础上，增加了适用的查询、流程跟踪、分析统计、报表和备份管理功能，使之满足省行全辖的电子化流程管理和应用需要。</p> <p>目前，此工作流应用平台已在四川全行各分支行和网点内正常运行，其中包括《业务数据调整审批系统》,《组织库调整审批系统》,还有一些机构或部门级的流程应用。</p>
推荐的 IBM 产品:	<p>软件: Domino5.09 + Lotus workflow3.0</p> <p>硬件: IBM pSeries</p>
为什么选择 IBM 的产品或者此方案带给用户的收益	<p>该平台极大的提高了业务审批的效率，使业务更加规范和可控，最终实现业务流程优化</p>
案例二	
客户名称	<p>美晨集团协同办公系统</p>
项目时间	<p>2002 年</p>
客户问题	<ol style="list-style-type: none"><li>1、多行业，多公司，多办公地点，需实现互连</li><li>2、各类系统很多，信息孤岛，需要集成</li><li>3、文档管理和工作流应用需加强</li><li>4、部门之间，员工之间需及时有效沟通</li></ol>
解决方案	<p>基于 IBM/Domino 平台，整合 Lotus 系列群件产品，建立了八大子系统，几十个模块，几百种应用，除了最早的日常办公和邮件，先后还建立了企业工作流应用平台，企业内部通讯平台，企业集成应用平台，企业短信平台，企业文档管理系统，企业传真系统等。各系统间无缝集成，并同外部 SAP 系统，HR 系统等充分集成。</p>
推荐的 IBM 产品	<p>软件:</p> <p>IBM Lotus Domino</p> <p>IBM Lotus Notes</p>

	<p>IBM Lotus Workflow</p> <p>IBM Lotus Document Manager</p> <p>IBM Lotus Sametime</p> <p>IBM Lotus Enterprise Intergrator</p> <p>硬件: IBM iSeries520 (as400)</p>
为什么选择 IBM 的产品或者此方案带给用户的收益	有效实现了对员工, 信息和流程的有效管理和控制, 提高了工作效率, 加强了企业的内部管理, 借助此系统, 美晨也走上了发展的快车道, 业务快速扩展, 已经发展成为一个多产业, 多元化经营的集团公司企业。
案例三	
客户名称	广州轻工工贸集团
项目时间	2004 年
客户问题	<ol style="list-style-type: none"> <li>1. 覆盖面广, 跨十几个行业, 实施的企业近三十家, 企业和集团之间既密切联系, 有相互独立。</li> <li>2. 信息化程度参差不齐, 部分企业已有 OA 办公系统在运行, 如: IBM DOMINO、微软的 Exhcange 或其它厂商的解决方案</li> </ol>
解决方案	<p>针对上述情况, 我们为轻工集团实施的企业信息协作平台项目, 实施的范围包括:</p> <ol style="list-style-type: none"> <li>1、统一命名体系, 建立了多级的 DOMINO 组织单元系统, 有的企业最多达到 4 级, 并通过扩展 ACL 技术, 严格控制各级 OU 的权限。</li> <li>2、总部采用 IBM 的莲花宝箱 (AS400) 作为中央服务器, 下属企业采用附加服务。部分较小企业无需自架服务器, 可通过 VPN 或宽带连接到集团的分区服务器来使用自己企业的办公系统; 企业都有自己独立办公系统, 但又可以实现邮件互连, 报表上传集团等功能</li> <li>3、实施应用了 IBM Lotus 系列产品, 包括 Workflow, Document Manager, Sametime, LEI 等</li> <li>4、对已有 Domino 应用或 OA 系统的企业, 全部升级到统一版本, 对部分以有其它类型 OA 系统的用户, 我们负责完成邮件和数据的迁移工作</li> </ol>



推荐的 IBM 产品	软件: IBM Lotus Domino IBM Lotus Notes IBM Lotus Workflow IBM Lotus Document Manager IBM Lotus Sametime IBM Lotus Enterprise Intergrator 硬件: IBM 莲花宝箱 (as400)
为什么选择IBM的产品或者此方案带给用户的收益	通过搭建这样一个信息网络, 使集团和下属企业工作在统一的信息协作平台之上, 有助于集团式的统一管理, 并实现真正意义上的协同办公。
硬件平台	Windows/400 推荐的硬件平台: 400



热线电话:800 915 1866 转 3456/3458

<p>目标客户行业</p>	<p>零售、百货、石油石化、快速移动消费商品行业等等。以及有以下需求或特征的客户群。</p> <ul style="list-style-type: none"> <li>+ 大量的现场移动销售人员</li> <li>+ 实时的产品信息更新和查询</li> <li>+ 对如何降低成本有想法</li> <li>+ 有系统集成和客户关系管理系统</li> </ul>
<p>针对客户的核心价值</p>	<p>几乎对每个行业、公司和组织来说，现场作业自动化管理解决方案是实现与竞争对手竞争优势的重要手段，通过无线移动设备解决方案能帮你实时的获得信息，并从后台服务器中得到准确的数据。</p> <ul style="list-style-type: none"> <li>+ 更加准确和实时更新的数据和信息分布</li> <li>+ 增加销售人员的覆盖面</li> <li>+ 减少定货或供货的周期</li> <li>+ 增加销售点的容量</li> <li>+ 改善并增进了客户服务</li> <li>+ 使销售人员的工作透明化以及资源共享化</li> <li>+ 减少行政以及后台工作人员的工作量和成本</li> <li>+ 3-5年的高可靠性和长时间使用寿命</li> </ul>
<p>针对竞争对手的核心的区别</p>	<p>选择 IBM 的理由:</p> <p>在将近二十年的协同工作中，IBM 和业务合作伙伴 Motorola 始终致力于提高随需应变业务的能力，从而成功运作、管理日益壮大的企业。这两个行业领先者通过它们的互补技术和服务提供领先的移动解决方案。</p> <ul style="list-style-type: none"> <li>+ IBM全球信息科技服务 (IBM Global Technology Services) 在许多行业关于无线解决方案方面具有丰富和成功的经验，让客户缩短实施时间，更快地获得投资回报 (ROI)</li> <li>+ 结合 IBM 的合作伙伴，我们能提供点到点的，无论是硬件、软件、还是服务的最佳的无线解决方案</li> </ul>



	<ul style="list-style-type: none"><li>✦ 专业软件—— IBM 拥有的 WebSphere Access 服务器和 Tivoli 应用的技术将更有利于解决方案的实施</li><li>✦ 助您将需求简单化, 并使您的组织更具有灵活性、应变性和适应性 – 您将随时准备好对待下一次挑战</li></ul>
概述 (包括方案介绍, 系统结构, 功能)	<p>IBM 帮助您的专业销售人员采用销售自动化解决方案之后可通过网络 (无线或者有线) 访问用户的产品信息, 销售价格, 合同样本, 以及标准的办公软件 (例如: 个人信息管理, 邮件, 以及开销报告), 即使您的销售人员正在出差或者客户现场。</p>  <p>现场作业自动化解决方案包含:</p> <ul style="list-style-type: none"><li>✦ IBM 专业的服务 (实施, 管理, 维护)</li><li>✦ Motorola (Symbol)手持终端</li><li>✦ 应用软件</li></ul> <p>IBM 专业服务:</p> <ul style="list-style-type: none"><li>✦ 帮助客户分析和设计客户的 IT 架构</li><li>✦ 提供单一的接口与客户沟通</li><li>✦ 提供专业的测试</li><li>✦ 提供专业采购和供货流程</li><li>✦ 提供专业的设备安装, 调试流程</li><li>✦ 提供专业全面的项目管理</li><li>✦ 提供专业全面的售货服务</li></ul>

# IBM 融合通信服务—— Lotus Sametime 实时协作

<p>目标客户行业</p>	<p><b>客户业务需求:</b></p> <ul style="list-style-type: none"> <li>+ 即时访问所需的信息, 及时与相关人员取得联系</li> <li>+ 在当前的业务环境中促进地域分散的团队 (包括: 移动员工、在家办公的员工和在客户现场工作的人员) 之间实现随时随地的协作</li> <li>+ 提高生产力和响应速度</li> <li>+ 提高决策速度</li> <li>+ 管理并降低电话、出差和其它与业务协作有关的成本</li> </ul>
<p>针对客户的核心价值</p>	<p>几乎对每个行业、公司和组织来说, 改善通信和加强协作是实现与竞争对手竞争优势的重要手段:</p> <ul style="list-style-type: none"> <li>+ 提高个人和公司的生产力, 促进企业成长</li> <li>+ 缩短沟通距离, 提高问题解决速度, 在遍布全球各地的团队中间加强协作</li> <li>+ 加强员工、客户以及合作伙伴之间的通信与协作</li> <li>+ 能够与同事对任何文档进行协作, 通过协作实现一个人所不能实现的结果</li> <li>+ 提高会议效率: 与日历、e-mail 通知功能全面整合, 会议设置和参加都非常简单, 能够知道有哪些人在参加会议</li> <li>+ 遍布于全球各地的团队就像在同一间办公室工作一样, 没有任何距离的感觉</li> <li>+ 帮助企业降低差旅支出</li> <li>+ 能够对产品进行演示并提交各种媒体形式的演示文稿, 对员工、客户和合作伙伴进行培训</li> <li>+ 通过内部网络对会议进行部署, 减少对外部语音、视频和 Web 会议服务提供商的依赖, 从而降低有关这方面的成本</li> </ul>
<p>针对竞争对手的核心的区别</p>	<p>选择 IBM 的理由:</p> <p><b>市场领袖</b></p> <p>IBM 全球信息科技服务 (IBM Global Technology Services) 在融合通信解决方案设计和部署方面拥有广泛的经验, 包括自身案例:</p>



	<ul style="list-style-type: none"><li>+ 全球领先的实时协作软件和整合协作环境提供商</li><li>+ 具有实时协作解决方案设计、整合、部署和管理的专业知识</li><li>+ IBM 的实时协作解决方案被全球 1600 多万用户所采用</li><li>+ 在一套整合的解决方案中提供存在感知、IM 和 Web 会议功能</li><li>+ 能够缩短实施时间，更快地获得投资回报 (ROI)</li><li>+ 能够为全球客户提供服务的能力</li></ul>
概述 (包括方案介绍, 系统结构, 功能)	<p>IBM 融合通信服务——为 Lotus Sametime 产品实现实时协作，提供一套预整合的实施服务，旨在加速 IBM Lotus Sametime 7.5 即时消息平台的部署。Lotus Sametime 软件提供可扩展的协作环境，在整个公司内将 IM 和语音通信整合起来，并且帮助公司实现创新的合作伙伴关系，提高决策质量。Lotus Sametime 解决方案还提供安全度更高、可扩展的成熟 IM 和 Web 会议功能。</p> <p>服务由经验丰富的 IBM 全球信息科技服务专家通过系统、协调而成熟的方法提供。</p> <p>基础服务：</p> <p><b>Lotus Sametime 7.5 平台部署</b></p> <p>根据您的特定需求对环境进行配置</p> <p>与企业通讯录——活动目录或轻量级目录访问协议 (LDAP) 进行整合</p> <p>与公共 IM 社区 (例如: AOL、Yahoo!、Google) 进行整合</p> <p>与企业内部网实现链接</p> <p>部署位置探测客户端</p> <p>部署嵌入式 Voice over Internet Protocol (VoIP) Lotus Sametime 功能</p> <p>对系统管理员和用户进行培训</p> <p>解决方案文档管理和环境管理指南</p> <p><b>Web 会议实施</b></p> <p>方案实施时间取决于部署的性质和规模</p>



**IBM**<sup>®</sup>

