

IBM Lotus Notes a Lotus Domino software

Snadná cesta k vytvoření obsahu, sdílení informací a spolupráci

IBM



Poznejte softwarovou platformu Lotus Notes a Lotus Domino

IBM Lotus Notes® je elektronický asistent, který pomáhá s rozhodováním a s komunikací v pracovním týmu nebo organizaci. Spravuje informace a přitom uživatelům předkládá jen ty, které v danou chvíli potřebují. Nezáleží, zda jste připojeni k počítačové síti nebo pracujete na svém notebooku off-line – informace jsou pravidelně synchronizovány a nadstandardně zabezpečeny.

V prostředí Lotus Notes naleznete moderní poštovní služby s plánováním času, týmovými kalendáři, hlídáním úkolů, adresářem vašich kontaktů a provázanými rychlými zprávami. Prostředí se stará i o uživatelské či týmové dokumenty, dokáže je dostatečně zabezpečit a přidělit všem příslušná práva a přitom zajistit i jejich správné sdílení.

System se skládá ze dvou částí: z klientů **Lotus Notes**, kteří běží na počítačích uživatelů, a serveru **Lotus Domino**, ke kterému se klienti připojují a na kterém běží firemní aplikace.

Zní to povědomě?

Podniková IT infrastruktura musí v dnešní době splňovat řadu požadavků:

- Podpora inovací, rychlé reakce na požadavky změn v systému
- Zvyšující se tlak na snižování nákladů, včetně úspory energií
- Omezování rozpočtu a důraz na využívání existujících systémů
- Omezení výpadků systému na minimum, s tím souvisí i snadné a rychlé upgrady jednotlivých částí infrastruktury
- Požadavky na bezpečné aplikace, které zaznamenávají přístupy uživatelů k uloženým informacím
- Příchod pracovníků z mladších generací, kteří jsou zvyklí běžně využívat IT ke sdílení znalostí a “social networkingu”

Ať jste manažer, ředitel IT, administrátor, vývojář či uživatel, IBM Lotus Notes vám může s těmito požadavky pomoci.

“Přechodem z Microsoft Exchange a Outlooku na IBM Lotus Notes a Domino jsme náklady na licence software snížili přibližně na polovinu.”

— Dr. Tariq Marikar, ředitel vývoje produktů a CIO, Suntel, Ltd.

Zlepšete svou práci

Lotus Notes a Domino byly již před více než dvaceti lety navrženy k tomu, aby společně pomáhaly sdílet informace, zjednodušit a zautomatizovat firemní procesy, snížit náklady na provoz IT infrastruktury. Mnoho společností provozuje na Lotus Notes a Domino své kritické firemní aplikace – CRM, help desk, billing, řízení prodeje a podobně. Díky tomu mohou zaměstnanci vykonávat svou práci rychleji, pracovat s informacemi v příslušném kontextu a dělat včas správná rozhodnutí.

Dodržování postupů, schvalovací procesy

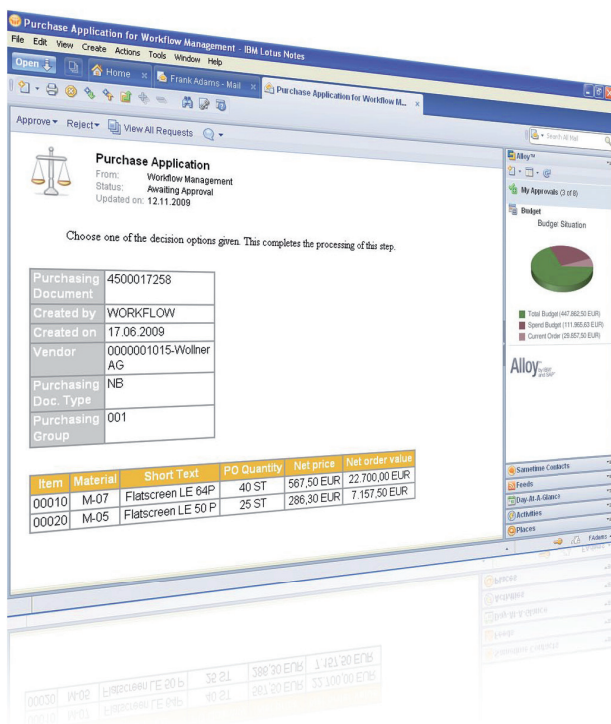
Lotus Domino je postaveno na architektuře přímo podporující oběh dokumentů (workflow). Můžete tak zautomatizovat, řídit a monitorovat aktuální stav a životní cyklus dokumentů. Pomůže Vám to, zejména u větších a důležitých projektů, hlídat termíny, kvalitu a zodpovědnost pracovníků v jednotlivých fázích podnikových procesů.

Zrychlete firemní procesy

Lotus Notes zvládne uživateli prezentovat současně data a dokumenty z různých aplikací, dynamicky je aktualizovat a měnit podle kontextu, ve kterém se uživatel právě nachází. Tím se zpřesňuje jeho rozhodování, snižuje šance na odvrácení pozornosti a zkracuje čas na vyřízení jeho části procesu.

Informace pod kontrolou

Protože je systém Lotus Notes a Domino založen na dokumentově orientovaných aplikacích, zvládne, při nasazení na firemní procesy, vykonávat věci, které nejsou s papírovými dokumenty nebo i prostými e-maily možné. Vyhledávání, sdílení, aktualizace, automatická kontrola, předávání – prakticky každý krok v procesu může být rychlejší a efektivnější. Pro každý dokument, skupinu dokumentů či celou aplikaci můžete nastavit bezpečnostní oprávnění stanovující, kdo a jak s nimi může manipulovat.



Obrázek 1: Alloy by IBM and SAP přináší aplikace SAP do známého prostředí Lotus Notes a zrychluje tak práci i rozhodování.

Práce off-line

Uživatelé mohou s aplikacemi v Lotus Notes a Domino pracovat i tehdy, když nejsou připojeni do podnikové sítě. Využijí replikace – patentovaného způsobu, jak synchronizovat data mezi klientským SW a serverem tak, aby zůstala zachována všechna bezpečnostní pravidla. Díky replikaci mohou Vaši zaměstnanci pracovat s informacemi odkudkoliv, kdykoliv a kdekoliv. Po opětovném připojení Lotus Notes do firemní infrastruktury se data zaktualizují: novinky se přenesou k uživateli a jím provedené změny se odešlou na server.

“Díky mobilnímu přístupu pomocí Lotus Notes Traveleru mohou naše sestry vykonávat důležité administrativní úkony rychleji a pružněji a ušetřený čas věnovat těm, kteří je potřebují nejvíce...”

— Heike Albert, IT manager, Caritas der Diözese Linz

Pracujte rychle a efektivně

Uživatelé mohou prostřednictvím klienta Lotus Notes získat přístup k nejrůznějším aplikacím (běžících nejen na serveru Lotus Domino), sdílet informace, budovat a využívat znalostní databáze. Pracovní plocha Lotus Notes tak slouží jako dashboard, který dává uživateli okamžitý přehled a umožňuje mu rychle reagovat a jednat.

Všechny informace po ruce

Každý den se musíte vypořádat s řadou akcí, které vyžadují Vaši pozornost, čas a soustředění. Díky Lotus Notes nemusíte pro každý úkon otevírat speciální software – Lotus Notes Vám přinesou informace z podnikových i internetových zdrojů přímo na Váš desktop.

- Přejde Vám e-mail a chcete si rychle něco upřesnit s odesíla-telem. Jednoduše kliknete na jeho jméno, tím otevřete chatovací okno a můžete s ním hned komunikovat on-line.
- Dostanete e-mailem pozvánku na schůzku. Ještě než ji akceptujete, podíváte se do svého kalendáře, zda její termín nekoliduje s jinou schůzkou nebo konferenčním hovorem. Můžete si také nechat paralelně zobrazit kalendáře kolegů nebo kalendáře z externích zdrojů (podle standardu iCal, nebo z Google Calendar).
- Součástí Lotus Notes je RSS čtečka, díky níž můžete sledovat aktuální novinky z internetových serverů nebo firemních informačních systémů.
- Možnosti Lotus Notes můžete zvýšit pomocí rozšiřujících modulů, díky kterým dostanete na pracovní plochu Lotus Notes aktuální informace z akciových trhů, firemního CRM nebo helpdesku.

Rozšiřujte své znalosti

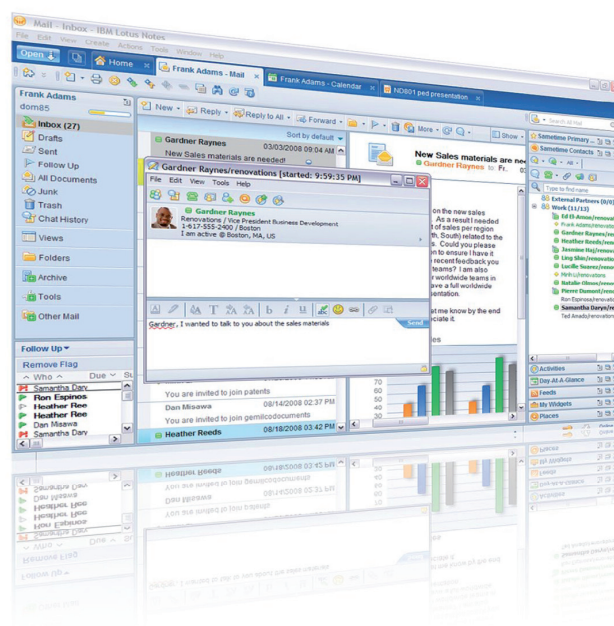
Propojte Lotus Notes s externími i interními zdroji dat, doslova na jedno kliknutí potom můžete nechat zobrazovat informace relevantní k danému e-mailu, zpracovávané faktury nebo záznamu v CRM aplikaci.

- Čtete e-mail, ve kterém je uvedena adresa objednatele a číslo objednávky. Kliknutím na tyto názvy se vám otevře v prvním případě internetový mapový server zobrazující cestu z Vaší pobočky k zákazníkovi, v druhém případě se otevře dokument z objednávkové databáze se všemi detaily k této konkrétní objednávce.
- Potřebujete rychle získat cenovou nabídku od někoho z obchodního oddělení. Nemusíte je všechny obvolávat – podíváte se, kdo z nich je online a můžete s ním hned začít komunikovat pomocí online zpráv.
- Dostanete e-mail od kolegy, kterého doposud neznáte. Kliknutím na jeho jméno zobrazíte jeho elektronickou vizitku včetně fotografie, dalším kliknutím potom jeho kompletní profil i s jeho pozicí ve firemní hierarchii.
- Dostanete e-mail v cizím jazyce a nerozumíte jednomu konkrétnímu slovu nebo frázi. Označíte je tedy myší a v pomoci kontextové nabídky je necháte přeložit (pomocí veřejné internetové služby) do českého jazyka.

Pracujte kdekoli

Svou práci už nemusíte vykonávat vždy pouze v kanceláři u praovního stolu. Stále více se rozšiřuje práce na dálku, ať už s připojením do firemní sítě pomocí VPN nebo i částečně off-line. Také na služebních cestách je nutno vyřizovat e-maily, schvalovat dokumenty, kontrolovat objednávky. S Lotus Notes a Domino můžete bezpečně pracovat s firemními daty odkudkoliv a být tak produktivní i mimo kancelář.

- Nejste zrovna připojeni? Nevadí, všechny klíčové aplikace a dokumenty se Vám pravidelně replikují do Vašeho notebooku, kde s nimi můžete pracovat i mimo podnikovou síť.
- Chcete se připojit k infrastruktuře Lotus Notes a Domino i z domácího počítače? Můžete využít klientské systémy Microsoft Windows, Apple Mac OS i Linux, nebo využít online přístupu přes webový prohlížeč.
- Jste právě na cestách? Synchronizujte poštu, kalendář i úkoly s nejpoužívanějšími chytrými mobilními telefony (s Windows Mobile, Symbianem nebo iPhone).
- Sdílette ve firmě počítače? Klient Lotus Notes si může pomocí roamingu před přihlášením uživatele stáhnout jeho profil, takže budete mít stejná nastavení, ať se připojíte z kterékoliv sdílené pracovní stanice.



Obrázek 2: Na pracovní ploše klienta Lotus Notes máte všechny potřebné informace ihned po ruce.

“Lotus Notes a Domino poskytuje vysoce výkonné a spolehlivé prostředí pro aplikace s workflow, které nám pomáhají udržovat konzistenci a kvalitu v našich obchodních procesech.”

— Tatjana Vasiljeva, vedoucí oddělení vývoje informačních systémů, SEB Latvia



Obrázek 3: K datům uloženým v aplikacích Lotus Domino můžete přistupovat z řady mobilních zařízení.

Vývoj pro Lotus Notes

Lotus Notes a Domino umožňují vyvíjet nové firemní aplikace snadno a rychle, pomocí integrovaných vývojářských nástrojů. Světová komunita vývojářů pro Lotus Notes čítá 280 000 specialistů, 10 milionů aplikací a nabízí otevřenou platformu Eclipse pro rozšiřování klienta Lotus Notes pomocí modulů třetích stran.

Rychlý vývoj aplikací

Vývojáři mohou tvořit aplikace založené pouze na infrastruktuře Lotus Notes a Domino, nebo pomocí různých integračních nástrojů propojit Lotus Notes s jinými firemními systémy (například relačními databázemi).

- Integrované vývojářské prostředí Lotus Domino Designer je k dispozici zdarma pro všechny společnosti používající Lotus Notes. Poskytuje všechny funkce a nástroje nutné k vývoji bezpečných firemních aplikací. Stáhnout a vyzkoušet si jej můžete na ibm.com/developersworks/lotus
- Můžete propojit různé technologie a systémy: aplikace Lotus Notes, webové aplikace, desktopové aplikace, Java komponenty či plugíny v Eclipse.
- Pomocí technologie Xpages můžete vytvářet moderní Web 2.0 aplikace a přistupovat k nim z webových prohlížečů, klientů Lotus Notes nebo mobilních telefonů.
- Na komunitním webu OpenNTF.org najdete velké množství již hotových open source aplikací a částí kódu, které můžete ihned využít ve Vaší společnosti.

Integrace podnikových systémů

V dnešní době nemohou informační systémy existovat ve firmě samostatně, odděleně. Lotus Notes a Domino se umí propojit se systémy od výrobců třetích stran, za použití standardní protokolů nebo speciálních proprietárních konektorů do nejpoužívanějších systémů.

- Lotus Domino podporuje Webové služby (Web Services), může sloužit jako jejich producent i konzument.
- Lotus Domino můžete připojit k relačním databázím pomocí Lotus Connectors (programátorské rozšíření), Domino Enterprise Connection Services (grafické rozhraní pro konfiguraci přenosů dat) nebo Lotus Enterprise Integrator (enterprise řešení, včetně virtuálních polí a virtuálních dokumentů).
- Lotus Domino lze propojit s podnikovým ERP systémem SAP jak na úrovni klienta Lotus Notes, tak na úrovni serveru Lotus Domino. Pomocí produktu Alloy by IBM and SAP můžete procesy SAP (schvalování dovolené, služební cesty a podobně) i generované sestavy prohlížet přímo z klienta Lotus Notes.
- Data z aplikací v Lotus Domino můžete pomocí vlastních procedur exportovat do libovolného formátu, který je požadován systémem, kam chcete data importovat.

Výkonná infrastruktura

Mnoho IT administrátorů se v této době musí vypořádávat s větším množstvím problémů, než dříve: otázky bezpečnosti, snižování nákladů a energetické náročnosti, integrace v heterogenním prostředí, spolehlivost a vysoká dostupnost. Lotus Notes a Domino Vám může pomoci tyto problémy úspěšně vyřešit a to bez nutnosti mít celý tým specializovaných IT odborníků.

“Tím, že jsme si zvolili technologie IBM, nepotřebujeme IT specialistu na plný úvazek, který by sledoval, zda naše systémy správně fungují.”

— Gregers Bisgaard, sales manager, SIMI A/S

Nízké TCO

Lotus Domino optimalizuje požadavky na zdroje (hardwarové i lidské) tak, aby způsobovaly velkou zátěž firemního rozpočtu na IT infrastrukturu

- Komprimace aplikačního designu a vlastních uživatelských dat snižuje obsazenost diskového prostoru a zlepšuje tak i návazné zálohování dat a jejich obnovu.
- Volitelně lze v Domino serveru zapnout funkcionalitu, která opakující se přílohy ukládá ve svém systému pouze jednou a ostatní výskyty jsou pouze odkazy. Podle zkušeností ušetří tento způsob ukládání příloh 45 – 55 % diskového prostoru. Zůstává zachována bezpečnost a systém se chová transparentně.
- Jeden Domino server zvládne plnit všechny požadavky kladené na moderní groupwarový systém: poštovní a kalendářové služby, workflow, ukládání dokumentů, webový server, POP3/IMAP server, LDAP server. Není potřeba speciálních databázových serverů, registrů uživatelů a podobně.
- V případě potřeby lze infrastrukturu Domino serverů snadno škálovat – přidat další servery do samostatných firemních poboček, zajistit vysokou dostupnost pomocí clusterů, umístit server s veřejnými informacemi do DMZ a podobně.
- Lotus Domino nabízí administrátorům systému centrální správu serverů a uživatelů. Pomocí politik lze konfigurovat klienty Lotus Notes na počítačích uživatelů a distribuovat k nim nové či aktualizované aplikace.
- Volitelnou součástí klienta Lotus Notes je balík kancelářských aplikací Lotus Symphony, založený na jádře OpenOffice.org a standardech ODF. Uživatelé tak mohou používat textový editor, tabulkový procesor i prezentační nástroj bez dalších finančních nákladů.

Chrání Vaše data

- Můžete pracovat se sedmi úrovněmi přístupu uživatelů k informacím. Práva lze nastavit na celou aplikaci, na vybranou sadu dokumentů nebo i jednotlivé části (sekce) jednoho dokumentu. Systém umí rozlišit i anonymní přístup z Internetu či Intranetu.
- Data, která se přenášejí mezi uživatelem a serverem nebo mezi dvěma servery můžete šifrovat.
- Poštovní systém podporuje standardy na výměnu zabezpečené elektronické pošty, jak ji znáte z Internetu (digitální podpis či šifrování e-mailu).
- Vše důležité, co se s daty ve vybraných databázích děje (čtení, zápis, smazání) můžete kontrolovat, zaznamenávat a později využít při auditech systému.
- Lotus Domino lze chránit před škodlivými útoky (viry, spam, malware, ...) pomocí antivirových a antisppampových nástrojů partnerských firem kompatibilních se servery Lotus Domino nebo pomocí produktu IBM Lotus Protector.

“Upgrade na IBM Lotus Notes 8.5 nám přinesl efektivitu, díky které jsme ušetřili investice do nového hardware.”

— Steve Haase, CEO, INSUREtrust

“Museli bychom pravděpodobně koupit osm různých produktů a zkombinovat je dohromady, abychom jimi mohli plně nabravit to, co nyní děláme s Lotus Notes a Domino.”

— Troy Fulkerson, ředitel informačních technologií,
Kentucky Baptist Convention

Flexibilita

- Lotus Domino server běží na všech běžně používaných platformách (Microsoft Windows Server, Linux, AIX, ...), klienty Lotus Notes lze instalovat na všechny moderní operační systémy (Microsoft Windows, Apple Mac OS X, Linux).
- Uživatelé mohou přistupovat k poště a firemním aplikacím z běžných webových prohlížečů i mobilních zařízení. IBM nabízí i možnost plného outsourcingu pomocí tzv. cloud computingu (Software as a Service – SaaS).
- Lotus Notes a Domino infrastrukturu můžete budovat postupně: začít s jedním Domino serverem a zabudovanými základními groupwarovými funkcemi, které později rozšíříte o open source aplikace a vlastní firemní aplikace a případně i další Domino servery.
- Infrastruktura Domino serverů a jejich vzájemná komunikace je velice flexibilní, můžete nastavit nejrůznější způsoby přenosu a synchronizace dat mezi nimi.
- Tuto infrastrukturu může administrátor systému sledovat pomocí zabudovaných nástrojů a nejen reagovat na vzniklé situace, ale i proaktivně sledovat trendy, které naznačují, jakým způsobem se bude v budoucnu měnit vytížení serveru.
- Spolu s tím, jak roste Vaše společnost, může jednoduše růst i Domino infrastruktura: v případě zvýšení počtu zaměstnanců stačí pouze přikoupit uživatelské licence pro tyto nové živatele a ti hned mohou Lotus Notes a Domino používat.

Ochrana investic

Využívejte nejnovější funkce bez toho, abyste museli odhodit vše, co jste doposud vybudovali.

- Upgrade na nové verze Lotus Domino nevyžaduje žádné významější změny podnikové infrastruktury, jako je nový operační systém, adresářový či databázový server.
- Aplikace, které vyvinete pro starší verze Lotus Notes a Domino budou fungovat i v novějších verzích – funguje zde kompatibilita mezi verzemi.
- Můžete poměrně jednoduše upravovat vaši Domino infrastrukturu, přidávat nové servery nebo konsolidovat několik serverů do jednoho; to vše obvykle při normálním běhu firemních aplikací a elektronické pošty.

Rychlé nasazení a uvedení do provozu

Po celou dobu implementace systémů Lotus Notes a Domino do Vaší podnikové infrastruktury Vám pomohou odborníci z certifikovaných partnerských firem nebo z [IBM Software Services for Lotus](#). Mohou Vám pomoci ve všech etapách – od přípravy a instalace, přes konfiguraci až po vývoj firemních aplikací podle Vašich potřeb.

Tyto společnosti také nabízejí řadu školení, pro uživatele, administrátory i vývojáře.

Pro více informací

Chcete-li si vyzkoušet software Lotus Notes a Domino, můžete si stáhnout bez jakéhokoliv poplatku 90-denní zkušební verzi ze stránek ibm.com/developerworks/lotus/downloads/

Další informace o těchto groupwarových produktech neleznete na lotus.cz

ibm.com/software/lotus/notesanddomino



© Copyright IBM Corporation 2010

Lotus Software
IBM Software Group
One Rogers Street
Cambridge, MA 02142 U.S.A.

Vytištěno v ČR
Květen 2011
Všechna práva vyhrazena

IBM, logo IBM, ibm.com, Lotus, Domino, Lotus Notes, Notes, a Smarter Planet jsou ochrannými známkami nebo zapsanými ochrannými známkami společnosti International Business Machines Corporation v USA a/nebo v dalších zemích. Pokud jsou tyto a další ochranné známky IBM označeny při svém prvním výskytu v tomto materiálu symbolem ochranné známky (® nebo ™), značí tyto symboly ochranné známky registrované v USA nebo ochranné známky podle obecného práva ve vlastnictví IBM v době publikování tohoto materiálu. Takové ochranné známky mohou být také zapsanými ochrannými známkami nebo ochrannými známkami podle obecného práva v dalších zemích. Aktuální seznam ochranných známek IBM je k dispozici na webu jako "Copyright and trademark information" na adrese

ibm.com/legal/copytrade.shtml

Java a všechny ochranné známky založené na ochranné známce a logu Java jsou ochrannými známkami Sun Microsystems, Inc. v USA a/nebo v dalších zemích, nebo obojí.

Linux je ochranní známkou Linus Torvalds v USA a/nebo v dalších zemích, nebo obojí.

Microsoft je ochranní známkou Microsoft Corporation v USA a/nebo v dalších zemích, nebo obojí.

Odkazy na produkty, programy nebo služby IBM uváděné v tomto materiálu neznamenají, že je IBM zamýšlí zpřístupnit ve všech zemích, kde působí.

Všechny případové studie našich zákazníků jsou dostupné na <http://www-01.ibm.com/software/success/cssdb.nsf>

Technické údaje o produktech odpovídají datu jejich původního zveřejnění. Zde uváděné informace mohou bez dřívějšího upozornění podléhat změnám. Jakákoli vyjádření ohledně budoucí orientace a záměrů společnosti IBM se mohou měnit nebo rušit bez předchozího oznámení a představují pouze cíle a záměry. Na produkty IBM je poskytována záruka podle všeobecných obchodních podmínek konkrétních smluv (např. IBM Customer Agreement, Statement of Limited Warranty, International Program License Agreement atd.), podle kterých jsou produkty dodávány.



Likvidujte recyklací
