



IBM COGNOS PERFORMANCE

Smarter Decisions. Better Results.

REHAU: Reporting auf Gruppenstufe – Steuerungsrelevante Managementinformationen

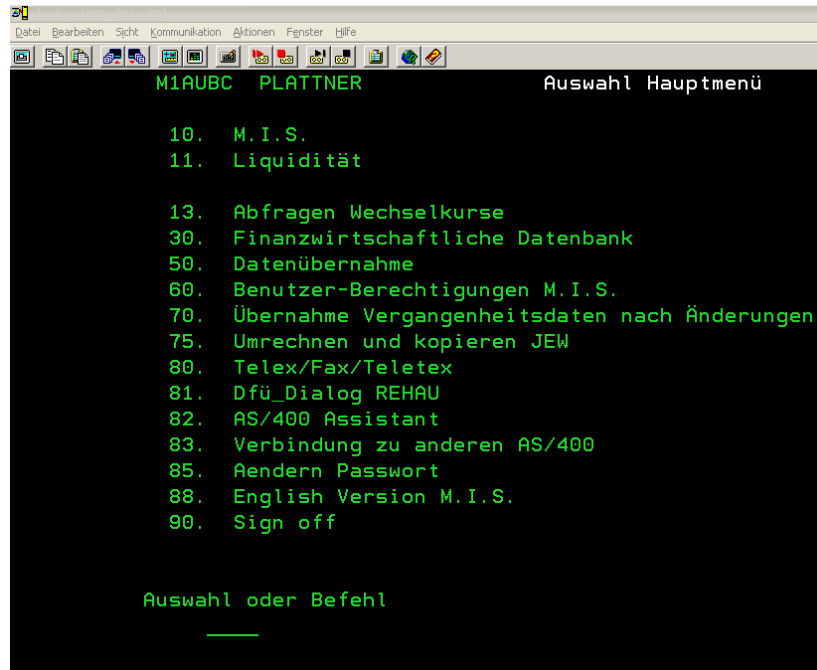
Kurt Plattner, Head Group Controlling & Finance, REHAU
Christian Kopp, Geschäftsführer, ABAXA AG
Urs Schmied, Manager Prof. Services, IBM Schweiz AG
28. Oktober 2010

REHAU – Innovation zählt



- Familienunternehmen mit Sitz in Muri b. Bern
- Gegründet 1948 in Rehau, Bayern
- Systeme und Lösung auf Basis von polymeren Werkstoffen – Unlimited Polymer Solutions – Bau, Industrie, Automotive, Medizin
- Weltweit vertreten in über 50 Ländern mit 130 Vertriebsbüros und 45 Werken
- Weltweit über 15'000 Mitarbeiter, davon ca. 12'000 in Europa
- Bau und Industrie organisiert in 8 Regionen als Matrix, Automotive und Medizin als Division

Eine bestehende Lösung wird ersetzt...



```

M1AUBC  PLATTNER      Auswahl Hauptmenü

 10.  M.I.S.
 11.  Liquidität

 13.  Abfragen Wechselkurse
 30.  Finanzwirtschaftliche Datenbank
 50.  Datenübernahme
 60.  Benutzer-Berechtigungen M.I.S.
 70.  Übernahme Vergangenheitsdaten nach Änderungen
 75.  Umrechnen und kopieren JEW
 80.  Telex/Fax/Teletex
 81.  Dfü_Dialog REHAU
 82.  AS/400 Assistant
 83.  Verbindung zu anderen AS/400
 85.  Aendern Passwort
 88.  English Version M.I.S.
 90.  Sign off

Auswahl oder Befehl
  
```

- Ausgangslage
 - Gruppenweit Legacy-Systeme inkl. MIS mit AS/400 / RPG
 - Gute Informationen betreffend PC' / CC's
 - Gute Information betreffend Legal Entity
- Kernprobleme
 - Sehr fragmentierte Lösung
 - Programmiersprache
 - Stark getrennt FIBU / BEBU
 - Konsolidierung als isolierte Lösung



Keine Frage ob, sondern wann die Lösung ersetzt werden muss

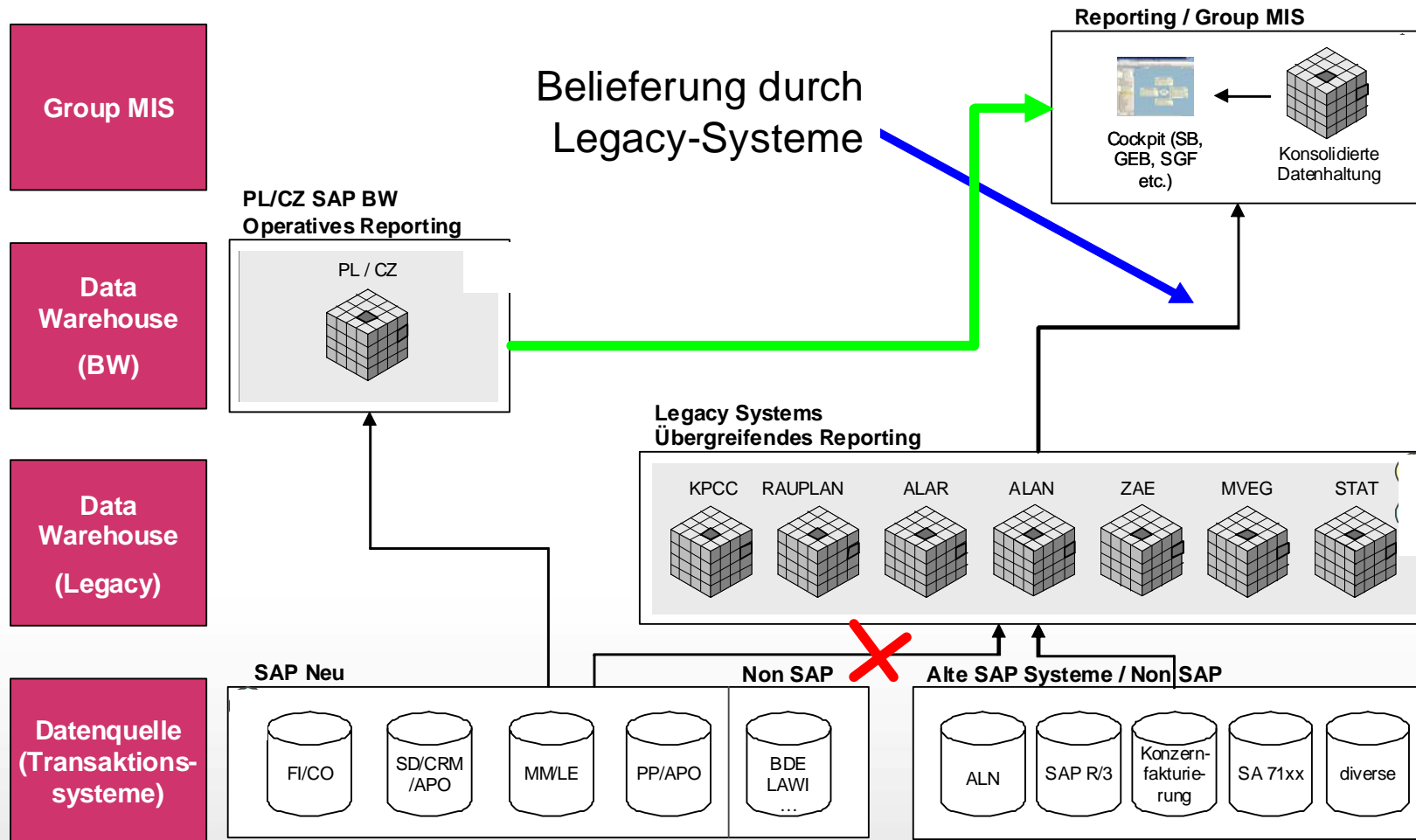
Anforderungen an eine neue Lösung

- Transparente Führungs- und Steuerungsinformation (strategisch, finanziell, operativ) für das Management
- Gute Aufbereitung der Daten in Reporting und einfacher Zugang zu den Daten bei niedrigen Antwortzeiten
- Mehr Flexibilität bei Abdeckung neuer Bedürfnisse im Reporting
- Vollständige Ablösung heutiges MIS mit allen Funktionalitäten: Datenhaltung / Planung / Konsolidierung / Reporting
- Muss flexibel an unterschiedlichen Stand der Implementierung der Transaktionssysteme anpassbar sein
- Übernahme von grösseren Datenmengen über unterschiedliche Schnittstellen
- Einheitliches Tool, welches die Schnittstellenproblematik innerhalb der Module einfach und effizient löst

Entscheid zur Umsetzung

- **Daher neue Lösung mit..**
 - Legale Konsolidierung / Managementkonsolidierung
 - Finanzplanung / Unternehmensplanung
 - Reporting ca. 15 unterschiedliche Benutzerprofile mit insgesamt 470 Rollen und über 500 Usern
- **Entscheid für....**
 - IBM Cognos Planning
 - IBM Cognos Controller
 - IBM Cognos BI
 - IBM Cognos Transformer
 - Microsoft SQL-Server

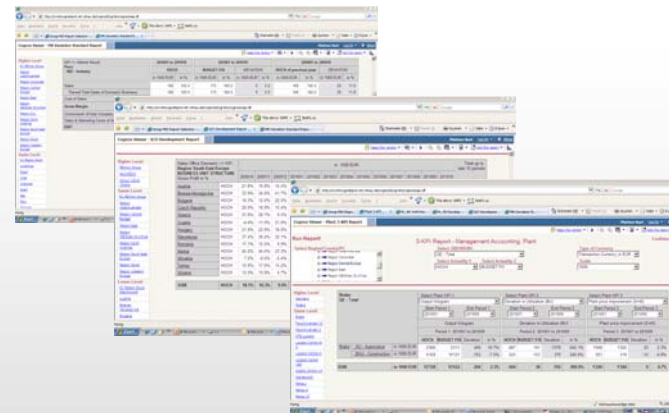
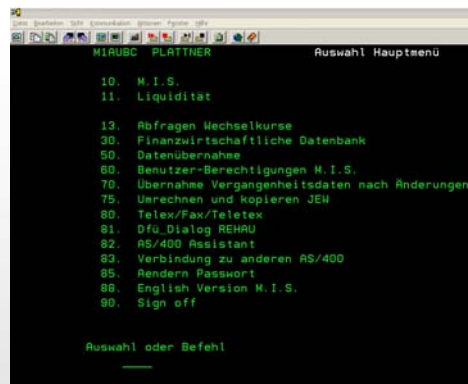
Systemlandschaft REHAU 2010



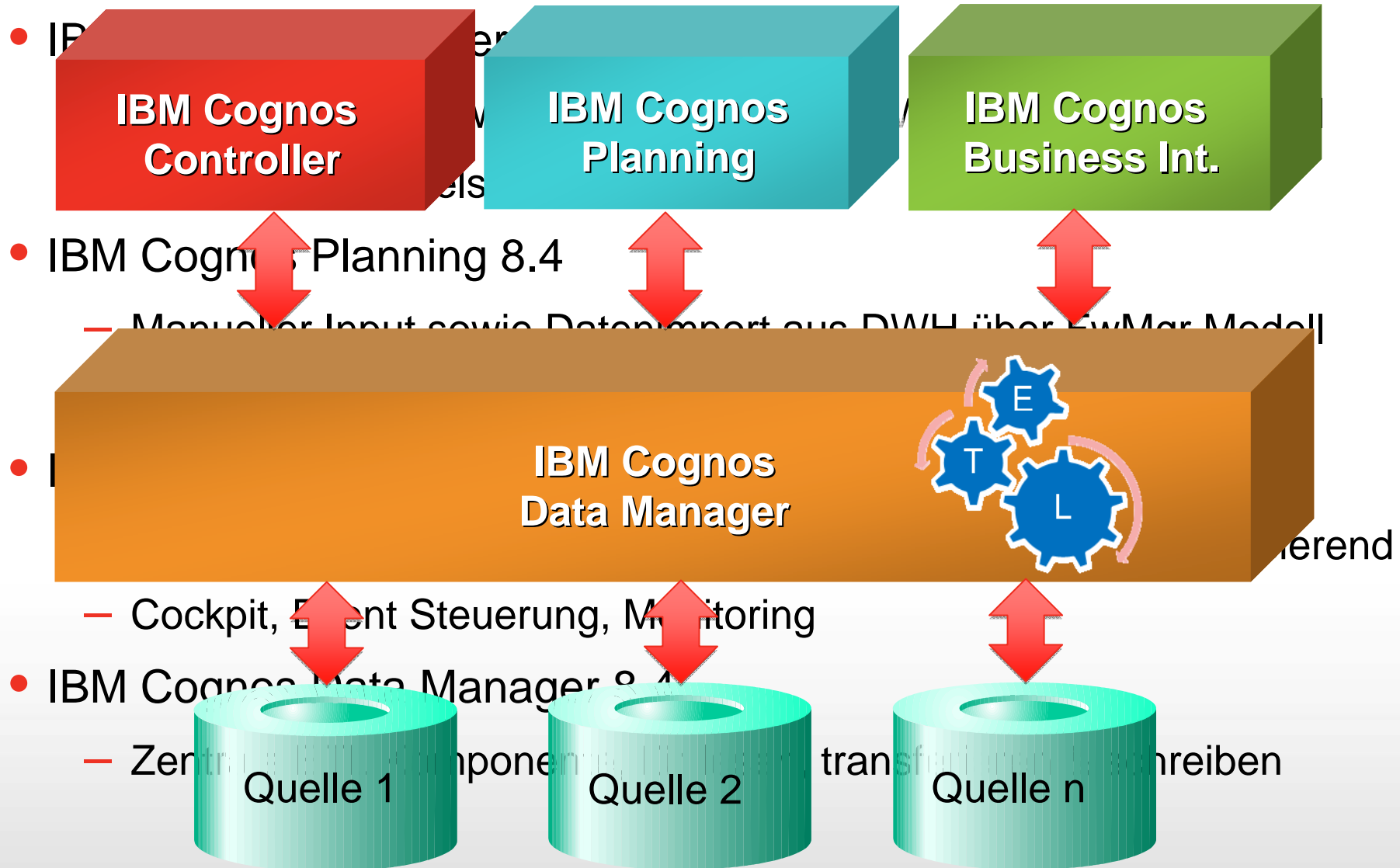
Unser Auftrag ...

- Fliegender Reifenwechsel...

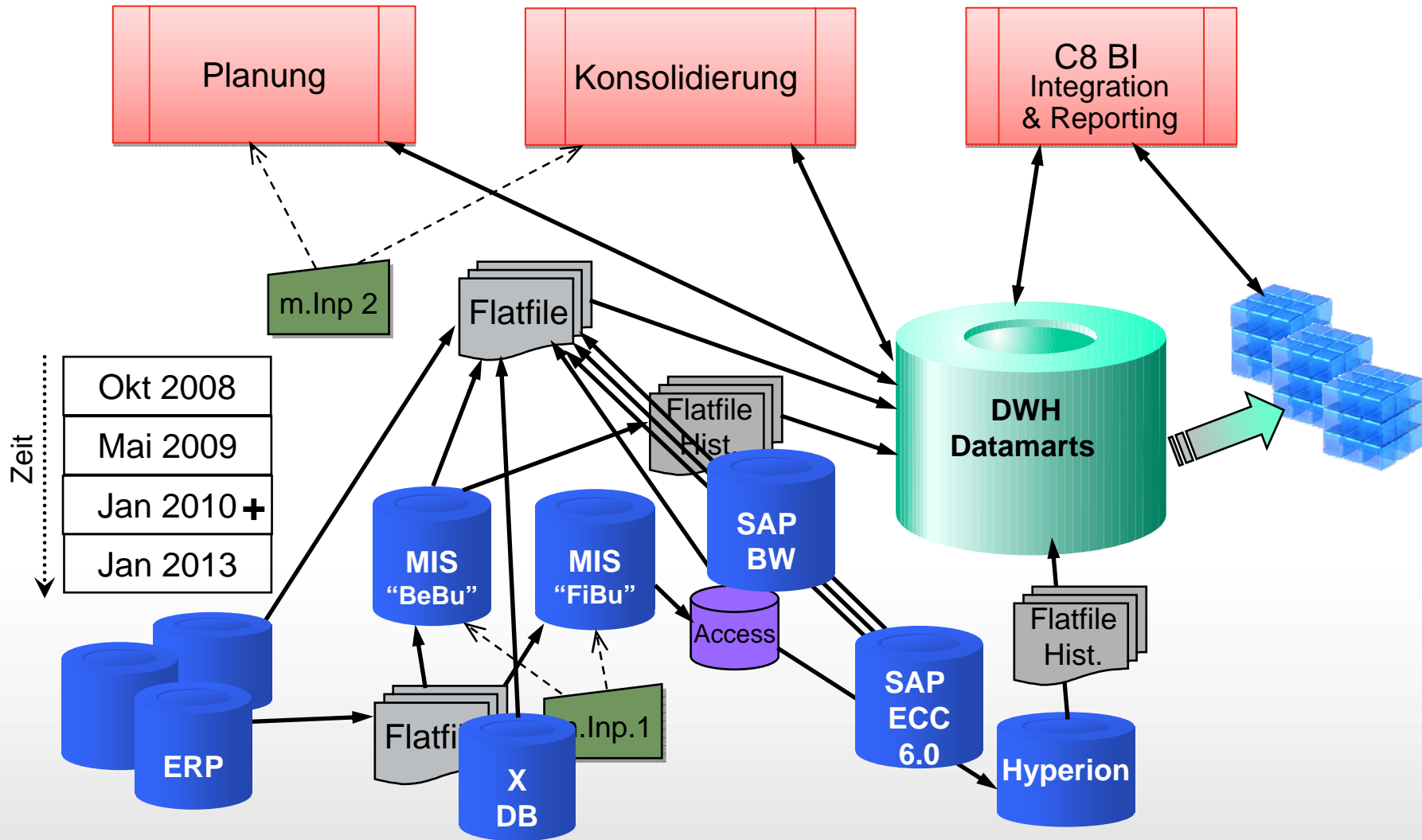
- Fliegender MIS Wechsel
 - Aufbau einer neuen CPM Lösung
 - Gleichzeitig weltweiter SAP Rollout



Verwendete Lösungs Komponenten



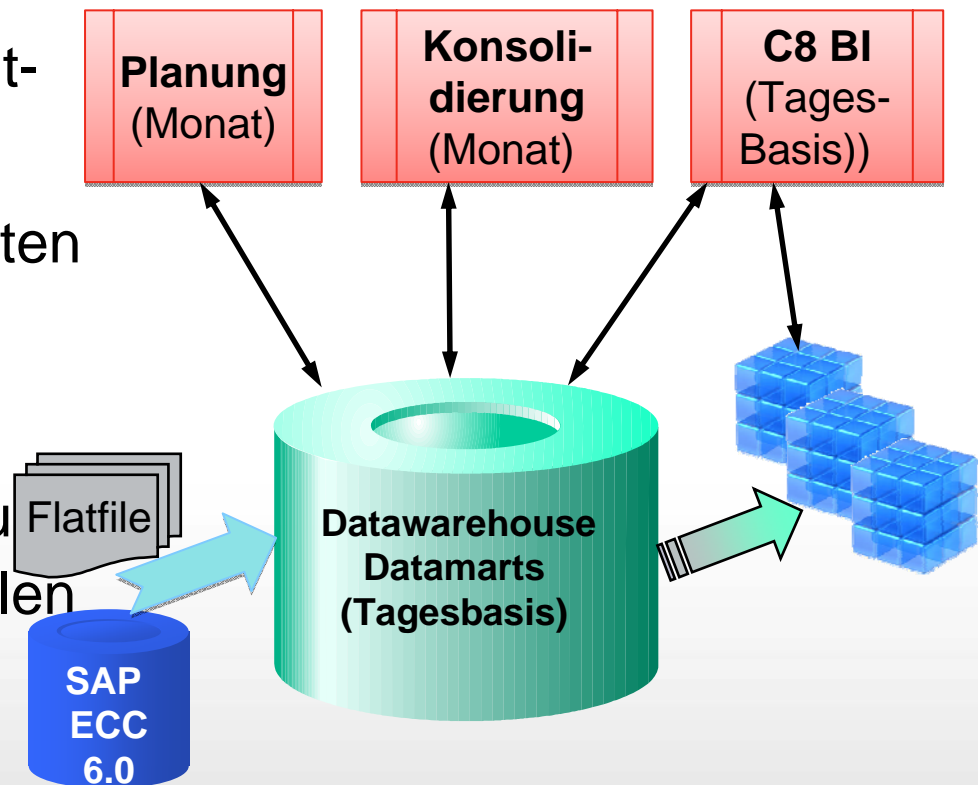
Technische Umsetzung der Lösung (zeitlich)



Das Datawarehouse als zentrale Daten Drehscheibe

Im Datawarehouse findet statt:

- Hochrechnung, tägliche Extrapolation – Daten gesteuert
- Konsolidierung entlang der Mgmt-Struktur, inkl. IC-Elimination
- Validierung der angelieferten Daten – Strukturen im Controller
- Zusätzliche Berechnungen
- Livetime Strukturen – Darstellung der Vergangenheit mit den aktuellen Strukturen





“quinta essentia”

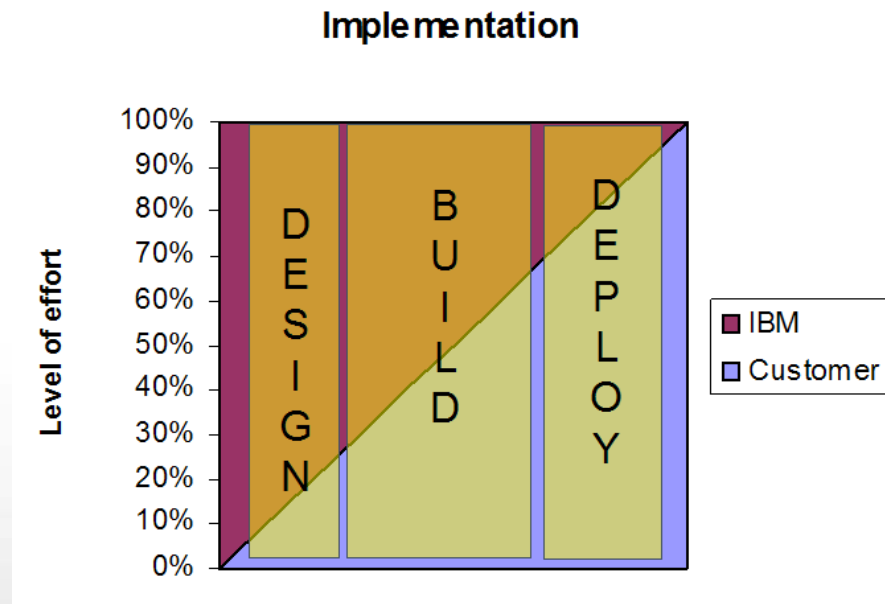
... Einige höchst anspruchsvolle
Aufgabenstellungen, die
zukunftsorientiert und flexibel mittels
IBM Cognos 8 Produkten umgesetzt
wurden ...

Projekt - Umsetzung

- Erwartungen seitens REHAU

Rehau geht von einem Ressourceneinsatz von Implementierungspartner zu internen Ressourcen von 60% zu 40% aus. Ein entsprechender know-how Transfer sowohl technisch als auch fachlicher Art ist durch den Einbezug von Key Usern sicherzustellen. *Auszug aus Groblastenheft REHAU – Juni 2008*

- „Wir arbeiten mit...“
- „Wir wollen keine Abhängigkeit zu Externen Beratern schaffen...“
- „Wir wollen eine auf „Best Practices“ basierende Lösung bauen...“



Projekt - Umsetzung


- Organisation
 - Sorgfältige Auswahl von Verantwortlichkeiten, Rollen und Ressourcen
 - Alle REHAU Mitarbeiter haben ein Training zu Beginn des Projektes erhalten
 - Fix definierte Projektstage, nur Onsite Arbeit erlaubt
 - Straffe Projektführung und Rapportierung
 - Alle Teams arbeiten unabhängig, Zusammenführung der Arbeiten in Milestones gesichert
- Herausforderungen
 - Multidimensionales Projekt (Personen, Bereiche, Produkte, Interessen, Ziele)
 - Die gleiche Sprache finden (verstehen der Unternehmensstruktur)
 - Zusammenführen der verschiedenen Teams
 - Abhängigkeiten verstehen und reduzieren
 - ..die Ablösung einer bestehenden Applikation

Projekt “Highlights”

- + Auswertungsmöglichkeiten mittlerweile ggü. altem MIS überlegen
- + Scheduling von Reports als äusserst effiziente Informationsbereitstellung
- + Generierung von Reports mittlerweile fast 100%-ig in house
- + Konsolidierung stabil, elektronischer Upload weitestgehend umgesetzt
- Altdatenübernahme sehr zeitaufwändig
- Zugriff auf Cubes – Performance muss noch verbessert werden
- Planung noch nicht ausgerollt
- Gesamtprojekt komplexer und teurer als geplant



Group MIS REHAU – unsere neue Lösung

 **REHAU**
Unlimited Polymer Solutions

Group MIS Report Selection

Financial Accounting (monthly, not consolidated)	Management Accounting
P&L / Balance Sheet Deviation Report Standard Deviation Report Detail Development Report 3-KPI Report	Sales Office Deviation Report Standard Deviation Report Detail Development Report 3-KPI Report Daily Domestic Sales Report
Cash Flow Statement Deviation Report Standard Deviation Report Detail Development Report 3-KPI Report	Plant Deviation Report Standard Deviation Report Detail Development Report Development per Output Report 3-KPI Report
Financial Accounting (quarterly, consolidated)	Business Unit Deviation Report Standard Deviation Report Detail Development Report 3-KPI Report
P&L / Balance Sheet Deviation Report Standard Deviation Report Detail Development Report 3-KPI Report	Cost Center Deviation Report Standard Deviation Report Detail Development Report 3-KPI Report
	Market Result Deviation Report Standard Deviation Report Detail Development Report 3-KPI Report
	Key Account AU Result Deviation Report Standard Deviation Report Detail Development Report 3-KPI Report
	Market Result (Legal Entity) Deviation Report Standard Deviation Report Detail Development Report 3-KPI Report

