

Beter sturen, sneller
plannen



IBM

Ziekenhuiszorg in Nederland



83 algemene ziekenhuizen
8 academische ziekenhuizen
> 180.000 medewerkers

Het Amphia Ziekenhuis: de feiten (1)

- Eén van de drie grootste niet academische ziekenhuizen van Nederland
- Eén van de 27 ziekenhuizen Samenwerkende Topklinische opleidingsZiekenhuizen (STZ)
 - Onderwijs en opleiding in brede zin
 - Toegepast wetenschappelijk onderzoek en zorginnovatie
- Veel topklinische en topreferente functies

Het Amphia Ziekenhuis: de feiten (2)

- 2010

– Ziekenhuisopnamen	44.254
– Polikliniekbezoeken	677.498
– Verpleegdagen	253.456
– Dagbehandelingen	52.411

Het Amphia Ziekenhuis: de feiten (3)

- 250 medisch specialisten
- 4600 medewerkers
- 300 vrijwilligers
- 3 locaties (Breda en Oosterhout)
- In 2008 NIAZ geaccrediteerd

Het Amphia Ziekenhuis: de feiten (4)

Locatie Langendijk, Breda



Locatie Molengracht, Breda



Locatie Pasteurlaan, Oosterhout



Het Amphia Ziekenhuis: Topklinisch en topreferent

- Cardiologisch interventiecentrum
- Cardio-thoracale chirurgie
- Minimale invasieve chirurgie
- Hematologie
- Intensive Care
- Longgeneeskunde
- Neonatologie
- Prenatale diagnostiek
- Oncologisch centrum



De ambitie

- Toonaangevende, patiëntgerichte topzorg verlenen aan patiënten in Breda en omstreken
 - Kwalitatief hoogwaardig
 - Uitstekend georganiseerd
 - Dichtbij en op maat
- De beste werkgever in de regio zijn en blijven
- De netwerkorganisatie worden voor Zorg & Onderwijs in de regio

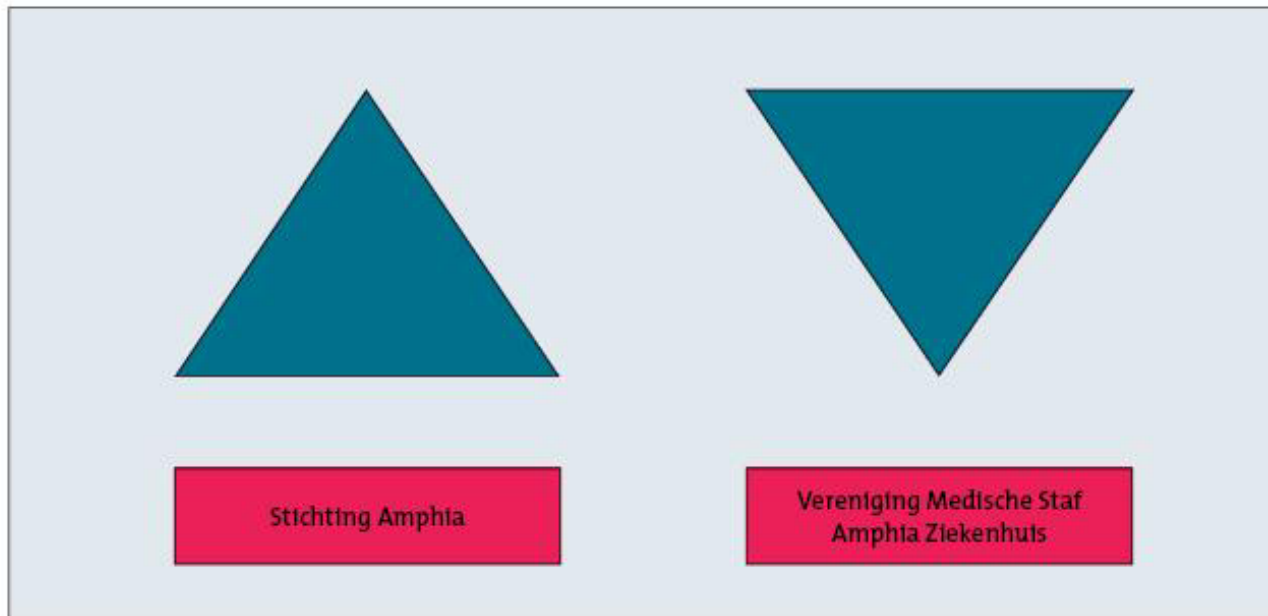
Onze focus

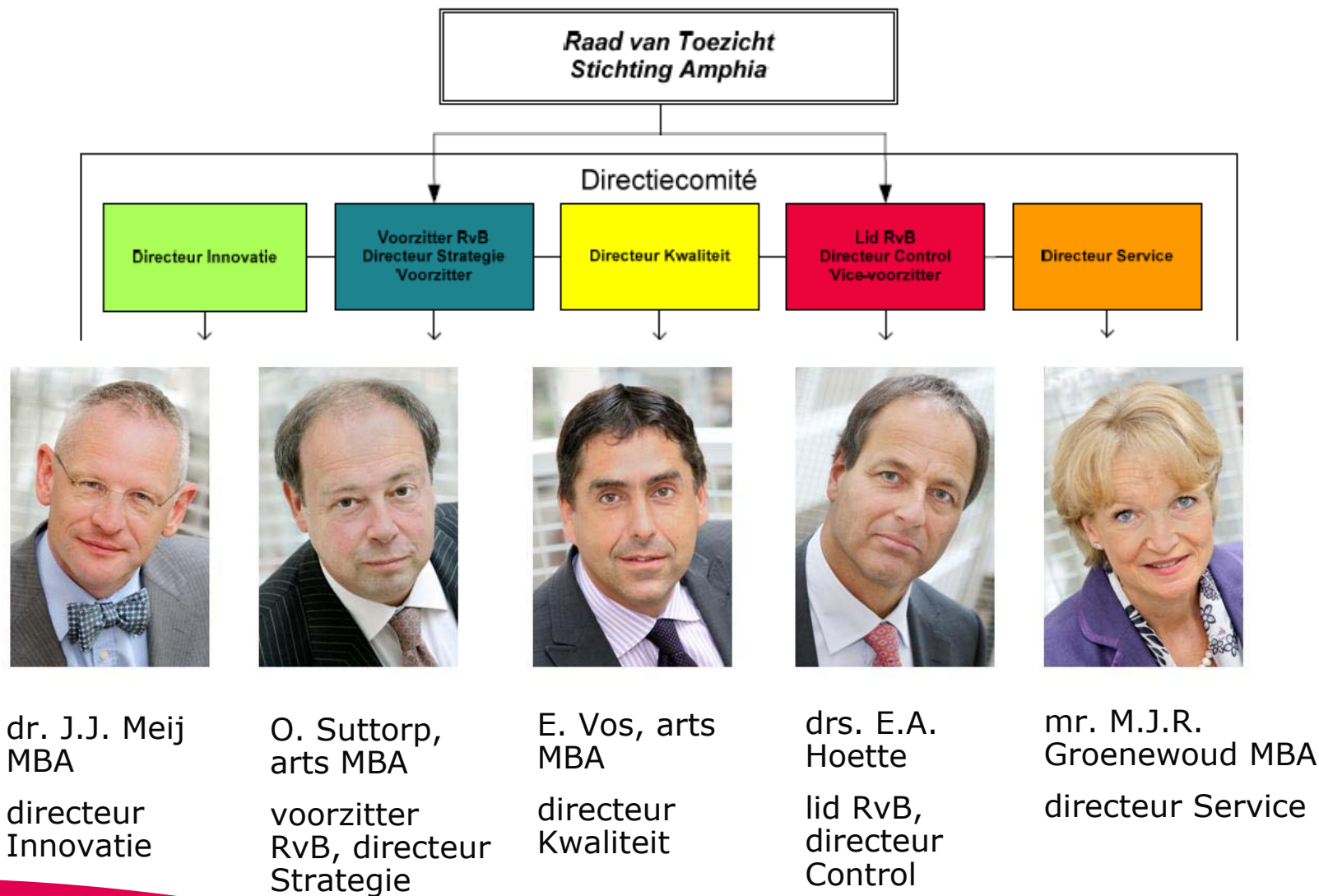
- Patiënttevredenheid, Kwaliteit & Veiligheid
- Medewerkers en specialisten voelen zich verbonden en gaan met plezier naar het werk
- Innovatieve vorm van zorg
- Gezonde bedrijfsvoering

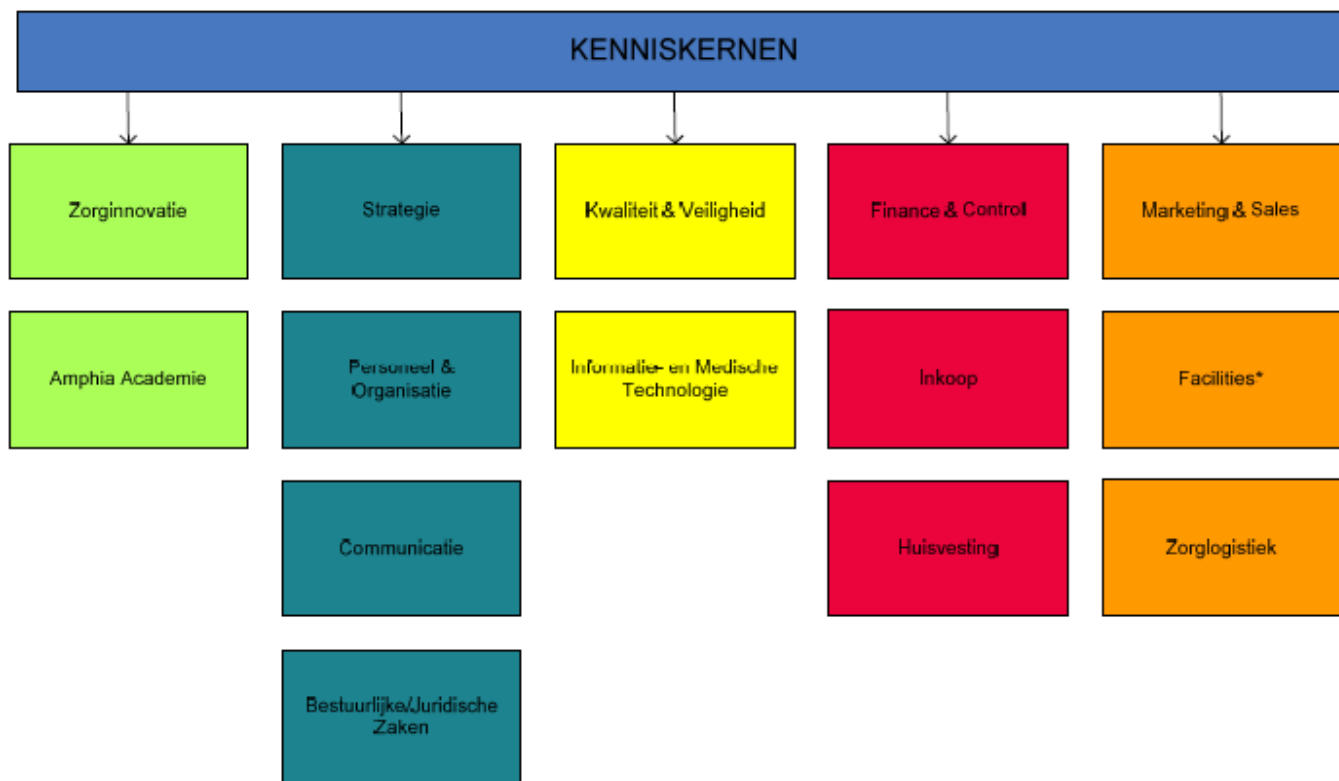
Organisatieaansturing



Organisatieaansturing

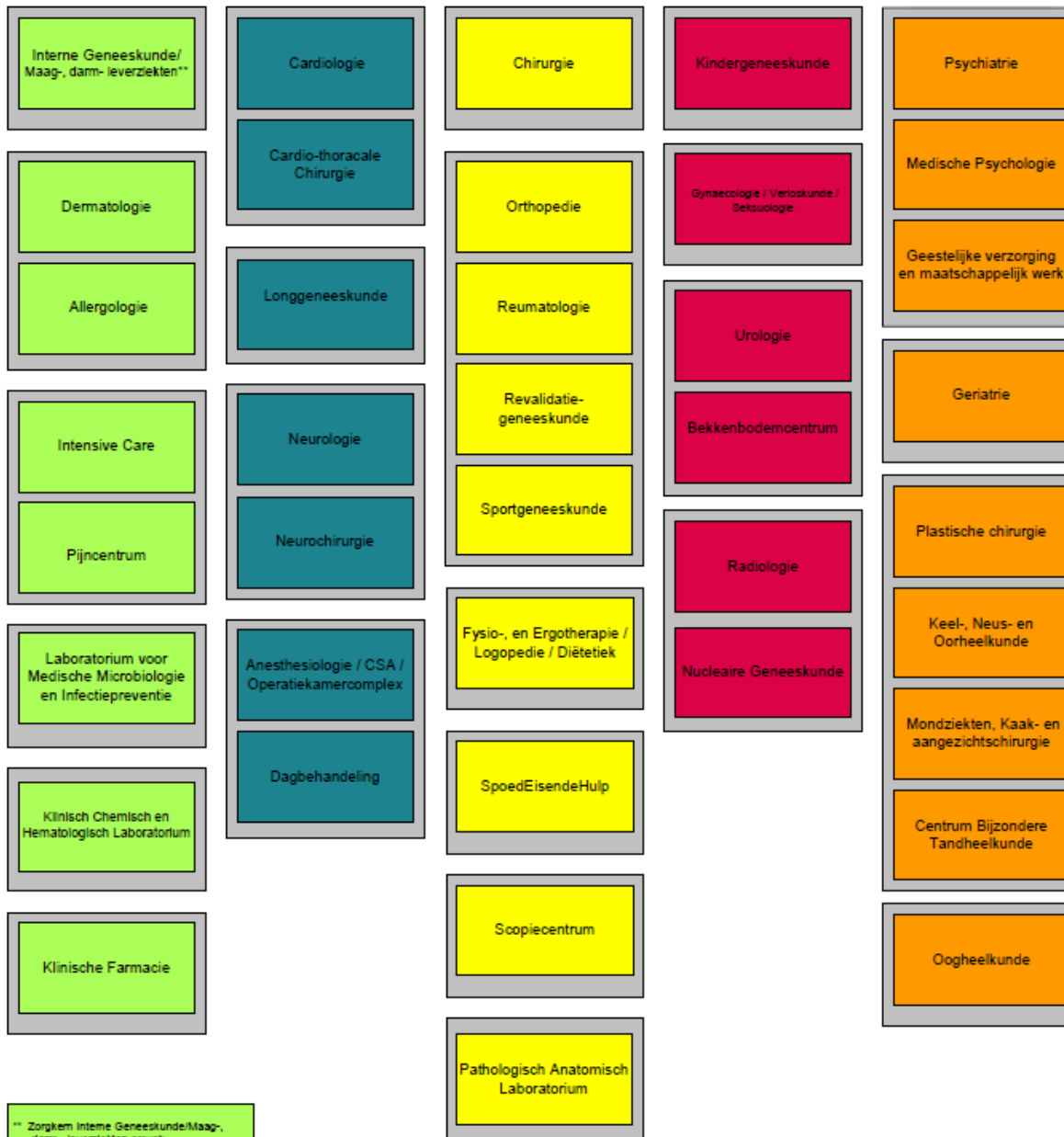






* Kenniskern Facilities omvat tevens bureau vrijwilligers en mortuarium

ZOR GKERNEN



** Zorgkern Interne Geneeskunde/Maag-, darm-, leverziekten omvat: algemene interne geneeskunde, endocrinologie, hemato-oncologie, infectieziekten, maag-, darm-, leverziekten, nefrologie inclusief dialyse en vasculaire geneeskunde

ZWAARTEPUNTEN

Oncologie

Vaten

Bewegen

Vrouw en kind

Gezond ouder worden

KERNPROJECTEN

Subsidies, sponsoring,
fondsenwerving

Huisartsen

Electronisch Patiënten
Dossier

Nieuwbouw

"Ik ben er voor..."

Enterprise Resource
Planning

Ketenlogistiek

De uitdaging

- Toenemende marktwerking in de zorg
- Van vitaal belang om meer zicht en grip op de bedrijfsprocessen te krijgen.
- sneller inspelen ontwikkelingen in de markt / onze organisatie.

De uitdaging

- Amphia: accuratesse, betrouwbaarheid en toegankelijkheid van zijn managementinformatie verbeteren.
- “We werkten al met balanced scorecards, die we in de vorm van spreadsheets de organisatie instuurden als basis voor het kwartaaloverleg. Het maken van deze spreadsheets was een bewerkelijk, inefficiënt en foutgevoelig proces.
- Te veel tijd van onze hoog opgeleide Planning & Control-medewerkers, duurde te lang met het oog op de actualiteit van gegevens.”

De aanpak

- Amphia pakte zijn managementinformatievoorziening drastisch aan.
- Met Business Intelligence-oplossingen realiseren webportal
- Planning & Control maakte gebruik van IBM Cognos BI-software voor het maken van analyses en rapportages van gegevens in ons datawarehouse.

De aanpak

- We hadden niet de juiste interface naar gebruikers van managementinformatie in onze organisatie, zoals directieleden, bedrijfsmanagers en afdelingshoofden. Ook daarvoor bood IBM een oplossing met zijn BI-software.
- Amigo (eigen werknaam) is het resultaat.
- Via Amigo kunnen managers gecombineerde gegevens uit het personeelssysteem, het ERP-systeem en het ZIS van het Amphia Ziekenhuis terugvinden.

De aanpak

De gegevens zijn eenvoudig toegankelijk via balanced scorecards, die maandelijks worden geactualiseerd.

De aanpak

BBSC - IBM Cognos Connection - Windows Internet Explorer

http://slms101/cognos8/cgi-bin/cognos.cgi?b_action=xts.run&m=portal/cc.xts&m_tab=IB58ED34038AB468E965A55F57E36C65D

Favorieten Intranet Amphia Ziekenhuis

BBSC - IBM Cognos Connection

Amphia Ziekenhuis IBM Cognos Connection

Oort, R.V. van (Hoofd Planning en Control) Afmelden

Actueel BBSC Begroting 2011 Begroting 2012 Kostenrijzen P&C Persoonlijke mappen Prestatie-indicatoren Productie Toegevoegde opbrengsten & kosten Personeel

Business Balanced Score Card (BBSC)

Inhoud
In deze BBSC staat in hoofdlijnen wat per bedrijfsonderdeel de ontwikkelingen zijn op het gebied van productie, FTE's, Euro's en kwaliteit. Deze informatie zal maandelijks worden geüpdate met actuele informatie. Opgemerkt dat het hier om een foto gaat van de (productie)gegevens op een afgesproken tijdstip. Deze gegevens zullen tevens onderdeel zijn van de kwartaalgesprekken met de directeuren.

Gebruik
Heeft u vragen over het gebruik van de BBSC of wenst u een toelichting, neemt u dan contact op met [uw controller bij de afdeling Planning en Control](#).

Toegang
De bedrijfsmanagers en medisch managers hebben in eerste instantie de juiste bevoegdheden gekregen. Mocht het wenselijk zijn dat anderen ook bevoegdheden krijgen, dan kunt u contact opnemen met uw controller bij de afdeling P&C.

Mededelingen

24 oktober 2011
> De Business Balanced Score Card is bijgewerkt t/m september 2011, uitgezonderd het exploitatieresultaat.

19 september 2011
> De Business Balanced Score Card is bijgewerkt t/m augustus 2011.

12 september 2011
> De Business Balanced Score Card is bijgewerkt t/m juli 2011.
> Opgemerkt dat ten aanzien van de gerapporteerde EAC's (Eerste Administratieve Consulten) in EPIC nog een fout is geconstateerd waardoor deze gerapporteerde aantallen te laag kunnen zijn. De publicatie van de cijfers van augustus zal naar verwachting rond 16 september gebeuren.

BBSC Applicaties:

Naam

Business Balanced Score Card

Documenten

Managementrapportage
[Amphia managementrapportage augustus 2011 definitief](#)
[Amphia managementrapportage juni 2011 definitief](#)
[Amphia managementrapportage april 2011 \(verkort\)](#)
[Amphia managementrapportage maart 2011 definitief](#)
[Amphia managementrapportage februari 2011 definitief](#)

Bedbezetting
[Bedbezetting 2011 april](#)
[Bedbezetting 2011 maart](#)
[Bedbezetting 2011 februari \(gecorrigeerd\)](#)
[Bedbezetting 2011 januari](#)

Wachttijden
[Wachttijden 2011 september](#)
[Wachttijden 2011 augustus](#)
[Wachttijden 2011 juli](#)
[Wachttijden 2011 juni](#)
[Wachttijden 2011 mei](#)
[Wachttijden 2011 april](#)
[Wachttijden 2011 maart](#)
[Wachttijden 2011 februari](#)

Patiënttevredenheid
[Patiënttevredenheid 2011 1e kwartaal](#)
[Patiënttevredenheid 2010](#)

Archief

Naam

Documenten - Archief 2010

De aanpak

Balanced Score Card - Metric Studio - Windows Internet Explorer

http://slmns101/cognos8/cgi-bin/cognos.cgi

Favorieten Intranet Amphia Ziekenhuis

Balanced Score Card - Metric Studio

Metric Studio Oort, R.V. van (Hoofd Planning en Control) Afmelden Starten

Meest recente waarden Weergave

Balanced Score Card

Scorecards

Scorecards

- Alle metrics
- AMPHIA
- TOEZICHT, BESTUUR, ADVIES
- DIR.INNOVATIE
- DIR.STRATEGIE
- DIR.KWALITEIT
- DIR.CONTROL
- DIR.SERVICE
- FINANCIERING
- SPECIALISTEN TOTAAL
- Onbekend

Scorecards

Geen filter Balanced Scorecard

Naam	2010	2011	2012	Verskil %	Periode
Catheterablaties_AMPHIA	207	257	195	24%	Sep 2011
CCPD incl.diam.en EPO_AMPHIA	4.132	3.122	4.084	-24%	24% Sep 2011
Cytostatica verstr.-polkl_AMPHIA	3.129	3.033	3.187	-3%	5% Sep 2011
Hemodialyse_AMPHIA	1.143	1.274	1.208	11%	5% Sep 2011
Hemodialyse met EPO_AMPHIA	12.263	12.712	12.363	4%	3% Sep 2011
IC-Beademingsdag_AMPHIA	1.795	3.002	1.950	67%	54% Sep 2011
Apparaat BAHA_AMPHIA	6	17	11	183%	51% Sep 2011
Implantaten-heup_AMPHIA	533	552	604	4%	9% Sep 2011
Implantaten-ICD_AMPHIA	192	205	184	7%	12% Sep 2011
MICU transport_AMPHIA	16	0	26	-100%	100% Sep 2011
Implantaten-knie_AMPHIA	322	291	331	-10%	12% Sep 2011
Neurostimulator_AMPHIA	32	54	37	69%	44% Sep 2011
Cardiovasculaire stent_AMPHIA	173	44	180	-75%	76% Sep 2011
Drug eluting stent_AMPHIA	1.618	1.532	1.619	-5%	5% Sep 2011
Radiologische stent_AMPHIA	167	164	188	-2%	13% Sep 2011
Nazorg niertransplantatie_AMPHIA	119	27	118	-77%	77% Sep 2011
Open Hart Operatie_AMPHIA	849	944	885	11%	7% Sep 2011
PTCA_AMPHIA	1.520	1.438	1.538	-5%	6% Sep 2011

1.3. DBCs

Naam	Realisatie vorig jaar	Realisatie	Begroting	Vershil % tov vorig jaar	Vershil % tov begroting	Periode
DBC_Geopend_AMPHIA	296.788	295.988	0	-0%		Sep 2011
DBC_Gesloten_AMPHIA	287.415	282.064	273.780	-2%	3%	Sep 2011

3. Medewerkers

Naam	Realisatie vorig jaar	Realisatie	Begroting	Vershil % tov vorig jaar	Vershil % tov begroting	Periode
AMPHIA Ziekteverzuim % excl. gravida YTD	4,5%	4,2%	4,0%	-6%	5,8%	Sep 2011
Gem. FTE_AMPHIA	3.359,7	3.381,8	3.355,1	1%	0,8%	Sep 2011

5. Omzet verantwoording

Naam	Realisatie vorig jaar	Realisatie	Begroting	Vershil % tov vorig jaar	Vershil % tov begroting	Periode
Gezond B. AMPHIA	62.675.864	61.103.743	62.677.052	-2%	2%	Sep 2011

De aanpak

Ook is het mogelijk om via de portal gegevenskubussen te bekijken en op basis hiervan analyses te maken. Dit gebeurt vooral door Planning & Control-medewerkers.

De aanpak

P&C - IBM Cognos Connection - Windows Internet Explorer

http://slms101/cognos8/cgi-bin/cognos.cgi?b_action=xts.run&m=portal/cc.xts&m_tab=256381CD2AE3438693ABC0D4E8AF822

Favorieten Intranet Amphia Ziekenhuis

P&C - IBM Cognos Connection

Amphia Ziekenhuis IBM Cognos Connection

Oort, R.V. van (Hoofd Planning en Control) Afmelden

Actueel BSSC Begroting 2011 Begroting 2012 Kostenzaken P&C Persoonlijke mappen Prestatie-indicatoren Productie Toegevoegd opbrengsten & kosten Personeel

Planning & Control

Kubussen

Vermeldingen: 1 - 15

Naam

- Kubus amioo ANG - dynamisch
- Kubus amioo dot verrichting - dynamisch
- Kubus amioo financieel - statisch
- Kubus amioo fte - statisch
- Kubus amioo fte - statisch VERSIE APRIL 2011
- Kubus amioo oe dbc - dynamisch
- Kubus amioo oe dbc - statisch
- Kubus amioo oe dbc - statisch VERSIE APRIL 2011
- Kubus amioo oe verrichting - dynamisch
- Kubus amioo oe verrichting - statisch
- Kubus amioo oe verrichting - statisch VERSIE APRIL 2011
- Kubus amioo OHW - dynamisch
- Kubus amioo ziekteverzam - statisch
- Kubus DOT-Analyse
- Kubus Logex DBC

Afsluiting 2010 kubussen

Naam

- Afsluiting Jaar 2010 dbc productie
- Afsluiting Jaar 2010 dbc tralecten (dbc afgeleid)
- Afsluiting Jaar 2010 dbc tralecten (dbc geregistreerd)
- Afsluiting Jaar 2010 dbc tralecten incl begroting
- Afsluiting Jaar 2010 financieel
- Afsluiting Jaar 2010 fte gerealiseerd Cube
- Afsluiting Jaar 2010 verrichting
- Afsluiting Jaar 2010 ziekteverzam

Productie per dag

Naam

- Productie alle verrichtingen per dag
- Productie FB-parameters & bijzondere verrichtingen per dag
- Productie per afdeling per dag

Tbv begroting 2011

Naam

- Berekening Effect Productie Ontwikkeling
- Controle rapport Planning DBC aantallen
- Dump Euro Begroting
- Dump FTE Begroting
- Parameter planning
- Productierapport Omzet Ondersteuners Diagnose Variabele Profielperiode
- Productierapport Omzet Ondersteuners Verrichting Variabele Profielperiode
- Productierapport Omzet Segmenten Variabele Deel
- Productierapport Ondersteuners Verrichtingen Variabele Profielperiode
- Profiel Ondersteuners
- Profiel Poortspecialisten
- Profiel Poortspecialisten Verrichting
- Verdeling profielen en kosten per periode

Rapporten

Naam

- Aantal gesloten DBC's met honorarium
- Balanced Score Card
- Overzicht Alle Specialismen
- Zoraprofiel Verrichtingen

Test & controle

Naam

- 1 - Kosten ondersteuners & (para)medici - Groepen verrichtingen
- 2 - Kosten ondersteuners & (para)medici - Diagnose
- 3 - Kosten ondersteuners & (para)medici - DBC
- 4 - Kosten ondersteuners & (para)medici - Verrichtingen
- Balanced Score Card (Controle)
- BICPR0263 Zoraprofielen
- Kosten ondersteuners & (para)medici - 1e lijn en derden - Groepen verrichtingen
- Kosten ondersteuners & (para)medici - 1e lijn en derden - Verrichtingen
- KP 001 - Controle Basis Grootboek
- KP 002 - Indirect Toewijzing
- KP 005 - Controle Toewijzing
- KP 010 - Controle Kostenzaken Verrichtingen
- KP 011 - Controle Kostenzaken
- Productierapport Omzet Segmenten BEGROTING 2012
- Toegevoegd opbrengsten en kosten (niet DBC-systematiek) - Groepen verrichtingen
- Toegevoegd opbrengsten en kosten (niet DBC-systematiek) - Verrichtingen

De aanpak

- Na de realisatie van Amigo zette Amphia nog een grote stap: implementatie van IBM Cognos-planningstool tbv planning- en controlcyclus
- Tot dat moment maakten alle verantwoordelijke managers hun budgetten in eigen spreadsheets
- Ook een tijdrovend en foutgevoelig proces, dat voor verbetering vatbaar was.
- Nu : direct via Amigo in de IBM Cognos-planningstool. proces centraal aansturen en controleren.

De aanpak

Begroting 2012 - IBM Cognos Connection - Windows Internet Explorer

http://slms101/cognos8/cgi-bin/cognos.cgi?b_action=xts.run&m=portal/cc.xts&m_tab=iBDB7E898367C44B0876ED997410D4B40

Favorieten Intranet Amphia Ziekenhuis

Begroting 2012 - IBM Cognos Connection

Amphia Ziekenhuis IBM Cognos Connection

Oort, R.V. van (Hoofd Planning en Control) Afmelden

Actueel BBSC Begroting 2011 **Begroting 2012** Kostenrijzen P&C Persoonlijke mappen Prestatie-indicatoren Productie Toegevoegde opbrengsten & kosten Personeel

Begroting

Begroting 2012
Op deze site vindt u informatie over de documenten en werkzaamheden die benodigd zijn voor de Begroting 2012. Net als vorig jaar worden de formats, zowel de DBC-en Euro-begroting als de investeringsbegroting via intranet beschikbaar gesteld.

Vragen?
Met vragen over de Begroting 2012 en het invullen van de formats en kunt u contact opnemen met uw [controller bij Planning & Control](#). De bedrijfsmanagers en medisch managers hebben in eerste instantie de juiste bevoegdheden gekregen. Mocht het wenselijk zijn dat anderen ook bevoegdheden krijgen neemt u dan ook contact op met uw controller.

Verandert u van PC?
Als u verandert van PC, geeft u dit dan door aan de helpdesk (tel. 1025). Zij zorgen dat de applicatie weer beschikbaar komt op uw nieuwe computer/werkplek.

Planning

wanneer	wat	wie
10 oktober	Beschikbaarstellen kader begroting	Directiecomité
11 oktober	Beschikbaarstellen format Productiebegroting	Planning & Control
11 oktober	Beschikbaarstellen format kernplannen	Directiecomité
26 oktober	Productiebegroting per Zorgkern gereed	Zorgkernen
7 november	Communiceren 'factsheet'	Directiecomité
7 november	Beschikbaarstellen tool Euro en FTE	Planning & Control
8 november	Indienen LPGC	Zorgkernen en Kenniskernen
8 november	Indienen investeringsbegroting	Zorgkernen en Kenniskernen
4 november	Indienen kernplan	Zorgkernen en Kenniskernen
8 t/m 20 november	Bespreking begroting	Directiecomité, Zorgkernen, Planning & Control
21 november	Indienen financiële begroting	Zorgkernen en Kenniskernen
21 november	Indienen financiële begroting	Ondersteunende zorgkernen
21 november	Consolidatie	Planning & Control
Eind november	Bestuursbesluit	Directiecomité
December	Goedkeuring door Raad van Toezicht	Raad van Toezicht
Nog te plannen	Advies OR/CR	

Documenten

Kaderbrief
> [Kaderbrief 2012](#)

Formats
> [Format Kernplan](#)
> [Investeringsbegroting 2012](#)
> [Aanvraagformulier LPGC 2012](#)
> [Aanvraagformulier project 2012 \(niet zijnde LPGC\)](#)

Handleidingen en documentatie
> [Handleiding bij Productiebegroting 2012](#)
> [Handleiding LPGC-projecten en overige projecten](#)
> [CAO 2011-2014](#)

Cognos Formats

Naam

[Productiebegroting 2012](#)

Omzetrapporten Begroting 2012

Naam

Geen vermeldingen.

De aanpak

Behalve voor de financiële begroting gebruiken we de software ook om de productiebegroting en kostprijzen op te stellen.”

De aanpak

Kostprijzen - IBM Cognos Connection - Windows Internet Explorer

http://slms101/cognos8/cgi-bin/cognos.cgi?b_action=xts.run&m=portal/cc:xts&m_tab=IC7E93608C2C2475EAC6588C3EB873ED0

Favorieten Intranet Amphia Ziekenhuis

Kostprijzen - IBM Cognos Connection

Actueel BBSC Begroting 2011 Begroting 2012 **Kostprijzen** P&C Persoonlijke mappen Prestatie-indicatoren Productie Toegevoegde opbrengsten & kosten Personeel

Amphia Ziekenhuis IBM Cognos Connection Oort, R.V. van (Hoofd Planning en Control) Afmelden

Kostprijzen

Werkwijze 'Vullen kostprijzen'

Opstarten

- > Ga naar '01 Planning Kostprijs Direct'
- > Klik in het organisatieschema door naar de afdeling. Kies voor de naam met daarachter (Matrix Kostprijs). Kies deze naam ook rechts, dit toont het totaaloverzicht zonder afzonderlijke kostenplaatsen. Indien dit niet gevuld is blad sluiten en links de afdeling kiezen zonder (Matrix kostprijs) achter de naam. Sommige afdelingen hebben namelijk per kostenplaats andere verdeelsleutels.
- > Ga in dit laatste geval rechts op de afdeling staan, dus niet op een afzonderlijke kostenplaats maar daar juist boven, en klik hierop.
- > Even wachten.

Inhoud

Er staan 3 tabbladen:

1. Toewijzen
2. Verrichtingen
3. Verdeelmethode

- > Indien de afdeling per kostenplaats wordt ingevuld ga je rechts, onder het woordje 'context' met een pijltje naar de gewenste kostenplaats binnen de afdeling.

1. Toewijzen

- > Beoordelen of de toewijzingen goed zijn ingevuld, en eventueel in kolom doel, verdeelmethode of cluster een veld aanpassen. Let op dat wat je bij verdeelmethode en cluster invult in de volgende tabbladen benoemd wordt.


2. Verrichtingen

- > Controleren of de clusters juist zijn ingevuld bij de verrichtingen, eventueel aanpassen.

3. Verdeelmethode

- > Controleren of de clusters juist zijn ingevuld bij de verrichtingen, eventueel aanpassen.

Opslaan




- > Als alle kostenplaatsen zijn doorgenomen sla je het geheel op met  linksboven.
- > Je sluit het blad met kruisje rechtsboven en gaat eventueel naar een andere afdeling.

Handelingen & documentatie


- [Handleiding Cognos planning voor kostprijzen](#)
- [Indirecte categorieën](#)

Status

Contributor

Naam
 01 Planning Kostprijs Direct
 02 Planning Kostprijs Basis (Planning & Control)
 03 Planning Kostprijs InDirect (Planning & Control)

Rapporten

Naam
 BICKP0001 Kostprijsopbouw

De voordelen

- Met IBM Cognos BI: de toegankelijkheid, tijdigheid en betrouwbaarheid van managementinformatie zijn sterk vergroot.
- Een webportal met balanced scorecards biedt managers per afdeling actueel inzicht in verschillende bedrijfsaspecten.
- Mogelijkheid om door te klikken naar gegevens uit onderliggende systemen voor detailinformatie.

De voordelen

- Op basis van dit inzicht is het mogelijk ontwikkelingen in de markt en de organisatie snel te signaleren en aan te pakken.
- Ook het planningsproces is geïntegreerd in de webportal en verloopt snel, efficiënt en gecontroleerd.
- Er is meer tijd voor inhoudelijke analyses van kosten en processen, als basis voor een betere sturing en input voor de onderhandelingen met zorgverzekeraars.