

IBM Software
Lotus

IBM : une collaboration plus intelligente.

*La puissance du logiciel IBM Lotus pour mieux tirer parti
de vos logiciels actuels*



IBM

Libérez votre potentiel

Vous disposez d'un logiciel qui vous permet de rester connecté avec vos collaborateurs et vos clients. Vous rédigez peut-être en ce moment des rapports sous Microsoft® Word, ou vous entrez des chiffres dans une feuille Excel ou échangez des informations avec le logiciel IBM Lotus Notes®. Quel que soit le logiciel que vous utilisez, on sait que vous menez à bien ce que vous faites.

Mais votre entreprise recherche sans cesse les moyens d'améliorer sa productivité, ses résultats et de réduire ses coûts. Il vous faut faciliter la recherche de l'information, l'échange des idées et la localisation de ce dont vous avez besoin – de façon instantanée. Comment hisser votre entreprise au niveau supérieur de collaboration sans arrêter les investissements en logiciels que vous avez déjà engagés ? Ou sans obliger les autres à travailler différemment ou à passer beaucoup de temps à apprendre à utiliser un nouveau logiciel ?

Avec la gamme d'outils collaboratifs IBM Lotus®, vous pouvez étendre votre ensemble d'outils existant avec les communications en temps réel, le développement des réseaux sociaux et le partage des connaissances, envoyer à votre patron un message instantané depuis votre classeur de feuilles de calcul Excel, appeler depuis un document Word, échanger sur les fichiers partagés dans le logiciel Lotus Notes ou Microsoft SharePoint.

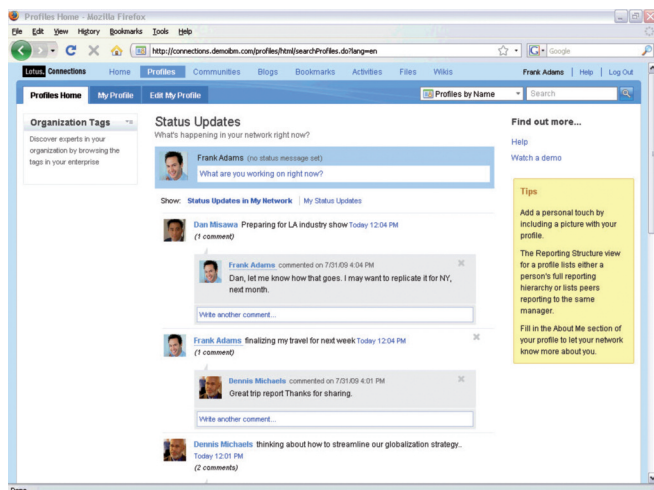


Figure 1 : Les outils sociaux, comme les microblogs vous permettent d'être au fait de l'actualité de votre réseau social.

L'intégration de vos applications avec le logiciel IBM Lotus vous permet de travailler de façon plus intelligente, de libérer votre potentiel et de donner à votre équipe les outils Web 2.0 utilisés au quotidien. Plus de 12 000 clients IBM utilisent déjà le logiciel social, les communications unifiées, la collaboration de groupe et les portails pour une plus grande efficacité – et vous pouvez les rejoindre.

Lotus Connections

Le logiciel IBM Lotus Connections apporte les performances du logiciel social à votre entreprise. Il vous permet de créer, de relier et d'étendre le réseau de communautés de clients, partenaires et collègues de travail pour guider l'innovation. Vous pouvez vous appuyer sur votre matière grise collective pour dégager de meilleures idées, améliorer votre réactivité sur votre segment de marché et devenir une entreprise plus efficace et plus productive – tout en réduisant vos coûts.

Tout cela, Lotus Connections vous l'offre, grâce à huit composants essentiels qui vous permettent de rester en contact avec des personnes importantes, suivre les tendances et les idées émergentes, et affronter en permanence la concurrence :

- **Page d'accueil** – Elle regroupe automatiquement les données sociales essentielles pour vous ; il vous suffit de poster un status « microblog » destiné à d'autres participants.
- **Profils** – Recherche des connaissances au sein de toute l'entreprise à l'aide d'un répertoire et d'un moteur de consultation.
- **Communautés** – Travail en collaboration avec des personnes ayant des intérêts et une expertise en commun, participation à une cause ou un projet particulier, et partage d'informations et d'idées.
- **Blogs** – Ils présentent vos idées dans un forum, reçoivent les commentaires, et permettent de profiter de l'expérience des autres.
- **Signets** – Recherche, enregistrement et partage de contenu en ligne grâce à des signets sociaux partagés.
- **Wikis** – Création et partage du contenu avec vos équipes et les réseaux professionnels.
- **Fichiers** – Partage de documents, de présentations et d'autres fichiers avec vos collègues, ce qui permet d'éliminer les doublons et de désengorger les messageries.
- **Activités** – Affichage, gestion et exécution rapides des tâches avec vos équipes grâce au partage des affectations de tâches, des documents et du contenu.

Tout cela sans sacrifier la sécurité et la tranquillité d'esprit. Le logiciel Lotus Connections vit à l'abri derrière votre pare-feu ; vous pouvez ainsi contrôler l'accès et savoir qui consulte quoi.

Lotus Quickr et Lotus Sametime

Le logiciel IBM Lotus Quickr est un logiciel de travail collaboratif pour le groupe qui vous permet d'avoir accès et d'interagir avec les autres, les informations et les éléments d'un projet dont vous avez besoin pour son exécution rapide.

Lotus Quickr est doté d'un jeu enrichi de fonctions : bibliothèques de contenu pour le partage des informations, forums de discussion visant à stimuler les communications, et wikis qui permettent à l'ensemble de votre groupe de créer et de modifier du contenu. Il inclut aussi des connecteurs qui permettent au groupe de collaborer à des applications Microsoft Office et Microsoft Outlook.

Grâce à ses fonctionnalités collaboratives, simples et intuitives, Lotus Quickr vous permet :

- d'améliorer la productivité et l'efficacité des équipes et des groupes de travail ;
- d'étoffer vos équipes en y intégrant des partenaires de l'entreprise et des clients, et améliorer ainsi les relations ;
- d'éviter les actions en double et les incohérences de contenu ;
- de mettre vos équipes en situation d'organiser et de gérer leurs informations et leurs projets dans un environnement fortement sécurisé sans le support des services informatiques.
- de disposer d'une solution alternative efficace à la messagerie électronique pour le stockage et la gestion du contenu ;
- de s'approprier et de réutiliser les meilleures pratiques afin d'assurer le développement rapide de vos équipes.

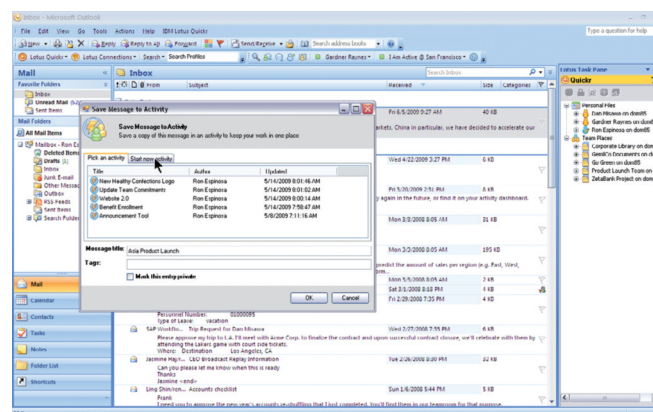


Figure 2 : Le logiciel social d'IBM fonctionne avec des outils que vous utilisez déjà : Microsoft Outlook, Microsoft Office, Lotus Notes, etc...

Le logiciel IBM Lotus Sametime® fournit un ensemble de base de services de communications intégrées et unifiées – audio, vidéo et numérique – qui facilite les contacts et la collaboration efficace en temps réel avec les collègues de bureau, les clients et les partenaires de l'entreprise. Son ensemble complet de fonctions comprend notamment la messagerie instantanée d'entreprise et les fonctions de « présentiel », le chat avec plusieurs participants, la VoIP et la vidéo de point-à-point, les réunions en ligne, les transferts de fichiers, l'information sur les heures de présence, etc...

Lotus Sametime est conçu pour fonctionner et s'intégrer facilement à Lotus Notes, Microsoft Office, Microsoft Outlook et Microsoft SharePoint.

La différence IBM

La gamme de logiciels IBM Lotus est conçue dès le départ pour être à la fois performante et intuitive. C'est pourquoi des centaines de milliers de clients ont adopté nos solutions collaboratives avancées pour améliorer leur productivité, resserrer les relations, stimuler l'innovation et réduire les coûts.

Le logiciel Lotus vous permet de rester organisé, d'échanger, de rechercher l'information et vous connecter avec le bon interlocuteur au bon moment tout en travaillant en permanence avec vos programmes et votre infrastructure existants.

Intégrer de nouveaux outils sociaux, créer des communautés d'entreprises dynamiques, unifier votre stratégie de communications, assurer une collaboration instantanée, relier des groupes virtuels, gérer vos projets et vos documents – tout cela sans sacrifier vos investissements actuels.

La collaboration est non seulement un service que nous fournissons, c'est aussi un élément essentiel de notre philosophie de l'entreprise. Nous collaborons étroitement avec vous pour appréhender votre façon de fonctionner et la façon de valoriser réellement votre action. Nous fournissons aussi en permanence des moyens avancés de collaboration et de développement, ce qui se traduit chaque année par l'introduction d'un grand nombre de nouveaux produits.

Performance, souplesse, simplicité d'utilisation, économies, expérience, choix – c'est tout cela, la différence IBM.

Un retour sur investissement plus rapide pour votre logiciel

IBM Software Services for Lotus et Select IBM Business Partners vous donnent la possibilité de mieux comprendre vos options technologiques et la façon de tirer le meilleur parti des solutions collaboratives Lotus afin de réduire le coût total de propriété de votre infrastructure informatique et d'augmenter votre productivité. Découvrez mieux nos services conseil, formation et le programme Software Accelerated Value pour progresser plus vite sur la voie de la réussite avec la technologie IBM. Pour plus d'informations, visitez notre site :

ibm.com/software/lotus/services

Lotus sait comment améliorer le logiciel que vous utilisez actuellement

Pour en savoir plus, contactez votre représentant IBM ou votre responsable d'affaires IBM, ou visitez notre site :

ibm.com/itsolutions/collaboration

Pour plus d'informations sur l'ensemble de la gamme Lotus, visitez notre site :

lotusknows.com

Smarter software for a Smarter Planet™.



© Copyright IBM Corporation 2010

Compagnie IBM France
17 Avenue de l'Europe
92 275 Bois-Colombes Cedex

Imprimé en France
Janvier 2010
Tous droits réservés.

IBM, le logo IBM et ibm.com, Lotus, Quickr et Sametime sont des marques commerciales ou des marques déposées d'International Business Machines Corporation, aux Etats-Unis, dans d'autres pays, ou à la fois aux Etats-Unis et dans d'autres pays. Si ces termes et d'autres termes IBM de marques déposées sont signalés à leur première apparition dans la présente publication par un symbole de marque déposée (® ou ™), ces symboles indiquent des marques déposées ou des marques commerciales relevant du droit coutumier des Etats-Unis, qui sont la propriété d'IBM à la date de publication du présent document. Il est possible que ces marques commerciales soient aussi des marques déposées ou relevant du droit coutumier dans d'autres pays. Une liste actuelle des marques commerciales IBM est disponible sur Internet à la page « Informations sur les droits de reproduction et les marques commerciales » sur le site ibm.com/legal/copytrade.shtml.

Microsoft est une marque déposée de Microsoft Corporation aux Etats-Unis, dans d'autres pays, ou à la fois aux Etats-Unis et dans d'autres pays.

D'autres noms de sociétés, de produits ou de services peuvent être des marques commerciales ou des marques de service de tiers.

Les renvois dans la présente publication à des produits ou des services IBM n'impliquent pas l'intention d'IBM de les rendre accessibles à tous les pays où opère IBM.

Les informations contenues dans cette publication sont données uniquement à titre indicatif. Bien que tous les efforts soient mis en œuvre pour vérifier l'exhaustivité et l'exactitude des informations contenues dans cette publication, elles sont fournies « telles que d'origine » sans garantie d'une quelconque nature, expresse ou implicite. Ces informations sont également basées sur les programmes et la stratégie produits actuels d'IBM, susceptibles d'être modifiés par IBM sans préavis. IBM ne sera pas tenu responsable du préjudice découlant de l'utilisation de, ou lié à l'utilisation de cette publication ou de tout autre documentation. Aucun élément contenu dans la présente publication n'est destiné, ni n'a pour effet de créer des garanties ou des représentations de la part d'IBM (ou de ses fournisseurs ou donneurs de licence), ou d'altérer les termes et conditions du contrat de licence en vigueur régissant l'utilisation des logiciels IBM.



Recyclable, merci de recycler