



IBM Finance Forum 2013

Freiräume schaffen. Zukunft gestalten.

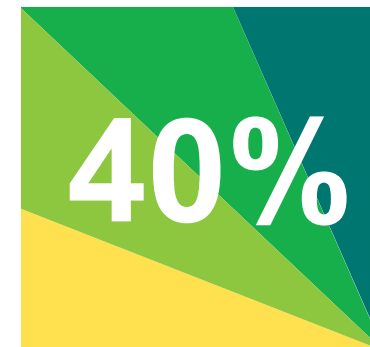
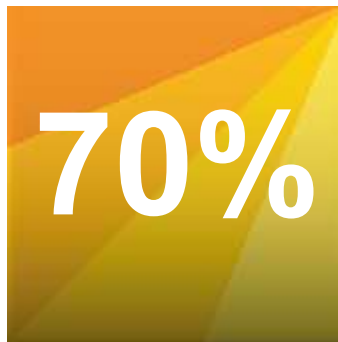
IBM Cognos Performance Management 2013

Michael Kurc

Leiter Financial Performance Management Solutions, Business Analytics

IBM Deutschland GmbH





70% der CFOs haben eine beratende Rolle oder sind Entscheider bei der Entwicklung des Unternehmens
55% der Zeit in der Finanzabteilung wird immer noch für taktische oder transaktionale Aktivitäten verwendet
40% der Unternehmen ermitteln ihre Finanzkennzahlen im Wesentlichen manuell

Quelle: IBM Institute for Business Value, The Global CFO Study 2010

Business Analytics Performance Management 2012

Q1: TM 10.1 + Insight

Q2: Controller 10.1, Express 10.1, FSR 6.6

Q3: Insight 10.2, TM1 10.1 RP1

Business Analytics Performance Management 2013
Neue Lösungen

Sales Performance Management (SPM)

Disclosure Management (DM)

**Organisationen die SPM Technologien einsetzen,
reduzieren die Fehlerquote um mehr als 90%,
reduzieren Prozesszeiten um mehr als 40% und
reduzieren IT/Admin Aufwände um mehr als 50%**

Gartner, Marketscope for Sales Incentive Compensation Management Software, Michael Dunne,

IBM Sales Performance Management ist eine umfassende Lösung, die hilft, die Vertriebsausrichtung und den Vertriebserfolg von der Strategie bis zur Umsetzung zu planen und steuern.

- IBM SPM Beschleunigt die Prozesse der internen Planung des Vertriebes und der Vertriebskanäle um die Ziel der Unternehmensplanung zu erreichen
- IBM SPM bringt Transparenz in alle Ebenen: Management, Vertrieb und Administration

Sales Performance Management



Was sagen diese Zahlen aus?

| | Wertbeitrag | | | | EBITA | | | | Net Working Kapital | | | |
|-------------------------|-------------|----------------|-----------------|----------------|-------------|----------------|-----------------|----------------|---------------------|----------------|-----------------|----------------|
| | Ist | % | Vorschau | % | Ist | % | Vorschau | % | Ist | % | Vorschau | % |
| | Aug 2012 | ggü. Budget | 2012 aktuell | ggü. Budget | Aug 2012 | ggü. Budget | 2012 aktuell | ggü. Budget | Aug 2012 | ggü. Budget | 2012 aktuell | ggü. Budget |
| Divison Materials | 600 | 13% | 600 | 13% | 600 | 13% | 600 | 13% | 600 | 13% | 600 | 13% |
| Steel Americas | 200 | 15% | 200 | 15% | 200 | 15% | 200 | 15% | 200 | 15% | 200 | 15% |
| Steel Europe | 300 | 1% | 300 | 1% | 300 | 1% | 300 | 1% | 300 | 1% | 300 | 1% |
| Materials Service | 100 | 22% | 100 | 22% | 100 | 22% | 100 | 22% | 100 | 22% | 100 | 22% |
| Divison Technologies | 1200 | 4% | 1200 | 18% | 1200 | 18% | 1200 | 18% | 1200 | 18% | 1200 | 18% |
| Plant Technologies | 400 | -4% | 400 | 12% | 400 | 12% | 400 | 12% | 400 | 12% | 400 | 12% |
| Component Technologies | 500 | -2% | 500 | 25% | 500 | 25% | 500 | 25% | 500 | 25% | 500 | 25% |
| Agar Technologies | 300 | 17% | 300 | 17% | 300 | 17% | 300 | 17% | 300 | 17% | 300 | 17% |
| Business Area | 1800 | 8% | 1800 | 15% | 1800 | 15% | 1800 | 15% | 1800 | 15% | 1800 | 15% |
| Business Service | 300 | 4% | 300 | 4% | 300 | 4% | 300 | 4% | 300 | 4% | 300 | 4% |
| IT Services | 400 | 12% | 400 | 12% | 400 | 12% | 400 | 12% | 400 | 12% | 400 | 12% |
| Business Service | 700 | 8% | 700 | 8% | 700 | 8% | 700 | 8% | 700 | 8% | 700 | 8% |
| Group | 2500 | 8% | 2500 | 12% | 2500 | 12% | 2500 | 12% | 2500 | 12% | 2500 | 12% |

„Tabellentapeten“ aus dem „klassischen“ quantitativen Reporting

ODER

Steigern Sie den Informationsgehalt!

| 08. 2012 | | | | | | | | | | | | | |
|------------------------|-------------|----------------|-----------------|----------------|-------------|----------------|-----------------|----------------|---------------------|----------------|-----------------|----------------|--|
| Top Steuerungsgrößen | | | | | | | | | | | | | |
| | Wertbeitrag | | | | EBITA | | | | Net Working Kapital | | | | |
| | Ist | % | Vorschau | % | Ist | % | Vorschau | % | Ist | % | Vorschau | % | |
| | Aug 2012 | ggü. Budget | 2012 aktuell | ggü. Budget | Aug 2012 | ggü. Budget | 2012 aktuell | ggü. Budget | Aug 2012 | ggü. Budget | 2012 aktuell | ggü. Budget | |
| Divison Materials | 600 | 13% | 600 | 13% | 600 | 13% | 600 | 13% | 600 | 13% | 600 | 13% | |
| Steel Americas | 200 | 15% | 200 | 15% | 200 | 15% | 200 | 15% | 200 | 15% | 200 | 15% | |
| Steel Europe | 300 | 1% | 300 | 1% | 300 | 1% | 300 | 1% | 300 | 1% | 300 | 1% | |
| Materials Services | 100 | 22% | 100 | 22% | 100 | 22% | 100 | 22% | 100 | 22% | 100 | 22% | |
| Divison Technologies | 1200 | 4% | 1200 | 18% | 1200 | 18% | 1200 | 18% | 1200 | 18% | 1200 | 18% | |
| Plant Technologies | 400 | -4% | 400 | 12% | 400 | 12% | 400 | 12% | 400 | 12% | 400 | 12% | |
| Component Technologies | 500 | -2% | 500 | 25% | 500 | 25% | 500 | 25% | 500 | 25% | 500 | 25% | |
| Agar Technologies | 300 | 17% | 300 | 17% | 300 | 17% | 300 | 17% | 300 | 17% | 300 | 17% | |
| Business Area | 1800 | 8% | 1800 | 15% | 1800 | 15% | 1800 | 15% | 1800 | 15% | 1800 | 15% | |
| Business Service | 300 | 4% | 300 | 4% | 300 | 4% | 300 | 4% | 300 | 4% | 300 | 4% | |
| IT Services | 400 | 12% | 400 | 12% | 400 | 12% | 400 | 12% | 400 | 12% | 400 | 12% | |
| Business Service | 700 | 8% | 700 | 8% | 700 | 8% | 700 | 8% | 700 | 8% | 700 | 8% | |
| Group | 2500 | 8% | 2500 | 12% | 2500 | 12% | 2500 | 12% | 2500 | 12% | 2500 | 12% | |

Kommentare

Wertbeitrag:

- Steel Americas profitiert von der gestiegenen Nachfrage der Automobilindustrie und dem generell positiven Trend.
- Zur Gegensteuerung im Bereich Division Techn. Können folgende Massnahmen ergriffen werden.

EBITA:

- Steel Americas profitiert von der gestiegenen Nachfrage der Automobilindustrie und dem generell positiven Trend.
- Zur Gegensteuerung im Bereich Division Techn. Können folgende Massnahmen ergriffen werden.

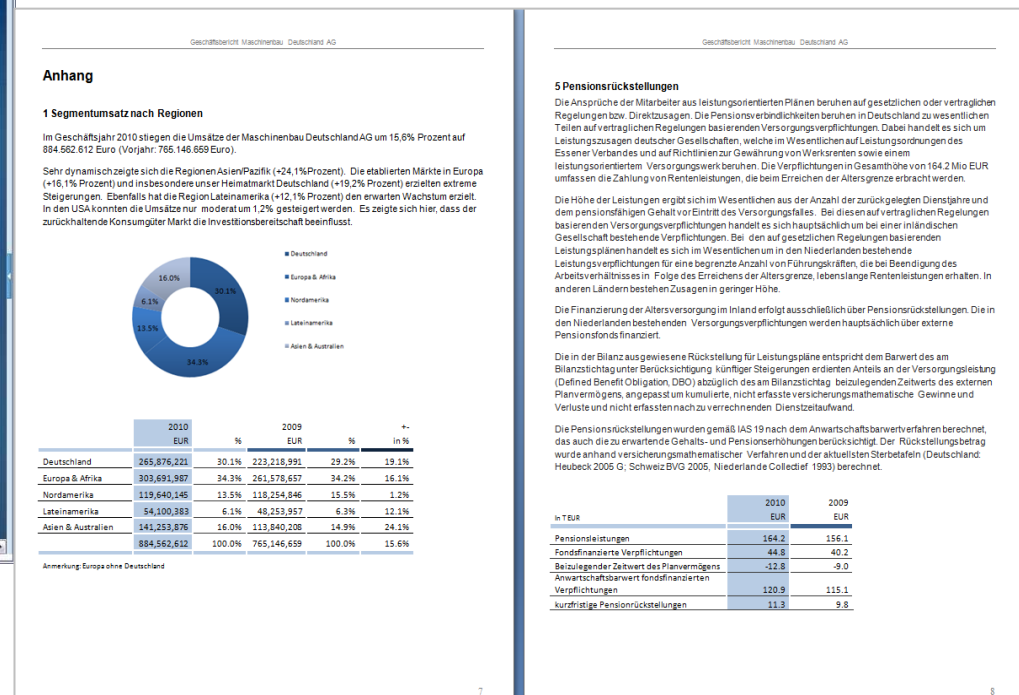
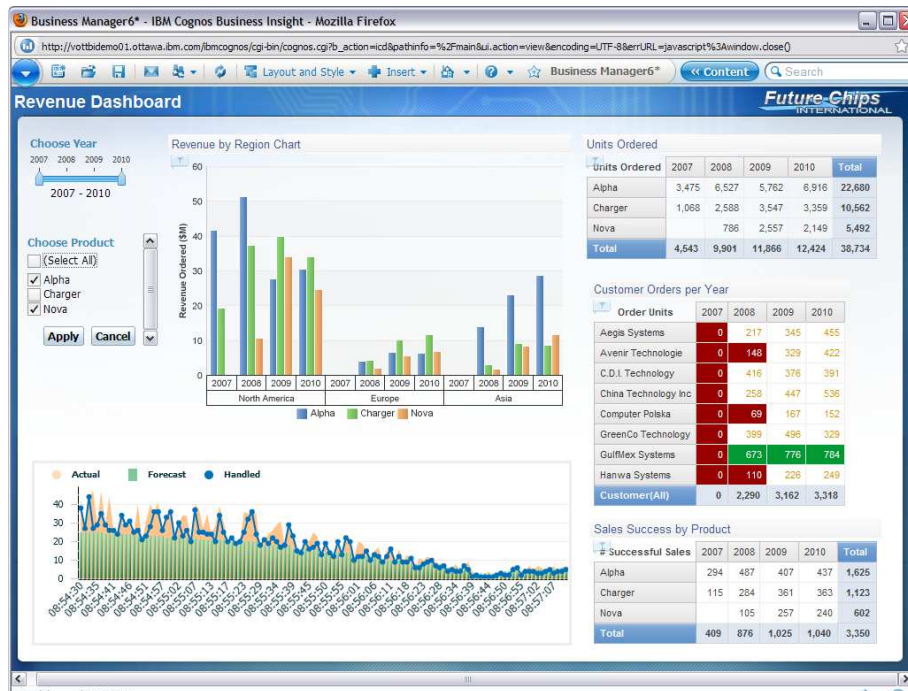
Net Working Kapital:

- Steel Americas profitiert von der gestiegenen Nachfrage der Automobilindustrie und dem generell positiven Trend.
- Zur Gegensteuerung im Bereich Division Techn. Können folgende Massnahmen ergriffen werden.

Zahlen plus Kommentierung und Erläuterung!

Prozessgesteuerte, textorientierte Berichtserstellung

BI Reports, Planung, Projektstatus..... ergänzt durch textorientierte Berichterstellung



...Risikobericht, Studien, Projektdokumentation, Quartals- und Geschäftsberichte, Treasury WP-Berichte, Transferpreisedokumentation, Genossenschaftsberichte, Konzernrichtlinien.....

Textorientierte Berichte und die Herausforderungen bei ihrer manuellen Erstellung

Ein Bericht hat mehrere Datenquellen

Mehrere Autoren und Lektoren in einem kolaborativen Prozess koordinieren

Inhaltliche Abstimmung

Versionskontrolle und -vergleich

Lastminute Änderungen

Audit Trail – wer hat wann wo was geändert

Kopieren - in der nächsten Periode beginnt der Prozess von vorn

