

# LotuspHERE<sup>®</sup> 2009



CREATED WITH LOTUS<sup>®</sup> SYMPHONY™

ID607

# Akıllı Ofisler ve verimli çalışanlar için En kısa yol : Lotus Symphony

- *Ülkü Ceylan – Lotus Ürün Yöneticisi – IBM Türkiye SW Grup*



# Agenda

- Lotus Symphony Nedir? Neye benzer?
- Neden Lotus Symphony kullanmalısınız?
- 5 adımda Symphony'e geçiş ve benimseme .
- Symphony'yi sevmek için 5 neden
- Toros Tarım - Bir symphony hikayesi.



Lotusphere® 2009

# IBM Lotus Symphony – Nedir?

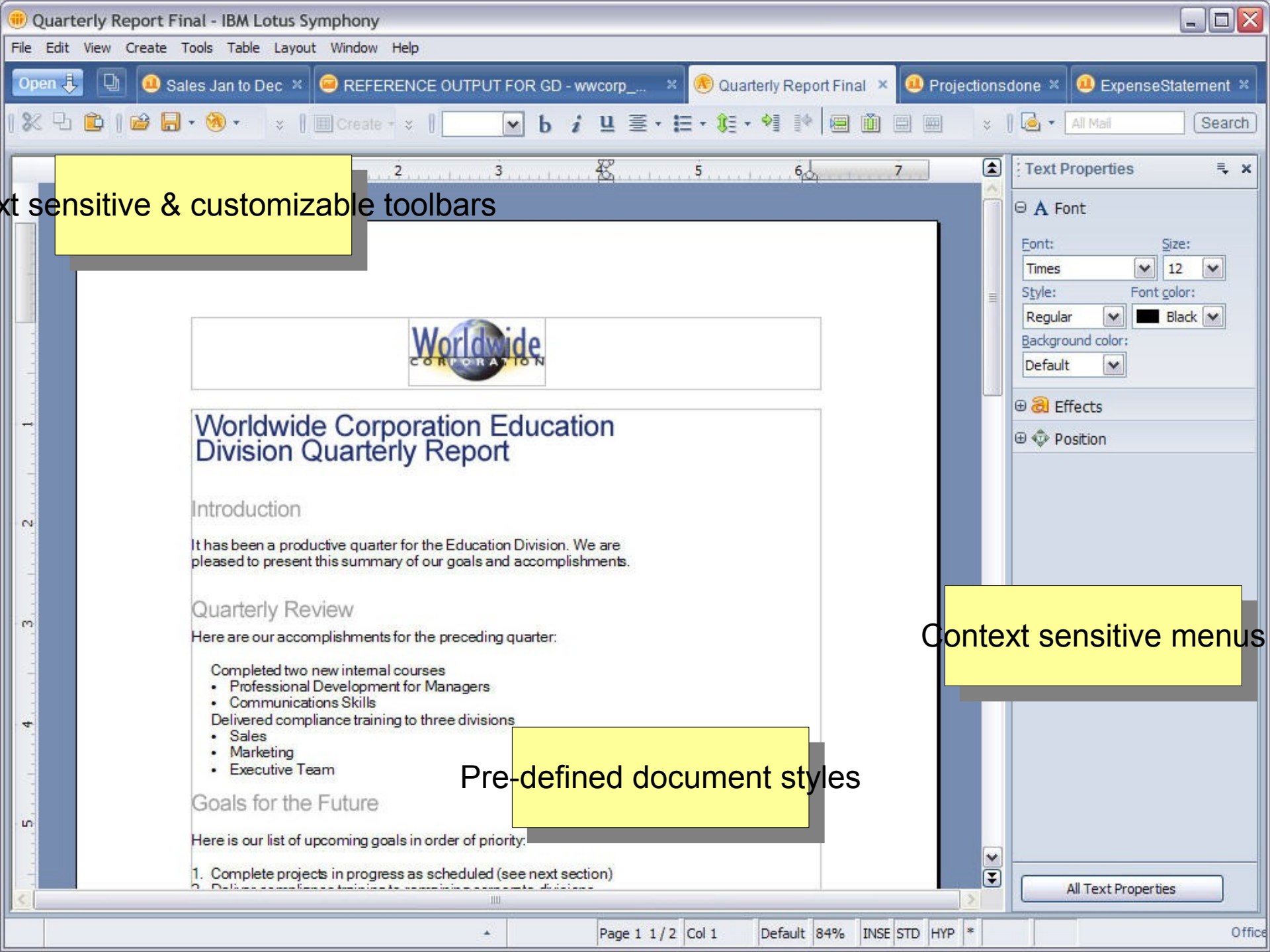
- Ofis Uygulaması kullanmak isteyenlerin çoğunluğu içindir
  - ▶ Dokümanlar, Tablo ve Sunumlarınızı yaratıp, güncelleyip, paylaşabilirsiniz.
  - ▶ Kullanıcılar tarafından gereksinim duyulan pek çok işlevi yerine getirebilir.
  - ▶ OpenDocument Format (ODF) ve
  - ▶ Microsoft Office and diğer doküman formatlarını destekler
  - ▶ Adobe® PDF formatında çıktılar alabilirsiniz.
  - ▶ Ortam ayırmaz Linux, Windows, Mac OS hepsinde çalışır
- Herkes için ücretsizdir.
  - ▶ YAndaki bağlantıdan yüklenebilir [www.ibm.com/software/lotus/symphony](http://www.ibm.com/software/lotus/symphony)
  - ▶ Web tabanlı destek alınabilir, ortak forumları vardır.
- Ayrı bir uygulama olarak ya da Notes kullanıcısı içinden çalışabilir.
- 28 ayrı dilde (Türkçe Dahil) kullanabilirsiniz

# Desteklenen Formatlar

## IBM Lotus Symphony supported file formats

Application	ISO/IEC ODF	Microsoft Office	OpenOffice.org XML	Other formats
Lotus Symphony Documents	.odt	.doc	.SXW	.rtf .txt
Lotus Symphony Spreadsheets	.ods	.xls	.SXC	.CSV
Lotus Symphony Presentations	.odp	.ppt	.SXI	

- Diğer desteklenen dosya yapıları
  - Adobe PDF yapısındaki dokümanlarınızı, tablolarınızı ve sunumlarınızı aktarabilirsiniz
  - Lotus SmartSuite doküman, tablolar ve sunumları




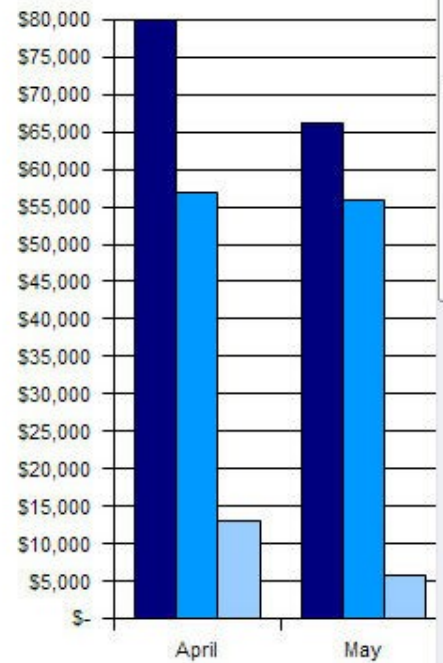
Context sensitive & customizable toolbars

Context sensitive menus

Pre-defined document styles

F45

	A	B	C	D	E	F	G
1	 <b>Projections for Quarter Sales</b>						
2							
3							
4							
5							
10		April	May	June			
11	<b>Operating Expenses</b>						
12	Salary (Office & Overhead)	\$33,244	\$33,244	\$33,244			
13	Advertising	15,925	15,925	12,536			
14	Car, Delivery and Travel	3,986	2,895	6,859			
15	Rent	2,300	2,300	2,300			
16	Telephone	397	397	397			
17	Utilities	479	479	589			
18	Insurance	597	597	597			
19	<b>Total Expenses</b>	<b>\$56,928</b>	<b>\$55,837</b>	<b>\$56,522</b>			
20							
21	<b>Net Profit Before Tax</b>	23,054	10,280	9,570			
22	<b>Income Taxes</b>	5,764	2,570	2,393			
23	<b>Net Profit After Tax</b>	17,291	7,710	7,178			
24	<b>Owner Draw/ Dividends</b>	4,323	1,928	1,794			
25	<b>Adj. to Retained Earnings</b>	<b>\$12,968</b>	<b>\$5,783</b>	<b>\$5,383</b>			
26							
27							
28							
29							
30							
31							
32							
33							



**Text and Cell Properties**

**Font**

Font: Arial Size: 10

Style: Regular Font color: Default

**Effects**

**Appearance**

Cell height: 0.19" Cell width: 1.03"

Use default  Use default

Cell color: No Fill

Cell shadow:

Distance: 0.07" Shadow color: Gray

**Alignment**

All Text and Cell Properties

us. Symphony.

# IBM Lotus Symphony

Be Free. Work Smart.



Create a new Document



Create a new Presentation



Create a new Spreadsheet

Visit the [IBM® Lotus® Symphony™ website](#) for more info!



# Neden Lotus Symphony kullanmalısınız?

## ■ 80 / 20 Kuralı

- ▶ Kullanıcılarınızın %80'i işlerini yapmak için MS Ofis özellik ve işlevlerinden sadece % 20'sini kullanıyorlar



## ■ Finansal değerlendirme

- ▶ 80/20 Kuralına göre ödenen lisans bedelleri çok pahalıdır.
- ▶ Symphony ücretsizdir -- Ücretsiz demek, sizin stratejik projelerinize daha fazla bütçe ayırabilmeniz anlamına gelir.



## ■ Standartlar ve esneklik açısından değerlendirme

- ▶ Eclipse tabanlı olduğundan pek çok işletim sisteminde çalışır sizi kısıtlamaz



## ■ Genişleme / Entegrasyon

- ▶ Diğer IBM yatırımlarından daha fazla fayda elde etmenizi sağlar.
- ▶ Symphony'yi kullanırken diğer uygulamaları daha fonksiyonel olarak kullanabilirsiniz.
- ▶ Symphony kullanımınızı eklentiler(Plug-in) aracılığıyla genişletebilir geliştirebilirsiniz.



# Symphony'ye geçiř – 5 Adım...

Initiate  
Bařla

Plan  
Planla

Pilot

Deploy  
Devreye al

Extend  
Yaygınlařtır

Lotus software

- Yaklařım ařağıdaki önceliklere göre oluřturulmuřtur
  - ▶ Proje risklerini minimize etmek
  - ▶ Ofis ieriklerinin iřinizle nasıl kullanıldıđını belirlemek.
  - ▶ Symphony'yi iř ihtiyalarına göre deperlendirme.
  - ▶ Eđitim, Destek ve ierik dnřtrmeyi kapsayan bir geiř planı oluřturmak
- Her ařama tavsiye edilen diđer etkinlikleri de ierebilir.
  - ▶ Gelin bunlara ayrıntılı bakalım...



# Yeni kullanıcıların soracakları 5 önemli soru

- 1 Lotus Symphony kullanınca eski Microsoft Office dosyalarım nasıl görünecek ve nasıl açılacak.
- 2 Kullanırken hangi Tercihler (Preferences) seçeneklerini kullanmalı ve nasıl ayarlamalıyım?
- 3 Hangi sürümü kullanmalıyım, Notes ile bütünleşik çalışanı mı yoksa kendi başına (stand-alone) sürüm mü benim için doğru?
- 4 Daha iyi çalışabilmek için nasıl bir kişiselleştirme / özelleştirme seçeneği kullanabilirim.
- 5 ??? özellik ne zaman eklenecek? ??? = Herkese göre değişir.



# Symphony'yi sevmek için en önemli 5 neden...

- Farklı sırada kullanmanız gerekebilir.
- Symphony ile PDF dosyası oluşturabilirsiniz.
- Symphony'ye ait bir kullanıcı grubu var. Sıkıntılarınızı paylaşır, çözüm bulursunuz.
- Plug-in lerle Symphony'inize size özel pek çok ek katabilirsiniz. Her gün yeni bir Plug-in le tanışabilirsiniz.
- Pek çok dilde kullanılabilir, birden fazla dil kullanarak yazılarınızın doğruluğunu kontrol edebilirsiniz.
- Basit ve fonksiyonel arayüz
-

---

- TESEKKÜRLER....

-

UYUMLU  
BİRLİKTELİĞİN  
VERİMLİLİĞİ

TOROS NERDE, BEREKET ORDA

- **Oturum içeriđi:**

- 
- 

- **TOROS TARIM**

- **TOROS ve Lotus**

- **TOROS ve  
Symphony**

- 
- 
-



TOROS TARIM

ANA SAYFA HAKKIMIZDA HABERLER BIZE ULASIN INSAN KAYNAKLARI SITE HARITASI BAGLANTILAR ENGLI

11 Aralık, Pazartesi

TEKFEN GRUBU, 50.YILINI ÇALIŞANLARIYLA KUTLUYOR

HABERLER

Toros Tarım İzmir Torbalı'daki Tahıl Depolarını Hizmete Açtı

1200 Çalışan

550.000 t depolama

7 Bölge

4 Fabrika

1 Biyoteknoloji üssü

2 Deniz Terminali

700 Bayi

TEKFEN kuruluşu

Üretim ve pazarda lider;

Klasik Gübre; Özel Ürünler; Tohum; Teknolojik Tarım; Fide; Akaryakıt; Antrepolar

Deniz Terminali; Çitfçi eğitimleri;

2002-2006 TOROS TARIM



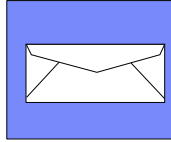
Seval UZUNAL

Mayıs, 2009

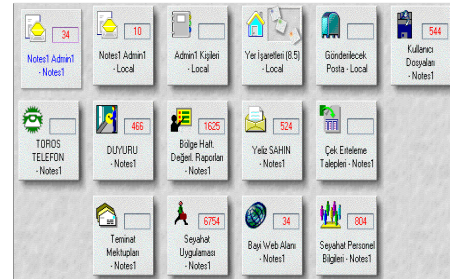
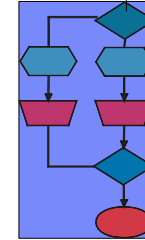
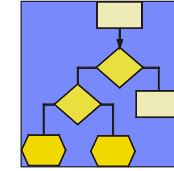
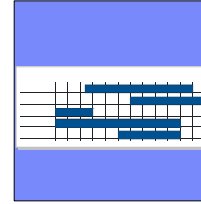


# TOROS ve LOTUS

1997

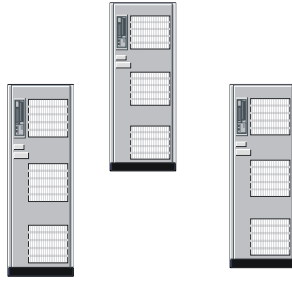


1998 - 2009



# TOROS ve SYMPHONY

2008



Lotus Notes 8,

Sunuculara kuruluř

# TOROS ve SYMPHONY

2009



**35 sınıf,**

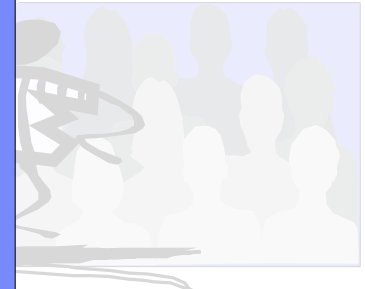
**12 farklı yer,**

**300 kadar katılımcı,**

**5 aya yayılan eğitim,**

# TOROS ve SYMPHONY

## GEÇİŞ YAKLAŞIMI



# MERAK EDİLENLER...



Onca XLS ne olacak?  
Açacak mı?  
Yavaş mı?  
Başkasına gönderince?  
.....

# SORULAR, SORULAR,....

**Sonrakiler için**

**[seval\\_uzunal@yahoo.com](mailto:seval_uzunal@yahoo.com)**

# LOTUS SYMPHONY İLE HAZIRLANMIŞ TÜRKÇE BİR SUNUM İZLEDİNİZ.



**Dilinizden  
utanmayın!**

Türkçe dünyanın en köklü,  
en zengin ve en güzel dillerinden biri.  
Onu yabancı sözcüklerle kirlletmeyin.  
Türkçe kullanın!

**TEŞEKKÜRLER**

