

Intégrer les personnes et les processus métier



logiciels **Lotus**



Catalogue des produits Lotus



La vision Lotus

Augmenter la productivité d'un nombre croissant de personnes dans le cadre de leurs tâches quotidiennes.



Mission

IBM propose des produits et services logiciels Lotus qui permettent aux communautés de répondre rapidement aux problèmes et aux opportunités en utilisant leur jugement, leur savoir-faire et leur expérience.



Proposition de valeur

Vos résultats dépendent de vos collaborateurs.

Le logiciel IBM Lotus met l'accent sur le côté humain des affaires, et offre des solutions permettant aux employés de collaborer, d'apprendre et de profiter au maximum de leur savoir collectif, indépendamment de leur lieu de leur travail et au-delà des frontières organisationnelles. Il peut notamment aboutir à un gain de rapidité, de souplesse et de compétitivité.

Leader incontesté, Lotus a apporté de la valeur à des milliers d'organisations à travers le monde, via des solutions ouvertes et flexibles mais aussi hautement sécurisées et fiables. A présent, IBM Lotus propose de nouvelles solutions innovantes pour l'avenir.



Catalogue des produits Lotus – 2004

Logiciels de messagerie Lotus	<ul style="list-style-type: none">– IBM Lotus Workplace Messaging– IBM Lotus Domino– IBM Lotus Notes– IBM Lotus Domino Web Access (iNotes)– IBM Lotus Domino Access for Microsoft Outlook– IBM Lotus Domino Express
Logiciels Lotus de collaboration en temps réel et en équipe	<ul style="list-style-type: none">– IBM Lotus Workplace Team Collaboration– IBM Lotus Instant Messaging and Web Conferencing (Sametime)– IBM Lotus Web Conferencing– IBM Lotus Team Workplace (QuickPlace)– IBM Lotus Enterprise Meeting Server
Logiciels Lotus de développement d'applications et de portail	<ul style="list-style-type: none">– IBM Lotus Domino Designer– IBM Lotus Enterprise Integrator– IBM Lotus Enterprise Script Builder– IBM Lotus Workflow– IBM Lotus connectors– IBM Lotus Domino Toolkit for WebSphere Studio– IBM Lotus Domino Application Portlet– IBM WebSphere Portal Enable for Multiplatforms– IBM WebSphere Portal Extend for Multiplatforms– IBM WebSphere Portal – Express– IBM WebSphere Portal – Express Plus
Logiciels Lotus de gestion de documents et de contenu Web	<ul style="list-style-type: none">– IBM Lotus Workplace Documents– IBM Lotus Workplace Web Content Management– IBM Lotus Domino Document Manager (Domino.Doc)– IBM Lotus Extended Search
Logiciels Lotus de formation	<ul style="list-style-type: none">– IBM Lotus Workplace Collaborative Learning– IBM Lotus Virtual Classroom– IBM Lotus Learning Management System
Logiciels Lotus d'administration et d'accès à distance	<ul style="list-style-type: none">– IBM Lotus Domino Everyplace– IBM Lotus EasySync Pro– IBM Lotus Domino Unified Communication Services– IBM Lotus Instant Messaging Everyplace (Sametime Everyplace)– IBM WebSphere Everyplace Access for Lotus Domino
Logiciels Lotus d'offres et de solutions	<ul style="list-style-type: none">– IBM Software Solution for On Demand Workplace– IBM Lotus Workplace for Business Controls and Reporting
Services logiciels Lotus	<ul style="list-style-type: none">– IBM Software Services for Lotus (ISSL)– IBM Lotus Business Partners

Logiciels de messagerie Lotus

Les facteurs essentiels pour déterminer la solution de messagerie correspondant le mieux aux besoins spécifiques de votre entreprise sont la flexibilité et le choix.

IBM propose une sélection de produits de messagerie pouvant être utilisés dans de nombreuses combinaisons pour répondre à moindre coût à vos besoins en termes de plate-forme et de fonctionnalités.

Les logiciels de messagerie IBM Lotus proposent des fonctions de courrier électronique, de gestion des contacts personnels, de calendrier et de planification, et peuvent s'intégrer à un environnement de développement d'applications puissant, ce qui permet de relier les personnes indépendamment de l'endroit où elles se trouvent ou de leur connectivité. A la fois très sécurisés, évolutifs, fiables et maniables, les logiciels de messagerie Lotus aident à garantir une expérience collaborative complète, avec des bases de données relationnelles en arrière-plan et une messagerie instantanée intégrée. Ils permettent de plus de se connecter à de nombreux appareils mobiles. Pour plus d'informations, visitez le site :

ibm.com/lotus/messaging

Produits de messagerie Lotus

IBM Lotus Workplace Messaging

Ce produit procure une messagerie Web à coût réduit pour l'environnement Lotus Workplace. Il peut être utilisé soit de façon autonome, soit pour étendre facilement votre infrastructure de messagerie existante aux utilisateurs ne possédant pas actuellement de poste de travail équipé d'un accès au courrier électronique. Il est basé sur une plate-forme à standards ouverts, évolutive et très sécurisée. Il utilise à présent la nouvelle Workplace Client Technology d'IBM, et, outre la prise en charge des navigateurs Web basiques, il délivre une expérience client riche : vous bénéficiez ainsi des fonctions traditionnellement disponibles sur la messagerie de bureau, mais avec une facilité de gestion et des réductions de coûts caractéristiques d'une messagerie Web. Visitez le site :

ibm.com/lotus/workplacemessaging

IBM Lotus Domino

Grâce à un choix de serveurs, ce produit offre une base multi plates-formes complète, fiable, évolutive et sécurisée pour les environnements de collaboration et d'entreprise à la demande. Il propose diverses solutions, depuis la messagerie d'entreprise jusqu'aux applications Web. Les solutions logicielles Domino constituent également des éléments clé de l'environnement Lotus Workplace. Visitez le site :

ibm.com/lotus/notesanddomino



Il existe différents clients de messagerie Lotus Domino :

IBM Lotus Notes

Client de messagerie Lotus Domino, complet et hautement sécurisé, pour le courrier électronique, la gestion d'agenda, la planification de groupe, l'accès au Web et la gestion de l'information – le tout dans un environnement convivial et personnalisable – en mode connecté ou déconnecté. Visitez le site :

ibm.com/lotus/notes

IBM Lotus Domino Web Access (iNotes)

Le client Web le plus avancé du secteur, offrant aux navigateurs Web connectés ou déconnectés les principales fonctions Lotus Domino : messagerie, collaboration et gestion des informations personnelles. Visitez le site :

ibm.com/lotus/dominowebaccess

IBM Lotus Domino Access for Microsoft® Outlook

Les fonctions natives de Lotus Domino – messagerie, agenda, réplication, annuaire, fonctionnalités de sécurité et accès au Web – transposées dans Microsoft Outlook, en mode connecté ou déconnecté – pour que vous puissiez progressivement abandonner les serveurs Exchange alors que vos utilisateurs continuent à se servir d'Outlook. Visitez le site :

ibm.com/lotus/dominoaccessforoutlook

Il est possible d'accéder à son environnement de messagerie Domino à partir de terminaux légers (Téléphones mobiles, Assistants personnels, voix... : WebSphere Everyplace Access et WebSphere Voice). La plate-forme collaborative IBM Lotus Workplace (J2EE) offre également un accès aux applications Domino existantes à travers des « portlets » disponibles en standard.

IBM Lotus Domino Express

Procure trois versions de logiciel de collaboration conçues spécialement pour les PME. *Lotus Domino Messaging Express* propose aux entreprises de petite taille une messagerie d'entreprise complète, des fonctions de planification de groupe, et bien d'autres avantages. *Lotus Domino Collaboration Express* y ajoute toute la puissance des applications personnalisées Domino. Ces deux produits prennent en charge l'ensemble des types d'accès client, de la simple messagerie Web aux applications de navigateur, en passant par les messageries POP3 et IMAP, les messageries HTML enrichies et dynamiques, et IBM Lotus Notes ou Microsoft Outlook. En outre, les utilisateurs peuvent disposer de plusieurs types d'accès à la même messagerie et aux mêmes applications, par exemple la messagerie Notes sur l'ordinateur de bureau et Domino Web Access aux bornes Internet des aéroports. *Lotus Domino Utility Express* offre un accès presque illimité

aux applications collaboratives (et pas aux fichiers courrier individuels), ce qui en fait un choix de première classe pour les sites Web de haut niveau, les applications intranet ou extranet en libre service, et les communautés Internet. Selon vos besoins, vous pouvez choisir d'accéder à vos applications Domino à l'aide d'un navigateur Web ou d'une licence client Lotus Notes acquise séparément, pour rendre vos applications disponibles aux utilisateurs à l'intérieur de votre entreprise, mais aussi à l'extérieur. Visitez le site : ibm.com/lotus/dominoexpress

Logiciels Lotus de collaboration en équipe et en temps réel

Pour collaborer avec vos collègues, clients, partenaires commerciaux et fournisseurs, et générer des résultats. Utilisez la détection de présence pour voir, à partir de votre ordinateur de bureau ou d'un dispositif sans fil, qui est connecté et disponible pour une conversation. La messagerie instantanée vous permet de discuter en temps réel. Les conférences Web vous permettent de partager un document, une application ou tout votre ordinateur de bureau, ou d'organiser une session de type tableau blanc. Enfin, vous pouvez utiliser les espaces d'équipe pour centraliser et partager les informations concernant un projet ou une initiative ponctuelle. Lotus propose toute une gamme de produits de collaboration en équipe et en temps réel,

pouvant être utilisés de façon autonome, sous forme de solution intégrée ou avec d'autres applications. Ces produits sont disponibles dans plusieurs langues, prennent en charge diverses plateformes et respectent les standards. Qui plus est, ils sont conçus pour vous aider à répondre aux besoins spécifiques de votre entreprise. Pour plus d'informations, visitez le site

ibm.com/lotus/realtimeandteamcollaboration

Produits Lotus de collaboration en équipe et en temps réel

IBM Lotus Workplace Team Collaboration

Ce produit allie messagerie instantanée, détection de présence, conférences Web et espaces d'équipe personnalisables, exclusivement pour l'environnement évolutif Lotus Workplace. Les fonctions de Lotus Workplace Team Collaboration peuvent être combinées à d'autres produits Lotus Workplace : une manière simple et économique d'améliorer sensiblement la collaboration et l'interaction humaine. Visitez le site : ibm.com/lotus/workplaceteamcollaboration

IBM Lotus Instant Messaging and Web Conferencing (IBM Lotus Sametime)

Grâce à la détection de présence, la messagerie instantanée hautement sécurisée et les conférences Web, ce produit augmente la réactivité et



l'accès aux spécialistes, permettant aux utilisateurs de se contacter ou de se rencontrer rapidement, de partager des informations et de collaborer en temps réel sans quitter leur bureau. Un système d'équipes réparties partageant leurs informations, leurs présentations ou leurs tableaux blancs et participant à des réunions virtuelles en ligne, peut réduire considérablement les frais de voyages d'affaires et étendre votre portée à un plus grand nombre de clients, fournisseurs et vendeurs. Il permet aux entreprises, communautés et équipes de travailler plus efficacement et à un moindre coût. Visitez le site :

ibm.com/lotus/sametime

IBM Lotus Web Conferencing

Grâce à une simulation intuitive de salle de réunion, ce produit permet à ses utilisateurs de collaborer en ligne, en temps réel et dans un environnement hautement sécurisé, quel que soit leur lieu de travail. Les participants peuvent se servir du Web pour visualiser des présentations, des documents et des applications partagés, et avoir recours au tableau blanc en ligne pour exposer des idées de manière spontanée. Basé sur le produit phare du marché, Lotus Instant Messaging and Web Conferencing. Visitez le site :

ibm.com/lotus/webconferencing

IBM Lotus Team Workplace (IBM Lotus QuickPlace)

Ce produit vous permet de créer et de partager instantanément sur le Web des espaces de travail hautement sécurisés. Les équipes peuvent déployer cette solution Web en libre service pour se rassembler et collaborer rapidement – en utilisant des espaces de discussion, des bibliothèques de fichiers, des agendas de groupe, la gestion des tâches et la messagerie instantanée, et également en créant et en éditant des documents à l'aide des outils familiers de Microsoft Office. Visitez le site :

ibm.com/lotus/quickplace

IBM Lotus Enterprise Meeting Server

Fournit aux communautés Lotus Instant Messaging and Web Conferencing une infrastructure très évolutive pour gérer des environnements de conférence Web étendus et répartis sur l'ensemble de la planète. Ce produit complémentaire se charge de l'équilibrage de la charge, du basculement et de l'administration centrale pour les serveurs Lotus Instant Messaging and Web Conferencing, afin de créer une infrastructure de réunion fiable et intégrée pour votre entreprise. Visitez le site :

ibm.com/lotus/sametime

Logiciels Lotus de portail et de développement d'applications

Depuis 1989, Lotus Domino fournit à ses clients bien plus qu'un service de courrier électronique. Beaucoup choisissent Lotus Domino plutôt que ses concurrents en raison de l'excellent retour sur investissement que procurent ses fonctions avancées de développement d'applications. Que vous utilisiez des bases de données de discussion à unité d'exécution simple pour que les employés et les communautés étendues partagent leurs connaissances, ou que vous exécutiez des applications métier centrales centrées sur les personnes (gestion de la relation client, assistance technique ou gestion de la chaîne logistique), Lotus Domino peut contribuer à la prospérité de votre entreprise.

- *Intégrez vos applications Domino à IBM DB2, Oracle ou SAP. Vos applications Domino s'intégreront aux solutions Lotus Workplace et WebSphere Portal, de façon à étendre davantage votre investissement, vos solutions Domino devenant accessibles à un nombre croissant de personnes utilisant toujours plus d'appareils différents.*
- *WebSphere Portal simplifie et intègre l'accès à vos applications Lotus Workplace et Domino – ainsi qu'à d'autres informations, processus métier et applications.*

Les offres Lotus et WebSphere constituent la solution de portail collaboratif la plus complète du marché actuel. Utilisées ensemble, elles créent des solutions de portail procurant un point unique et personnalisé d'accès à l'information, aux applications, aux outils de bureau et aux spécialistes. En un clin d'œil, vous pouvez trouver et partager des informations au sein de nombreuses applications, et localiser des personnes situées à des endroits différents afin qu'elles puissent travailler plus efficacement et prendre de meilleures décisions. La famille de produits WebSphere Portal regroupe le logiciel de collaboration Lotus, IBM WebSphere Application Server, le logiciel de gestion des systèmes IBM Tivoli et le logiciel de gestion des données DB2, qui utilisent les avantages des différentes solutions du portefeuille de logiciels IBM.

Pour plus d'informations, visitez le site : ibm.com/lotus/appdevandportal

Portails et solutions permettant de développer et d'intégrer les applications IBM Lotus Domino Designer

Ce produit vous aide à construire et à déployer rapidement des applications collaboratives très sécurisées dans l'environnement Lotus Domino. Lotus Domino Designer, environnement de développement d'applications ouvert et intégré, offre des workflows et une prise en charge multi plates-formes. Visitez le site : ibm.com/lotus/dominodesigner



IBM Lotus Enterprise Integrator

Permet un échange des données très performant et évolutif entre les applications Lotus Domino et de nombreuses applications hôte et relationnelles.

Visitez le site :

ibm.com/lotus/lei

IBM Lotus Enterprise Script Builder

Service de développement et d'exécution très performant pour intégrer les systèmes de l'entreprise aux applications Domino.

Visitez le site :

ibm.com/lotus/esb

IBM Lotus Workflow

Fournit une plate-forme pour automatiser, affiner et gérer des processus métier complexes, afin d'améliorer le temps de réponse et de réduire les coûts pour les applications Lotus Domino et celles basées sur la technologie Java™. Visitez le site :

ibm.com/lotus/workflow

Connecteurs IBM Lotus

Grâce à cet ensemble de connecteurs Lotus, exploitez l'accès natif à une grande variété de structures de données, telles que DB2, Oracle, Sybase, SQL Server,

ODBC et des systèmes de fichiers. L'accès aux systèmes ERP et aux systèmes de traitement des transactions – tels que SAP, PeopleSoft et Oracle – est possible via des connecteurs spécifiques. Ces connecteurs constituent une base solide pour toutes les offres d'intégration de l'entreprise. Visitez le site :

ibm.com/lotus/notesanddomino

IBM Lotus Domino Toolkit for WebSphere Studio

Permet de créer facilement des applications intégrées Domino et WebSphere en connectant de façon quasitransparente les bases de données Domino à WebSphere Studio. Afin d'élaborer des pages sophistiquées pour les applications, les développeurs peuvent créer des pages JavaServer Pages dans WebSphere Studio quasiment sans aucune programmation, ainsi que des éléments d'accès dans les bases de données Domino – formulaires, vues et boutons d'action – à l'aide d'une interface glisser-déposer visuelle. Visitez le site : ibm.com/lotus/products/product4.nsf/wdocs/toolkitwsstudio

IBM Lotus Domino Application Portlet

Portlet prêt à l'emploi qui vous permet d'intégrer facilement toutes les applications Web Domino version 5 ou ultérieures, avec Lotus Workplace ou WebSphere Portal. Visitez le site : ibm.com/lotus/notesanddomino

IBM WebSphere Portal Enable for Multiplatforms

Ce produit vous aide à créer des portails évolutifs simplifiant et accélérant l'accès aux informations et applications personnalisées. Une offre d'entrée de gamme, très flexible, qui procure les principales fonctions de portail pour les entreprises qui souhaitent lancer rapidement un portail. Visitez le site : ibm.com/software/genservers/portal/enable

IBM WebSphere Portal Extend for Multiplatforms

Rajoute à la structure de portail WebSphere Portal Enable des fonctions collaboratives enrichies provenant de Lotus, telles que la détection de présence, la messagerie instantanée, et les espaces de travail en équipe. Produit conçu pour des organisations déployant plusieurs portails interentreprises (B2B), grand public (B2C) et intra entreprise (B2E), qui proposent des fonctions de travail en équipe et de collaboration. Visitez le site : ibm.com/software/genservers/portal/extend

IBM WebSphere Portal – Express et IBM WebSphere Portal – Express Plus

Permettent aux PME-PMI de déployer une solution de portail rapidement, simplement et à coût réduit. Offre une grande convivialité et, avec WebSphere Portal – Express Plus, un environnement collaboratif riche basé sur la technologie Lotus. Ces solutions puissantes pour PME sont conçues pour fonctionner à partir d'un seul serveur. Visitez le site : ibm.com/software/genservers/portalexpress

Plate-forme collaborative intégrée pour les PME-PMI et départements des grandes entreprises

IBM Workplace Services Express

Solution de travail collaboratif totalement intégrée et basée sur des standards ouverts. Outils bureautiques, accès à la messagerie/agenda/annuaire de l'entreprise, gestion documentaire, indication de présence et conversation en temps réel...le tout avec des capacités de portail pour faciliter l'administration, le déploiement de nouveaux services et l'intégration des données au niveau visuel. Economique, fiable, simple à utiliser et très rapide à installer, IBM Workplace Services Express offre aux PME-PMI une solution technologiquement ouverte et fonctionnellement intégrée pour le développement du travail collaboratif en entreprise. Visitez le site : lotus.com/products/product5.nsf/wdocs/workplaceservicesexpresshome



Logiciels Lotus de gestion de documents et de contenu Web

Facilitez la tâche de tous vos employés avec les logiciels de gestion de documents et de contenu Web. Ils pourront ainsi créer, organiser, partager et publier des informations importantes pour l'entreprise, ce qui vous permet de procurer les bonnes informations aux bonnes personnes, à la demande, où et quand elles le souhaitent. Les produits Lotus de gestion de documents et de contenu Web font partie intégrante du portefeuille IBM Content Management, qui comprend notamment des licences à usage limité pour DB2 et d'autres produits de gestion des données. Ils sont disponibles à la fois pour les environnements Lotus Domino et Lotus Workplace. Pour plus d'informations, visitez le site : ibm.com/lotus/docandwebcontentmanagement

Produits Lotus de gestion de documents et de contenu Web

IBM Lotus Workplace Documents

Utilisant la technologie de riche client IBM Workplace, Lotus Workplace Documents est un produit de gestion documentaire basé sur des standards ouverts tels que J2EE. Il est dédié à l'environnement Lotus Workplace, et procure des fonctions intuitives d'organisation, de partage, de traitement et d'édition des documents, notamment à travers sa suite bureautique intégrée

(compatible avec les principales suites bureautiques du marché). Il est accessible via un navigateur Web standard ou la nouvelle expérience client enrichi, pour la flexibilité et le choix du client. Il facilite le processus de gestion du cycle de vie des documents, depuis la création collaborative jusqu'à l'archivage, tout en simplifiant la localisation, le stockage et la gestion des documents importants, notamment les feuilles de calcul, les présentations, les dessins, les courriers électroniques, etc. Visitez le site : ibm.com/lotus/workplacedocuments

IBM Lotus Workplace Web Content Management

Aide à rationaliser le processus de gestion de contenu Web. Doté de fonctionnalités de déploiement rapide de contenu et d'une interface pointer-cliquer, le produit Lotus Workplace Web Content Management contribue à l'élimination des goulets d'étranglement informatiques et Web. Pour cela, il confie la création et la gestion de contenu à des spécialistes, et leur permet de publier partout où ils le souhaitent un document qu'ils n'ont besoin de créer qu'une seule fois. Il réduit le temps de développement et d'implémentation du contenu grâce à son architecture à base de composants réutilisables. Référentiels de contenu possibles : Lotus Domino, DB2 Content Manager ou Oracle. Visitez le site : ibm.com/lotus/workplacewebcontentmanagement

IBM Lotus Domino Document Manager (Domino.Doc)

Solution prête à l'emploi pour organiser les documents en vue d'un accès partagé, efficace et sécurisé par les équipes de travail. Il comprend des fonctions de contrôle de version afin que chacun dispose de la dernière mise à jour, et d'automatisation des processus liés aux documents, tels que l'approbation, l'assemblage et la publication, l'archivage et la gestion des enregistrements. Gestion efficace et prévisible des documents tout au long de leur cycle de vie, avec contrôle de version, création collaborative de documents (extraction et archivage), indexation, accès, rendu, conservation et archivage de documents, création de nouvelles procédures efficaces et construction d'une base solide pour les processus de gestion de contenu. Visitez le site :

ibm.com/lotus/dominodoc

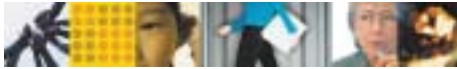
IBM Lotus Extended Search

Technologie évolutive, basée sur le serveur, qui effectue une recherche parallèle entre les différentes sources de contenu et de données, et regroupe les résultats de cette recherche avant de les

renvoyer vers une application Web. Elle s'intègre facilement à vos applications e-business pour rechercher toutes les informations dont vous avez besoin à partir d'une interface intuitive : une seule recherche vous permet donc de trouver des informations pertinentes à partir de différentes sources, sans avoir à créer des index supplémentaires. Visitez le site : ibm.com/lotus/extendedsearch

Logiciels de formation Lotus

Les logiciels de formation Lotus permettent à votre organisation d'accroître la productivité de ses employés, d'accélérer leur rentabilité et d'optimiser le capital humain. Ils peuvent vous rendre plus compétitif en vous permettant de recruter, de fidéliser et de former des employés, mais également de raccourcir les cycles de vente et de développement des produits. Ces logiciels contribuent à réduire les frais de déplacement et les pertes de productivité car, grâce à un accès à la formation disponible partout et à tout moment, votre entreprise multinationale peut former à peu de frais un personnel dispersé. Lotus propose un ensemble de modules flexibles, basés sur des standards, dont l'implémentation



peut se faire à l'échelle du département aussi bien qu'à celle de l'entreprise, et qui s'intègrent les uns aux autres, aux autres systèmes de formation, aux systèmes back-end de l'entreprise, aux portails et aux espaces de travail à la demande. La conception modulaire de ces composants vous permet de vous concentrer dans un premier temps sur les domaines qui auront le plus d'impact sur votre entreprise. Vous pouvez combiner Lotus Workplace Collaborative Learning ou Lotus Learning Management System avec Lotus Virtual Classroom, afin de créer et de suivre les documents Web, de planifier les classes et les cours, d'effectuer les évaluations des stagiaires, de gérer les activités d'inscription des stagiaires et de créer des supports de cours. Vous pouvez ainsi proposer aux stagiaires et aux formateurs toute une gamme d'activités de formation, incluant notamment la formation en classe par un formateur et d'autres offres de formation, par exemple la formation en ligne, les programmes de formation sur ordinateur, la formation au rythme du stagiaire et les sessions de cours virtuels en direct. Pour plus d'informations, visitez le site :

ibm.com/lotus/learning

Produits de formation Lotus

IBM Lotus Workplace Collaborative Learning

Système complet de gestion de la formation, souple et basé sur des standards, qui vous permet de fournir, de personnaliser et de gérer des programmes de formation pour l'entreprise de manière plus efficace. Complétant l'architecture modulaire de Lotus Learning Management System, Lotus Workplace Collaborative Learning fournit une série de fonctions administratives qui permettent de rationaliser et de gérer les programmes de formation en classe et en ligne, les ressources et les supports de cours d'une organisation. Une intégration améliorée avec la plate-forme Lotus Workplace accroît la productivité du personnel, des équipes et de l'organisation, via la collaboration et l'accès à des ressources de formation en ligne et à des informations appropriées et centralisées. Visitez le site : ibm.com/lotus/workplacecollaborativelearning

IBM Lotus Virtual Classroom

Fournit aux employés, aux fournisseurs et aux partenaires commerciaux une formation interactive en direct via le Web. Grâce au tableau blanc virtuel, aux ateliers, aux conférences Web structurées et aux fonctions d'enregistrement et de rediffusion, Lotus Virtual Classroom permet à votre organisation de former rapidement et à moindre frais un public géographiquement dispersé, de savoir qui était présent et de certifier l'achèvement des cours. Vous garantes ainsi l'efficacité de la formation tout en réalisant des économies en termes de frais de déplacement. Visitez le site : ibm.com/lotus/virtualclassroom

IBM Lotus Learning Management System

Permet de proposer et de gérer des programmes de formation mixtes en utilisant à la fois les ressources des cours traditionnels et celles de l'apprentissage en ligne. Equipé d'un outil d'édition intégré pour développer des supports cours personnalisés, ce produit peut être configuré pour plusieurs langues et profils d'utilisateur, et il prend en charge l'utilisation en mode déconnecté. Solution modulaire basée sur la technologie Java 2 Platform Enterprise Edition, Lotus Learning Management System prend parfaitement en charge les implémentations à l'échelle

de l'entreprise, interagit avec d'autres produits tels que Lotus Virtual Classroom, et rationalise la gestion globale des activités de formation. Visitez le site : ibm.com/lotus/learningmanagementsystem

Logiciels Lotus d'administration et d'accès à distance

Étendez les fonctions de messagerie et de collaboration de Lotus Domino, Lotus Instant Messaging, etc. aux dispositifs d'accès à distance, mobiles et sans fil. Pour être productif en tout lieu, emportez avec vous vos principales informations Domino – ou maintenez la connectivité en temps réel à l'aide de Lotus Instant Messaging. Grâce aux produits et aux solutions Lotus d'accès à distance et sans fil, vous pouvez étendre les fonctions collaboratives inégalées de Lotus Notes, Domino et Lotus Instant Messaging à de petits dispositifs pouvant accéder au Web, par exemple des téléphones portables, des pager et des assistants numériques personnels (PDA). Pour plus d'informations, visitez le site : ibm.com/lotus/remotearchitecture



Produits Lotus d'administration et d'accès à distance

Les Solutions IBM WebSphere Everyplace (Access, Connection Manager, Voice)

Ces solutions offrent un accès à l'information à tout moment, en tout lieu et à partir de n'importe quel terminal. Ainsi, il est possible d'accéder à sa messagerie d'entreprise ou bien à ses applications métier depuis son ordinateur portable avec une connexion sans fil ou bien depuis un assistant personnel de type Palm OS, Pocket PC, Symbian, Linux OS. Les technologies de gestion des terminaux à distance, de sécurité (authentification unique et cryptage), d'adaptation de contenu à la volée et de synchronisation de bases de données permettent d'étendre rapidement un existant (notamment Domino) à la mobilité tout en optimisant la productivité des populations nomades (techniciens de maintenance, commerciaux, dirigeants...). IBM WebSphere Everyplace Access offre un accès aux informations en modes connecté/déconnecté/intermittent.

IBM Lotus Domino Everyplace

Développe les fonctions de Lotus Domino afin de fournir une plate-forme complète pour des services de dispositifs sans fil fiables et faciles à administrer, dans un environnement hautement sécurisé. A l'aide de ce produit, vous pouvez établir un accès sans fil à la messagerie électronique, aux agendas et aux annuaires, ainsi qu'aux applications collaboratives. Vous pouvez accéder à vos informations basées sur les logiciels

Lotus Domino à partir des dispositifs de poche sans fil pris en charge – assistants numériques personnels, téléavertisseurs et téléphones numériques – et respectant les standards industriels tels que Wireless Application Protocol et Short Message Service. Visitez le site :

ibm.com/lotus/dominoeveryplace

IBM Lotus EasySync Pro

Ce produit vous permet de synchroniser les messages électroniques, les informations d'agenda, les tâches, les contacts et les mémos entre Lotus Notes et les assistants numériques personnels les plus répandus. Visitez le site :

ibm.com/lotus/easysyncpro

IBM Lotus Domino Unified Communication Services

Permet de rassembler la messagerie vocale, le courrier électronique et le fax pour que tous les messages soient stockés dans un seul emplacement et soient accessibles à toute une gamme de dispositifs compatibles, dont les téléphones et les PC. Elargit l'accès aux messages à d'autres dispositifs ou technologies (téléphones portables, téléavertisseurs, assistants numériques personnels et navigateurs), et envoie des avis de notification pour avertir les abonnés lorsqu'ils reçoivent des messages répondant à certains critères. Visitez le site :

ibm.com/lotus/ducs

IBM Lotus Instant Messaging Everywhere (Sametime Everywhere)

Ce produit étend les fonctions de messagerie instantanée et de détection de présence disponibles dans Lotus Instant Messaging aux dispositifs de poche sans fil, tels que les téléphones portables, les téléavertisseurs et les assistants numériques personnels. Visitez le site : ibm.com/lotus/sametimeeveryplace

IBM Lotus WebSphere Everywhere Access for Lotus Domino

Procure quasiment partout un accès souple aux courriers électroniques et à la gestion des informations personnelles, sans qu'un ordinateur portable soit nécessaire. Transforme les dispositifs mobiles sans fil en outils de collaboration robustes, et offre un service de synchronisation complet aux utilisateurs de la messagerie Notes et Domino sans fil. Visitez le site : ibm.com/lotus/remoteaccessandadmin

Logiciels Lotus d'offres et de solutions

Que vous souhaitiez évaluer vos besoins en matière de conformité ou créer un portail collaboratif vertical, que vous cherchiez une solution pour la gestion de la clientèle ou pour accéder aux informations requises en temps réel lors de la résolution de problèmes spécifiques, au sein d'un même secteur ou dans plusieurs secteurs, ceci pourrait bien être la solution sur mesure qu'attendent vos employés, une solution pourvue de tous les services avancés d'IBM. Ou, tout

simplement, ce peut être un ensemble de produits connexes conçus pour faciliter l'achat, l'utilisation et la gestion. Les offres IBM Lotus associent les fonctions collaboratives de pointe des logiciels Lotus avec IBM WebSphere Portal – souvent avec d'autres technologies métier d'IBM ou de constructeurs tiers – afin d'intégrer les personnes, en temps réel, avec tous les aspects de leurs processus métier automatisés. Et ce rapidement, et comme vous le souhaitez. Pour plus d'informations, visitez le site : ibm.com/lotus/offeringsandsolutions

Produits Lotus d'offres et de solutions

IBM Software Solution for On Demand Workplace

Logiciel de collaboration et de portail le plus puissant du marché, proposé en un seul package et à un prix raisonnable, et constituant un moyen efficace d'allier les qualités collaboratives des fonctions Lotus Workplace à la capacité d'intégration de WebSphere Portal Enable, le tout dans une offre présentant facilité d'achat, d'utilisation et de gestion. A partir d'une seule interface commune, vous pourrez intégrer les applications métier, envoyer des messages électroniques, suivre des cours de formation, échanger des messages instantanés, participer à des conférences Web spontanées ou planifiées, et gérer les documents et le contenu Web. Visitez le site : ibm.com/lotus/softwareolutionforondemandworkplace



IBM Lotus Workplace for Business Controls and Reporting

Ce produit procure à l'organisation une base essentielle dans ses efforts pour évaluer son contrôle financier conformément à la Section 404 du Sarbanes-Oxley Act. Il peut aider les entreprises à rassembler et à surveiller de façon plus logique et plus organisée les informations concernant les contrôles. Grâce à cette solution Web de bout en bout, les utilisateurs bénéficient d'une plus grande visibilité quant aux processus financiers de l'entreprise. Visitez le site : ibm.com/lotus/sox

Pour en savoir plus sur les offres multiproduits et les solutions à la demande, visitez le site ibm.com/lotus/offeringsandsolutions

Services logiciels Lotus

IBM Software Services for Lotus (ISSL)

ISSL met sa solide expérience au service des entreprises, pour les aider à tirer un maximum de valeur métier quantifiable de leurs investissements dans les

logiciels IBM Lotus et WebSphere Portal. ISSL peut effectuer une estimation de votre environnement et émettre des recommandations afin de réduire les risques et d'accélérer le déploiement et le retour sur investissement des produits Lotus, à travers des évaluations et des déploiements pilote et en taille réelle pour des solutions incorporant les produits IBM Lotus Domino, IBM Lotus Workplace et WebSphere Portal.

ISSL propose également des formations techniques et pour utilisateur final via des solutions de formation autonomes et un réseau mondial de centres de formation Lotus agréés. Appelez IBM IT Education Services au 800-IBM-TEACH (426-8322) pour vous renseigner sur les catalogues, les programmes et les inscriptions.

IBM Software Services for Lotus travaille aussi en collaboration étroite avec ses partenaires commerciaux, notamment les vendeurs de logiciels indépendants et IBM Global Services, afin de proposer des solutions complètes. Visitez le site : ibm.com/lotus/services

Partenaires commerciaux IBM Lotus

Lotus soutient les efforts des partenaires commerciaux IBM pour augmenter les ventes, gagner des parts de marché et développer leurs activités. Le site Web IBM PartnerWorld peut aider les clients à localiser les partenaires commerciaux répondant à leurs besoins, à trouver des informations sur les tout derniers Beacon Award Winners et à explorer les annuaires de partenaires commerciaux. Les sociétés envisageant de devenir partenaire commercial d'IBM peuvent avoir un aperçu des avantages de ce statut ; quant à celles qui le sont déjà, elles peuvent localiser les outils et les informations nécessaires à la prise en charge de leurs modèles métier individuels. Visitez le site : ibm.com/lotus/partners

Pour plus d'informations

Pour en savoir plus sur les logiciels Lotus, visitez le site ibm.com/lotus

Pour obtenir une liste de tous les produits Lotus, visitez le site ibm.com/lotus/products

Pour des informations sur les types de produits et la stratégie Lotus, visitez le site ibm.com/lotus/byproducts

Pour des informations sur les catégories de logiciels et la stratégie Lotus, visitez le site ibm.com/lotus/bycategory

Pour plus d'informations sur IBM Software Services for Lotus, visitez le site ibm.com/lotus/services

Pour plus d'informations sur les Partenaires commerciaux IBM, visitez le site ibm.com/lotus/partners

Pour connaître les dernières réussites de Lotus auprès de ses clients, visitez le site ibm.com/lotus/success

Vous pouvez télécharger des copies de ce catalogue et d'autres documents IBM sur le site IBM Publication Center à l'adresse suivante :

elink.ibmblink.ibm.com/public/applications/publications/cgibin/pbi.cgi



Compagnie IBM France
Tour Descartes – La Défense 5
2, avenue Gambetta
92066 – Paris-La Défense Cedex.

IBM Belgium
Avenue du Bourget/Bourgetlaan, 42
B – 1130 Brussels

La page d'accueil IBM est accessible sur
ibm.com

IBM, le logo IBM, ibm.com, On Demand Business, le logo On Demand Business, DB2, Domino, Domino Designer, Domino.Doc, EasySync, Everyplace, iNotes, Lotus, Lotus Enterprise Integrator, Lotus Notes, Lotus Workflow, Notes, PartnerWorld, QuickPlace, Sametime, Tivoli, WebSphere et Workplace Messaging sont des marques d'International Business Machines Corporation aux États-Unis et/ou dans d'autres pays.

Java et toutes les marques basées sur Java sont des marques de Sun Microsystems, Inc. aux États-Unis et/ou dans d'autres pays.

Microsoft est une marque de Microsoft Corporation aux États-Unis et/ou dans d'autres pays.

Les autres raisons sociales, noms de produit et noms de service peuvent être des marques ou des marques de service de leurs propriétaires respectifs.

Les informations contenues dans cette publication sont fournies à titre d'information. Bien que des efforts aient été faits pour vérifier que les informations contenues dans cette publication sont exactes et complètes, elles sont fournies " en l'état ", sans aucune garantie quelle qu'elle soit, implicite ou explicite. En outre, ces informations sont basées sur les plans et les stratégies des produits actuels IBM qui sont susceptibles d'être modifiés par IBM sans préavis. IBM ne sera pas tenu pour responsable des éventuels dommages occasionnés par l'utilisation de cette documentation ou autrement liées à celle-ci ou à toute autre documentation. Rien dans cette documentation n'est prévu pour créer, ni n'a pour effet de créer de garanties ou de déclaration/ représentation d'IBM (ou de ses fournisseurs ou bailleurs de licences), ou de modifier les modalités du contrat de licence applicable à l'utilisation des logiciels IBM.

Les mentions dans cette publication de produits, programmes ou services IBM ne sous-entendent pas qu'ils seront disponibles dans tous les pays où IBM opère. Les dates d'annonce des produits et/ou les fonctions énoncées dans le présent document peuvent être modifiées à tout moment par IBM en fonction des opportunités du marché ou d'autres facteurs, et ne sauraient constituer un engagement quant à la disponibilité future d'un produit ou d'une caractéristique.

Imprimé aux États-Unis d'Amérique
07-04

© Copyright IBM Corporation 2004
All Rights Reserved.