



## IBM Software Services for Lotus

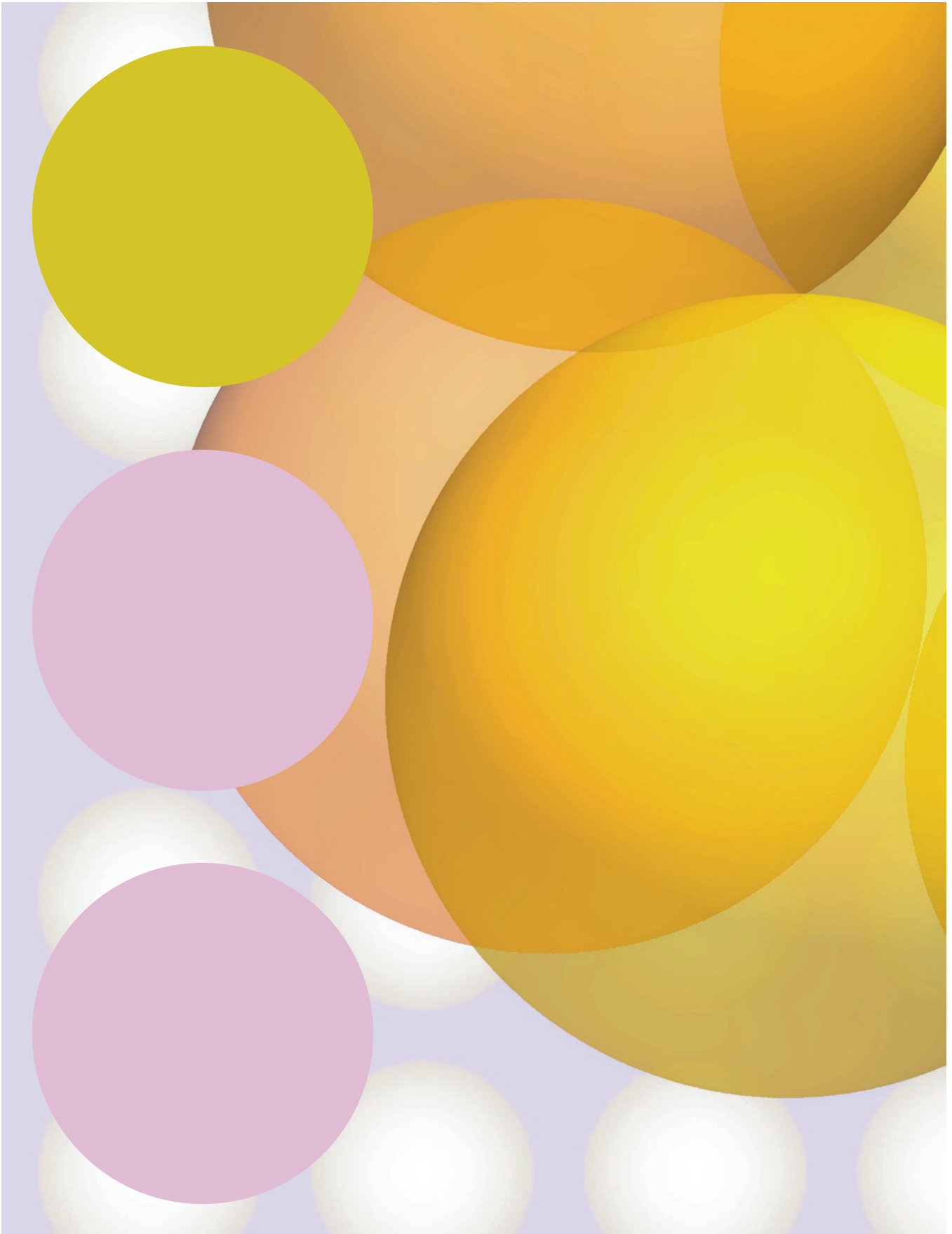
## **Présentation de IBM Software Services for Lotus**

### **Vous aider à exploiter au mieux les performances des technologies Lotus**

IBM Software Services for Lotus est une structure mondiale dont l'objectif est de vous permettre d'obtenir des résultats et un retour sur investissement optimum avec les solutions IBM Lotus Software. Notre gamme de services évolués vient renforcer les capacités de pointe offertes par les technologies Lotus, telles que Lotus Notes et Domino, Lotus Instant Messaging et Lotus Discovery Server. Tout investissement technologique présente des risques. Mais les services proposés par IBM Software Services for Lotus vous permettront d'enregistrer des résultats commerciaux concrets, en prenant en charge vos processus clés et en facilitant la transformation de votre entreprise.

Nous mettons à votre disposition un large éventail de services, de la Preuve de Concept à la mise en œuvre complète en passant par toutes les étapes intermédiaires. Vous pourrez ainsi compter sur les conseils techniques de nos équipes d'experts, sur des offres de solutions performantes mais aussi sur diverses formations techniques et formation de l'utilisateur final. Cette combinaison de services étendus nous aide à répondre aux besoins de milliers de clients Lotus à travers le monde et à *favoriser le développement de l'esprit e-business.*

« *Nos services peuvent vous permettre d'enregistrer des résultats commerciaux concrets, en prenant en charge vos processus clés et en facilitant la transformation de votre entreprise.* »



### **Dédié à la réussite des solutions Lotus Software**

Contrairement à d'autres consultants qui proposent des services plus génériques, nous nous consacrons exclusivement aux solutions logicielles Lotus et à l'intégration d'autres plates-formes qui permettront à ces solutions de donner la pleine mesure de leurs capacités. Notre mission : faire en sorte que vous puissiez optimiser les investissements déjà consentis dans les solutions Lotus et vous aider à déployer de nouvelles technologies Lotus. Nous pouvons par exemple intervenir auprès des tout premiers utilisateurs d'une nouvelle technologie ou des entreprises désireuses de prendre de l'avance sur leurs concurrents en les aidant à mettre rapidement en œuvre les nouvelles solutions Lotus.

Afin de répondre à vos attentes, nous vous offrons une gamme complète de services :

- *Mise en œuvre de portails collaboratifs*
- *Optimisation de la collaboration d'entreprise*
- *Projets de communication pour le personnel nomade*
- *Mises à niveau de Domino*
- *Evaluations du coût total de possession*
- *Solutions de démarrage rapide (Quick Start) sur une gamme de solutions Lotus*
- *Preuve de concept*
- *et bien d'autres encore.*

Nous disposons de plus de 1 100 consultants techniques spécialisés de par le monde et pouvons également compter sur un vaste réseau de partenaires dans le secteur du conseil aux entreprises. En outre, notre réseau mondial de plus de 600 Centres LAEC (Lotus Authorized Education Center) propose un éventail très complet de formations éprouvées. En d'autres termes, en faisant appel à nos services, vous bénéficiez à la fois de la présence mondiale et de la disponibilité locale dont vous avez besoin.

### **Personne ne connaît mieux que nous les solutions Lotus Software**

Que vous soyez déjà membre de la communauté d'utilisateurs des logiciels Lotus de collaboration ou que vous songiez à l'intégrer, nous sommes prêts à vous guider dans l'utilisation de ces technologies afin d'atteindre vos objectifs commerciaux. La gamme Lotus peut vous conduire vers des niveaux de communication, de collaboration et d'apprentissage que vous n'avez encore jamais connus. Nous nous consacrons au déploiement des projets critiques qui exigent une intégration parfaite et une expertise de spécialiste. Depuis des années, nous vous apportons notre expérience de première structure de conseil technologique spécialisée dans les solutions Lotus.

En misant sur la qualité de nos services, vous serez à même d'exploiter à 100 % les capacités et le potentiel de vos solutions Lotus dans de nombreux domaines : e-learning, portails, outils de gestion du contenu Web, places de marché, collaboration électronique, commerce collaboratif ou encore messagerie instantanée pour n'en citer que quelques-uns. Nous pouvons également vous montrer comment exploiter les solutions Lotus pour améliorer vos mises en œuvre de produits IBM comme Tivoli, Data management ou encore IBM WebSphere Portal.

### **Vers des résultats commerciaux concrets**

IBM Software Services for Lotus vous donne les moyens d'enregistrer un retour sur investissement maximal, en maîtrisant vos coûts et en augmentant vos performances. Par ailleurs, vos employés seront à même d'utiliser tout le potentiel des solutions Lotus, vous permettant d'atteindre dans toute l'entreprise des niveaux inégalés de communication, de collaboration et d'apprentissage.

Pour tirer le meilleur parti des logiciels Lotus, faites confiance au groupe qui les connaît le mieux : IBM Software Services for Lotus.



## **Nos services et nos points forts**

*« Nous pouvons fournir l'expertise indispensable pour relever les défis technologiques d'aujourd'hui »*

La mission d'IBM Software Services for Lotus consiste à relever les défis clés de l'entreprise : déploiement d'une nouvelle technologie, partage des connaissances à l'échelle de l'entreprise, évaluation de l'infrastructure et analyse de la migration, mesure et diminution du coût total de possession, déploiement de logiciels Lotus en vue de redéfinir et d'améliorer les relations fondamentales avec les employés, les clients et les fournisseurs, etc. Notre gamme de services couvre trois domaines essentiels :

- **Le conseil technique**

Notre objectif est de vous aider à optimiser vos investissements actuels, mais aussi à déployer les nouvelles technologies Lotus. Parallèlement à nos services de conseil technique hors pair, vous pouvez accéder aux ressources de notre réseau de partenaires commerciaux qui proposent des services complémentaires basés sur les logiciels Lotus. Nous pouvons ainsi vous offrir un support s'appuyant sur la plus vaste expertise possible, accessible à la fois via nos propres offres de services et celles de nos partenaires commerciaux.

- **Les offres de solutions**

Nos solutions sont étroitement intégrées aux produits Lotus et IBM. Elles peuvent fournir à votre entreprise le capital intellectuel et les outils nécessaires pour améliorer et enrichir ses solutions, telles que Lotus Domino ou IBM WebSphere Portal. En exploitant les logiciels de pointe proposés par Lotus et d'autres partenaires commerciaux, nous sommes en mesure de relever les défis auxquels chacun de nos clients est confronté, qu'il s'agisse d'estimer le coût total de possession ou encore de renforcer l'efficacité de la gestion du contenu Web. En résumé, nos solutions sont là pour décupler les avantages de notre architecture et lui permettre d'offrir des résultats commerciaux tangibles.

- **La formation technique et la formation de l'utilisateur final**

Élément clé s'il en est, la formation peut faciliter l'intégration de toute nouvelle technologie Lotus et optimiser son impact dans l'entreprise. Nous offrons des services performants de formation et de transfert de connaissances sur site, via des solutions de formation autonomes (par exemple, des modules de formation assistée par ordinateur), des solutions hébergées et par l'intermédiaire de notre réseau mondial de centres agréés. Ces différentes possibilités vous permettront d'utiliser plus rapidement et plus efficacement nos technologies, mais aussi de renforcer leur valeur. Nous travaillons en étroite collaboration avec nos clients pour estimer leurs besoins en formation, élaborer des stratégies adéquates dans ce domaine et les aider à mieux exploiter la technologie dont ils disposent.

Nous proposons également des certifications professionnelles dans le cadre d'un programme spécifique (par exemple, « Certified Lotus Specialist », « Certified Lotus Professional » et « Principal Certified Lotus Professional ») qui vous donnent l'occasion d'évaluer le niveau de compétences de vos effectifs sur les logiciels Lotus. L'intérêt pour votre entreprise ? un enrichissement des compétences qui se traduit par des gains de productivité.

- **Le ticket gagnant pour les entreprises d'aujourd'hui**

Cette gamme de services constitue un savant mélange de conseils et de formations qui répondra à tous vos besoins et vous garantira une utilisation fructueuse des solutions logicielles Lotus. Chaque mission peut ne mettre en jeu qu'un seul aspect de notre offre de services, comme elle peut faire appel à toutes ses composantes. Quel que soit le type de collaboration que vous choisirez avec IBM Software Services for Lotus, nous saurons parfaitement vous apporter l'expertise indispensable pour relever les défis technologiques d'aujourd'hui.

## ***Nos services sont la garantie de nombreux avantages***

Quand vous choisissez IBM Software Services for Lotus, vous obtenez bien plus que de simples services de conseil, des solutions innovantes et des formations de pointe. C'est également tout un ensemble d'avantages qui se répercuteront de manière positive sur votre structure, votre personnel et vos résultats.

- **Une connaissance approfondie des produits**

Nos services reposent sur une parfaite connaissance des technologies Lotus. Nos équipes techniques sont réputées pour être les plus compétentes du secteur. La relation privilégiée que nous entretenons avec l'équipe produits Lotus nous permet de proposer un niveau de connaissances des produits et technologies Lotus sans égal sur le marché. En faisant appel à IBM Software Services for Lotus, vous bénéficierez de toute la puissance de la marque Lotus, que ce soit au niveau des produits, des services ou de la formation. Outre leurs vastes compétences techniques, nos consultants ont accès aux innombrables ressources et synergies disponibles au sein d'IBM.

- **Des alliances solides**

Nous nous appuyons sur la richesse de notre réseau mondial de partenaires commerciaux pour étendre notre portée, élargir nos connaissances et renforcer nos solutions en vue de fournir des produits et services de pointe capables de résoudre les problèmes de chacun de nos clients.

- **Une expérience acquise sur le terrain**

Grâce au travail de notre équipe, de nombreuses entreprises sont parvenues à relever des défis comparables aux vôtres. L'expérience ainsi accumulée nous a permis de bâtir une vision réaliste des stratégies à suivre pour utiliser la technologie au mieux de vos intérêts. Les clients qui nous font confiance récoltent ainsi les fruits d'une connaissance et d'un savoir-faire étendus, acquis au fil de milliers de missions.

- **Des résultats rapides**

Nos services aident votre entreprise à évoluer plus rapidement – un impératif dans un environnement commercial en perpétuel évolution. Nous donnons à nos clients les moyens de mettre en place de manière rapide et efficace leurs logiciels Lotus et de les utiliser pour résoudre les problèmes majeurs qu'ils rencontrent.

- **Un retour sur investissement plus rapide**

Nous pouvons vous assurer un retour maximal sur les investissements engagés dans les technologies Lotus. En bref, notre intervention se traduit par des résultats commerciaux tangibles.

- **Une tendance à la baisse du coût total de possession**

La finalité de nos missions est d'amener les entreprises à réduire leurs coûts et à rentabiliser au mieux leurs solutions Lotus. Nous sommes à vos côtés pour vous aider à déployer et à utiliser les technologies Lotus aussi efficacement que possible, aujourd'hui comme demain.

- **Une meilleure acceptation**

Le simple achat d'une solution logicielle n'est pas un gage de réussite. Vous devez vous assurer que tous les membres de votre personnel pourront en tirer le meilleur parti. C'est donc dans cette optique que nous vous offrons nos services de conseil et de formation destinés à permettre à vos équipes une exploitation de tout le potentiel des technologies Lotus, jour après jour.

- **Une envergure internationale**

Nous disposons des ressources mondiales et de la couverture locale nécessaires pour faire de nos missions un succès garanti, que nos clients soient de petites structures ou de grands groupes mondiaux. Nos services de conseil et de formation restent efficaces et cohérents, aussi bien à l'échelon local que sur le plan international.

- **Des solutions tournées vers l'avenir**

Si nous vous aidons à relever vos défis actuels, nous sommes également là pour vous préparer aux exigences de demain. Nous vous aidons à étendre et enrichir votre solution pour suivre l'évolution de vos besoins, mais aussi à bénéficier des technologies émergentes.

## ***Choisissez Nous pour augmenter le potentiel des technologies Lotus***

IBM Software Services for Lotus vous propose une offre de services complète et sans égale sur le marché, réunissant à la fois les conseils d'experts, des offres de solutions novatrices et des formations performantes. Vous aimeriez optimiser l'utilisation de vos logiciels Lotus ? Nous sommes là pour vous aider. Vous rêvez d'un retour sur investissement optimum ? Nous avons la réponse. Vous recherchez un partenaire commercial pour améliorer la communication, la collaboration et l'apprentissage au sein de votre entreprise ? IBM Software Services for Lotus est l'interlocuteur idéal.

Pour en savoir plus sur IBM Software Services for Lotus, rendez-vous sur [www.lotus.com/services](http://www.lotus.com/services) ou contactez votre ingénieur commercial local.





**Compagnie IBM France**

Tour Descartes – La Défense 5  
2, avenue Gambetta  
92066 – Paris La Défense Cedex  
Tél. : 0810 011 810

La page d'accueil d'IBM est accessible à l'adresse suivante : **ibm.com**

Lotus, Lotus Notes, Domino, Instant Messaging, Lotus Discovery Server, Tivoli et WebSphere sont des marques de Lotus Development Corporation et/ou d'IBM Corporation aux Etats-Unis et/ou dans certains autres pays.

D'autres sociétés sont propriétaires des autres marques, noms de produits ou logos qui pourraient apparaître dans ce document.

Le présent document peut contenir des informations ou des références concernant certains produits, logiciels ou services IBM non annoncés dans ce pays. Cela ne signifie pas qu'IBM ait l'intention de les y annoncer.

© Copyright IBM Corporation 2003  
All Rights Reserved.