



---

### Les points clés

- Renforcez les relations avec les clients, stimulez l'efficacité et optimisez les ressources humaines
  - Favorisez une collaboration sécurisée, à l'intérieur et à l'extérieur du pare-feu
  - Déployez plus efficacement des ressources informatiques
  - Tirez parti d'un portefeuille complet de services de collaboration dans le cloud
- 

# Transformez-vous en une entreprise Social Business dans le cloud

*Les services de collaboration sociale d'IBM LotusLive*

## De nouvelles solutions pour interagir avec les personnes et les entreprises

L'ère de l'entreprise « Social Business » est arrivée. Dans tous les secteurs d'activité, les chefs d'entreprise lancent des initiatives qui intègrent de façon stratégique les outils de collaboration sociale aux processus métier. Ils savent que les outils sociaux, tels que les communautés et réunions en ligne, le partage de fichiers, les profils, la messagerie instantanée et la gestion de l'activité, permettent aux utilisateurs de trouver de nouvelles façons de mettre à profit une expertise et un contenu pertinents. De l'avis de ces chefs d'entreprise, ces solutions permettent de travailler plus rapidement et plus efficacement, et offrent un retour sur investissements potentiel sans précédent.

De par sa nature, une entreprise « Social Business » rassemble des réseaux de personnes pour créer de la valeur métier. En utilisant les outils sociaux pour connecter les personnes dans l'environnement métier global et mobile d'aujourd'hui, l'entreprise peut renforcer les relations avec les clients, impulser une bonne efficacité opérationnelle et optimiser ses ressources humaines. Une fois créée, l'entreprise « Social Business » présente trois caractéristiques essentielles. Elle est engagée : elle permet aux personnes de créer des réseaux de confiance via lesquels elles peuvent partager des idées, des informations et leur expertise. Elle est transparente : elle permet aux personnes de travailler dans un environnement sécurisé qui transcende les frontières organisationnelles habituelles. Et enfin elle est agile : elle fonctionne plus rapidement, parce qu'elle dispose d'indications en temps réel qui favorisent l'innovation et améliorent les décisions métier.

Bien que la transformation en entreprise « Social Business » soit porteuse d'une très grande valeur métier potentielle, elle n'exige pas pour autant d'investissements lourds de la part de votre entreprise. Les services de collaboration sociale d'IBM LotusLive fournissent un email intégré facile d'accès, des fonctions de réseau social d'entreprise et des applications de tiers, tous fournis via le cloud computing. Une plateforme de réseau social d'entreprise économique, s'appuyant sur l'expertise d'IBM dans le domaine des services sécurisés, peut être l'outil qui vous permettra de vous transformer en une entreprise « Social Business », tout en réduisant les coûts informatiques et en introduisant plus de simplicité.



## Renforcez les relations avec les clients, stimulez l'efficacité et optimisez les ressources humaines

En choisissant les services LotusLive pour vous transformer en une entreprise « Social Business », vous simplifiez, accélérez et améliorez les interactions dans quasiment tous les domaines métier. Les services IBM LotusLive fournissent un portefeuille complet d'offres qui sont autant d'outils pour vous doter des trois grands atouts métier décrits dans les paragraphes suivants.

### Renforcez les relations avec les clients

En devenant une entreprise « Social Business » dans le cloud, vous comprenez mieux vos clients et améliorez votre communication avec eux. Vous bâtissez des relations de confiance et une sensibilisation à la marque en interagissant avec les clients d'une façon plus immédiate et plus riche de sens, avec à la clé une réduction des coûts et une productivité accrue.

Signature Mortgage, une société basée dans l'Etat américain de l'Ohio, spécialisée dans les prêts hypothécaires, a renforcé ses relations avec les clients en devenant une entreprise « Social Business » dans le cloud. La société, qui a opté pour une solution associant les services de collaboration d'IBM LotusLive Engage avec les services intégrés de Silanis e-SignLive, propose désormais à ses clients une méthode simple, pratique et économique qui leur permet de remplir, vérifier et signer en ligne des documents de demande de prêt hypothécaire. « Tous nos clients plébiscitent cette technologie qu'ils jugent à la fois efficace et remarquable », déclare Bob Catlin, le PDG de la société. La solution a en outre permis de réduire les coûts de traitement, tout en augmentant les recommandations de la part des clients et les bénéfices. « Elle a changé la donne pour Signature Mortgage », ajoute Bob Catlin.

---

*« L'entreprise « Social Business » va se traduire par une valeur considérable pour nous. »*

—Bob Catlin, PDG de Signature Mortgage

---

### Stimulez l'efficacité opérationnelle

Les outils sociaux aident vos salariés, clients, fournisseurs et partenaires commerciaux à partager ouvertement leurs idées et leurs ressources. Alors que l'entreprise gagne en agilité, les idées fleurissent, contribuent au développement de produits et de services innovants et raccourcissent les délais de commercialisation.

Bumbu Desa, une chaîne de restaurants indonésiens, a énormément amélioré son efficacité opérationnelle grâce aux services cloud d'IBM. A l'aide des outils de partage de fichiers de LotusLive Engage, les franchisés de la société envoient désormais leurs relevés quotidiens de recettes, de dépenses et de stocks au siège social. Une fois consolidées, les données sont utilisées pour accélérer le processus décisionnel, ainsi que pour détecter et déployer les nouvelles approches susceptibles d'optimiser l'efficacité.

### Optimisez vos ressources humaines

Les outils de l'entreprise « Social Business » aident les personnels en interne et les équipes dispersées à se connecter rapidement les uns aux autres et à puiser dans les différents domaines d'expertise et dans des compétences très diversifiées. Les salariés peuvent travailler avec quasiment n'importe lequel de leurs collègues, à tout moment, et localiser rapidement la personne ou l'information dont ils ont besoin pour accomplir efficacement leur mission professionnelle. Un travail dans un environnement plus transparent aide les salariés à s'informer plus facilement et à se concentrer sur les tâches les plus importantes.

aatranslations, une agence de services de traduction basée au Royaume-Uni, a optimisé ses équipes internationales à l'aide d'une solution sur le cloud qui rationalisait son processus de traduction et de relecture des documents. La solution, qui intègre les services d'IBM LotusLive Engage à ceux de Vondle Live de Bricsys, permet à plusieurs centaines de traducteurs, chefs de projet et clients de partager et modifier des documents, mais aussi de prendre part à des réunions en ligne au sein d'un espace de travail de collaboration en ligne, avec à la clé une productivité accrue et des coûts réduits. Les délais de certains projets sont ainsi passés de huit heures à cinq minutes seulement.

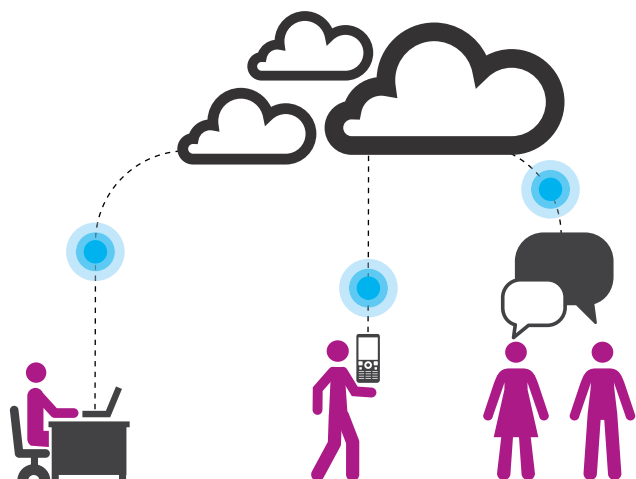


Figure 1 : Dans une entreprise « Social Business » dans le cloud, les frontières traditionnelles disparaissent, tandis que de nouvelles connexions voient le jour. La communication directe via une multitude d'outils de collaboration permet aux utilisateurs d'accéder rapidement à une expertise et à du contenu pertinents et à les mettre en application d'une manière nouvelle, capables de stimuler la valeur métier.

### Favorisez une collaboration sécurisée, à l'intérieur et à l'extérieur du pare-feu

En choisissant les services LotusLive pour vous transformer en une entreprise « Social Business », vous étendez votre périmètre métier au cloud. Les salariés peuvent collaborer entre eux ainsi qu'avec les clients et les fournisseurs dans un emplacement unique, non soumis aux pare-feux. Ils peuvent stocker et partager les fichiers, gérer les projets de façon transparente et héberger des réunions en ligne, par le biais d'un tableau de bord unique et convivial. En outre, les invités se trouvant à l'extérieur du pare-feu – par exemple les clients, les fournisseurs, et les partenaires commerciaux – peuvent participer gratuitement aux projets et aux communautés en ligne.

### Le cloud computing, une solution pour réduire les coûts informatiques et introduire plus de simplicité

Le cloud computing offre aux entreprises un modèle de fourniture informatique économique, permettant d'intégrer les outils de collaboration sociale et l'email professionnel aux processus métier existants. Les services cloud d'IBM sont pensés pour aider votre entreprise à exploiter et déployer plus efficacement les ressources informatiques, sans pour autant devoir augmenter ses effectifs informatiques ou assumer de nouveaux investissements infrastructurels.

Par ailleurs, ces services ne nécessitent qu'une formation minimale du personnel interne et peu ou pas de maintenance, et les structures de tarification incrémentielles rendent les coûts informatiques plus prévisibles.

### Connexion dans le cloud via un portefeuille complet de services

Les services de collaboration sociale d'IBM LotusLive fournissent un portefeuille complet d'offres intégrées pour l'entreprise « Social Business », qui sont tous fournis sur le cloud. Par ailleurs, les services IBM LotusLive font appel à une plateforme ouverte et extensible qui facilite l'intégration rapide et transparente des nouvelles solutions cloud d'IBM et de ses partenaires commerciaux à vos applications sur site. Votre entreprise peut tester de nouvelles fonctionnalités sans subir les cycles et les coûts liés aux mises à niveau logicielles manuelles.

### Pourquoi choisir IBM ?

Leader reconnu des technologies de collaboration sociale, IBM propose une solution simple et efficace pour vous aider à réaliser votre transformation en entreprise « Social Business ». Les services IBM LotusLive sont fournis en toute commodité sur le cloud, sur une plateforme ouverte, et bénéficient de l'expertise d'IBM dans la fourniture de services sécurisés. IBM peut également aider votre entreprise à tirer parti d'environnements hybrides pour équilibrer les contraintes de coûts et de délais avec les exigences en matière de contrôle et de sécurité.

### Pour plus d'informations

Pour savoir comment vous pouvez transformer votre entreprise en entreprise « Social Business » avec les services de collaboration IBM LotusLive, visitez le site suivant : [www.lotuslive.com](http://www.lotuslive.com)

Pour évaluer gratuitement les services IBM LotusLive pendant 60 jours, visitez le site Web suivant : [www.lotuslive.com/en/trial](http://www.lotuslive.com/en/trial)

De plus, les solutions de financement proposées par IBM Global Financing peuvent vous aider à assurer une gestion efficace de votre trésorerie, à vous protéger contre les obsolescences technologiques, à réduire le coût total de possession et à optimiser votre retour sur investissement. En outre, nos services GARS (Global Asset Recovery Services) restent une solution sans précédent pour apporter une réponse aux enjeux environnementaux sous la forme de nouvelles solutions, plus éco-énergétiques. Pour plus d'informations sur IBM Global Financing, visitez le site Web suivant : [ibm.com/financing](http://ibm.com/financing)



---

Compagnie IBM France  
17 avenue de l'Europe  
92275 Bois-Colombes Cedex  
France

La page d'accueil d'IBM est accessible sur le site :  
**[ibm.com/fr](http://ibm.com/fr)**

IBM, le logo IBM, [ibm.com](http://ibm.com) et Lotus sont des marques d'International Business Machines aux Etats-Unis et/ou dans certains autres pays. Les autres noms de produit et de service peuvent être des marques d'IBM ou d'autres sociétés. La liste actualisée de toutes les marques d'IBM est disponible sur la page Web « Copyright and trademark information » à l'adresse

**[ibm.com/legal/copytrade.shtml](http://ibm.com/legal/copytrade.shtml)**

Les références aux produits et services d'IBM n'impliquent pas qu'ils soient distribués dans tous les pays dans lesquels IBM exerce son activité.

Tous les exemples de clients cités visent à décrire des scénarios d'utilisation de produits IBM avec les résultats pouvant être obtenus. Les chiffres réels en termes de coûts environnementaux et de performances peuvent varier d'un client à un autre. Aucune information de cette publication ne signifie ou n'implique que des activités entreprises par vous-même pourront déboucher sur des ventes, une augmentation des revenus, ou tous autres résultats.

Les informations contenues dans ce document sont fournies à titre informatif uniquement. Bien que l'exhaustivité et la pertinence des informations contenues dans cette documentation aient été vérifiées, celle-ci est livrée « en l'état » sans aucune garantie implicite ou explicite quant à son contenu. En outre, ces informations reposent sur les stratégies et les plans concernant les produits IBM actuels, qui sont susceptibles d'être modifiés par IBM sans préavis. IBM ne sera en aucun cas responsable de tout dommage résultant de l'utilisation de cette documentation ou de toute autre documentation. Aucun élément de cette documentation ne constitue une garantie d'IBM (ou de ses fournisseurs) ou ne modifie les dispositions et les conditions du contrat de licence applicable au Logiciel IBM.

Il est de la responsabilité de chaque client IBM de s'assurer qu'il respecte la réglementation applicable. Il est de la responsabilité du client de faire appel à un conseiller juridique compétent pour identifier et interpréter les textes juridiques et réglementaires applicables qui pourraient affecter ses opérations et toutes les actions qu'il pourrait être amené à entreprendre pour se conformer à ladite réglementation.

© Copyright IBM Corporation 2012



Veillez recycler ce document

---