



IBM Software

Lotusphere2011

24 mars 2011 - Bois-Colombes

Lotus Connections :
La brique essentielle à votre
Intranet 2.0

Robert PTASZYNSKI

Directeur Offre Lotus

/ rptaszynski@novalliance.com

+33 6 37 53 90 09

+33 1 73 28 29 35

+33 1 73 28 29 29

www.novalliance.com

36/38 AVENUE PIERRE BROSSOLETTE • 92240 MALAKOFF



L'INNOVATION TECHNOLOGIQUE A VOTRE SERVICE



Agenda

- Présentation de Novaliance
- <Intranet> vs <RSE> : Concurrent ou complémentaire
- LC 3.0 : La brique “RSE” de votre Intranet 2.0
- Evolution :du RSE au portail d'entreprise
- Conclusion
- Q&A





L'INNOVATION TECHNOLOGIQUE A VOTRE SERVICE

Novaliance est une société de Conseil et d'Expertise en informatique ainsi qu'en maîtrise d'œuvre d'intégration de solutions IBM.

Partenaire d'IBM depuis sa création, **Novaliance** vous ouvre les voies du web 2.0 et du monde collaboratif.

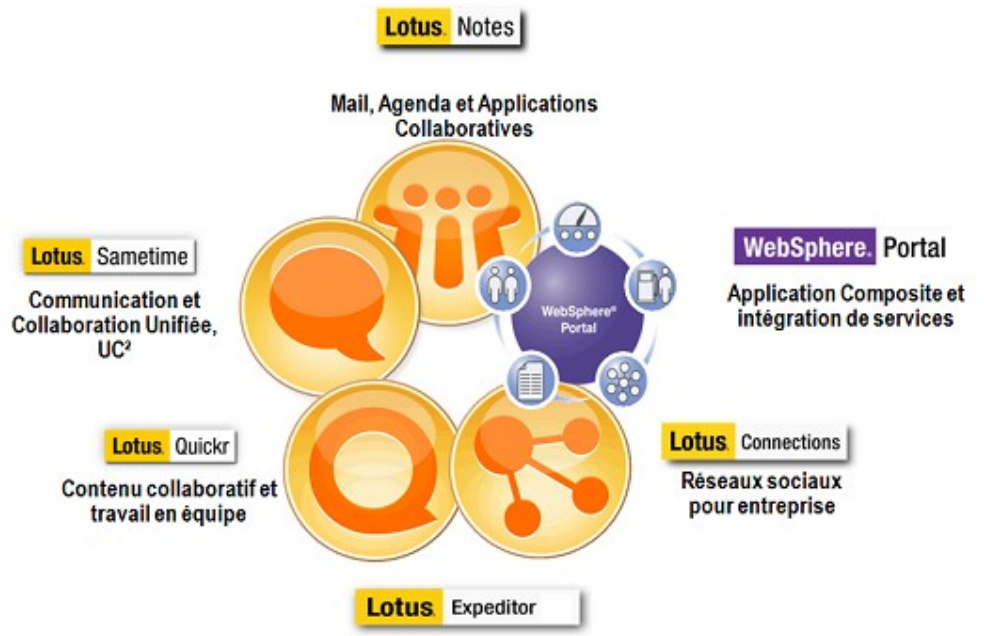


Novaliance accompagne ses clients en adressant des conseils sur les réflexions d'implémentation ou d'optimisation de solutions collaboratives.

Très autonomes, nos consultants sauront vous aiguiller avec justesse sur les différents axes de vos projets:

- Cadrage technique et fonctionnel,
- Aide au choix de solutions,
- Conception et développement,
- Assistance à maîtrise d'ouvrage,
- Formation et transfert de compétences.

« Choisir **Novaliance**, c'est bénéficier de méthodologies reconnues, de l'expertise et l'expérience d'une équipe certifiée et motivée par la réussite de vos projets. »





Social Business

➤ Définition

« Entreprises qui appliquent des technologies Web 2.0 (basées sur des principes de partage, d'interaction, de communautés) en accompagnement de changements organisationnels, culturels et de processus. Objectif : améliorer les performances de l'entreprise au sein d'un environnement économique de plus en plus interconnecté. »

Constat

“Nous sommes une véritable mine d'informations, allant des contenus aux opinions d'experts, en passant par les réseaux personnels ou professionnels. Les réseaux sociaux et les appareils mobiles ont connu une croissance fulgurante, qui a fait tomber les frontières entre les personnes. Celles-ci utilisent de plus en plus leurs relations avec les autres pour rechercher des informations aptes à les aider dans l'exécution de tâches de tout ordre. De nouvelles opportunités de croissance, d'innovation et de productivité sont apparues, qui encouragent employés, clients et partenaires à s'engager mutuellement et à établir des relations empreintes de confiance. “





Intranet vs RSE : Concurrent ou complémentaire

“Le réseau social d'entreprise (RSE) s'est imposé comme le thème central de l'édition 2011 du salon Solutions Intranet”

➤ Argumentation – Débat

- Intranet 2.0 ==> Transformation de l'entreprise
- Donner une dimension humaine (RH)
- Dispose déjà d'un Intranet (DSI)
- Encore / Un nouveau un moyen de communication ? (COM / RH)
- Valoriser le contenu ou l'individu ?
- Pas de Facebook en interne ! (Direction)





Solutions Intranet : ce qu'il faut retenir des débats sur les réseaux sociaux

1. Traduire une vision en objectifs métier : un préalable incontournable ?
2. L'indispensable implication du top management
3. Orienter le cahier des charges sur les usages, sans chercher à aller trop loin
4. La direction des ressources humaines devrait être en première ligne.
5. Communiquer, accompagner et animer.
6. Il pourrait même suffire aux besoins de communication interne de l'entreprise.
7. Un Intranet de nouvelle génération participe au maintien du lien social en entreprise

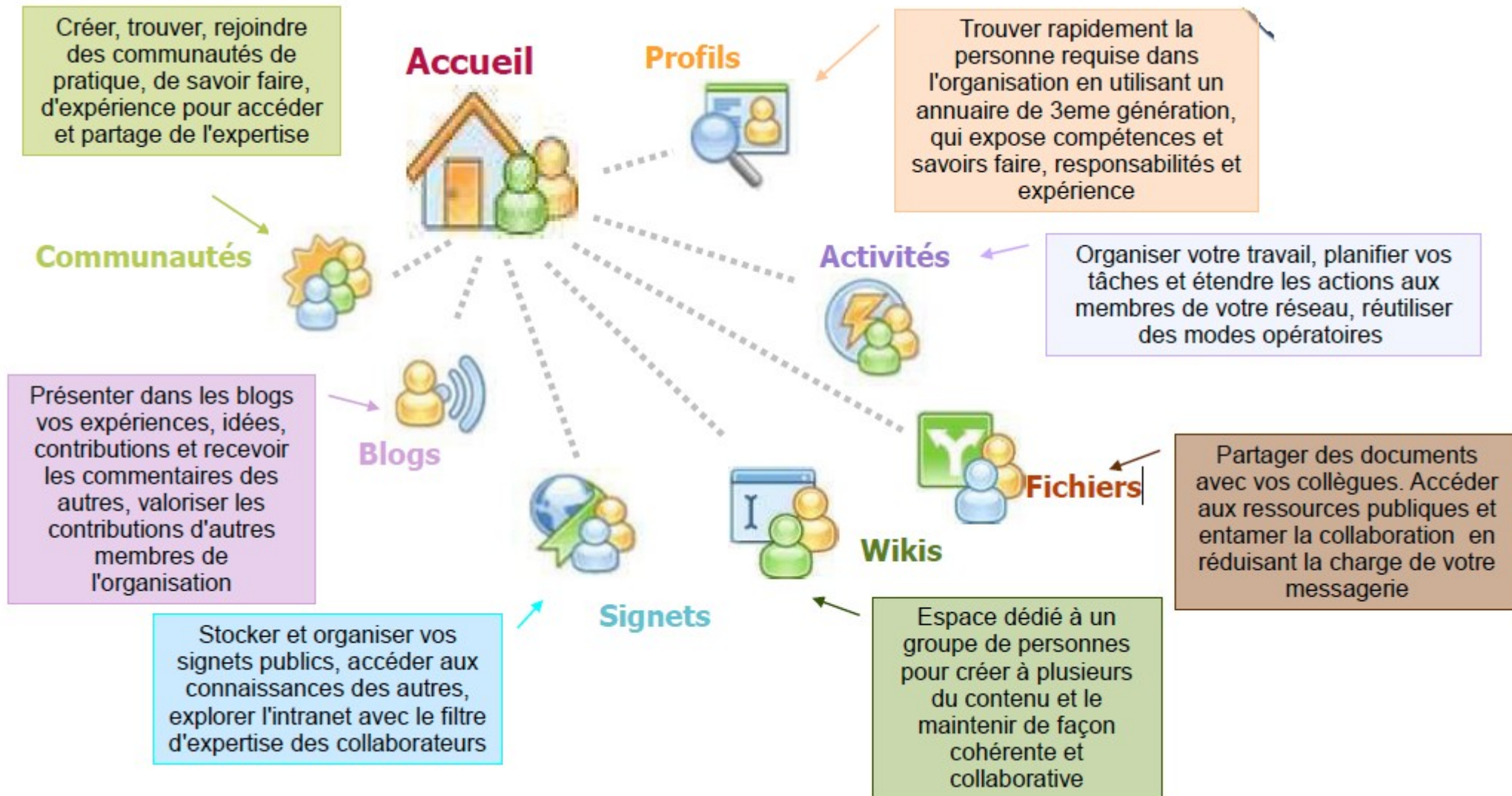
“S'il est encore largement vu comme un outil de communication, l'intranet se mue parfois en véritable lieu de travail numérique, **intégrant** aussi des espaces de travail collaboratifs **et une dimension sociale**”. Global Intranet Trends for 2011





LC 3.0 : La brique “RSE” de votre Intranet 2.0

“Une plate forme de réseau social qui encourage l'innovation et permet à chacun d'être plus accessible et plus efficace en créant une dynamique d'échange pour exposer ses capacités aux autres, aux partenaires, aux clients.”





L'humain est votre capital

« Une approche centrée sur les utilisateurs met l'accent sur les personnes (leur identité, leur expertise, leurs centres d'intérêt, le contenu qu'elles ont créé, par exemple), éliminant les barrières qui les empêchent de contacter les bonnes personnes, d'obtenir les informations et les expertises appropriées, tout ce qui leur permettrait d'exceller dans leur domaine. »





1/ Profils

Les Ressources Humaines vont ... adorer !

=> Quid du trombinoscope, de l'annuaire, des applications RH

=> Intégration du "Search Social", des recommandations, des filtres ...

« L'annuaire d'entreprise est la clef de voute d'une entreprise qui se veut collaborative », déclarait Pascale Leclercq, directrice de la Planification stratégique de MMA

The screenshot shows a LinkedIn profile for Robert PTASZYNSKI. On the left, there is a profile picture of a man with glasses and curly hair, smiling. Below the picture is a button labeled "Editer mon profil". Underneath the picture, there is a status update: "Robert PTASZYNSKI Prépare sa présentation Lotus Connections ... qui se déroule demain :-)" with a timestamp of "Aujourd'hui 17:32" and options to "effacer" or "mettre à jour".

The main profile information on the right includes:
Robert PTASZYNSKI
Directeur
+33 1 73 28 29 35
rptaszynski@novaliance.com
Assistant : Nadia BANNERMAN
Heure locale : 17:31
IM :
Buttons: "Envoyer un e-mail" and "Télécharger vCard"

Below the profile information is a "Panneau" (panel) with tabs for "Informations de contact", "Formation", and "Articles récents". The "Informations de contact" tab is active, showing a text input field with the placeholder "Sur quel sujet travaillez-vous ?".

At the bottom of the profile, there is a post by Robert PTASZYNSKI: "Robert PTASZYNSKI Prépare sa présentation Lotus Connections ... qui se déroule demain :-)" with a timestamp of "Aujourd'hui 17:32" and a button to "Ajouter un commentaire".





2/ Les Communautés

- Un objectif commun partagé par tous les membres
- Une structure sociale (Leader, Actif, Invité, “Lurkers”)
- Dynamiser l'échange intra-Extracommunautaire
- Communauté intra-extra professionnelle
- Valorisation et appartenance ==> Individu au sein d'une structure

Mes communautés | Communautés publiques

Je suis membre

Je suis propriétaire

Je suis

Etiquettes

Rechercher une étiquette

2011 2mars bridge documentations evènement faq informatiq

Mes communautés

Démarrer une communauté

1-7 sur 7 Page 1

Trier par : Date | Popularité | Nom

IT Novaliance Modéré
17 membres | Mis à jour par Mathieu BERNIER | Hier 11:46 | Etiquettes : documentations, faq, informatique, interne

Projet de visioconférence
1 membre | Mis à jour par Robert PTASZYNSKI | 24 févr. 2011 | Etiquettes : polycom, radvision, sametime, visio





3/ Les Wikis dans l'intranet

- Lexique d'entreprise
- Jongler avec les acronymes
- Aider les “Newbies”
- Maintenir le savoir de manière dynamique

The screenshot shows a Wikipedia article page for 'Réseau social'. On the left is the Wikipedia logo and navigation menu. The main content area has tabs for 'Article' and 'Discussion'. The article title is 'Réseau social'. Below the title is a note: 'Pour les articles homonymes, voir Réseau.' The main text defines a social network as a set of social identities and interactions, mentioning terms like 'individus', 'interactions sociales', 'graphes', and 'sociologique'. It also mentions 'John A. Barnes en 1954'. At the bottom, there is a 'Sommaire [masquer]' section with one entry: '1 Les médias sociaux'.



WIKIPÉDIA
L'encyclopédie libre

[Accueil](#)
[Portails thématiques](#)
[Index alphabétique](#)
[Un article au hasard](#)
[Contacter Wikipédia](#)

▼ [Contribuer](#)
[Aide](#)
[Communauté](#)
[Modifications récentes](#)

Article [Discussion](#)

Réseau social

 *Pour les articles homonymes, voir [Réseau](#).*

Un **réseau social** est un ensemble d'identités sociales telles que des [individus](#) ou [interactions sociales](#). Il se représente par une structure ou une forme dynamique d'[des réseaux](#), l'usage des [graphes](#) et l'analyse [sociologique](#) représente le domaine stratégiquement pour agrandir ou rendre plus efficace son propre réseau social (pro

Un réseau social représente une [structure sociale](#) dynamique se modélisant par de et/ou des organisations et sont reliées entre elles par des interactions sociales.

Le terme provient de [John A. Barnes en 1954](#)².

Sommaire [\[masquer\]](#)

1 [Les médias sociaux](#)






4/ Les Blogs dans l'intranet

- Lancer des idées
- Gérer vos évènements
- Retour d'expérience

Press room > Press kits >

Lotusphere 2011



Lotusphere is IBM's annual social business conference that brings together customers and partners from around the world to learn how social networking and collaboration can help businesses work smarter. At Lotusphere, more than 5,000 people converged to discuss how businesses are using social networking concepts to transform their business into "social business."

Contact us

→ [Contact a media relations representative](#)

→ [Site feedback](#)

Share

[Facebook](#)


[Twitter](#)

[LinkedIn](#)

Press releases


Date	Title
27 Jan 2011	IBM Sees Cloud Adoption Soar with New Clients, Partnerships

Photos



Activity Sheet
Date added: 31 Jan 2011
IBM is reinventing the inbox with Activity Stream – a single location that allows users to view and interact with content from Twitter, LinkedIn, Facebook, SAP, and other third parties alongside their company's content.

[Download hi-res version \(image/jpeg, 39 KB\)](#)



RIM BlackBerry PlayBook
Date added: 31 Jan 2011
IBM supports the next generation workforce with IBM Connections on the new RIM BlackBerry PlayBook

[Download hi-res version \(image/jpeg, 183 KB\)](#)

preview programs quick recep
 restaurants retro ride rim runni
 sbis schedule screencast sessi
 share showcase slideshare sm
 software solutions speakers sp
 speedgeeking sponsor sponsora
 streaming students swac symp
 taking takingnotes team teamst
 together training turbotodd turt1
 up tweetup twitter uk ukclcty up
 video virtual voting web2.0 welo
 whatsyourplan wii wikipedia wik
 work youtube

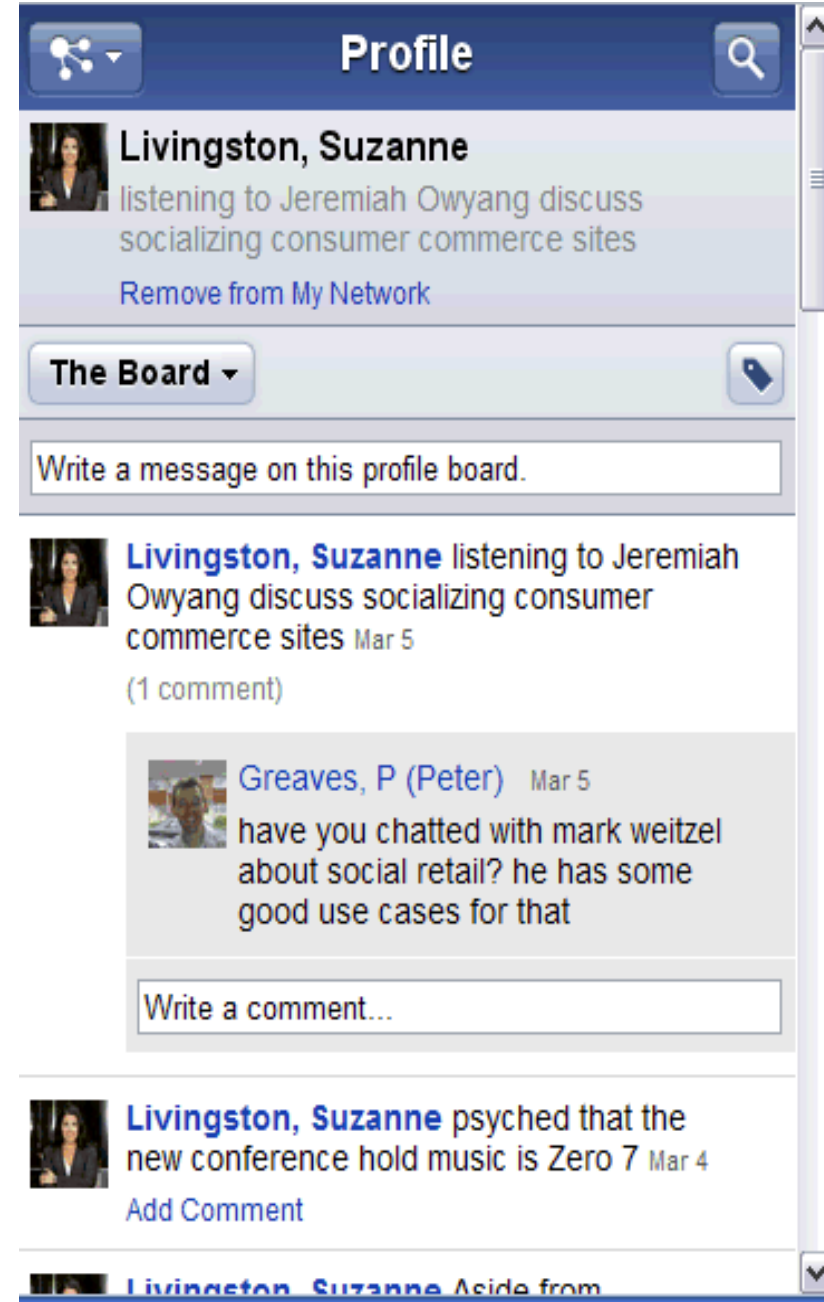
Social

-  [@lotusphere](#)
-  [@lotusphereblog](#)
- [#lotusphere](#)
- [#ls11](#)
-  [Friends of Lotusphere](#)
-  [The Lotusphere Community](#)
-  [Lotusphere](#)



La mobilité ... un facteur clé

- Succès des RS publiques
- Accès smartphone
 - Vente des smartphones vs PC
- Micro-blogging, réactivité, ...





Personnaliser votre RSE

HSBC
Home
Profiles
Communities
Blogs
Dogear
Activities
Wikis
Files
Jasmine Haj | [Help](#) | [Logout](#)

Profiles Home
My Profile
Edit My Profile

Jasmine Haj

Technical Specialist

Building: Building 34-5, Floor: 4 West, Office: 3402

Mexico City, 6500, Mexico

Phone: (011) (5255) 5514-8101

Office e-mail: JasmineHaj@hsbc.com

[Send e-mail](#) [Download vCard](#)

▶ Contact Information

▶ Background

▼ About Me

I have 8 years of experience in computer systems for banking. I have a bachelor's degree in **engineering** and a master's in **marketing**, and I am an active participant in the **Centre for Sustainable Design** and the **Design Council on Product Design**. In my role, I create and execute design solutions towards problems of computer systems, marketing, bank implementation, and user needs.

▼ The Buzz

Write something...

Jasmine Haj is Just getting back from a vacation to Belize. Mon Dec 15 14:14:59 EST 2008 ✕

[Add comment](#)

Frank Adams wrote on Mon Dec 15 09:29:11 EST 2008 ✕

I found your profile and I have some critical data that I heard you needed for your project. Please ping me via Samtime and I'll give you more details.

[Add comment](#)

Dan Misawa wrote on Mon Dec 15 10:45:35 EST 2008 ✕

Hi. Just wanted to let you know that I changed positions since you got back. My new role is a "IT Security Architect. Let's meet next week and I can fill you in.

[Add comment](#)

Local Time: 12:32 PM

Report to chain

- Dennis Michaels
- Lucille Suarez
- Jasmine Haj

[Full report-to chain](#)

[Same Manager](#)

Colleagues

Dan

Minh Li

Frank

Heather

[See all \(4\)](#)

My Links

[My Facebook](#) ✕

[Flickr Photos](#) ✕

[LinkedIn](#) ✕

[Add link](#)

Tags

+

Your tags for this profile:

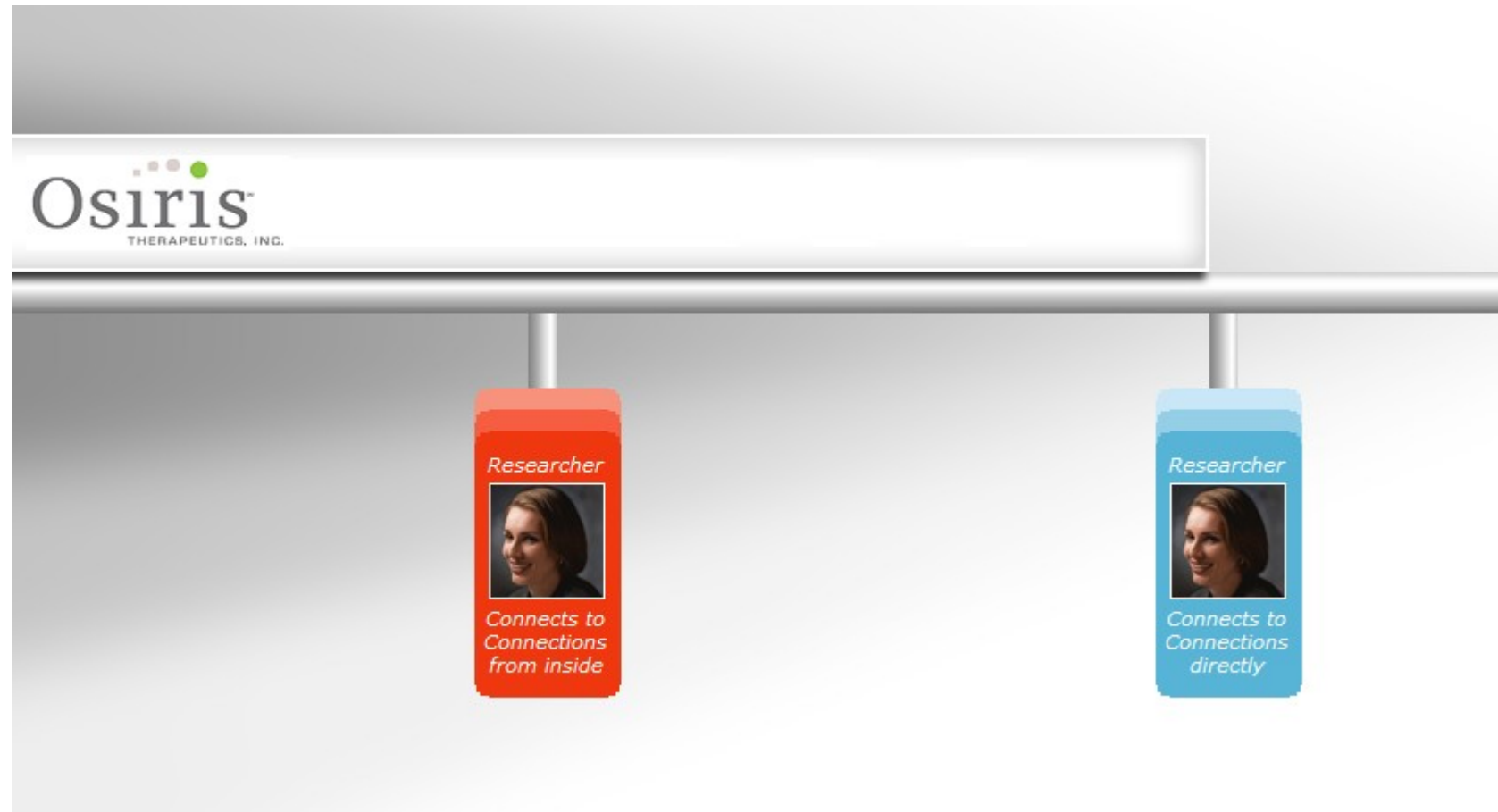
- bank ✕
- computer ✕
- finance ✕
- insurance ✕
- lending ✕
- management ✕
- mortgage ✕
- savings ✕

- bank 2 ✕
- computer 1 ✕
- finance 1 ✕
- insurance 2 ✕
- lending 1 ✕
- management 1 ✕
- mortgage 1 ✕
- savings 1 ✕

[View as cloud](#) | [list](#)



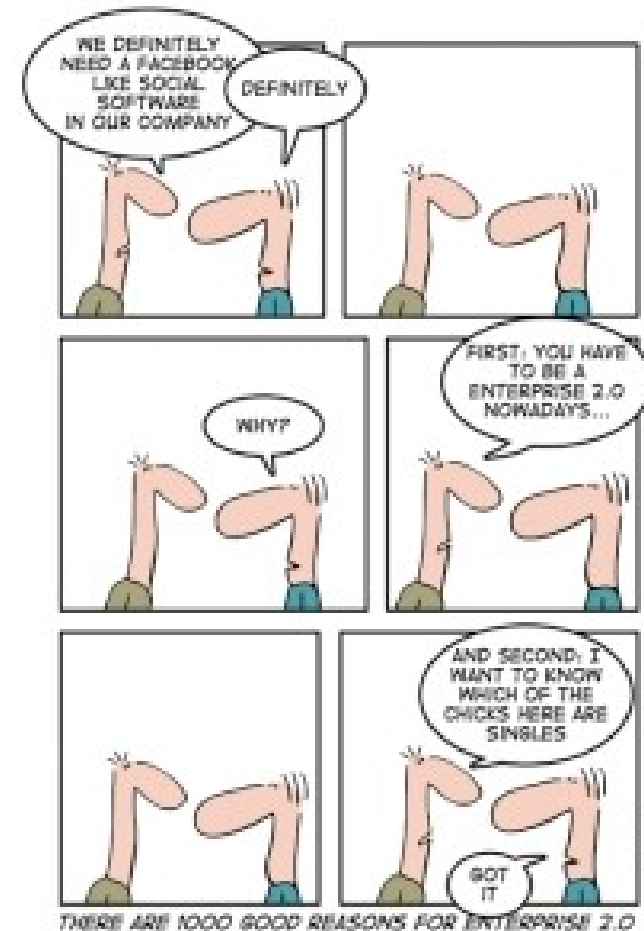
Evolution : du RSE au portail d'entreprise





Conclusion

- Définitivement une brique essentielle à votre projet Intranet 2.0
- Excellent outil pour la valorisation de votre capital humain
- Nouveau moyen de communication à exploiter
- Faire face à l'explosion des RSE publiques
 - Profiter d'éduquer vos collaborateurs





QUESTIONS

Robert PTASZYNSKI
Directeur Offre Lotus

/ rptaszynski@novaliance.com

+33 6 37 53 90 09

+33 1 73 28 29 35

+33 1 73 28 29 29

www.novaliance.com

36/38 AVENUE PIERRE BROSSOLETTE • 92240 MALAKOFF



L'INNOVATION TECHNOLOGIQUE A VOTRE SERVICE

