

TENDANCES LOGICIELLES 2008
Mardi 25 mars 2008 - Hilton Arc de Triomphe



Novell Suse Enterprise et Lotus,
véritable alternative à Microsoft :
Open Collaboration Client Solution
(OCCS)

Philippe Desmaison – Novell France

Thierry Batut – IBM Software



Lotus. software



Au menu

- La problématique du poste de travail
- Solution IBM Novell Open Collaboration
 - ▶ Composants et avantages
 - ▶ Choix technologique
 - ▶ Choix financiers
- Mode d'emploi pour le projet poste de travail Linux
 - ▶ Analyse des impacts
 - ▶ Outils de migration
- Conclusion



Les problématiques du poste de travail

Ligne métiers

- Meilleur TCO
- Flexibilité
- Innovation



Employés

- Plus d'outils de collaboration
- Pyramide des ages
- Innovation

Technologies

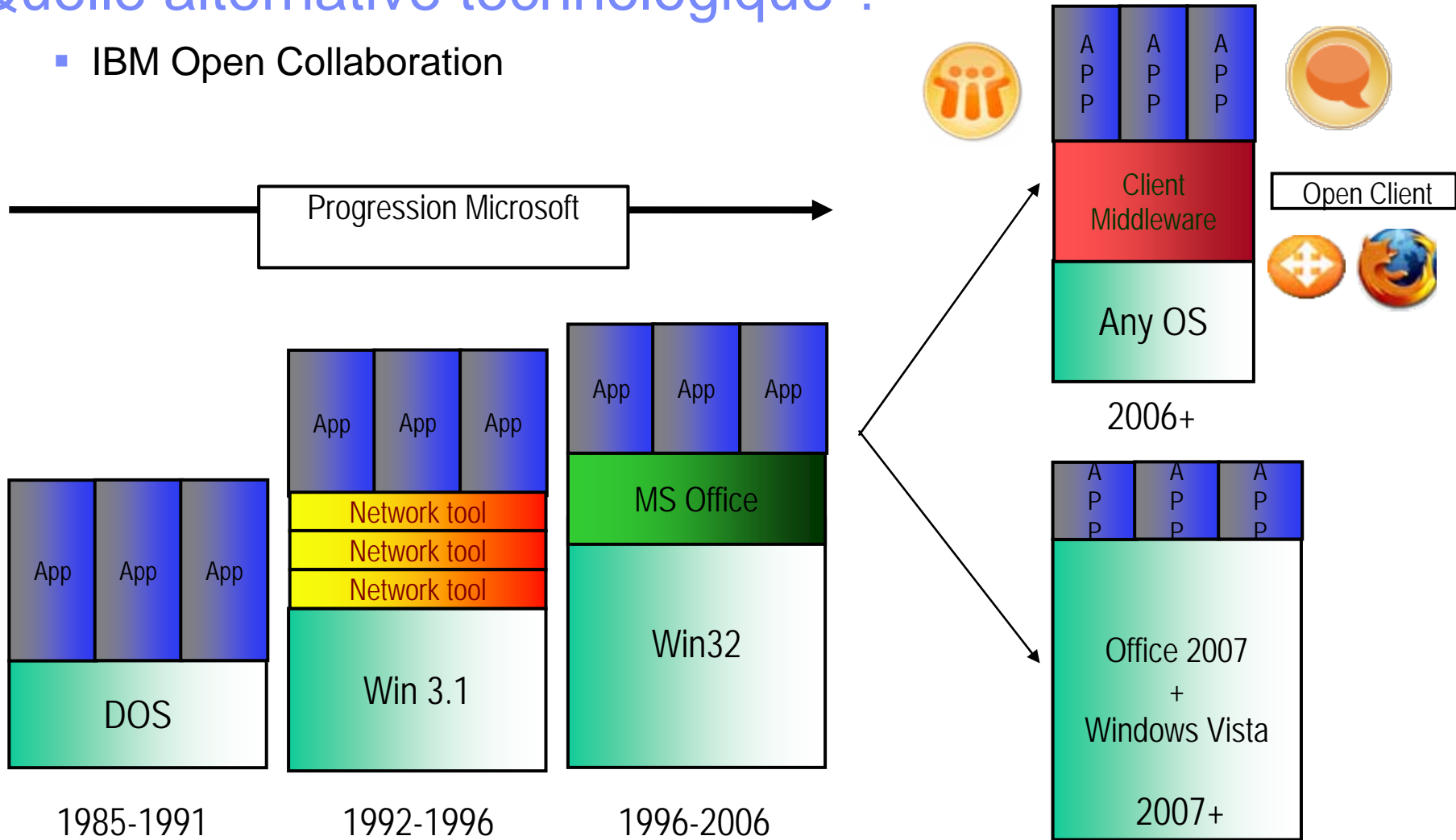
- MS Vista, MS Office 2007
- Modèles de développement
- Migration, plate-forme
- Web 2.0, SOA

Process

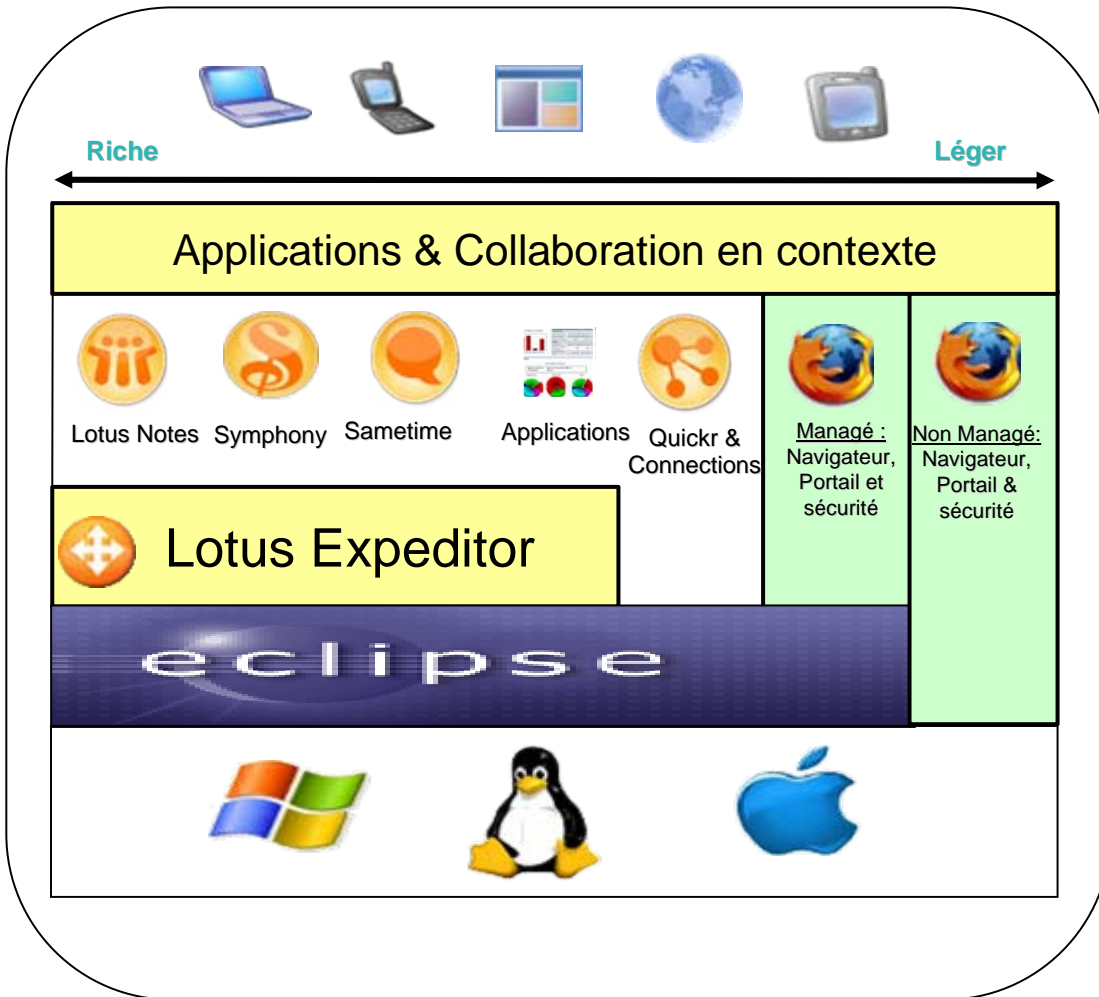
- Segmentation des utilisateurs
- Licences logicielles
- Migration ou mise à jour de l'infrastructure

Quelle alternative technologique ?

- IBM Open Collaboration



Solution IBM Open Collaboration avec Suse Linux



Client

- Novell Suse Enterprise SLED 10
- Lotus Notes & Sametime 8.0x
- Lotus Symphony ou Open Office Novell Edition



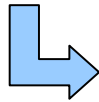
Serveur

- Lotus Domino & Lotus Sametime
- Novell Suse Enterprise SLES 10



IBM Lotus & Open Source

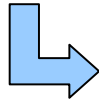
- Client riche Eclipse RCP = Lotus Expeditor



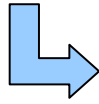
Lotus Notes
7.x On Linux



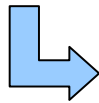
Hannover
Notes 8



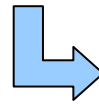
Sametime 7.5



WebSphere Portal 6.x Composite Application



Vos applications



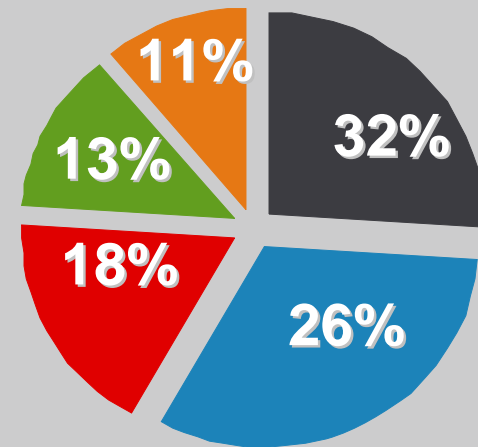
Lotus Symphony



Quelle alternative ?

- Les avantages de Lotus Notes
 - ▶ **Flexibilité** : Lotus dispose de versions identiques pour Linux, MS Windows et Apple Mac
 - ▶ **Standard** : En moyenne 90% des utilisateurs utilise les services collaboratifs Notes, une suite bureautique et des applications web dans un navigateur.
 - ▶ **Retour sur investissement** : Sortir d'un contrat MS Enterprise Agreement permet de libérer rapidement des budgets d'investissement en réduisant le coût des Software Assurance.

Microsoft Software Assurance Basis

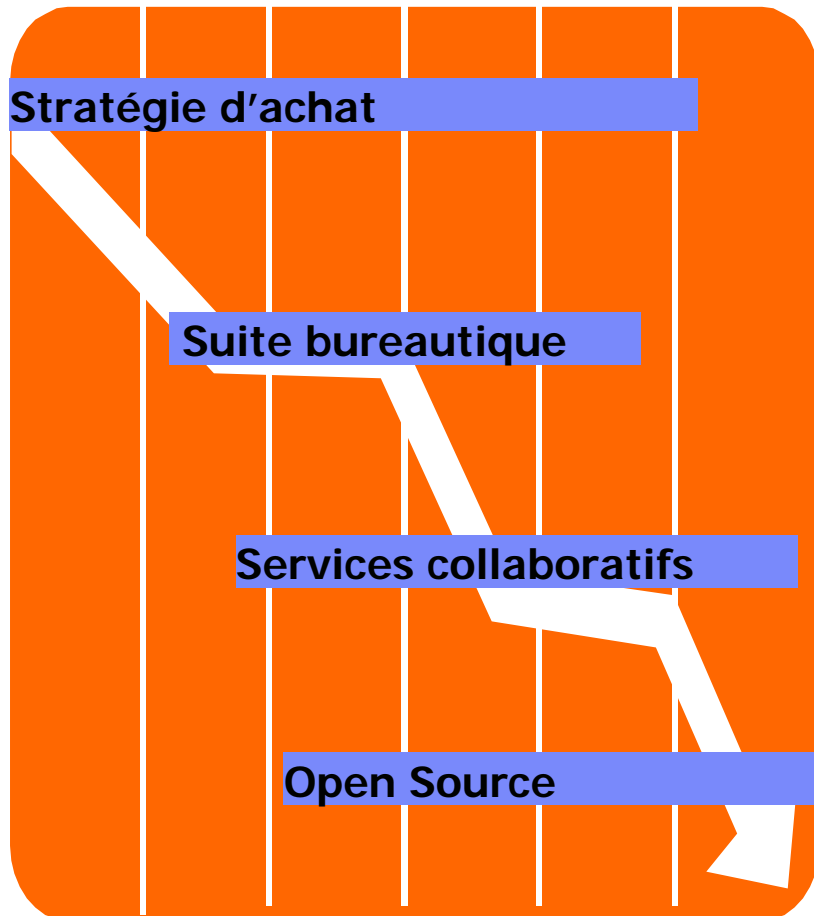


Source: Forrester Research

- 11% vont certainement renouveler les SA
- 13% vont probablement renouveler
- 18% vont peut être renouveler
- 26% ne vont pas renouveler
- 32% ne savent pas

TCO : Les meilleures pratiques

TCO du poste de travail



- Meilleures pratiques :
 - ▶ Éviter les bundles et les achats non alignés avec les capacités de déploiement de l'entreprise
 - ▶ Considérer une suite bureautique en cohérence avec le besoin de l'utilisateur (Open Office, Lotus Symphony)
 - ▶ Améliorer la productivité des utilisateurs avec des services collaboratifs innovants et standards, moins onéreux en terme de déploiement
 - ▶ Utilisation de composants Open Source tels que le système d'exploitation du poste de travail qui apporte les bonnes fonctions, à un coût compétitif.



Les défis du poste de travail : les coûts

- Exemple : 500 postes existants et 500 postes en extension

Microsoft Enterprise Agreement

- Renouvellement Desktop Pro
= 322 k pour 3 ans pour 500 postes
- Extension 500 postes pour Desktop Pro
(Licence et Software Assurance)
= 540 k pour 3 ans

IBM Open Client on Linux

- Migration vers Lotus Notes pour 500 postes
 - Lotus Messaging Trade Up
 - Novell Suse SLED 10
 - Maintenance incluse= 114 k euros pour 3 ans
- Nouveaux postes Lotus Linux
= 142 k euros pour 3 ans



Soit 70% d'économie



Déploiement interne IBM

26567 installs



• Objectif

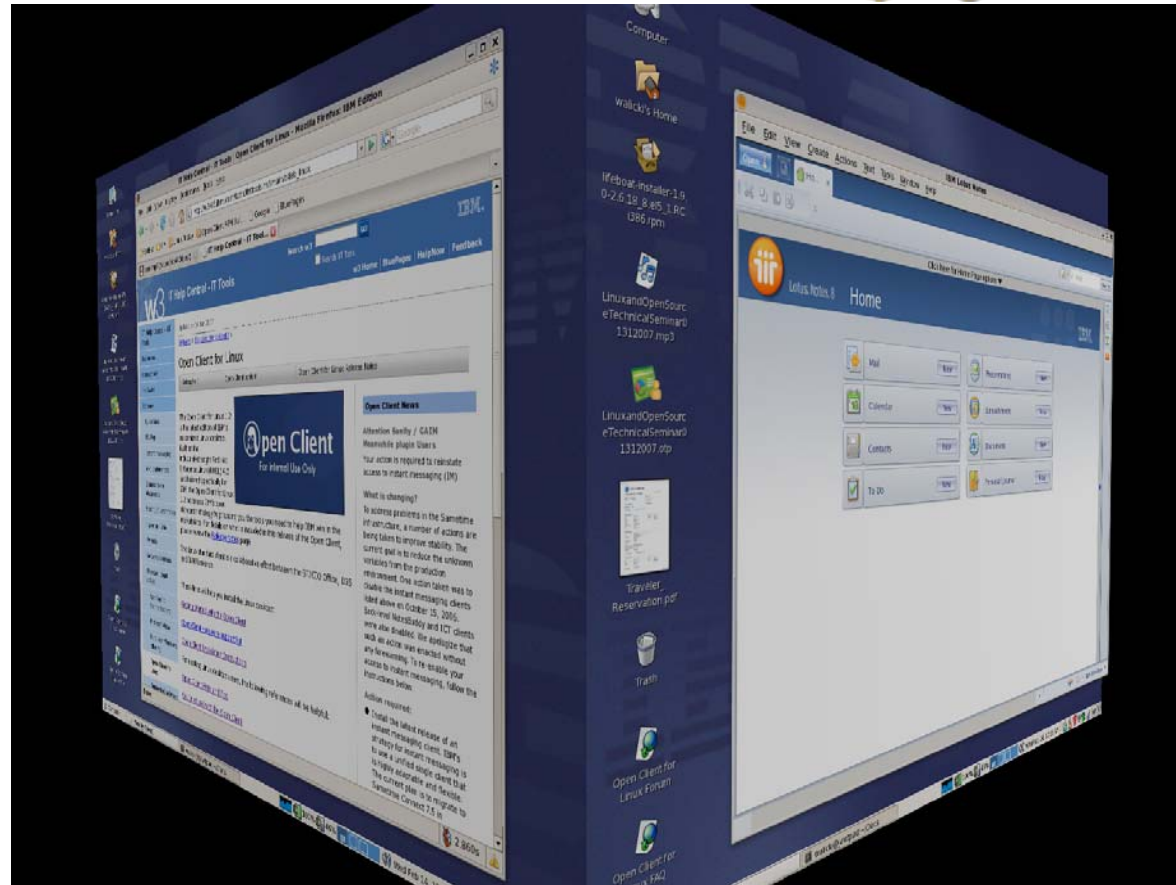
- Indépendance OS et version
- Intéropérabilité
- Standards ouverts
- Utilisation des technologies IBM

• Vision

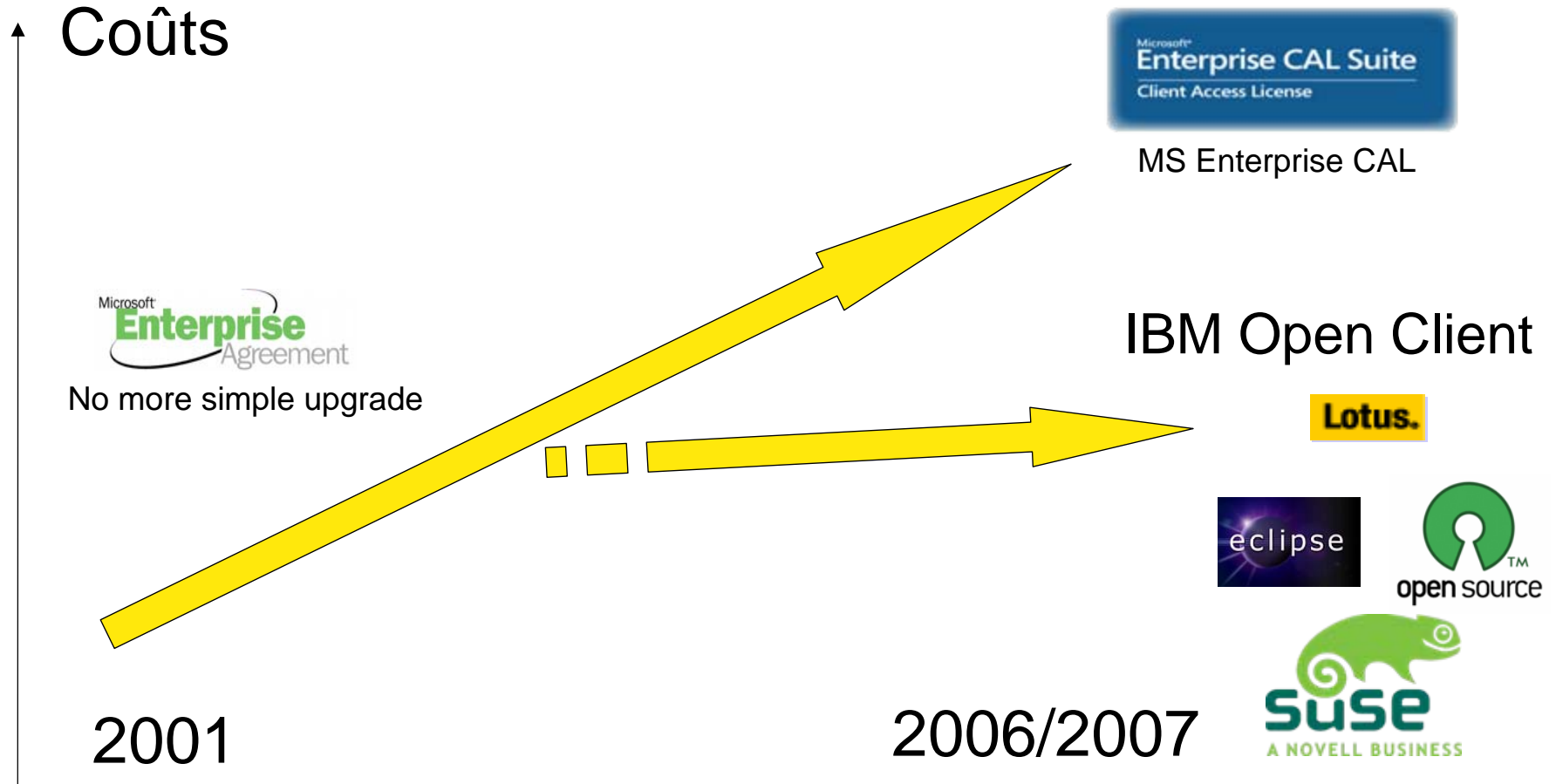
- Accélérer la migration des applications professionnelles existantes vers le web

• Comment ?

- Installation automatisée et centralisée
- Volontariat



Impacts du poste de travail nouvelle génération

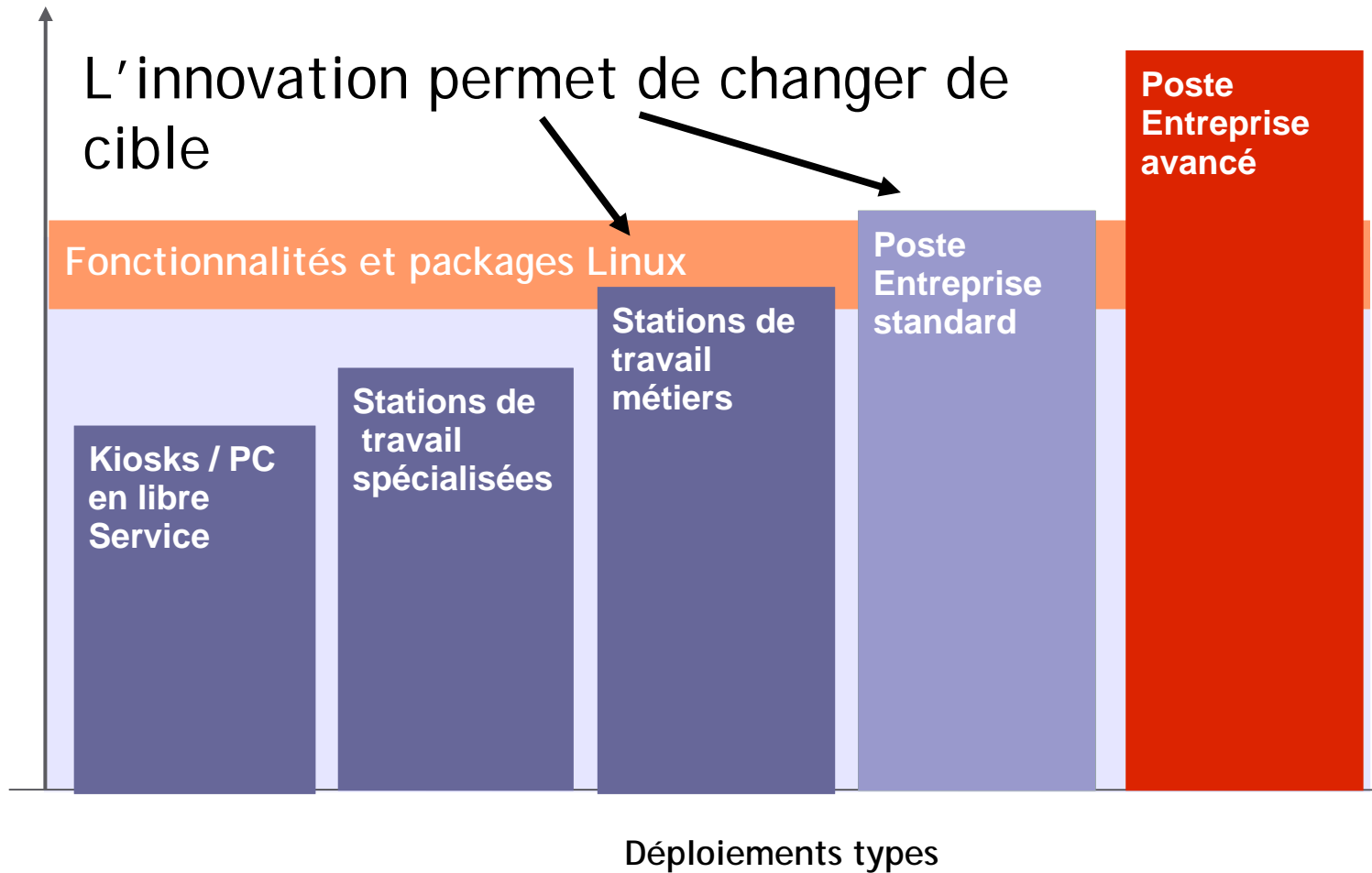


Postes de travail Linux : un mode d'emploi

- Quels sont les utilisateurs cibles ?
- Quelle démarche d'analyse ?
- Quels outils de migration ?
- Quelle démarche de déploiement ?











Un poste de travail Linux : Pour Qui ?







Fonctions simples et standards

Innovation avec SUSE Linux Enterprise Desktop

Office Productivity Suite:	Symphony/Open Office	
Collaboration Tools:	IBM Lotus Notes 8™	
Integrated Desktop Search:	Beagle™	
Application Security:	AppArmor	
Multimedia Player:	Helix Banshee	
Photo Management:	F-Spot	
Note-Taking Application:	Tomboy	
Web Browser:	Mozilla Firefox	

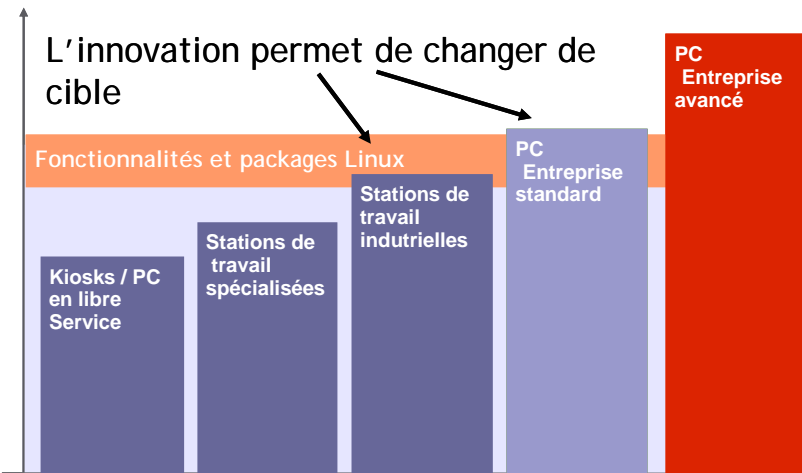


Avantages SUSE Linux Enterprise Desktop

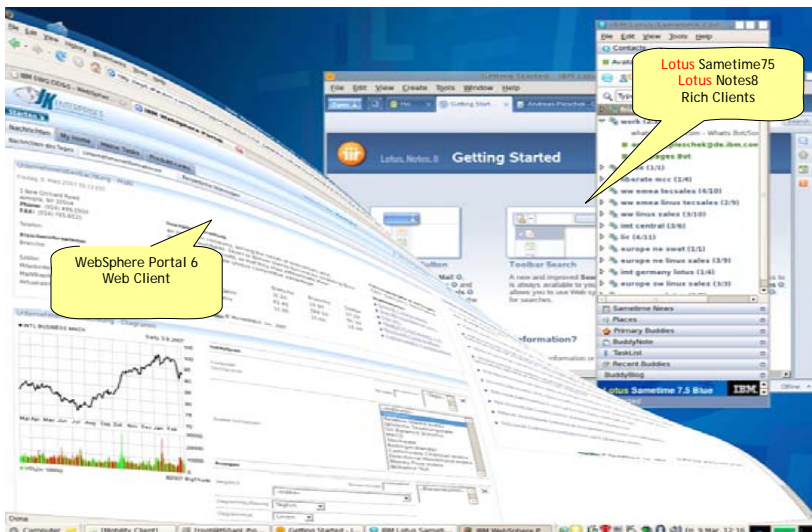
-  Diminution des coûts logiciels & matériels
-  Simplification et amélioration de la productivité des utilisateurs
-  Sécurité linux éprouvée
-  Administration simple



Linux & Lotus pour quels utilisateurs ?



- L'innovation des desktops Linux et le support Lotus permettent d'adresser le poste de travail standard.
- L'idée est de trouver de trouver une alternative simple et moins onéreuse pour les utilisateurs qui ont besoin de fonctions bureautiques standards.
- Le poste de travail Linux permet également de maintenir le nombre de poste de travail Microsoft dans une fourchette contractuelle optimale.
- Réutilisation : le socle Linux peut être simplifié pour des kiosks par exemple.
- Le modèle Java / Client Riche Eclipse IBM Lotus permet un déploiement des services collaboratif soit dans un client lourd "managé" ou bien dans un client léger web avec le portail.



Flexibilité Lotus & Novell Suse Linux

SUSE Linux
Enterprise Desktop



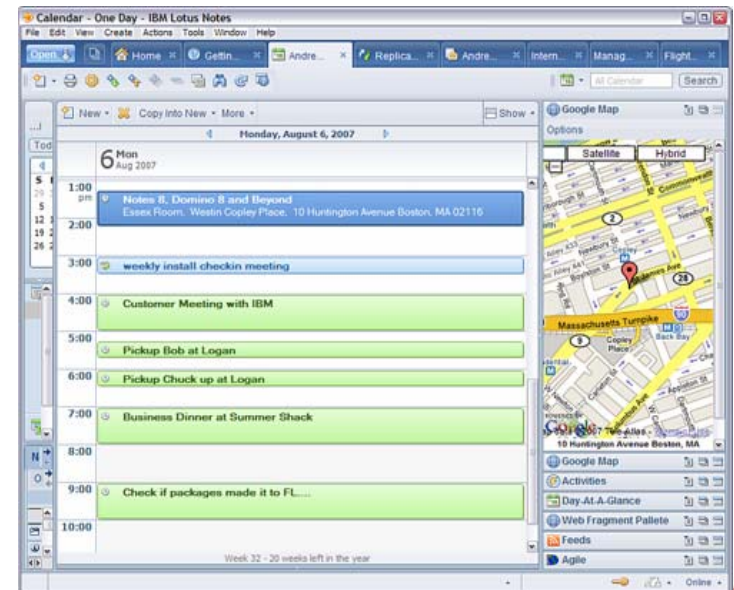
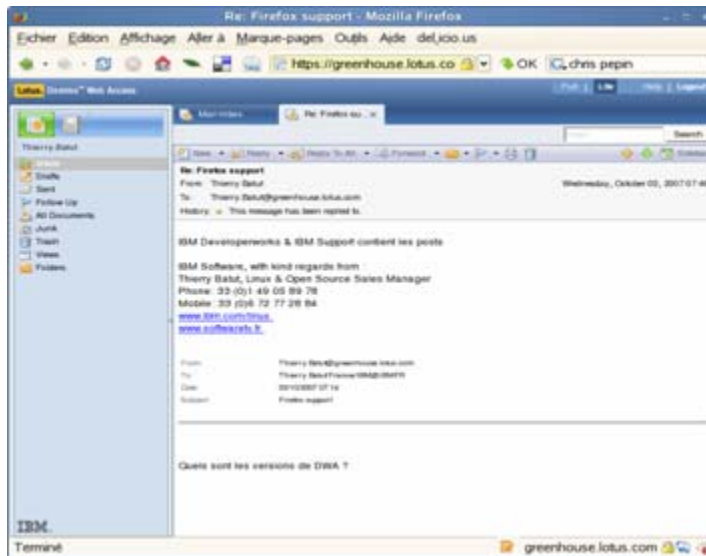
Client
léger



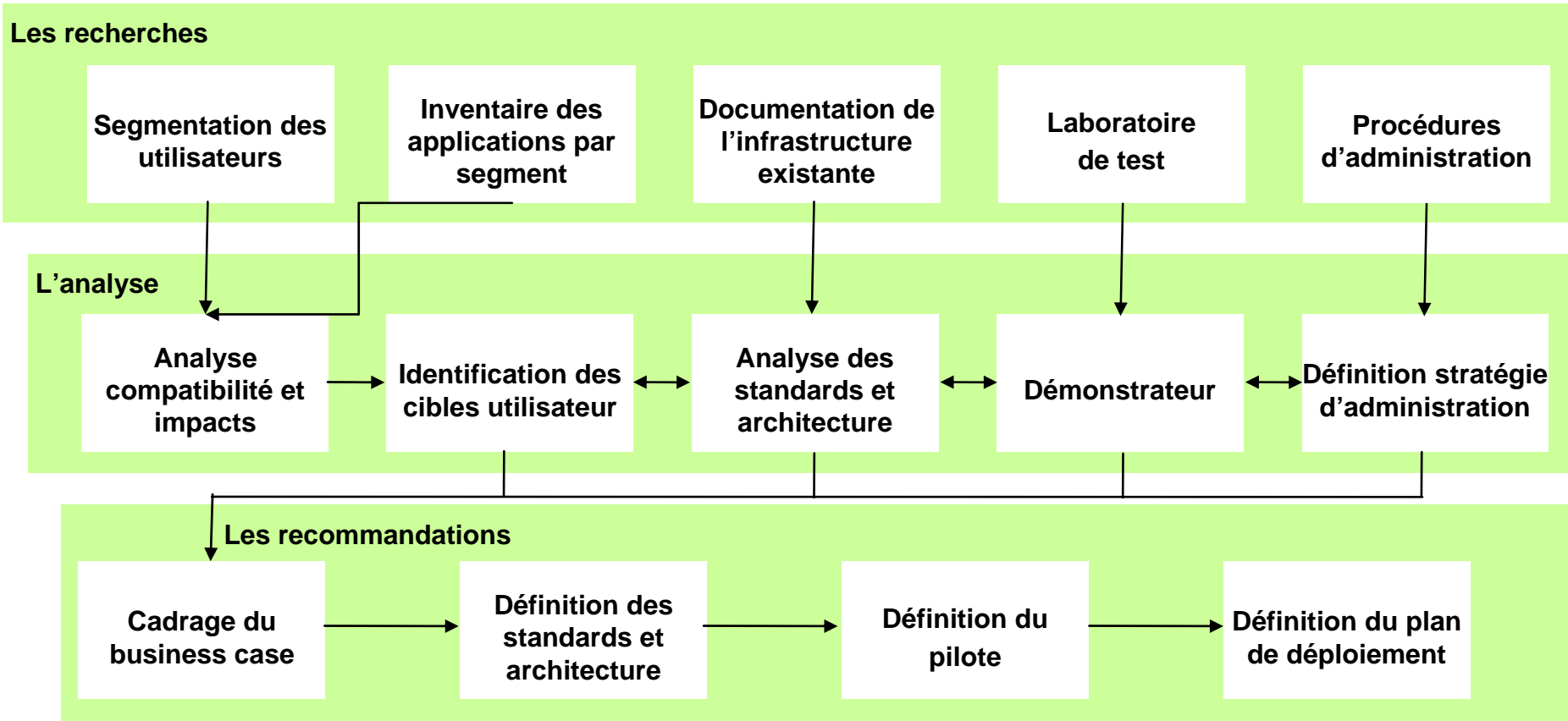
Poste de
travail

Webmail Lotus Notes (DWA)
Mode réplication locale disponible
Intégration Portail
Nouveaux client AJAX version 8.01

Client Lotus Notes Standard
Intégration Sametime/Quickr/Connections
Lotus Symphony
Nouveaux Widgets Lotus Notes 8.0.1



Exemple de plan d'étude Linux Desktop



Démarche pour l'analyse des impacts

- L'analyse des impacts permet de cadrer les gains et les coûts des substitutions envisagées.

	Chantier 1 : La suite Office	Chantier 2 : Le navigateur	Chantier 3 : Outil collaboratif	Chantier 4 : Système d'exploitation
Impacts sur les licences	x		x	x
Impacts sur les applications	x	x		x
Impacts sur les utilisateurs	x	x	x	x
Impacts sur les données	x	x	x	x
Impacts Infrastructure technique			x	x
Impacts sur l'administration		x	x	x



Évaluation des impacts

Impacts sur les licences

Évaluation des impacts sur l'acquisition et la maintenance des logiciels :

La substitution a, en général, pour objectif un gain économique et en particulier en terme d'acquisition et de maintenance des logiciels objets de la substitution envisagée. Cette recherche explore et valorise ces impacts.

Impacts sur les applications

Évaluation des impacts sur les applications :

Chacune des substitutions envisagées peut avoir des impacts sur les applications de l'entreprise. Dans certains cas ces impacts peuvent entraîner des évolutions applicatives. Cette recherche explore, identifie et valorise ces impacts.

Impacts sur les utilisateurs

Évaluation des besoins en formation/accompagnement :

Les besoins en accompagnement sont évalués à partir de deux informations explorées ici :

- * Les **différences fonctionnelles** entre le produit utilisé et l'alternative envisagée
- * pondéré par les **fonctions effectivement utilisées** par l'organisation

Impacts sur les données

Évaluation de la tâche de migration :

Chacun des chantiers de substitutions envisagés peut entraîner un projet de migration de données
Cette recherche explore, identifie et valorise l'effort de migration.

Impacts techniques

Évaluation des impacts sur l'infrastructure :

La substitution peut avoir des impacts dans son intégration avec les autres éléments du système d'information (par exemple l'intégration avec Active Directory dans l'étude de Linux sur les postes de travail). Cette recherche explore, identifie et valorise ces impacts.

Impacts sur l'administration

Évaluation des impacts sur l'administration et le support :

Cette recherche explore les impacts de la migration sur les outils, les processus et les ressources d'administration et de support de la bureautique.
Elle couvre aussi l'évaluation du projet de déploiement de l'alternative envisagée.

Outils de migration

- Migration vers Domino :
 - ▶ Outils Lotus pour migration courrier et calendrier, reprise .PST, Synchronisation IMAP, ...
 - ▶ Outils d'aide pour le passage de Lotus sous Windows vers Linux
- Migration des applications Microsoft
 - ▶ Outils Mainssoft
 - .Net vers IBM portail ou Expeditor
 - ▶ Outils Diamond Edge
 - Microsoft VB Applications vers Java
 - Microsoft ASP vers JSP
 - Microsoft Applications Access vers Java
 - ▶ Outils Quickr Content Integrator / CASAHL
 - Microsoft SharePoint, Exchange public folders, etc. vers Lotus Quickr



IBM Lotus Notes Version 8 sur Novell Linux : Une bonne combinaison ?

Lotus. software



- Investissements importants IBM Lotus avec la société Novell.
- 14% des téléchargements des versions d'évaluation Lotus Notes version 8 sont pour les plates-formes Linux.
- Partenariat Novell IBM à nouveau confirmé en 2007 :
 - ▶ Annonce Août 2007 : "IBM and Novell Help PC Users Collaborate, Save Money and Avoid Vendor Lock-In"
 - ▶ DVD de démonstration et packaging d'installation
 - www.lotusnotesonlinux.com/fr
 - www.ibm.com/software/lotus/partner/opencollaborationclient.html
- Lotus Notes 8 a été la plate-forme cible pour Linux
 - ▶ Certifiée avec Novell SLED 10 Service Pack 1



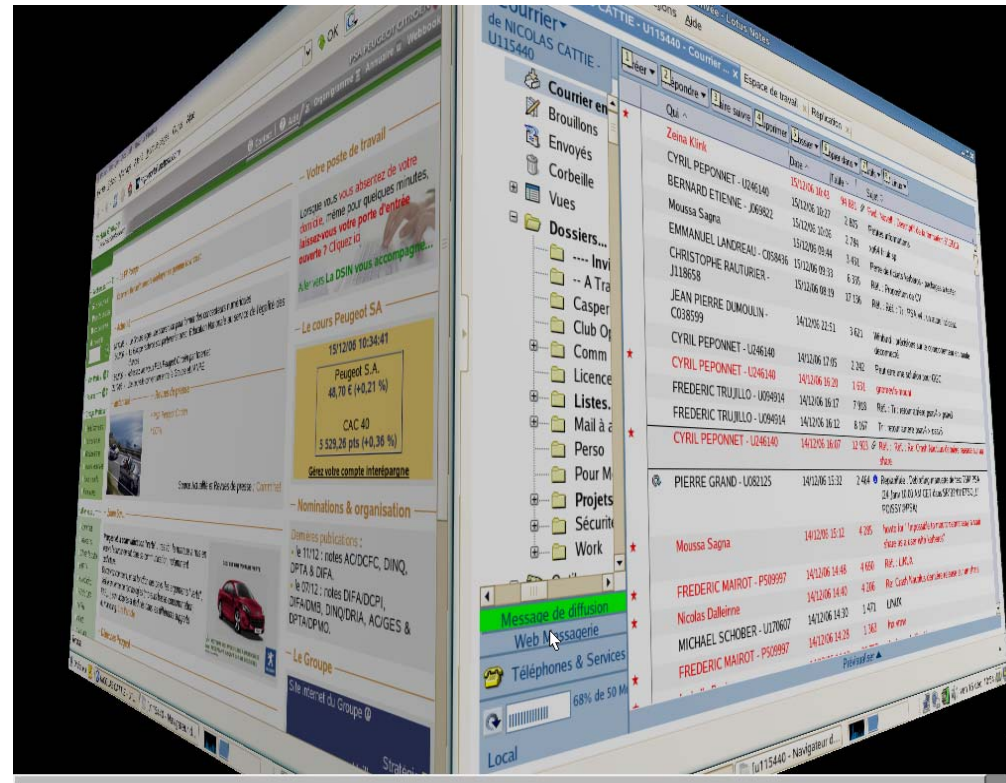
PSA Peugeot Citroën

Annonce Novell :

- **20 000 postes de travail**
- **2500 Serveurs**

“Nous avons trouvé SUSE Linux Enterprise Desktop très bien supporté et extrêmement facile d'utilisation. La forte implication de Novell auprès de l'Open Source et la proche collaboration avec les leaders des constructeurs de machines ainsi que les fournisseurs d'application garantissant le support de notre environnement informatique ont été les facteurs clés dans notre choix.

De plus, SUSE Linux Enterprise Desktop s'intègre facilement dans notre infrastructure fondé sur Windows”





Lotus software

Novell®

A découvrir : IBM Lotus Notes sur Suse Linux Enterprise Desktop.

Nous vous proposons de tester Lotus et Linux sur votre machine.

IBM et Novell ont conçu un LiveDVD qui vous permet de tester un environnement complet à partir du DVD sans aucune installation sur votre poste de travail.

Inclus :

- Suse Linux Enterprise Desktop 10
- Lotus Notes 8 avec Sametime et avec une suite de productivité intégrée

**Demandez dès maintenant
votre DVD « Live » sur**

www.lotusnotesonlinux.com/fr



10 questions pour démarrer votre projet

- Vous devez renouveler votre contrat MS Enterprise Agreement ou MS Select dans les mois qui viennent
- Vous vous posez des questions sur les coûts de migration vers MS Vista et MS Office 2007
- Vous devez faire évoluer rapidement des postes de travail MS Windows 2000
- Vous cherchez à implémenter des standards, et trouver plus de flexibilité dans vos choix
- Vous cherchez une alternative à Microsoft Office
- Vous cherchez à virtualiser vos postes de travail
- Vous cherchez un mode de développement et de déploiement pour vos applications qui soit adaptable
- Vous avez une stratégie Linux Open Source, et vous cherchez un projet innovant
- Vous cherchez des services de collaboration flexibles, évolutifs, solides et ouverts
- Vous avez des utilisateurs qui travaillent sous linux et demandent des fonctions de collaboration standards



Questions



thierry.batut@fr.ibm.com

pdesmaison@novell.com

