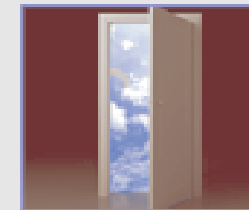
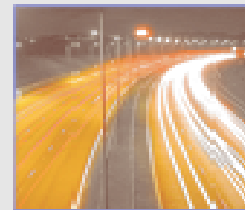
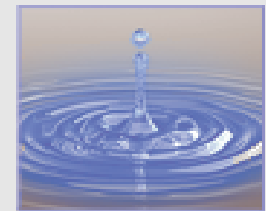




Business Transformation & Information Technology , CIO Office

« Green and beyond » L'informatique interne d'IBM face aux défis environnementaux.



Didier ROCHE
Directeur Business Transformation & I.T.
France

© 2009 IBM Corporation

IBM Lotus Symphony
Liberté et efficacité

Fournisseurs ou clients le challenge de notre industrie est maintenant clair...



Le problème énergétique est déjà important... et s'amplifie...

- Si rien n'est fait la consommation des data centers va doubler dans les 4 ans. Certaines industries doublent tous les ans.



...avec une efficacité qui doit être améliorée

- Seulement 3% de l'énergie consommée par les data centers sont transformés, aujourd'hui et en moyenne, en valeur réelle pour l'entreprise. (puissance de calcul).
 - *US deartment of energy*



...et le recyclage ne peut plus être ignoré .

- D'ici 2010, 1 milliard de computers seront à détruire ou recycler.

Une opportunité et un devoir de faire mieux et moins cher pour tous !

IBM, entreprise presque centenaire

Pre 1900 1900s 1910s 1920s 1930s 1940s 1950s 1960s 1970s 1980s 1990s 2000s

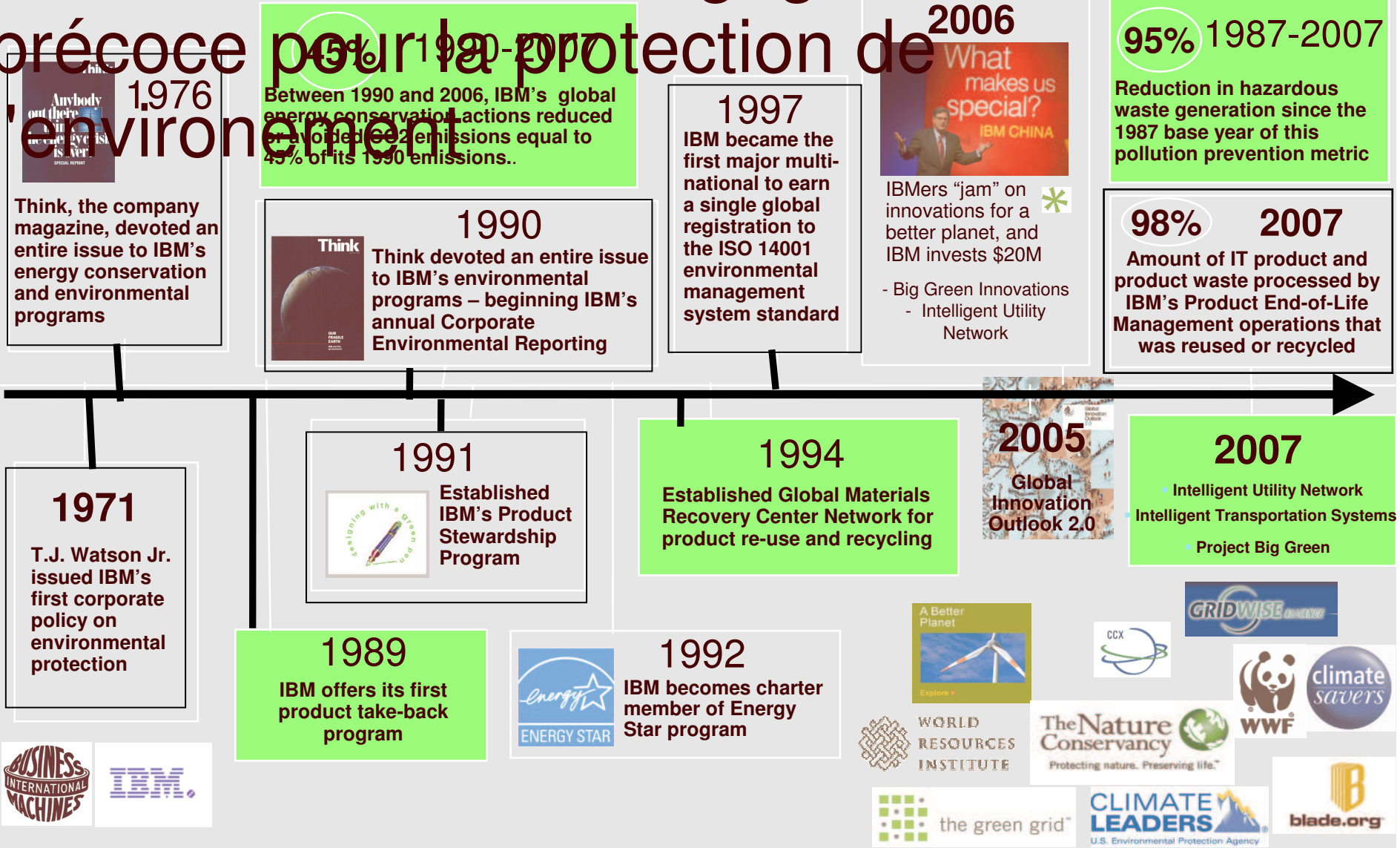
What makes you special?

- Your products?
- Your services?
- Your financial strengths?
- Your customer base?
- Your supply chain?
- Your management systems?
- Your business model?

Whatever it is that makes you unique... infuse it with the new enablers of innovation, and you can earn higher profits, penetrate new markets, drive productivity – in a word, differentiate yourself from the

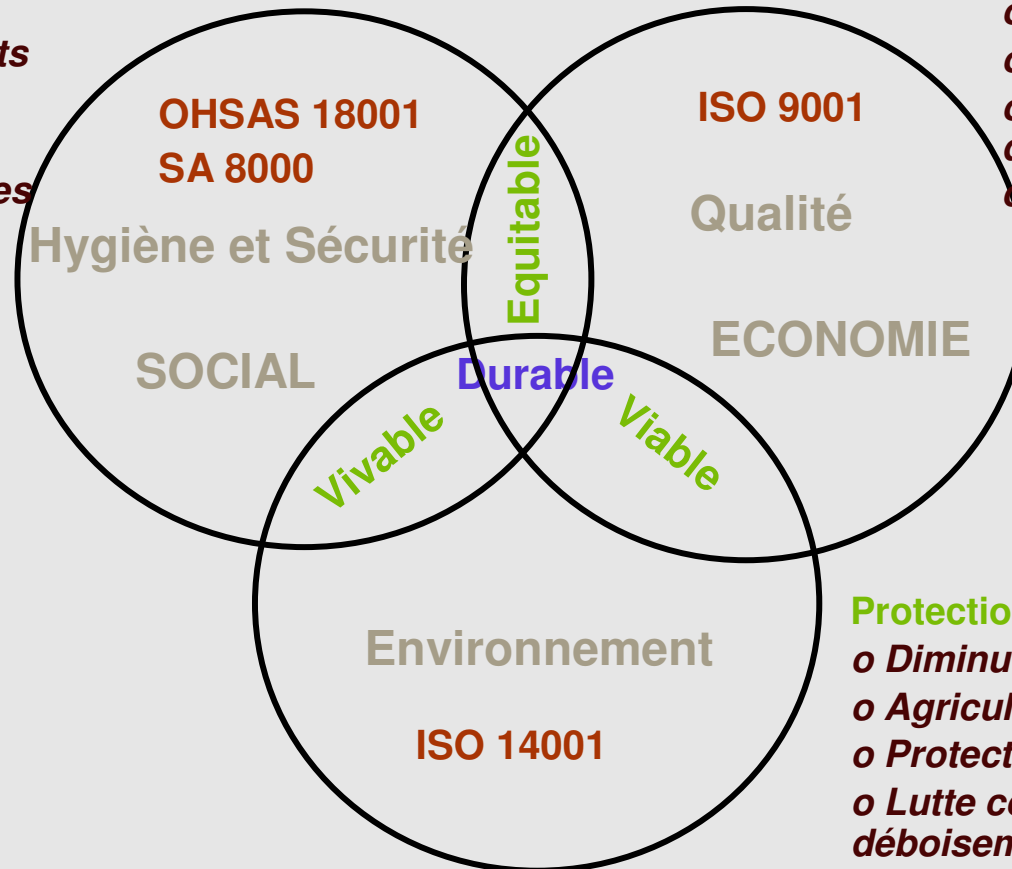
Les technologies pour répondre aux problématiques “business”

Qui a démontré un engagement très précoce pour la protection de l'environnement



... qui utilise les différentes normes pour structurer sa démarche

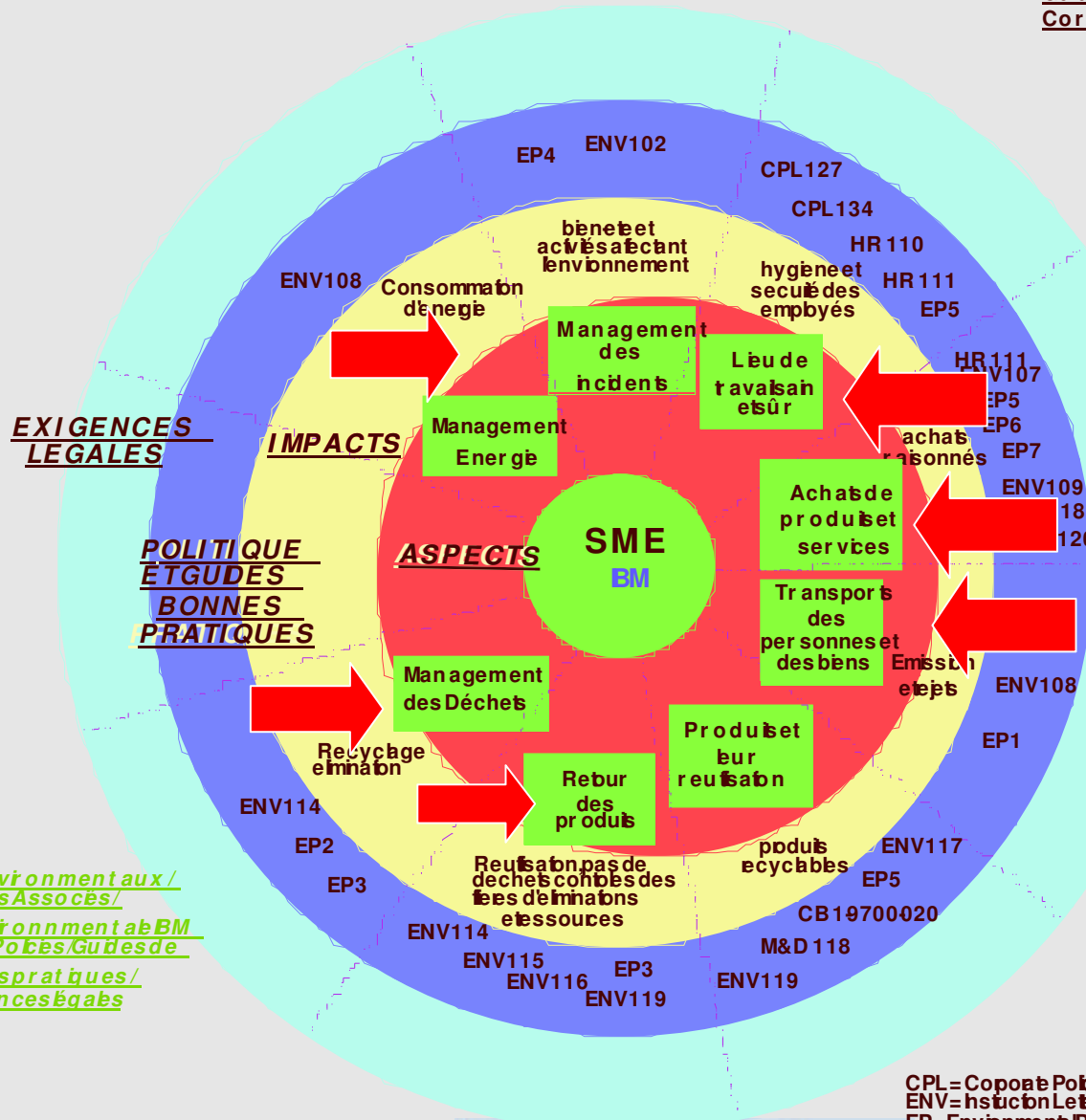
Progrès & Justice Sociale
o Accès santé et soins
o Contre pauvreté, exploitation des enfants
o Amélioration des conditions de vie
o Renforcer les groupes sociaux (ONG, Syndicats)



Développement économique
o Lutte contre pauvreté
o Commerce équitable
o Modifications des modes de production et de consommation

Protection de l'environnement
o Diminution des rejets
o Agriculture respectueuse
o Protection biodiversité
o Lutte contre désertification, déboisement

Guides des bonnes pratiques et instructions Corporate:

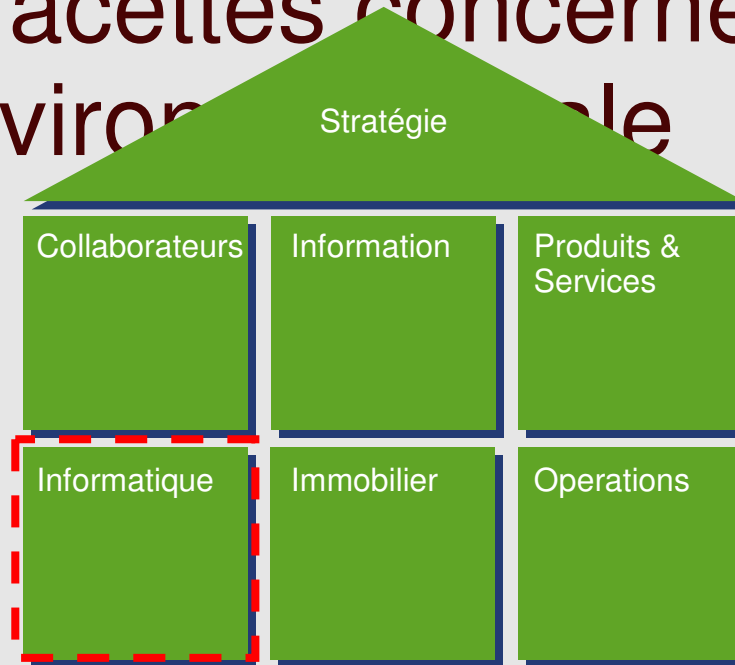


- ENV101 Environmental Programs
- ENV102 Environmental Incident Prevention & Reporting
- ENV107 Environmental Site Assessment
- ENV108 Energy Management
- ENV109 Environmental Evaluation of Suppliers
- ENV114 Hazardous Waste Disposal Vendors
- ENV115 Product Disposal Vendors
- ENV116 Process Environmental Impact Assessment
- ENV117 Product Environmental Profiles
- ENV118 Chemical Management Programs
- ENV119 Environmentally Conscious Products
- ENV120 Safety & Environmental Affairs Requirements for Joint Business Ventures
- CPL 127 Responsibility Health & Safety
- CPL 134 Visual Display
- M&D 118 Safety of IBM Products
- CB19700020 Environmentally Conscious Design
- HR 106 Transportation & Natural Disasters
- HR 110 IBM Global Occupational Health Services
- HR 111 Safety & Health Considerations in Contract & Supplier Relationships
- EP1 Air Emission Criteria
- EP2 Water Discharge
- EP3 Waste Management
- EP4 Containment
- EP5 Chemical Management
- EP6 Groundwater and Soil Protection
- EP7 Groundwater and Soil Protection

Aspects Environnementaux / impacts Associés /
Politique environnementale BM
Corporate Politiques / Guides de
bonnes pratiques /
et exigences légales

CPL = Corporate Policy Letter
 ENV = Instruction Letter Environmental Affairs
 EP = Environmental Practice
 HR = Instruction Letter Human Resources
 M&D = Instruction Letter Manufacturing & Development
 CB = Corporate Bulletin

a défini un cadre pour travailler sur les différentes facettes concernées par la politique environnementale



Certification unique mondiale depuis 1997

Facette *Informatique* : enjeux et solutions mises en oeuvre

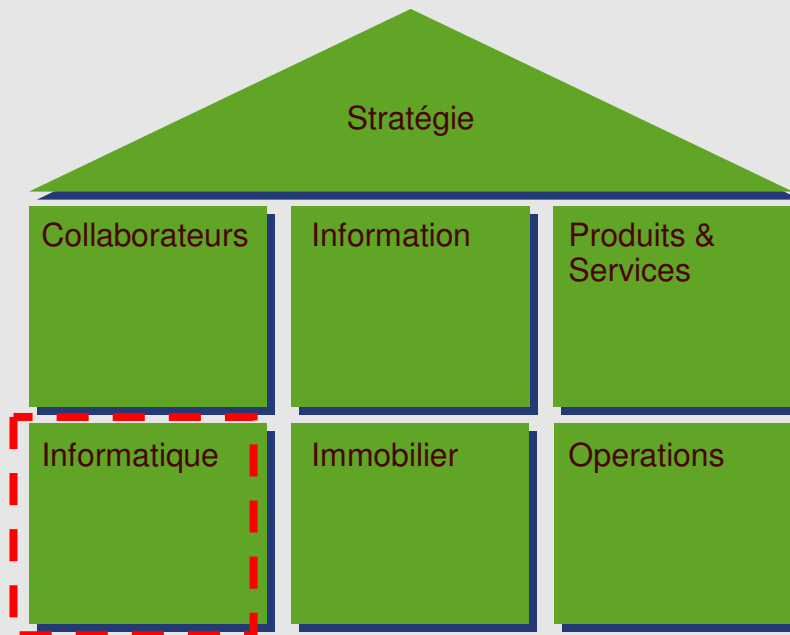
Enjeux :

Comment intégrer la consommation énergétique à la stratégie IT ?
Quelles sont les "zones IT" où l'optimisation de la consommation est la plus évidente ?

- Comment obtenir plus de puissance informatique à consommation constante ?

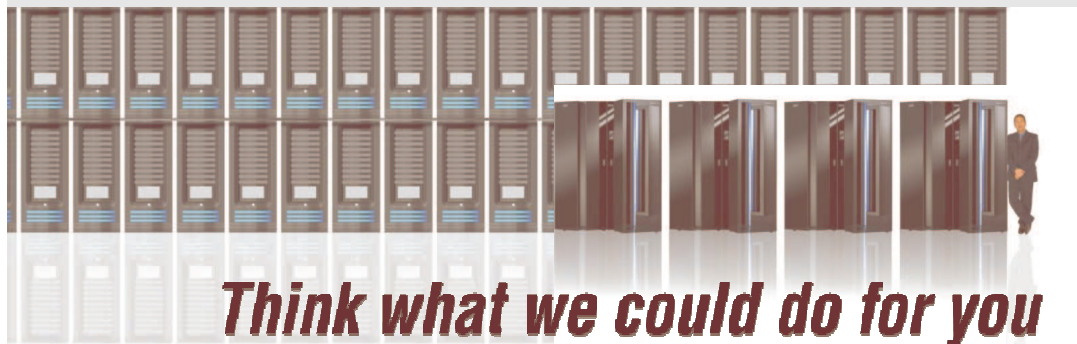
Solutions mises en oeuvre :

- Consolidation des data centers de 155 en 1992 à 7 fin 2008.
 - Amélioration des data centers conservés
 - Consolidation des serveurs et virtualisation
- Politique d'impression
 - de >150 millions de pages par an à 44 M. en 2008.
 - Plus d'imprimantes individuelles, plus de copieurs, fax online
 - Imprimantes configurées en impression recto/verso par défaut
 - Réduction de base de l'intensité des couleurs (noir inclus)
 - Dématérialisation des documents
- Postes de travail
 - Moins gourmands
 - Mise en veille automatique



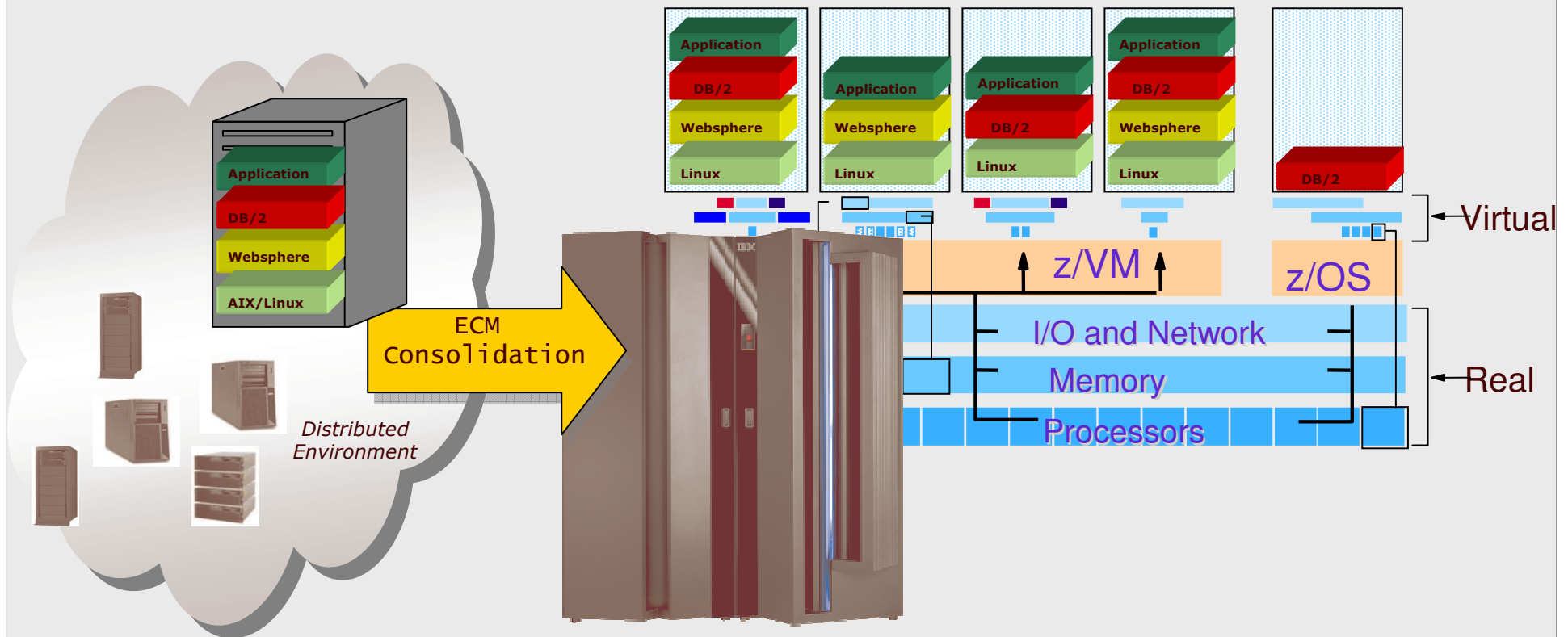
IBM a annoncé la consolidation des serveurs de son informatique interne

- **IBM consolide actuellement 3900 serveurs sur environ 20 mainframes “System z” (+ de 900 réalisés en 2008)**
- **IBM en attend des réductions de coûts (\$-250M) dans de multiples domaines : énergie (-80%), réduction surfaces (-85%), software, support, sécurité, pilotage ...**
- **Initiative dans la continuité de la Business Transformation d’IBM engagée depuis 1993.**
- **Initiative intégrée dans le projet d’entreprise**
“ Big Green ”
- **Initiative qui profite des capacités de virtualisation sophistiquées du Système z**



Think what we could do for you

Enterprise Computing Model Migration Factory



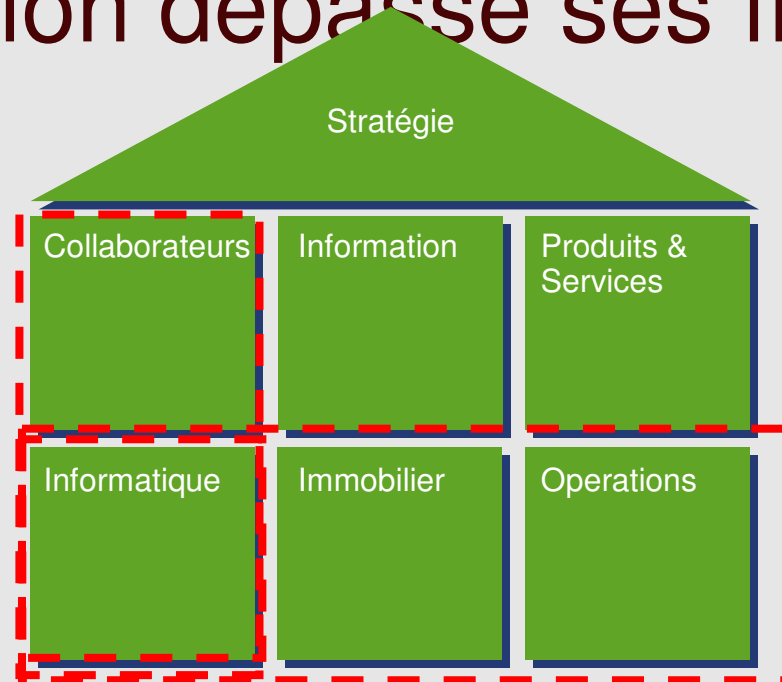
IBM Enterprise Computing Model executive Steering Committee

Une étape significative pour la qualité de service, aussi

- Profiter à plein de la maturité de la technologie System z et de sa haute disponibilité
- Réduire la complexité et augmenter la stabilité
- Centraliser, simplifier, améliorer le service management tout en en réduisant les coûts
- Augmenter la réactivité aux changements de périmètre (provisioning : de mois passer à jours)
- Fournir une allocation dynamique de puissance (capacité on demand)
- Assurer une bien meilleure sécurité
- Assurer une continuité des affaires (secours / PRA) beaucoup plus simple à mettre en oeuvre et à maintenir opérationnelle



L'informatique interne à travers la transformation dépasse ses frontières



Facette *Collaborateurs* : enjeux et solutions mises en oeuvre

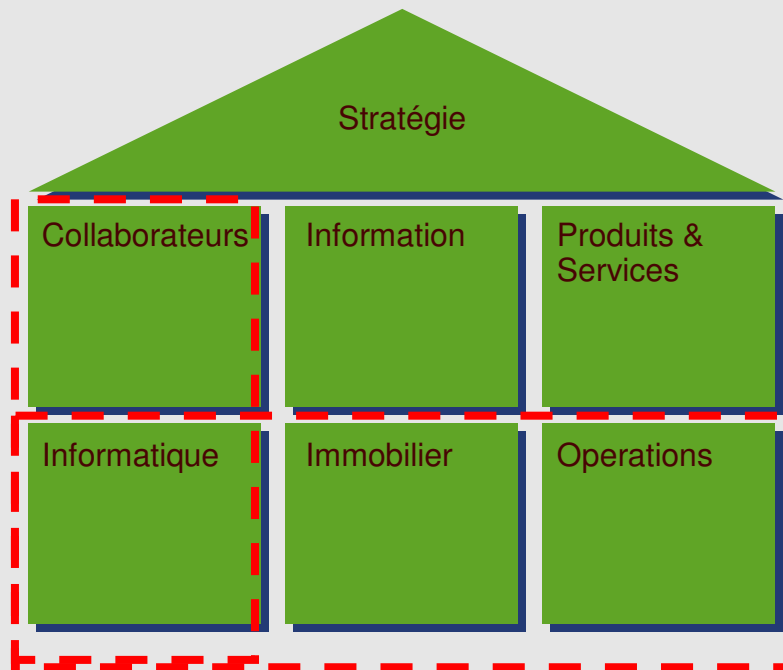
Enjeux pour l'informatique interne:

Comment soutenons nous la mise en oeuvre d'une politique environnementale intégrant nos politiques immobilières, de voyage, de collaboration et tirant parti des meilleures technologies ?

- Comment faisons nous évoluer les comportements de façon durable ?

Solutions mises en oeuvre :

- Mobilité
- Web conférences, e-meetings,
- E-learning
- Application support du covoiturage
- Vidéoconférences



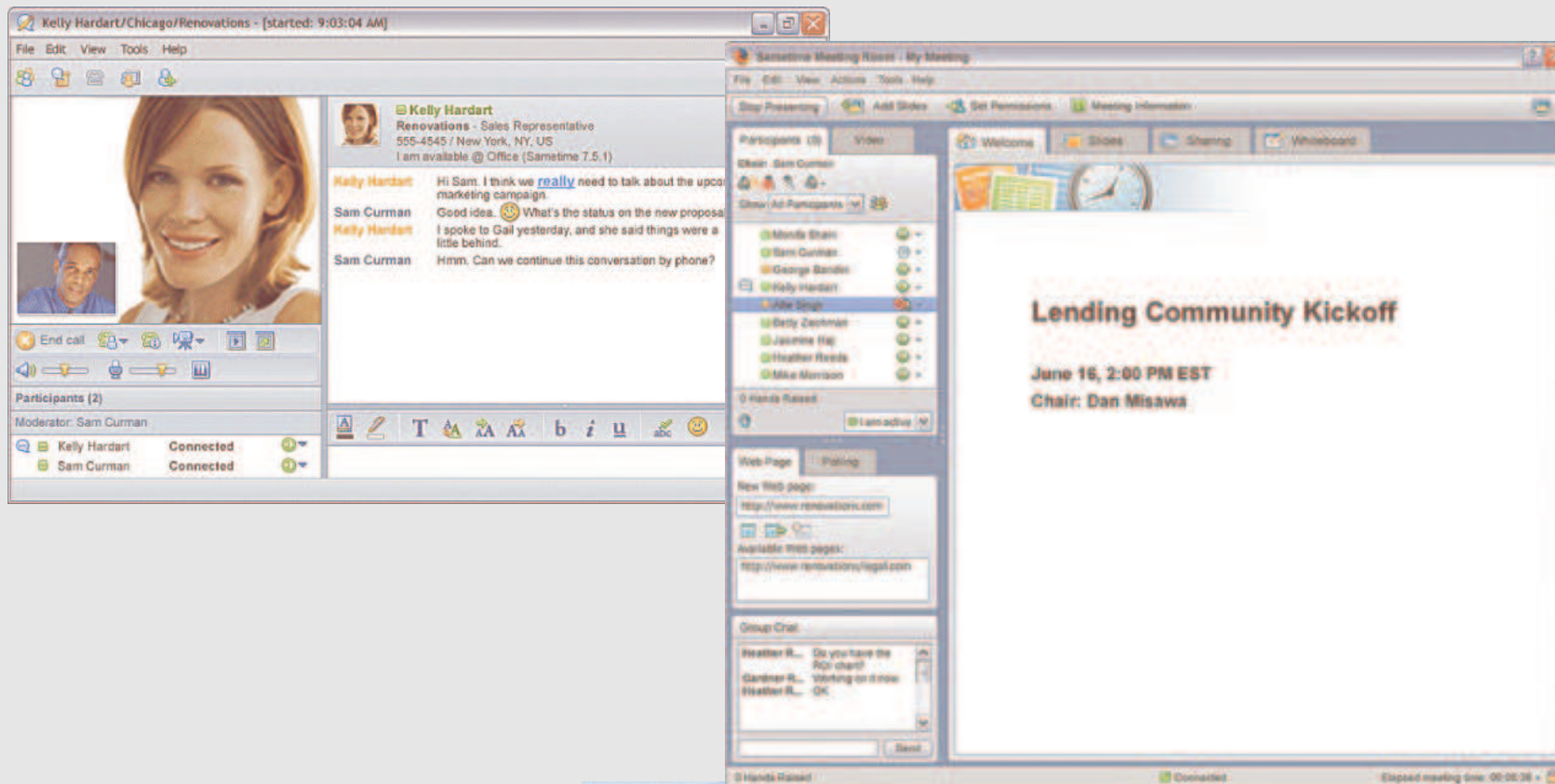
Facette *Collaborateurs* : exemple sur la mobilité chez IBM

1/3 de l'effectif mondial (plus de 100 000 collaborateurs) est mobile et n'a plus de bureau attribué (60% en France).

- IBM a mis en place 5 centres de proximité autour de Paris pour éviter les trajets domicile - La Défense ou Marnes la vallée (2 sites majeurs)
- Les collaborateurs accèdent à toutes les applications collaboratives ET métier de partout à tout moment en fonction de leurs impératifs professionnels et personnels
- Il y a moins de bureaux et places disponibles que de collaborateurs y compris pour les fonctions support (Finance, Marketing, ...)
- L'usage des "web" conférences se développe : 5000 web conferences contre 1000 en 2007 ; 16 % de ces conférences se font avec nos clients
- Aux US , le télétravail économise 64,000 tonnes de CO2 par an

Facette *Collaborateurs* : solutions de mobilité déployées chez IBM

- Les *Web conférences* permettent aux collaborateurs, clients et partenaires de se réunir dans une conférence virtuelle
- Les participants peuvent partager des documents, présentations, des fichiers audio ou vidéo



Facette Collaborateurs : eLearning

Learning@IBM Explorer

Updated on 02 July 2007

Careers index - France

As an IBM employee, your skills and capabilities help drive our innovation and the solutions that we deliver to our clients. If you are interested in learning more about expanding your career, you are in the right place!

There are infinite ways to build a career within IBM. You can focus your entire career within a given job category, you can grow by working in multiple job categories at the same time, or you can move across job categories over time. Select [Advance your career](#) to learn more about the various IBM career paths!

Below is a list showing many of the job categories where you can grow your career at IBM. From each link, you will find information describing each job category, the type of work performed, and information about what is needed to be successful and to advance your career.

Currently, the breadth and depth of the information provided for each job category varies; however, during 2007, IBM will be standardizing and enhancing the information. Use the feedback button on the upper right corner of the w3 masthead to share your ideas and suggestions for enhancements!

Learn more about your career opportunities by selecting from the list below. You might select the job category or job categories where your career is currently focused, or you might select something completely new that you want to learn more about like one of the emerging careers identified in the section below. Explore and find out!

Job categories

Administrative Services	Communications	Consultant
Finance	Hardware Development and Support	Human Resources (includes Learning)
IT Architect	IT Specialist	Legal
Management	Manufacturing	Marketing
Product Services	Project Executive	Project Management
Research	Sales	Services Solutions Management
Software Development and Support	Supply Chain	Technical Services

Emerging careers within IBM

As we all know, IBM is a leading company within an extremely exciting and dynamic marketplace. Not surprisingly, the job categories and job roles within IBM change, grow and develop to reflect the larger scale alterations occurring in the marketplace. Of the almost 500 job roles within IBM, below are some of the most recent additions - areas that are becoming important within IBM and that we now see a need to have employees in these roles. As you explore different ways to advance your career, think about how these, or other future emerging job roles, might provide intriguing opportunities for career growth. Check back here in the future to see what other new options exist for advancing your IBM career...

- [Advanced Manufacturing Science Professional](#) within Manufacturing
- [Business Partner Technology Manager](#) within Sales
- [Business Project Solution Architect](#) within IT Architect

Objectif : 60% de la formation en elearning

Facette *Collaborateurs* : solutions de mobilité déployées chez IBM

The screenshot shows a web browser window titled "Co-voiturage - Offert - IBM Lotus Notes". The interface includes a menu bar (File, Edit, View, Create, Actions, Help), a toolbar, and a browser address bar. The main content area displays a sidebar on the left with a green background and the text "économisons notre santé". The sidebar contains three buttons: "OFFRIR UN COVOITURAGE", "DEMANDER UN COVOITURAGE", and "BESOIN D'AIDE ?". Below the sidebar is the IBM logo and "MONTPELLIER".

The main content area shows a table with the following columns: "Lieu de travail", "Lieu de départ", and "Point de ralliement". The table lists several carpooling offers, including locations like BOIS-COLOMBES IBM, DESCARTES IBM, LA GAUDE IBM, and MONTPELLIER IBM. The table is partially obscured by a scroll bar on the right.

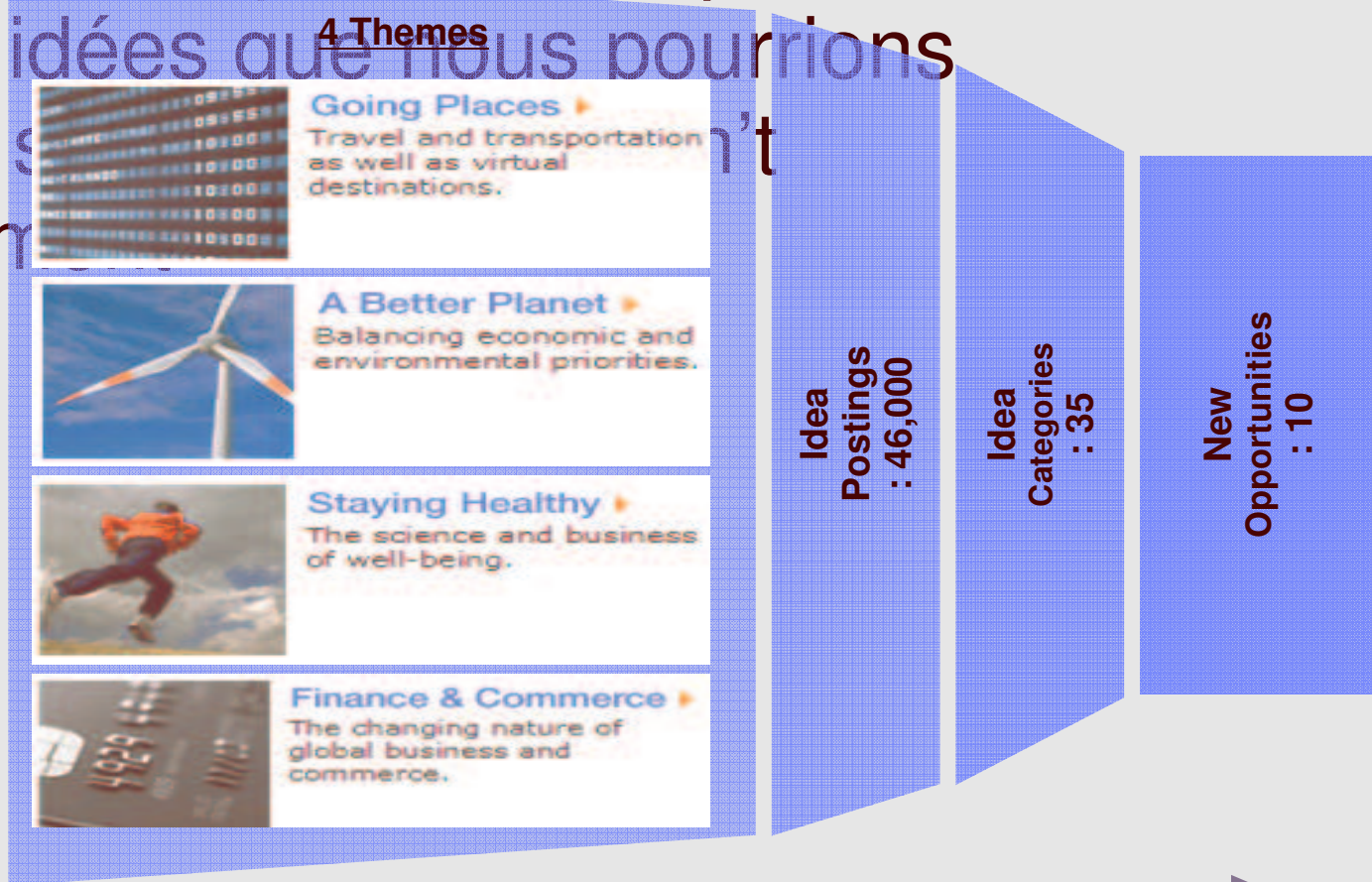
Lieu de travail	Lieu de départ	Point de ralliement
BOIS-COLOMBES IBM		
DESCARTES IBM		
LA GAUDE IBM		
MONTPELLIER IBM		
	BAILLARGUES	Mairie Village Claud
	BEAULIEU	Théâtre des carrières Berna
	BEZIERS	a définir Steph
	CASTELNAU-LE-LEZ	Place du Forum -> Collège - Miche
	CASTELNAU-LE-LEZ	Place du Four à Chaux ou P Roger
	CASTELNAU-LE-LEZ	Quartier du Devois Pasce
	JACOU	à définir Sylvie
	LUNEL	à définir Marc
	MAUGUIO	Station Service Christ
	MONTPELLIER CELLENEUVE	Croisement Avenue du Père Aureli
	NIMES	A définir Eric V
	QUISSAC	A définir Virgin
	SALINELLES	SOMMEDES Phil

Facette *Collaborateurs* : l'Innovation Jam nous a permis d'associer nos collaborateurs, familles, clients & partenaires pour identifier les bonnes idées que nous pourrions

Innovation Jam
(Juillet 2006)
collaborateurs
l'environnement

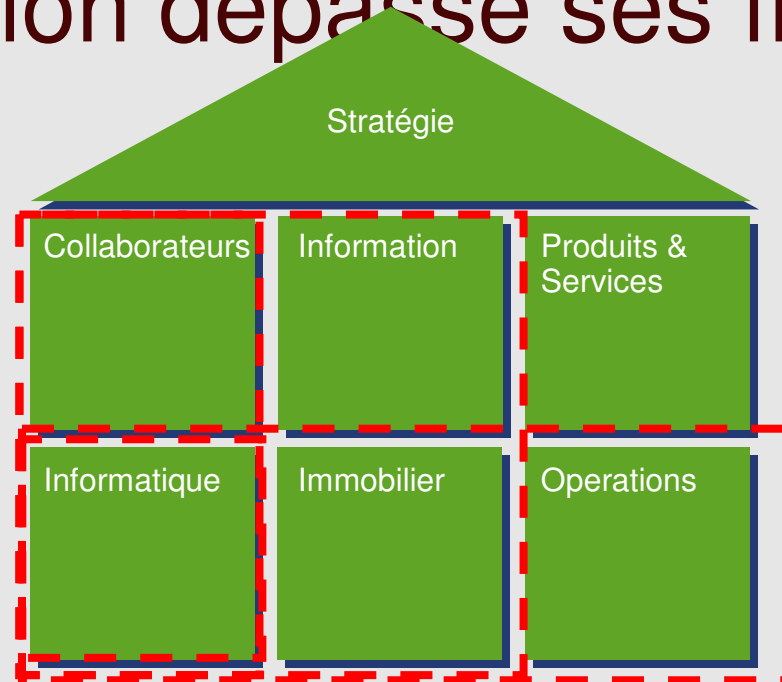
- IBMers
- Familles des IBMers
- Clients et partenaires (67 pays, 70 sociétés)
- Universités

Plus de 150 000 contributeurs de 104 pays



Review and Refining

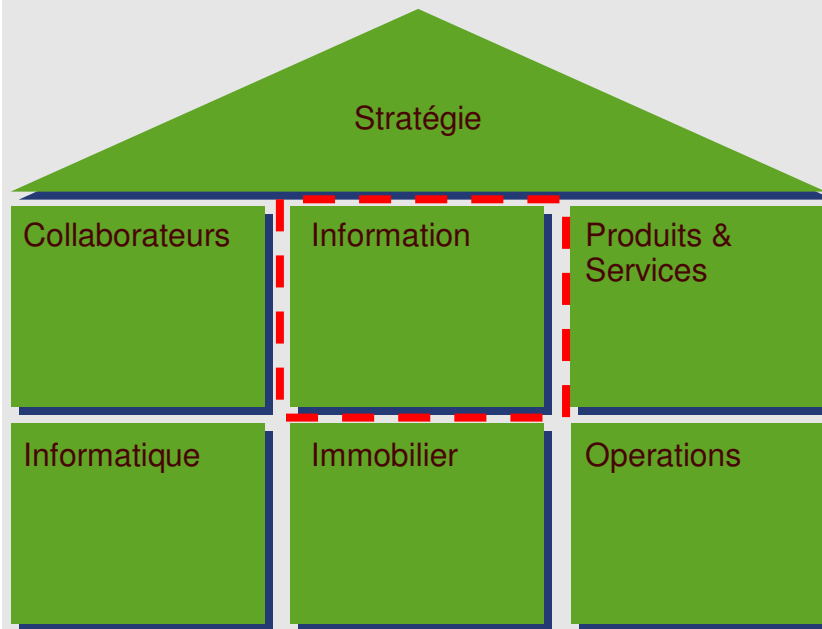
L'informatique interne à travers la transformation dépasse ses frontières



Facette *Informations* : enjeux et solutions mises en oeuvre

Enjeux :

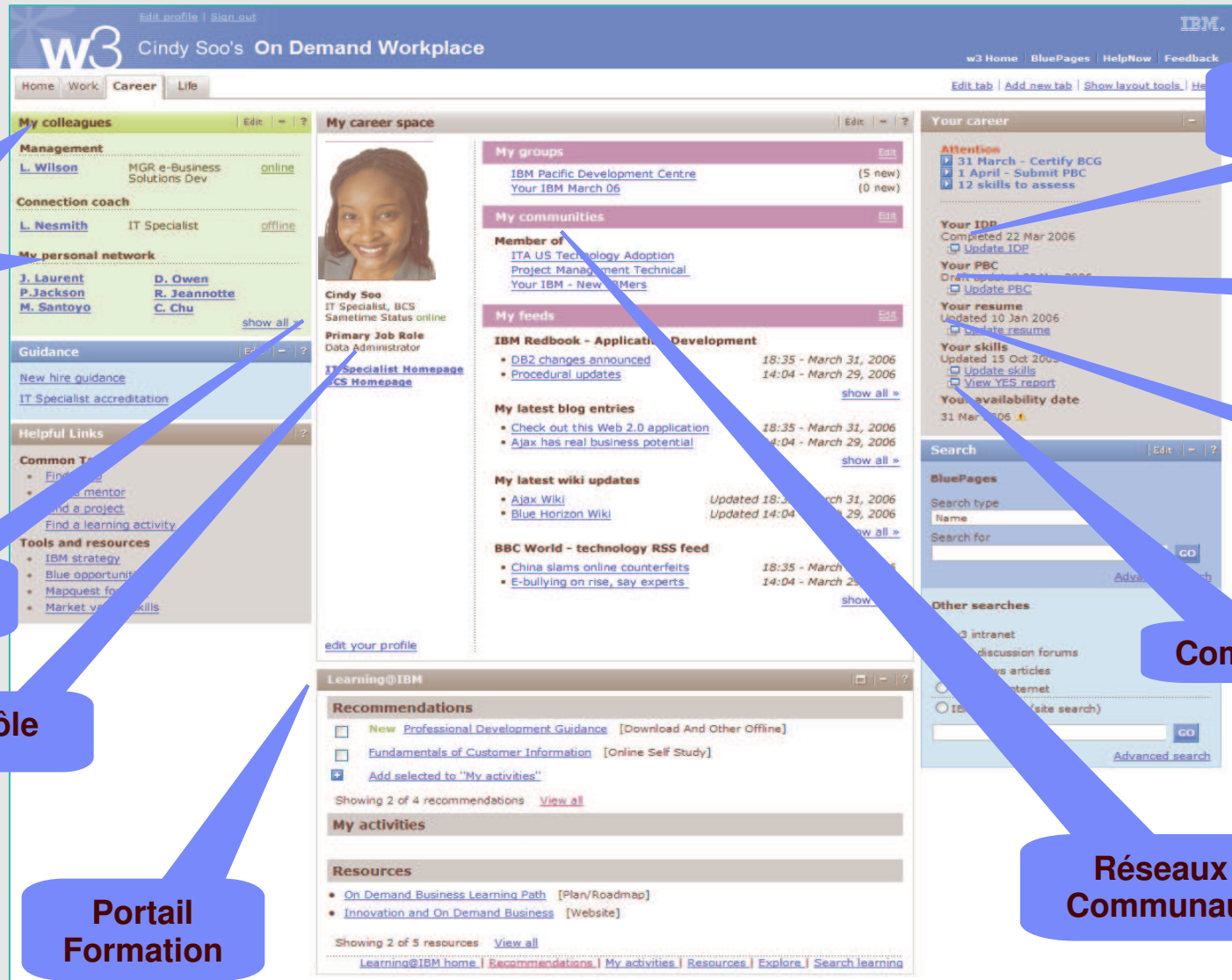
Comment communiquer efficacement en réduisant le papier, les réunions et les voyages ?



Solutions mises en oeuvre :

- INTRANET et bureau virtuel On Demand workplace
- Dématérialisation des communications, utilisation exclusive de l'intranet
 - Messages Direction , vidéos, webcasts,
 - Forums
 - Blogs
 - Wikis
- Dématérialisation des applications DRH

Facette Informations : un bureau virtuel personnalisé pour chaque collaborateur



Equipe

Réseau

Métier

Rôle

Portail Formation

Plan de développement

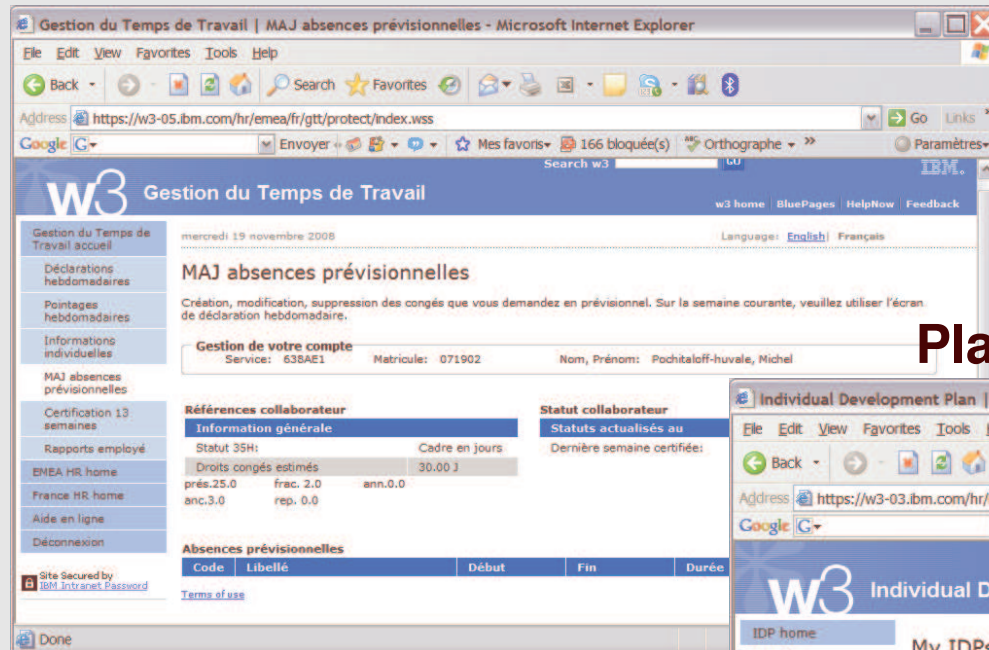
Objectifs

CV

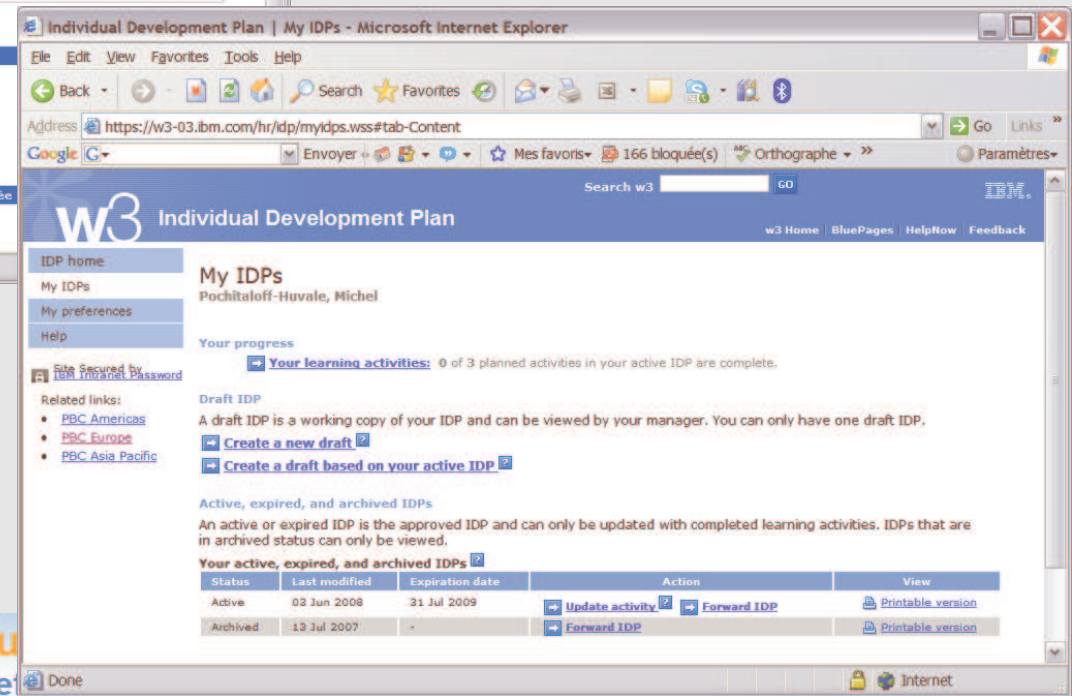
Compétences

Réseaux et Communautés

Facette *Informations* : la plupart des processus sont dématérialisés



Plan individuel de formation



Facette *Informations* : la plupart des processus sont automatisés

Gestion des notes de frais

Informations commerciales

MICHEL POCHITALOFF-HUYALE [Note de Frais standard: PDE et exposition bois colombes DCT 13 15 Octobre]

Enregistrer Editer Visualiser Aide

Retour Suivi Imprimer Commentaires Info Tableau Aide

1. Général 2. Dépenses 3. Signature

Données générales

Veillez cliquer sur toutes les cases pertinentes pour ce rapport.

- Imputation comptable sur un code département / projet spécifique
- NDF inclus des dépenses pour le conjoint
- Les dépenses sont liées à un déplacement à l'étranger
- Les dépenses sont liées à l'activité professionnelle
- Cette NDF contient des frais payés pour un client (Repas, Hôtel, Billets de transport...)

Informations c

Imputation

Attention:

Utilisez les zones "Débitier à" dans les écrans de dépenses pour indiquer une imputation comptable spécifique ou un code projet

Sales Support Information (SSI) | Home - Microsoft Internet Explorer

File Edit View Favorites Tools Help

Address http://w3-03.ibm.com/sales/support/index.html

Google G+ Envoyer Mes favoris 166 bloquée(s) Orthographe Paramètres

Search w3 GO

Search SSI

w3 Home BluePages HelpNow Feedback

SSI home About this site Help

Language English GO Help

Sales Support Information

Welcome to SSI! Your source for solutions sales support information in IBM! < [read more](#) >

If you are new to SSI, please take a moment to review the SSI [Help pages](#)

SSI has a new, improved user experience! Check out the [details](#)

Search better! New on w3.ibm.com (as of August 19, 2008): the [Client Value Source](#) - single search access to sales enablement materials for GBS, GTS, S&D and SWG sellers.

Search SSI

Search within related documents

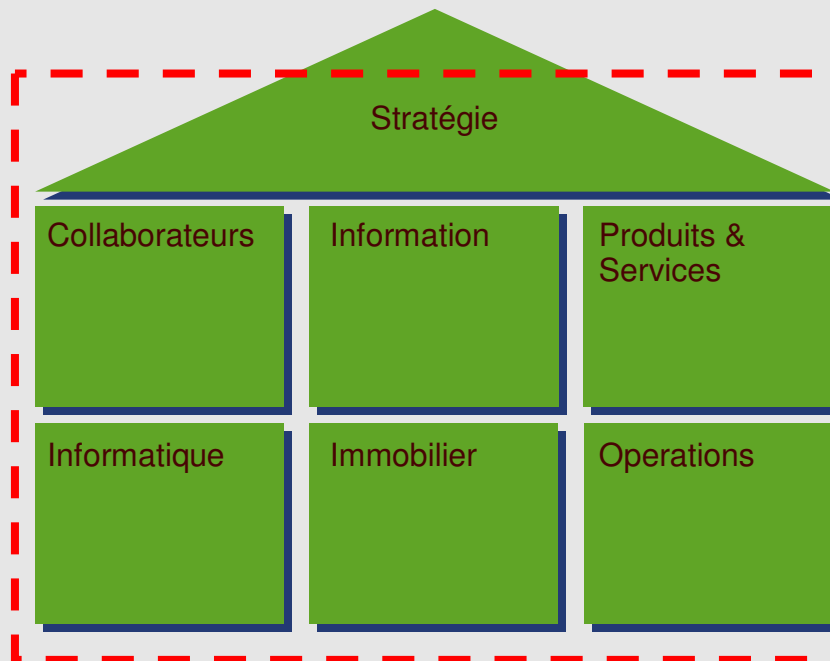
Brand sales <ul style="list-style-type: none">Systems & Technology Group	Solution selling <ul style="list-style-type: none">Alliance SolutionsBusiness Solutions (GBS)Lenovo AllianceSensor and Actuator SolutionsApplication SolutionsBI CRM ERP PLM SCMSolution Selling Resources	Selling through BPs, RIs, and SIs <ul style="list-style-type: none">Americas Channel Seller WorkbenchComputer Services Industry & Global and Major SIsGlobal PartnerWorldIBM Business Partner Ecosystems
Sector and industry sales <ul style="list-style-type: none">Communications SectorDistribution SectorFinancial Services SectorIndustrial SectorPublic Sector	General Business (GB) solution selling <ul style="list-style-type: none">Global GBAll GB materialsGB Competitive	What's new <ul style="list-style-type: none">Commutateur Cisco MDS 9222I pour IBM System Storage : 18 Dec 2008ESG 11/08: IBM TS7650G ProtecTIER : 19 Nov 2008
Sales tools <ul style="list-style-type: none">COMP		

Done Internet

L'informatique face aux défis environnementaux

Enjeux :

- Comment être force de proposition pour que les technologies de l'information soient la solution et non pas une partie du problème ?



Solutions mises en oeuvre :

- EXCELLENCE OPERATIONNELLE
- TRANSFORMATION
- INNOVATION

Une opportunité et un devoir de faire mieux et moins cher pour tous !

Pour la planète, pour l'entreprise, et pour l'image de la DSI...

Merci pour votre attention !

ROCHED@FR.IBM.COM



Think what we could do for you too!