



TENDANCES IBM 2009

DONNEZ DU SOUFFLE
À VOS AFFAIRES ET À LA PLANÈTE

<http://www.ibm.com/fr/tendancesibm>

Information Protection Services

Nicolas Tailhardat
Tailhardat@fr.ibm.com

3 FÉVRIER 2009

MOINS DE COÛTS POUR VOTRE BUSINESS,
PLUS DE RESPECT POUR L'ENVIRONNEMENT.

© 2009 IBM Corporation

Agenda

1	Le contexte
2	Le besoin de nos clients
3	Le service de protection de données
4	Les solutions pour les organisations distribuées
5	Les solutions pour les data centres
6	Conclusion

La continuité est le métier de BCERS depuis plus de 20 ans



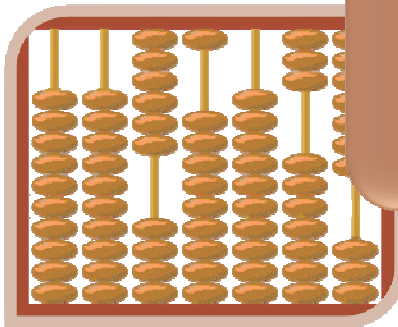
La continuité de
l'Infrastructure
Informatique

La continuité du métier et
des utilisateurs

notre métier
c'est
la continuité

La protection de
l'information

La continuité de la
production



Les services de protection de l'Information : + 10 ans d'expérience

Leader mondial des services de protection de données à la demande

Arsenal Digital Solutions

- Un parc de clients important (+3 000)
- Un important réseau de partenaires (+ 24)
- Partenaire préféré des grands « service providers »
- Le plus complet scope de services de protection de données
- Plus d'une décennie d'existence et d'innovation continue
 - > 13 Brevets
 - > Services délivrés dans 44 pays sur 5 continents



Agenda

1	Le contexte
2	Le besoin de nos clients
3	Le service de protection de données
4	Les solutions pour les organisations distribuées
5	Les solutions pour les data centres
6	Conclusion

Les entreprises doivent adopter des solutions robustes pour assurer la protection de leurs informations

Croissance des Données

>50%

plus de données,

Besoin d'accès immédiat,

Des ressources limitées

des budgets réduits



Coûts/ Resources

Protection non fiable

Opérations manuelles

Sauvegardes non fiables

Pas de standards

Pas de solutions globales



Restaurations

Données Distribuées

75% des données sur des sites distants

- Majoritairement sans protection
- Forte redondance



Remote Office

Contraintes Réglementaires

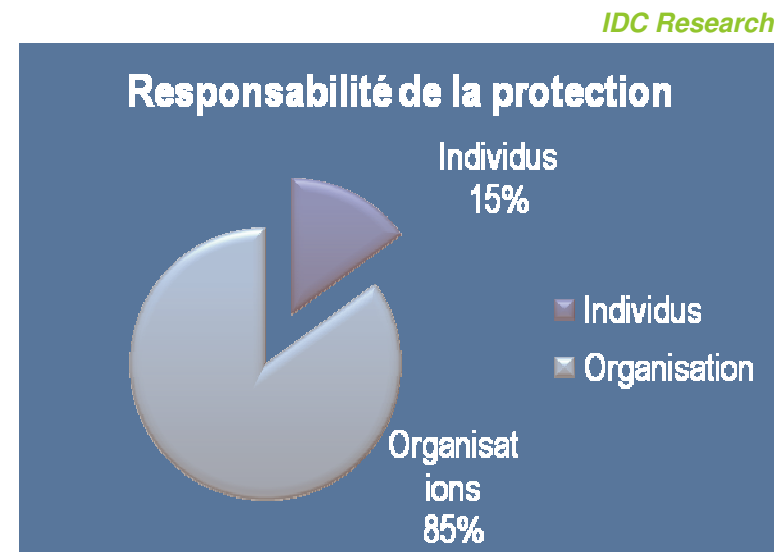
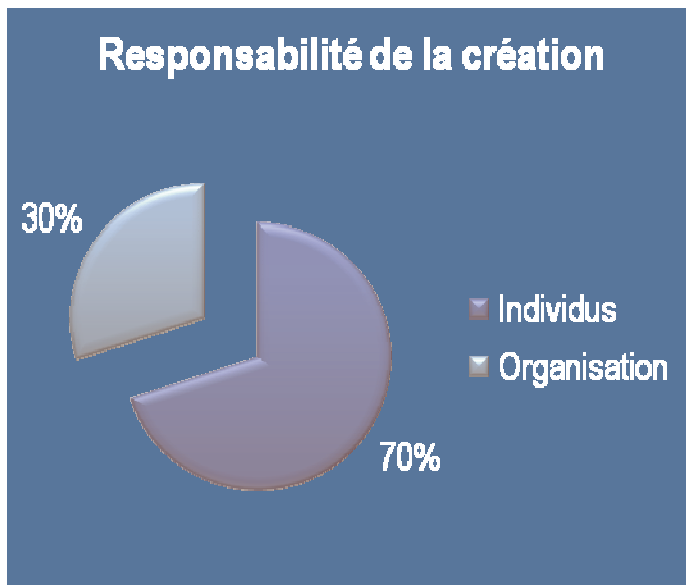
+ de contraintes imposent de revoir

- les stratégies
 - les solutions
- Sarbanes Oxley, HIPAA, SEC, etc.



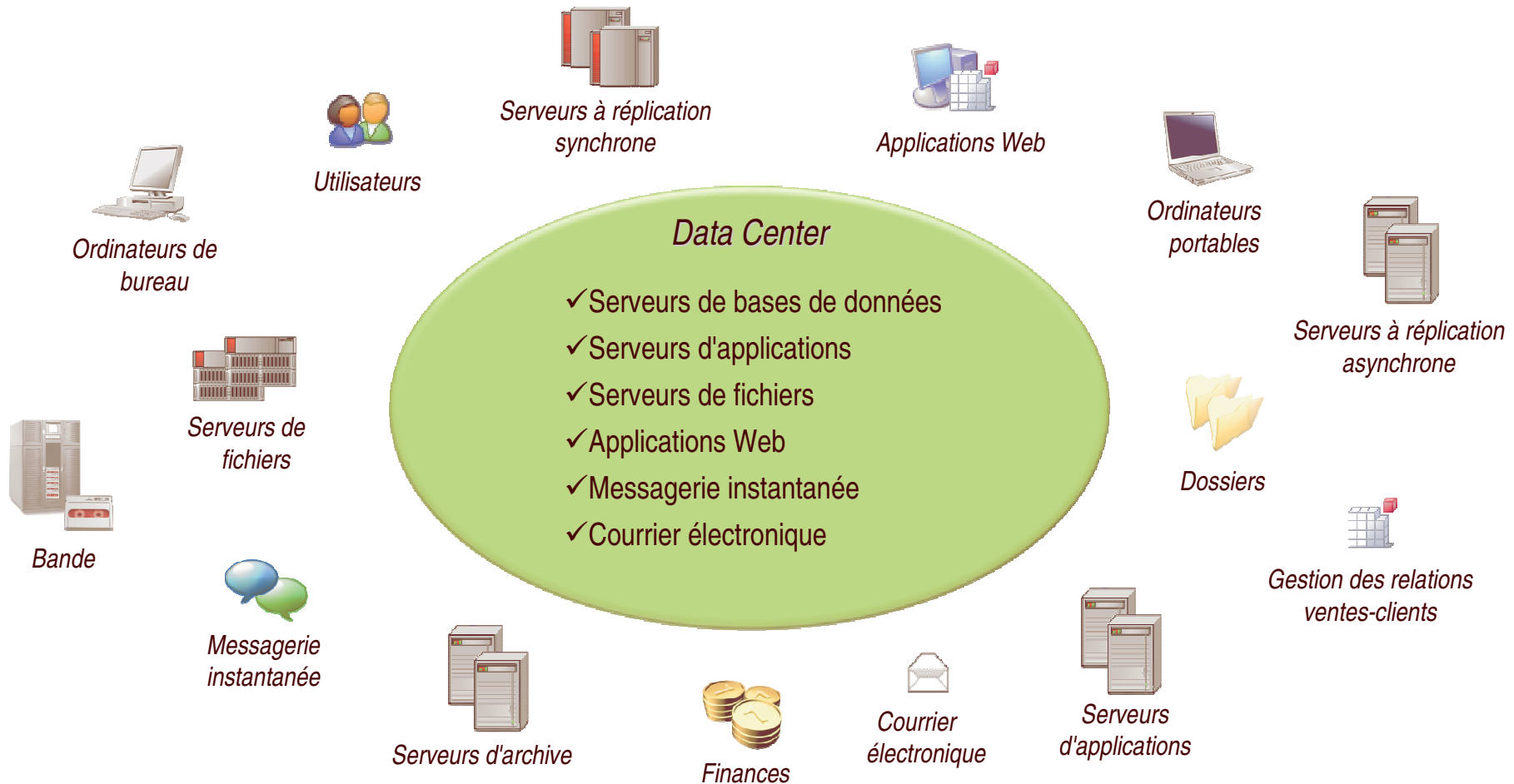
Contraintes réglementaires

Le paradoxe des responsabilités dans l'entreprise vis à vis de l'Information



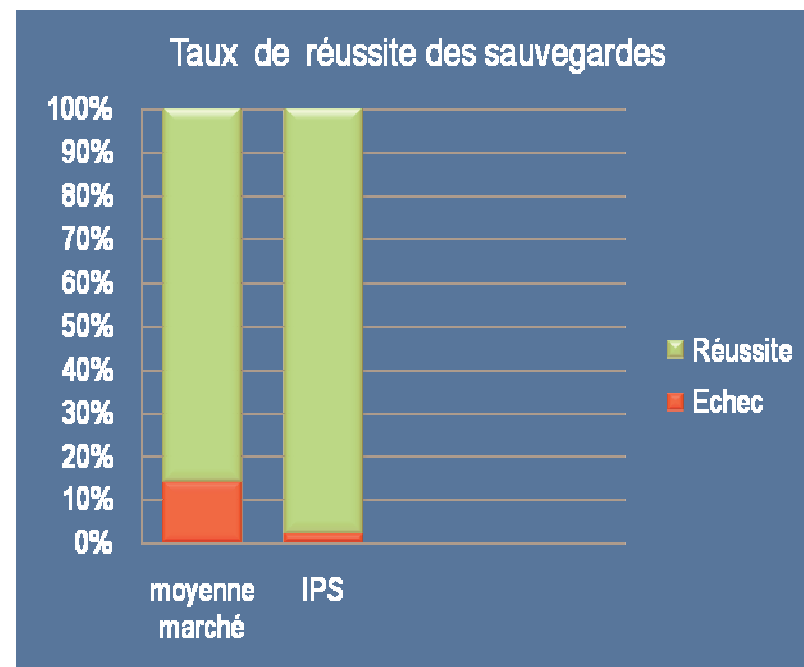
- **La protection de l'Information devient une responsabilité de l'équipe de direction en raison de l'interconnexion de plus en plus étroite des entreprises avec leurs clients, leurs partenaires et leurs fournisseurs.**
- **La sensibilité de l'information :**
 - 20% de l'information numérique est soumise à des contraintes réglementaires et des normes ,
 - environ 30% est potentiellement concernée par des règles de sécurité.

La dissémination des données complique leur protection



Une approche classique de la protection de l'information solutionne mal les problèmes de fond

- **Solutions difficiles à déployer et dont la exécution quotidienne est complexe à assurer efficacement**
 - Croissance des volumes
 - Information limitée sur le taux de succès des BU
- **Forte limitation des budgets**
 - Investissements très limités
 - Restaurations coûteuses et difficiles
- **Environnement IT complexe**
 - Choix technologiques évolutifs
 - Difficile diagnostique des BU ayant échoué
 - Mises à niveau manuelles et donc compliquées



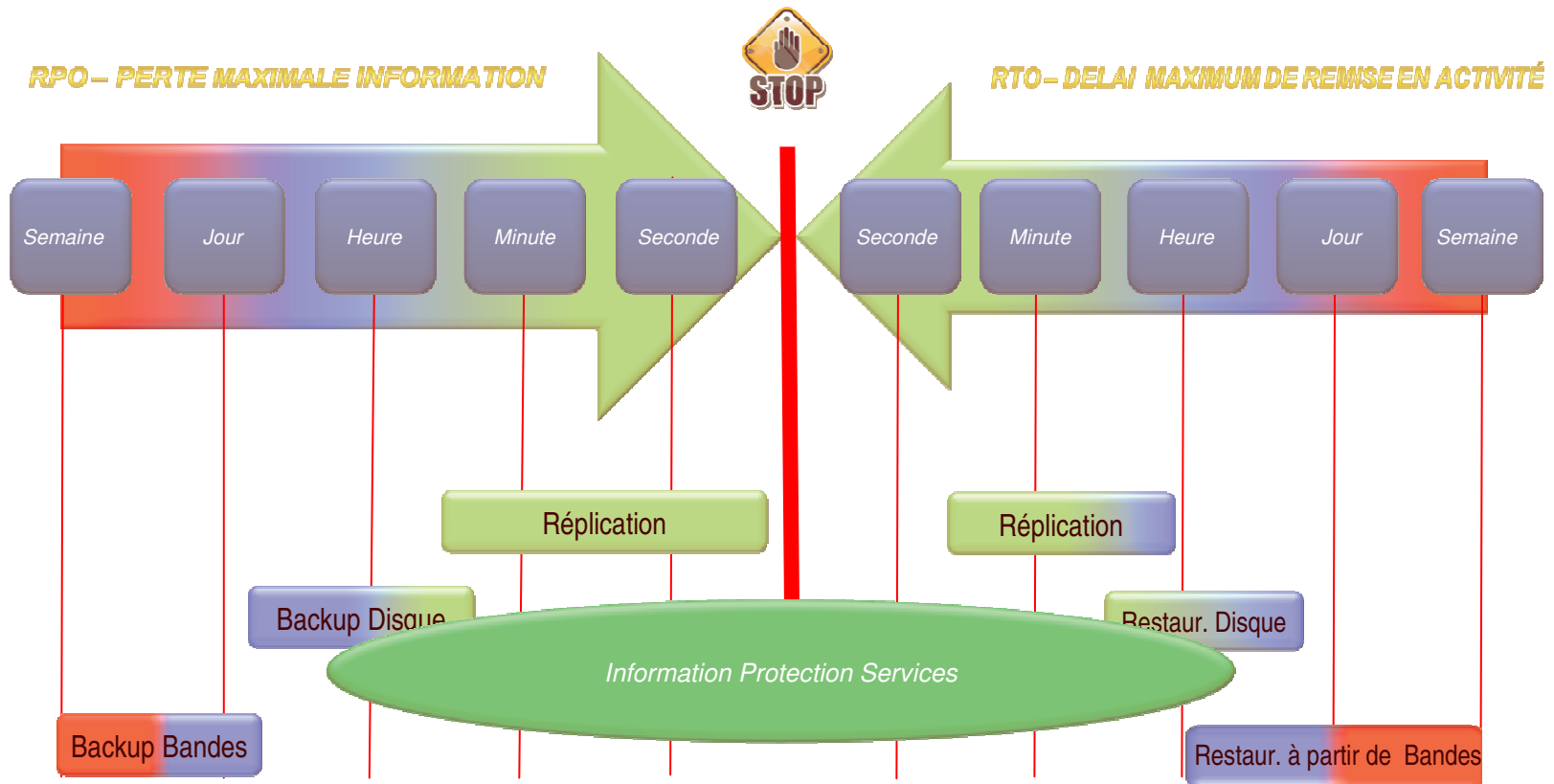
Source: ESG Jan '08, IBM Operations Q1'08

Notes: "Percent of backup jobs successfully completed within the backup window"

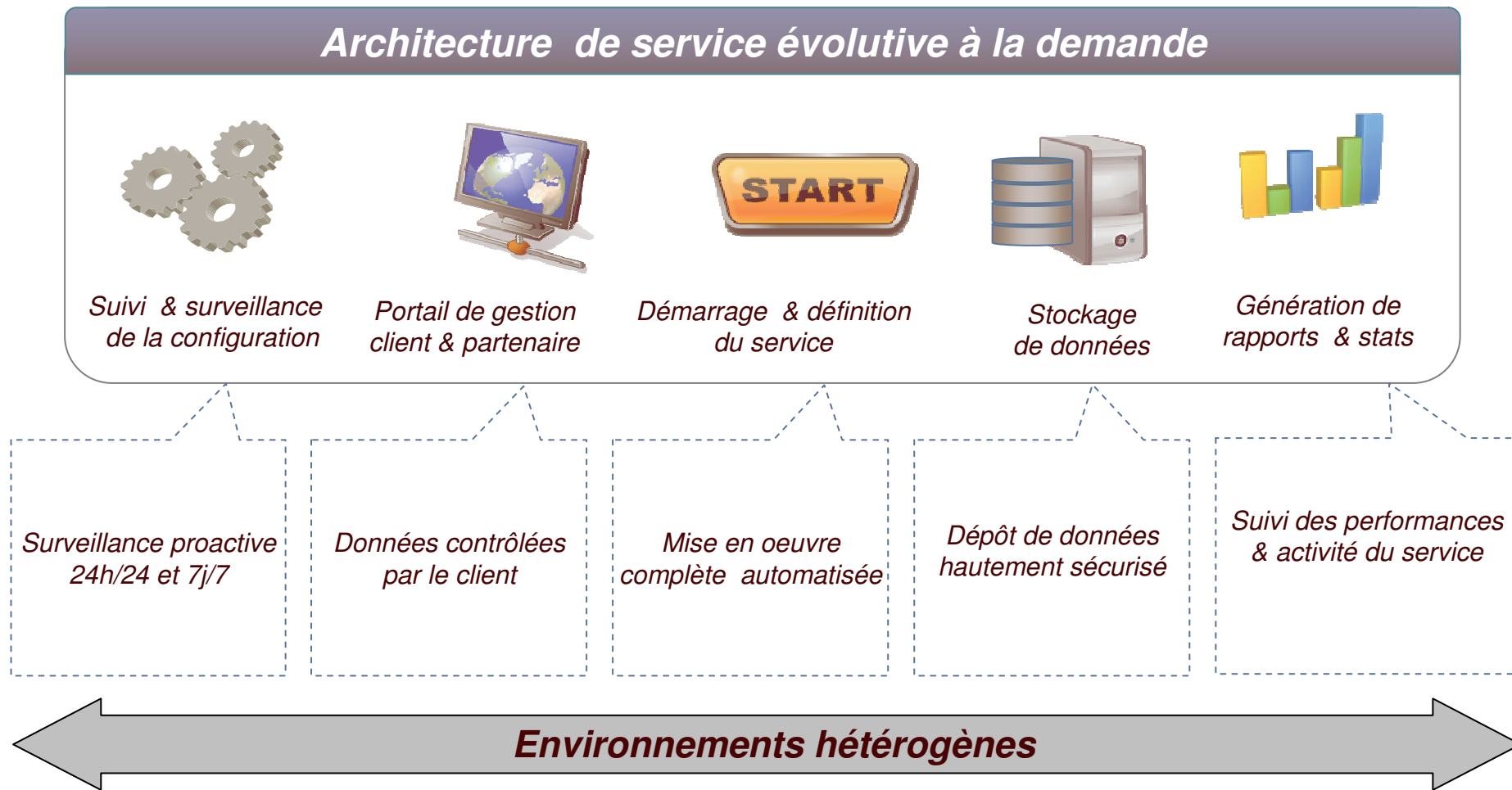
Agenda

1	Le contexte
2	Le besoin de nos clients
3	Le service de protection de données
4	Les solutions pour les organisations distribuées
5	Les solutions pour les data centres
6	Conclusion

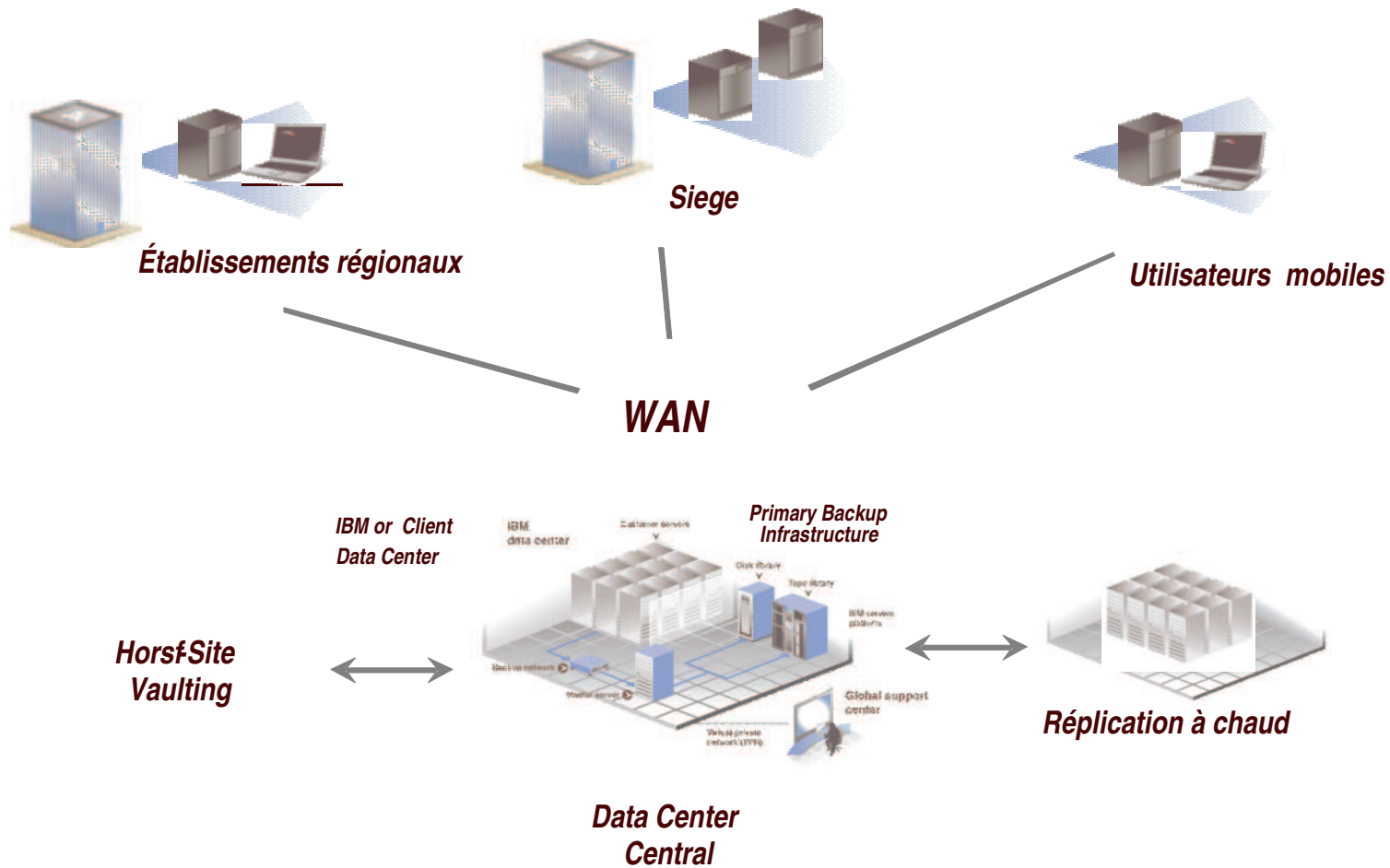
L'impact de la sauvegarde dans le PCA



Notre architecture de services à la demande offre une évolutivité au niveau mondial, une mise en place rapide et une visibilité complète sur le fonctionnement



Le portefeuille IPS comporte des services cohérents adaptés aux besoins l'entreprise permettant de fournir une réponse de bout en bout



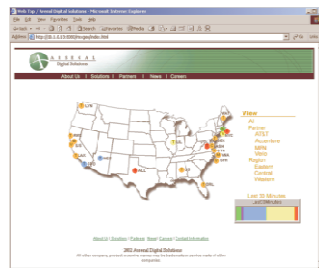
Les outils de l'équipe du Delivery

Monitoring

- Disponibilité environnement de stockage
- Création inventaire des ressources stockage
- Suivi de l'utilisation de l'espace disque & des pics
- Analyses d'activité et surveillance des disques

Node	Agent	Last Update
ibm044b001	Trellisort	The scheduled job...
ibm044b001	prod.p...	ibm044b001 prod.p...
ibm044b001	svcs	ibm044b001 svcs
ATTASH01-E450	ltd	Automatic cleaning of TLD02
ATTASH01-E450	ltd	Automatic cleaning of TLD02
VERSTR01-E450	ltd	Automatic cleaning of TLD02
VERSTR01-E450	ltd	Automatic cleaning of TLD02
ATTASH01-E450	ltd	Automatic cleaning of TLD02
ibm044b001	disk	not responding to selection
ATTUL01-E450	NBU	ATTCH01 B110ww0-ba...
ver_gateway	ver_gateway	Authentication rejected: Pass...
ATTUL01-E450	NBU	ATTCH01 B110ww0-ba...

Node	Agent	Usage	Performance
ibm044b001	prod.p...	95%	High
ibm044b001	svcs	80%	Medium
ATTASH01-E450	ltd	70%	Low
VERSTR01-E450	ltd	60%	Low
ATTASH01-E450	ltd	50%	Low
ibm044b001	disk	40%	Low
ATTUL01-E450	NBU	30%	Low
ver_gateway	ver_gateway	20%	Low
ATTUL01-E450	NBU	10%	Low



Storage Path	Capacity	Usage	Configuration
/mnt/primary	100GB	80%	Standard
/mnt/secondary	200GB	60%	Standard
/mnt/tertiary	500GB	40%	Standard
/mnt/quarantine	100GB	20%	Standard

Alerte

- Envoi alertes (cas anormaux)
- Notification aux administrateurs en cas de besoin
- Notifications en cas de comportement inhabituel
- Paramétrage des moyens de notification

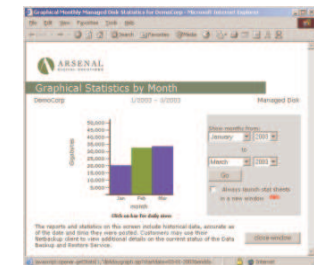
Gestion

- Gestion des anomalies
- Pilotage de la maintenance fournisseur HW /SW
- Support 24/7
- Analyse proactive des capacités et des configurations
- Recommandation d'améliorations de l'architecture de stockage
- Gestion des niveaux de service



États de suivi

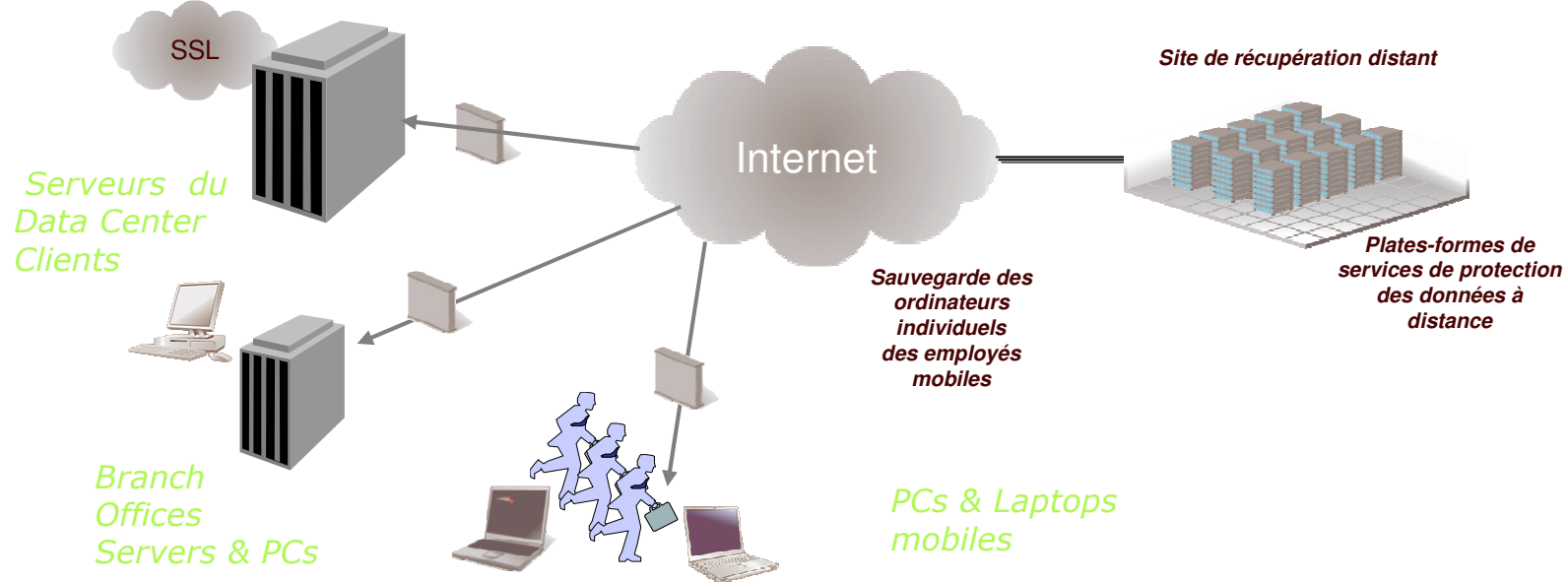
- Résumé activité mensuelle
- Inventaires des configuration de stockage (serveurs, contrôleurs de disques & fichiers)
- Disponibilité détaillée du service
- Allocation des capacités disque et information sur la configuration
- Identification des équipements sous utilisés



Agenda

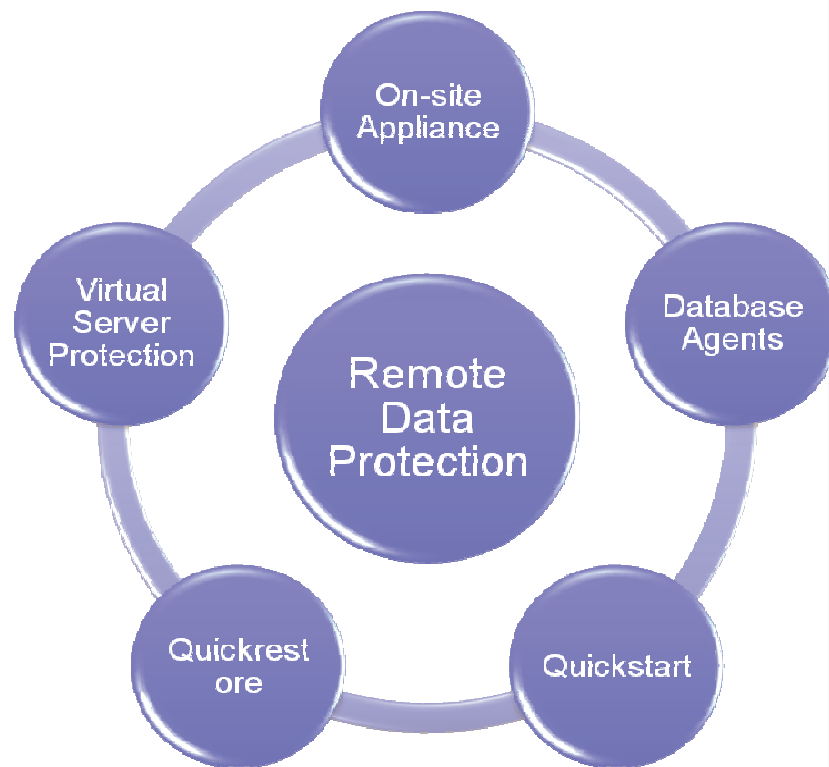
1	Le contexte
2	Le besoin de nos clients
3	Le service de protection de données
4	Les solutions pour les organisations distribuées
5	Les solutions pour les data centres
6	Conclusion

Service de protection des données à distance : organisations « distribuées »



- Protection automatique des données pour les succursales, les sites **distants et les employés mobiles**
- Protection de toute l'entreprise - des solutions pour les **serveurs**, les ordinateurs **fixes et portables**
- Sauvegardes journalières basées sur le **réseau existant**, faiblement consommateur de bande-passante et sécurisées, depuis votre réseau **vers un Data Center hautement sécurisé**
- **Restauration** rapide des fichiers
- Durée de rétention au choix
- Prise en charge étendue des plates-formes et bases de données
- Déduplication puissante, et compression avec chiffrement 128-bit Advanced Encryption Standard (AES)
- **Portail de management** centralisé permettant d'obtenir **des rapports détaillés** sur l'état des sauvegardes

La Protection des données à distance : de nombreuses options pour une solution sur mesure



Dispositif sur site

- Déploiement d'un dispositif de stockage dans les locaux du client pour effectuer les sauvegardes sur place.
- Le client peut restaurer à partir du dispositif local, via le réseau LAN haute vitesse
- Adapté aux courts temps de reprise admissibles et/ou aux grandes quantités de données.

Agents de bases de données

- Les agents d'extension de base de données (Oracle & SQL) ou Exchange permettent des sauvegardes "à chaud »

Quickstart

- Réduction du temps et de la bande passante WAN requis pour les sauvegardes initiales volumineuses
- Le dispositif capture les données localement sur chaque site client
- Les données sont transférées vers la plate-forme du Data Center.

Quickrestore

- Restauration des volumes de données importants beaucoup plus rapide que les vitesses WAN habituelles
- Le client demande une restauration rapide des serveurs sur leur installation de reprise sur sinistre
- IBM restaure les données sur le dispositif et envoie un technicien du site de reprise du sinistre du client

Sauvegarde de serveur virtuel

- Les données d'une machine virtuelle peuvent être sauvegardées et restaurées.
- Des machines virtuelles complètes peuvent être restaurées à l'aide de sauvegardes de la console
- Une déduplication a lieu pour toutes les machines virtuelles

Interface utilisateur intuitive

- Sauvegardes et restaurations faciles
- Identification claire de la date de la dernière sauvegarde valide
- Conservation de l'historique des sauvegardes en fonction de la rétention souhaitée
- Possibilité de lancer des sauvegardes complémentaires entre deux sauvegardes programmées
- Aide en ligne
- Contrôle par l'utilisateur final

Agenda

1	Le contexte
2	Le besoin de nos clients
3	Le service de protection de données
4	Les solutions pour les organisations distribuées
5	Les solutions pour les data centres
6	Conclusion

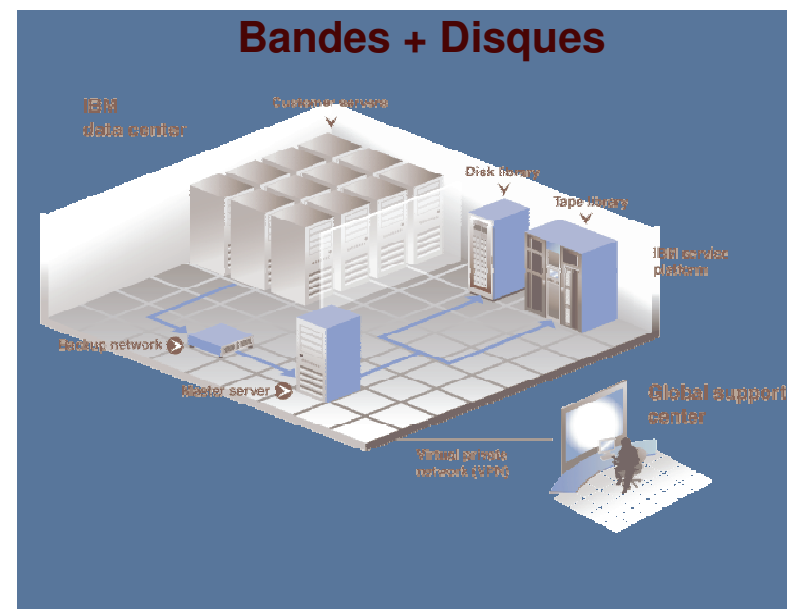
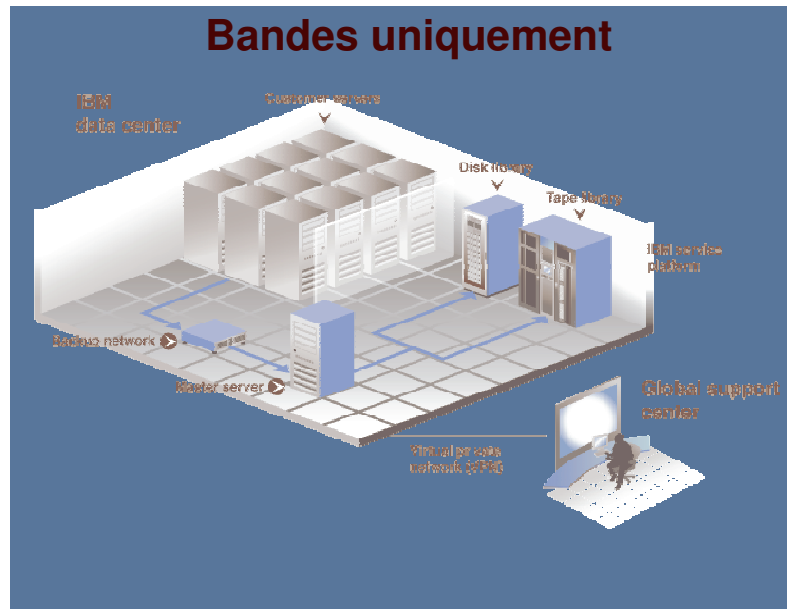
Service de protection des données sur site : protection du Data Center

Solution sur Bandes uniquement ou sur Bandes + Disques

Solution dédiée ou mutualisée

Solution sur un datacenter IBM ou sur un datacenter Client

Utilisation de l'infrastructure existante ou mise en place d'une nouvelle infrastructure



Service de protection des données sur site : en synthèse

- **Services gérés de sauvegarde et de restauration accessibles aux clients hébergés dans les Data Center IBM**
- **Des options de service souples pour répondre au mieux à vos besoins**
 - Sauvegarde sur bande et/ou sur disque
 - Sauvegarde de base de données en ligne
 - Sauvegarde miroir en ligne
 - Conservation des bandes hors site
- **Sécurisation des données grâce à différentes options de codage et à des bandes dédiées**
- **Options souples relatives au point de restauration et au temps de restauration, pour répondre précisément à vos besoins**
- **Sauvegarde sur bande hors site pour la conservation à long terme**



Agenda

1	Le contexte
2	Le besoin de nos clients
3	Le service de protection de données
4	Les solutions pour les organisations distribuées
5	Les solutions pour les data centres
6	Conclusion

Que vous apporte IPS ?

IBM IPS fournit un services automatisé et fiable de protection pour vos données critiques. Elles peuvent le cas échéant être restaurées partout et à tout moment

Sérénité

- Un service managé qui protège automatiquement les données critiques des serveurs et des PC's

Fiabilité et efficience

- Télé-sauvegardes quotidiennes sécurisées consommant peu de bande passante avec conservation des données sur des sites distants sécurisés

Restaurations rapides

- Delivers rapid, user-initiated Restores

Pas d'investissements

- Fully automated service that includes all hardware, software, expert staffing, and 24x7 monitoring & management

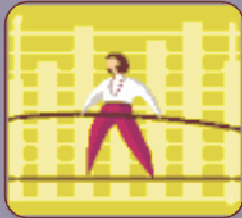
Support global

- A global help desk that is available 24x7

Coûts prédictibles

- Usage-based monthly billing, based on total amount of data protected

Un service puissant qui permet de disposer d'une solution de continuité efficiente , dans un plan de reprise d'activité opérationnel et conforme aux contraintes réglementaires tout en dardant la maîtrise des coûts.



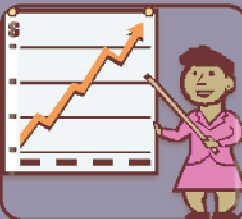
Réduire les risques : Perte de données = perte de revenu, d'image et potentielles amendes ,

- Diminuer le risque et éliminer les possibilités d'erreurs humaines
- Augmenter le 'périmètre des informations protégées' au sein d'une entreprise (que celles ci soit sur des serveurs , des postes de travail ou des portables)
- Se conformer aux obligations légales et réglementaires de sauvegardes hors site



Réduire les coûts : La complexité technologique et la difficulté à évaluer les volumétries futures augmentent les coûts

- Eliminer les investissements dans des solutions HW & SW complexes
- Disposer de coûts opérationnels prédictibles sur la période



Optimiser : Faire toujours plus avec moins

- Améliorer les niveau du service rendu en sous-traitants à des partenaires professionnels certifiés
- Diminuer la charge des fonctions support interne grâce à un centre de support dédié disponible 24/4/365

MERCI DE VOTRE ATTENTION



AVEZ-VOUS DES QUESTIONS ?

Provisioning Portal view - Servers

The screenshot shows a web browser window with the URL <https://portal.arsenalpartners.com/?prt=DM3>. The page title is "Storage Portal" and the user is logged in as "sridhasr". The breadcrumb navigation shows "Demo Three > customer_3 > server7".

The main content area is titled "Provision Service" and "IBM Remote Data Protection: start, new server". A legend indicates that a red asterisk (*) denotes a required field.

The form includes the following fields:

- Select A Service: *
- HOST IDENTIFICATION:
 - Subaccount:
 - Data Center: *
 - Host Name: *
 - IP Address: ?
 - Customer Type: Remote
 - Host Tier:
 - Host Location: *

The status bar at the bottom shows "Done" and the user's email address "12.sridhasr@gmail.com".

Portal – Summary view

The screenshot shows the IBM My Storage Services portal. At the top, there is an IBM logo and the text 'IBM US'. Below this is a navigation menu with options: IBM US, Provisioning, My Locations, Documents, Help, Support, Attributes, Log Off, and Select Account. The main content area is titled 'My Storage Services' and includes a sub-header 'IBM US'. The primary section is 'May Service Summary for Remote data protection', last updated on 05-27-2008. It displays three categories of statistics: Data Protection (31 hosts, 280.351 GB protected), Data Restore (7 this month), and Replication (0.0 GB replicated). To the right, there are sections for 'Account: Customer(s)' (selected: IBM IUS Internal) and 'Account: IDC(s)' (selected: Sterling Forest). Below these are sections for 'Reports' (Remote data protection Historical Server Volume Report, Administrator Report) and 'Administration' (Configure Subaccount Portal Access, Configure this Account's Portal Access, Add/Edit User, Edit My Profile). A checkbox option 'Always launch stat sheets in a new window' is also visible.

Aggregate view of data protected

