



Intégrateur de solutions



Raphaël Mercure
01 46 91 92 33 – 06 87 60 70 54
raphael_mercure@fr.ibm.com

AGENDA

- Identité d'ASI
- Structure et fonctionnement
- Partenariat avec IBM
- Références



ASI Informatique



- **Créée en 1993**
- Prestations de conseil, conception, intégration, réalisation et mise en œuvre de solutions
- **180** collaborateurs
- Chiffre d'affaires de **13,5 M€** en 2003
- **Forte culture orientée projet**
- Couverture **nationale** : agences à Paris, Lyon, région Ouest
- Centres de compétences nationaux:
 - ➔ NTIC
 - ➔ Consulting
 - ➔ Architecture systèmes & réseaux

ASI Informatique

- Editeur d'un progiciel de gestion de contenu : ACS (ASI Content Server)

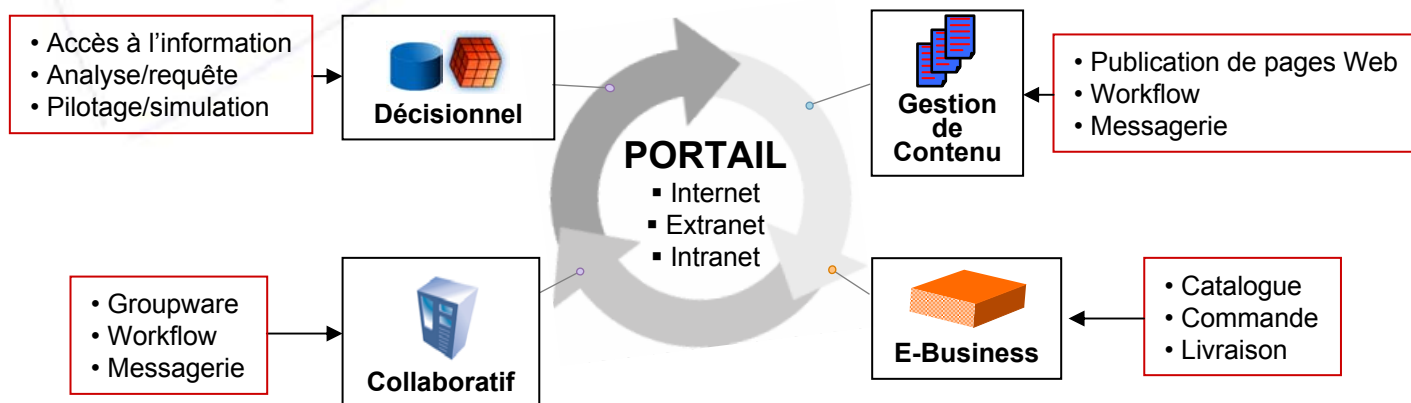


- Tout secteur d'activité (PME-PMI, Grands comptes)

- Partenaires « Premier » software IBM



- Expertises d'ASI du conseil à de la TMA (AMO, Infogérance, Assistance technique, formation...)



TERRENA



IBM WebSphere Portal - Microsoft Internet Explorer

Echier Edition Affichage Favoris Outils ?

Précédente Recherche Favoris Média

Adresse http://s-12246-portal.terrena.fr/wps/portal/tub/pa.scr?loggedOut

Mot de passe oublié Inscription Connexion

Accueil

Sommaire Terrena

Chiffres clés :

Coopérative
Groupe

Organisation :

Coopérative
Groupe

Nos filières agro :

Lait
Volaille
Lapin
Viandes bovine / ovine

Porc
Céréales meunerie
Viticulture
Pépinières Horticulture

Nos métiers :

Nutrition animale
Agroéquipement
Services

Edito Terrena

Créée en Janvier 2000, TERRENA regroupe l'ensemble des filières industrielles et commerciales d'aval et les principaux métiers d'amont des coopératives EANA et CAVAL. Avec un chiffre d'affaires de 2.5 milliards d'euros et 10 000 salariés, TERRENA est l'un des acteurs majeurs de l'agriculture et de l'agroalimentaire sur son territoire.

La volonté des hommes, le respect de la terre, la modernité des outils et des technologies, l'adaptation permanente aux attentes de ses clients constituent les valeurs essentielles de TERRENA. Bienvenue sur le site Terrena...

News TERRENA

Au coeur de Terrena

Que dit la presse ?

- 85581
- 85581
- 85581

Connexion

ID utilisateur :

Mot de passe :

Connexion Annuler

Ma météo

Mardi, Décembre 16, 2003 9:18:00 AM GMT

	Angers, France Ensoleillé	1° 3°/7°
	Nantes, France Ensoleillé	1° 3°/7°

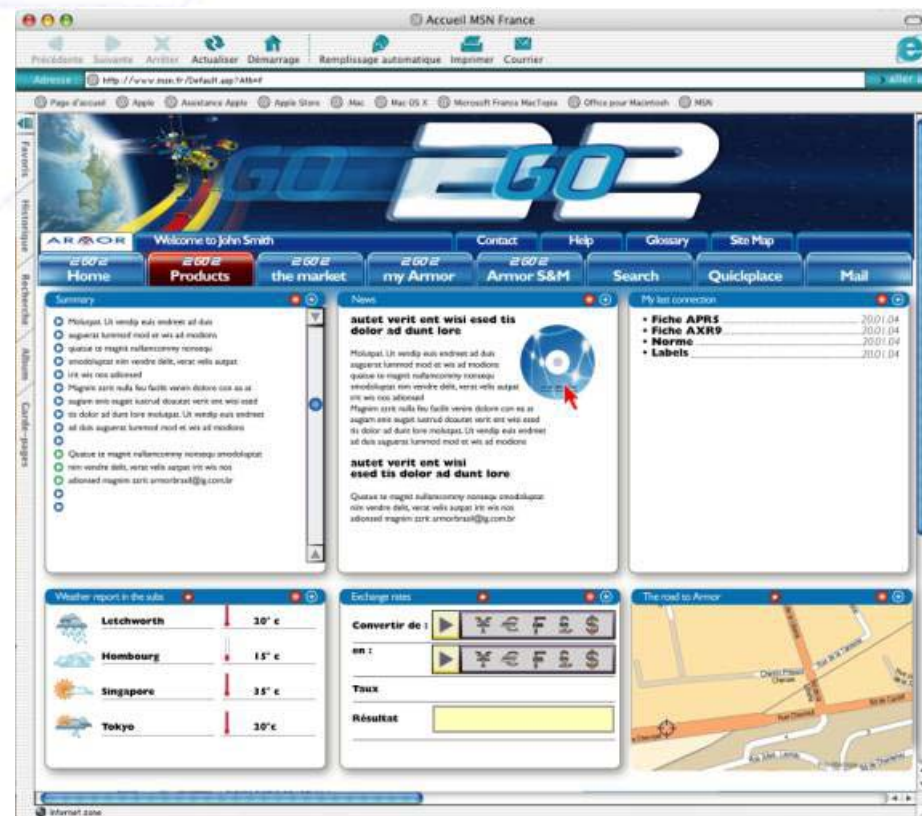
Terrena : Fédérer les cultures



- Analyse Fonctionnelle par ASI (1 mois)
 - Les droits
 - Les applications
 - Les contenus
- Mise en place de l'architecture (2 mois)
 - WPS sur Linux/Active Directory/Oracle
 - Développement des portlets pour les applications métiers
 - Validation architecture avec Labs IBM/SWIT
- Recette et Lancement (1 mois)
 - Validation et test de portlets
 - Transfert de compétence (administration et dvt de portlets)

Nos références Portail

ARMOR



Armor : Un accès unique personnalisé



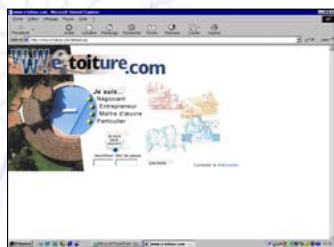
- Portail technique – commercial – marketing (6 Mois)
 - Refondre et enrichir un intranet Domino
 - Analyse fonctionnelle réalisée par un cabinet extérieur
 - Remise d'un cahier des charges
 - Elaboration des spécifications pour l'architecture technique (Linux – annuaire Domino)
 - Lotus Workplace Web Content Manager pour le marketing
 - Offre express



BENETEAU

Portail de services, 5 langues, 3 profils : public (demandes de devis, brochures...); concessionnaires (accès personnalisé, gestion clients prospects, données techniques, événements, photothèque, boîte à outils, espace presse ...); propriétaires de bateau

Technologies IBM Websphere - www.beneteau.com



IMERYS

Mise à disposition des professionnels du bâtiment d'un espace de services (infos produits, techniques, réglementations...)

Internet / Extranet et boutique, module Internet et module Extranet pour les fournisseurs, Configurateur multimédia.

Technologies Microsoft (IIS / ASP) - www.e-toiture.com



SFR (groupe Cegetel)

Portail Marketing / Vente, bases documentaires (produits, opérations commerciales, actualités, procédures) destinées aux 1200 distributeurs / revendeurs du réseau SFR

Lotus Domino Web



GROUPAMA

Portail intranet d'entreprise destiné à l'ensemble des employés de GROUPAMA Rhône-Alpes.

Assistance à maîtrise d'ouvrage : Analyse du besoin, spécifications, définition de l'architecture technique, et du WebDesign.

Lotus Domino Web



Merci de votre attention