



Tivoli

## *Single Sign-On : Risques & Enjeux*

**TAM eSSO**

Tivoli Access Manager for Enterprise Single-Sign ON

Charles Tostain

[charles.tostain@fr.ibm.com](mailto:charles.tostain@fr.ibm.com)

*1<sup>er</sup> et 2 octobre 2007*



# Agenda

- Risques & Définition
- Tivoli Access Manager for E-SSO  
Présentation + Démonstration
- Questions et Réponses



# Les risques et problèmes liés aux mots de passe

## ***Perte de temps et d'argent***

- Mécontentement & plaintes des utilisateurs
  - Règles de sécurité fortes
  - Mots de passe complexes
- Perte de productivité
  - Utilisateur bloqués, interruption de service
- Coût élevé du support utilisateur

## ***Sécurité***

- Sécurité affaiblie - mots de passe faciles à pirater
- Applications critiques mises en péril
- Difficulté à intégrer de l'authentification forte

## ***Réglementation***

- Empêcher un accès public aux données privées (HIPAA, GLBA)
- Suivre et rendre compte de tous les accès (SOX)



# SSO Entreprise ou Poste de Travail : SSO étendu

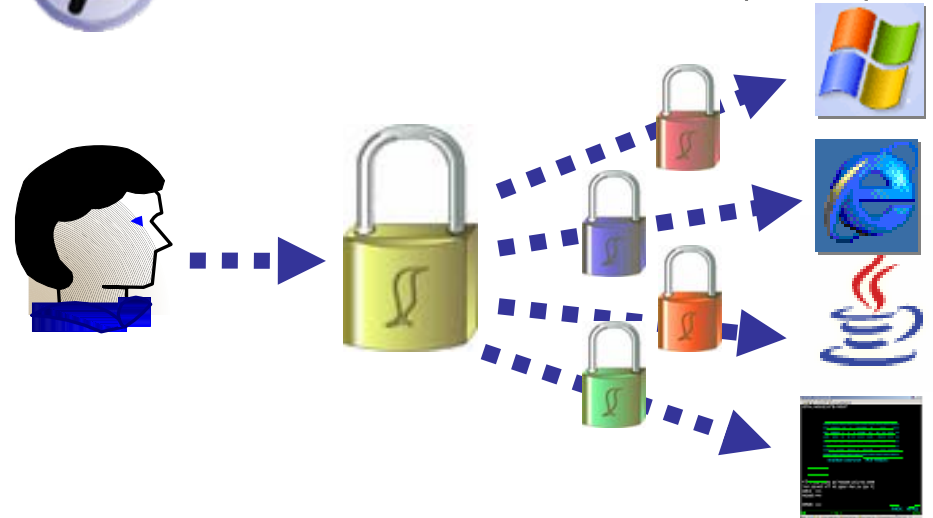
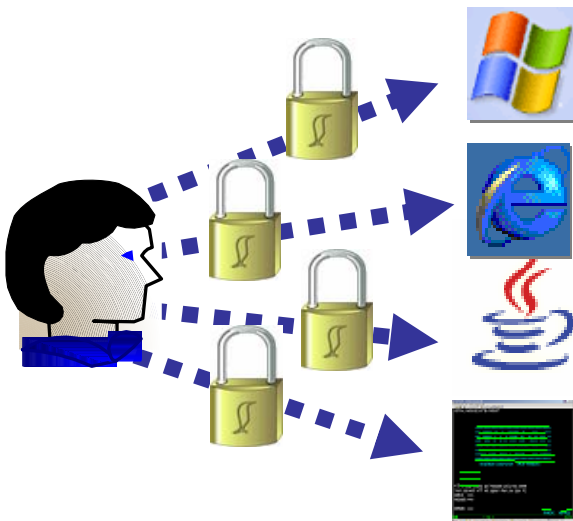
- Identifier les utilisateurs quand ils ont besoin d'accéder à une ressource système ou un réseau
- Utilisé comme base pour autoriser l'accès aux applications
- S'insère entre l'utilisateur et ce qu'il fait

**A Ne pas confondre !**

MOT DE PASSE UNIQUE (Synchro)



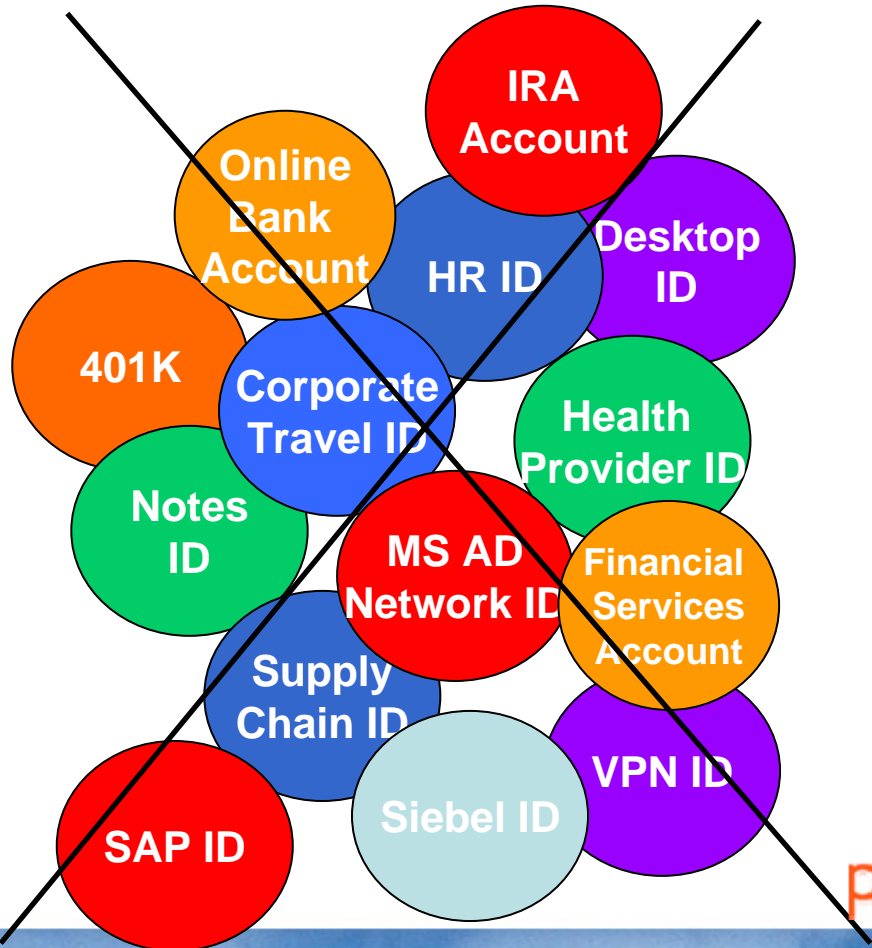
SIGNATURE UNIQUE (SSO)





# L'authentification unique

## Un moyen rapide pour impliquer les utilisateurs



Une solution facile à déployer pour un accès à la fois transparent et sécurisé aux applications

**Tivoli**. software

### IBM Tivoli Access Manager for Enterprise Single Sign-On

**En quelques mots**

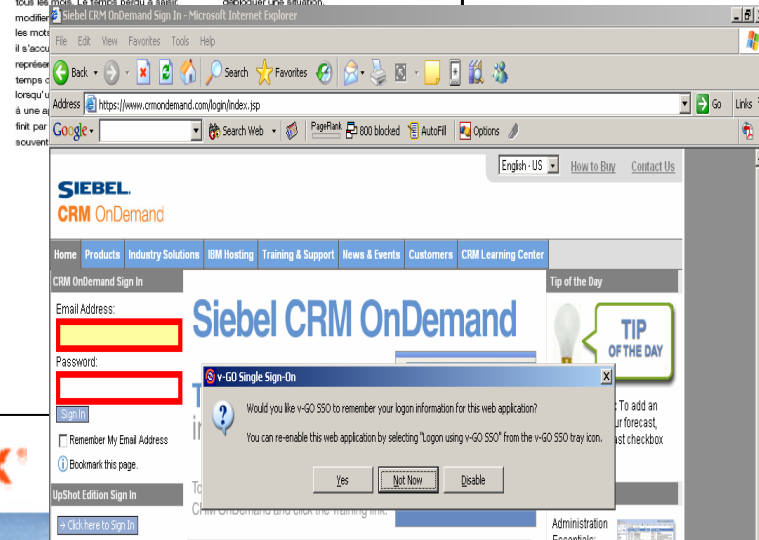
- Simplifie la tâche des utilisateurs en les déchargeant de l'obligation de mémoriser et de gérer informations d'identification : noms d'utilisateur, mots de passe, ...
- Renforce la sécurité et évite la gestion fastidieuse des mots de passe.
- Diminue les coûts de support en réduisant le nombre d'appels liés à la réinitialisation des mots de passe.
- Répond aux exigences des réglementations en supprimant les écoles inutilisées et en gérant les données d'identification via une intégration étroite avec IBM Tivoli Identity Manager.
- Enrichit les fonctions d'autorisation et de gestion des droits de Tivoli Access Manager for e-business pour les applications Web en traitant l'identification unique entièrement au niveau du client.
- Complète les fonctions de Tivoli Access Manager for e-business en proposant des adaptateurs pour : les kiosques, les postes de travail partagés, les dispositifs d'authentification forte ou à niveaux multiples, l'automatisation de l'allocation des comptes et la réinitialisation des mots de passe à partir du poste de travail.
- Consolide et produit des rapports d'audit démontrant la conformité avec les règles de confidentialité et de sécurité.

**Avec l'authentification unique, venez à bout de casse-tête des mots de passe**

Le nombre et la complexité des connexions qu'un employé doit gérer chaque jour représentent une source de mécontentement et une partie de productivité croissante. Dans la plupart des entreprises, les employés doivent mémoriser entre cinq et trente mots de passe, dont certains doivent être modifiés tous les mois. Le temps perdu à saisir, modifier et mémoriser les mots de passe est considérable.

D'autre part, le choix et la gestion laxistes des mots de passe par les employés représentent aujourd'hui un des principaux points faibles de la sécurité des entreprises. En effet, il arrive souvent que les employés notent leurs mots de passe dans des lieux peu sûrs, utilisent des mots de passe du type « mot\_de\_passe » ou bien communiquent leur mot de passe à des collègues pour passer au plus pressé ou s'éloigner d'une situation.

passlogix



# Agenda

- Risques & Définition
- Tivoli Access Manager for E-SSO
  - **Présentation + Démonstration**
- Questions et Réponses



# Tivoli Access Mgr for Enterprise Single Sign-on

## Bénéfices

- **Simplifie** l'expérience utilisateur en éliminant la nécessité de se souvenir de tous ses mots de passe
- **Améliore** la sécurité en renforçant la complexité des mots de passe et en éliminant les risques liés à l'utilisateur...
- **Réduction** des coûts du help desk (baisse des appels pour reset de mot de passe)
- **Déploiement** sans modification sur les systèmes cible: retour sur investissement rapide
- **Premier pas** vers la gestion des identités, la conformité et l'intégration de solutions d'authentification...



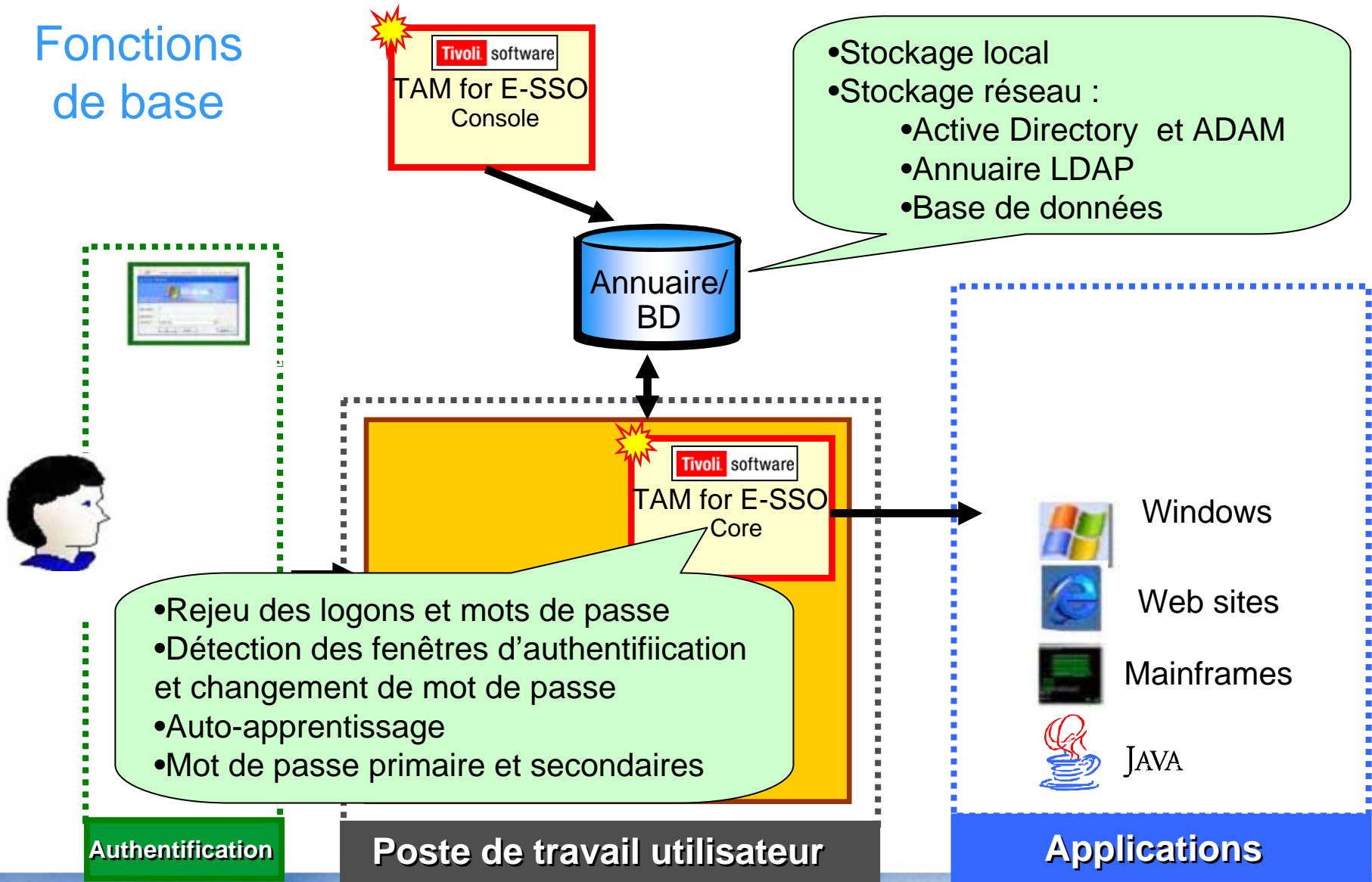
# Tivoli Access Mgr for Enterprise Single Sign-on Technologie

- Gestion du logon et du changement de mot de passe pour les applications Windows, Web, Java et Host-based
- Authentification initiale sécurisée et unique basée sur le logon Windows, carte à puce, biométrie, LDAP, PKI...
- Génération automatique de mot de passe respectant les politiques de mot de passe
- Fonctionnement en mode connecté, déconnecté. Support des stations de travail partagées.
- Utilise l'existant (annuaire ou base de données) comme référentiel pour les utilisateurs et les données d'administration
- Les credentials sont encryptés à tout moment (3DES, AES etc.) et décryptés seulement à la volée

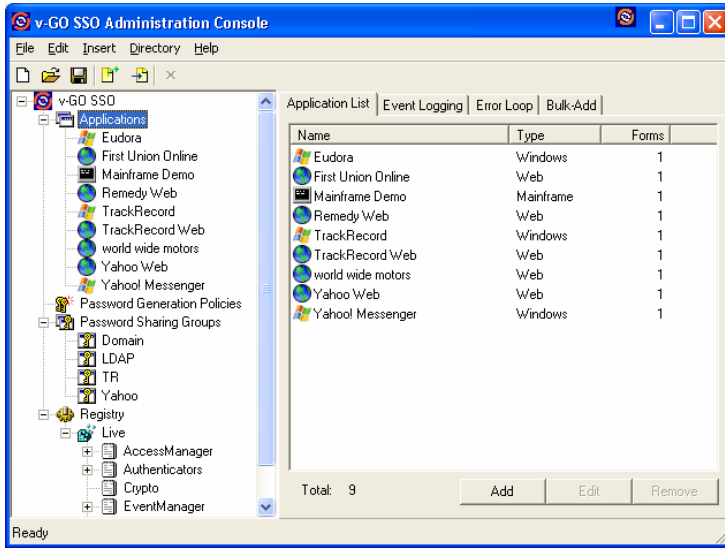




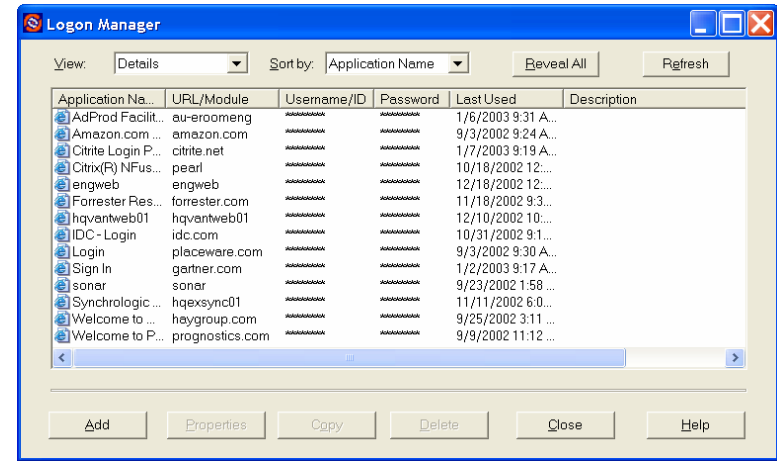
# Fonctions de base



# TAMESSO (Core) - Composants

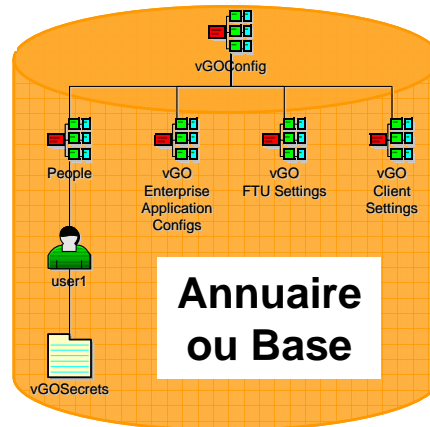
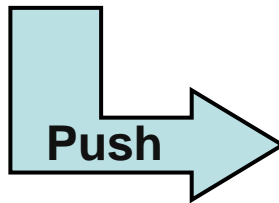


Client sur Poste de travail



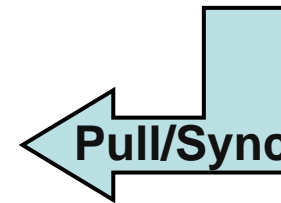
## Console d'administration

- Configurations, Templates
- Options du client
- Génération de MSI



## Client SSO

- Réponse à des événements
- Synchronisation avec l'annuaire / la BD



# TAM ESSO + Adapters

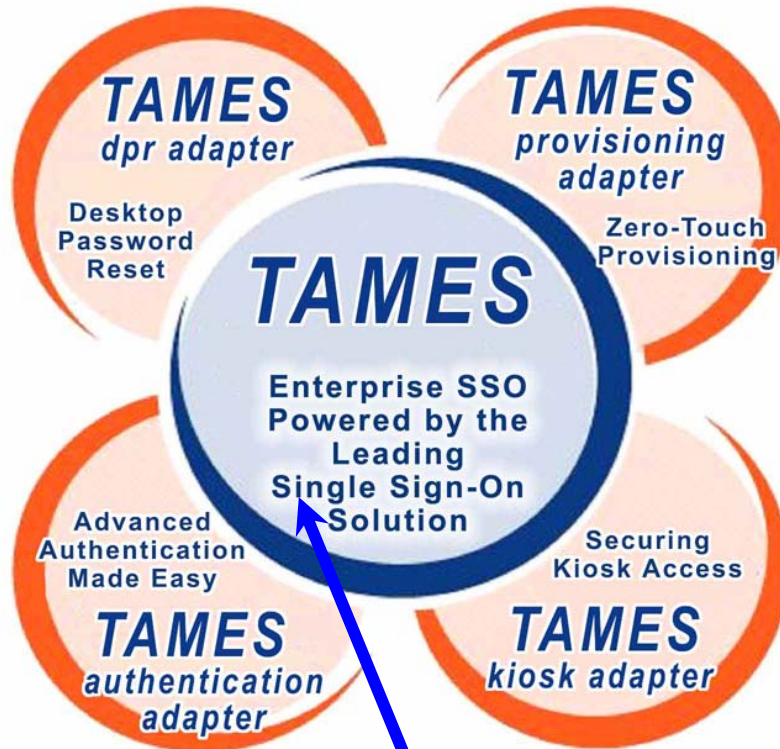
## DPRA

\*\* Auto dépannage pour mot de passe Windows

\*\* Connexion à un référentiel (LDAP, AD, Base de donnée, etc..)

## Authentication Adapter

\*\* Support d'authentification forte (cartes, clé usb sécurisée, biométrie, etc.)



## ■ Provisioning Adapter

■\*\* Gestion de profils utilisateurs

■\*\* Intégration avec TIM

## Kiosk Adapter

\*\* Poste de travail partagé

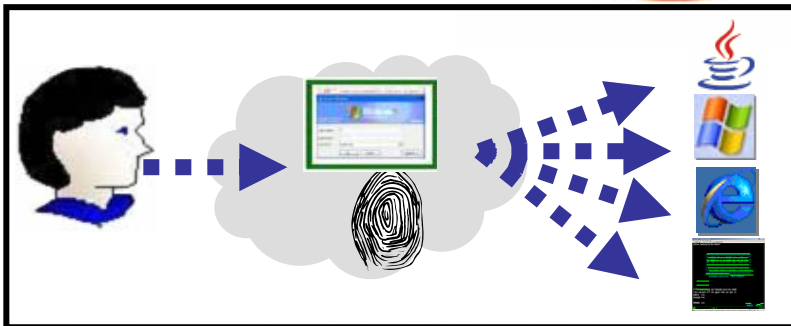
\*\* Gestion de sessions sécurisées

## ■ Module de Base

■\*\* Console d'administration

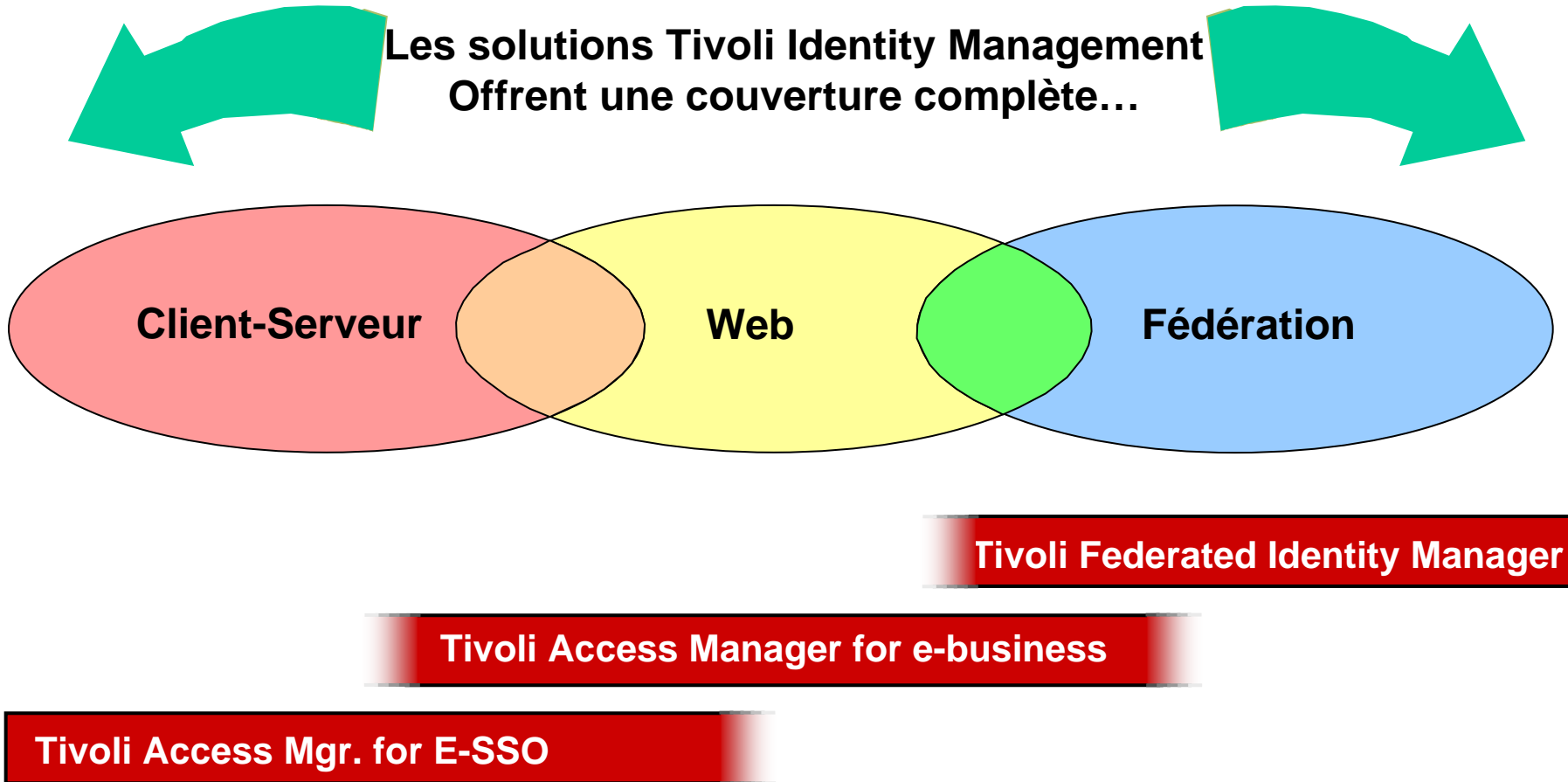
■\*\* Module Client

■(utilisation avec ou sans référentiel LDAP, AD, Base de donnée, etc...)



# Une offre complète de SSO

Les solutions Tivoli Identity Management  
Offrent une couverture complète...





# En Bref



Une solution facile à déployer pour un accès à la fois transparent et sécurisé aux applications

IBM SOFTWARE

IBM

## IBM Tivoli Access Manager for Enterprise Single Sign-On

### Ex quelques mots

- Simplifie la tâche des utilisateurs en leur permettant de naviguer de façon transparente et de gérer efficacement et intelligemment leurs différentes applications et leurs accès.
- Permettez le succès et aidez la gestion facile des accès de passer à l'adoption de votre produit.
- Répond aux exigences des administrateurs en augmentant les coûts de possession et en réduisant les coûts de possession de votre produit.
- Simplifie les fonctions d'administration et de gestion des accès de Tivoli Access Manager for Enterprise Single Sign-On.
- Complète les fonctions de Tivoli Access Manager for Enterprise Single Sign-On en augmentant les coûts de possession et en réduisant les coûts de possession de votre produit.
- Simplifie et protège les accès aux applications et aux données.

avec l'authentification unique, vous à l'été de votre site des accès de passer à l'adoption de votre produit. La facilité de la configuration de votre produit est un avantage clé pour répondre à vos besoins de mise en œuvre et de gestion de votre produit. Dans le jargon des entreprises, les entreprises doivent continuer à être sûres et à être sûres de passer à l'adoption de votre produit. Le fait est que les entreprises ont des besoins de sécurité et de gestion de leur produit. Le fait est que les entreprises ont des besoins de sécurité et de gestion de leur produit.

C'est pourquoi les entreprises souhaitent adopter Tivoli Access Manager for Enterprise Single Sign-On. C'est pourquoi les entreprises souhaitent adopter Tivoli Access Manager for Enterprise Single Sign-On. C'est pourquoi les entreprises souhaitent adopter Tivoli Access Manager for Enterprise Single Sign-On.





# Agenda

- Risques & Définition
- Tivoli Access Manager for E-SSO  
Présentation + Démonstration
- Questions et Réponses

[charles.tostain@fr.ibm.com](mailto:charles.tostain@fr.ibm.com)



# BACKUP



# Auto apprentissage

Siebel CRM OnDemand Sign In - Microsoft Internet Explorer

Address: <https://www.crmondemand.com/login/index.jsp>

SIEBEL CRM OnDemand

Home Products Industry Solutions IBM Hosting Training & Support News & Events Customers CRM Learning Center

CRM OnDemand Sign In

Email Address:

Password:

Remember My Email Address

UpShot Edition Sign In

Tip of the Day

TIP OF THE DAY

Administration Essentials:

v-GO Single Sign-On

Would you like v-GO SSO to remember your logon information for this web application?  
You can re-enable this web application by selecting "Logon using v-GO SSO" from the v-GO SSO tray icon.

# Gestion des droits

Logon Manager

View: Details Sort: URL/Module Reveal All Refresh

Application Name	Username/ID	Password	Description
Outlook 2003	*****	*****	
AdminiTrack Login	*****	*****	
Aetna Navigator Log In	*****	*****	
[Passlogix Project Extranet] Login	*****	*****	
Commerce Bank Online	*****	*****	
Citrix demo server - external	*****	*****	
Welcome to Enflight - enflight.com	*****	*****	
www.smartcardalliance.org/OATH	*****	*****	
intranet.passlogix.com	*****	*****	

Add Properties Copy Delete Close Help

Outlook 2003

Username/ID: bizatlarge\john\passlogix  
 Password: ●●●●●● Reveal

Application Type: Windows - Unlisted  
 Application Name: Outlook 2003  
 Description:

Options:

- Auto Recognize - v-GO SSO should automatically recognize that an application requested this logon information and provide the information
- Auto Submit - v-GO SSO should automatically submit this logon information to the application (for example, select OK or Enter)

OK Cancel Help

# La suite complète Tivoli Enterprise Single Sign-on

