

IBM Tivoli Capacity Process Manager

Points forts

- Aide à améliorer la disponibilité système et à réduire les coûts d'infrastructure en prenant en charge la gestion des capacités comme une discipline de traitement
- Utilise le savoir-faire des experts en gestion de capacités en les libérant des tâches de simple collecte de données
- S'appuie sur les investissements des outils existants de gestion de performances et de capacités
- Prend en charge la gestion de capacités dans toutes les étapes de bibliothèque d'infrastructure informatique (ITIL) et d'IBM Tivoli Unified Process
- Promeut un meilleur service d'entreprise en captant les derniers objectifs et tendances d'entreprise et en anticipant les exigences futures
- Renforce la productivité en s'intégrant aux fonctions IBM Service Management

Offrir aux planificateurs de capacités une vue informatique détaillée pour un service informatique plus rentable

Pour bon nombre d'entreprises, l'utilisation moyenne des ressources d'infrastructure informatique est faible, même si de nombreuses grandes entreprises ont mis en place des outils, des experts et des organisations de gestion de capacités. La question est particulièrement délicate pour les serveurs d'application qui ont une faible utilisation d'unité centrale. Malgré cela, de nombreuses entreprises subissent des interruptions d'application ou une dégradation du service lorsque la sollicitation des composants infrastructurels essentiels dépasse leur capacité.

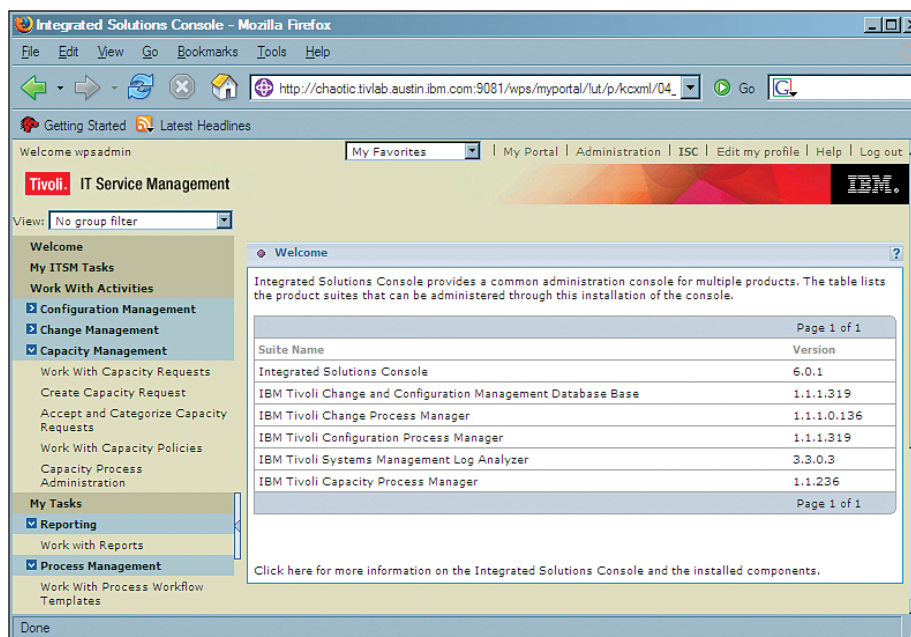
Les raisons d'un tel paradoxe ? Des modifications rapides sont souvent effectuées sur l'infrastructure afin de résoudre des problèmes de disponibilité ou d'ajouter de nouvelles fonctions d'application. Ces changements ont tendance à être réalisés

projet par projet, sans passer par un traitement formel de planification des capacités, initié par l'entreprise. Bien que les planificateurs de capacités disposent d'outils d'estimation de capacités fiables, ces experts et ces outils sont souvent déconnectés de la gestion au jour le jour de l'infrastructure informatique ou sont trop occupés pour répondre à toutes les demandes imprévues.

Sans une vue d'ensemble détaillée de l'infrastructure globale, les entreprises affectent souvent trop peu de ressources, provoquant des goulets d'étranglements, ou au contraire un trop grand nombre de ressources, entraînant un certain gâchis et des coûts inutiles. Même lorsqu'ils sont impliqués, les experts peuvent ne pas savoir quelles données collecter, quelles sont les capacités réellement disponibles ou comment équilibrer efficacement les ressources et les charges de travail dans l'entreprise.

Avec IBM Tivoli™ Capacity Process Manager, vous n'êtes plus contraint de vous fier à des hypothèses floues ou des processus de collecte de doublons pour gérer vos capacités. Le gestionnaire de processus unifie l'ensemble des connaissances, expériences et outils liés aux capacités dans votre entreprise, en adoptant une approche disciplinée pour utiliser des outils de planification de capacités de manière régulière et répétitive. Avec la mise en place des bons outils et des bons experts, la planification des capacités devient l'étape parfaitement réussie avant toute modification sur l'infrastructure.

Tivoli Capacity Process Manager fait partie intégrante de la famille IBM Service Management, basée sur les meilleures pratiques et prenant en charge les processus basés sur la bibliothèque d'infrastructure informatique™ (ITIL). Entièrement intégrés à IBM Tivoli Change and Configuration Management Database (CCMDB), les produits de gestion de processus IBM Tivoli sont conçus pour fonctionner avec vos produits de gestion opérationnelle existants (OMP) afin de prendre en charge IBM Service Management, qui adapte vos fonctions informatiques à vos objectifs d'entreprise.



Tivoli Capacity Process Manager est intégré dans Tivoli Change and Configuration Management Database et fait partie intégrante de la famille IBM Service Management.

Utiliser un outil de gestion de capacités personnalisable et enrichi de nombreuses fonctions

Conçu pour être utilisé conjointement à une implémentation IBM Service Management existante, Tivoli Capacity Process Manager propose un moyen formel de collecter des données, d'analyser, de modéliser et d'approuver toutes les activités de gestion de capacités. Le gestionnaire de processus s'intègre aux processus de gestion de modifications et d'édits associés à Tivoli CCMD, fédérant les informations au sein de votre entreprise.

En installant Tivoli Capacity Process Manager avec votre famille IBM Service Management existante, vous recevez les composants suivants :

- Un ensemble de nouveaux modèles de traitement personnalisables, qui prennent en charge les scénarios de gestion de capacité habituels, comme le dimensionnement d'une nouvelle application, la définition d'un déploiement existant ou la surveillance de l'infrastructure déployée.
- Une bibliothèque de profils de charge de travail personnalisables utilisant les meilleures pratiques pour capturer et modéliser des applications communes, comme les achats en ligne ou les opérations en série.

- Une bibliothèque de conseils d'expert spécifiques aux tâches, qui assiste le personnel non spécialisé dans le processus de gestion des capacités.

Faire de la gestion de capacités un élément clé de votre stratégie IBM Service Management

Sur la base du concept d'une «demande de gestion de capacités» (CMR), Tivoli Capacity Process Manager fournit tous les aspects de la gestion de capacités dans le contrôle de gestion ; vous subissez ainsi moins d'interruptions de service liées aux capacités et vous améliorez l'utilisation globale de vos ressources. En automatisant les workflows pour différents types de demandes de gestion de capacités, le logiciel prend en charge un modèle de traitement qui peut reposer sur ITIL, Tivoli Unified Process ou d'autres logiciels intégrés. Vous pouvez également utiliser Tivoli Unified Process pour mapper les meilleures pratiques ITIL sur des implémentations de processus décisionnelles.

En utilisant Tivoli Capacity Process Manager pour implémenter, appliquer et effectuer le suivi de toutes les activités de gestion de capacités, vous pouvez éviter les mises à niveau et modifications potentiellement inutiles ou

Tivoli Capacity Process Manager capture des demandes de gestion de capacités pour éviter de manquer des activités de planification essentielles.

insuffisantes sur votre infrastructure. Le gestionnaire de processus utilise trois étapes clés pour activer cette fonction :

- Toutes les demandes de travaux susceptibles d'entraîner une mise à niveau de l'infrastructure sont capturées.
- Les données liées aux exigences d'entreprises et aux mesures informatiques sont collectées, selon des règles spécifiques et les meilleures pratiques, ce qui accélère les processus globaux et libère les experts en capacités pour les laisser se concentrer sur l'analyse et la modélisation, plutôt que sur la collecte de données.
- Plusieurs outils sont intégrés dans un seul flux de traitement de gestion pour permettre le traitement efficace et productif de toutes les demandes de gestion de capacités.

Utiliser des modèles pour accélérer les processus communs

Le flux de tâches du gestionnaire de processus comprend deux modèles personnalisables majeurs, couvrant les processus de gestion de capacités les plus courants : dimensionnement de nouvelles applications et surveillance des applications existantes.

Dimensionnement d'une nouvelle application

Ce modèle vous aide à dimensionner rapidement de nouvelles applications d'entreprise de sorte que la bonne capacité d'infrastructure soit disponible pour répondre à vos besoins d'entreprise, une fois qu'une applica-

tion est mise en service. Le processus commence lorsqu'un responsable de développement d'application ou tout autre représentant du développement soumet une CMR.

Une fois la CMR reçue, elle est acheminée vers un coordinateur de gestion de capacités pour analyse et acceptation. Ensuite, la CMR est transférée vers les domaines fonctionnels appropriés, selon le profil de charge de travail. Chaque expert répond à un ensemble de questions, spécifiques à l'application, sur les principales caractéristiques de l'application. A l'aide de ces informations, vous pouvez créer un profil complet de l'application planifiée, en capturant les performances essentielles et les mesures de capacités. Puis :

- La demande est transférée à un expert en planification de capacités, qui utilise les données capturées et un outil de modélisation de capacités de son choix pour fournir une estimation de capacités des ressources nécessaires à la nouvelle application pour atteindre les objectifs de niveaux de service pour la charge de travail prévue.
- Le plan de capacités peut également être transféré à d'autres experts techniques ou au personnel de gestion pour validation et approbation ; et les responsables peuvent suivre le

processus des éléments de gestion de capacités sur tous leurs cycles de vie.

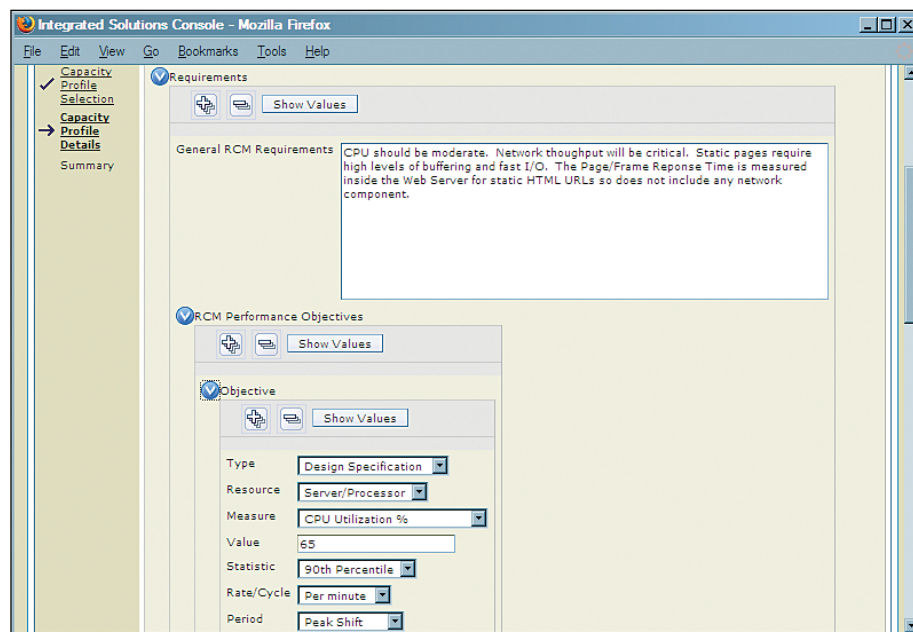
- La CMR est clôturée et le responsable des modifications peut créer une modification ou éditer une demande en fonction des exigences de capacités convenues.

Surveillance d'une application existante

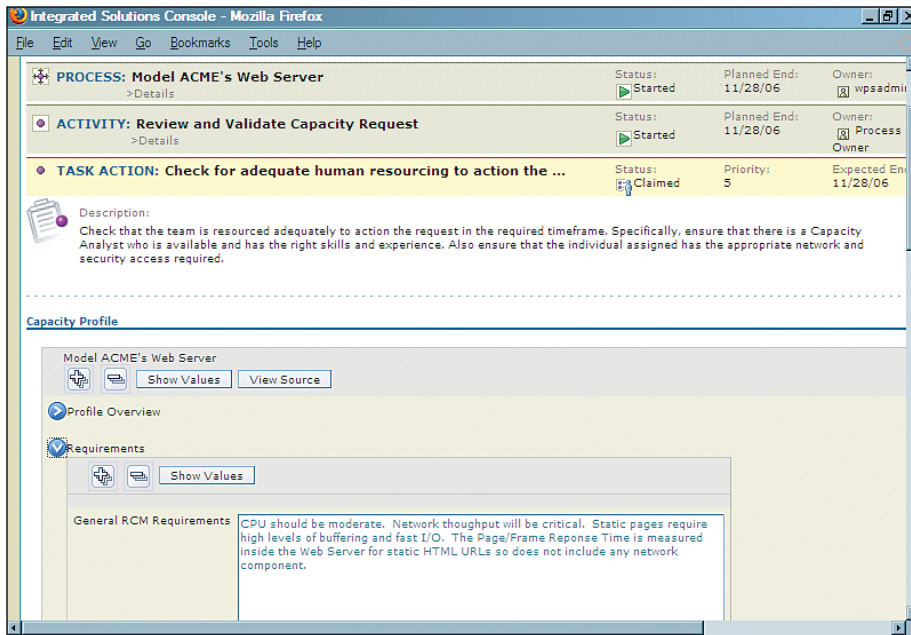
Ce modèle vous aide à gérer la capacité des applications et services existants. Les CMR peuvent provenir de sources externes, comme un responsable souhaitant revoir une application, ou bien d'autres processus de gestion de services informatiques.

Par exemple, si le gestionnaire de processus de disponibilité détermine que la cause d'un problème peut être la capacité, il génère une CMR afin de faire étudier la situation. Une fois la CMR créée, le responsable des capacités évalue la demande et la transfère à un expert approprié.

Ensuite, la demande est affectée au modèle de charge de travail correspondant, qui comprend des données sur les mesures de performance et de capacité relatives à l'application. Puis :



Les profils de capacités permettent au service informatique d'établir des normes de mesure et de gestion des objectifs et mesures de performances.



Tivoli Capacity Process Manager helps improve system availability and reduce infrastructure costs by supporting capacity management as a process discipline.

- La surveillance de la disponibilité est définie et une CMR est transférée à un responsable des modifications pour mettre en place les fonctions de surveillance si nécessaire.
- L'utilisation des performances et des ressources de l'application cible sont calculées en fonction des résultats de la surveillance. Vous pouvez accélérer ce workflow en utilisant un outil de surveillance conjointement à IBM Tivoli Enterprise Portal, tel que IBM Tivoli Monitoring, le logiciel IBM Tivoli Composite Application Manager ou les moniteurs IBM Tivoli OMEGAMON™.
- Le planificateur de capacités met à jour la CMR à l'aide des résultats et des recommandations de modification.

- La CMR peut être transférée à d'autres experts ou responsables pour validation et approbation, avant que la gestion des modifications et des éditions n'approuve la mise à niveau d'infrastructure requise.

Utiliser une visibilité informatique mono-écran et des rapports pour déterminer les éventuels goulets d'étranglement

Tivoli Enterprise Portal fournit une vue mono-écran de votre infrastructure complète pour vous aider à déterminer les points sensibles, les points creux et évaluer l'utilisation globale. Vous pouvez utiliser des rapports associés aux capacités et aux performances

du logiciel Tivoli Enterprise Portal ou de la technologie IBM DB2 Alphablox™ pour comparer une application et ses performances aux objectifs prédéfinis, et évaluer les goulets d'étranglements actuels et potentiels.

Tirer profit des fonctions d'intégration intégrées

Tivoli Capacity Process Manager s'intègre parfaitement à Microsoft™ Excel et peut être utilisé conjointement à On Demand Performance Advisor (OPERA), un outil d'estimation de capacités disponible dans IBM Open Process Automation Library (OPAL) en téléchargement gratuit. Le logiciel Tivoli Capacity Process Manager comporte également une prévisualisation technique de l'intégration au produit HyPerformix IPS Capacity Manager.



Tivoli Capacity Process Manager en un clin d'œil

Produits prérequis :

- Tivoli CCMDB

Les produits suivants sont intégrés dans Tivoli Capacity Process Manager pour vous aider à optimiser votre capacité à améliorer la disponibilité et à réduire les coûts d'infrastructure :

- DB2 Alphablox
- Tivoli Enterprise Portal
- Tivoli Monitoring
- Logiciel Tivoli Composite Application Manager
- TMoniteurs Tivoli OMEGAMON
- Microsoft Excel
- OPERA

Pour en savoir plus

Tivoli Capacity Process Manager vient compléter d'autres outils de gestion IBM et de tiers pour vous aider à optimiser la valeur obtenue avec IBM Service Management, Tivoli CCMDB et des solutions de gestion des modifications et des éditions. Pour en savoir plus sur Tivoli Capacity Process Manager, contactez votre représentant ou partenaire commercial IBM ou visitez le site ibm.com/software/fr/tivoli

A propos des logiciels IBM Tivoli

Les logiciels Tivoli offrent un ensemble complet de solutions et fonctions s'appuyant sur l'initiative IBM service Management, une approche modulaire et extensible utilisée pour fournir des services plus efficaces et performants à votre entreprise. Répondant aux besoins d'entreprises de toutes tailles, les logiciels Tivoli vous permettent de garantir une excellence de service soutenant vos objectifs d'entreprise, via l'intégration et l'automatisation des processus, des workflows et des tâches. La plate-forme de gestion de services Tivoli, sécurisée et basée sur des standards ouverts, est enrichie de solutions de gestion opérationnelle proactives qui assurent une visibilité et un contrôle de bout en bout. Elle est également soutenue par les meilleurs services IBM, l'assistance technique IBM et un écosystème actif de partenaires commerciaux IBM. Les clients et partenaires Tivoli peuvent aussi utiliser les meilleures pratiques de tous en rejoignant les groupes d'utilisateurs IBM Tivoli, gérés de façon indépendante dans le monde entier. Visitez le site www.tivoli-ug.org

© Copyright IBM Corporation 2006

IBM Corporation
Software Group
Route 100
Somers, NY 10589

Etats-Unis

Produit aux Etats-Unis

12-06

Tous droits réservés

DB2, IBM, le logo IBM, OMEGAMON et Tivoli sont des marques d'International Business Machines Corporation aux Etats-Unis et/ou dans certains autres pays.

Alphablox est une marque de Alphablox Corporation aux Etats-Unis et/ou dans certains autres pays.

IT Infrastructure Library est une marque enregistrée du Central Computer and Telecommunications Agency, qui fait désormais partie de l'Office of Government Commerce.

Microsoft est une marque de Microsoft Corporation aux Etats-Unis et/ou dans certains autres pays.

ITIL est une marque enregistrée et une marque communautaire enregistrée de l'Office of Government Commerce, et est enregistrée auprès du Patent and Trademark Office aux Etats-Unis.

Les autres noms de sociétés, de produits ou de services peuvent appartenir à des tiers.

TAKE BACK CONTROL WITH 