

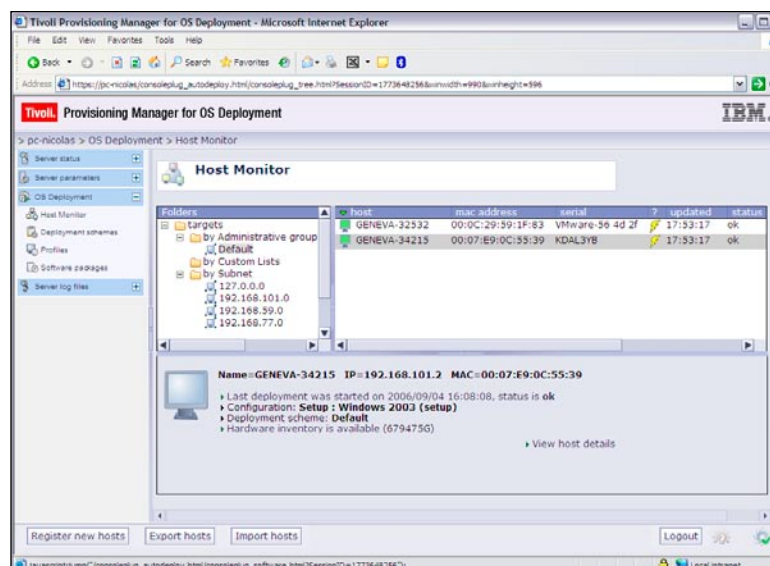
IBM Tivoli Provisioning Manager for OS Deployment

Points forts

- Rationalise l'approvisionnement et la migration du système d'exploitation (SE) via des installations automatisées distantes de Microsoft Windows et Linux OS sur des équipements sans système d'exploitation
- Permet d'obtenir des options de déploiement souples telles que la diffusion multiple ou simple avec un seul outil prenant en charge différentes méthodes d'installation, comme l'amorçage PXE sur réseau ou des CD auto-exécutables
- Utilise un portail Web centralisé et d'autres applications simples pour déployer et configurer à distance des ordinateurs dans l'entreprise
- Garantit la sécurité de déploiements inattendus en fermant les failles de sécurité
- Utilise l'extensibilité idéale pour les déploiements sur de vastes réseaux
- Aide à simplifier la création d'images et réduire les coûts de maintenance et de stockage des images SE en utilisant une fonction d'injection de pilote et d'image universelle
- Conserve l'espace de stockage avec le stockage d'instance simple pour réduire l'encombrement des images de déploiement nécessaires dans une entreprise

Les départements informatiques des petites et grandes entreprises passent énormément de temps à approvisionner et migrer manuellement les systèmes d'exploitation sur des ordinateurs de bureau ou portables. Les ressources informatiques requises pour gérer les équipements, l'inventaire matériel et les images dans l'entreprise peuvent rapidement devenir prohibitives. Les déploiements en personne peuvent être coûteux et inappropriés car les employés sont

souvent répartis sur différents secteurs d'activité et géographiques. De plus, l'approvisionnement manuel peut entraîner des erreurs de configuration et s'avérer très inefficaces ; le personnel est souvent sollicité pour résoudre les problèmes ou effectuer des réinstallations. Même les déploiements automatisés peuvent exposer les entreprises à des risques de sécurité si des modifications ou des erreurs ne sont pas détectées.



L'interface Tivoli Provisioning for OS Deployment propose une vue complète de vos terminaux cible.

IBM Tivoli™ Provisioning Manager for OS Deployment fournit une interface simple et hautement sécurisée pour une configuration, un déploiement simultané, des mises à jour et une restauration à distance de Linux™ et Microsoft™ Windows™ sur des centaines d'unités, sur des réseaux aussi bien restreints que vastes.

Cet outil extensible et souple offre des fonctions de gestion d'image dynamique qui peuvent fortement réduire le nombre d'images requises dans votre environnement, ainsi que les efforts et les coûts nécessaires pour les gérer et les stocker. Vous pouvez utiliser Tivoli Provisioning Manager for OS Deployment pour automatiser entièrement votre processus d'approvisionnement de système d'exploitation et transformer des ordinateurs sans système fonctionnel en terminaux parfaitement fonctionnels, depuis la préparation du disque récepteur jusqu'à la configuration de haut niveau du système d'exploitation, comme :

- Créer un utilisateur.
- Joindre un domaine Windows.
- Installer un progiciel.

Et vous pouvez accomplir toutes ces actions sans avoir besoin d'intervention

sur le bureau de l'ordinateur cible, réduisant ainsi le temps et les coûts d'assistance sur le bureau et d'interaction directe avec les systèmes cibles.

L'approvisionnement souple soutient vos objectifs d'entreprise

Tivoli Provisioning Manager for OS Deployment offre toute une série d'options d'approvisionnement, comme la multi-diffusion, et vous permet d'effectuer un déploiement simultané sur plusieurs ordinateurs à l'aide d'un protocole de multi-diffusion chiffré. Pour les déploiements de grande envergure, la multi-diffusion aide à optimiser la bande passante en envoyant la même image à tous les ordinateurs. Tivoli Provisioning Manager for OS Deployment prend en charge les scénarios d'approvisionnement suivants :

- Installations préparées d'avance.
- Installations clonées.
- Déploiement par DVD ou CD auto-exécutable.

Un portail Web et d'autres applications simples aident à rationaliser

l'approvisionnement et la migration

Tivoli Provisioning Manager for OS Deployment est fourni avec différentes applications qui permettent un approvisionnement consolidé simple dans

toute l'entreprise, et notamment :

Une console basée sur le Web : fournit un accès aux ordinateurs cibles et le matériel d'approvisionnement (images SE, ensembles d'applications, propriétés de configuration SE), de sorte que vous pouvez organiser et exécuter des tâches d'approvisionnement sur plusieurs unités en simultané. La console vous permet d'accéder à des informations propres à chaque ordinateur, y compris les images et les pilotes qui s'appliquent à chacun. Elle vous aide également à :

- Configurer les configurations matérielles et système.
- Créer des profils système à partir de CD ou DVD d'installation.
- Surveiller les installations en visualisant des rapports historiques et en temps réel.
- Synchroniser plusieurs serveurs d'approvisionnement au sein d'une entreprise.

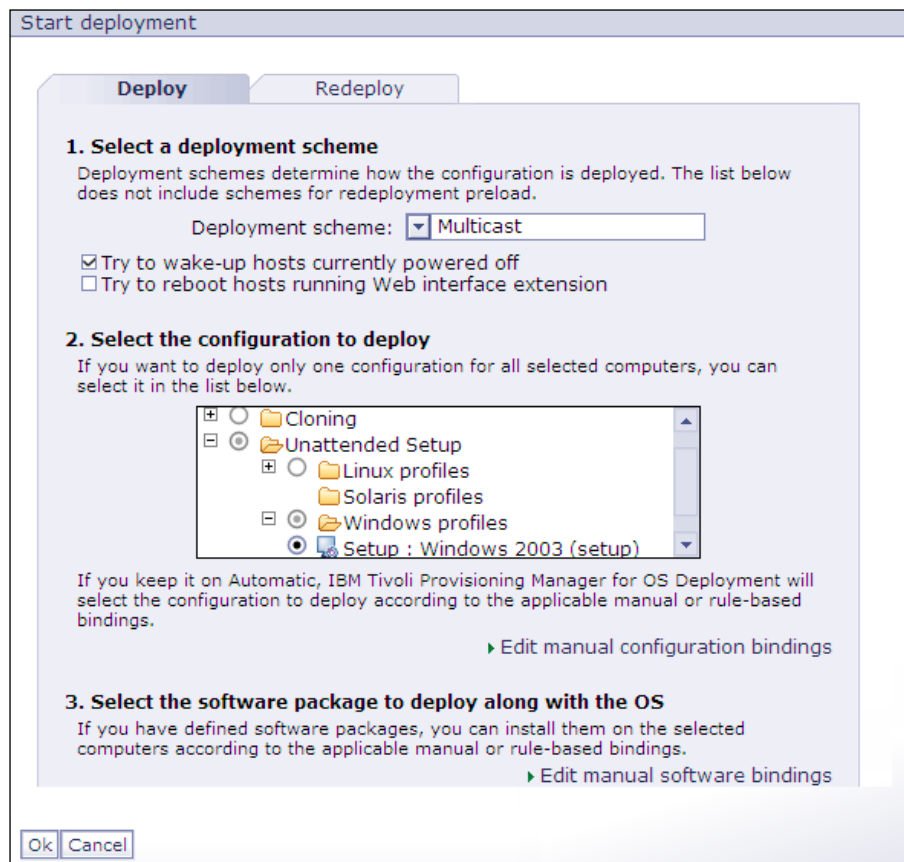
Une base de données centralisée : stocke les composants utilisés dans l'opération d'approvisionnement, depuis les inventaires matériels et logiciels jusqu'aux configurations système. Chaque fois qu'un ordinateur cible se raccorde au réseau, il collecte un enregistrement dans la base de données pour déterminer l'action à

exécuter. Lorsque vous stockez des informations sur un seul emplacement, vos déploiements de systèmes d'exploitation sont à la fois précis et efficaces.

Tivoli Provisioning Manager for OS Deployment comprend des assistants intégrés et des menus contextuels pour aider votre personnel informatique à être plus rapide et plus productif.

Autres applications simples :

- Moteur imageur : créer des images basées sur des fichiers, qui sont à la fois plus détaillées et plus souples, afin de minimiser le nombre d'images à stocker.
- Interface GUI : offre une interface intuitive et conviviale pour l'utilisateur.
- Prise en charge inter-plates-formes : guide le serveur de déploiement sur Windows, Linux, Sun Solaris OS ou Mac OS X.
- Accès en lecture/écriture disque : créer, lire et modifier les fichiers système, tels que Microsoft Windows NT™ file system (NTFS), File Allocation Table (FAT32) ou ext2 ou ext3 (second extended file system).
- Synchronisation de serveur : maintient le même matériel d'approvisionnement sur plusieurs serveurs.
- Accès à une base de données en réseau : stocke et collecte les données d'approvisionnement et communique avec la console Web.



Le déploiement d'images est configuré et initialisé depuis une seule fenêtre de dialogue complète.

- Configuration SE : lit et écrit les entrées de registre dans des fichiers de configuration Windows, Linux, etc.
- Reconnaissance automatique de votre inventaire matériel : collecte les informations clés sur des unités, numéros de série et noms de modèle pour cibler les bons éléments de configuration et de système d'exploitation.
- Accès hors ligne aux images disque : permet la modification d'images (plutôt qu'une nouvelle création) sur un serveur géré.

- Rétablissement automatique intégré : réinstalle rapidement les systèmes défectueux.

Aider à fermer les failles de sécurité lors du déploiement de SE

Tivoli Provisioning Manager for OS Deployment aide à supprimer les risques de sécurité habituels lors des déploiements de SE automatisés. Par exemple, il vous permet d'utiliser Pre-boot eXecution Environment (PXE) avec

un maximum de sécurité en fournissant une liste spécifique de serveurs d'amorçage PXE, qui supprime une faille de reconnaissance pouvant permettre à un serveur d'amorçage non autorisé de prendre le relais.

Il fait également appel aux principaux protocoles de cryptographie (y compris Advanced Encryption Standard) pour toutes les communications, de sorte qu'aucune source externe ne puisse interférer avec le processus d'approvisionnement. Tivoli Provisioning Manager for OS Deployment peut être configuré pour utiliser une image maîtresse de n'importe quel ordinateur dans une partition séparée sur le

disque dur local, permettant ainsi à votre personnel de restaurer intégralement un ordinateur et d'annuler des modifications non autorisées effectuées par un précédent utilisateur.

Utiliser l'extensibilité idéale pour les grandes entreprises

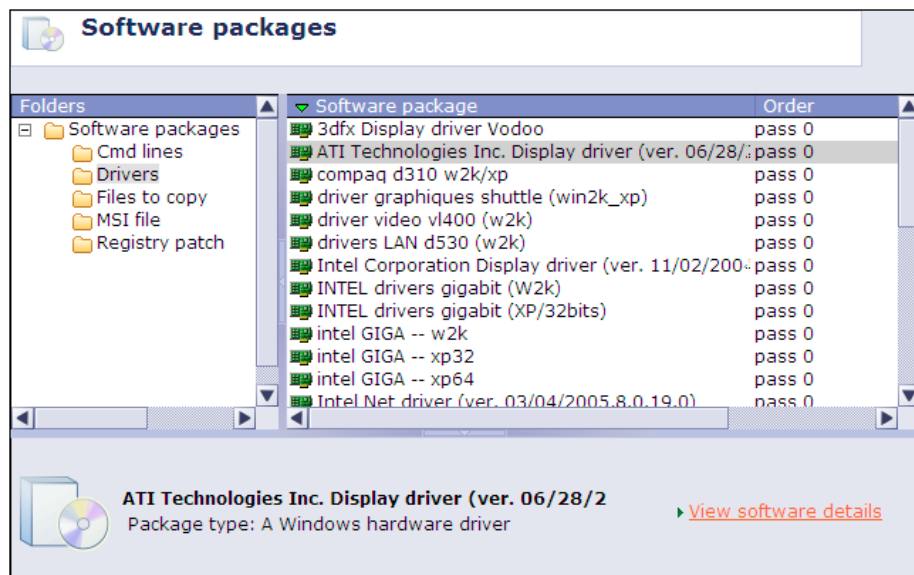
A la fois souple et extensible, Tivoli Provisioning Manager for OS Deployment offre de nombreux avantages aux grandes entreprises. Les alternatives d'implémentation permettent de relier un réseau de serveurs de gestion à une base de données centrale, prenant ainsi en charge le déploiement d'un plan de bases de données réparties.

Ces serveurs de gestion sont également redondants et sont capables de suivre des versions locales du matériel d'approvisionnement, y compris des images SE, des ensembles d'application et une liste d'unités cible. Avec la synchronisation des serveurs, Tivoli Provisioning Manager for OS Deployment peut contacter d'autres serveurs locaux pour télécharger le matériel manquant et peut remplacer un serveur subissant une interruption temporaire.

Une interface de ligne de commande au sein de Tivoli Provisioning Manager for OS Deployment peut s'intégrer dans n'importe quel outil de gestion de bureau existant, comme IBM Tivoli Configuration Manager ou Microsoft Systems Management Server. Ainsi, vous pouvez exécuter des tâches d'approvisionnement via des scripts de commande sur un serveur ou tout ordinateur en réseau, au lieu de la console Web.

Les fonctions de gestion d'image aident à améliorer la précision et à conserver l'espace de stockage

Tivoli Provisioning Manager for OS Deployment simplifie les questions de maintenance et de stockage des images en séparant l'image de base



La gestion des logiciels est simplifiée grâce à une vue basée sur catalogue.

des applications associées. Par exemple, mettre à jour une application avec une nouvelle version ne nécessite pas de modification sur l'image de déploiement de base. Par conséquent, les modifications peuvent être appliquées immédiatement dans toute l'entreprise.

Le moteur imageur Tivoli Provisioning Manager for OS Deployment aide à conserver l'espace de stockage en réduisant le nombre d'images nécessaires dans votre environnement. Chaque fichier, plutôt que chaque image, est stocké une fois, ce qui signifie que votre entreprise passe moins de temps administratif à créer de nouvelles images ne présentant que des modifications mineures.

Tivoli Provisioning Manager for OS Deployment propose également une fonction d'injection de pilote et d'image universelle. Le logiciel crée une image universelle, puis sépare les pilotes spécifiques au terminal de l'image SE et les injecte à l'installation, vous permettant d'installer sur de multiples équipements des terminaux utilisant une seule image. Vous pouvez utiliser une seule image pour les patches de sécurité par exemple et rendre cette image disponible pour toutes les installations matérielles sur votre plateforme, conservant ainsi l'espace de stockage et atténuant les coûts.

Intégration avec les solutions de gestion d'édition Tivoli pour une gestion des services informatiques d'excellente qualité

Le logiciel Tivoli offre des solutions variées pour aider les clients à gérer les modifications sur leur environnement informatique. IBM Tivoli Release Process Manager aide à gérer le workflow associé à la planification, aux essais et à l'approbation des versions. IBM Tivoli Provisioning Manager et Tivoli Configuration Manager (et son successeur IBM Tivoli Provisioning Manager for Software) sont des produits de gestion opérationnelle qui sont intégrés dans Tivoli Release Process Manager. Cette combinaison permet aux clients d'améliorer l'efficacité et la rentabilité de leurs processus, tout en économisant de l'argent et des ressources.

Partie intégrante de la famille de solutions Tivoli Provisioning Manager, Tivoli Provisioning Manager for OS Deployment est axé sur l'approvisionnement des systèmes d'exploitation Microsoft et Linux. Les clients actuels de Tivoli Configuration Manager peuvent rapidement et simplement intégrer Tivoli Provisioning Manager for OS Deployment dans leur environnement à l'aide d'un module d'intégration équipé de Tivoli Configuration Manager. Cela permet une gestion logicielle intégrale, depuis l'approvisionnement à nu du système d'exploitation jusqu'aux mises à jour

d'applications, la maintenance continue et les patches de sécurité.

La gamme d'outils Tivoli Provisioning Manager assure une gestion logicielle de haut niveau, avec une automatisation et une gestion complètes du cycle de vie des serveurs. Le portefeuille Tivoli Provisioning Manager intègre la technologie de traitement d'images, de déploiement et de configuration de Tivoli Provisioning Manager for OS Deployment afin d'assurer des fonctions similaires. Tivoli Provisioning Manager étend cette fonction à l'aide d'ensembles d'automatisation qui garantissent une intégration aux terminaux clés généralement utilisés dans les centres de données, y compris les serveurs UNIX, les serveurs virtuels, les terminaux de stockage et en réseau.

Conclusion

Tivoli Provisioning Manager for OS Deployment est simple et facile à utiliser, avec un minimum de formation pour devenir entièrement opérationnel. Tivoli Provisioning Manager for OS Deployment propose des outils uniques et puissants et gère efficacement les déploiements de systèmes d'exploitation. Il s'intègre parfaitement aux outils d'approvisionnement logiciel existants. Vous pouvez commencer par Tivoli Provisioning Manager for OS Deployment et passer ensuite à d'autres solutions d'approvisionnement Tivoli afin de mieux couvrir vos besoins.



A propos des logiciels IBM Tivoli

Les logiciels IBM Tivoli aident les entreprises à gérer efficacement les ressources, tâches et processus informatiques afin de répondre aux besoins toujours fluctuants des entreprises et de fournir une gestion de services informatiques souple et réactive, tout en réduisant les coûts. Le portefeuille Tivoli comprend des logiciels de sécurité, de conformité, de stockage, d'exécution, de disponibilité, de configuration, d'exploitation, de gestion du cycle de vie informatique, et est soutenu par les meilleurs services, équipes d'assistance technique et recherche IBM.

Pour en savoir plus

Pour en savoir plus sur la manière dont Tivoli Provisioning Manager for OS Deployment peut vous aider à automatiser l'approvisionnement et la migration de systèmes d'exploitation Windows et Linux, contactez votre représentant ou partenaire commercial IBM ou visitez le site ibm.com/software/fr/tivoli

© Copyright IBM Corporation 2006

IBM Corporation
Software Group
Route 100
Somers, NY 10589
Etats-Unis

Produit aux Etats-Unis

9-06

Tous droits réservés

IBM, le logo IBM et Tivoli sont des marques d'International Business Machines Corporation aux Etats-Unis et/ou dans certains autres pays.

Linux est une marque de Linus Torvalds aux Etats-Unis et/ou dans certains autres pays.

Microsoft, Windows et Windows NT sont des marques de Microsoft Corporation aux Etats-Unis et/ou dans certains autres pays.

UNIX est une marque de The Open Group aux Etats-Unis et/ou dans certains autres pays.

Les autres noms de sociétés, de produits ou de services peuvent appartenir à des tiers.

TAKE BACK CONTROL WITH 