

# IBM Tivoli Provisioning Manager for Software

## Points forts

- Contribue à réduire les coûts et les erreurs liées à la distribution de logiciels dans des environnements distribués via des processus de déploiement automatisés
- Prend en charge aussi bien les implémentations IBM Tivoli Management Framework existantes que les nouveaux environnements SOA
- Rationalise les procédures de déploiement au sein des environnements distribués via une technologie d'allocation adaptative de la bande passante et une architecture mutualisée de type Grid
- Optimise les processus de reconnaissance et d'inventaire des ressources matérielles et logicielles
- Optimise la mise en conformité via un jeu complet de fonctions de reporting et de remise à niveau automatique des ressources non conformes
- Permet d'exploiter les fonctionnalités d'autres produits IBM Tivoli afin de disposer d'une solution de gestion complète des mises en production
- Permet de déployer des images système sur du matériel vierge via un module optionnel
- Est disponible gratuitement pour les clients qui disposent d'une licence IBM Tivoli Configuration Manager

Au sein des environnements informatiques mobiles actuels, il est aussi complexe de déployer des logiciels que de viser une cible en mouvement en disposant, qui plus est, d'une marge d'erreur quasiment nulle. Si elle ne respecte pas l'échéancier prévu pour le déploiement d'un correctif de sécurité ou d'une application donnée, l'entreprise risque en effet de s'exposer à des attaques de virus ou à une baisse de productivité de la part de ses équipes sur le terrain. Aussi, pour rester compétitive, elle doit s'efforcer de trouver des méthodes toujours plus efficaces pour :

- Identifier l'état courant des configurations et des ressources matérielles et logicielles au sein de son environnement ;
- Déployer des solutions dans des environnements hétérogènes et sur des sites géographiquement dispersés ;
- Réduire le temps d'immobilisation et les risques d'erreur liés au déploiement de logiciels ;
- Simplifier les procédures de déploiement à grande échelle sur plusieurs milliers d'ordinateurs de bureau, de portables et de serveurs ;
- Réduire les coûts de support au niveau des postes de travail ;

- Garantir la conformité vis-à-vis des procédures et des réglementations internes ;
- Fournir un environnement sécurisé tout au long du processus de déploiement.

Pour résumer, afin d'automatiser le déploiement de leurs applications et correctifs, les entreprises requièrent une solution économique et conviviale reposant sur une technologie robuste et éprouvée.

## Automatisez vos processus de déploiement de logiciels

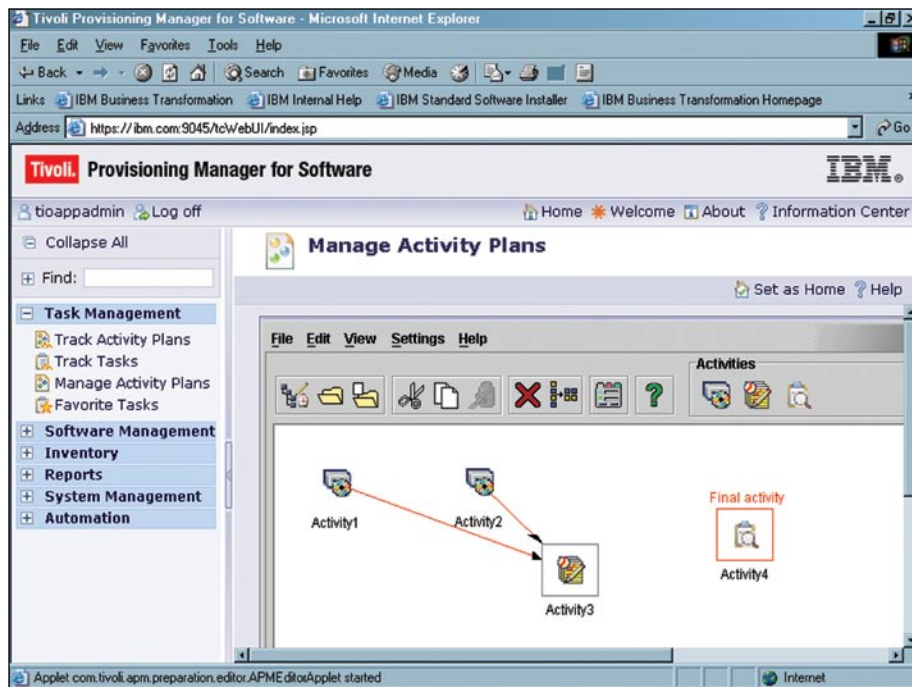
Tivoli® Provisioning Manager for Software aide les entreprises à automatiser le processus de déploiement de logiciels sur les serveurs, ordinateurs de bureau et ordinateurs portables résidant dans des environnements hétérogènes ou sur des sites géographiquement dispersés et ce, de façon simple, rapide et économique.

Conçu comme la suite logique de Tivoli Configuration Manager, Tivoli Provisioning Manager for Software offre un jeu de fonctionnalités plus étendu en ce qui concerne la gestion des mises en production, et notamment des fonctions intégrées de reconnaissance, d'inventaire, de distribution de logiciels, d'automatisation de correctifs, de mise à niveau et de mise en conformité.

La nouvelle architecture Grid et la technologie d'allocation adaptative de bande passante contribuent à rationaliser et à optimiser l'ensemble du processus de déploiement de logiciels. En fait, l'administrateur informatique peut gérer plus efficacement un nombre de ressources accru avec des effectifs réduits, permettant par là même au personnel qualifié de se concentrer sur des activités à plus forte valeur ajoutée que les tâches de maintenance routinières.

Par ailleurs, Tivoli Provisioning Manager for Software prend en charge aussi bien l'architecture IBM Tivoli Management Framework sur laquelle reposent les implémentations Tivoli Configuration Manager Version 4.2.3 existantes que les nouveaux environnements SOA, lesquels sont à la fois plus souples, moins coûteux et plus faciles à gérer.

Il en résulte une puissante solution de déploiement d'entreprise qui permet aux professionnels de l'informatique de gérer l'ensemble du cycle de vie des logiciels résidant sur un PC ou un serveur tout en réduisant les coûts, en améliorant l'efficacité opérationnelle et en optimisant le taux de réussite des opérations de déploiement.



Le planificateur d'activités gère les plans d'activités hérités de Tivoli Configuration Manager ou le nouveau plan généré à partir de Tivoli Provisioning Manager for Software.

### Une solution économique intégrée à Tivoli Configuration Manager

Disponible gratuitement pour les clients qui disposent d'une licence Tivoli Configuration Manager, Tivoli Provisioning Manager for Software prend pleinement en charge les implémentations Tivoli Configuration Manager 4.2.3 existantes basées sur l'architecture Tivoli Management Framework. Cela permet aux clients Tivoli Configuration Manager de rentabiliser leurs investissements existants et de migrer à leur rythme vers une nouvelle architecture.

Parallèlement, tout client, quel qu'il soit, peut tirer pleinement parti des avantages des fonctionnalités avancées de Tivoli Provisioning Manager for Software, à savoir :

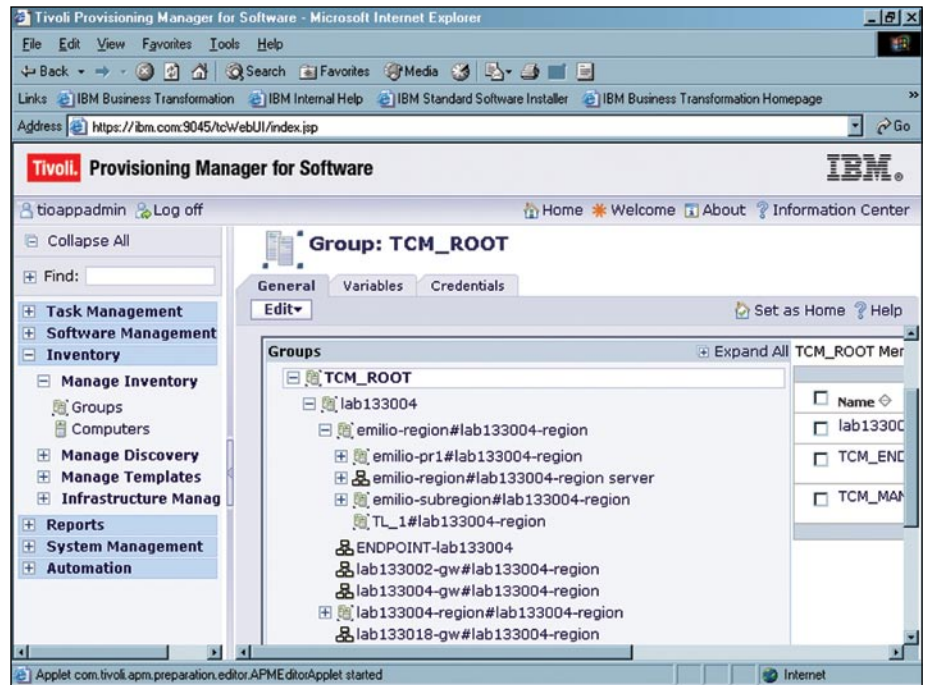
- Fonctions prêtes à l'emploi de reconnaissance des ressources gérées
- Nouvelle interface utilisateur permettant de gérer les procédures de déploiement dans les environnements Tivoli Management Framework ou SOA
- Outils de reporting prêts à l'emploi dotés de fonctions de gestion de requêtes optimisées

- Fonctions avancées de déploiement et de configuration de logiciels
- Jeu complet de fonctions de reporting et de remise à niveau automatique des ressources non conformes
- Module optionnel permettant de déployer des images système sur du matériel vierge

### Optimisez vos processus de reconnaissance, d'inventaire et de reporting

Les entreprises requièrent un inventaire précis et actualisé de leur infrastructure informatique. Quels sont les serveurs appartenant à tel groupe ? Quelle est la quantité de mémoire installée ? Les postes de travail disposent-ils du tout dernier correctif de sécurité ?

Tivoli Provisioning Manager for Software simplifie considérablement les processus de reconnaissance et de collecte de données concernant les ressources informatiques. En commençant par la phase de reconnaissance initiale des attributs de réseau, Tivoli Provisioning Manager for Software est capable de détecter des attributs matériels et logiciels présentant une granularité très fine, y compris des applications personnalisées ou des logiciels espions qui n'apparaissent pas dans le registre. L'administrateur est ainsi mieux à même de comprendre l'état de son environnement et de



L'arborescence des ressources de Tivoli Configuration Manager est répliquée dans la base de données Tivoli Provisioning Manager for Software et peut être parcourue au moyen de l'interface graphique utilisateur..

prédire les résultats avec exactitude avant d'appliquer d'éventuelles modifications, ce qui contribue à optimiser le taux de réussite initial des projets.

Les données d'inventaire ne présentent que peu d'intérêt si elles ne sont pas présentées sous forme de rapports structurés de façon logique et personnalisables en fonction des besoins de l'entreprise. Tivoli Provisioning Manager for Software permet aux utilisateurs d'obtenir rapidement les informations dont ils ont besoin via un large choix

de rapports prêts à l'emploi, ou de modifier ces rapports en fonction de leurs besoins. Il permet en outre de générer des requêtes personnalisées à partir des rapports existants, afin d'aller encore plus loin dans l'analyse des données. Ces rapports, disponibles dans un large choix de formats standard tels que CSV, HTML ou PDF, peuvent être planifiés et envoyés par e-mail aux parties concernées au terme de chacune des phases du projet ou à l'issue de ce dernier.

### **Optimisez le déploiement et la configuration des logiciels**

Les configurations non testées et les logiciels déployés de façon inadéquate sont les principales causes d'immobilisation système. Ces incidents se traduisent généralement par une baisse du niveau de satisfaction client et par une perte de productivité de la part des utilisateurs. Pour ce qui est des ordinateurs résidant sur des sites distants, il peut s'avérer nécessaire d'investir dans des ressources de support particulièrement onéreuses pour remettre le système en état de fonctionnement.

Tivoli Provisioning Manager for Software aide les utilisateurs à déployer des logiciels sur des plates-formes hétérogènes de façon rapide, précise et sécurisée. En réduisant la période d'apprentissage, son interface graphique utilisateur permet au personnel informatique d'être opérationnel plus rapidement. Les logiciels peuvent être déployés sur des ordinateurs ou des groupes d'ordinateurs selon diverses méthodes (sous la forme d'applications natives ou d'ensembles de logiciels serveur ou client, par exemple).

La nouvelle technologie Grid contribue à alléger les tâches administratives tout en accélérant et en optimisant les processus de distribution de logiciels, y compris en cas de transfert de fichiers très volumineux.

L'allocation adaptative de la bande passante permet de contrôler étroitement l'utilisation de la bande passante disponible et d'ajuster cette dernière en fonction de la stratégie en vigueur afin de veiller au respect des priorités opérationnelles. Elle permet en outre de s'affranchir du travail supplémentaire qu'implique l'exécution de mises à niveau et l'installation de correctifs pendant les heures creuses.

### **Optimisez les procédures d'audit, de mise en conformité et de remise à niveau**

Pour garantir un niveau de sécurité approprié, l'administrateur informatique doit disposer d'une vue globale des logiciels et les configurations qui composent son infrastructure, et être en mesure d'identifier tout changement inadéquat pouvant entraîner une déviation par rapport aux procédures standard. Dès lors qu'ils présentent des risques pour la sécurité ou la disponibilité, ces changements doivent être ramenés dans les limites des standards testés et validés.

Tivoli Provisioning Manager for Software aide l'administrateur à identifier les changements via une série de tests de conformité ou de rapports d'inventaire. Il est par ailleurs capable de remédier aux déviations éventuelles en ramenant automatiquement les systèmes dans les limites des standards établis. Il permet par là même aux entreprises de se conformer à la fois à leurs procédures internes et aux réglementations de l'industrie, telles que la loi Sarbanes-Oxley.

Tivoli Provisioning Manager for Software gère les procédures de mise en conformité tout au long de la phase de maintenance. Ainsi, lorsqu'un système est jugé non conforme, il peut être ramené rapidement dans les limites des standards établis via un ensemble de mesures correctives prédéfinies.

### **Tirez pleinement parti de la puissance des solutions Tivoli**

Tivoli Provisioning Manager for Software fait partie intégrante de la gamme de produits d'orchestration et de provisionnement IBM Tivoli. Cette gamme de solutions repose sur une technologie commune, ce qui contribue à faciliter l'intégration avec d'autres produits Tivoli en fonction de l'infrastructure et des objectifs métier spécifiques de l'entreprise. Tivoli Provisioning Manager

## Tivoli Provisioning Manager for Software en bref

### Tivoli Provisioning Manager for Software comprend également :

- IBM Tivoli Directory Server 6
- IBM Tivoli NetView® 7.1.4

Disponible gratuitement pour les clients qui disposent d'une licence Tivoli Configuration Manager.

Peut être intégré à Microsoft Active Directory® pour prendre en charge la reconnaissance d'ordinateurs et de groupes d'ordinateurs

for Software est parfaitement intégré avec les produits suivants :

#### *IBM Tivoli Provisioning Manager*

— s'adresse aux entreprises qui sont prêtes à implémenter une solution complète pour automatiser toutes les étapes nécessaires à la configuration, au déploiement et au provisionnement de leurs serveurs, systèmes d'exploitation, ressources réseau et systèmes de stockage.

*IBM Tivoli Release Process Manager* — intègre un ensemble de bonnes pratiques, telles que des processus ITIL® (IT Infrastructure Library®), qui visent à aider les entreprises dans les tâches de planification et de déploiement de nouvelles versions logicielles via un jeu complet de fonctions prêtes à l'emploi incluant des rapports centralisés, des workflows détaillés et des modèles conviviaux.

#### *IBM Tivoli Change and Configuration Management Database (CCMDB)*

— robuste plate-forme d'entreprise composée d'une base de données de gestion des changements et de la configuration qui centralise et facilite le partage d'informations relatives à la gestion des mises en production.

#### *IBM Tivoli Intelligent Orchestrator*

— déclenche automatiquement le provisionnement, la configuration et le déploiement d'un logiciel de production. Ce produit tire parti des ressources matérielles, logicielles et réseaux existantes, sans nécessiter l'ajout et la prise en charge de nouveaux serveurs, systèmes d'exploitation, systèmes de stockage, applications et unités réseau.

### **Rationalisez votre installation système via un kit de mise à niveau optionnel**

Pour installer un système d'exploitation sur du matériel vierge, de nombreux départements informatiques ont toujours recours à des procédures manuelles, souvent inefficaces, et qui constituent de surcroît une source d'erreurs potentielles. Le module optionnel IBM Tivoli Provisioning Manager for OS Deployment aide les clients à automatiser et à rationaliser les procédures de provisionnement, de mise à niveau ou de déploiement d'images système sur des serveurs. Il leur permet notamment de capturer des images système Microsoft® Windows® et Linux® en mode natif, de les déployer sur des ressources vierges compatibles PXE (Pre-boot eXecution Environment) et d'amorcer ces dernières à distance.



## Conclusion

Tivoli Provisioning Manager for Software aide les entreprises à :

- réduire le coût de déploiement d'applications et de correctifs dans des environnements hétérogènes, du provisionnement à la réorientation des données ;
- tirer parti des solutions Tivoli Configuration Manager existantes, aussi bien au sein de l'architecture Tivoli Management Framework que des nouveaux environnements SOA ;
- optimiser les processus de reconnaissance, d'inventaire et de reporting dans des environnements en constante évolution ;
- se conformer aux procédures standard internes en matière de configuration et de sécurité ;
- améliorer la productivité et promouvoir l'utilisation plus rationnelle des ressources informatiques ;
- réduire le coût de gestion global de l'infrastructure informatique.

## Pour en savoir plus

Pour plus d'informations sur la façon dont Tivoli Provisioning Manager for Software peut vous aider à automatiser le processus de déploiement de logiciels au sein d'un environnement distribué, contactez votre représentant ou partenaire commercial IBM, ou consultez le site [ibm.com/tivoli](http://ibm.com/tivoli)

## A propos des solutions Tivoli d'IBM

Les logiciels Tivoli offrent un jeu complet de solutions et de fonctionnalités destinés à étayer la stratégie IBM Service Management, une approche modulaire et évolutive qui vise à fournir à votre entreprise des services plus efficaces et plus performants. Répondant aux besoins des entreprises de toutes tailles, les logiciels Tivoli vous permettent de délivrer un niveau de service optimal pour soutenir vos objectifs métier via l'intégration et l'automatisation des tâches, processus et flux de travaux. Hautement sécurisée et fondée sur des normes ouvertes, la plate-forme de gestion de services Tivoli est étoffée par des solutions proactives de gestion opérationnelle qui offrent une visibilité et un contrôle de bout en bout. Elle est étayée par le réseau mondial de services et de support IBM, et par un robuste écosystème de partenaires commerciaux. Les clients et partenaires Tivoli du monde entier peuvent en outre tirer parti de leur expérience mutuelle en termes de bonnes pratiques en se regroupant en associations indépendantes au travers des groupes d'utilisateurs IBM Tivoli. Pour en savoir plus, consultez le site [www.tivoli-ug.org](http://www.tivoli-ug.org)

© Copyright IBM Corporation 2006

IBM Corporation  
Software Group  
Route 100  
Somers, NY 10589  
ETATS-UNIS

Produit aux Etats-Unis  
11-06  
Tous droits réservés

IBM, le logo IBM, NetView et Tivoli sont des marques d'International Business Machines Corporation aux Etats-Unis et/ou dans certains autres pays.

Linux est une marque de Linus Torvalds aux Etats-Unis et/ou dans certains autres pays.

Active Directory, Microsoft et Windows sont des marques de Microsoft Corporation aux Etats-Unis et/ou dans certains autres pays.

ITIL® est une marque enregistrée et une marque communautaire enregistrée de l'Office of Government Commerce, et est enregistrée auprès du Patent and Trademark Office aux Etats-Unis. IT Infrastructure Library® est une marque enregistrée de l'Office of Government Commerce.

Les autres noms de sociétés, de produits et de services peuvent appartenir à des tiers.

**TAKE BACK CONTROL WITH Tivoli.**