

## IBM Tivoli Identity Manager

### Points forts

- **Permet de gérer les systèmes cible avec ou sans agent**
- **Réduit la charge du service d'assistance grâce à des interfaces Web et de modification/synchronisation des mots de passe en libre-service**
- **Réduit le temps écoulé au démarrage, automatise les tâches administratives de routine et aide à éliminer les erreurs**
- **Aide à traiter les problèmes de conformité**
- **Automatise les processus métier associés aux changements dans les identités utilisateur grâce à la gestion du cycle de vie**
- **Centralise le contrôle et l'autonomie locale, ce qui permet de garantir la sécurité et la cohérence des règles sur les systèmes les plus sensibles**
- **Intégration optimisée grâce à des interfaces de programmation (API) étendues**

### Gérer l'accès aux systèmes hérités et e-business

Pour être compétitives dans la conjoncture économique actuelle, les entreprises ne cessent d'augmenter le nombre des utilisateurs (clients, salariés, partenaires et fournisseurs) autorisés à accéder à l'information. A une heure où l'informatique est de plus en plus sollicitée avec de moins en moins de ressources, une gestion efficace des identités utilisateur tout au long du cycle de vie des utilisateurs est devenue un impératif.

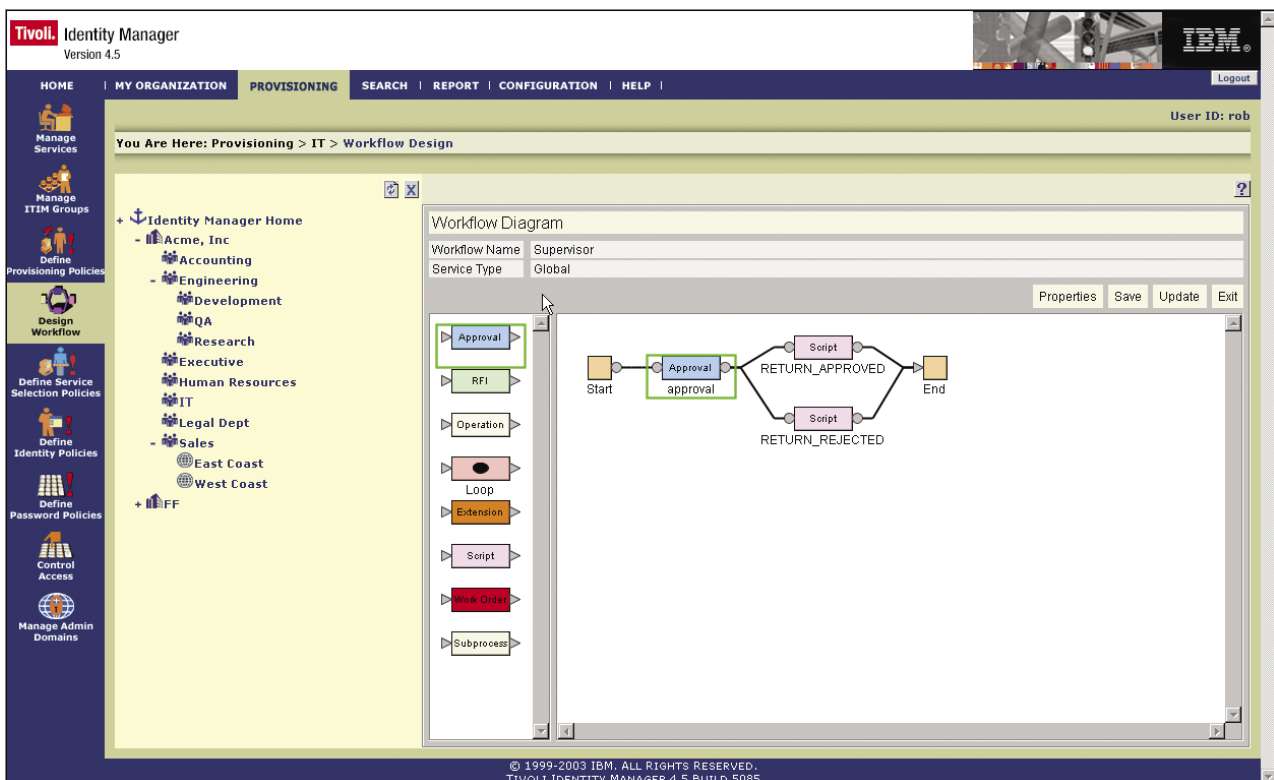
IBM Tivoli Identity Manager offre une solution de gestion à base de règles, sécurisée et automatisée, qui permet de résoudre ces problèmes à la fois dans les environnements hérités et e-business. Tivoli Identity Manager aide à fournir :

- *Une interface Web intuitive.*
- *Un modèle d'administration "flexible" pour la délégation des privilèges administratifs.*
- *Un libre-service Web.*
- *Un moteur intégré de gestion des processus pour la soumission et l'approbation automatisées des demandes utilisateur.*

- *Un moteur de dimensionnement intégré pour automatiser la mise en œuvre des requêtes administratives.*
- *La synchronisation automatique des données utilisateur issues de différents référentiels, comme les bases de données de ressources humaines et les annuaires d'entreprise.*
- *La prise en charge étendue, en l'état, d'applications et de systèmes pouvant être gérés avec ou sans agent.*
- *Des boîtes à outils de gestion d'applications pour étendre le modèle de gestion à des environnements nouveaux ou personnalisés.*

### Centraliser le contrôle de l'environnement

Fournir aux utilisateurs une capacité d'accès aux systèmes, aux applications et aux données appropriés peut relever du défi lorsque de multiples interfaces natives sont en jeu. Ce défi est encore amplifié lorsque le nombre d'utilisateurs augmente. Tivoli Identity Manager permet de centraliser la définition des utilisateurs et le déploiement des services utilisateurs à l'échelle de l'entreprise.



Le moteur de gestion des processus intégré dans Tivoli Identity Manager aide à la mise en œuvre des processus métier et à l'automatisation de l'administration de la sécurité.

Ce modèle centralisé peut aider à réduire les erreurs et les incohérences inhérentes à la gestion de l'accès utilisateur à partir de consoles et d'interfaces multiples. Les interfaces intuitives à base de tâches de Tivoli Identity Manager vous permettent de valider et de révoquer les droits d'accès utilisateur à partir d'un point de contrôle central. Ainsi, vous pouvez gérer votre environnement lorsque vous prenez de nouvelles initiatives

commerciales ou que vous exposez des applications, des systèmes et des processus vitaux sur l'extranet.

### Déléguer les tâches de gestion

Au fur et à mesure de l'évolution et de l'expansion des utilisateurs de votre entreprise, il est essentiel d'en garder le contrôle tout en permettant une gestion distribuée le long des frontières organisationnelles et géographiques. Tivoli Identity

Manager intègre des interfaces Web qui incluent des capacités d'administration déléguée en libre-service et à base de règles. Vous pouvez grouper les utilisateurs en fonction des besoins de l'entreprise et déléguer certaines fonctions (comme l'ajout, la suppression, la modification des utilisateurs et les changements de mots de passe) à d'autres organisations et unités commerciales, selon les besoins.

### **Offrir aux utilisateurs finaux des capacités d'autogestion et de gestion des mots de passe**

Avec Tivoli Identity Manager, les utilisateurs finaux peuvent changer et synchroniser les mots de passe, comme ils peuvent modifier un ensemble d'attributs personnels configurables par l'administrateur à partir d'un navigateur Web. Il est possible de configurer Tivoli Identity Manager pour détecter les mises à jour de mot de passe d'un système fréquemment utilisé, comme Microsoft® Windows® 2000 ou Windows NT®, et propager le mot de passe modifié vers tous les autres systèmes.

Les attributs de libre-service peuvent être configurés pour vous permettre de définir quels attributs sont autorisés en libre-service et lesquels nécessitent une approbation à l'échelle du processus. Un système défi-réponse gère les situations où les utilisateurs oublient leurs mots de passe, et un changement d'attributs peut être demandé en envoyant la requête de changement à la gestion des processus pour approbation. Un ensemble d'interfaces d'auto-inscription et d'auto-enregistrement vous permet de recueillir automatiquement les informations en provenance des utilisateurs finaux.

### **Automatiser les processus administratifs**

Tivoli Identity Manager vous permet de mettre en œuvre des contrats de niveau de service grâce à des outils d'automatisation qui déchargent les administrateurs des tâches les plus fastidieuses. Avec l'interface Web en libre-service et le moteur intégré de gestion des processus de Tivoli Identity Manager, les utilisateurs peuvent gérer de manière simple et sécurisée des parties de leurs propres informations sans intervention du service d'assistance ou du personnel informatique. Le moteur de gestion des processus automatise la soumission et l'approbation des requêtes d'administration utilisateur, ce qui permet de réduire les risques d'erreurs et d'incohérences inhérents aux traitements manuels. Vous pouvez approuver, modifier ou rejeter des requêtes électroniquement via un navigateur Web, après quoi les utilisateurs sont avertis automatiquement de l'état de leurs requêtes.

Les administrateurs ont également la lourde charge d'assurer le suivi des différents attributs qui doivent être entrés pour chaque application. Tivoli Identity Manager automatise la génération et la validation de ces attributs avec un jeu de règles défini par les stratégies de configuration par défaut et de validation. Tivoli Identity Manager automatise également la gestion du débit d'informations utilisateur et l'expansion des applications en annexant des règles au contrôle d'accès et en groupant les utilisateurs.

### **Mettre en œuvre la gestion du cycle de vie**

Capturez votre processus métier en adaptant la logique applicative à chaque événement du cycle de vie des comptes et des identités – ou définissez vos propres événements, comme la revalidation périodique des comptes pour les sous-traitants, et la logique applicative qui leur est associée.

Exploitez les capacités d'auto-enregistrement. Souvent, le meilleur moyen pour recueillir des informations d'identité est de les demander directement aux personnes concernées. Grâce aux fonctionnalités d'auto-enregistrement de Tivoli Identity Manager, vous pouvez permettre aux utilisateurs de s'enregistrer aux-mêmes avec Tivoli Identity Manager. En liaison avec la capacité d'automatisation des processus métier, les personnes nouvellement enregistrées peuvent passer par un processus d'approbation avant d'être ajoutées au magasin d'identités de Tivoli Identity Manager. L'auto-enregistrement et le processus d'approbation offrent ensemble une solution complète de gestion des données identitaires.

### **Regrouper les données**

Tivoli Identity Manager centralise la gestion des données d'identité et de compte, vous permettant d'exploiter les informations utilisateur regroupées et de prendre des initiatives stratégiques en fonction des identités des utilisateurs. Ce type d'information peut être utilisé pour effectuer des audits de sécurité, pour générer des rapports et établir des annuaires d'entreprise, pour la prospection de données et pour les applications. Afin de mieux rentabiliser votre investissement, plus de 30 rapports courants sont inclus en standard.

### **Intégrer les applications avec les extensions fournies**

Tirez parti de la puissance de Tivoli Identity Manager en matière d'autogestion pour que vos utilisateurs puissent demander de nouveaux comptes à partir de votre portail d'entreprise existant, ou intégrez-la dans votre système de réponse vocale interactif pour permettre aux utilisateurs de modifier leurs mots de passe même lorsqu'ils n'ont plus accès au bureau. Les nouvelles extensions d'intégration d'applications de la Version 4.5 décuplent la puissance de Tivoli Identity Manager en vue de l'intégration dans vos applications utilisateur et client existantes.

### **Prendre en charge l'environnement existant avec une capacité d'extension à des environnements nouveaux et personnalisés**

Tivoli Identity Manager assure la prise en charge de plus de 40 systèmes d'extrémité gérés et vous permet de gérer les systèmes avec ou sans agent, pour une simplification du déploiement. Les entreprises déploient généralement de nouvelles applications pour rester compétitives. Tivoli Identity Manager offre des outils qui permettent d'assimiler ces nouvelles ressources d'entreprise au fur et à mesure de leur ajout.

Si Tivoli Identity Manager peut gérer les comptes utilisateur sur plus de 40 plates-formes différentes, les entreprises disposent souvent de logiciels "maison". Il s'agit généralement d'applications importantes que l'organisation souhaite mettre à disposition avec Tivoli Identity Manager. Toutefois, les entreprises ne souhaitent pas écrire du code pour connecter Tivoli Identity Manager à ces applications. Grâce à son processus dynamique de détection de schéma et à son architecture flexible, la technologie IBM Directory Integrator intégrée peut offrir à Tivoli Identity Manager une capacité de contrôle administratif sur les applications maison d'une entreprise sans avoir à écrire ni mettre à jour du code.

Tivoli Identity Manager gère vos systèmes d'extrémité grâce à des interfaces de programmation tierces robustes, à la différence des systèmes fortement dépendants de techniques de capture d'écran fragiles. Comme la plupart des interfaces de programmation tierces prennent en charge le mode d'exploitation client/serveur (ou "sans agent"), Tivoli Identity Manager vous permet de choisir l'option de déploiement la plus judicieuse en fonction de votre environnement.

#### **Préserver l'intégrité des données utilisateur grâce à la découverte de comptes**

Les données utilisateur peuvent être mises à jour à partir de plusieurs sources et points de contact, notamment lorsque les entreprises assurent le support de leurs anciens processus avec des interfaces à autogestion plus récentes. Les utilisateurs et les administrateurs peuvent continuer à mettre à jour les informations utilisateur via les interfaces de plate-forme natives.

Pour éviter les risques d'incohérence dans les informations utilisateur, Tivoli Identity Manager assure la prise en charge de la découverte de comptes et recherche les modifications de compte non conformes effectuées directement sur une ressource gérée pour les traiter en conséquence. Par exemple, Tivoli Identity Manager peut être configuré pour faire appliquer une conformité stricte aux règles sur certains systèmes et pour autoriser une certaine latitude d'administration sur les systèmes moins sensibles.

#### **Pour plus d'informations**

Pour en savoir plus sur Tivoli Identity Manager et les solutions intégrées d'IBM, contactez votre représentant IBM ou rendez-nous visite sur le site **ibm.com**/tivoli/solutions/security

#### **Logiciels Tivoli d'IBM**

Partie intégrante de la solution complète de gestion d'infrastructure e-business IBM, les logiciels de gestion de technologies Tivoli aident les entreprises classiques, les entreprises e-business émergentes et les cyber-entreprises de par le monde à maximiser leurs ressources technologiques actuelles et futures. Soutenus par les services, le support et la recherche de niveau international d'IBM, les logiciels Tivoli offrent une solution de gestion d'infrastructure e-business intégrée et flexible qui applique des standards de sécurité robustes pour relier les salariés, les partenaires commerciaux et les clients.



**Compagnie IBM France**

Tour Descartes - La Défense 5  
2, avenue Gambetta  
92066 - Paris-La Défense Cedex.

**IBM Belgium**

Avenue du Bourget/Bourgetlaan, 42  
B - 1130 Brussels

La page d'accueil IBM est accessible sur :

**ibm.com**

IBM, le logo IBM, ibm.com, On Demand Business, le logo On Demand Business et Tivoli sont des marques d'International Business Machines Corporation aux Etats-Unis et/ou dans d'autres pays.

Microsoft, Windows et Windows NT sont des marques de Microsoft Corporation aux Etats-Unis et/ou dans d'autres pays.

Les autres raisons sociales, noms de produit et noms de service peuvent être des marques ou des marques de service de leurs propriétaires respectifs.

Produit aux Etats-Unis d'Amérique  
10-03

© Copyright IBM Corporation 2003  
Tous droits réservés.