

Netcool/OMNIBus

Points forts

- Améliorer l'efficacité en centralisant les opérations informatiques et de réseau à l'aide d'une seule solution de gestion avec des fonctionnalités de résolution, d'isolement et de déduplication automatique des erreurs pour réduire le temps de résolution des incidents
- Optimiser la disponibilité des services en identifiant rapidement les incidents pour éviter les interruptions coûteuses et en adoptant des vues de service en temps réel
- Accélérer le déploiement des nouveaux services d'entreprise en intégrant la gestion des technologies existantes et de nouvelle génération
- Réduire les coûts d'exploitation en gérant les environnements informatiques et de réseau complexes à l'aide d'une solution de « système de gestion des systèmes de gestion » unique et centralisée
- Améliorer la productivité grâce à l'identification et la résolution rapide des erreurs et des incidents

La rentabilité de la plupart des entreprises dépend en grande partie de leur capacité à proposer des services et des applications aux clients et aux utilisateurs finals de façon optimale en termes de coûts. La fiabilité et les performances des services et des applications, tels que les services de télécommunication mobile et fixe, le commerce en ligne et les opérations bancaires sur le Web, sont intimement liées au succès et aux bénéfices des entreprises.

Le logiciel Netcool®/OMNIBus™ propose une solution de surveillance centralisée en temps réel de réseaux et de domaines informatiques complexes. Avec une évolutivité dépassant plusieurs millions d'événements par jour, Netcool/OMNIBus garantit une gestion et une automatisation ininterrompues pour vous aider à fournir un temps de disponibilité continu des services et des applications d'entreprise, à optimiser les coûts et l'efficacité d'exploitation, et à améliorer le temps de mise sur le marché.

Les chefs de file des fournisseurs de services utilisent Netcool/OMNIBus pour gérer leurs réseaux et applica-

tions en temps réel et optimiser la disponibilité des services fixes et sans fil. Ce logiciel permet d'accélérer le temps de mise sur le marché des nouveaux services et d'optimiser la fiabilité des réseaux afin d'améliorer la satisfaction des clients et l'efficacité des opérateurs

A l'aide de Netcool/OMNIBus, les principales entreprises peuvent renforcer la gestion des réseaux ainsi que des différents systèmes et outils de gestion par l'intermédiaire d'une vue d'ensemble unique. Ce logiciel permet de faciliter la gestion des incidents des entreprises au niveau des grands réseaux hétérogènes et des silos informatiques et, par conséquent, de réduire les coûts et améliorer l'ensemble de la productivité.

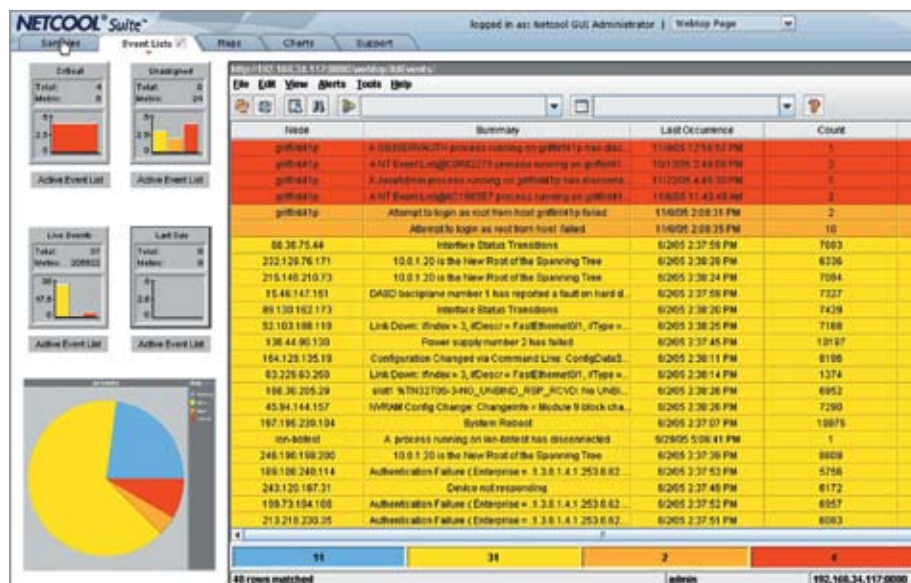
Les environnements pris en charge par le logiciel Netcool/OMNIBus incluent une vaste gamme de périphériques réseau, de protocoles internet, de systèmes, d'applications d'entreprise et de périphériques de sécurité. Étant donné que le logiciel propose une prise en charge étendue, un déploiement rapide, une simplicité d'utilisation, une évolutivité et des performances

exceptionnelles, les entreprises et les fournisseurs de services internationaux peuvent exploiter la gamme Netcool/OMNibus pour gérer les environnements les plus grands et les plus complexes.

Utilisation du traitement hautement évolutif des erreurs pour gérer des environnements complexes et dispersés

De nombreux clients utilisent Netcool/OMNibus pour gérer quotidiennement des dizaines de millions d'événements. De plus, ce logiciel peut être déployé dans une architecture hiérarchique, parallèle ou distribuée pour prendre en charge les environnements d'exploitation complexes qui sont répartis dans des lieux géographiques différents. En raison de la flexibilité de son architecture et de son évolutivité, Netcool/OMNibus permet de proposer une solution de gestion des événements performante pour prendre en charge les environnements de tailles différentes.

Netcool/OMNibus permet de réduire le fossé entre les différents réseaux et silos informatiques pour aider les entreprises à améliorer la disponibilité de bout en bout de leurs applications et services. Lorsque le logiciel détecte les erreurs, celles-ci sont prises en charge par ObjectServer, une base de données en mémoire à haute vitesse qui collecte les événements au niveau de l'infrastructure en temps réel.



Netcool fournit une solution de gestion des erreurs hautement évolutive pour plus de 1 000 environnements informatiques et de communication. Les opérateurs peuvent exploiter Netcool/Webtop et Netcool EventList™ pour regrouper et organiser des alarmes dédiées à l'identification rapide des incidents.

Netcool/OMNibus élimine ensuite les doublons d'événements et les filtre par l'intermédiaire d'un moteur avancé de signalisation progressive des incidents. Ce logiciel permet à votre personnel de se concentrer sur les incidents majeurs et d'automatiser l'identification et la résolution de ces incidents.

Résolution automatique des incidents

En général, les opérateurs établissent un diagnostic et résolvent les alarmes une par une. Par conséquent, les autres alarmes restent longtemps dans la file d'attente. Netcool/OMNibus aide les entreprises à améliorer l'efficacité de leurs efforts en termes de résolution de incidents en fournissant des fonctionnalités avancées d'actions correctives automatisées pour résoudre les incidents courants. En autorisant

les opérateurs à exécuter des scripts de résolution automatisés pour les incidents récurrents et prévisibles, votre entreprise peut résoudre rapidement les incidents de routine et minimiser les interventions manuelles.

Gestion d'une vaste gamme de services, d'applications et de systèmes

Utilisez Netcool Probes™ pour collecter de façon active et en temps réel les événements liés à la technologie et au secteur d'activité provenant de plus de 1 000 sources. Ces applications et agents légers recherchent les événements et les interruptions, et surveillent les périphériques réseau de l'entreprise. Vous pouvez également développer et personnaliser des

sondes Netcool Probes pour prendre en charge tous les types d'événement tels que les événements générés par les applications d'entreprise propriétaire..

Les sondes fournissent des données à Netcool ObjectServer pour la collection, le filtrage et le stockage des données. Votre personnel peut ainsi afficher et manipuler les informations pour prendre des mesures appropriées. Votre entreprise peut créer des filtres personnalisés pour afficher les données en fonction de la gravité, des périphériques, des services, de la géographie et de n'importe quel critère défini

Outre Netcool Probes, vous pouvez déployer la famille IBM Tivoli® Monitoring qui intègre Netcool/OMNIBus pour mesurer de façon proactive les expériences et les performances de l'utilisateur sur les applications. Elle permet également de générer des alarmes en fonction de seuils que vous pouvez définir. Liste non exhaustive de périphériques, systèmes et applications inclus

- *Infrastructure réseau*— routeurs et commutateurs de réseau de niveau 1, 2 et 3, tels que les services basés sur une commutation multiprotocole par étiquettes, un réseau privé virtuel, un mode de transfert asynchrone, un relais de trame, un réseau optique synchrone (SONET), un protocole voix sur IP et un autocommutateur privé existants.

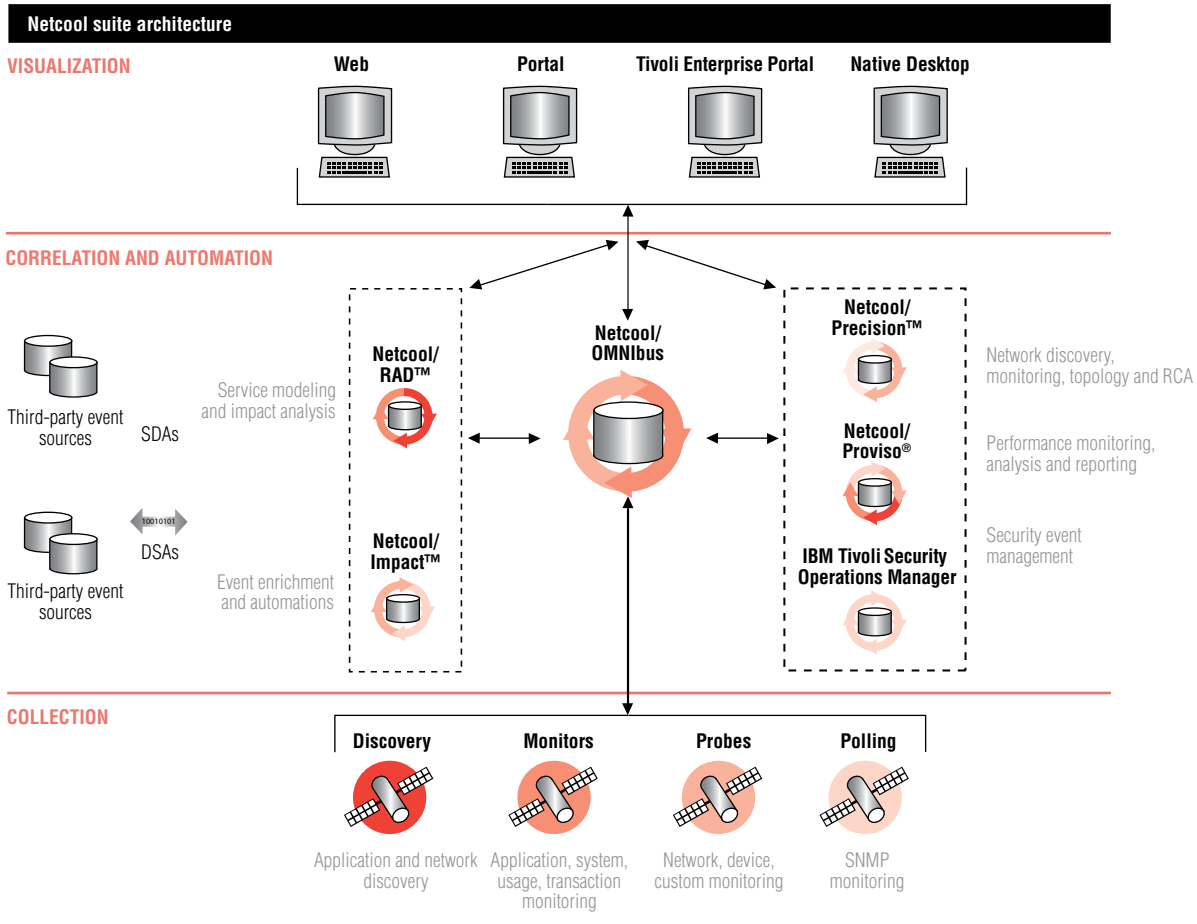
- *Protocoles et services d'infrastructure* — HTTP/HTTPS, système de nom de domaine, protocole DHCP, LDAP, SMTP, POP3, IMAP4, Radius et FTP.
- *Infrastructure sans fil* — Nokia, Nortel, commutateurs vocaux de classe 5, d'autocommutateur privé, système de signalisation numéro 7 (SS7 ou C7), périphériques réseau d'accès radio, transport par réseau, composants multiservices et équipement optique.
- *Applications* — IBM Lotus Notes® et IBM Lotus® Domino®, IBM WebSphere®, Sybase, SAP, Microsoft® Active Directory®, IIS, Exchange et SQL Server, BEA WebLogic, Apache, Oracle, etc.
- *Transactions utilisateur* — enregistrement, simulation et test des performances des transactions pour les applications dédiées aux utilisateurs tels que les applets Java™ et Flash et les applications clientes Microsoft® Windows natives.
- *Sécurité* — réseaux privés virtuels, pare-feux, programmes anti-virus, programmes d'autorisation et systèmes de détection d'intrusion.
- *Systèmes* — disponibilité, unité centrale, fichiers journaux, mémoire, disque, flux des applications, sécurité et temps de réponse client et serveur.

Intégration en continu avec Tivoli Enterprise Console

Netcool/OMNIBus vient compléter les implémentations d'IBM Tivoli Enterprise Console® et prend en charge les workflows bidirectionnels. Votre personnel peut consulter les événements de Tivoli Enterprise Console depuis la console Netcool/OMNIBus ou consulter les événements Netcool/OMNIBus depuis Tivoli Enterprise Console, puis depuis la liste intégrée des événements d'IBM Tivoli Enterprise Portal. Cette fonctionnalité de partage et d'affichage des événements depuis les deux environnements permet aux entreprises de bénéficier d'une flexibilité accrue ainsi que de visualiser et de gérer les données en fonction de vos spécifications et de vos besoins.

“Les solutions Netcool ont permis à BT Global Services de diminuer le nombre d’alarmes réseau à l’état brut qui doivent être gérées par les opérateurs de 17,5 millions par mois à 7 000 alarmes pour un seul réseau. Grâce à la solution Netcool, nous avons augmenté nos profits de 190 000 livres par an.”

— Peter Hascher, responsable de CIO NMS, BT Global Services



Augmentation de la valeur des systèmes existants de soutien à l'exploitation et des outils de gestion des entreprises

Netcool/OMNibus peut être utilisé comme « système de gestion des systèmes de gestion » pour tirer parti des investissements existants en systèmes de gestion tels qu'IBM Tivoli BMC Patrol, HP OpenView, NetIQ, CA Unicenter TNG et de nombreux autres systèmes. En offrant aux entreprises

la possibilité de gérer les données de plusieurs outils depuis une seule console, Netcool/OMNibus permet d'améliorer l'efficacité de l'ensemble de l'environnement d'exploitation des entreprises.

Pour les fournisseurs de services, Netcool/OMNibus garantit l'intégration avec les systèmes de soutien à l'exploitation tels que les outils de

facturation, d'approvisionnement et d'inventaire. Par conséquent, le logiciel peut fournir un soutien aux initiatives eTOM (enhanced Telecom Operations Map).

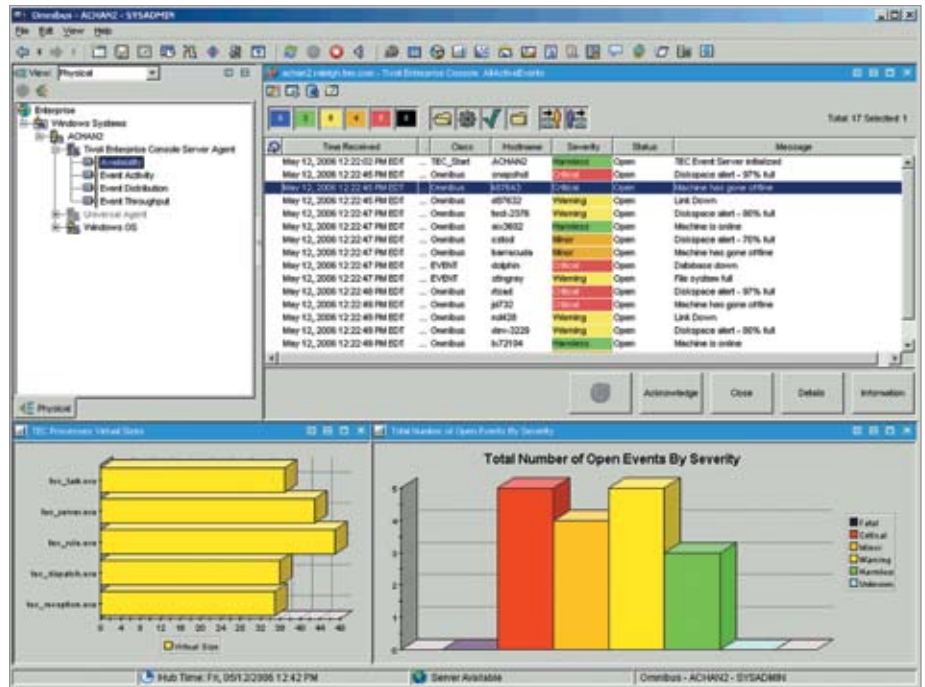
Netcool/OMNibus s'intègre également aux applications de gestion de la relation client et de centre d'assistance, telles que Siebel, Peregrine et Remedy.

Il permet de créer automatiquement des tickets d'incident et donne la possibilité au personnel de centre d'assistance de gérer de façon proactive les incidents en observant leur impact au niveau des clients et des services.

Vues de gestion en temps réel

En outre, votre entreprise peut assimiler les données à partir d'applications et les environnements d'exploitation en vues de service à l'aide de Netcool/Webtop™. Cette interface Web vous permet de surveiller et de consulter des volumes importants de données de gestion depuis Netcool ObjectServer. Netcool/Webtop permet de fournir à vos dirigeants, responsables de secteur d'activité, personnels d'exploitation et clients des vues personnalisables en temps réel des indicateurs d'anomalie, de service et de performance clé.

Accessible depuis n'importe quel navigateur doté de la technologie Java, Netcool/Webtop fournit aux responsables et au personnel un accès « à tout moment et partout » aux informations exploitables et aux états des services. Les tableaux de bord extrêmement personnalisables permettent d'accéder à une gamme d'images, de graphiques, de tableaux et de listes d'événements adaptés à vos besoins. Vous disposez ainsi d'une « vue d'ensemble » d'un service ou de périphériques spécifiques à l'origine d'un incident.



Les clients bénéficient d'une intégration bidirectionnelle et peuvent également visualiser les événements Netcool/OMNibus depuis Tivoli Enterprise Portal grâce à l'intégration avec Tivoli Enterprise Console et sa vue intégrée sur la santé.

Outre Netcool/Webtop, Netcool inclut l'interface native Netcool/Desktop™ qui propose des outils d'exploitation graphique supplémentaires qui s'exécutent sous Motif et Windows. D'autres interfaces utilisateur sont ainsi disponibles pour personnaliser les filtres et les vues de service des données collectées par Netcool/OMNibus.

Intégration des informations en temps réel avec les rapports historiques

Il est essentiel de comprendre le comportement des indicateurs d'applications, de services, de processus, de performance clé et d'autres données pertinentes pour prendre des décisions de manière effi-

cace. Grâce aux rapports, les entreprises peuvent obtenir des renseignements sur les tendances émergentes et identifier les « points sensibles » potentiels pour intervenir de façon proactive lorsque des incidents plus importants surviennent.

A propos du logiciel Netcool

Le portefeuille de logiciels IBM Tivoli Netcool est utilisé par de nombreuses grandes entreprises internationales, fournisseurs de services et organisations gouvernementales en raison de sa capacité à centraliser et gérer les événements entre des environnements hétérogènes parmi les plus grands et les plus complexes. Il fournit de nombreuses fonctionnalités



Netcool/OMNIBus en un clin d'oeil

Plateformes prises en charge:

- Sun Solaris 8, 9 et 10
- HP-UX 11i (11.11)
- IBM AIX® 5L (5.2, 5.3 RS/6000 32-bits)
- Windows 2000 (Server, Advanced Server), Server 2003, 2000 Professionnel (pour le composant de bureau uniquement), XP and XP SP2 (pour le composant de bureau uniquement)
- Red Hat EnterpriseLinux® AS, ES, WS 3 et 4
- SUSE Linux 9.2

de collection, de centralisation et de corrélation qui aident les entreprises à identifier et résoudre les incidents rapidement ainsi qu'à améliorer leur efficacité en termes d'exploitation. En associant des fonctionnalités de modélisation de services en temps réel et d'analyse d'impact avec une gestion évolutive des erreurs, le portefeuille de logiciels Tivoli Netcool aide les entreprises à gérer de façon efficace la disponibilité, les performances et la sécurité des applications et des services d'entreprise

A propos du logiciel IBM Tivoli

Le logiciel IBM Tivoli aide les entreprises à gérer efficacement les ressources, tâches et processus informatiques afin de répondre aux besoins fluctuants des entreprises et de fournir une gestion de service informatique souple et réactive, tout en réduisant les coûts. Le portefeuille Tivoli comprend des logiciels de sécurité, de conformité, de stockage, d'exécution,

de disponibilité, de configuration, d'exploitation et de gestion du cycle de vie informatique, et est appuyé par des services ainsi que des équipes d'assistance technique et de recherche IBM de niveau international.

Pour en savoir plus

Pour en savoir plus sur la manière dont Netcool/OMNIBus peut vous aider à centraliser la gestion des événements pour fournir une garantie de service et d'entreprise, contactez votre représentant IBM local ou votre partenaire commercial IBM, ou consultez le site Web : ibm.com/tivoli

© Copyright IBM Corporation 2006

Tivoli Software
Compagnie IBM France
Tour Descartes - La Défense
2, avenue Gambetta
92066 - Paris La Défense Cedex

Imprimé en France
6-06
Tous droits réservés

AIX, Domino, IBM, le logo IBM, Lotus, Lotus Notes, Notes, Tivoli, Tivoli Enterprise Console et WebSphere sont des marques d'International Business Machines Corporation aux Etats-Unis et/ou dans certains autres pays.

Netcool, Netcool/Desktop, Netcool/Impact, Netcool EventList, Netcool/OMNIBus, Netcool/Precision, Netcool Probes, Netcool/Proviso, Netcool/RAD et Netcool/Webtop sont des marques de Micromuse, société IBM, aux Etats-Unis et/ou dans certains autres pays.

sont des marques de Micromuse, société IBM, aux Etats-Unis et/ou dans certains autres pays.

Linux est une marque de Linus Torvalds aux Etats-Unis et/ou dans certains autres pays.

Active Directory, Microsoft et Windows sont des marques de Microsoft Corporation aux Etats-Unis et/ou dans certains autres pays.

Java et toutes les marques basées sur Java sont des marques de Sun Microsystems, Inc. aux Etats-Unis et/ou dans certains autres pays.

Java et toutes les marques basées sur Java sont des marques de Sun Microsystems, Inc. aux Etats-Unis et/ou dans certains autres pays.

Les autres noms de sociétés, de produits ou de services peuvent appartenir à des tiers.