

# IBM Cognos 8 Planning

## A sikeres működés a tervezésnél kezdődik

### Áttekintés

Az IBM Cognos® 8 Planning programcsomag tartalmaz minden elemet, ami a kiváló teljesítmény megalapozásához szükséges. Alkalmazása segít a stratégiai célok operatív tervekbe történő lebontásában, az elvárt célok alulról történő megtervezésében, illetve ezek ütköztetésében, egyeztetésében, konszolidálásában. A Cognos 8 Planning jól követhető utat mutat az operatív tervektől a stratégiai célok eléréséig.

Az IBM Cognos 8 Planning egy teljes körűen integrált, modern, vállalati mérethez igazítható alkalmazás csomag. Felhasználható tervezési, költségvetés készítési és előrejelzési feladatokra, költségek felosztására, a terv teljesülés követésére. Valós időben képes integrálni és szinkronban tartani a operatív és pénzügyi terveket, s ezzel betekintést enged a jövőben várható erőforrásigényekbe és üzleti teljesítménybe.

Az IBM Cognos 8 Planning nem csak az az aktuális tény és tervadatokat összevetve mutatja meg, hogy „mi van”, hanem lehetővé teszi a továbblépést a „mi lenne ha” típusú forgatókönyveknek kialakítása felé, ami a jövőbeli teljesítmény előrejelzése szempontjából kulcsfontosságú. Az IBM Cognos 8 Planning segítségével gyorsabban és hatékonyabban készíthetők el akár egy egész vállalat csoportra kiterjedő költségvetések és előrejelzések. Az eredmény: Valódi tervezhetőség és elszámoltathatóság az egész vállalkozásra kiterjedően.

The screenshot displays the IBM Cognos 8 Planning interface. The top window shows an 'Employee Plan' table with columns for Employee Position, Post Date, Grade, Cell Phone, Annual Salary, Raise Month, Raise Percent, and Start Month. Below it, a summary table shows financial data for Georgia across months and quarters.

	Jan	Feb	Mar	Q1	Apr	May	Jun	Q2	Jul	Aug	Sep	Q3	Oct
6299 Gross Revenue	\$2,624,675	\$1,944,613	\$1,549,296	\$6,098,303	\$1,254,601	\$1,162,219	\$1,539,157	\$4,056,077	\$1,922,007	\$2,074,033	\$3,056,337	\$7,053,257	\$2,207,021
9999 Cost of Sales	2,251,691	1,720,044	1,357,725	5,309,461	1,108,076	1,020,592	1,299,164	3,508,631	1,601,111	2,402,002	2,550,290	6,561,611	1,904,210
Gross Margin	\$352,984	\$224,569	\$191,570	\$789,322	\$105,726	\$141,727	\$239,993	\$547,446	\$320,977	\$472,631	\$498,039	\$1,291,646	\$303,811
6099 Payroll	44,910	54,100	54,100	153,270	54,100	54,100	55,958	164,318	55,958	55,958	55,958	167,875	55,958
6199 Office Expense	23,594	23,594	25,135	72,323	23,793	23,594	24,821	72,007	29,031	23,594	23,594	76,218	23,594
6299 Travel	33,491	33,491	33,491	100,473	33,491	33,491	33,491	100,473	33,491	33,491	33,491	100,473	33,491
6399 Occupancy	19,768	19,768	20,279	59,816	19,768	19,768	20,279	59,816	19,768	19,768	20,279	59,816	19,768
6499 Marketing	30,142	16,791	16,791	63,725	16,791	28,807	16,791	62,389	16,791	25,137	33,079	76,007	16,791

A böngésző alapú táblázatos felhasználói felület rugalmas hozzáférést és egyszerű használatot tesz lehetővé.

### Technikai tulajdonságok

**Hatékony üzleti modellezés és kalkuláció**  
 Ahelyett, hogy egy olyan kész alkalmazást erőltetne, ami esetleg nem is alkalmas az adott üzleti modellre, az IBM Cognos 8 Planning az adott szervezethez és környezethez rugalmasan alkalmazkodik. A tervező munkatársak könnyen létrehozhatnak üzleti szabályokat és struktúrákat az IBM Cognos 8 Planning architektúrában, majd a modellt a szervezet alakulásának megfelelően tetszőlegesen módosíthatják. Az IBM Cognos 8 Planning egyszerűen igazodik olyan változásokhoz, mint például szervezeti egységek változása, változó termék-portfólió, vagy költséghelyek átszervezése.

Az IBM Cognos 8 Planning program a vállalkozással együtt képes növekedni, fejlődni. Hatékony modellező szolgáltatásai rugalmasságot biztosítanak az alternatív üzleti forgatókönyvek, feltételek, esetek és feltevések megtervezéséhez, összehasonlításához és kiértékeléséhez. Mivel az IBM Cognos 8 Planning kifejezetten üzleti felhasználóknak készült, nem kell IT szakembereket igénybe venni a modell változásainak kezeléséhez.

# IBM Cognos 8 Planning

## Funkciók és előnyök

Az IBM Cognos 8 Planning soha nem látott hatékonyságot és rugalmasságot kínál az üzleti forgatókönyvek, feltételek, tényezők és feltevések kialakításához, összehasonlításához és kiértékeléséhez. Lehetővé teszi a konzisztens, összekapcsolódó üzleti modellek felépítését bármilyen méretű szervezetben.

**Gyors fejlesztés.** Az IBM Cognos 8 Planning segítségével egy modell pár nap – és nem hónapok – alatt felépíthető. A folyamat további gyorsítása érdekében az adatok közvetlenül olyan alkalmazásokból importálhatók, mint az SAP, az Oracle eBusiness vagy a PeopleSoft.

**Kifinomult modellezés.** A szervezeti funkciókon átvivő tervezési folyamatok komplex logikán és összefüggéseken alapulnak. Az IBM Cognos 8 Planningben gyorsan előállíthatók olyan bonyolult, kapcsolt modelleket, amelyek pontosan tükrözik a vállalkozást annak minden komplexitásával és részletességével együtt.

**Rugalmasság.** Semmilyen más vállalati tervezési megoldás nem nyújt olyan rugalmasságot a modellezés terén, mint az IBM Cognos 8 Planning. Segítségével gyorsan és könnyen áttekintheti a mögöttes üzleti logikát és elveket, majd a változtatások hatásait valós időben megfigyelheti.

**Pénzügyi orientáció.** Az IBM Cognos 8 Planning alkalmazásakor nem kell programozási nyelveket vagy makrózást megtanulni. Az alkalmazást működtethetik pénzügyi szakemberek is – nem szükséges IT támogatás, ahogy azt más megoldások megkövetelik.

**Kevesebb időráfordítás a feldolgozásra, több az elemzésre.** Az IBM Cognos 8 Planning saját fejlesztésű,

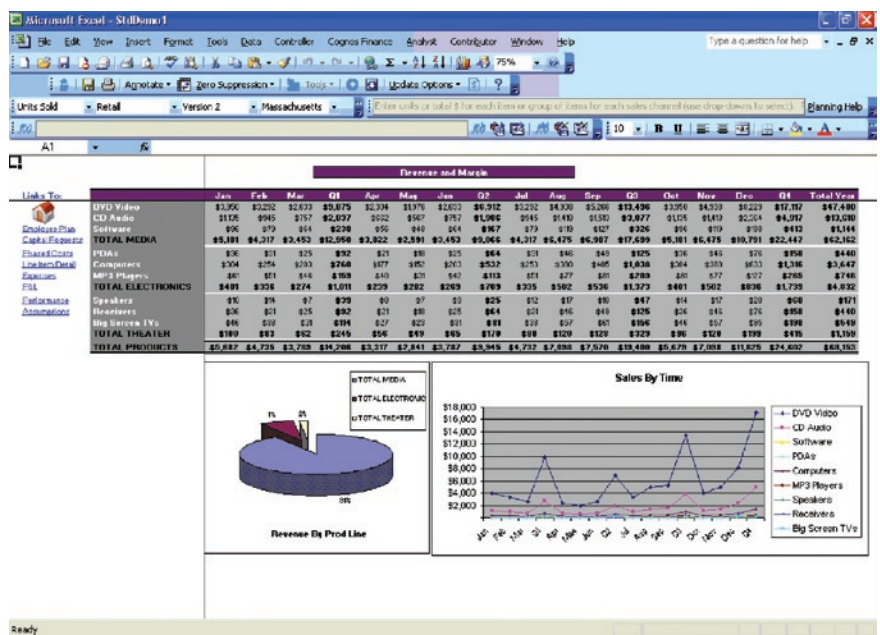
nagysebességű, kétirányú számítómotorja segítségével percek alatt ki lehet értékelni modelleket és tesztelni feltevéseket a jól megalapozott üzleti döntés érdekében. Az IBM Cognos 8 Planning megszünteti a meddő táblázatkezelési tevékenységeket, köztük az értékek visszakövetését, a megszakadt kapcsolatok helyreállítását és a makrók hibáinak keresését. Ehelyett az IBM Cognos 8 Planning olyan kifinomult szolgáltatásokat kínál, mint a visszaosztás (break-back), a többdimenziós kockaforgatás (slicing-and-dicing) vagy a lefűrés (drill-down), melyek segítségével az adatok teljes körűen és hatékonyan vizsgálhatók. Az IBM Cognos 8 Planning valós idejű információáramlást tesz lehetővé a rugalmas gördülő előrejelzések és a jövőbeli operatív teljesítmény pontosabb leírása érdekében.

**Visszaosztás (break-back).** Ez az egyedülálló funkció automatikusan leosztja a magas szintű cél értékeket tetszőleges profilkra vonatkoztatva – például előző időszaki tényszámok arányában, várható

szeszonalitás, trendek – valamint a dimenziók – például termékek, vevők, területek vagy időszakok – mentén anélkül, hogy külön szabályokat kellene megfogalmazni.

**Többdimenziós elemzés.** Az IBM Cognos 8 Planning leegyszerűsíti az adatok összevetését és kezelését a változatos dimenziók, nézőpontok és verziók mentén. Például összehasonlíthat egyéni és csoport célokat a múltbeli és aktuális tényadatokkal, illetve külső összehasonlító értékekkel, s ezáltal gyorsan meg tudja vizsgálni a kitűzött célok tarthatóságát és következetességét.

**Egységés nézet.** Az IBM Cognos 8 Planning egységés nézetet nyújt a vállalati tervről, melyben kulcs értékek és a mögöttes számok, információk is megtekinthetők. Az egyetlen verziójú vállalati valóság megteremtésével mindenki az idejét inkább az üzlet fejlesztésére tudja fordítani, ahelyett, hogy az adatok értelmezésén vagy helyességén vitatkozna.



A Microsoft® Excel® felület további funkciókat és rugalmas adatkapcsolatot biztosít a felhasználóknak

# IBM Cognos 8 Planning

Széleskörű részvétel a vállalati tervezésben. Az IBM Cognos 8 Planning segítségével a szervezetek akár nagy számú munkatársat is könnyen be tudnak vonni a tervezési folyamatba, ezáltal vezetőktől és beosztottaktól egyaránt gyűjthetnek adatokat, bármely részlegnél, vagy telephelyen dolgozzanak is. Nagy számú felhasználó egyidejűleg képes dolgozni, úgy, hogy a szerver válaszideje nem lassul le, mivel az IBM Cognos 8 Planning-et a felhasználók gyors kiszolgálására optimalizálták. A kliens csak az igényelt adatokat tölti át a szerverről, és csak a megváltozott adatokat menti el. A bonyolult számításokat is a kliens végzi, így a felhasználó számára azonnal érkeznek a válaszok, és a szerver sem terheli szükségtelen adatforgalom a nagy leterhelésű időszakokban.

A további rugalmasság érdekében az IBM Cognos 8 Planning a jól ismert és megszokott Microsoft Excelhez is kínál felhasználói felületet, ami a IBM Cognos webböngészős felhasználói felület alternatívája. A böngésző kliens az üzleti vezetők és munkatársak számára egyszerű, és nyomkövethető részvételi lehetőséget biztosít a tervezés, költségvetés és előrejelzés folyamatában, a legkevesebb erőforrást elvonva az üzleti területük működtetésétől. A Microsoft Excel felület pedig lehetővé teszi a bonyolultabb igényeket támasztó munkatársak számára, hogy személyes táblázatrendszerüket vagy más, Excel alapú alkalmazásukat is be tudják integrálni a vállalati tervekbe, előrejelzéseikbe.

Az IBM Cognos 8 Planning használatához a felhasználónak csupán a Microsoft Excel programot vagy egy böngészőt kell elindítania, és máris rendelkezésére áll a szerepkörének megfelelő tervezési sablonok teljes és biztonságos csomagja. A felhasználó gyorsan végig tud lapozni

a táblázatokon, ahol szükséges adatokat írhat be, azonnal láthatja az átszámított eredményeket és összesítéseket még a tervek leadása előtt.

**A pénzügyi és üzleti fogalmak összekapcsolása.** Az IBM Cognos 8 Planning felhasználók a működési adatokat természetes mértékegységeikben adhatják meg, anélkül, hogy az esetleg számukra idegen pénzügyi fogalmakat kellene használniuk. Egy felhasználó például megadja az eladott, megvásárolt vagy igényelt egységek számát, az IBM Cognos 8 Planning pedig az előre megadott képletek által ezekből automatikusan előállítja a szükséges pénzügyi információkat, mint például cash flow, bruttó jövedelem, nettó bevétel vagy tőkearányos mutatók. Mindez megkönnyíti az üzleti és pénzügyi eredmények összehangolt értékelését.

**Rugalmas adatbevitel.** Az IBM Cognos 8 Planning sablonok könnyen létrehozhatók és könnyen használhatók.

Az egyes felhasználóknak csak a saját területükhöz tartozó adatokat kell megadniuk, a rendszer a beállított szabályok, feltételek szerint ellenőrzi a bevitt adatok megfelelőségét, még az adatok továbbítása előtt. A sablonok könnyen áttekinthetők, testre szabhatók; az oszlopok és sorok elrendezése módosítható, az üres vagy nulla értékű mezők elrejtethetők.

**Gyors elsajátíthatóság.** Az IBM Cognos 8 Planning egyszerű, magától értetődően használható böngésző, illetve Microsoft Excel alapú felhasználói felületeinek használatához kevés oktatás is elegendő – sőt, akár önállóan is megtanulható.

**Mégtöbb testre szabási lehetőség**  
Az IBM Cognos 8 Planning fejlett tervezési és elemzési szolgáltatásokat nyújt a hatékony munka és a tervezés pontosságának javítása érdekében, valamint lehetőséget nyújt a tervezési folyamat nyomkövetésére.

The screenshot displays the IBM Cognos 8 Planning interface with two main data tables. The top table, 'Revenue and Margin', shows monthly and quarterly sales data for various product categories. The bottom table, 'Expenses', shows monthly and quarterly expense data for different cost centers.

Product Category	Feb	Mar	Q1	Apr	May	Jun	Q2	Jul	Aug	Sep
TOTAL PRODUCTS	5,157	4,125	21,333	3,609	3,095	4,125	10,828	5,156	7,734	8,248
DVD MEDIA	4,629	3,703	19,748	3,241	2,777	3,703	9,721	4,628	6,942	7,406
CD Audio	1,632	1,306	4,097	1,143	979	1,306	3,429	1,632	2,449	2,612
Software	123	99	370	87	74	99	259	123	184	197
TOTAL ELECTRONICS	425	340	1,275	296	255	340	891	425	637	678
PDAs	39	32	118	27	23	32	82	39	59	62
Computers	327	261	979	228	196	261	685	326	490	522
MP3 Players	59	47	177	41	35	47	124	60	88	93

Expense Category	Jan	Feb	Mar	Q1	Apr	May	Jun	Q2
HEADCOUNT	7	7	7	7	7	7	7	7
6000 Salaries	44,650	44,650	44,650	133,950	44,650	44,650	46,132	135,432
6010 Benefits	8,930	8,930	8,930	26,790	8,930	8,930	9,226	27,086
6020 Cell Phones	450	450	450	1,350	450	450	450	1,350
6099 PAYROLL	\$54,030	\$54,030	\$54,030	\$162,090	\$54,030	\$54,030	\$55,808	\$163,858
6100 Insurance	6,250	6,250	7,791	20,290	6,250	6,250	6,250	18,749
6110 Office Equipment	5,060	5,060	5,060	15,181	5,259	5,259	6,088	16,407
6120 Office Supplies	1,018	1,018	1,018	3,054	1,018	1,018	1,018	3,054
6130 Other Expense	820	820	820	2,460	820	820	820	2,460

Sokrétű testre szabási lehetőség a tervek jobb áttekinthetőségének érdekében



# IBM Cognos 8 Planning

Ilyen továbbfejlesztett testreszabási lehetőségek: hierarchiák megjelenítésének támogatása, sorba rendezés és elrejtés, panelek rögzítése, lapozás fülek segítségével, dátumválasztás naptárból, nagyítás, kicsinyítés és sortörés. E lehetőségekkel a modell készítői komplex, de áttekinthető nézeteket alakíthatnak ki a tervező felhasználók számára az adatok bevételéhez és módosításhoz.

## Gördülékeny munkafolyamat kezelés

Az IBM Cognos 8 Planning felhasználók a tervezés során bármikor elmenthetik a munkájukat, és visszatérhetnek hozzá később, vagy benyújthatják felülvizsgálatra. A felülvizsgálók a színekkel jelölt státuszok (nincs elkezdve, folyamatban van, felülvizsgálatra kész) segítségével könnyen áttekinthetik a hozzájuk tartozó munkafolyamatok állapotát. A felülvizsgálók a hierarchia vagy a munkafolyamat állapota alapján e-mailt küldhetnek, ami gyors és egyszerű kommunikációt tesz lehetővé a csoportokkal. A tervek, előrejelzések benyújtása után egy testre szabható felületen tekinthetők át az egyes

tervrészletek, az összesített tervek, valamint a kettő valamilyen kombinációja. Az összesített eredmények alapján megállapítható, hogy mely részterveken kell még tovább finomítani.

A felülvizsgálók módosításokat igényelhetnek a tervek benyújtójától, vagy ha az utolsó percben van szükség módosításra, a végösszegeket felülmódosíthatják, de a tervszámok konzisztenciája megmarad.

## Webes kliens vagy szolgáltatásokban gazdag Microsoft Excel kliens.

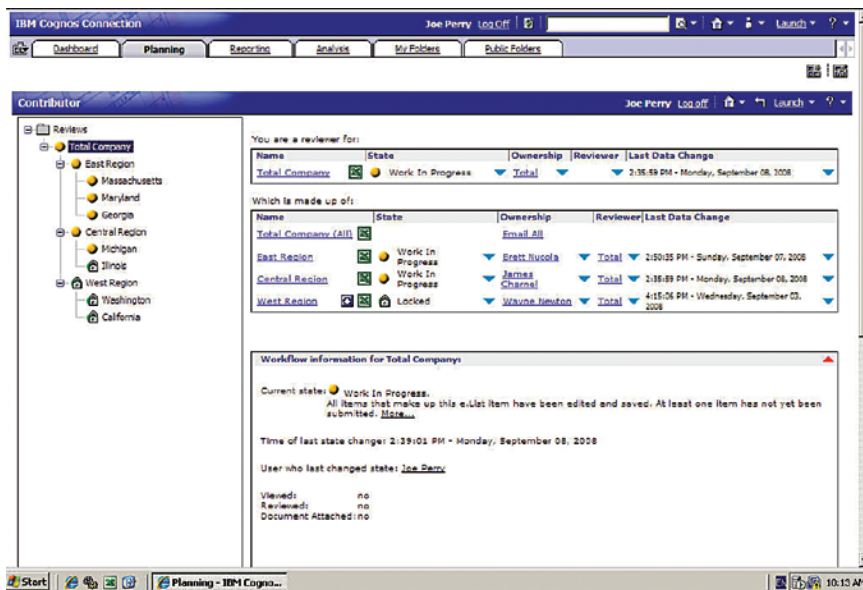
Az IBM Cognos 8 Planning felhasználói eldönthetik, hogy melyik az a kezelő felület, ami a legjobban megfelel az igényeinek. A webes kliens könnyű használatot és minimális karbantartási igényt kínál, míg a Microsoft Excel kliens egy ismerős, kényelmes alternatívát. A felhasználó bármely módon olyan hatékony, rugalmas tervezési, költségvetési és előrejelzési eszközt kap, amely biztosítja a vállalati szintű skálázhatóságot, az együttműködést a munkafolyamatokban és a tervek folyamatos integráltságát.

## Részvétel nyomonkövetése –

**egyszerűen.** Az IBM Cognos 8 Planning automatikusan felügyeli a teljes tervezési folyamatot, mutatja minden résztvevő készültségét annak érdekében, hogy a tervezési ciklus folyamán a terv ne a leglassabb, hanem a leggyorsabban közreműködő ütemének megfelelően haladjon. A ciklusok gördülékeny lebonyolítása érdekében az eszköz támogatja a résztvevők közötti hatékony párbeszédet.

**Mobil tervezés.** A tervezést bármikor, bárhol folytatni lehet, még hálózati kapcsolat nélkül is. Az IBM Cognos 8 Planning felismeri, hogy egy felhasználó mikor vesz ki egy tervet kapcsolat nélküli munkára, majd automatikusan szinkronizálja a terveket, előrejelzéseket, amikor ismét bejelentkezik a rendszerbe.

**Valós idejű összesítés.** Az IBM Cognos 8 Planning azonnal összesíti a terveket frissítve az eredményeket, így időben ki mutatja az új előrejelzés és tervmódosítás hatásait anélkül, hogy éjszakai feldolgozásra és ezalatt a felhasználás felfüggesztésére lenne szükség.



Fejlett munkafolyamat kezelés segít nyomon követni a részvételt gyorsan és egyszerűen

## A helyi tervezés támogatása

Az IBM Cognos 8 Planning az ellenőrzést a vállalati szintű tervezési folyamatot támogató pénzügyi vagy operatív tervezési adminisztrátor kezébe helyezi. A tervezés és az előrejelzés egyik fő kritériuma a gyorsaság. Egy tervezési ciklus végigvitele – az vezetői elvárásoktól a részletek megtervezéséig, és vissza – kritikus fontosságú a pontosság és elszámoltathatóság szempontjából. Mi értelme egy olyan 24 órás kör beiktatásának a tervezési folyamatba, ami például a felhasználók felvételéből, adatok áthelyezéséből vagy jelentések létrehozásából áll?

# IBM Cognos 8 Planning

Egy területileg elosztott rendszerben, miért kellene az egyik területnek arra várnia, hogy a másik elindítson egy folyamatot? A tervezési folyamat helyi kezelése felszámolja az egymásra várás okozta késedelmeket – miközben a teljes terv adminisztrátora a folyamatokat folyamatosan ellenőrzése alatt tarthatja.

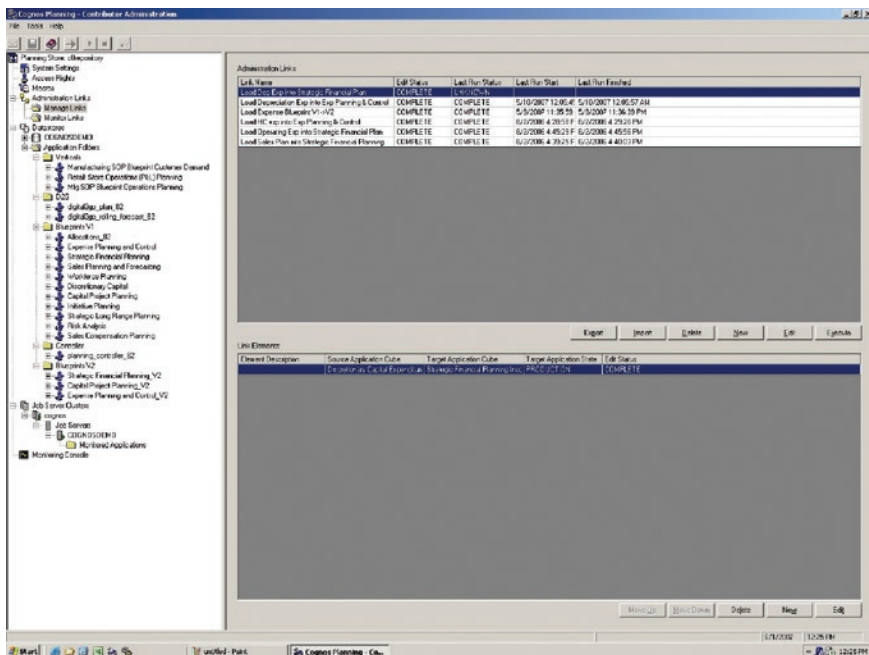
**Online adminisztráció.** Az IBM Cognos 8 Planning lehetővé teszi az adatstruktúrák, a felhasználói jogosultságok, a modell paraméterek és még sok más megváltoztatását – a rendszer offline üzemmódba helyezése nélkül. A rendelkezésre állás 7x24 órás, ami globális vállalkozások esetében alapkövetelmény.

**Megosztott adminisztráció.** Az IBM Cognos 8 Planning lehetővé teszi több adminisztrátor számára is, hogy a tervben ellenőrizni tudják saját területüket, és így biztosíthatják a terv időben történő és pontos létrehozását. A feldolgozások folyamatosan történnek, nincs szükség 24 órás ciklusokra.

**Tervezés kicsiknek és nagyoknak.** Az IBM Cognos 8 Planning modellek lehetnek kicsik vagy nagyok, lehetnek önállóak vagy összekapcsoltak. A modell méretét és részletességét a tervező határozza meg, nem a technológia. A program tartalmazza az operatív tervek pénzügyi tervekhez kapcsolódásának képességét.

**Rugalmas, egész vállalatra kiterjedő biztonság.** A IBM Cognos 8 Planning a biztonsági beállításai rugalmasan kezelhetők. Fejlett, előre létrehozott alapbeállítások gondoskodnak arról, hogy a felhasználó csak azokat a sablonokat, illetve sablonrészeket lássa, amelyeket látnia kell. A megtekintési lehetőségek beállíthatók üzleti egységekre, munkacsoportokra, illetve az egyes személyekre. Az egyes sablonokhoz részletes utasítások adhatók – például testre szabott feliratok, legördülő értékválasztó listák, egyedi weboldal-hivatkozások –, így mindig biztosítani lehet a releváns információk és elvárások kommunikálását a tervezők felé.

Az egyszeri bejelentkezéssel felhatalmazott felhasználó hitelesítés segítségével az adminisztrátorok az összes IBM Cognos megoldáson úgy tudják kezelni és felügyelni a biztonságot, hogy a felhasználók és felhasználói csoportok egyetlen központi halmazával dolgoznak, ezáltal felügyelve, hogy egy felhasználó milyen mértékben tud adatokat megtekinteni vagy módosítani. A felhasználó egyszeri bejelentkezéssel minden Cognos alkalmazást el tud érni. A jogosult felhasználók számára a tervezési információk elérése az IBM Cognos biztonsági modelljébe integrált optimális adathozzáféréssel biztosított.



A szűk keresztmetszetek felszámolása érdekében az adminisztratív funkciók megosztottak és lokálisak is lehetnek.

# IBM Cognos 8 Planning

## Funkciók áttekintése

### Végrehajtható tervek

Az IBM Cognos 8 Planning kibővíti az Oracle és SAP alkalmazások képességeit. A program SAP NetWeaver hitelesített integrációval rendelkezik. Az IBM Cognos 8 Planning segítségével a vállalkozás optimálisan tudja kombinálni integrált vállalatirányítási rendszerét, úgy hogy egy bevált tervező megoldás minden előnyét élvezheti – nagyobb gyakoriság, nagyobb részvétel, automatizált munkafolyamat és jóváhagyás, maximális ellenőrzés és percre friss, konzisztens kép a vállalat számairól. Az IBM Cognos 8 Planning széles körű funkcionalitást és könnyű használatot kínál.



### Vállalat irányítás és ellenőrzés

Az IBM Cognos 8 Planning folyamat- és adatbiztonságot biztosít a kritikus, ám gyakran nehézkes üzleti folyamatoknak. Magas fokon skálázható és rugalmas tervezést tesz lehetővé, menedzselve a munkafolyamat és együttműködést, az adatkezelést, a verziókezelést, valamint a rugalmas modellezést, amelyek az integrált vállalati tervezési modellek széles körét támogatják.

### Széleskörű tervezési funkcionalitás

Az IBM Cognos 8 Planning lenyűgöző rugalmasságot biztosít, az alap és egyedi funkciók széles skáláját nyújtja, mint például a kommentek hozzáfűzése vagy az érték visszaosztás. A felülről-lefelé történő tervezés is probléma mentes: a felhasználó akár összetett „mi lenne, ha” típusú

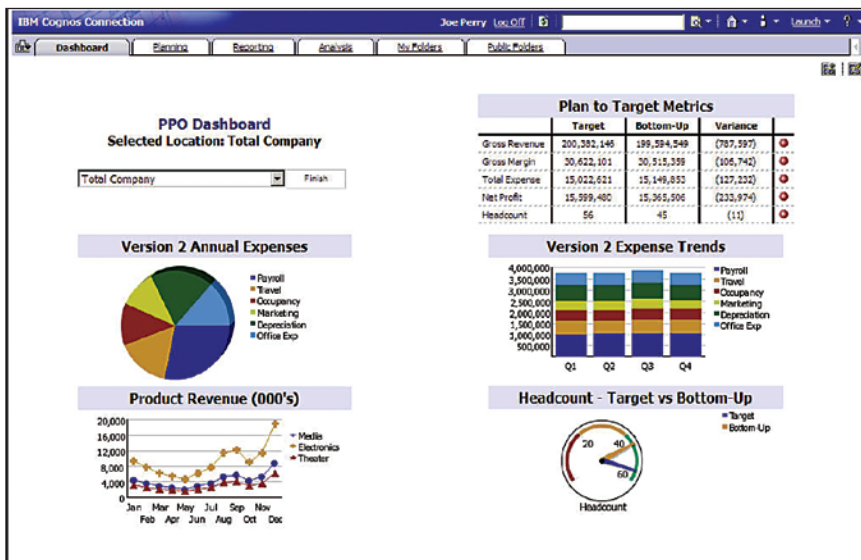
elemzéseket is elvégezhet úgy, hogy a parancsokat közvetlenül cellákra, sorokra vagy oszlopokra adja ki.

### Személyes táblázatok és vállalati tervek összekapcsolása

Az IBM Cognos 8 Planning segítségével a táblázatok felhasználói személyes modelljeiket és helyi adataikat közvetlenül össze tudják kapcsolni a vállalati tervvel. A táblázatok adatainak változásai a tervet a rendszer szinkronizálja, így bonyolult modellek is gyorsan beilleszthetők, csökkentve a kockázatot, és meggyorsítva egy egész vállalatra kiterjedő tervezési és előrejelzési rendszer bevezetését.

### Teljesítménymérés és beszámolás teljes körű integrációja

Az IBM Cognos 8 Planning az IBM Cognos „Financial Performance Management” kínálatának alapkövét képezi. E platform további piacvezető megoldásokat kínál: menedzsment és pénzügyi riportolás, elemzések, áttekintő felületek (scorecard és dashboard), események felderítése, valamint értesítések menedzselése céljára.



Valós idejű jelentések egyetlen eszközrendszerben.



## **Általános információk az IBM Cognos üzleti intelligencia (BI) és teljesítmény-menedzsment (FPM)rendszereiről:**

Az IBM Cognos üzleti intelligencia (business intelligence - BI) és teljesítmény-menedzsment (Financial Performance Management - FPM) megoldásai világszínvonalú vállalati tervezési, konszolidációs és BI szoftvereket, szoftver támogatást és kiegészítő szolgáltatásokat biztosítanak, melyek segítik a vállalatokat abban, hogy elemezni, megérteni, tervezni és memedzselni tudják az operatív és a pénzügyi teljesítményt. Az IBM Cognos megoldások a fejlett technológiát, elemző alkalmazásokat, bevált módszertanokat, valamint partnerek kiterjedt hálózatát egyesítik magukban, ezáltal a vevők egy nyílt, személyre szabható, teljes körű teljesítmény-menedzsment megoldáshoz juthatnak.

A világ több mint 135 országában több mint 23000 vevő választotta már az IBM Cognos megoldásait.

További tájékoztatásért, illetve kapcsolatfelvétel céljából látogasson el a [www.ibm.com/cognos](http://www.ibm.com/cognos) weboldalra!

## **Kérdéseinek megválaszolása**

Ha szeretné, hogy munkatársunk megkeresse önt, és választ adjon felmerülő kérdéseire, látogasson el a [www.ibm.com/cognos/contactus](http://www.ibm.com/cognos/contactus) weboldalra. Az IBM Cognos képviselői két munkanapon belül választ adnak a kérdéseire.

© Copyright IBM Corporation 2009

IBM Canada

3755 Riverside Drive

Ottawa, ON, Canada K1G 4K9

Gyártás helye: Kanada

2009. február

Minden jog fenntartva.

Az IBM és az IBM logó az International Business Machines Corporation védjegye az Egyesült Államokban és/vagy más országokban. Az IBM védjegyeinek teljes listája elérhető a következő weboldalon: [www.ibm.com/legal/copytrade.shtml](http://www.ibm.com/legal/copytrade.shtml).

A Microsoft, Windows, Windows NT és Windows logó a Microsoft Corporation védjegyei az Egyesült Államokban és/vagy más országokban.

A kiadványban előforduló egyéb cégnevek, termékek vagy szolgáltatások nevei mások védjegyei vagy szolgáltatási védjegyei lehetnek.

Bár a kiadványban hivatkozhatunk az IBM más termékeire vagy szolgáltatásaira, ez nem jelenti azt, hogy az IBM-nek szándékában áll ezeket az összes országban elérhetővé tenni, ahol az IBM működik.

A nem IBM weboldalakra mutató hivatkozások e tájékoztatóban csupán a kényelmet szolgálják, és nem jelentenek semmilyen állásfoglalást e weboldalak tekintetében. Az e weboldalakon található anyagok nem képezik a jelen IBM terméket kísérő anyagok részét. A weboldalakat saját kockázatára látogassa meg.