

# Teljeskörű BI megoldás a gyakorlatban IBM eszközök használatával, Magyarországon

esettanulmány csokor, mely megpróbálja összefoglalni az elmúlt 10 év tapasztalatait, tanulságait és bemutat egy élő, hazai megvalósítást



[www.bi-tech.hu](http://www.bi-tech.hu)

## Megkeresések, feladatok:

- adattárház létrehozása, vagy
- jelenlegi adattárház fejlesztés kiterjesztése, továbbfejlesztése
- adattárházra épülő adatpiacok kialakítása
- jelentések, riportok készítése

## Aktuális helyzet:

- számtalan forrásrendszer
  - az éppen aktuális igényeknek megfelelően kialakított adatkapcsolatokkal
- több éves fejlesztések eredményeként létrejött, egymással kapcsolatban nem álló „adattárházak”, kevés adattárház jellemzővel
- heterogén infrastruktúra
- riport készítés főként a forrásrendszerek felhasználásával, az „adattárházak” inkább célfeladatokat látnak el és jelentéseket készítenek
- komplex kiaknázó rendszerek hiánya, illetve az MS Excel használatának korlátokat feszegető kiterjesztése
- a felhasználók rendszerint alacsony színvonalú számítástechnikai kultúrája
- az IT dolgozók és az üzleti felhasználók izolációja
- nem tisztázott és az aktuális feladatokra nem alkalmazható adattárház fogalmak az IT és az üzleti felhasználók részéről

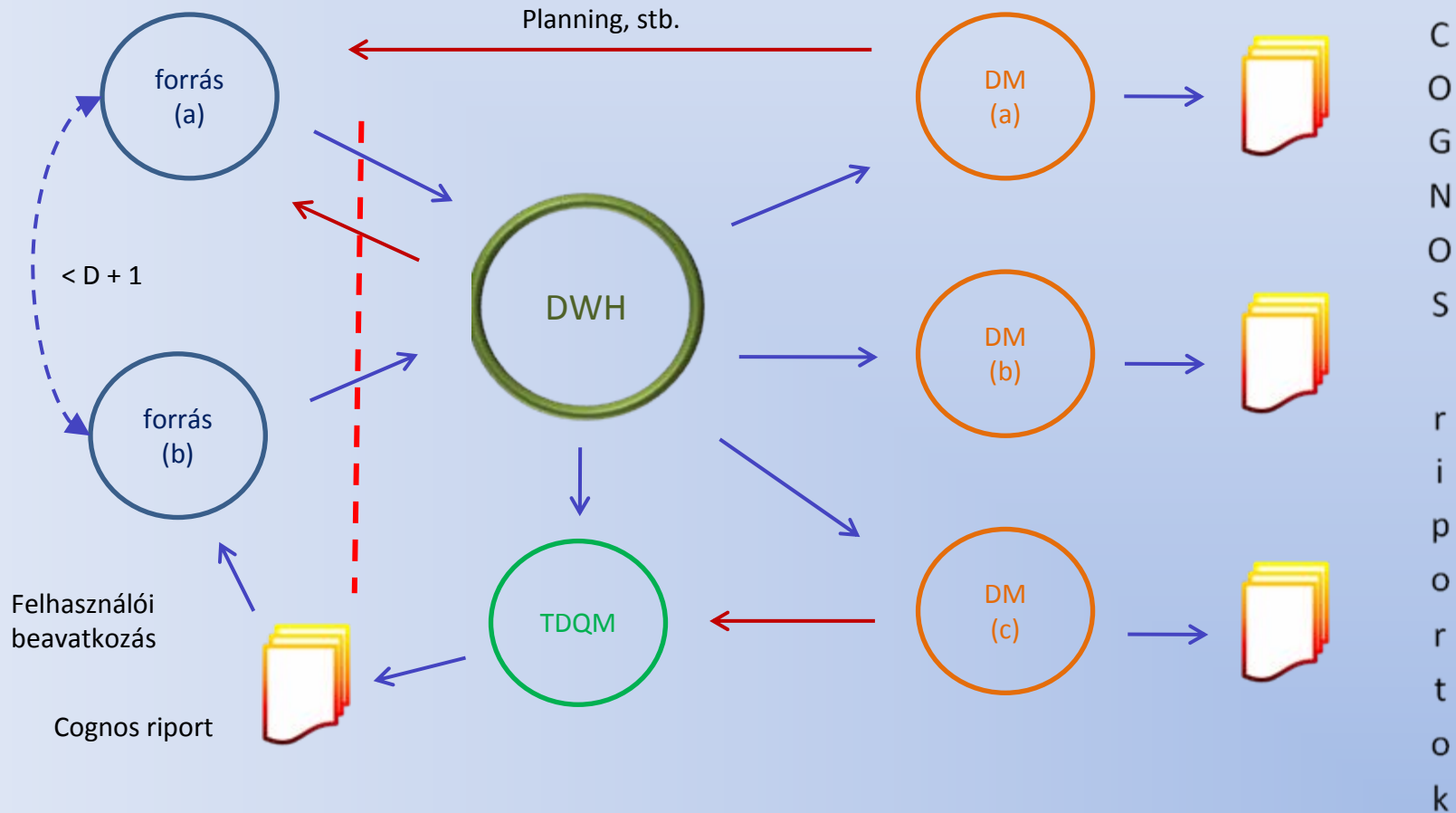
Sikeres és hosszútávon is stabilan üzemelő adattárház projekthez vezető lépések

- a Megrendelő igényeinek megértése, amennyire lehet pontosítása
- az aktuális helyzet pontos felmérése
- az elérendő cél tisztázása
- a fogalmak és folyamatok tisztázása
- az üzlet igényeinek pontos megértése
- az üzleti területek vezetőinek meggyőzése a használni kívánt megoldásról
- az IT és üzlet munkakapcsolatának javítása, az izoláció megszüntetése
- üzleti intelligencia koncepció kidolgozása a Megrendelővel együtt
- a megvalósítás lépéseinek, ütemezésének kialakítása
- megvalósítás
- tesztelések IT és üzleti szinten
- oktatások: IT és üzleti felhasználók részére
- dokumentációk készítése
- átadás üzemeltetésre

## A sikerhez vezető lépések feltételei

- fogalmak tisztázása
  - mind az IT, mind az üzleti felhasználók részére
- adatáramlási modell ismertetése

# Üzleti Intelligencia rendszer adatáramlási modellje



## A sikerhez vezető lépések feltételei

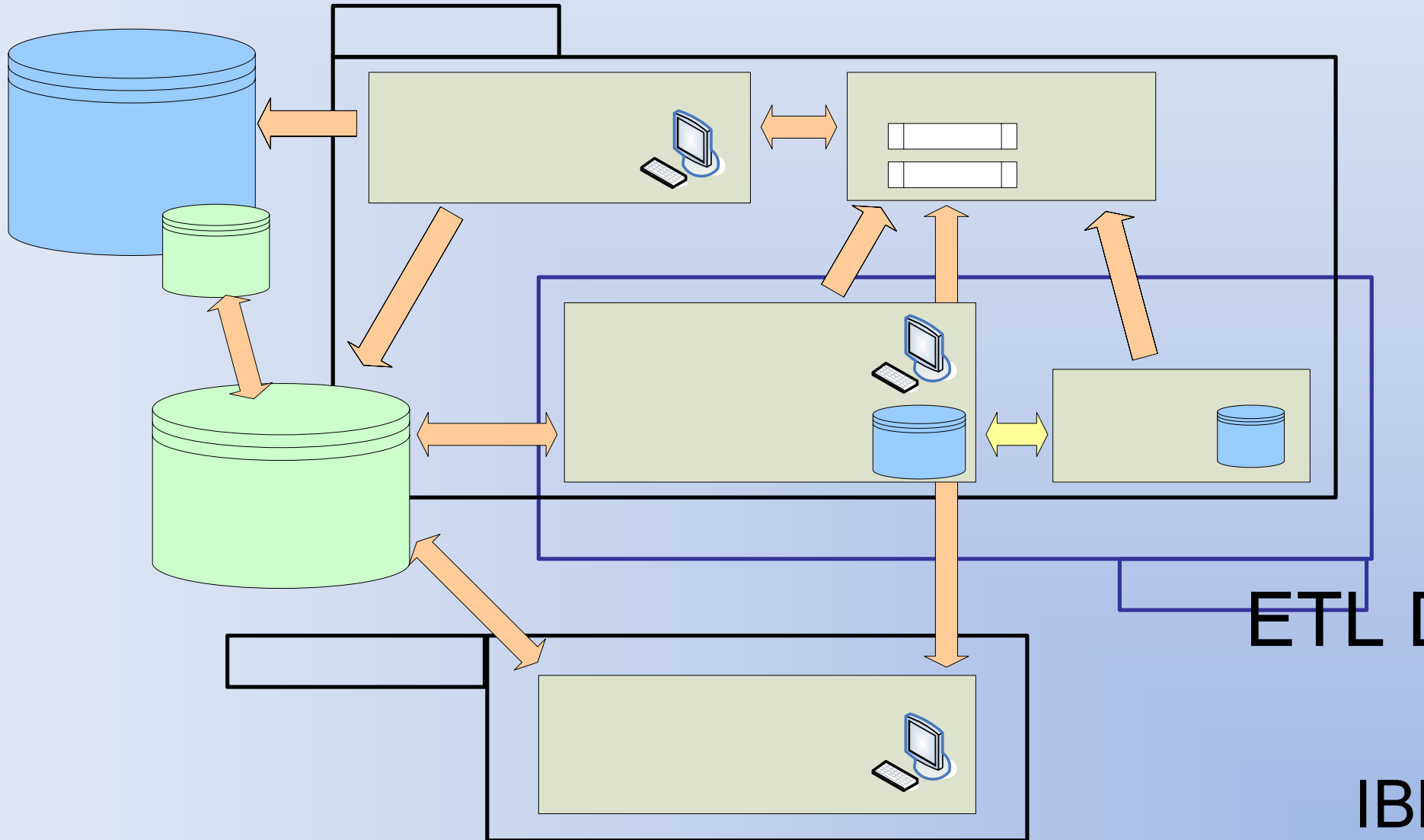
- fogalmak tisztázása
- adatáramlási modell ismertetése
- a megvalósításhoz szükséges szoftver elemek ismertetése

- adattárház részére egy stabilan működő és jól támogatott RDBMS rendszer
- adatbázis objektumok kialakításához megfelelő ER tervező
- az adattárház adatainak betöltéséhez egy stabil, önmagát dokumentáló és jó metaadat kezelésű ETL eszköz
- fejlesztésekhez verzió követő rendszer
- jelentés készítéshez megfelelő kiaknázó rendszer
- stabilan működő, jól skálázható portal rendszer

Plusz, mindezek összehangolt együttműködése!

Nézzük egy konkrét hazai megvalósításon keresztül...

# BI megvalósítás IBM eszközökkel





# Felhasznált alkalmazások

- IBM RDBMS DB2 9.2 Workgroup Ed. (OS: Win2003 x64)
- IBM Infosphere Data Architect V7.0 (V7.5 tesztelés alatt)
- IBM InfoSphere DataStage V8.1 (OS: RHEL 5.2 x32)
- IBM COGNOS 8
  - portal, modellező, analízis és riport stúdió, OLAP megoldások
- IBM WebSphere
- Egyéb
  - Subversion Tortoise klienssel, free szoftverek

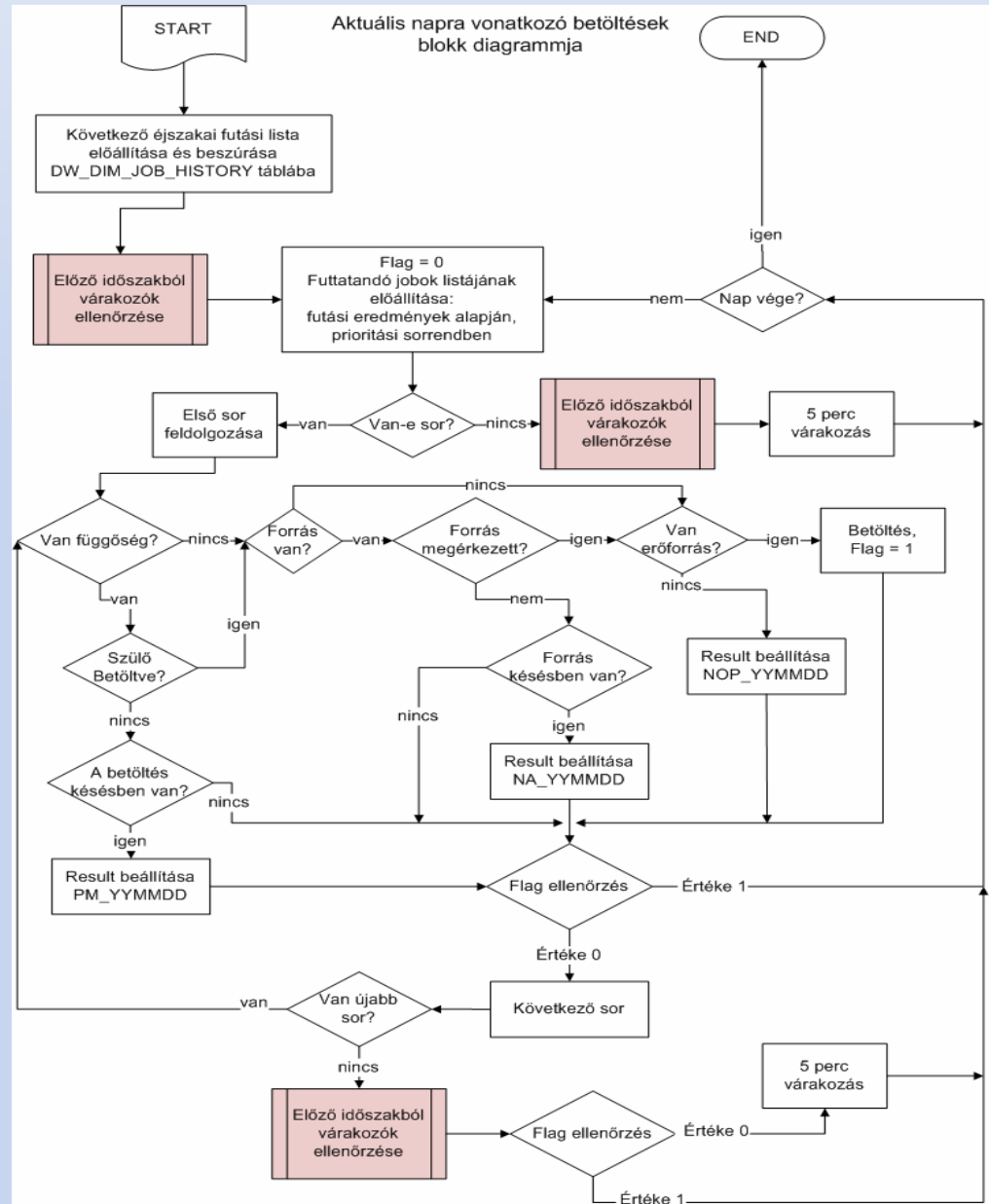
# Hozzáadott értékek

- Kidolgozott, hosszú távú vállalati üzleti intelligencia koncepció
- Adatmodell
- Framework
- Megvalósítás
- Change control és folyamatainak kidolgozása
- Support

# A framework funkciói

- függőségek kezelése
- prioritások kezelése
- speciális naptárak kezelése
- párhuzamosítás, erőforrások kezelése
- standard hibakezelés
  - hiba riportok
  - figyelmeztetések
  - automatikus hibajavítás szempontjából
- futási folyamatok követhetősége, folyamatos lekérdezhetősége (riportolás)
- Jobok
  - újraindíthatósága
  - rugalmas átcsoportosíthatósága
    - időzítés
    - prioritás
    - függőségek szempontjából

# Framework logikai szerkezete



Érdeklődésüket köszönjük,  
várjuk kérdéseiket, észrevételeiket!

*Pajor Gábor  
Vezető szakértő  
BI-Tech Kft  
[www.bi-tech.hu](http://www.bi-tech.hu)*