

IBM BI eszközök a gyakorlatban

Kósa Dávid
vezető tanácsadó
2009. június 3.



A jelen dokumentumban foglalt információk bizalmasak és a Scale Solutions Kft. szellemi tulajdonát képezik. A Scale Solutions Kft. kifejezett előzetes írásbeli hozzájárulása nélkül tilos a jelen dokumentumot részben vagy egészben, bármilyen formában és bármilyen célból reprodukálni, másolni vagy továbbítani



▶ Scale bemutatás

- ▶ BI rendszer építés IBM eszközökkel
- ▶ BI projektekről, túl az eszközökön

A SCALE CSOPORT FELÉPÍTÉSE



SCALE CONSULTING

Alapítás	2004
Tevékenység	Bank- és biztosítási üzlet fejlesztési tanácsadás
Szakterületek	<ul style="list-style-type: none"> ▶ Lakossági banki stratégia ▶ Banki folyamatszervezés ▶ Banki szervezet-átalakítás ▶ Termékfejlesztés ▶ SFE programok

SCALE RESEARCH

Alapítás	2005
Tevékenység	Piackutatás
Szakterületek	<ul style="list-style-type: none"> ▶ Értékesítés- és folyamataudit ▶ Stratégiai szegmentáció ▶ Kommunikáció támogatás ▶ Index kutatás

SCALE SOLUTIONS

Alapítás	2006
Tevékenység	Informatikai tanácsadás
Szakterületek	<ul style="list-style-type: none"> ▶ Adattárházak ▶ CRM (oCRM és aCRM) ▶ Scoring- validáció és fejlesztés ▶ Ügynök portálok

A szolgáltató szektorra összpontosítunk (54 fő alkalmazott)

- ▶ Elsősorban bankokkal, biztosítókkal illetve szolgáltató cégekkel működünk együtt
- ▶ Szakterületünk az összetett kérdéskörök vizsgálata
- ▶ Célunk, a kézzelfogható gyakorlati tudás átadása ügyfeleink részére
- ▶ Ötvözzük a hazait és a nemzetközit (tapasztalatok, regionális munkák)
- ▶ Teljes vertikumot nyújtunk a kutatástól a kidolgozáson át az IT fejlesztésig

SCALE CSOPORT: TEVÉKENYSÉGI ÉTLAP



ÜZLETI FOLYAMATOK Scale Consulting

- ▶ Üzleti folyamatok definiálása
- ▶ Meglévő üzleti folyamatok átvilágítása
- ▶ Értékesítési folyamat fejlesztés
- ▶ Értékesítési létszám modell fejlesztés
- ▶ Fiókhálózati Értékesítési BPR
- ▶ Értékesítési Csatorna stratégia
- ▶ Ügynök és partner menedzsment szabályozás
- ▶ Banki működési szabályok elkészítése
- ▶ Összehangolt marketing
- ▶ Teljesítmény és díjazás

IT ÉS CRM TANÁCSADÁS Scale Solutions

IT Tanácsadás

- Stratégia**
 - ▶ Adatmodellek és adatkezelési eljárások megtervezése
 - ▶ HW SW igények felmérése és tervezése
 - ▶ Beszerzési eljárások szakmai menedzselése
 - ▶ IT igények specifikálása
- IT folyamat**
 - ▶ IT üzemeltetési szabályozás
 - ▶ IT szervezet felépítése
 - ▶ IT funkciók és szabályzatok kialakítása
 - ▶ IT Help Desk kialakítása
- Fejlesztés**
 - ▶ Célirányos fejlesztések üzleti specifikáció alapján fejlesztés koordinálás és projektvezetés

CRM Tanácsadás

- Marketing**
 - ▶ Kampány tervezés és vezérlés
 - ▶ Proaktív ügyfélmegtartó ajánlatok
 - ▶ Eseményvezérelt marketing
- Értékesítés**
 - ▶ Értékesítés támogató anyagok, értékesítési módszertan
 - ▶ Üzleti lehetőségek kezelése, ügylet/ügyfél utánkövetés (SFA)
- Ügyfélszolgálat**
 - ▶ Kiszolgálási szintek, konzisztens ügyféltapasztalat, panaszkezelés

Piackutatás –Próbavásárlás Scale Research

Próbavásárlás

- ▶ Jelentősebb értékesítési csatornák szerint
- ▶ Lakossági és Vállalati Ügyfélkör szerint
- ▶ Érdeklődési, illetve valós tranzakciós szituáció
- ▶ Értékesítést mérő indexstruktúra kialakítása

Kutatás

- ▶ Telefonos
- ▶ Szermélyes
- ▶ Online adatfelvételi technikák
- ▶ Csoportos beszélgetések
- ▶ Mélyinterjúk

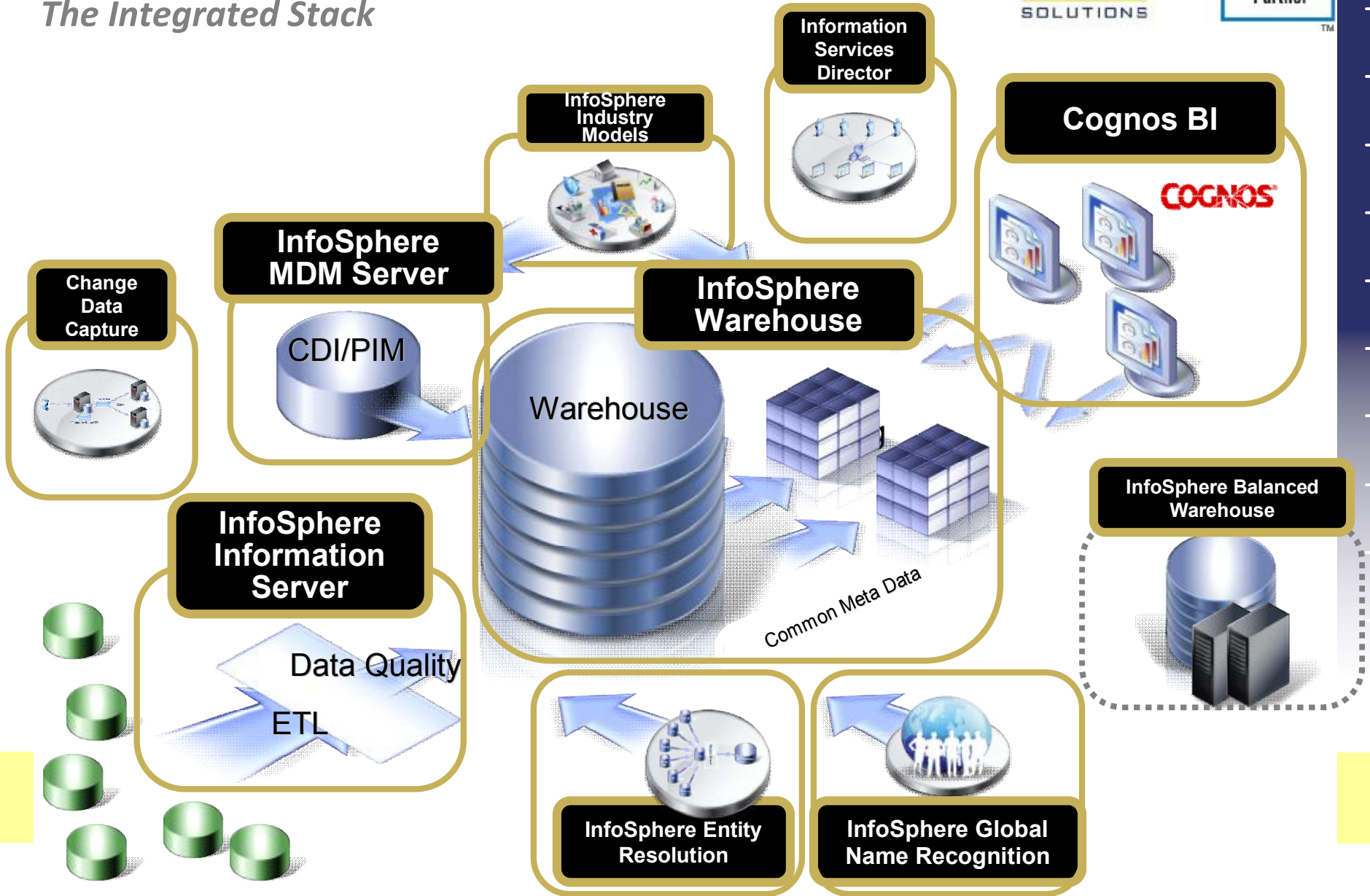
Elemzés

- ▶ Lakossági és vállalati pénzügyi döntéshozók attitűdjei és döntéshozatali szempontjai
- ▶ Pénzügyi innovációk tesztelése, termékfejlesztés
- ▶ Idősoros image vizsgálat
- ▶ Szegmentáció KKV és lakossági körben

- ▶ Scale bemutatás
- ▶ **BI rendszer építés IBM eszközökkel**
- ▶ BI projektekről, túl az eszközökön

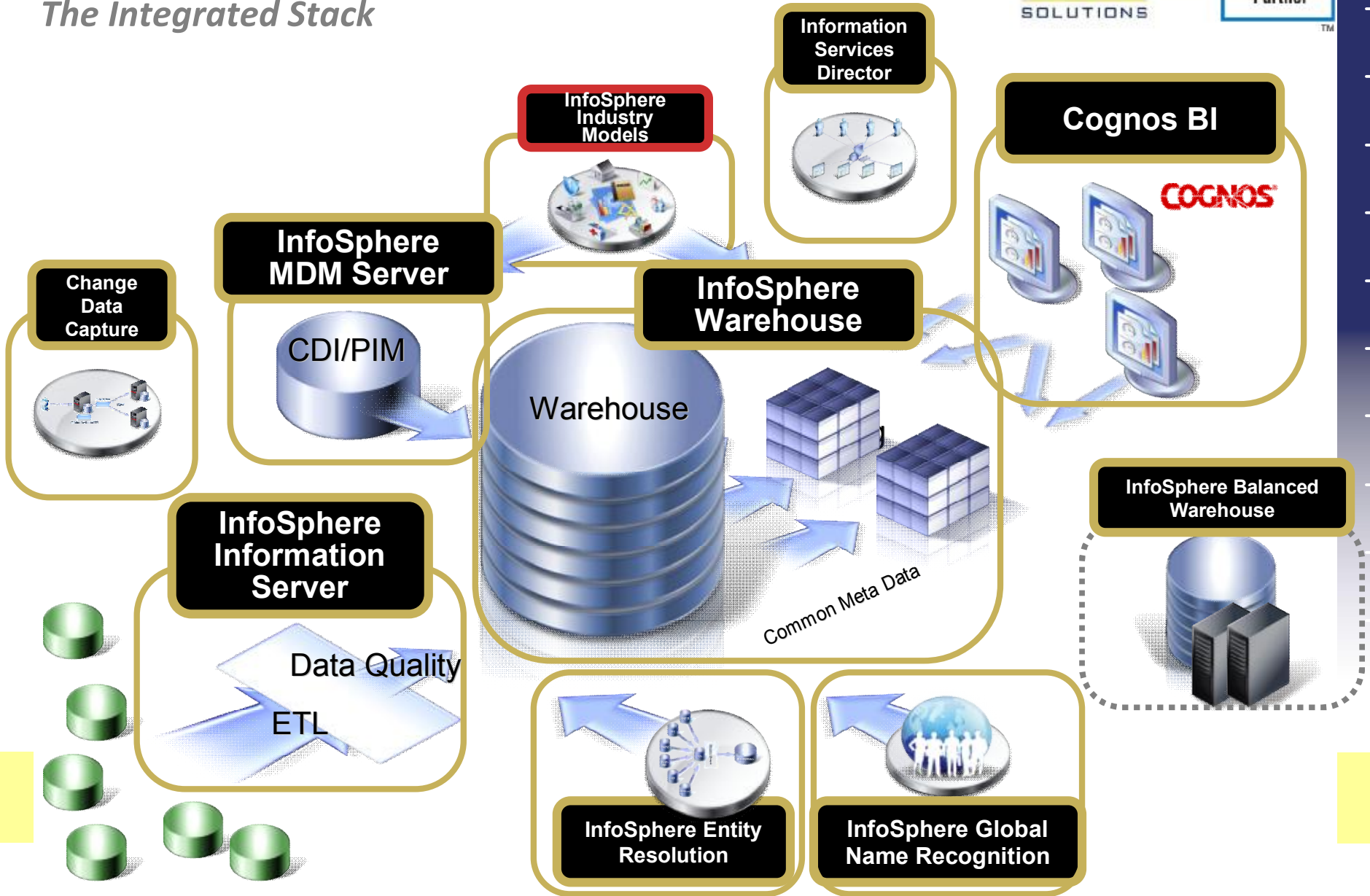
InfoSphere Product Portfolio™

The Integrated Stack



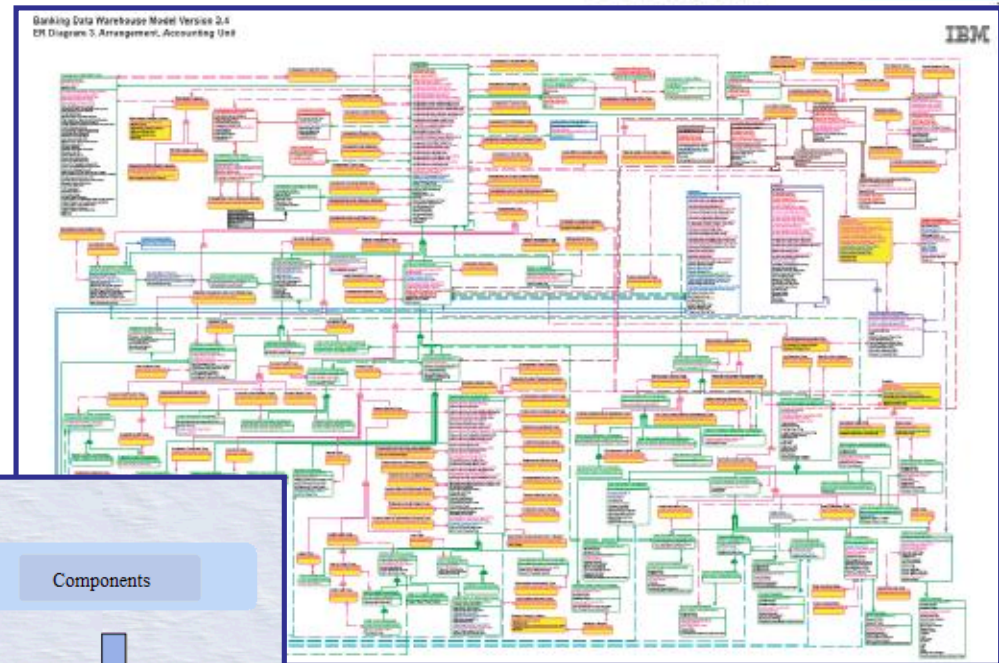
InfoSphere Product Portfolio™

The Integrated Stack

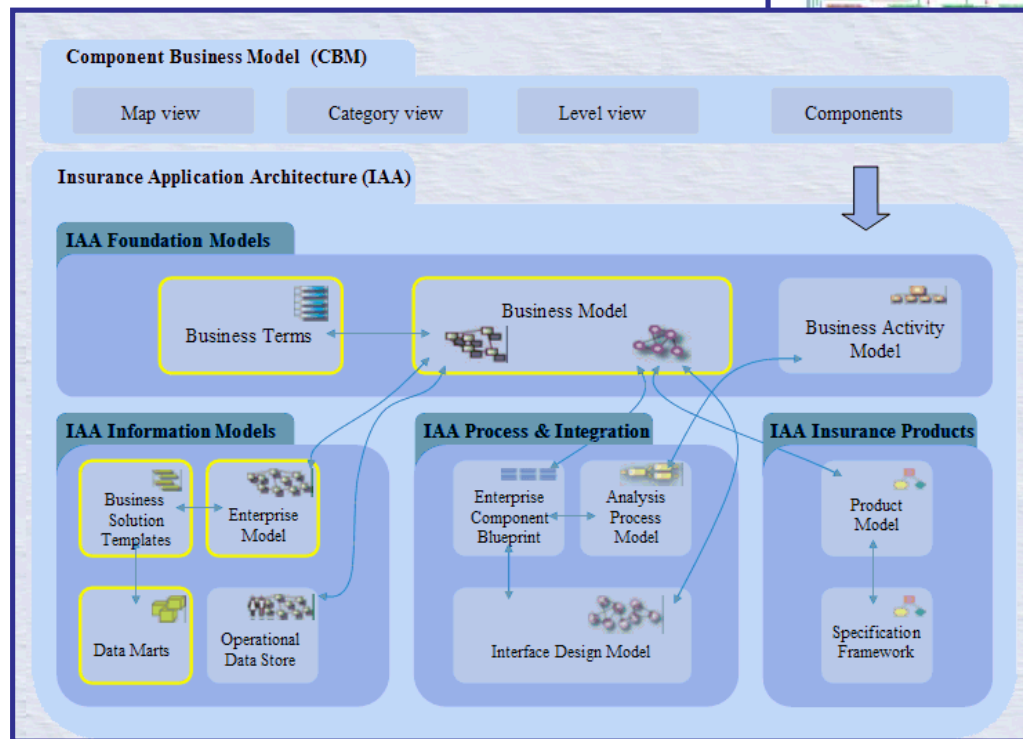


Iparági modellek - Infosphere Industry Models

- ▶ Biztosító: Insurance Information Warehouse, IIW
- ▶ Bank: Banking Datawarehouse Model, BDWM
- ▶ Telco Datawarehouse Model, TDW

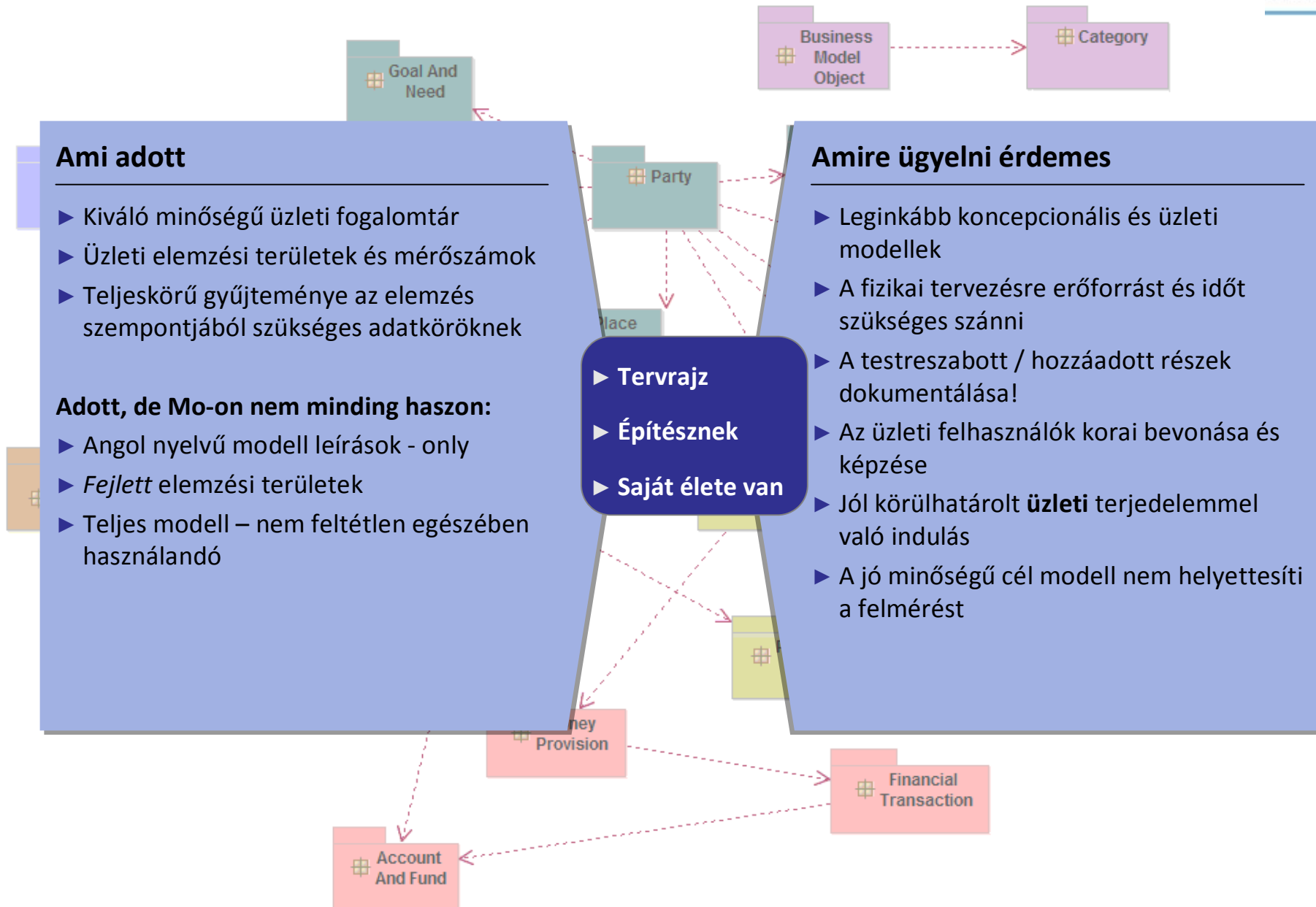


BDWM



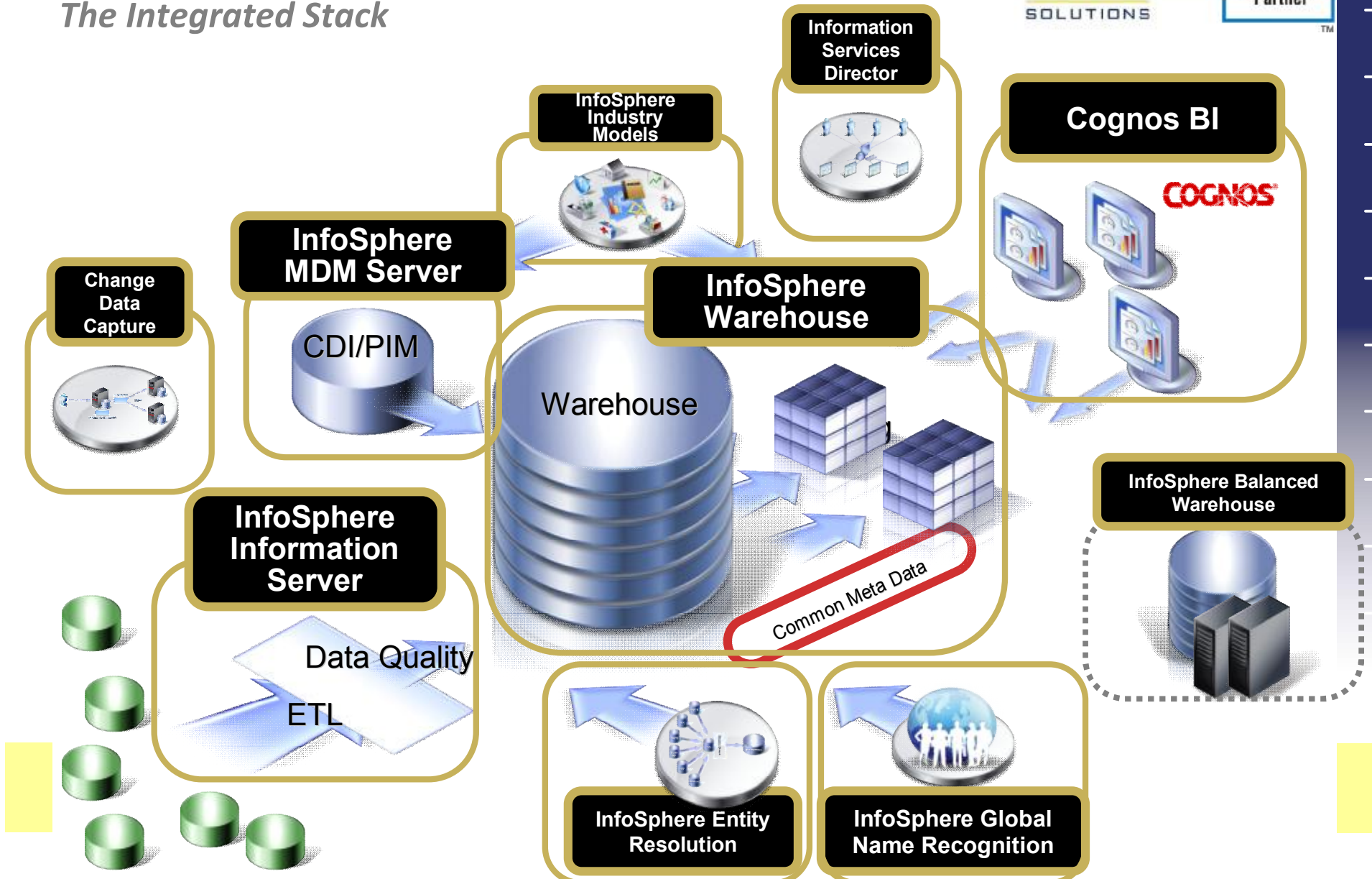
IIW

Iparági modellek



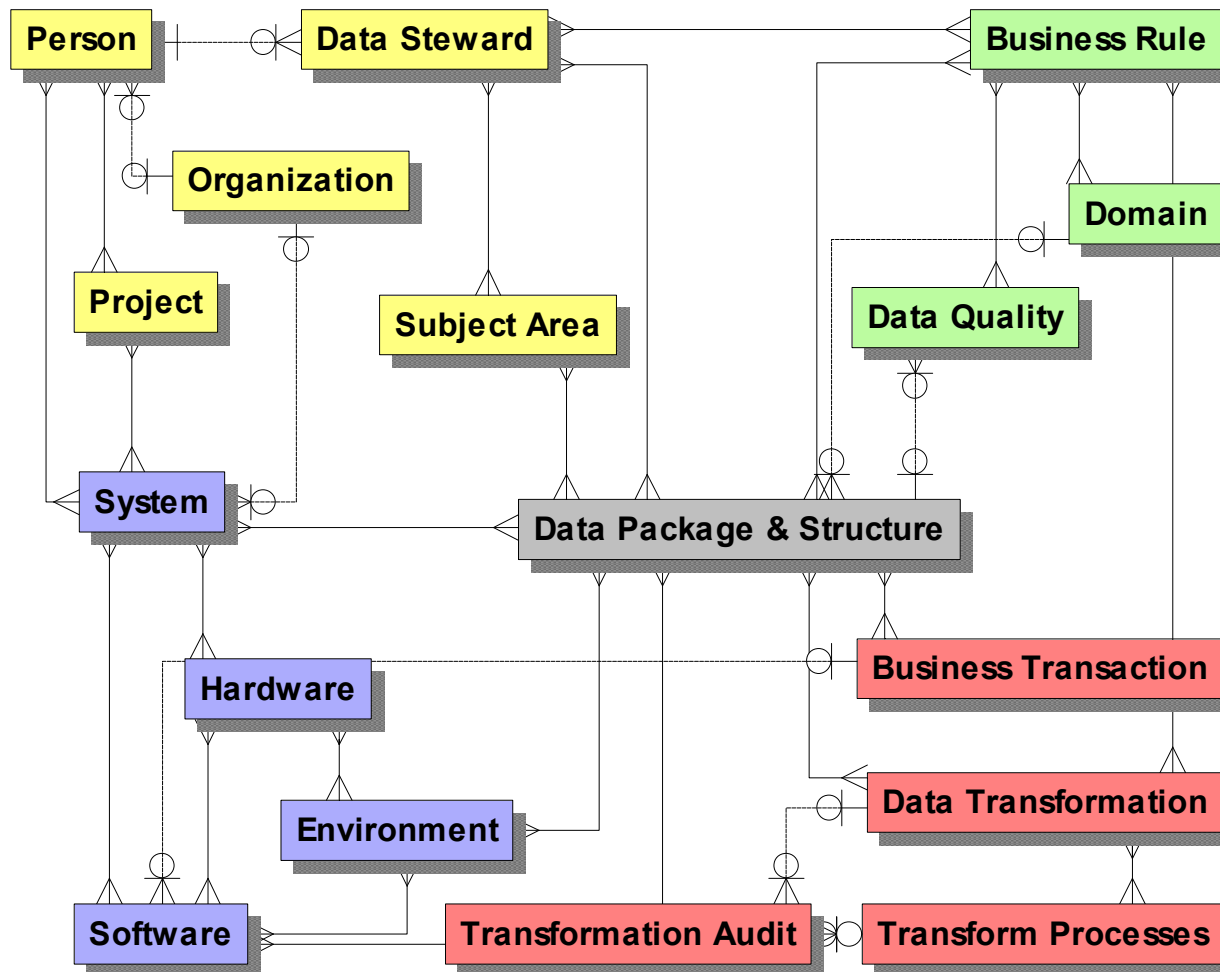
InfoSphere Product Portfolio™

The Integrated Stack



Közös metaadat - Common metadata

- ▶ A metaadat az adatok struktúrájára, jelentésére, megfeleltetéseire, kezelőire (személyek és rendszerek), minőségére vonatkozó leíró adatok.



Ami adott

- ▶ Alap metaadat infrastruktúra
- ▶ Karbantartó felület
- ▶ Metaadatok történeti, idősoros kezelésének lehetősége
- ▶ Metaadat megjelenítési felület, integráció eszközökbe

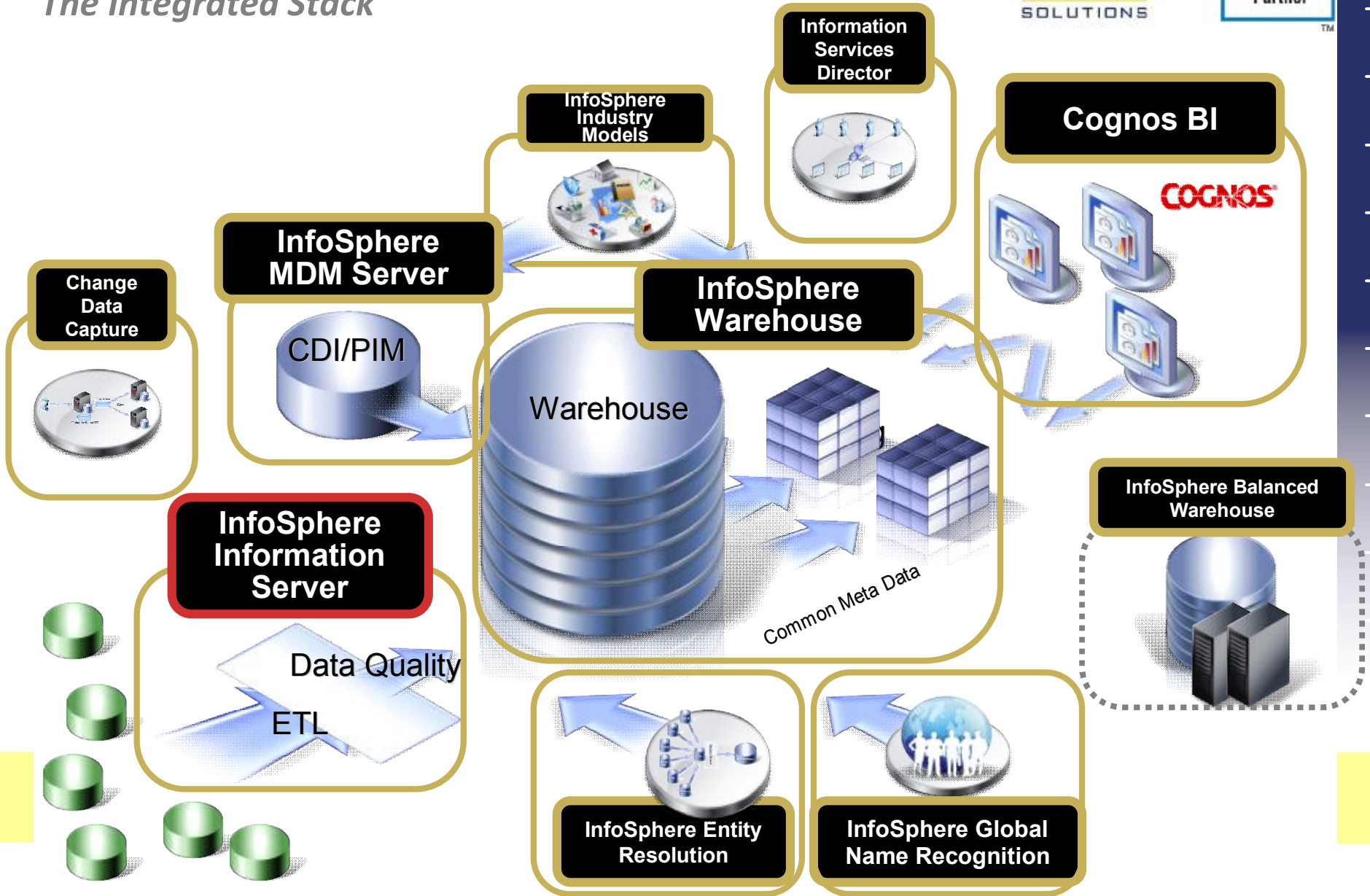
- ▶ **Közösen
gondozzuk**
- ▶ **Nem projekt
jellegű feladat**

Amire ügyelni érdemes

- ▶ A metaadat tár feltöltése: üzleti felelősség
- ▶ A metaadat tár egységes, mindenkori használata
- ▶ Ha szükséges, metaadat interfészek kialakítása
- ▶ Speciális metaadat felületek kialakítása
- ▶ Forrás rendszeri leírások egyenszilárdságúra hozása
- ▶ Idő és erőforrás tervezése a metaadat kezelésre
- ▶ Adatgazdák dedikálása és képzése

InfoSphere Product Portfolio™

The Integrated Stack



- ▶ Adatkinyerés forrás rendszerből, változás detekció
- ▶ Adatbetöltés
- ▶ Adatellenőrzések
 - ▶ Elsődleges és külső kulcsok
 - ▶ Értékkészletek
 - ▶ Idősorok
 - ▶ ...
- ▶ Forrás – cél adat transzformációk
- ▶ Adatpiac és dimenzió töltések

Ami adott

- ▶ Skálázható megoldás az adattranszformációra
- ▶ Verzatil adatminőség monitorozó funkciók
- ▶ Csoportos fejlesztés, grafikus környezet, közös repozitori
- ▶ Metaadat vezérelt adattranszformációk
- ▶ Gyors fejlesztői betanulás
- ▶ Teljeskörű naplózás
- ▶ DBMS függetlenség
- ▶ Sok hasznos beépített specifikus stage (join/merge/2 lookup)...

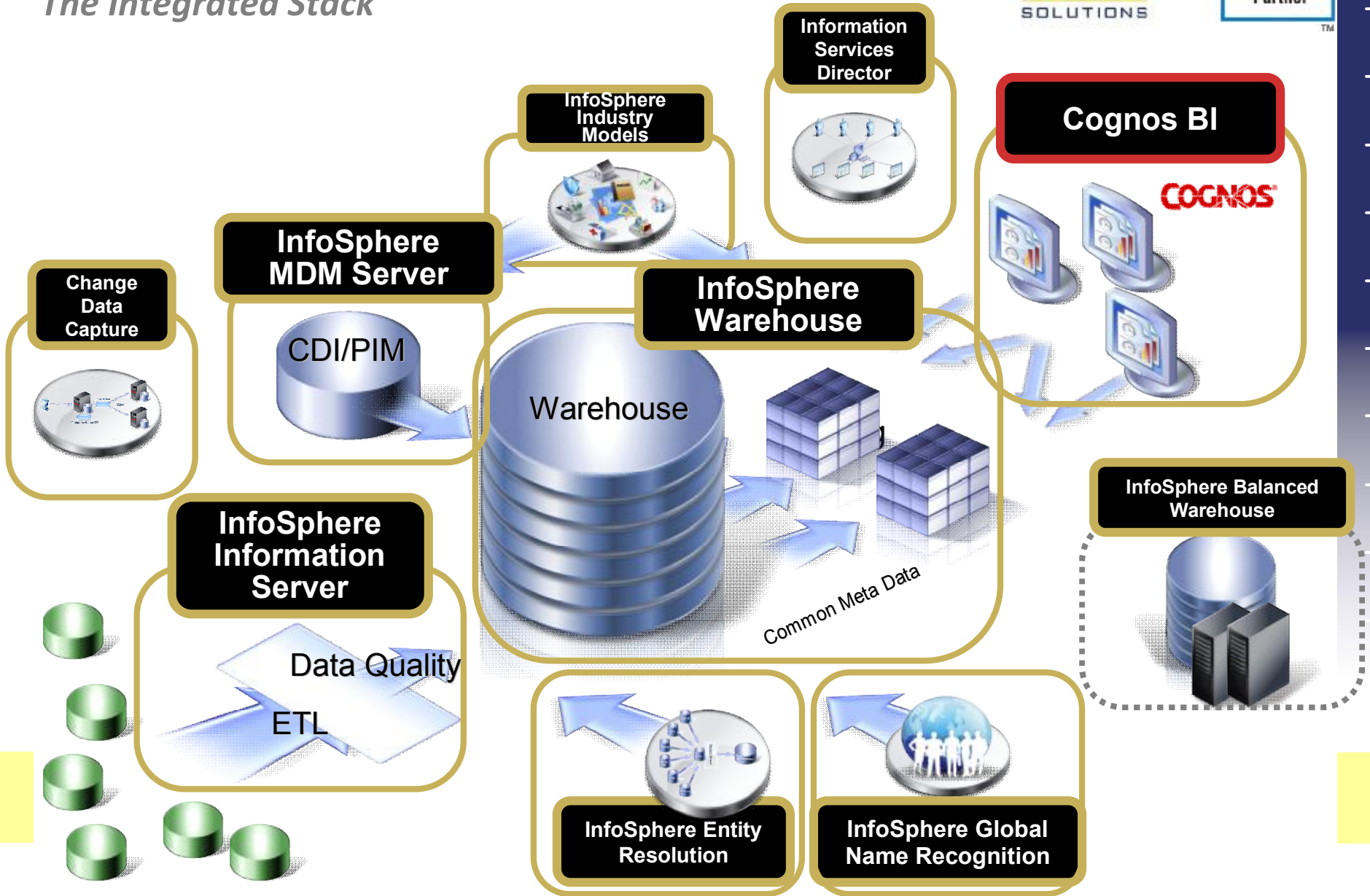
▶ **A célra (ETL) alkalmas és hasznos eszköz**

Amire ügyelni érdemes

- ▶ Fejlesztői eszközigény magas
- ▶ Javítás aránytalanul hosszadalmas lehet
- ▶ Fordítás lassú
- ▶ Adattípus anomáliák (DS vs. DBMS)
- ▶ Beépített funkciók használata nehézkes, különösen dátum típus
- ▶ Extra problémák esetén a webes felhasználói közösség támogatása nem túl jó
- ▶ Multi-node működés haladó beállításai: szakembert igényel

InfoSphere Product Portfolio™

The Integrated Stack



Ami adott

- ▶ Látványos és jól használható megjelenítő eszközök családja
- ▶ Valóban gyors fejlesztés
- ▶ Az üzleti felhasználói igények mentén kialakított OLAP funkcionalitás
- ▶ Jól elrejt az adat réteget és elérhetővé teszi a lényegi információt
- ▶ Az atomi / adatpiaci terület tesztelését is hatékonyan tudja segíteni
- ▶ Jól használható az adattárház ismertségének és elfogadottságának növelésére

▶ **Érdeemes a BI építkezés korai szakaszában behozni**

Amire ügyelni érdemes

- ▶ A zökkenőmentes kiagnázás jól felépített és generikus DW-t igényel → DW-s fiúk ☹, Cognos fiúk ☺
- ▶ Törzsadatkezelés elhagyott feladatai itt ütnek vissza
 - ▶ Termék
 - ▶ Szervezet
 - ▶ Ért. csatorna
- ▶ Jó, ha a DW oldali relációs piac struktúra figyelembe veszi a Cognos igényeit

- ▶ Scale bemutatás
- ▶ BI rendszer építés IBM eszközökkel
- ▶ **BI projektekről, túl az eszközökön**

BI projektek Magyarországon



Stratégiai döntések hiánya,
alacsony szintre delegálása

BI szervezet és
felhatalmazás hiánya

Befogadó szervezet
erőforrás hiánya

Külső szállító információ
hiánya

Adatigénylés adathasználat
helyett



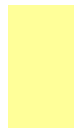
Idealizált, sablonszerű
BI projekt

Szaggatott implementáció

BI vegyes megítélése és
beépülése

Ködös felelősségek és
szerepek

Excel / Access
spreadmartok virágzása



Az élő adatvagyon érdekében



Egységes elemzési környezet és egységes adatvagyon létrehozásához:

- ▶ BI program stratégiai szintű folyamatos támogatása
- ▶ BI szervezet létrehozása
- ▶ BI szervezet felhatalmazása az elemzési adatszolgáltatás egyetlen forrásaként

Az eszközök támogatása ebben:

- ▶ **Iparági modellek:** a vázlatos, magasszintű célok pontosítása, függések és ütemezés tervezése
- ▶ **Metaadat kezelés:** összvállalati fogalomtár, fogalmak konszolidálása, adatelérhetőség és minőség a tervezéshez
- ▶ **InformationServer:** adatminőség, adatjavítás, kódkonszolidáció, konform dimenzió kialakítás
- ▶ **Cognos:** egységes megjelenítés, összvállalati önkiszolgáló adathasználat

Kérdések, válaszok



- ▶ Köszönöm a figyelmet!
- ▶ A témához kapcsolódó cikk:
- ▶ Üzlet intelligenciával? – ITBusiness 2009. április – <http://tinyurl.com/qqmyyx>



Kósa Dávid
vezető tanácsadó, BI üzletág
+36 30 327 6801
kosa.david@scale.hu
www.scale.hu