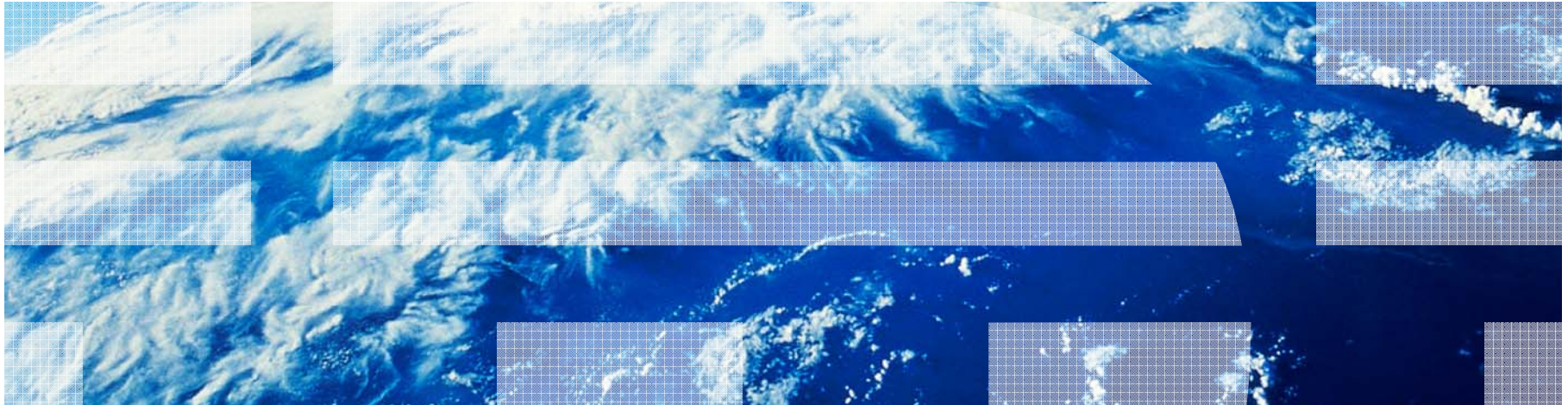


Hová folyik a pénzem? – Stratégiai eszközgazdálkodás és munkairányítás IBM Maximo alapokon



Tartalom

Miért folyik el a pénzem?

Hová folyik a pénzem?

- IT üzemeltetés

- Gyártás

- Épület üzemeltetés

- Jármű flotta kezelés

- Internet szolgáltatók - Szervertermek

Stratégiai eszközgazdálkodás és munkairányítás általános megvalósulása

IBM Maximo

Miért folyik el a pénzem?

- Nincs megfelelő információ az eszközök
 - Mennyiségéről
 - Állapotáról
 - Felelőséről - tulajdonosról
 - Minőségéről
 - Nehéz optimális döntéseket hozni pl.: beszerzéseknél

- Nincs megfelelő információ az eszközök
 - Kihasználtságáról
 - Produktivitásáról
- A munkákat nem biztos, hogy elég hatékonyan végezzük

- Kevés, vagy nem elég hatékony eszközünk (rendszerünk) van
 - Auditokra, ellenőrzésekre
 - Folyamat automatizálásra

IT Üzemeltetés

- Mennyi PC-m, nyomtatóm, mobiltelefonom, szerverem van?
- Mennyi szoftver van telepítve a PC-ken, szervereken?

- Mennyi számítástechnikai eszköz van ténylegesen használatban?
- Mennyi szoftver van ténylegesen használatban?
- Milyen konfigurációs változások történtek a „golden master”-hez képest?

- Lehetne –e egyszerűbb az IT eszközök (HW, SW) életciklus kezelése?
 - Kiadás, telepítés, változáskezelés, kivonás.
- Lehetne kevesebb gond egy szoftver audit?
- Lehetne kevesebb gond egy HW leltár?
- Kaphatnék egy kattintással infrastruktúra térképet?

Gyártás

- A gyártásban részt vevő gépsorok állapota megfelelő?
 - Az egyes gépek állapota is?
- Mikor volt utoljára karbantartás – mikor szükséges a következő?
- Gyártáshoz szükséges műszaki adatok rendelkezésre állnak –e?
 - A megfelelő helyen?

- Van –e elég erőforrás (alkatrész, munkaerő, szakértelem,..) a karbantartás számára?
- Van –e elég alapanyag a gyártás számára?
- A gépsorok produktivitása megfelelő?
 - Leállások, átállások és ezek költsége
- Garanciális szerződések követése

- Lehet optimalizálni a karbantartás menedzsmentet és a gyártási igényeket?
- Lehet optimalizálni a készletet?
- Lehetne a gyártási adatokat a minőségbiztosításhoz hatékonyabban felhasználni?
- Tervezhetőség – új gép beszerzés vagy javítás

Épület üzemeltetés

- Milyen állapotban vannak az épületgépészeti rendszereim?
- Hol vannak egész pontosan?
 - Több telephely esetén?
- Karbantartás, ellenőrzések (pl TOP, kéményseprű) mikor voltak – lesznek?

- Az energia felhasználásunk optimális?
- Co₂ kibocsájtás?
- Karbantartási munkák megfelelően vannak szervezve?

- A Hatósági ellenőrzésekre való felkészülést lehet egyszerűsíteni?
- Lehetnének a karbantartási munkák hatékonyabbak – gyorsabbak?
- Tervrajzok, robbantott képek, diagramok, tanúsítványok visszakereshetősége?

Jármű flotta kezelés

- Mennyi és milyen állapotú járművem van az adott feladatra?
- Hol vannak ezek a járművek, és melyik van legközelebb az adott feladathoz?
- Van megfelelő járművezetőm?
- Ki használta utoljára a kulcsos autót?

- Kilométer futások – útvonal tervezés optimálisan van szervezve?
- Üzemanyag fogyasztást nem lehetne csökkenteni?

- Egy feladat elindítását nem lehetne automatikusan megtenni?
- Kilométer elszámolások, üzemanyag felhasználás jelentését lehetne automatikusan elvégezni?
- Lehet –e a kötelező szervizeket, gumicseréket optimálisan ütemezni?
- Igénylési folyamat automatizálása, egyszerűsítése?

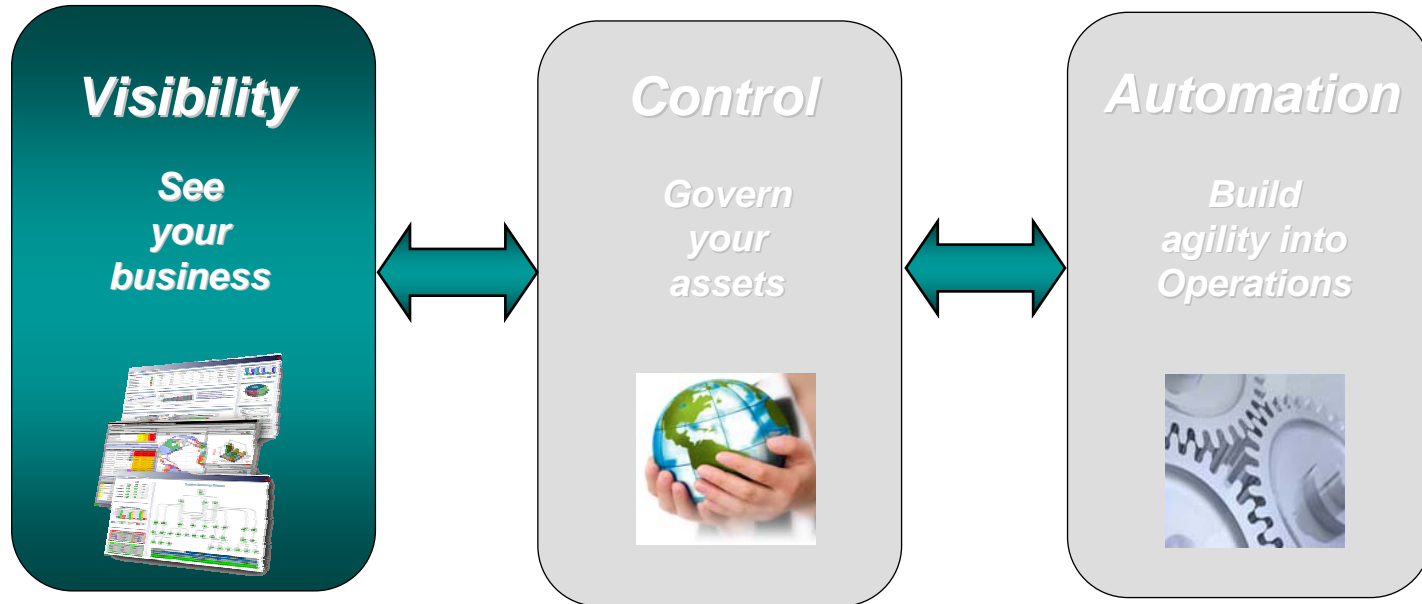
Internet szolgáltatók - Szervertermek

- Milyen állapotban vannak az infrastrukturális rendszereim?
- Mennyi szabad kapacitás van a szerverteremben?
 - Akár több szerverteremben is
- Biztonsági csoportok?

- Optimális –e az energia felhasználás?
- Optimális –e a hálózati eszközök kihasználtsága?
- Leállás mentes karbantartások megszervezése?

- Új helyek kiadása történhetne egyszerűbben?
 - Figyelembe véve pl. a hideg- meleg folyosókat

Stratégiai eszközgazdálkodás és munkairányítás általános megvalósulása



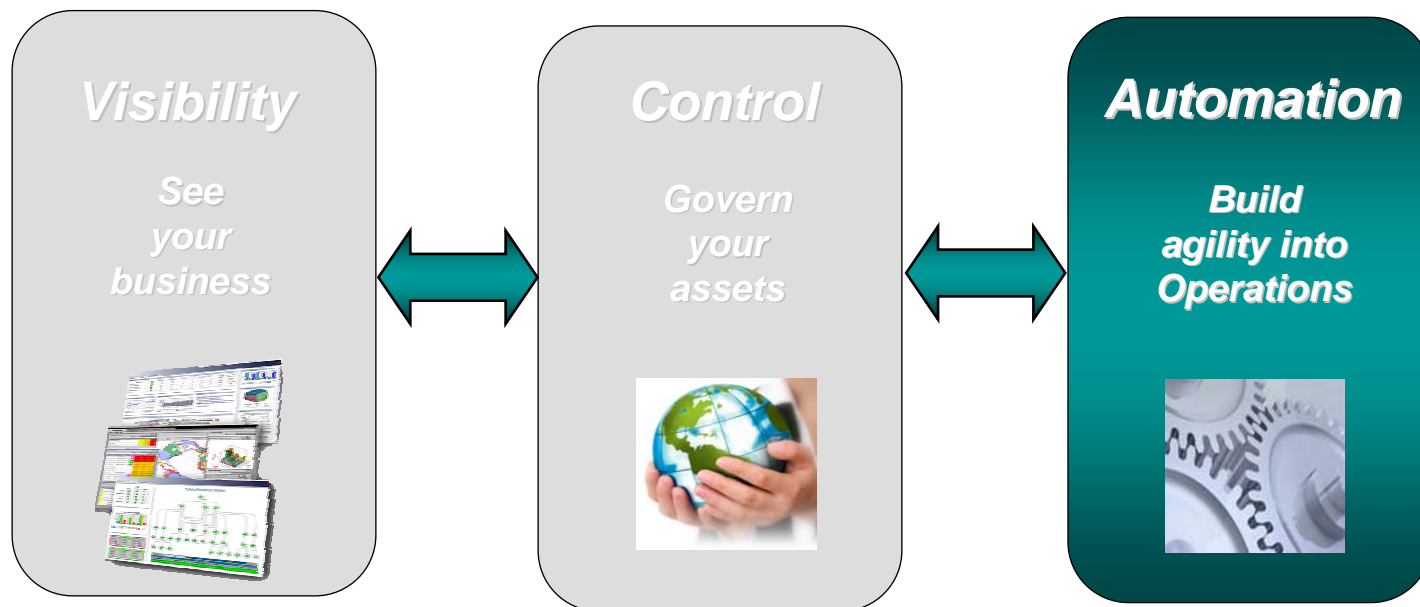
- Az üzletileg fontos eszközök menedzsmentje és ezekről megfelelő információk beszerzése

Stratégiai eszközgazdálkodás és munkairányítás általános megvalósulása



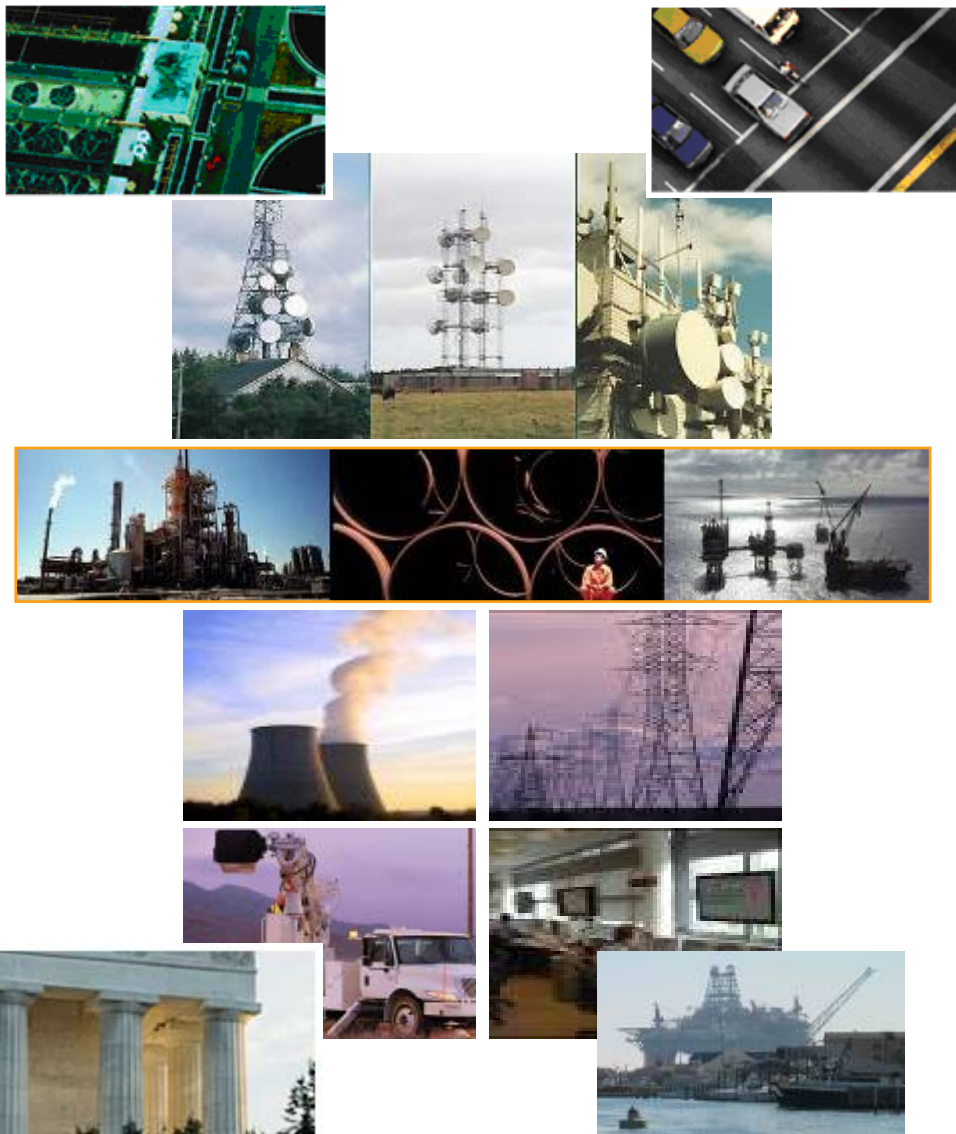
- Ellenőrizni, hogy mely eszközökhöz, információkhoz ki fér hozzá, ki kezeli
- Hatékonyabb munka végzés, a munkafolyamatok optimalizálása

Stratégiai eszközzgazdálkodás és munkairányítás általános megvalósulása



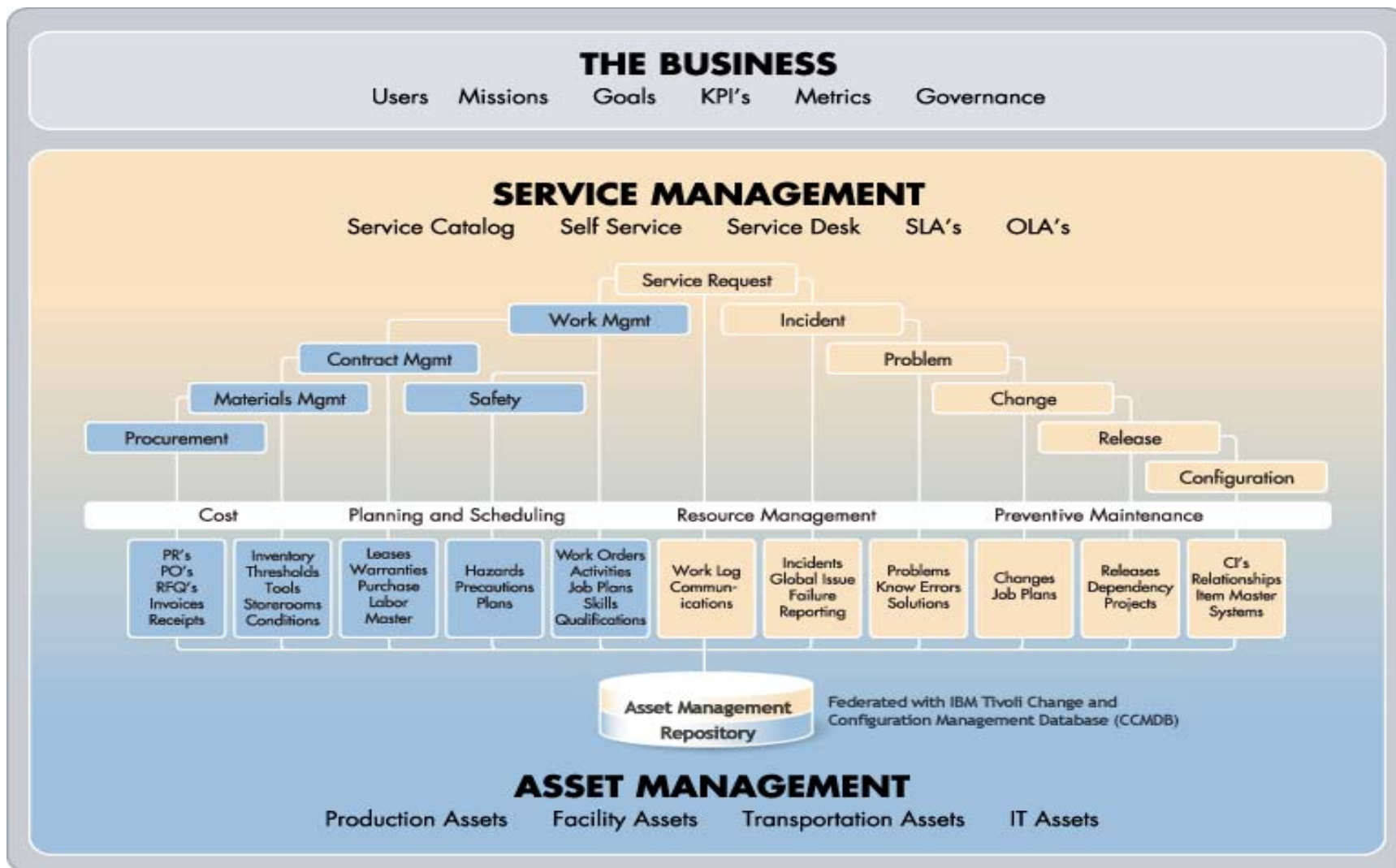
- Az üzleti folyamatok minél magasabb szintű automatizálása
- Megfelelőség biztosítása
- Állapot figyelés, preventív karbantartás és üzemeltetés elérésére.

Bizonyított üzleti megtérülések



- Munka ütemezés **akár 10-20%**
- Eszköz kihasználtság akár **3-5%**
- Beszerzési költségek csökkentése **3-5%**
- Garancia visszanyerés **akár 10-50%**
- Készlet csökkentés **20-30%**
- Készletek fenntartásának csökkentése **5-20%**
- Alapanyag költségek csökkentése **5-10%**
- Külső munka költségeinek csökkentése **10-50%**

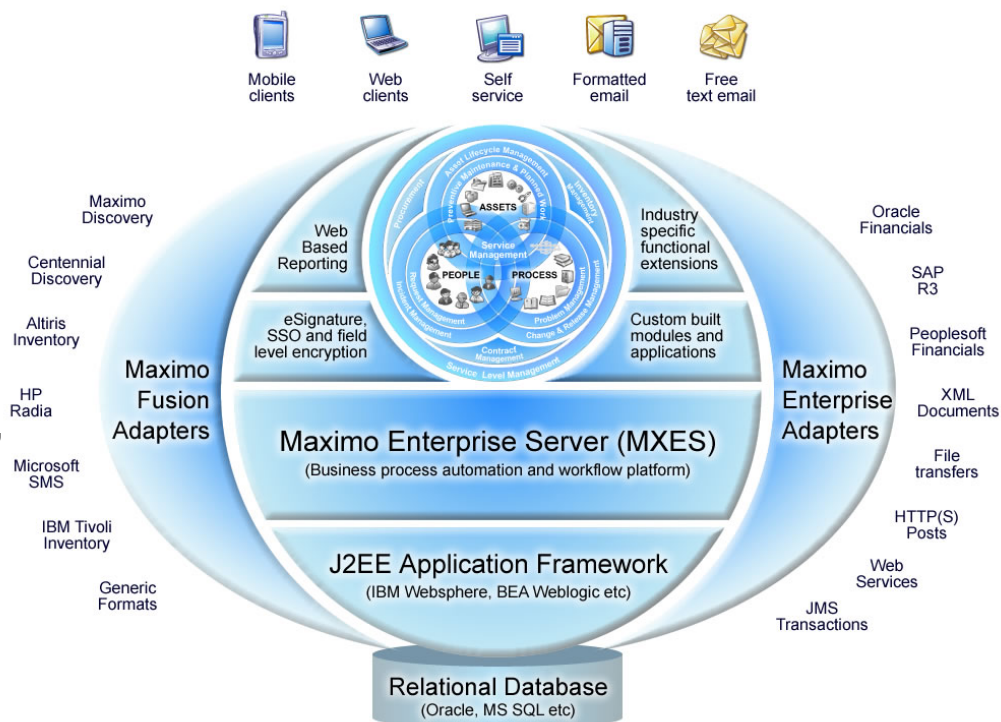
A Maximo megoldás moduljai



Az IBM Maximo integrációja a vállalat egyéb rendszerei felé SOA integráció

Üzleti folyamatok támogatása

- CRM
- Pénzügyi alkalmazások
- HR rendszerek
- Üzleti intelligencia, KPI
- Reporting



Üzemeltetés

- **Autodesk**
- **Gáz szimuláció**
- Mobil irányítás
- GIS
- Üzemanyag-elszámolás
- SCADA/DCS
- Document Management
- Historikus adatok
- Állapot felügyelet

Megoldás az összes ipari szereplő számára



Maximo Nuclear



**Maximo
Pharmaceutical**



**Maximo Transmission
& Distribution**



Maximo Oil & Gas



Maximo Transportation



IBM helye a Gartner szerint

MRO Software
was the only vendor to have been placed
in the EAM Leader's
Quadrant 10 times since 1998