

Ön számára is rendelkezésre állnak az IBM egységes kommunikációs és együttműködési megoldásai, melyekkel még hatékonyabbá teheti együttműködésével járó munkáját

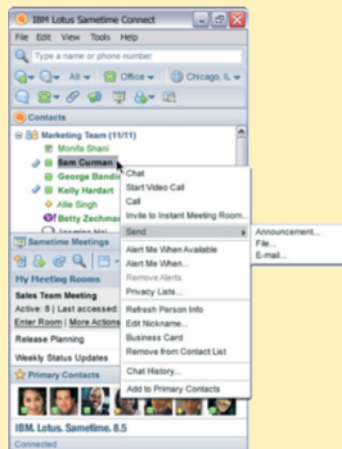
A vállalkozások felismerték, hogy a döntéshozást gyorsabbá és jobbat tehetik, továbbá költségeket takaríthatnak meg egy egységes kommunikációs (Unified Communications – UC) infrastruktúrával. Az IBM egységes kommunikációs és együttműködési (Unified Communications and Collaboration - UC2™) megoldásai egy magasabb szintre emelik az egységes kommunikációt azáltal, hogy növelik a felhasználói elégedettséget, segítik a bevezetést és beváltják az egységes kommunikációhoz társított megtérülés ígérteit.

Az IBM összegyűjti azokat a hardveres, szoftveres és szakértői szolgáltatásokat, amelyek ahhoz szükségesek, hogy a hang alapú, adat- és videóállományokat közvetlenül azokból az alkalmazásokból és eszközökből tudják használni, amelyeket napi szinten igénybe vesz. Segítségünkkel a vállalatok csökkenteni tudják az utazással, telefonálással és még sok egyébvel kapcsolatos költségeiket. Abban is segítünk, hogy a munkatársak hatékonyabban tudjanak valós időben kapcsolatot tartani és együttműködni, és ezáltal eredményesen dolgozhassanak, gyors, tájékozott döntéseket hozhassanak és jobb üzleti eredményeket érhetnek el.

Tegye egyszerűvé és hatékonyá az egységes kommunikációt

Az IBM Lotus® Sametime® szoftver, amely alapköve az IBM UC² megoldásoknak, integrált, szinkronizált (valós idejű) kommunikációs – hang, adat és videó alapú – szolgáltatásoknak egy olyan központi családját nyújtja, amelynek segítségével intuitív módon lehet munkatársakat, ügyfeleket és üzleti partnereket felkutatni és elérni, illetve velük együttműködni:

- **Gazdag jelenléti funkciók** (online státusz, elérhetőség, automatikus helymeghatározás és telefonos készenléti státusz) segítik el, hogy könnyen és gyorsan megtalálja, akire szüksége van.
- **Védelmi funkciókban gazdag, vállalati szintű azonnali üzenetküldés (IM)** segít abban, hogy lecsökkentse a telefonnal és hangpostával kapcsolatos költségeit, miközben módot nyújt arra, hogy gyorsan felkereshesse a munkatársait.
 - **Audió- és videó-konferencia szolgáltatásokkal támogatott online tárgyalások** révén csökkenthet az utazások mennyisége és segíthet el, hogy a távmunkások teljes körben együttműködjenek a munkatársaikkal.



Azonnali üzenetküldés és jelenlét-érzékel funkció könnyíti meg a csevegést és mások felhívását. A kapcsolatok neve fényképpel személyesebbé tehető.

- **Integrált IP hangátvitel (Voice over IP - VoIP) és kiváló minőségű asztali videófunkció** kínál egy interaktívabb együttműködési élményt, illetve biztosít alacsonyabb telefonköltségeket.
- **Közösségi együttműködés** segít abban, hogy órákat takarítson meg azáltal, hogy akár eddig ismeretlen szakértőket kereshet és kérdezhet meg a szervezetben belül.

- **Mobil eszközök támogatása** segíti hozzá, hogy akár utazás közben is elérhesse a kollégáit személyeket és információkat.
- **A telefon, a hangos és videofunkció integrálása** egy számmal elérhető telefonszolgáltatást, szoftveres telefonfunkciót, híváskezelési szolgáltatásokat és még sok egyéb eszközt kínál. Biztosítson következő generációs hang alapú funkciókat a meglévő telefonos infrastruktúráján.

Az egységes kommunikációhoz kiválasztott platform

A Sametime szoftver átfogó kommunikációs és együttműködési felületként használható a felhasználók asztali gépein. Ebből minden UC eszköz elérhető, függetlenül attól, hogy integrált része a Sametime kliensnek vagy önálló program. Ezáltal minimálisra csökkenthetők az utazási költségek, csökkenthetők az audió- és webes konferencia-szolgáltatásokkal kapcsolatos ráfordítások, továbbá jelentősen mérsékelhetők a telefonköltségek. A Sametime szoftver jellemzői a következők:

- **Egyszerűség és választhatóság.** Intuitív, könnyű használatot biztosító felhasználói élmény – valamint az, hogy gyakorlatilag mindenhol futtatható, ahol valaki is dolgozik – segíti el a bevezetést, ami cserében az üzleti értékteremtést serkenti. A munkatársak kezek alatt lehet a szolgálatok sora áll rendelkezésre: IM, képernyő megosztás, tartós csoportos csevegés, VoIP, telefon és videó. A vállalatok szervezetei és kliensei egész sorából válogathatnak – ezek között szerepel egy böngésző alapú, letöltést nem igénylő kliens IM célokra és online tárgyalásokhoz.
- **A befektetés védelme.** A Sametime szoftver több kliens és szerver operációs rendszert, e-mail platformot, könyvtárat, telefonos rendszert, illetve audió- és videokonferencia rendszert támogat, illetve ezekkel integrálható is. Telepítés után közvetlenül együttműködik az IBM Lotus, IBM WebSphere® és Microsoft® termékekkel.
- **Biztonság.** A szoftver szabványokon alapuló eszközöket biztosít ahhoz, hogy a platformot egyedi alkalmazásokkal és harmadik felek beépülő moduljaival bővíthetővé tegyék. A Web 2.0 eszközök segítségével könnyebben lehet kommunikációs lehetőségeket beágyazni az üzleti folyamatokba.
- **Védelem és skálázhatóság.** A Sametime szoftver biztosítja mindazokat a bevált védelmi szolgáltatásokat, megbízhatóságot és skálázhatóságot, amire a vállalatoknak szüksége van.



Az átfogó IBM UC² megoldások a hatékonyabb együttműködést támogatják

Aknázza ki az IBM szoftverek és szolgáltatások, valamint az IBM Business Partner ajánlatok kombinációit UC megoldásának megvalósításához, továbbá segítse el a munkatársak hatékonyabb együttműködését, illetve gyorsabb, tájékozottabb döntéshozását a következőkkel:

- **IBM Lotus Sametime szoftver**, melyet e füzet 1. oldalán ismertettünk
- **IBM Lotus Sametime Unified Telephony szoftver**, amely tájékoztat a telefonos elérhetőségről, intelligens híváskezelést tartalmaz, és több, vegyes felépítésű telefonos rendszerrel is együttműködik. Ez a szoftver olyan funkciókat nyújt, amelyekkel a Sametime vagy a Lotus Notes kliensen keresztül férhet hozzá és kezelhet a telefonos kommunikációt.
- **IBM Global Business Services, IBM Global Technology Services és IBM Software Services for Lotus**, amely olyan képzett szervizszakemberek elérhető segítségét biztosítja, akik jelentős szakismeretekkel rendelkeznek a következők terén: üzleti átszervezés, telefonos szolgáltatások és összehangolt kommunikáció, valamint szoftverekkel kapcsolatos konzultáció, képzés és megvalósítási munkák. Mindezek segítségével gyorsabban tudja kiaknázni az üzleti előnyöket.
- **IBM Business Partners**, amely fejlett hang és videó alapú, illetve telefonos ajánlatokat kínál, valamint olyan ágazat-specifikus és általános üzleti alkalmazásokat, amelyekkel az UC platformot lehet kibővíteni.
- **IBM alkalmazási és számítási felhő ajánlatok**, amelyek olyan szoftverek által nyújtott UC funkciókat tartalmaznak, mint például az IBM Lotus Foundations™, valamint olyan számítási felhő ajánlatokat, mint például az IBM LotusLive™ technológia.

Újdonságok az IBM Lotus Sametime 8.5 szoftver kapcsán:

- **Hatékony online tárgyalások** – az azonnali hozzáférés annyit jelent, hogy nem kell időt vesztegetni a belépőkódok megosztására.
- **Egyszerűbb audió és videó funkciók** – küszöbölje ki a találgatást a multimédiás együttműködésekből.
- **Letöltést nem igénylő kliensek** – integrálja a csevegést, a tárgyalásokat és az Apple iPhone eszközöket.
- **Web 2.0 eszközök** – jelenléti és kommunikációs funkciókat biztosító alkalmazások.
- **Egyszerűbb igazgatás** – vezessen be, konfiguráljon és igazgasson mindent egyetlen vezérlőpultról.
- **Licencopciók** – használja ki a szoftver licencelésére szolgáló új és egyszerűbb módszereket.

További információk

Ha többet szeretne megtudni az IBM UC² stratégiáról vagy az IBM Lotus Sametime szoftverről és szolgáltatásokról, keresse fel IBM képviselőjét vagy IBM Üzleti Partnerét, vagy látogasson el az alábbi oldalak valamelyikére

- ibm.com/lotus/uc2
- ibm.com/lotus/sametime
- ibm.com/software/lotus/services
- ibm.com/services/integrated

© Copyright IBM Corporation 2009

IBM Corporation
Software Group
Route 100
Somers, NY 10589
U.S.A.

Készült az Amerikai Egyesült Államokban
2009. november
Minden jog fenntartva.

Az IBM, az IBM logó, az ibm.com és az UC² az International Business Machines Corporation bejegyzett védjegye az Egyesült Államokban és/vagy más országokban. Amennyiben ezeket vagy más IBM védjeggyel rendelkező kifejezéseket a dokumentumban az első fordulás helyén a védjegy jelzéssel láttuk el (® vagy ™), úgy ez a jelzés azt jelenti, hogy az IBM tulajdonában álló, az Egyesült Államokban bejegyzett vagy közönséges jog által védett védjegyrel van szó a kiadás időpontjában. Ezek a védjegyek bejegyzett vagy közönséges jog által védett védjegyek lehetnek más országokban is. Az IBM védjegyeinek aktuális listája elérhető az Interneten a "Copyright and trademark information" cím alatt a következő weblapon: ibm.com/legal/copytrade.shtml

A Microsoft a Microsoft Corporation védjegye az Egyesült Államokban és/vagy más országokban.

A kiadványban előforduló egyéb cégnevek, termékek vagy szolgáltatások nevei mások védjegyei vagy szolgáltatási védjegyei lehetnek.

Bár a kiadványban hivatkozhatunk az IBM más termékeire vagy szolgáltatásaira, ez nem jelenti azt, hogy az IBM-nek szándékában áll ezeket az összes országban elérhetővé tenni, ahol az IBM működik.

A jelen kiadványban szereplő információk kizárólag tájékoztató jellegűek. A szerzők mindent megtesznek, hogy meggyőződjenek a kiadványban szereplő információk hiánytalanságáról és pontosságáról, azonban az információkat csak adott állapotukban, bármiféle kimondott vagy kimondatlan garancia nélkül nyújtjuk. Ezen felül az információk az IBM jelenlegi termékeire és -stratégiájára épülnek, amelyekkel kapcsolatban az IBM fenntartja az előzetes értesítés nélkül történő változtatás jogát. Az IBM nem felelős semmiféle kárért, amely jelen kiadvány vagy bármely más dokumentáció használatából ered, vagy más módon kapcsolatba hozható vele. A jelen kiadvány tartalmából semmi sem áll itt azzal a céllal és nem jár azzal a következménnyel, hogy bármiféle garanciát vagy felelősségvállalást hozzon létre az IBM (vagy szállítói és licencciadói) részéről, avagy hogy megváltoztassa az IBM szoftvereinek felhasználására vonatkozó licenccserekeket.

Kérjük, hasznosítsa újra!



EPF14004-USEN-01