

logiciels **WebSphere**

## Fonder votre projet de synchronisation globale des données sur une plate-forme professionnelle évolutive, avec des fonctions prêtes à l'emploi.



### Points forts

- **Construire une base collaborative solide**
- **Regrouper les informations produit issues de différentes sources internes pour préparer la synchronisation globale des données**
- **Ajouter à vos informations produit de nouveaux attributs nécessaires à la synchronisation globale des données**
- **Exploiter des pools de données performants**
- **Suivre l'évolution des standards mondiaux et des pools de données**
- **Gérer le cycle de vie de synchronisation des données pour vos informations produit**
- **Mieux comprendre les activités de synchronisation globale des données pour favoriser l'optimisation des processus**

Les principaux fabricants de biens de consommation et de produits électroniques grand public poussent à la généralisation du concept de synchronisation globale des données dans ce secteur. Selon A.T. Kearney, les détaillants et les fabricants qui adoptent la synchronisation globale des données vont réaliser des économies de l'ordre d'environ 1 million de dollars pour 1 milliard de dollars de chiffre d'affaires. Ces économies substantielles s'expliquent de différentes manières : par exemple, 3 à 5 % de réduction des ruptures de stock en rayon, ou encore une réduction de deux semaines du délai de commercialisation pour les nouveaux produits.



### Principales caractéristiques

- *Compatibilité avec les standards mondiaux EAN.UCC.*
- *Prise en charge des processus métier nécessaires à la préparation des informations produit en vue de la synchronisation globale des données.*
- *Rapports standard qui offrent une vue à la fois stratégique et tactique des activités de synchronisation globale des données.*
- *Interfaces utilisateur à base de rôles, convenant aussi bien aux utilisateurs techniques qu'aux utilisateurs métier.*
- *Plate-forme middleware performante de gestion des informations produit.*



### Construire une base collaborative solide

La simplification du partage et de la synchronisation des informations commerciales critiques entre les partenaires de la chaîne logistique est la clé du développement de la collaboration. En ce sens, la synchronisation globale des données constitue la base de nombreuses activités de collaboration, comme l'identification par radiofréquence (RFID) et les planifications, prévisions et réapprovisionnements collaboratifs (CPRF). Les principaux fabricants de biens de consommation et de produits électroniques grand public sont conscients des avantages de cette opportunité et ont commencé à investir dans différentes initiatives de synchronisation globale des données.

### Regrouper les informations produit issues de différentes sources internes pour préparer la synchronisation globale des données

L'offre IBM Global Data Synchronization for WebSphere Product Center fournit un référentiel d'informations produit avec des règles métier et des processus permettant de regrouper toutes les données habituellement disséminées dans vos divers systèmes de gestion des données, ERP (planification des ressources), PLM (gestion du cycle de vie des produits), CRM (gestion de la relation client), et autres systèmes existants au sein de votre entreprise.

Vous pouvez également intégrer les données produit entre les régions et les pays, afin de créer un référentiel que vous pourrez synchroniser avec un pool de données.

La synchronisation globale des données implique, en amont, le regroupement de toutes les informations produit pertinentes au sein d'un référentiel unique, auquel vos partenaires commerciaux pourront accéder. Ce référentiel vous permettra de mieux gérer le cycle de vie de synchronisation de vos données. Notre solution est basée sur un logiciel de gestion des informations produit renommé, WebSphere Product Center, et vous offre robustesse, performance, évolutivité et capacité d'intégration.

### Ajouter à vos informations produit de nouveaux attributs nécessaires à la synchronisation globale des données

Les pionniers de la synchronisation globale des données savent bien que la réussite d'une telle initiative ne repose pas sur le seul service informatique, mais sur l'implication de différentes équipes inter-fonctionnelles. Avec Global Data Synchronization for WebSphere Product Center, cette implication est facilitée grâce à des interfaces utilisateur intuitives basées sur les processus, qui conviendront à la fois aux équipes techniques et métier. Cette souplesse permet de réduire les coûts de formation que vous devrez

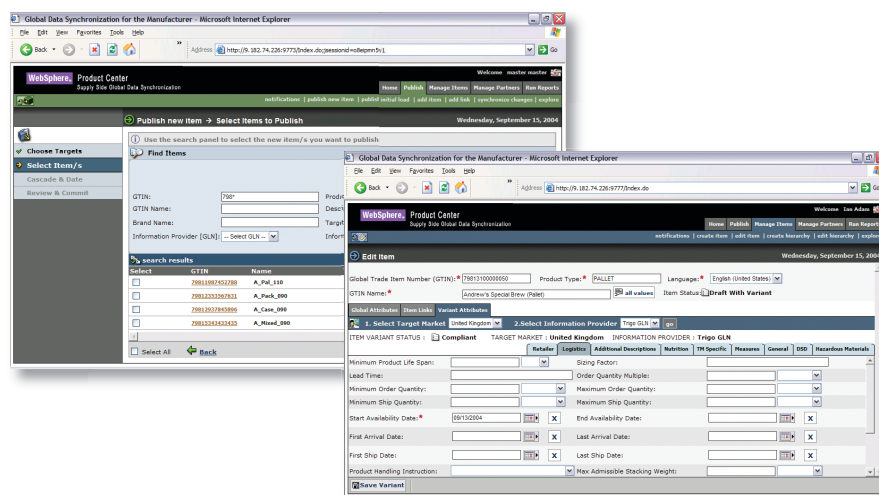
supporter pour familiariser vos équipe avec Global Data Synchronization for WebSphere Product Center, lors du lancement de l'initiative mais aussi de manière continue par la suite.

Les informations que vous avez déjà réunies à partir de vos systèmes internes peuvent s'avérer insuffisantes pour la synchronisation globale des données entre vos partenaires commerciaux. Global Data Synchronization for WebSphere Product Center permet de compléter les informations dont vous disposez à l'aide de processus d'enrichissement des informations produit intégrés à la solution. Ces processus simplifient l'enrichissement des données afin de fournir plus rapidement à vos partenaires commerciaux les informations critiques dont ils ont besoin. Ainsi, vous pouvez présenter rapidement les nouveaux produits à vos partenaires commerciaux, ce qui permet d'accroître leurs bénéfices et les vôtres.

Ces processus sont fondés sur des mécanismes de sécurité et des fonctions de collaboration qui permettent à chaque utilisateur de voir uniquement les informations qui le concernent. Global Data Synchronization for WebSphere Product Center communique en ligne et par e-mail avec les utilisateurs, pour les informer des actions d'enrichissement à effectuer. Pour vous assurer de l'exactitude des informations enrichies, vous pouvez également procéder à un contrôle de conformité : cela permet de limiter les erreurs potentielles qui peuvent se produire lors des traitements par les pools de données ou les partenaires commerciaux. Par la même occasion, vous réduisez les opérations coûteuses liées à la modification et au retraitement des données dans les pools de données et les systèmes de vos partenaires commerciaux.

## Exploiter des pools de données performants

Global Data Synchronization for WebSphere Product Center vous permettra de vous connecter aux principaux pools de données du marché, comme Transora, UCCnet et Worldwide Retail Exchange (WWRE). Vous bénéficierez également de services de support via Transora for UDEX (Royaume-Uni). Cette solution comprend des fonctionnalités prêtes à l'emploi pour la prise en charge du modèle de données et de l'organisation des messages nécessaires à ces pools de données. Cela vous permet de réduire les coûts d'implémentation, et surtout de vous concentrer sur la préparation de vos informations produit en vue de la synchronisation des données.



*Des assistants aident l'utilisateur à effectuer certaines tâches, comme l'ajout d'attributs globaux ou locaux, afin de faire progresser les produits dans le cycle de vie de synchronisation des données.*

La probabilité que vos clients se connectent à différents pools de données est très élevée. Pour cette raison, Global Data Synchronization for WebSphere Product Center comprend des fonctions intégrées qui vous permettent de vous connecter à plusieurs pools de données. Vous évitez ainsi les problèmes de redondance des données, l'incohérence des interfaces entre les différentes solutions de synchronisation des données, et les coûts supplémentaires liés à la gestion des informations produit et des processus de synchronisation sur différentes solutions.

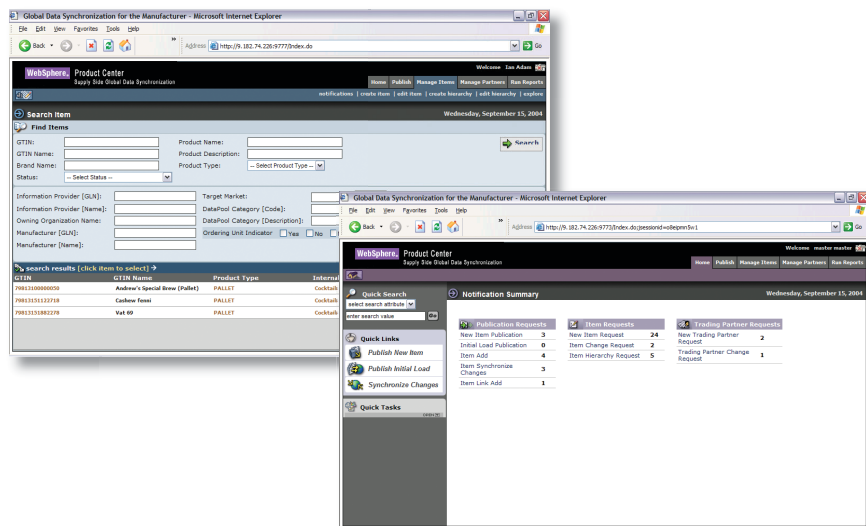
### Suivre l'évolution des standards mondiaux et des pools de données

Global Data Synchronization for WebSphere Product Center vous aide à suivre les changements en matière de standards mondiaux et de pools de données. Cela vous permet de réduire votre coût total de possession, car vous n'êtes pas contraint de modifier constamment vos modèles de données et vos ensembles de messages pour vous adapter à l'évolution des standards et des pools de données. Sur le long terme, l'adaptation à ces changements peut devenir coûteuse, d'autant que l'évolution des standards et des pools de données est rapide et constante. La réduction du coût total de possession est encore plus significative en cas de connexion à plusieurs pools de données.

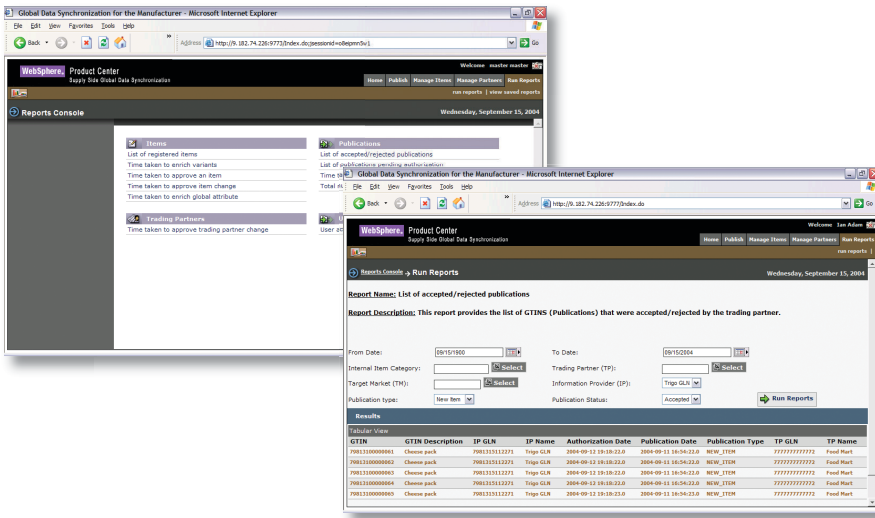
### Gérer le cycle de vie de synchronisation des données pour vos informations produit

Global Data Synchronization for WebSphere Product Center vous permet de gérer le cycle de vie de synchronisation des données pour vos informations produit. Cela vous indique l'état des informations produit stockées en local dans votre système, mais aussi l'état de synchronisation par rapport au pool de données auquel vous êtes connecté. Cette visibilité permet de mieux gérer vos informations en local, mais aussi de garantir la synchronisation avec les pools de données et les partenaires commerciaux avec lesquels vous collaborez.

Vous pouvez également effectuer le suivi de l'évolution de vos informations produit au fil des différentes étapes du cycle de vie de synchronisation des données. Cela permet d'améliorer vos processus de gestion des informations produit, mais aussi de mieux comprendre la manière dont ces processus affectent vos informations sur les partenaires commerciaux et vos activités de collaboration.



Global Data Synchronization for WebSphere Product Center offre des interfaces intuitives, notamment un écran de notification qui indique les tâches à effectuer, et une fonction de recherche permettant de localiser des articles au sein de la solution.



Des rapports standard et personnalisés vous aident à mieux comprendre les activités de synchronisation des données, ce qui permet d'améliorer les processus internes et de collaboration avec vos partenaires commerciaux.

### Mieux comprendre les activités de synchronisation globale des données pour favoriser l'optimisation des processus

Global Data Synchronization for WebSphere Product Center propose des rapports standard qui donnent des informations globales et détaillées sur vos activités de synchronisation des données. Ces rapports permettent notamment de :

- Déterminer les éléments de vos processus d'enrichissement des informations qui mériteraient d'être simplifiés, afin d'accélérer la préparation des informations en vue de la synchronisation des données.

- Identifier les partenaires commerciaux qui ont répondu de manière négative ou positive aux publications que vous avez envoyées, afin que vos équipes commerciales puissent répondre à leurs besoins.
- Evaluer le temps nécessaire à vos partenaires commerciaux pour répondre à vos publications, afin de consacrer davantage de temps à rationaliser les processus d'échange avec certains d'entre eux.

### Une solution robuste de synchronisation globale des données

IBM Global Data Synchronization for WebSphere Product Center offre des fonctionnalités de modélisation des données à la fois sophistiquées et souples, qui utilisent la solution réputée WebSphere Product Center. Grâce à cette solution, les utilisateurs peuvent gérer plusieurs entités de données, des relations complexes entre entités, ainsi que divers schémas de catégorisation et attributs spécifiques aux catégories. Une interface conviviale permet à tout utilisateur d'ajouter des informations, ce qui permet à votre personnel informatique de se consacrer à des tâches plus urgentes. Choisir Global Data Synchronization for WebSphere Product Center, c'est opter pour une solution de synchronisation globale des données éprouvée, pour des relations plus efficaces et fructueuses avec vos partenaires commerciaux.

### Pour plus d'informations

Pour en savoir plus sur IBM Global Data Synchronization for WebSphere Product Center, visitez le site suivant :

[ibm.com/websphere/prodinfomgmt/](http://ibm.com/websphere/prodinfomgmt/)



**Compagnie IBM France**

Tour Descartes - La Défense 5  
2, avenue Gambetta  
92066 - Paris-La Défense Cedex.

**IBM Belgium**

Avenue du Bourget/Bourgetlaan, 42  
B - 1130 Brussels

La page d'accueil IBM est accessible sur :  
**ibm.com**

IBM, le logo IBM, ibm.com, On Demand Business, le logo On Demand Business et WebSphere sont des marques d'International Business Machines Corporation aux Etats-Unis et/ou dans d'autres pays.

Les autres raisons sociales, noms de produit et noms de service peuvent être des marques ou des marques de service de leurs propriétaires respectifs.

Toute indication concernant les orientations et intentions futures d'IBM est susceptible d'être modifiée par IBM sans préavis, et correspond simplement à un objectif.

Imprimé aux Etats-Unis d'Amérique  
10-04

© Copyright IBM Corporation 2004  
All Rights Reserved.

