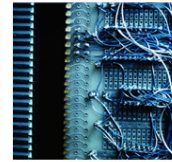


**Cento ragioni
per scegliere IBM**



1.2 Focalizzarsi sul core business

Le motivazioni di:

Webbasierte Schulplattform AG

Esigenza di business

"Schule für individuelles Lernen" aveva inizialmente sviluppato internamente una piattaforma modulare Web-based. Nel 2004, in collaborazione con i suoi insegnanti, la scuola ha introdotto nella scuola tale piattaforma tecnologica in modo ufficiale, ospitando tale applicazione sul proprio server. Tuttavia, quando "Schule für individuelles Lernen" ha deciso di espandere il modello di business per fornire l'accesso alla sua applicazione ad altre scuole e imprese e creando una specifica azienda commerciale, Webbasierte Schulplattformen AG, è sorta la necessità di utilizzare un fornitore esterno, competente ed affidabile, per gestire tale crescita dell'offerta formativa.

Soluzione realizzata

Con l'aiuto di IBM Global Technology Services, è stata realizzata una potente infrastruttura tecnologica usando, in particolare, IBM Remote Managed Infrastructure Services, server IBM System x3650, il sistema operativo Red Hat Linux e la tecnologia IBM DB2. Tale nuova infrastruttura è ospitata in un moderno Data Center IBM, attento alle problematiche di risparmio energetico.

La soluzione WebSphere Portal si basa su una piattaforma modulare che facilita l'apprendimento personalizzato. Infatti tale infrastruttura, tramite un puntuale controllo dei processi, aiuta le scuole ad organizzare e gestire non solo l'apprendimento e tutte le pratiche amministrative relative agli studenti ma anche la gestione dello scambio di informazioni tra studenti, insegnanti e genitori. Questi, infine, possono accedere tutti al portale Internet, a prescindere dal tempo o dall'ubicazione, utilizzando un nome utente e la relativa password.

Cuore di questa applicazione è la libreria che contiene attualmente oltre 1.000 attività di formazione costantemente aggiornate ed arricchite dagli insegnanti. Gli obiettivi di apprendimento e le relative prestazioni sono formulati ed adattati per ciascun studente, secondo i rispettivi profili. Su questi obiettivi, viene creato e seguito un piano di lavoro settimanale.

Infine, ciascun studente conclude il suo corso o la sua formazione con un test di verifica.

Benefici ottenuti

La completa piattaforma applicativa per la gestione amministrativa e l'operatività didattica è stata impostata dal team IBM e Webbasierte Schulplattformen AG ha potuto offrire tale infrastruttura ad altre scuole, ad istituzioni accademiche e ad organizzazioni governative, permettendo loro di condidere programmi e erogando piani di studio personalizzati. Il tutto con un coerente rapporto tra costi e benefici..

**Per maggiori info:
oppure**

**ibm.com/software/it/eldorado
Webbasierte Schulplattform AG
Gotthardstrasse 18
6304 Zug (Switzerland)
www.schulplattform.ch
info@schulplattform.ch**

