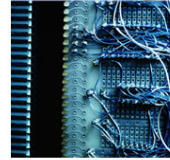


**Cento ragioni
per scegliere IBM**



2.2 Prepararsi al futuro

Le motivazioni di: **Her Majesty's Revenue & Customs (HMRC)**

Esigenza di business

HMRC, un dipartimento governativo inglese, intende definire una chiara "road-map" per evidenziare le necessarie azioni volte a ridurre, entro il 2010, fino al 50% delle emissioni di CO₂, secondo le indicazioni fornite dalla "Sustainable Development Commission".

Soluzione realizzata

Con l'aiuto del team di IBM Global Business Services e di IBM Global Technology Services, usando metodologie d'avanguardia, sono state definite una visione generale del problema e le raccomandazioni indispensabili.

In particolare, HMRC aveva già identificato i settori dell'Information Technologies e della Gestione Immobiliare come significativi contributori all'emissione di anidride carbonica. Perciò IBM ha integrato studi di carattere quantitativo relativi a queste due aree, proiettandoli in un documento più generale e relativo all'insieme del settore industriale. Il tool Zodiac, utilizzato da IBM, ha identificato i risparmi più significativi e le più efficienti configurazioni di server, potenzialmente capaci di produrre risparmi di energia o di occupazione di spazi fino al 90% e, per quanto riguarda l'IT, significa poter ridurre a 14 gli oltre 400 server fino ad allora presenti.

Benefici ottenuti

Ecco alcuni dei benefici ottenuti.

- Un preciso quadro di riferimento delle attuali emissioni di carbonio di HMRC
- Un chiaro elenco di raccomandazioni per aiutare a raggiungere gli obiettivi di riduzione delle emissioni di CO₂
- L'identificazione delle azioni più efficienti ed efficaci
- Una riduzione di emissioni di carbonio di quasi il 50%
- Una riduzione dei costi in generale
- Un trasferimento di "know-how" al personale di HMRC
- Il completamento dello studio in otto mesi, come previsto, tenendo sempre al corrente all'azienda sullo stato di avanzamento e sui risultati progressivi

**Per maggiori info:
oppure**

**ibm.com/software/it/eldorado
Her Majesty's Revenue & Customs (HMRC)
100 Parliament Street
SW1A 2BQ London (United Kingdom)
Tel. 0044.0845.010.9000
www.hmrc.gov.uk
info@hmrc.gov.uk**

