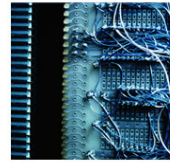


**Cento ragioni  
per scegliere IBM**



### **3.1 Gestire il rischio**

**Le motivazioni di: ERG**

#### **Esigenza di business**

Avendo già un rapporto consolidato di partnership con IBM, ERG ha scelto IBM Global Technology Services per avere aiuto nella gestione della continuità in ambito del proprio "Business plan". In caso di disastro, infatti, l'IBM Data Center di Settimo Milanese sarà messo a disposizione della società per dare una continuità di servizio al sistema SAP ed alle altre applicazioni critiche. Anche i dati di Backup dovranno essere prontamente disponibili al fine di consentire a ERG la riattivazione del servizio interrotto.

#### **Soluzione realizzata**

La soluzione realizzata, che copre l'intera infrastruttura IT (includere le due succursali di Genova e Siracusa), agisce proprio secondo le aspettative dell'azienda. Basandosi sull'affidabile e robusto servizio realizzato da IBM Global Technology Services, ora ERG opera sul mercato con grande tranquillità sapendo che le proprie attività possano continuare a svolgersi in ogni caso.

#### **Benefici ottenuti**

La nuova soluzione protegge la società da interruzioni non pianificate, che costituiscono situazioni critiche nel settore energetico, in cui interruzioni nei processi o momenti di inattività possono rapidamente tradursi in calo dei profitti o opportunità perdute.

**Per maggiori info:  
oppure**

**[ibm.com/software/it/eldorado](http://ibm.com/software/it/eldorado)**

**ERG**

**Torre WTC - Via De Marini 1**

**16149 Genova (Italy)**

**Tel. 010.24011**

**[www.erg.it](http://www.erg.it)**

**[info@erg.it](mailto:info@erg.it)**

