



Il Mondo dei Partner **2007**

L'INTEGRAZIONE DEL NOSTRO VALORE

Parma, 1-2 febbraio



Convergenza delle Comunicazioni

Ulisse Billi

Quali sono le principali sfide per lo sviluppo del Business ? Cosa ci dicono le aziende intervistate (*)

- **Riduzione dei costi** ed aumentare le efficienze continua ad essere fondamentale ma non e' più il driver primario
- **Innovazione** come strumento che guida la crescita profittevole
- **Processi e Organizzazioni** si devono modificare rapidamente per supportare cambiamenti radicali del business
- **Attrarre e Coinvolgere** le migliori risorse ovunque esse siano mettendole in grado di collaborare efficacemente

- **Ottimizzare le comunicazioni e le reti per migliorare le performance riducendo i costi**
- **Operare Sempre, Ovunque , con Strumenti diversi e utilizzando tutte le forme di comunicazione possibili**
- **Abilitare nuovi metodi di lavoro attraverso la integrazione di Voce , Video e Dati e creando nuovi canali verso clienti e fornitori**
- **Migliorare la capacita di collaborazione tra persone favorendo la creazione di gruppi di lavoro composti da talenti e conoscenze distribuiti**

TECNOLOGIA → SOLUZIONI ORIZZONTALI → SOLUZIONI VERTICALI

IP Communications

Il modello di comunicazione e' sempre piu' complesso



Le organizzazioni otterranno un valore crescente al progredire della implementazione della comunicazione convergente

L'abilitazione del valore di business è l'asse portante

Business

Leadership nel Modello di Business

Soddisfazione del Cliente

Produttività individuale

Flessibilità operativa

Efficienza sui Costi

Value

Infrastructure



Network Infrastructure solutions

IP Networks

Voice and Video Solutions



Cross-Industry solutions



Time

Vertical solutions



.... le soluzioni verticali di Integrated Business Communications

Cross Industry

- Mobile Office
- Sales Force Automation
- Field Force Automation
- Speech Recording
- PWLAN

Healthcare

- Physicians, nurses, personnel
- Improved record keeping
- Use of IP video to monitor patients

Distribution

- Shopping on the go
- Field force automation
- Supply chain
- Mobile guest Check-in
- Intelligent vending
- WLAN for retailers



Utilities

- Intelligent Network
- Mobile Workforce

Banking

- Secure payments
- WLAN trading floors

Travel & Transportation

- Line busting
- Internet on the airplane
- Wireless ticketing

L'integrazione richiede una architettura "Convergente" basata su vari livelli



Video Comms
IP Softphone



Dual mode



Wireless IP
Phone



Video Conferenza



IP Phone



- Voice Msg & Unified Msg Solutions
- Collaboration
- IP Productivity Services

- Personal Assistant
- Contact Centre Solutions
- 3rd Party Solutions



Middleware



Call Manager



Directory



- PSTN Gateway
- Analogue Phone Support
- InLine Power
- QoS

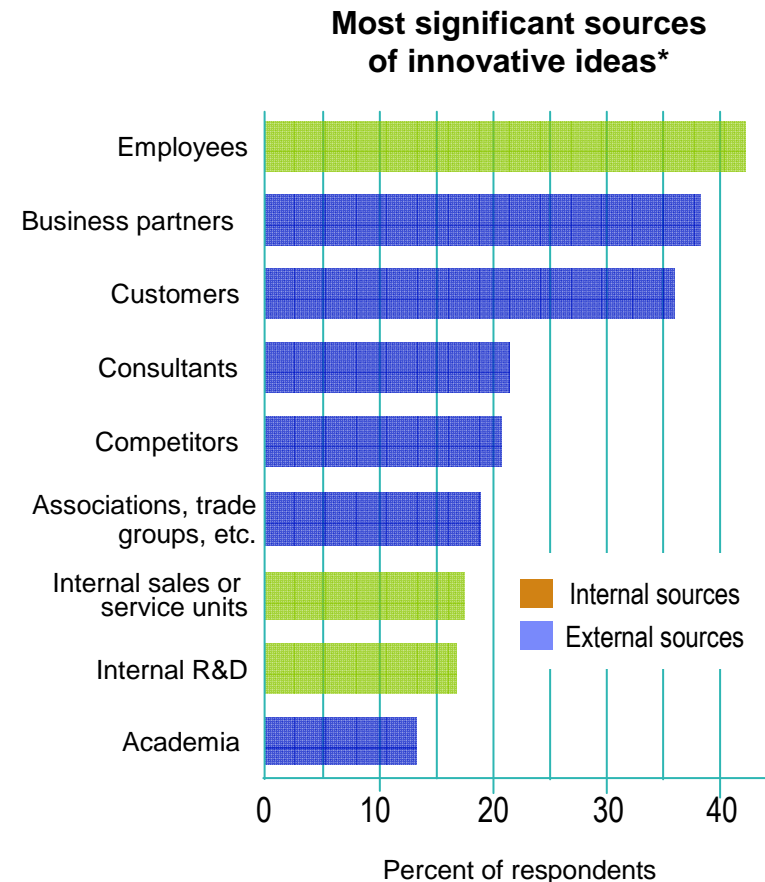
Opportunità di business per i BP IBM

- **Fornitura prodotti IBM HW e SW**
- **Servizi professionali**
- **Sviluppo e fornitura applicativi**
- **Gestione e adeguamenti**
- **.....**

La collaborazione e' un fattore abilitatore della Innovazione e della crescita del Business

L'IBM Global CEO Study 2006 ha evidenziato che :

- **Il 75 % dei business leader intervistati giudica la collaborazione fondamentale per l'innovazione**
- **Le Compagnie che hanno un modello esteso di collaborazione hanno performance di revenue e di margini operativi migliori dei loro diretti concorrenti**
- **I CEO valutano che le persone siano la risorsa primaria per le idee che guidano l'innovazione**



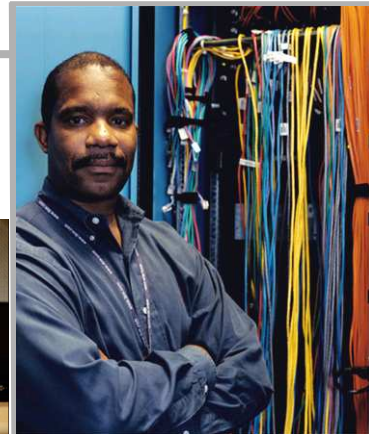
* Respondents could select up to three choices.



Global Technology Services

transform the way you communicate

GRAZIE



BACK UP

IP Communications Introduction and basics

L'architettura innovativa:
VOIP e' solo il 1° step

Dal VoIP....


Voice over IP è il trasporto IP della voce: viene effettuato digitalizzando la voce e inviandola sotto forma di pacchetto su una rete TCP/IP. Il VoIP può banalmente essere implementato tra due centralini tradizionali usando dei routers come Voice gateways. Questo tipo di implementazione è anche nota come " toll bypass" perchè riduce il costo di comunicazione remota.

.... attraverso l' IP Telephony.....

Il passo successivo: IPT include l'utilizzo di telefoni TCP/IP attaccati alla LAN e l'uso di server per il controllo della chiamata (al posto dei centralini tradizionali).

.... verso la Comunicazione IP

Il vero livello di convergenza: IPT è un servizio basato su open standards e le applicazioni aziendali sono integrate con la voce.



Si parte con IPT per ridurre il TCO; Realizzati i benefici di business e di maggiore produttività, Si cerca il beneficio di nuove applicazioni

IP Communication Schema di riferimento



IP Communications

Perche' evolvere e convergere su IP



Risparmi: Convergenza delle Reti

Gestione più semplice

Nuovi Servizi

Evoluzione della rete

- **Nuove Applicazioni Business**
- **Virtualizzazione Contact Center e PBX**
- **Flessibilità e Mobilità**
- **Minori Spese Operative**
- **Maggiore Produttività**
- **Integrazione dei Canali di Comunicazione**

IP Communication Nel 2008 regnerà il VOIP

Le applicazioni VoIP conquisteranno nel 2008 il 13% del mercato europeo, erodendo quote di mercato ai gestori di telefonia fissa tradizionale (~3,3 Miliardi€) e generando un fatturato di 6,4 miliardi€ tra il 2004 e il 2008

Entro il 2005, oltre 50 milioni di utenti connessi al Web a banda larga potrebbero utilizzare le PVA (Private Voice Application) per comunicare

*"Voice Communications: from public service to private application",
Analysys, 7/11/04*

✿ **entro il 2020 la totalità delle comunicazioni voce in Europa occidentale viaggerà su reti IP**

Forrester Research

Gli elementi che concorrono alla introduzione di un modello di comunicazione integrato

