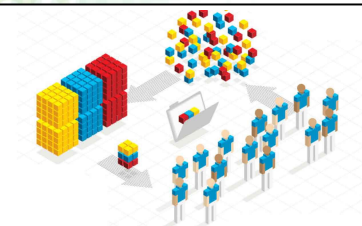


ESPERIENZE DI ARCHIVIAZIONE ITALIANE



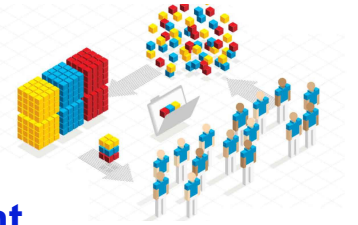
Comune di Livorno

*Alessandro Antonini,
Responsabile Ufficio Sistemi e Reti*

ALMAVIVA TSF

*Francesca Maria Dionisio,
International Marketing & Business Development Area Manager*

Comune di Livorno: Progetto Documentazione Tecnica



Business Case

Problematiche nella gestione degli Archivi di Posta Elettronica
Exchange 2007 oltre 1000 Utenti
Esigenze evidenziano vari problemi:

- ✓ archiviazione
- ✓ gestione
- ✓ conservazione

Opportunity Statement

Ottimizzazione dei processi.
Miglioramenti in:

- ✓ efficienza
- ✓ servizi resi agli utenti
- ✓ sicurezza.
- ✓ Possibilità di ricerche complesse

Goal Statement

Level 1

- ✓ ridurre i rischi di perdita di documenti
- ✓ Conservare email per almeno 5 anni
- ✓ Ridurre i tempi di backup
- ✓ Minori investimenti hardware / Licenze
- ✓ Gestione più snella del server di posta

Level 2

predisporre un ambiente tecnologico aziendale per far maturare la “consapevolezza”

Project Scope

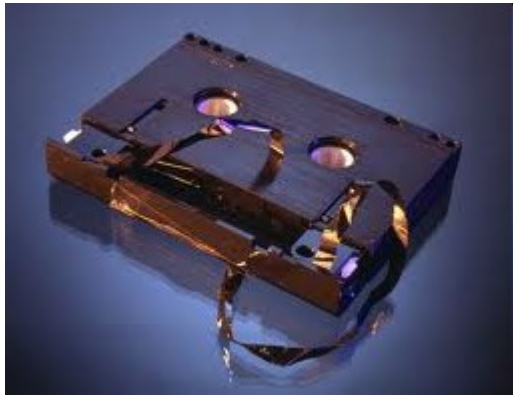
Documentazione tecnica:
gestione della documentazione relativa a corsi e manualistica.

Comune di Livorno: : Implementazione della Soluzione

**Storage
Exchange
Server**



**IBM
Content
Collector**



**Content Manager
DB2**

**Fast
Back**



TSM

Sistemi di gestione documentale (archiviazione & conservazione sostitutiva) per le Società del Gruppo Ferrovie dello Stato realizzati da Almagia-TSF

FIP – Fast Invoice Processing – Holding & Ferservizi (Gruppo FS)

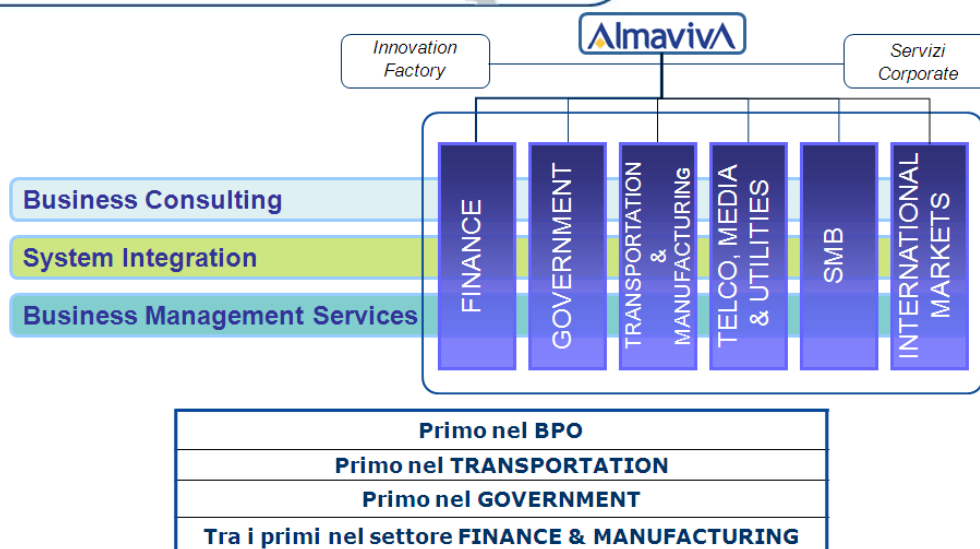
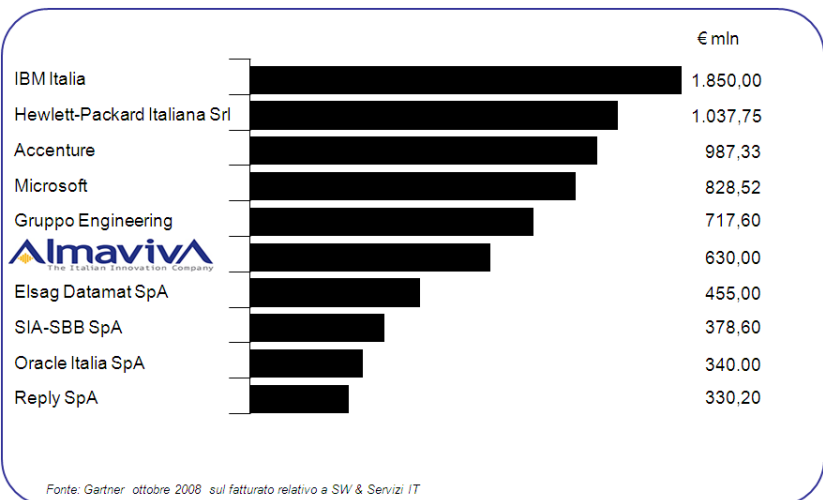
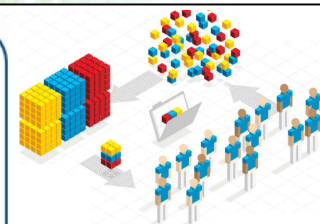
Sistema di scansione, archiviazione ottica e conservazione sostitutiva delle fatture passive, attivazione del workflow del processo di verifica e registrazione delle fatture passive sui sistemi ERP

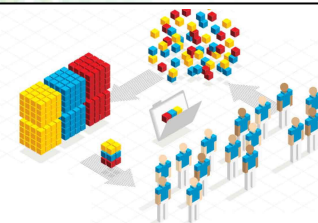
ADC – Nuovo Sistema di Gestione Documentale – Gruppo FS

Sistema di archiviazione documenti storici di rilevanza civilistica e fiscale del personale dipendente delle Società del Gruppo FS, nonché di consultazione e visualizzazione dei cedolini e della documentazione relativa ad aspetti anagrafici, retributivi e previdenziali (CUD, Modello 730, Moduli INPS per infortuni sul lavoro)

Driver B. B. – Biblioteca e Borsa del Macchinista – Trenitalia

Applicazione per la gestione dei documenti obbligatori del macchinista (scheda treno + documentazione obbligatoria per la marcia treno) e della documentazione di consultazione (biblioteca)





Sedi TSF

- 2 a Roma (di cui 1 CED)
- 1 a Torino
- 1 a Bologna
- 1 a Genova
- 1 a Firenze
- 1 a Napoli



I dipendenti
 Quasi 700 distribuiti tra le sedi di Roma, Torino, Bologna, Genova, Firenze e Napoli con competenze sulle tecnologie di ultima generazione per lo sviluppo e la gestione di soluzioni per il Trasporto & la Logistica

I dati di bilancio
 L'esercizio 2009 si è chiuso con un fatturato di € 205 milioni

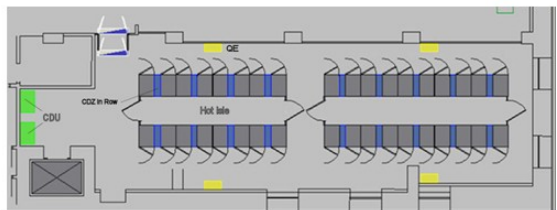


Servizi On-demand (AAS)
LAN as a service
Archiving AAS
VPower x86
VPower RISC
Storage AAS
Backup AAS
SAN AAS



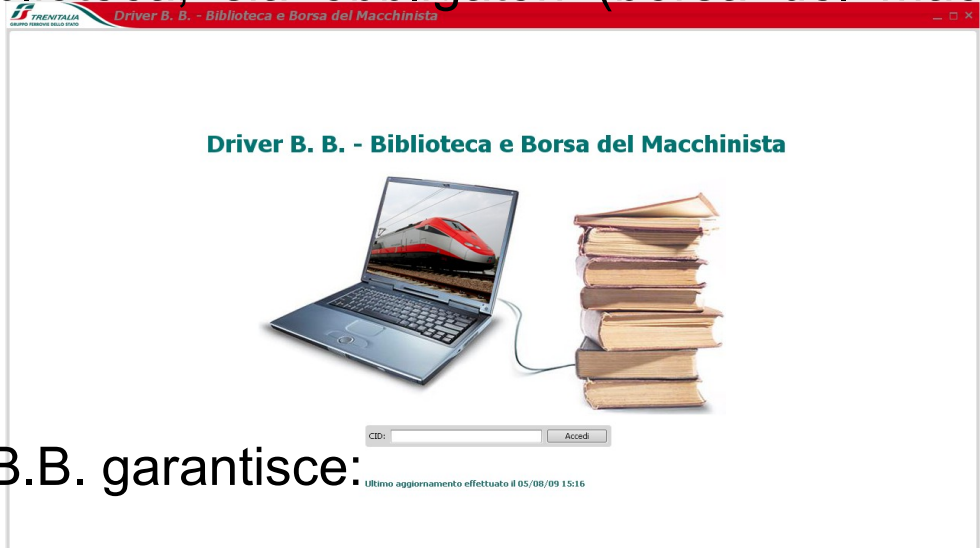
SaaS: Software as a Service (Piattaforme ERP, soluzioni E-Ticketing, ecc.)
PaaS: Platform as a Service (Database, Appl. Engine, Middleware, ecc.)
IaaS: Infrastructure as a Service (Network, Storage, RPE, ecc.)

CED ad Alta-Densità
 Superficie: 165 m²
 Numero Rack: 36
 CDZ: 10 x 22KW InRow
 Potenza: 4 x 160KW
 Dens. Energia: 4 KW/m²



Driver B. B. – Biblioteca & Borsa del Macchinista

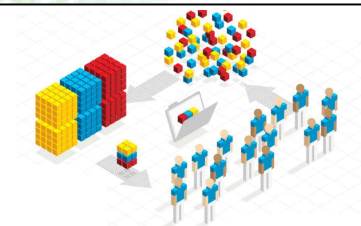
Strumento SW con il quale è garantita al Personale di Condotta (macchinisti) la gestione e l'aggiornamento su supporto elettronico di tutti i documenti cartacei della biblioteca, sia obbligatori (borsa del macchinista) sia non obbligatori.



Il sistema Driver B.B. garantisce:

- la gestione della documentazione specifica, anche attraverso la creazione di un comitato di redazione responsabile della stesura, pubblicazione e certificazione dei documenti

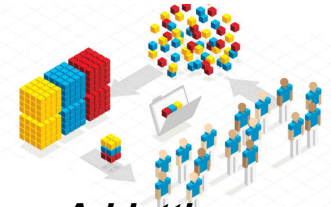
- la distribuzione degli stessi attraverso supporti informatici al Personale di Condotta di turno



L'esigenza dalla quale nasce Driver B.B. :

- Rendere disponibile al Personale di Condotta la **documentazione di competenza certificata** in un formato di facile consultazione e ricerca, superando i problemi legati alla difficoltà di aggiornamento dei documenti
- **Ridurre il carico di corredo del Personale di Condotta**
- **Migliorare la comunicazione** fra Personale di Condotta e Impianti, sia di Condotta, che di Manutenzione (Posta elettronica, Linea Diretta, Bacheca elettronica d'impianto)
- Migliorare i processi di informazione del Personale di Condotta rendendo disponibili **pacchetti didattici** online.

Nella fase pilota il progetto è stato reso disponibile a circa 150 macchinisti dei treni AV FrecciaRossa & FrecciaArgento (già dotati di PC portatile) sulla tratta MI/RM/NA.



**Addetti
all'Inserimento
(componenti GdR)**



**Interfaccia web
Inserimento**

1. Viene inserito un nuovo documento...
3. Il Documento viene pubblicato...

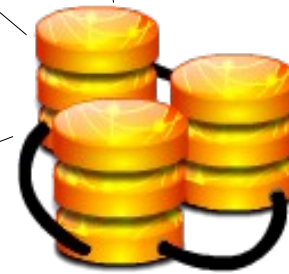
**Addetti alla
Pubblicazione**



**Interfaccia web
Pubblicazione**



Interfaccia web GdR



**Server Documentale
(Content Management
e BPM FileNet)**

PdC



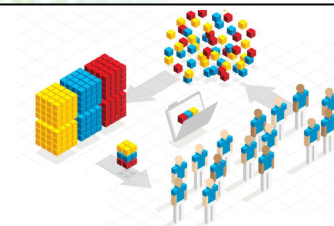
Client DBB

4. Quando è disponibile una connessione alla rete aziendale per i computer portatili in dotazione al PdC, il segretario spedisci stato mastro ai clienti e al Gruppo di redazione... tracciando l'esito dell'operazione

Amministratore

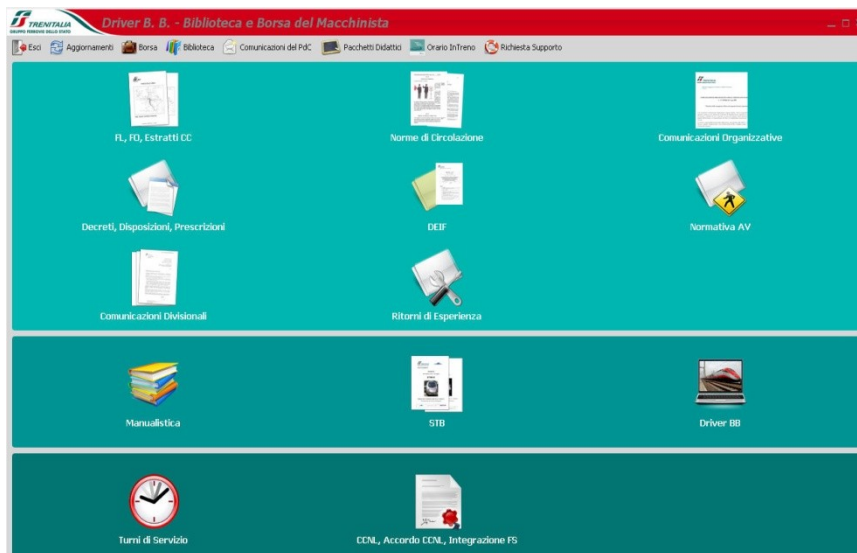
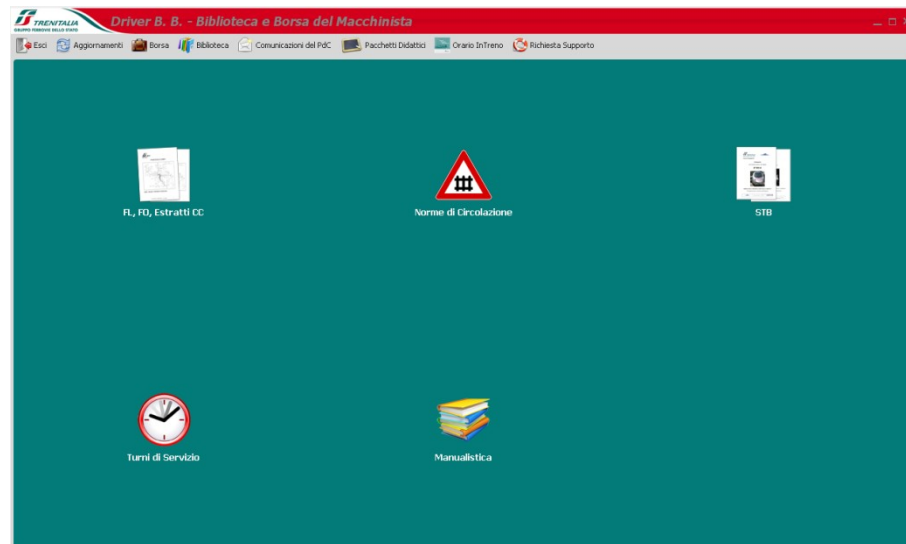


**Interfaccia web
Amministrazione**



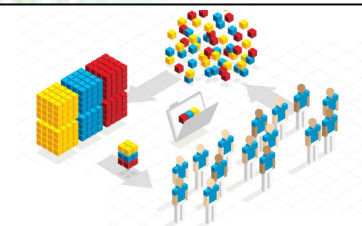
I documenti trattati sono emessi dalle strutture ANSF, RFI, Trenitalia, Divisioni, ecc. ed hanno già alla fonte un iter redazionale e approvativo dei contenuti.

*Driver BB recepisce tali documenti selezionando quelli da rendere disponibili al PdC (od eliminarne la disponibilità quando aggiornati/superati), sviluppando per i testi normativi e manualistica l'elaborazione in **ipertesto** (indicizzato, navigabile, correlato).*



Prima che la documentazione venga pubblicata è inoltre richiesta una verifica della correttezza formale dell'associazione documento-attributi e della categorizzazione del documento stesso nel sistema documentale.

ESPERIENZE DI ARCHIVIAZIONE ITALIANE



Comune di Livorno

*Alessandro Antonini,
Responsabile Ufficio Sistemi e Reti*

ALMAVIVA TSF

*Francesca Maria Dionisio,
International Marketing & Business Development Area Manager*