

# IBM Software Network 2013

## Fare partnership con il Software IBM

Roma, 24 - 25 gennaio 2013

**Mauro Solitano**  
Business Agility



## Le aree chiave WebSphere per i Business Partner nel 2013

**Sviluppa e gestisci applicazioni Mobile**



**Migliora il business dei clienti con il BPM**



**Integra e rendi sicure le applicazioni via WebService/XML con Datapower**



**Ottimizza il Time to Value delle applicazioni e riduci i costi di sviluppo e gestione con WebSphere Application Server**



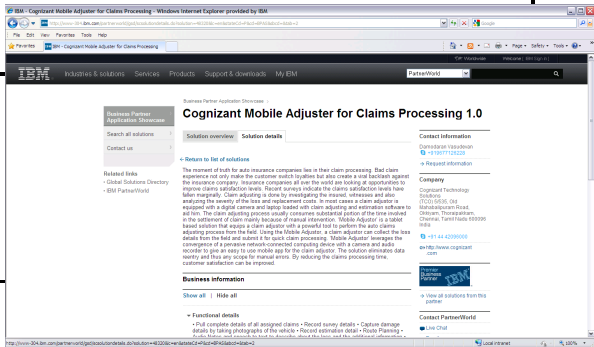
**Implementa il Private Cloud con il PureApplication System**



# 3 passi per i BP per investire e trovare opportunità su Worklight/Mobile Foundation



<p style="text-align: center; font-size: 2em; font-weight: bold;">1</p>	<p><b>Iniziare/continuare l'Education</b> <b>Training gratuito via Web</b></p> <ul style="list-style-type: none"> <li>- VV501 Introduction to IBM Worklight V5 for Mobile Application Development and Deployment</li> <li>- ZU370 - Introduction to HTML5 and JavaScript Programming</li> <li>- ZU371 - Developing Mobile Web Applications with Dojo</li> <li>- ZU372 - Developing Mobile Web Applications with jQuery Mobile</li> <li>- ZU503 - Mobile Application Development with IBM Worklight V5 – Early Education</li> </ul> <p><b>- Certificazioni</b> Technical Cert: #176 IBM Worklight V5.0.0.3, Mobile Application Development (<a href="http://www-03.ibm.com/certify/tests/ovr176.shtml">http://www-03.ibm.com/certify/tests/ovr176.shtml</a>) Sales Mastery Cert: 00M-660 IBM Worklight Mobile Foundation Sales Mastery Test v1 (<a href="http://www-03.ibm.com/certify/mastery_tests/ovrM660.shtml">http://www-03.ibm.com/certify/mastery_tests/ovrM660.shtml</a>) Technical Mastery Cert: 00N-N31 IBM Worklight Mobile Foundation Technical Sales Mastery v1 (<a href="http://www-03.ibm.com/certify/mastery_tests/ovrN31.shtml">http://www-03.ibm.com/certify/mastery_tests/ovrN31.shtml</a>)</p> <p><b>-Proof of Technology/Workshop tecnici</b> -Milano, 12 febbraio -Roma, 14 febbraio</p>
<p style="text-align: center; font-size: 2em; font-weight: bold;">2</p>	<p><b>Sviluppare e promuovere le App Mobile</b> <b>-Mobile App Showcase per Business Partner</b> <a href="http://www-304.ibm.com/partnerworld/gsd/showschp.do?cd=BPAS&amp;name=Mobile">http://www-304.ibm.com/partnerworld/gsd/showschp.do?cd=BPAS&amp;name=Mobile</a></p> <p><b>-Innovation Center di Segrate</b></p> <p><b>- Comarketing</b> Campagne personalizzate su <a href="#">IBM Co-Marketing Center</a> in PartnerWorld</p>
<p style="text-align: center; font-size: 2em; font-weight: bold;">3</p>	<p><b>Ingaggiare i clienti prospect</b></p> <p><b>- Incoraggiare I clienti a provare il SW</b></p> <ul style="list-style-type: none"> <li>• IBM Worklight Developer Edition</li> <li>• IBM WebSphere Cast Iron WebAPI Builder 90 day trial</li> <li>• IBM Endpoint Manager for Mobile Devices 30 day trial</li> <li>• IBM Rational trial offerings</li> </ul> <p><b>-Workshop Mobile</b> Introdurre la proposizione IBM Mobile e valutare e definire la strategia del cliente sul Mobile fino a costruire un'architettura delle soluzioni, business case e piano di progetto</p>

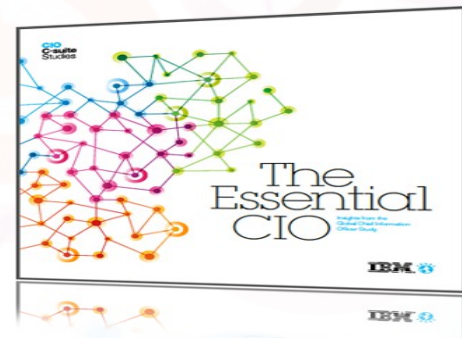




## I leader riconoscono che l'efficacia e l'efficienza dei processi aziendali sono sempre di più la chiave del successo

# 75%

dei CIO con mandato a **trasformare il business** stanno cercando strumenti per “migliorare le **decisioni real time.**”



# 84%

dei CEO di aziende outperforming hanno reso differenti le loro organizzazioni “**traducendo le informazioni in azioni immediate.**”



Fonte: IBM Global CIO Study 2011 & IBM Global CEO Study 2012

McKinsey's Global Technology Survey:

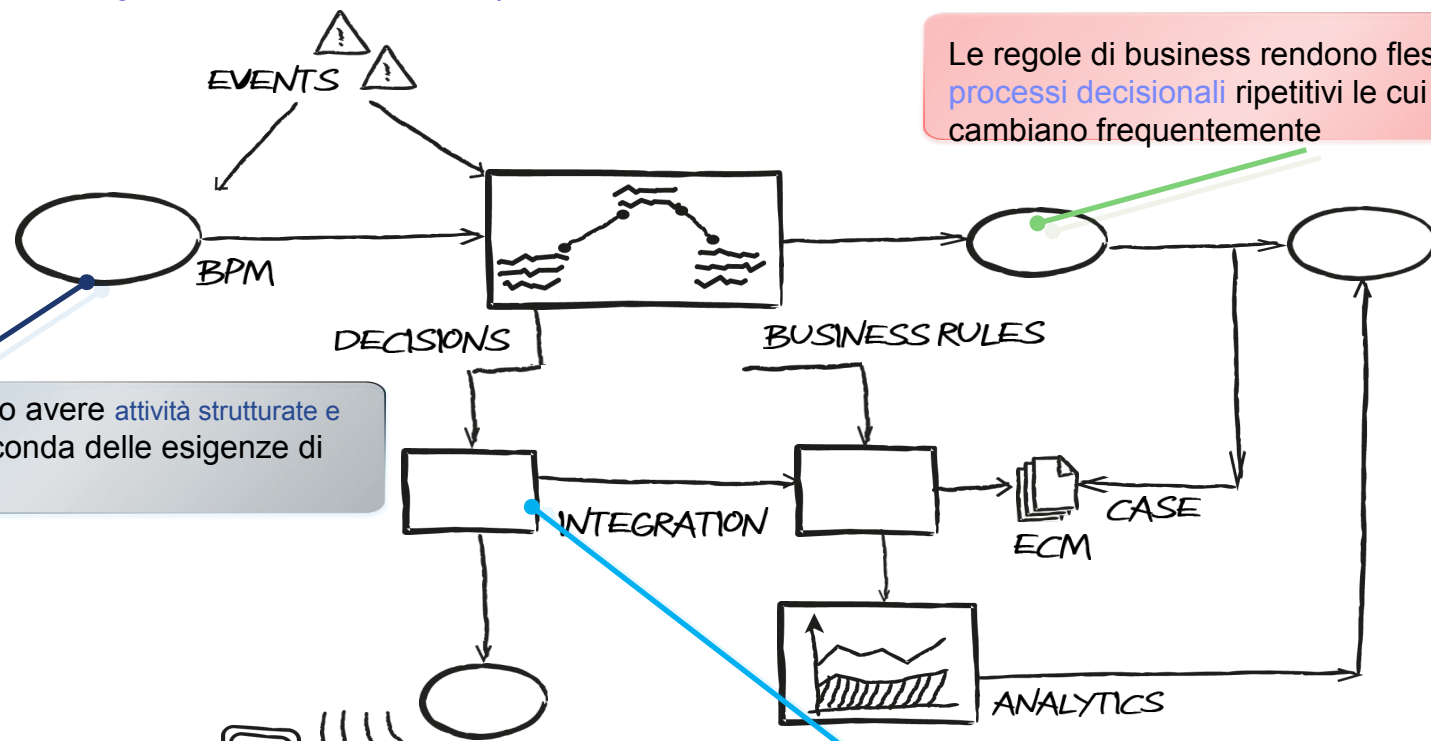
**“Migliorare l'efficacia dei processi di business”** è considerata la **PRIORITA' N.1** per gli Executive.

# Le componenti fondamentali dell'innovazione di processo

Facilitare la gestione del cambiamento per l'utente business e IT



Le regole di business rendono flessibili **processi decisionali** ripetitivi le cui modalità cambiano frequentemente



I processi possono avere **attività strutturate e non strutturate** a seconda delle esigenze di business

**L'integrazione flessibile** connette applicazioni e servizi all'interno dell'organizzazione

## Quali situazioni evidenziano la necessità del BPM



Scarsa visibilità dei processi di business



Rework significativi dovuti ad eccezioni



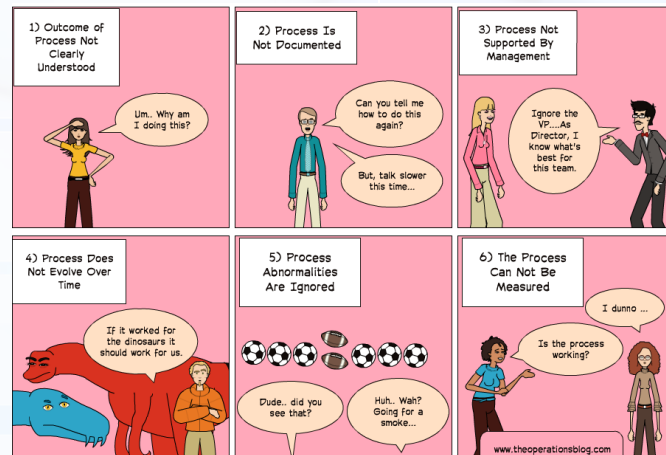
Perdita di produttività dovuta ad attività non strutturate o a prioritizzazione inconsistente



Ambiente operativo inefficiente disseminato su diversi sistemi



Inabilità nel cambiare i processi con la frequenza richiesta dal business



# Semplice. Social. SaaS. IBM Blueworks Live



**Meglio di** “disegnare processi via email”

**Consente a chiunque, dovunque,** di diventare un esperto di processo

- **Discovery** e **documentazione** di processi semplici ma anche più complessi
- **Automazione** di processi semplici in 90 secondi utilizzando le checklist e i template di approvazione
- Rende in grado una persona con skill tecnici limitati di **automatizzare i processi** gestiti tramite **email con attachments**, per maggior controllo e produttività con un approccio social e collaborativo
- **Private community** integrata e integrazione con il BPM
- **Built-in dashboards** e **reporting** per la **governance**

Provatelo:  
[blueworkslive.com](http://blueworkslive.com)

## IBM Blueworks Live



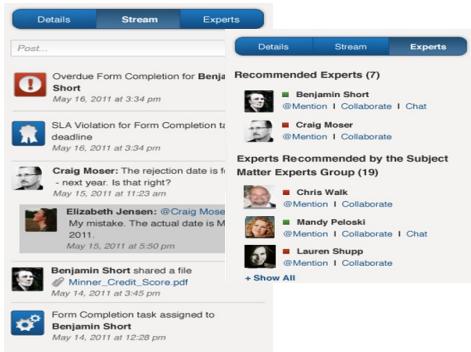
“We were looking for something that was easy to use, rapid to implement and would provide immediate tangible benefits within a couple of days if not weeks.”

- Andy Kim  
Director of IT Governance at Med Impact

# Una piattaforma in continua evoluzione: novità di IBM BPM v8



## Social Collaboration



## Content Access



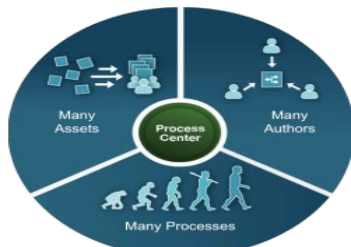
## Mobile Access



z/OS



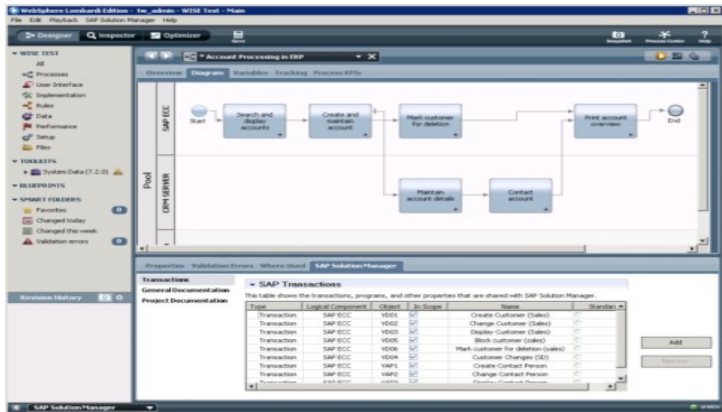
## Enhanced Governance



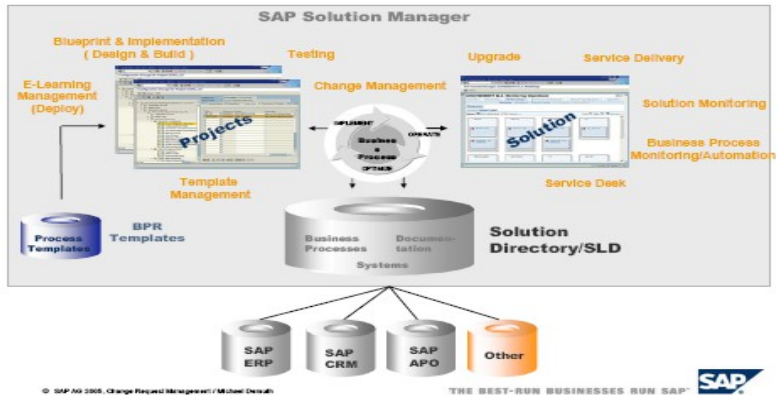
**“IBM is dominant in both BPMS and BRMS with nearly 35% BPMS market share and nearly 31% share in the BRMS market.”**



# Anche il mondo SAP è sempre più integrato con il BPM IBM via SAP Solution Manager



Import  
←  
→  
Export



- **Il modo più semplice** di disegnare, documentare e personalizzare le definizioni dei processi SAP
- **Scambio iterativo e bidirezionale** delle definizioni dei processi SAP selezionati
- **Personalizzazione grafica** delle definizioni dei processi SAP, delle sequenze transazionali associate e delle informazioni sull'implementazione

# La presenza di IBM BPM in tutti i settori industriali a livello internazionale



Banking/FSS



Energy



Healthcare



Insurance



Retail



Ind/SCM



Telco



## Governmental agencies



# E a livello italiano ? Negli ultimi due anni...



BANKING/FSS

- 1) Banking (ISP)
- 2) Banking (UC)
- 3) Banking (UB)
- 4) **CREDITO VALTELLINESE**
- 5) Banking (BPR)
- 6) Banking (CS)
- 7) FSS (EQU)
- 8) FSS Services (EQUI)
- 9) FSS (COMP)
- 10) Banking (BPM)



ENERGY HEALTHCARE



- 11) C&P (E&P)
- 12) Telco (TI)
- 13) ISV (SOFT)
- 14) PHARMA (CPAN)
- 15) **SNIE SOCIETA' NOLANA**



TELCO

- 29) CDR
- 30) ISTITUTO NAZIONALE
- 31) Supporto alle Aziende



INSURANCE

- 16) Insurance (CARI)
- 17) Insurance (InAss)
- 18) Insurance (Group)



GOVERNMENT



RETAIL/CPG

- 19) Industrial (Agu)
- 20) Mfg Electronics (Bitr)
- 21) Retail food (Ben)
- 22) Food (CdB)
- 23) **COOP CENTRO ITALIA**
- 24) Retail food (COProd)
- 25) Fashion (SFerra)
- 26) Industrial (SIN)
- 27) Beauty (Inter)
- 28) Retail Elettronics (World)



IND/T&T

\*Referenza



## L'offerta BPM consente di coprire tutti i mercati, le esigenze e le opportunità

### Blueworks Live

- Ciclo di vendita medio: 30 giorni
- Servizi richiesti in media: di solito non richiesti. Se necessari, 1 settimana
- Dimensione media del deal licenze: €6K

### BPM Express

- Ciclo di vendita medio: 2-4 mesi
- Servizi richiesti in media: 2-3x il costo delle licenze
- Dimensione media del deal licenze: €40K

### Standard

- Ciclo di vendita medio: 5-7 mesi
- Servizi richiesti in media: 2-3x il costo delle licenze
- Dimensione media del deal licenze: €80K

### Advanced

- Ciclo di vendita medio: 6-8 mesi
- Servizi richiesti in media: 3-4x il costo delle licenze
- Dimensione media del deal licenze: €140K

***Da considerare anche via Application Specific License (ASL/OEM), embedded nelle applicazioni dei partner !!!***

## WebSphere Datapower: sicurezza ed integrazione per XML e Web Services 1800 clienti nel mondo in tutti i settori di industria



**SICUREZZA:** in ambienti SOA, Web 2.0, B2B, Mobile, Cloud

**SEMPLIFICAZIONE:** razionalizzare l'infrastruttura IT

**RAPIDITA':** "time to value"

**GOVERNO:** controllo sull'evoluzione dell'architettura IT

Ora anche in versione

"Software"



IBM WebSphere  
DataPower  
Virtual Edition

Novità da  
Dic 2012

incrementare il ROI e ridurre il TCO  
con appliance specializzate che combinano  
superiorità nelle performance e sicurezza

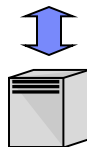
WebSphere Datapower

Sistemi aziendali o esterni  
che espongono servizi

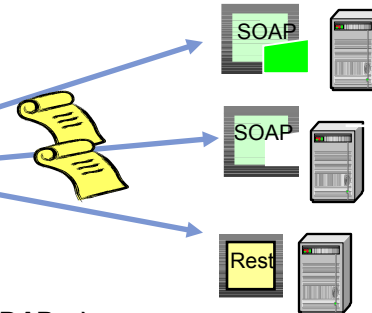


Applicazioni tradizionali o  
Mobile che richiedono di  
accedere a servizi

Autenticazione e  
Autorizzazione



Identity mgmt system (LDAP...)



## Nuove opportunità su WebSphere Application Server (+5000 clienti in Italia)



<p><b>WAS for Developers</b></p> <p><b>Tools Edition</b> + <b>Liberty Profile</b></p> <p>Enables efficient development of innovative apps that will run on WAS in production</p> <p>Available as a no-charge edition for the developer desktop and includes Eclipse adapters</p>	<p><b>WAS Hypervisor Edition</b></p> <p>+ <b>Liberty Profile</b> + <b>Intelligent Mgmt</b></p> <p>Optimized to instantly run in VMware and other server virtualization environments</p>	<p><b>WAS ND</b></p> <p><b>Tools Edition</b> + <b>Liberty Profile</b> + <b>Intelligent Mgmt</b></p> <p>Delivers near-continuous availability, with advanced performance and mgmt capabilities, for mission-critical apps</p>	<p><b>WAS for z/OS</b></p> <p>+ <b>Liberty Profile</b> + <b>Intelligent Mgmt</b></p> <p>Takes full advantage of the z/OS Sysplex to deliver a highly secure, reliable, and resource efficient server experience</p>
<p><b>WAS</b></p> <p><b>Tools Edition</b> + <b>Liberty Profile</b></p> <p>Provides secure, high performance transaction engine for moderately sized configurations with web tier clustering and failover across up to five application server profiles</p>			
<p><b>WAS Express</b></p> <p>+ <b>Liberty Profile</b></p> <p>A lower-cost, ready-to-go solution to build dynamic websites &amp; apps</p>		<p><b>WAS CE</b></p> <p>An open source-based, small footprint foundation with no up-front acquisition costs</p>	

■ Built on a common code base

**WAS v.6.1** uscirà di supporto il 30 settembre 2013

- ✓ **Opportunità per proporre servizi di migrazione alla nuova versione**
- ✓ Le attività di migrazione consistono nella migrazione dell'infrastruttura e della/delle applicazioni.

### Cosa vi offre IBM:

- ✓ **Proof of Technology:** evento di una giornata con sessioni teoriche e laboratori per mostrare gli strumenti di supporto alla migrazione da WAS v6.1 a WAS v8.5
  - ✓ Milano, 28 febbraio 2013
  - ✓ Roma, 13 maggio 2013
  - ✓ Per iscrizioni: inviare una email a [tec\\_milano@it.ibm.com](mailto:tec_milano@it.ibm.com) indicando la sede e la data desiderata
- ✓ **Attività di prevendita:** Technical Sales team disponibile a supportarvi nella proposizione dell'attività al cliente con un workshop per presentare le novità e i vantaggi della versione 8.5
- ✓ **Servizi Professionali IBM WebSphere:** possono fornirvi un supporto consulenziale durante l'intero ciclo progettuale di migrazione a WAS 8.5 (infrastrutturale e applicativo), utilizzando linee guida e best practices maturate in esperienze passate su progetti analoghi presso altri clienti.

E ovviamente opportunità di upsell: BPM, Worklight, Datapower,....

... ed infrastrutturali con HW e SW integrato ed ottimizzato in un unico prodotto: i PureApplication System

## Smaller footprint does NOT mean less or different capabilities

### PureApplication

- IBM PureApplication System W1500, 32 & 64 core options
  - Offer a smaller, lower priced footprint for your business but with the same built-in expertise, simplified experience, fault tolerant enterprise design of the larger configurations
  - Enterprise ready: Redundant compute, storage, networking, management and power
  - Mitigate start-up risks and further improve time to value
  - Provide an ideal platform for MSPs evolving to SaaS/PaaS business models.
  - Are ideal for: emerging markets, medium-sized businesses, application development/test, regional datacenters, departmental use and initial cloud projects
  - Provide onramp to larger PureApplication System configurations



32 & 64  
core  
options



96 core  
and  
above



---

# Impact 2013

---

28 aprile – 2 maggio • Venetian Hotel & Resort, Las Vegas

---

**Rimanete collegati per gli aggiornamenti!**

[www.ibm.com/impact](http://www.ibm.com/impact)

**Twitter:** <http://twitter.com/IBMImpact>

**Impact Blog:** <http://www.ibm.com/impact/blog>

**Facebook:** <http://www.facebook.com/ibmimpact>

**Livestream:** <http://www.livestream.com/ibmimpact>





# Backup

## Corsi gratuiti e certificazioni



### Iniziare/continuare l'Education:

#### Training gratuito via Web:

-VW501 Introduction to IBM Worklight V5 for Mobile Application Development and Deployment

- [http://www-304.ibm.com/jct03001c/services/learning/ites.wss/us/en?pageType=course\\_description&courseCode=VW501](http://www-304.ibm.com/jct03001c/services/learning/ites.wss/us/en?pageType=course_description&courseCode=VW501)

<http://www.ibm.com/developerworks/websphere/zones/was/roadmaps/partner/classes.html>

ZU370 - Introduction to HTML5 and JavaScript Programming

ZU371 - Developing Mobile Web Applications with Dojo

ZU372 - Developing Mobile Web Applications with jQuery Mobile

ZU503 - Mobile Application Development with IBM Worklight V5 – Early Education

#### Certificazioni:

Technical Cert: #176 IBM Worklight V5.0.0.3, Mobile Application Development (<http://www-03.ibm.com/certify/tests/ovr176.shtml>)

Sales Mastery Cert: 00M-660 IBM Worklight Mobile Foundation Sales Mastery Test v1 ([http://www-03.ibm.com/certify/mastery\\_tests/ovrM660.shtml](http://www-03.ibm.com/certify/mastery_tests/ovrM660.shtml))

Technical Mastery Cert: 000-N31 IBM Worklight Mobile Foundation Technical Sales Mastery v1 ([http://www-03.ibm.com/certify/mastery\\_tests/ovrN31.shtml](http://www-03.ibm.com/certify/mastery_tests/ovrN31.shtml))