

informazioni utilizzabili + strumenti di comunicazione facili da gestire = maggiore produttività



**Migliorare collaborazione e produttività.**

Gli strumenti per lavorare in modo più efficace e intelligente sono a portata di mano.

**Unificare i tool di comunicazione.**

Tutto ciò che serve per semplificare, centralizzare e integrare le comunicazioni e la collaborazione.

**Accelerare la creazione del portale aziendale.**

Aumentare l'efficienza riducendo costi e complessità è più facile di quanto si creda.

**Informazioni utilizzabili, collaborazione migliore, comunicazioni fluide: si può ottenere tutto.**

C'è un grande potenziale nelle infrastrutture IT: la capacità di mettere persone e team nelle condizioni di lavorare quando, dove e come preferiscono. Di accedere alle informazioni che servono in tempo reale, e di condividerle. Di prendere decisioni più rapide e opportune. Di muoversi più velocemente e di ottenere un vantaggio competitivo. L'IT può creare valore di business come nessun'altra divisione aziendale.

**Il segreto: il giusto mix di soluzioni.** Bisogna utilizzare l'insieme di soluzioni adeguato, che supporti il business migliorando la collaborazione, agevolando le comunicazioni sempre e ovunque, personalizzando le esperienze online degli utenti. Non si tratta solo di scegliere un'applicazione affidabile per e-mail e agende, ma anche un software che permetta di condividere informazioni all'interno o all'esterno del firewall. Non solo un sistema di gestione dei contenuti, ma qualcosa che consenta di operare online in modo ricco e integrato.

Questo catalogo illustra le soluzioni IBM che creano valore migliorando la collaborazione. **Scopri come.**

Nelle pagine seguenti scoprirai come l'IT può rendere più efficace la collaborazione, più semplici le comunicazioni, più produttivo e piacevole il lavoro, il tutto in tempo reale. E potrai leggere le storie di successo che lo dimostrano.

### Comunità collaborative

Un importante fornitore del settore retail è riuscito a ridurre i tempi di risposta abbinando alle tecnologie di portale un recentissimo software per la collaborazione.

### Comunicazioni senza confini

Una piattaforma flessibile e sicura per il messaging e le comunicazioni unificate ha aiutato un'associazione professionale a rendere più efficiente la collaborazione e la condivisione delle conoscenze tra persone sempre fuori sede.

### Portali aziendali innovativi

Un provider IT ha implementato in tempi brevi un sistema integrato di fondi pensione, senza dover modificare codici e skill esistenti.

informazioni  
utilizzabili

+

strumenti di comunicazione  
facili da gestire

=

maggiore  
produttività



## Come acquistare

**Per acquistare software** — Se desideri ordinare il software descritto in questo catalogo, puoi farlo:

- 1. per telefono**, chiamando lo 02 70316122,
- 3. attraverso un Rappresentante IBM**, indicando “Catalogo Software” al momento della trasmissione dell’ordine.

### **Il supporto di IBM Software Maintenance**

IBM Software Maintenance offre molto di più di una semplice “manutenzione.” Nessun altro sul mercato fornisce un supporto prodotti altrettanto efficace, con:

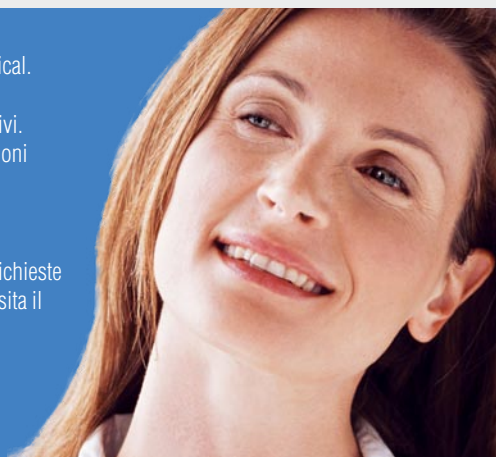
- assistenza tecnica con visualizzazione remota dello schermo, per vedere ciò che stai vedendo tu;
- aggiornamento a nuove release e versioni, oltre all’upgrade della protezione;
- funzionalità di aiuto online utilizzabili ovunque, 24 ore su 24.
- analisi dei problemi e assistenza remota 24x7.
- supporto vocale con codice e utilizzo.

### Consegna del software ordinato

Per tua comodità, il software acquistato può essere scaricato elettronicamente, con un semplice download. Se preferisci ricevere il prodotto su CD e/o la relativa documentazione su carta, fanne richiesta al momento dell'ordine.

- supporto per problemi quotidiani e/o mission-critical.
- esempi di configurazione.
- risposte a domande specifiche su prodotti e obiettivi.
- eNotifications per segnalare l'uscita di nuove versioni e release dei prodotti in licenza.
- e molto altro ancora.

IBM Software Maintenance offre risposte rapide alle richieste e soluzioni veloci dei problemi. Per saperne di più, visita il sito [ibm.com/software/catalog/support4you](http://ibm.com/software/catalog/support4you)



e-mail e agenda

+

funzionalità arricchite  
(con blog per team, wiki...)



**Una formula magica:** è incredibile ciò che accade quando le persone hanno a disposizione strumenti per condividere informazioni, conoscenze e idee. Ma cosa succede se si aggiungono anche interfacce end-user potenziate e tool integrati? E se si aiuta lo staff IT a distribuire e gestire più facilmente le soluzioni collaborative?

=

servizi rivoluzionari



**Risultato: un modo di collaborare nuovo, che si traduce in una fornitura di servizi più efficiente e in una maggior soddisfazione dei clienti. Non c'è modo migliore per aumentare produttività e profitti.**

### **Nuovo IBM Lotus Notes e Domino**

Il successo della collaborazione comincia da qui. Da un'interfaccia utente rinnovata, da un accesso più rapido alle informazioni aziendali, dall'ottimizzazione di posta elettronica, contatti e calendario. Risultato? Un tool per la collaborazione innovativo e intelligente: Lotus Notes e Domino 8.

Un'interfaccia più attraente, instant messaging e segnalazione di presenza incorporati, strumenti per creare e modificare documenti, integrazione con le applicazioni aziendali: le nuove funzionalità offrono vantaggi a tutti, dagli utenti agli IT manager fino agli sviluppatori.

Scopri tutto ciò che la soluzione Lotus Notes e Domino 8 offre al tuo business. Visita il sito [ibm.com/software/it/lotus](http://ibm.com/software/it/lotus)

## workspace online condivisi

*IBM WebSphere Portal con  
IBM Lotus Notes e Domino e  
IBM Lotus Quickr™*



## Instant Messaging e Web Conferencing

*IBM Lotus Sametime*

### Non solo IBM Lotus Notes e Domino...

The Hillman Group offre apparecchiature e forniture hardware a distributori leader nel settore di prodotti per la casa e il fai-da-te, come Lowe's e Home Depot. Con l'acquisizione di otto società in 10 anni, l'organico dell'azienda si era significativamente ampliato ma, diviso in gruppi e scarsamente integrato, non poteva accedere ai reporting, ai tool analitici o agli aggiornamenti di marketing necessari durante lo svolgimento delle operazioni. Soluzioni improvvisate avevano compromesso e rallentato il servizio ai clienti. Inoltre, chi lavorava fuori sede utilizzava spesso l'e-mail personale, creando difficoltà a livello di amministrazione e sicurezza.

The Hillman Group aveva perciò bisogno di una piattaforma di comunicazione comune che permettesse di aggiornare i dati e i processi di formazione. Integrando Lotus Notes e Domino in WebSphere Portal, è riuscita a standardizzare gli account di posta elettronica e ad accelerare le operazioni.

### IBM Lotus Notes

Una soluzione desktop integrata e all'avanguardia per accedere a posta elettronica, calendario e applicazioni su server Lotus Domino. IBM Lotus Notes for Messaging include e-mail, calendari e agenda, Instant Messaging, forum di discussione, funzionalità per blog, database di riferimento, tool di gestione delle informazioni personali, e si integra con il software SAP per la pianificazione delle risorse aziendali. IBM Lotus Notes for Collaboration offre anche team room e fornisce una piattaforma desktop ancora più potente per applicazioni collaborative volte ad integrare processi e persone, il tutto in un ambiente facile da usare e personalizzabile, sia online che offline.

### IBM Lotus Domino

Aiuta ad incrementare la produttività, a semplificare i processi e a migliorare la reattività del business. Tutto questo grazie a strumenti altamente affidabili di posta elettronica, calendario e agenda, abbinati a una potente piattaforma per la collaborazione che comprende soluzioni di messaggistica, applicazioni aziendali personalizzate o entrambe le cose, e che supporta un'ampia gamma di sistemi operativi.

### ... ma anche IBM WebSphere Portal.

The Hillman Group aveva bisogno di un canale di comunicazione centralizzato per permettere alle persone, che lavorassero in sede o fuori, di accedere ai sistemi informativi back-end e ai tool di collaborazione.

WebSphere Portal, che si integrava facilmente con il software in uso per la pianificazione delle risorse, si è dimostrato la scelta ideale. In nove mesi, quattro applicazioni di business intelligence su cinque sono state integrate agevolmente nel portale, che ora viene utilizzato per aggregare fonti di dati disparate e produrre reporting completi e consolidati.

Gli addetti all'assistenza e alla vendita, inoltre, possono accedere alle informazioni aziendali che servono, ovunque si trovino.

### IBM WebSphere Portal

Per realizzare rapidamente portali scalabili, che semplificano e accelerano l'accesso a informazioni, applicazioni, processi e persone. L'accesso personalizzato aiuta a ottimizzare produttività ed efficienza. Il miglior utilizzo delle risorse, oltre a un'infrastruttura IT innovativa e flessibile, capace di adattarsi ai cambiamenti, aumenta l'efficacia di tutta l'organizzazione.





## servizi eccellenti per The Hillman Group



### Con IBM Lotus Sametime...

Poiché la forza vendita e gli addetti all'assistenza di The Hillman Group operano soprattutto a distanza, le attività di formazione risultavano piuttosto costose. Grazie al Web Conferencing, Lotus Sametime fa risparmiare alla società 70.000 dollari e aiuta ad eliminare i tempi morti dovuti agli spostamenti. L'Instant Messaging, inoltre, aiuta condividere le informazioni e a prendere decisioni più rapide.

#### IBM Lotus Sametime

Aumenta la reattività e accelera l'accesso alle competenze fornendo indicatori di presenza, Instant Messaging e Web Conferencing aziendali per collegarsi, riunirsi, condividere informazioni e collaborare in tempo reale. Aiuta a ridurre i costi di viaggio dei team distribuiti e ad estendere il loro raggio d'azione a un maggior numero di clienti e fornitori.

### ... e IBM Lotus Quickr.

The Hillman Group ha utilizzato la tecnologia avanzata di Lotus Quickr per creare workspace sul suo nuovo portale, fornendo ai team di progetto uno spazio centralizzato per coordinare, collaborare, comunicare e collocare tutti i documenti (ed eliminare così duplicazioni e perdite di tempo). Inoltre, posizionando in Lotus Quickr i file relativi a vendita e formazione, The Hillman Group risparmia le risorse precedentemente investite in distribuzione, richieste di informazioni e training.

#### IBM Lotus Quickr

Fornisce spazi online in cui i gruppi di lavoro possono condividere informazioni, utilizzare calendari di team, forum di discussione, blog, wiki e altri tool di collaborazione per gestire progetti e creare contenuti.

### Soluzioni per una collaborazione ancora migliore

#### IBM Lotus Connections

Studiato specificamente per il business, il social software Lotus Connections fornisce cinque tipi di funzionalità: profili, community, blog, Dogear (bookmark sociali) e attività. Promuove produttività e innovazione offrendo un forum per costruire reti dinamiche di collaboratori, partner e clienti. Funziona con il software esistente di posta elettronica, Instant Messaging e portale.

#### IBM FileNet Team Collaboration Manager

Integra contenuti e processi con strumenti di collaborazione; è studiato per eliminare le barriere tra persone, informazioni e processi in modo da rendere più semplice e rapido il processo decisionale.

#### IBM OmniFind for Lotus Notes

Aiuta gli utenti ad ottenere indicazioni utili e a migliorare la business intelligence, indipendentemente da dove sono memorizzate e gestite le informazioni.

#### IBM CommonStore for Lotus Domino

Permette di gestire facilmente la crescita dei sistemi Lotus Notes, grazie a un archivio elettronico centralizzato e sicuro. Aiuta inoltre gli utenti a reperire documenti e allegati in modo rapido e automatico, a prescindere dal media su cui sono memorizzati.

**Instant Messaging  
e Web Conferencing  
in tempo reale**



**funzionalità collaborative  
di e-mail e calendario  
integrate**



**E se tutti i collaboratori distribuiti in sedi diverse potessero riunirsi virtualmente per prendere decisioni più rapide e informate? Non solo utilizzando un sistema di Web Conferencing all'avanguardia, ma anche Instant Messaging in tempo reale, comunicazioni flessibili con soluzioni di Voice over Internet Protocol (VoIP), indicatore di presenza integrato nelle pagine Web e nelle applicazioni Microsoft Windows. Con il supporto dei dispositivi mobile, per essere sempre in contatto e lavorare insieme ovunque ci si trovi.**

=

**comunicazioni unificate e processo  
decisionale più rapido**



**L'attesa è finita: i costi per le trasferte  
appartengono al passato, i gruppi di lavoro  
non collegati sono obsoleti, i processi  
decisionali lenti sono superati.**

### **Benvenuti in un nuovo mondo di messaggistica e meeting.**

La globalizzazione cresce, fusioni e acquisizioni diventano sempre più comuni: per fortuna, la collaborazione fra sedi e fusi orari diversi non è mai stata così facile e veloce. Le nuove funzionalità di Instant Messaging e Web Conferencing aziendale di IBM Lotus Sametime 7.5.1 aiutano a rendere più efficiente la collaborazione in tutta l'impresa, indipendentemente da dove si trovino gli utenti.

Il supporto mobile assicura agli utenti che utilizzano dispositivi portatili le stesse capacità e gli stessi vantaggi che sono abituati ad avere sul desktop. Il chat history viewer, le funzionalità avanzate per la gestione dei contatti e le video chat point-to-point trasformano le comunicazioni in tempo reale in una realtà concreta.

Scopri tutte le novità di Lotus Sametime sul sito [ibm.com/software/it/lotus](http://ibm.com/software/it/lotus)

## **indicatore di presenza, Instant Messaging e Web Conferencing aziendale**

*IBM Lotus Sametime*



## **condivisione collaborativa delle informazioni**

*IBM Lotus Notes and Domino*

### **Non solo IBM Lotus Sametime...**

PGA TOUR, promoter internazionale del golf e dei suoi campioni, desiderava risolvere rapidamente le discrepanze di calcolo del punteggio che si verificavano durante il gioco. Per riuscirci, si dovevano abilitare collaborazione e comunicazioni in tempo reale tra la sede e il personale dislocato. I giocatori, poi, avevano bisogno di strumenti sicuri per posta elettronica e calendario, e di essere sempre informati su tornei e PGA TOUR durante i loro spostamenti.

L'organizzazione gestisce diversi tour, 22 campi da golf, numerosi tornei, 1.500 fra giocatori e staff, oltre a 300 volontari per ogni evento. Era necessario assicurare un accesso istantaneo - durante il gioco - ai dati sul punteggio, per fornirli ai media di tutto il mondo.

In precedenza, venivano utilizzate telefonate o e-mail: nella concitazione del momento, domande e questioni varie rimanevano spesso in sospeso fino al termine della competizione.

Grazie all'implementazione di Lotus Sametime, PGA TOUR ha migliorato il supporto per lo staff che segue i tornei in loco. Lotus Sametime ha anche contribuito ad ottimizzare i processi di business, integrando ricche funzionalità di collaborazione - comprendenti voce, video e dati - nelle comunicazioni. Sametime è così diventato il link tra coloro che raccolgono i dati sul posto e chi, negli uffici centrali, distribuisce le informazioni a più di 50 sedi in tutto il mondo, durante lo svolgimento delle gare.

### **IBM Lotus Sametime**

Questa piattaforma per la collaborazione e le comunicazioni unificate fornisce funzionalità di sicurezza avanzate e, nello stesso tempo, una soluzione aperta ed estendibile. Comprende VoIP integrata, indicatore di location, interoperabilità gestita con i network pubblici di Instant Messaging supportati, client mobile. Una rete estesa di Business Partner IBM offre integrazione con telefonia e video.

### **...ma anche IBM Lotus Domino**

In passato, se volevano informazioni sui cambiamenti nei tornei, le prenotazioni alberghiere e la situazione dei campi mentre erano in viaggio, i giocatori, il personale e i volontari PGA TOUR erano costretti a ricorrere ai mezzi tradizionali. Collaborando con IBM Global Services, il PGA TOUR ha creato una extranet realizzata su Lotus Domino, che ha alleggerito il carico di lavoro amministrativo riguardante la partecipazione dei giocatori. Grazie a questa extranet, gli organizzatori ora possono pubblicare gli aggiornamenti quando necessario, e gli utenti possono visualizzare le informazioni con un browser Web, ovunque si trovino.

Le applicazioni create su Lotus Domino aiutano così il PGA TOUR a collaborare meglio internamente, e gli appassionati a seguire meglio il loro sport preferito.

### **IBM Lotus Domino**

I servizi di directory e messaggistica integrati forniscono funzionalità avanzate per posta elettronica, calendario, agenda, database di discussione e rubriche in un'architettura unificata e facile da utilizzare. IBM Lotus Domino è la base ideale per costruire e implementare soluzioni collaborative - ad esempio, processi di supporto ai clienti e monitoraggio della gestione dei progetti - che possono rendere l'azienda più reattiva e produttiva.



## un'infrastruttura di comunicazione e collaborazione migliore per PGA TOUR



### Con IBM Lotus Notes

Implementando Lotus Notes, i giocatori del PGA TOUR - molti dei quali personaggi famosi, con conseguenti problematiche di sicurezza - possono accedere ad account e-mail a prova di intrusi. Grazie alle API (Application Programming Interfaces) di sicurezza e a funzionalità avanzate di crittazione, Lotus Notes permette inoltre al PGA TOUR di configurare i messaggi per renderli resistenti allo spamming.

### IBM Lotus Notes

Aumenta la reattività grazie a funzionalità di posta elettronica, calendario, Instant Messaging, discussioni, documenti condivisi, applicazioni e un elevato livello di sicurezza. Supporta diversi sistemi operativi - compresi Linux, Windows e Mac - e facilita la collaborazione grazie all'integrazione di blog, indicatori di presenza e Web Conferencing.

### Soluzioni per risultati ancora migliori

#### IBM OmniFind Enterprise Starter Edition

Offre funzioni di ricerca di livello enterprise, sicure e scalabili, per le piccole e medie imprese, e analitica dei testi per le intranet aziendali. Le funzionalità includono autenticazione sign-on e impostazioni di sicurezza native per più fonti. La soluzione è ottimizzata per ambienti Lotus Domino e WebSphere Portal.

#### IBM Information Integrator Content Edition

Fornisce un accesso federato nell'ambito di portali, workflow e altre applicazioni aziendali. Permette di visualizzare e gestire repository multipli come se fossero uno solo, e fornisce una piattaforma completa per distribuire applicazioni e workflow con fonti di contenuti diverse.

### IBM DB2® Document Manager

Consente una gestione integrata dei documenti complessi, estendendo servizi avanzati di gestione della documentazione ad IBM DB2 Content Manager.

### IBM CommonStore eMail Archiving Preload

Costruito su IBM System x con processore AMD Opteron, fornisce una soluzione per la gestione della posta elettronica tanto potente quanto semplice da utilizzare. Comprende sia software - IBM CommonStore e Content Manager Enterprise Edition preconfigurati e pretestati - che hardware: una piattaforma System x con elevate prestazioni e consumi ridotti, alimentata da processori AMD all'avanguardia.

**gestione flessibile  
e scalabile dei contenuti**



**accessibilità online  
orientata ai servizi**



**Alla tua azienda un sito Web non basta. Serve una soluzione online capace di rispondere ad ogni sua esigenza: un sistema talmente facile da usare, intuitivo e flessibile da ridurre al minimo l'intervento umano per l'elaborazione delle operazioni. In grado di utilizzare qualsiasi canale di comunicazione necessario: intranet, extranet o Internet. Di monitorare il livello delle prestazioni, di fornire dati in tempo reale e personalizzati in base ai profili utente, di consentire un rapido accesso alle applicazioni aziendali.**

=

**Le informazioni giuste, alle persone  
giuste, nel momento giusto**



**Ci vuole qualcosa di meglio: WebSphere  
Portal, la soluzione di portale che soddisfa ogni  
esigenza online dell'azienda. E molto di più.**

### **Contenuti digitali sotto controllo con IBM DB2 Content Manager.**

Serve scalabilità per crescere, ad esempio per passare da un singolo reparto a un'impresa multisede? DB2 Content Manager aiuta a gestire facilmente ogni tipo di contenuto digitalizzato attraverso piattaforme, applicazioni e database diversi.

Realizzato su un'architettura distribuita e multilivello, DB2 Content Manager supporta contenuti Web HTML e XML, immagini, documenti elettronici, output stampato, rich media con audio e video digitali. In più, offre un modello di dati pronto per l'XML.

Scopri com'è facile gestire i contenuti in modo integrato. Visita il sito [ibm.com/software/it/db2](http://ibm.com/software/it/db2)

## gestione consolidata dei contenuti

*IBM DB2 Content Manager*



## portale basato su ruoli

*IBM WebSphere Portal*

### **Non solo IBM DB2 Content Manager...**

Opal Future Technologies Inc. fornisce l'infrastruttura IT a otto fondi pensione (con 3 milioni di aderenti e 20 miliardi di dollari di risorse) disciplinati dal governo israeliano. La società aveva ricevuto l'incarico di ridurre i costi operativi e fornire un servizio di qualità, consolidando i sistemi di gestione delle informazioni dei diversi fondi in un solo sistema unificato. Per farlo, Opal ha scelto DB2 Content Manager.

Risultati: precisione e affidabilità dei dati sono aumentate, così come gli accessi single sign-on (SSO) per i gestori dei fondi. Inoltre, i datori di lavoro possono ora trasferire i contributi direttamente dalla busta paga ai conti pensione, mentre gli aderenti hanno accesso online alle informazioni sul loro conto.

### **IBM DB2 Content Manager**

Una soluzione all'avanguardia per imaging, gestione degli asset digitali, gestione dei contenuti Web e integrazione dei contenuti. Realizzato su un'architettura distribuita e multilivello, fornisce tutta la scalabilità necessaria per crescere, passando da un singolo reparto a un'impresa geograficamente distribuita. Supporta contenuti Web HTML e XML, immagini, documenti elettronici, output stampato, rich media con audio e video digitali.

### **...ma anche IBM WebSphere Portal**

Per l'interfaccia online, Opal ha deciso di implementare WebSphere Portal, che offre un accesso basato sui ruoli e un'esperienza utente ricca e integrata, oltre a una perfetta sinergia con DB2 Content Manager.

Opal aveva diverse applicazioni di supporto scritte in .NET e voleva evitare riscritture che avrebbero fatto perdere tempo prezioso. Ha quindi scelto Portal Edition: la soluzione, sviluppata dal Business Partner IBM Mainsoft, offre tecnologie a compilazione incrociata per compilare il codice .NET direttamente in portlet compatibili con la specifica JSR 168, che girano in modo nativo su WebSphere Portal.

Con IBM WebSphere Portal e Portal Edition di Mainsoft, Opal ha distribuito rapidamente il sistema integrato dei fondi pensione, senza dover cambiare il codice esistente, evitando riscritture e realizzando l'integrazione nativa di sei applicazioni .NET nel portale in appena quattro mesi.

### **IBM WebSphere Portal**

Fornisce un framework con applicazioni composite o business mashup, gli strumenti necessari per realizzare soluzioni flessibili basate su SOA e tutta la scalabilità oggi richiesta dalle aziende di ogni dimensione. Supporta acceleratori facili da integrare, che aiutano ad ottenere valore immediato e a ridurre il costo di implementazione delle soluzioni basate su portale.



## clienti più soddisfatti per Opal Future Technologies

=



### Soluzioni per risultati ancora migliori

#### IBM WebSphere Customer Center

Fornisce integrazione dei dati dei clienti (Customer Data Integration, CDI) transazionale e in tempo reale, aiutando ad ottenere una registrazione singola, completa e accurata, in modo che tutta l'impresa - attraverso tutti i canali e i sistemi di front o back office, con interfacce diverse - disponga di un'unica "fotografia" dei clienti. La soluzione, basata su open standard e studiata per essere implementata all'interno di una SOA, include oltre 480 servizi per gestire i dati dei clienti.

#### IBM WebSphere Product Center

Offre un repository flessibile e altamente scalabile per gestire e collegare informazioni su prodotti, location, partner, organizzazione, regole commerciali. Consente di sincronizzare i dati a livello interno con i sistemi aziendali in uso e a livello esterno con i fornitori e i partner.

#### IBM WebSphere Commerce

È studiato per rispondere alle esigenze di e-commerce delle aziende e per consentire attività on demand. Semplifica la distribuzione e la gestione di siti di e-commerce, fornisce un'esperienza utente ricca e completa estendendo una gamma di servizi di business comuni a ogni punto di interazione. La soluzione fornisce tool intuitivi e basati sui ruoli, oltre a funzionalità già predisposte per gestire contenuti, catalogo, soci, contratti e titoli, negoziazioni, ordini e molto altro ancora.

#### IBM Information Server

Fornisce una base unificata e completa per realizzare le architetture delle informazioni aziendali e per mantenere una qualità dei dati a prova di audit. L'integrazione basata sui metadati assicura la flessibilità necessaria per integrare e arricchire le informazioni. La soluzione offre servizi coerenti e riutilizzabili per le informazioni, le applicazioni e i processi, oltre a una connettività estesa che consente di accedere alle informazioni attraverso fonti diverse: strutturate, non strutturate, mainframe o applicazioni.

## Risorse aggiuntive

### Soluzioni IBM per lavorare meglio insieme

Quelle presentate in questo catalogo sono solo una parte delle soluzioni IBM studiate per migliorare la collaborazione. Dal software ai sistemi hardware, dai servizi ai finanziamenti, IBM fornisce tutto ciò che serve:

- un più facile accesso alle informazioni e alle applicazioni più importanti per le attività;
- i tool online per collaborare di più;
- il supporto per lavorare in modalità mobile.

Gli utenti possono così avere a disposizione strumenti migliori, senza aumentare i costi, sacrificare la sicurezza o rallentare la produttività.

Scopri di più sul sito [ibm.com/software/it/](http://ibm.com/software/it/)

### Lotus Collaboration Summit Online

Il modo migliore per capire quali vantaggi di business offre il software collaborativo è provarlo. Se non hai tempo per andare a un Lotus Collaboration Summit vicino a te, partecipa all'evento virtuale: il Lotus Collaboration Summit Online.

Le sessioni Web permettono di interagire con sviluppatori ed esperti.

La versione prova del software è scaricabile gratuitamente.

Troverai anche moltissime informazioni “self-service”, a cui vengono aggiunte regolarmente nuove risorse e documentazione.

Visita oggi stesso il sito

[ibm.com/software/catalog/lotussummit](http://ibm.com/software/catalog/lotussummit)

### Decisioni in tempo reale grazie a un portale facile da usare e basato su Web

La SOA sta rendendo le aziende di tutto il mondo più flessibili, reattive, pronte a rispondere ai costanti cambiamenti di business. Ma la SOA è anche uno strumento prezioso per aumentare la produttività delle persone. IBM WebSphere Portal offre la struttura necessaria per un accesso basato sui ruoli ai contenuti, alle applicazioni e ai processi, semplificando l'esperienza dell'utente attraverso una visione unificata che nasconde le complessità intrinseche. Con un ambiente facile da utilizzare e un accesso immediato alle informazioni, il processo decisionale diventa più efficiente e immediato.

Scopri come realizzare una SOA a partire dalle persone: il software di collaborazione e portale IBM ti offre tutti gli strumenti. Per saperne di più, visita il sito [ibm.com/software/lotus/soa](http://ibm.com/software/lotus/soa)

### Lotosphere 2008

Lotosphere è il momento ideale per scoprire come rendere la collaborazione più produttiva e innovativa. L'evento riunisce ogni anno in Florida esperti, specialisti e clienti di tutto il mondo per illustrare le novità, i prodotti, le best practice che aiutano ad ottenere i risultati migliori.

Che cosa si prepara per Lotusphere 2008?

La risposta, insieme al modulo di iscrizione, ti aspetta sul sito

[ibm.com/software/catalog/lotosphere](http://ibm.com/software/catalog/lotosphere)

### IBM Software Newsletter

Con l'abbonamento all'IBM Software Newsletter personalizzata, riceverai ogni mese informazioni e aggiornamenti utili per promuovere l'innovazione e mantenere la tua azienda competitiva: report di analisti, executive brief, offerte per risparmiare e molto altro ancora. Leggendo le storie di successo, scoprirai come altre aziende utilizzano il software IBM per affrontare le sfide di business e creare valore di business.

Per registrarti o leggere un numero della newsletter, visita il sito

[ibm.com/software/newsletter](http://ibm.com/software/newsletter)

## Allineamento costi-benefici? IBM Project Financing.

I progetti di più ampio respiro e durata si basano su strategie precise, e non devono essere condizionati da "opzioni" di finanziamento che limitano gli obiettivi.

IBM Global Financing aiuta a predisporre i pagamenti in modo che corrispondano ai benefici attesi, regolarizzando le rate, accelerando l'implementazione e aumentando la flessibilità.

Un contratto di IBM Project Financing può coprire al tempo stesso hardware, software e servizi connessi al progetto. Un team IBM Global Financing (indipendente dalla struttura IBM che fornisce i servizi) si occuperà del progetto e del suo successo.

*Scopri tutti i vantaggi che IBM Project Financing offre al tuo business. Contatta il tuo Rappresentante IBM Global Financing o visita il sito [ibm.com/software/catalog/financing](http://ibm.com/software/catalog/financing)*

