

# IBM Business Process Manager

*프로젝트 단계에서 전사적 프로그램 단계로 쉽게 확장 가능한 BPM 플랫폼*



## 수요 증가에 따른 비즈니스 요구 변화

비즈니스와 IT의 요건이 수렴하면서 기업에서는 비즈니스 실행에 지침이 되는 기술과 비즈니스 프로세스에 새로이 주목하고 있습니다. 기업은 반드시 민첩성과 적응력을 확보해야 하며, 여러 이기종 시스템을 통해 운영되는 프로세스를 관리할 수 있어야 합니다. 기존에 사용하던 비즈니스 모델 역시 바뀌었습니다. 오늘날의 비즈니스는 단일한 실체가 아닌 직원과 부서, 고객, 공급사, 파트너 간의 관계를 통해 이루어지는 네트워크입니다. 이러한 외부와의 관계는 기업 내부의 관계만큼 중요하며, 실제로 이러한 중요성이 갈수록 커지고 있습니다. 다량의 업무가 기업의 경계를 넘어 보다 확대됨에 따라 비즈니스 네트워크에서 내부 구성원 및 외부 구성원 간의 구분이 사라지기 시작했고, 기업은 네트워크 전역에서 상호 작용의 가치를 극대화하는 방법을 모색해야 합니다.

더욱 부담스러운 것은 이 폭넓은 비즈니스 네트워크가 전혀 정적이지 않다는 사실에 있습니다. 협력과 경쟁, 회사 정책과 비즈니스 모델의 변화로 인해 외부적 관계는 끊임 없이 바뀌고 있습니다. 이러한 역동적인 비즈니스 네트워크 전역에서 이루어지는 플로우와 확산은 비즈니스 프로세스의 효과적 관리와 최적화를 어렵게 만들고 있습니다.

이러한 새로운 현실이 프로세스의 복잡도 증가와 비용 상승, 산업 및 내부 규정 준수의 필요성 등과 함께 기술에 대한 관심을 유발하고 있으며, 초기 프로젝트에서부터 전사적 프로세스 개선 프로그램까지 기업 전체의 비즈니스 프로세스와 애플리케이션 관리 요구의 증가에 맞춰 확장할 수 있는 BPM 플랫폼을 요구하고 있습니다.

## IBM Business Process Manager – 확장성을 갖춘 단일 BPM 플랫폼

IBM은 시장을 선도하는 사용자 중심 및 통합 중심 기능을 하나의 종합적 플랫폼으로 통합한 프로세스 개선 솔루션인 IBM Business Process Manager를 통해 BPM 구축 과정의 부담을 크게 덜어주고 있습니다. IBM Business Process Manager는 비즈니스 프로세스의 모든 현황 정보를 파악하고 관리할 수 있는 편리하고 종합적인 BPM 플랫폼으로서, 프로세스 개선 및 BPM 라이프사이클 거버넌스를 위한 공통의 소프트웨어 플랫폼을 제공하고, 미션 크리티컬 기업 솔루션에 필요한 강력함과 견고함을 구현하며, 비즈니스 관계의 깊이를 더하는 데 필요한 단순성과 사용 편의성을 결합하고 있습니다. 내장된 현황 파악 기능과 분석 기능은 비즈니스 프로세스의 개선과 최적화에 도움이 되도록 설계되었습니다.

모든 고급 BPM 기능과 함께 비즈니스 프로세스 자동화와 개선의 모든 측면을 아우르는 통합성과 확장성을 갖춘 플랫폼을 제공하는 IBM Business Process Manager는 다음과 같이 시장을 선도하는 기능과 역량을 제공합니다.

- 단순하고 쉬운 도구를 통한 비즈니스 사용자의 전면적 참여
- 통합적인 모델 중심 환경을 통해 구현되는 비즈니스와 IT의 협력 강화
- 동적인 스마트 사용자 인터페이스(UI)를 통한 효율적이고 효과적인 사용자-업무 관리
- 내장된 SOA 구성 요소를 통해 실현되는 뛰어난 무결성의 조정과 통합
- 내장된 모니터링 및 분석 기능을 통한 세밀한 프로세스 정보 파악 능력
- 임베디드 IBM WebSphere Application Server를 통해 구현되는 뛰어난 확장성과 가용성
- BPM 자산 저장소 및 통제 센터의 통합에 따른 완벽한 BPM 라이프 사이클 거버넌스

## IBM Business Process Manager V7.5

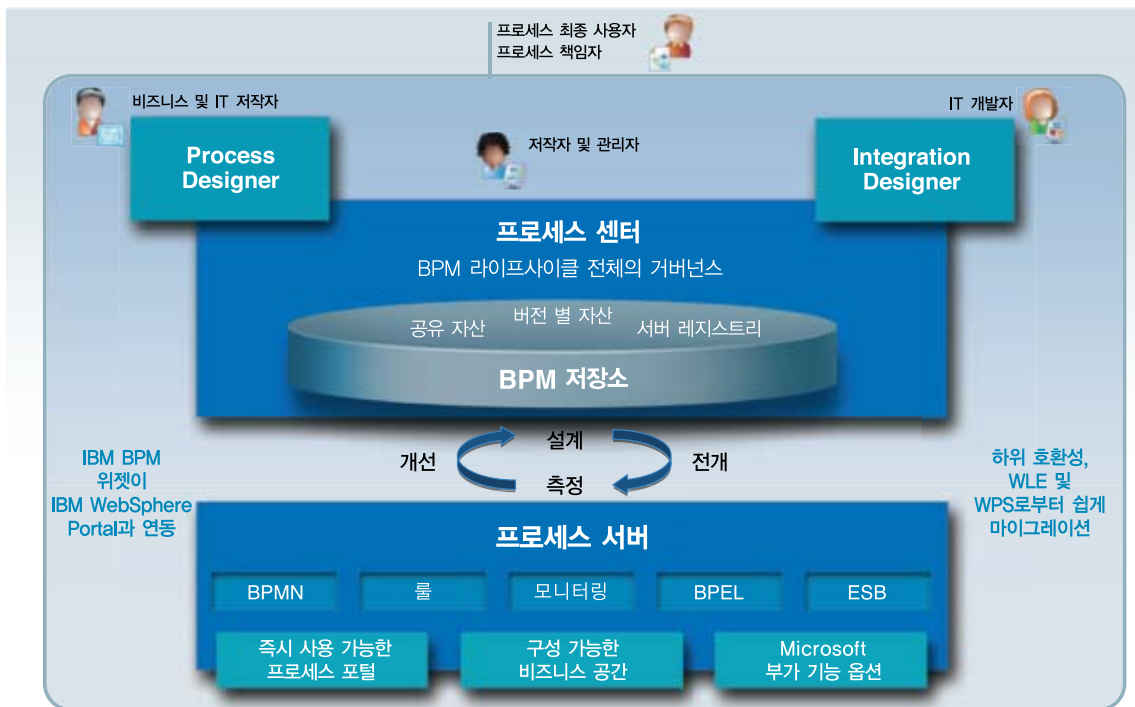


그림 1. IBM Business Process Manager V7.5

IBM Business Process Manager의 구축은 수없이 많은 효과를 제공합니다. IBM Business Process Manager는 초기 프로젝트 단계에서부터 전사적 프로그램 단계까지 쉽고 원활하게 확장이 가능하며, 설치 및 전개가 쉽고, 별도의 설정 없이 즉시 사용할 수 있는 형태 또는 맞춤 구성이 용이한 형태로 제공되므로, 신속히 가치를 구현하고 사용자의 생산성을 높일 수 있습니다. 이 BPM 플랫폼은 SOA 환경과 비 SOA 환경 모두에 잘 적응하고, 완벽한 비즈니스 애플리케이션 정보에 대한 파악 및 관리 기능을 제공하며, 비즈니스 프로세스의 모델링, 조합, 구현 및 관리에 필요한 도구와 런타임 구성 요소를 갖고 있습니다. 또한 기능의 통합도가 높아 다른 IBM 솔루션과의 연동 능력이 향상되었습니다. IBM Business

Process Manager는 프로세스 라이프사이클의 전체를 포괄하는 전개와 변경 관리 기능을 구현하는 한편, 프로세스 및 공유 서비스에 대한 완벽한 BPM 거버넌스를 달성하는 데 도움이 됩니다.

*IBM의 단일형 BPM 플랫폼은 간단한 설치 및 구성 기능을 제공합니다. 프로세스 센터를 통해 통일적인 프로그래밍 모델과 결합 프로세스를 지원하며, 통합 저작 도구를 통해 솔루션의 구축 및 전개를 지원합니다.*

IBM Business Process Manager는 업무 수행, 작업 항목 관리, 성과 추적 및 상황 대응 등의 모든 작업을 실시간으로 처리할 수 있는 유연한 중앙 집중형 UI를 제공하고, 모든 업무를 연계하여 통합적으로 조회할 수 있습니다. 또한 매시업 기능을 활용하여 더욱 정교한 맞춤형 UI를 구성할 수 있습니다. 게다가 IBM Business Process Manager는 최신 버전의 WebSphere Lombardi Edition(WLE), WebSphere Process Server(WPS), WebSphere Integration Developer(WID)와의 하위 호환을 통해, 기존 IBM BPM 애플리케이션의 마이그레이션을 쉽게 수행하여 IBM BPM 솔루션에 대한 기존 투자를 보호할 수 있습니다.

### 대규모 프로세스 향상을 위한 혁신

IBM Business Process Manager는 대규모 프로세스 개선 프로그램을 실현하는 핵심적인 혁신을 통합하고 있습니다. 예를 들면 다음과 같습니다.

- 프로세스 센터(Process Center)는 모든 BPMN(Business Process Modeling Notation)과 BPEL(Business Process Execution Language) 프로세스 구성 요소를 하나의 공통된 설계 환경 및 자산 저장소에 모아 놓습니다. 수천 개의 프로세스 구성 요소를 정리, 분류 및 공유하고, 자동 태깅 기능과 스마트 폴더를 통해 쉽게 찾아볼 수 있습니다. 더 이상은 복잡한 폴더 계층 구조를 찾아 헤맬 필요가 없습니다. 버전 관리는 클릭 한 번으로 완료됩니다. 또한 프로세스 센터는 모든 런타임 환경 전역의 프로세스 전개를 관리하는 단일한 중앙 통제 센터로 기능하며, 프로그램 전체의 거버넌스 확보에 필수적입니다.
- 기본 내장된 성과 데이터 웨어하우스(Performance Data Warehouse)는 프로세스 애플리케이션 자동 모니터링 기능을 제공합니다. 프로세스 상태 지도, 대시보드, 서비스 수준 계약(SLA) 경보 등은 사용자와 관리자에게 프로세스 현황을 미리 또는 실시간으로 알려주며, 업무 할당 경로와 시한 및 우선 순위 등을 필요에 따라 변경할 수 있는 사용자 제어 기능도 갖추고 있습니다.
- 설계 환경에는 프로세스 최적화 도구(Process Optimizer)가 통합되어 있습니다. 프로세스 모델 위에 직접 히트맵이 겹쳐지므로 프로세스 병목 지점, 재작업 또는 예외 등을 시각적으로 조회할 수 있습니다. 강조 표시된 프로세스 구성 요소를 클릭하면 자세한 감사 결과가 표시되므로 원인을 찾아 수정할 수 있습니다.

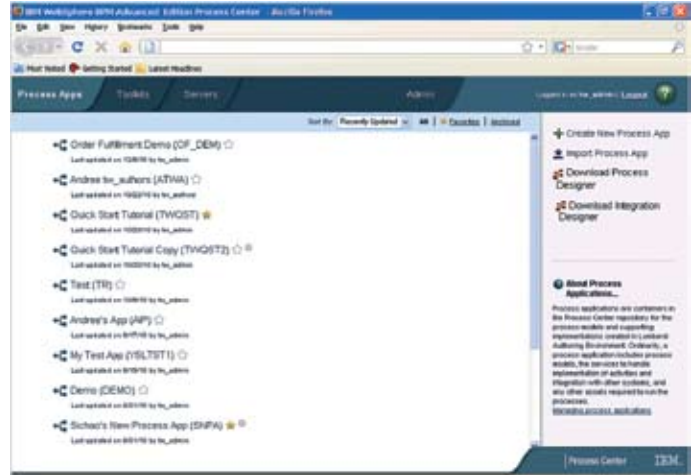


그림 2. IBM Process Center – BPM 프로그램 과정에서 생성된 모든 프로세스 결과물, 애플리케이션, 서비스 등을 정리하고 관리할 수 있는 확장 가능한 중앙 저장소이자, 통제 센터입니다.

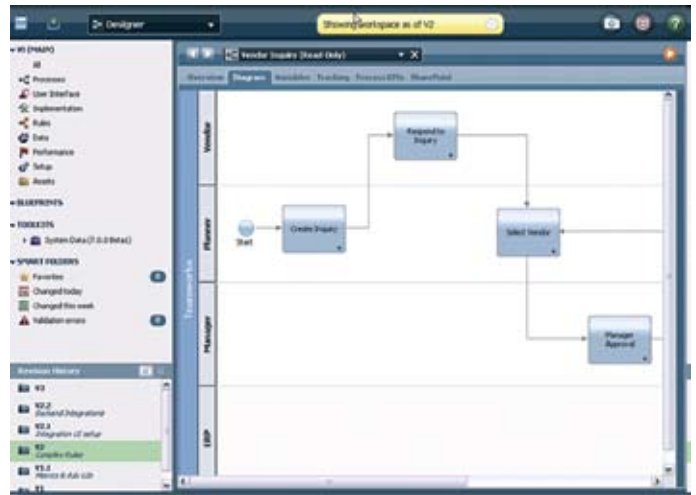


그림 3. IBM Process Designer – 표준 기반 프로세스 설계 도구로서, 모든 구성을 구현할 수 있는 기본 저작 환경에 포함되며, 신속한 프로세스 작성과 지속적인 변경이 가능합니다.

## IBM Business Process Manager – 제품의 주요 특징

- 프로세스의 모든 참가자에게 완벽한 현황 정보를 제공하여 지속적인 프로세스 개선과 최적화가 가능합니다.
- 업무 수행, 작업 항목 관리, 성과 추적, 상황 대응 등의 모든 현황을 한눈에 실시간 파악할 수 있어 효율이 향상됩니다.
- 비즈니스 프로세스 최적화에 유용한 실시간 분석 기능을 업무 담당자들에게 제공합니다.
- 프로세스의 각 단계를 안내하는 프로세스 코치 기능 등 비즈니스 사용자에게 초점을 맞춘 설계 기능을 통해 더 신속히 가치를 실현할 수 있습니다.
- 프로세스 설계자는 모든 구성원에게 동일한 버전의 프로세스 현황 정보를 제공하는 통일적인 모델 중심 환경을 통해 변화를 자신 있게 관리할 수 있습니다.
- 프로세스 실행의 일관성과 신뢰성, 보안성 및 트랜잭션 무결성을 유지하면서 최초 프로젝트에서부터 전사적 솔루션까지 확장할 수 있도록 설계되었습니다.
- 기본 내장된 ESB 연결 인프라를 통해 기업 애플리케이션과 서비스에 유연하게 연결할 수 있습니다.
- 최신 버전의 WPS, WID, WLE 등과의 완벽한 호환성을 제공합니다.
- 간단한 설치 – 최소의 시간과 노력으로 새로운 환경을 가동할 수 있습니다.

## 하나의 제품, 3가지 구성

IBM 고객들은 이미 IBM BPM을 경험한 경우부터 이제 BPM 도입을 결정한 경우까지 매우 다양한 스펙트럼을 보이고 있습니다. IBM Business Process Manager는 이처럼 다양한 요건을 모두 충족하도록 설계되어 전형적인 입문 단계의 기업이나, BPM 원숙 단계의 기업에 맞는 다양한 구성을 갖춘 단일한 BPM 플랫폼을 제공합니다.

기업에서 원하는 진입 지점에 따라 3가지 구성의 IBM Business Process Manager가 제공되고 있습니다.

### IBM Business Process Manager Advanced – 고급 BPM 기능을 모두 갖춘 구성

- IBM Business Process Manager Standard의 BPM 기능 포함
- 높은 QoS와 함께 다량의 프로세스 자동화 지원 확대
- 포괄적인 전사적 서비스 통합 및 조정을 위한 유연한 SOA 접속 인프라 내장
- 통합적인 맞춤형 사용 환경을 조성할 수 있는 비즈니스 공간 UI 프레임워크
- 업무 수행, 작업 항목 관리, 성과 추적, 상황 대응 등의 모든 현황을 실시간으로 파악할 수 있는 통합 보기(Federated View)
- 서비스의 시각적 구성, 데이터 변환, BPEL 조정, 애플리케이션 및 백엔드 시스템에 대한 통합 등을 위한 통합 설계 도구
- 패키지형, 맞춤형 및 구형 애플리케이션, 기술 프로토콜, 데이터베이스 등 보유 자산의 서비스 운용을 실현하는 종합적 어댑터 세트
- 최신 버전의 WPS와 완벽 호환

### IBM Business Process Manager Standard – 일반적 BPM 프로젝트를 위한 구성

- 비즈니스 참여도가 높은 멀티 프로젝트 개선 프로그램 용도
- 워크플로우 및 생산성 향상에 중점
- BPMN 직접 재생을 활용한 매우 협력적인 프로세스 개발
- 기본적인 시스템 통합 지원 기능 포함
- 신속한 가치 실현
- 최신 버전의 WLE와 완벽 호환

### IBM Business Process Manager Express -

#### 최초 BPM 프로젝트를 위한 구성

- 소수의 사용자: 서버 한 대, 클러스터링 없음
- 클릭 여섯 번으로 설치
- Standard의 모든 기능을 포함하고 있으나, 첫 소규모 프로젝트 용도로 구성됨

### 신속한 작성과 지속적 변경을 위한 협력 저작 환경

프로세스 센터는 BPM 솔루션의 일부로 생성된 모든 프로세스 결과물, 애플리케이션, 서비스 등을 정리 및 관리할 수 있는 확장 가능한 중앙 저장소이자, 통제 센터로 기능합니다. 생성부터 전개까지 프로세스 전체를 한눈에 파악할 수 있는 협력적 저작 환경의 토대로서, 모든 역할을 아우르는 실시간 통합 설계 경험과 단일 저장소를 이용한 자산 공유와 버전 관리 효과를 제공합니다. Process Designer를 통해 비즈니스 저작자들은 풍부한 UI를 포함한 완벽히 실행 가능한 BPMN 프로세스를 구성할 수 있으며, 서비스와 기업 통합 요소를 추가해야 할 경우 IT 개발자들과 원활히 협력할 수 있습니다. IT 개발자들이 사용하는 Integration Designer의 경우, 프로세스에 쉽게 조합되어 강력한 통합 및 경로 지정 로직과 데이터 변환 및 BPEL 하위 프로세스를 제공하는 서비스를 개발할 수 있도록 합니다. 이 플랫폼의 단순하고 즉시 사용 가능한 업무 관리 인터페이스는 BPMN 및 BPEL 기반 프로세스 업무에 대한 단일한 통합 보기를 제공하며, 정교한 UI 맞춤 구성 기능도 제공합니다.

### IBM Business Process Manager로

#### 마이그레이션을 수행해야 하는 이유

IBM Business Process Manager는 종합적인 BPM 플랫폼과 강력한 통합 및 조정 기능, 통일적인 BPM 자산 저장소 및 풍부하고 통일적인 UI 환경 외에도, WLE 및 WPS 사용자에게 다른 중요한 기능도 제공합니다. WLE 사용자에게 IBM Business Process Manager로의 마이그레이션은 기업의 BPM 환경에 강력한 기업 통합 및 조정 기능을 추가하고, 저작자와 최종 사용자 간의 상호작용을 위한 보다 풍부하고 통일적인 UI를 구축한다는 의미를 갖습니다. WPS 사용자의 경우, IBM

Business Process Manager로 마이그레이션을 수행하면 개발 중 즉각적인 플레이백을 지원하는 직접 프로세스-모델 실행, 최종 사용자에게 업무 진행을 안내하는 프로세스 코치, 전개 관리 및 거버넌스를 위한 중앙 통제 센터 등이 추가됩니다.

3가지 IBM Business Process Manager 구성은 모두 최신 버전의 WPS 및 WLE와 완벽히 호환되므로, 기존 IBM BPM 사용자들은 투자 보호의 효과를 기대할 수 있습니다.

### 마이그레이션 방안

IBM Business Process Manager로 기존 IBM BPM 사용자들은 이 플랫폼으로 쉽게 이전하여 새로운 기능을 활용할 수 있습니다. 현재 WLE, WPS 및 WebSphere Dynamic Process Edition(WDPE) BPM 솔루션을 사용하는 기업은 IBM Business Process Manager에서 이와 동일한 기능을 이용할 수 있는 자격을 갖습니다. (귀사의 구체적 마이그레이션 권한에 관한 자세한 내용은 IBM에 문의하십시오.) 준비가 완료되면 마이그레이션 도구를 통해 기존 애플리케이션은 물론, 진행 중인 프로세스까지도 IBM Business Process Manager 플랫폼으로 옮길 수 있습니다.

추후에 이전한 프로세스 애플리케이션의 기능을 보다 강화하고자 할 경우, DIY를 사용한 별도의 통합 작업을 수행할 필요 없이 플랫폼이 이미 갖추고 있는 추가 구성 요소를 그대로 활용하십시오. 다만 일부 확장자의 경우 추가 라이선스를 필요로 할 수 있습니다.

설계, 시뮬레이션, 분석의 용도로 WebSphere Business Modeler를 사용하는 기업은 BPMN 모델을 WebSphere Business Modeler에서 새 플랫폼의 Process Designer로 이전하거나, BPEL 모델을 Integration Designer로 이전할 수 있습니다. 이러한 이전을 수행하려면 구현 세부 사항을 추가하여 통합 IBM Business Process Manager 런타임에서 모델을 실행할 수 있습니다.

## 전문적 지원

IBM은 IBM Business Process Manager로의 성공적 마이그레이션을 돕기 위해 통합 컨설팅 서비스를 제공합니다. 이 서비스는 모든 환경(개발, 테스트, 실운영)을 대상으로 평가, 계획 및 업그레이드 실행 작업을 수행하며, 실시간 설계 자산의 가져오기와 진행 중인(런타임) 프로세스 인스턴스의 마이그레이션을 포함합니다.

## IBM의 BPM 솔루션을 선택하는 이유

시장을 선도하는 제품, 전문 업종별 강화 도구, 베스트 프랙티스, 전문 역량과 서비스 전문가 등 BPM 프로젝트의 확실한 성공에 필요한 모든 요소를 갖춘 기업은 IBM이 유일합니다. IBM 서비스는 베스트 프랙티스와 접근 방법론 완벽히 활용하여 가치를 신속히 실현하고, BPM의 실무 채택을 촉진하며, 전환 효과를 창출할 수 있습니다. IBM Business Process Manager는 역할 기반의 실시간 설계 경험을 통합하는데 특히 탁월한 역량을 보유하고 있으며, 단일한 통합 저장 프로그램으로 자산 공유 및 버전 관리를 지원하므로 비즈니스 변화에 자신 있게 대처할 수 있습니다.

IBM Business Process Manager는 다양한 종류의 플랫폼에서 제공되며, WebSphere ESB의 기능을 완벽히 활용합니다. 여기에는 제한적 라이선스 형태로 IBM의 우수한 B2B 게이트웨이(WebSphere Partner Gateway)가 포함되며, 최신 산업 표준을 지원합니다.

IBM의 통합 BPM 솔루션인 IBM Business Process Manager는 경쟁사의 솔루션보다 우월합니다. 검증되지 않고 통합도가 낮은 복잡한 도구 모음을 인수한 업체, 제품군을 통합하기는 하였으나 이전 버전 고객

에게 업그레이드 방법을 제공하지 않는 업체, 재활용된 룰 엔진 또는 기타 오래된 구성 요소를 바탕으로 BPM 플랫폼을 제작한 업체의 솔루션을 선택하지 않도록 주의하시기 바랍니다. 이러한 솔루션은 매우 복잡하여 고도의 숙련도를 지닌 비싼 컨설턴트를 고용해야 구현 및 유지가 가능할 것입니다.

대다수 기업들은 균형 있는 성장을 추진하면서 갈수록 높아지는 고객의 기대치를 충족할 수 있는 방법을 찾고 있습니다. 이와 동시에 IT 부서에서는 비즈니스 부서에 제공하는 융통성을 보다 확대하고, 비용을 적절히 통제할 수 있는 역량을 필요로 합니다. 이러한 요구가 서로 수렴되면서 제기되는 기업 프로세스 변화의 압력으로 BPM 솔루션에 대한 관심이 촉발되고 있는 상황입니다. 그리고 현재 업계에서 가장 신뢰받고 있는 솔루션은 바로 IBM Business Process Manager입니다.

## 자신 있는 선택 - IBM BPM

IBM Business Process Manager 소프트웨어에는 전담 전문 서비스 팀이 배정되어 신속한 구현과 성공을 지원합니다. IBM BPM Services는 제품, 업종, 프로세스, 의사 결정 관리 등 여러 분야의 전문 역량을 결합하고, 수천 여 프로젝트를 통해 얻은 베스트 프랙티스를 모아 첫 프로젝트부터 전면적 전환에 이르는 귀사의 BPM 채택 과정을 효과적으로 지원할 것입니다. IBM은 단기간에 신속히 결과를 도출하는 BPM Quick Win Pilot을 제공하므로, 귀사는 기업 내에 신속히 기존 솔루션을 구축할 수 있을 것입니다. Quick Win Pilot으로 귀사는 확신을 얻고, 비용을 절감하며, 구현 작업을 원활히 시작할 수 있을 것입니다. 이제 오랜 기간 규범화되고 검증된 솔루션을 여기서 시작하십시오!

## 추가 정보

IBM Business Process Manager에 대한 더 자세한 내용은 IBM 마케팅 담당자 또는 IBM 비즈니스 파트너에게 문의하시거나, [ibm.com/bpm](http://ibm.com/bpm) 웹사이트를 참고하십시오.

또한 IBM Global Financing의 금융 지원 솔루션을 이용하면 효과적인 현금 관리, 기술적 낙후 방지, TCO 및 ROI 향상 등이 가능합니다. 또한 Global Asset Recovery Services는 에너지 효율이 더욱 향상된 새로운 솔루션으로 환경 문제의 해결을 지원합니다. IBM Global Financing에 대한 자세한 정보는 [ibm.com/financing](http://ibm.com/financing) 페이지를 참고하십시오.



---

© Copyright IBM Corporation 2011

IBM Corporation  
Route 100  
Somers, NY 10589  
U.S.A.

Produced in the United States of America  
March 2011  
All Rights Reserved

IBM, IBM 로고, ibm.com 및 WebSphere는 미국 또는 기타 국가에서 사용되는 International Business Machines Corporation의 상표 또는 등록상표입니다. 이와 함께 기타 IBM 상표가 기재된 용어가 상표 기호 (® 또는 ™)와 함께 이 정보에 처음 표시된 경우, 이와 같은 기호는 이 정보를 발행할 때 미국에서 IBM이 소유한 등록상표 또는 일반 법적 상표입니다. 또한 이러한 상표는 기타 국가에서 등록상표 또는 일반 법적 상표입니다. 현재 IBM 상표 목록은 웹 "저작권 및 상표 정보" ([www.ibm.com/legal/copytrade.shtml](http://www.ibm.com/legal/copytrade.shtml))에 있습니다.

기타 회사, 제품 또는 서비스 이름은 타사의 상표 또는 서비스표입니다.



Please Recycle

---