

Get Social Roadshow

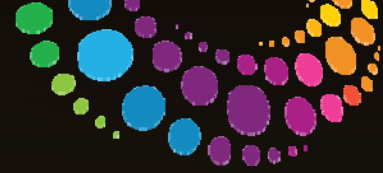
2011 로터스 비전 및 전략

한국 IBM 소프트웨어그룹
로터스 사업부장
김형구



Get Social. Do Business.

©2011 IBM Corporation



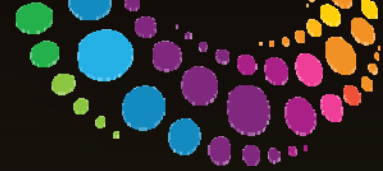
트위터를 통한 Q&A 세션 안내

세션 도중 궁금한 점이 있으시면 트위터 ID @IBM_SWKorea 에게 아래 해시코드를 첨부하여 질문을 올려주세요. 날카롭고 멋진 질문을 올려주시는 분들께는 5만원 주유 상품권을 즉석에서 드립니다. 발표자로부터 즉석에서 답변도 들으시고 푸짐한 선물도 받으시기 바랍니다.

해시코드: **#gsrg1**

질문예시:

@IBM_SWKorea 방금전 세션에서 언급하신 소셜의 최고 사례는 어느 회사 애기인가요? #gsrg1



카카오톡 출시 1년만에 가입자 1000만명 돌파 !

➔ 1000만명 중 800만명이 매일 2억개의 메시지를 발송 (40억원/일)

매달 적자지만 회사가치 1000억 넘어... "회사 팔아라" 전화 하루 30통씩 받죠
 김희섭 기자 fireman@chosun.com ▶기자의 다른 기사보기

기사 100자평 (12)

입력 : 2011.03.30 03:46 / 수정 : 2011.03.30 09:27

1년 만에 사용자 1000만명 눈앞... 메신저 '카카오톡' 이제범 사장
 작년 1월 무료 메신저 구상, 두달만에 아이폰용 앱 완성
 국내 스마트폰 사용자 90%가 앱 다운 받아... 대기업·금융회사 등서 "만나자" 요청 줄이어
 한달 매출 20억 정도지만 월급 등 ■면 수익원 적자... 김범수 이사회 의장이 지원

요즘 대한민국에서 가장 주목받는 벤처기업은 '카카오'란 회사다. 스마트폰에서 무료로 문자메시지를 보낼 수 있는 '카카오톡(Kakao Talk)' 서비스를 개발해 운영하는 회사다.

서비스 1년 만에 980만명의 가입자를 모았다. 지금 추세라면 31일쯤 1000만명을 돌파한다. 국내 스마트폰 가입자 1000만명 중 90%가 카카오톡을 사용하니 가히 '국민 프로그램'이라고 부를 만하다. '카카오톡'이란 이름을 가진 술집까지 생겨났다.

카카오톡 이용자 단위:명

연월	이용자 수 (명)
2010.3	10만
2010.9	100만
2010.11	600만
2011.1	980만
2011.2	-
2011.3	-

SHOW 오후 5:54 61%

채팅 그룹채팅 (6명)

와 어디서 저녁먹어요?

박준형 오후 5:53
여기가 어디여?

이민영 오후 5:53
맛있겠다 😊😊😊

오후 5:53
오늘 오픈한 중국식당에 왔어요. 매운갈비찜을 시켰습니다. :-)

김윤희 오후 5:54

Source: http://biz.chosun.com/site/data/html_dir/2011/03/30/2011033000230.html



카카오톡이 스마트폰 대표 앱으로 가입자 1000만명에까지
이르게 된 근본 이유는?



•사람들은 어떤 스마트폰을
가지고 있든

관계없이 (**Transparent**)
빠르게 (**Nimble**)
연락되기를 (**Engaged**)

원하기 때문



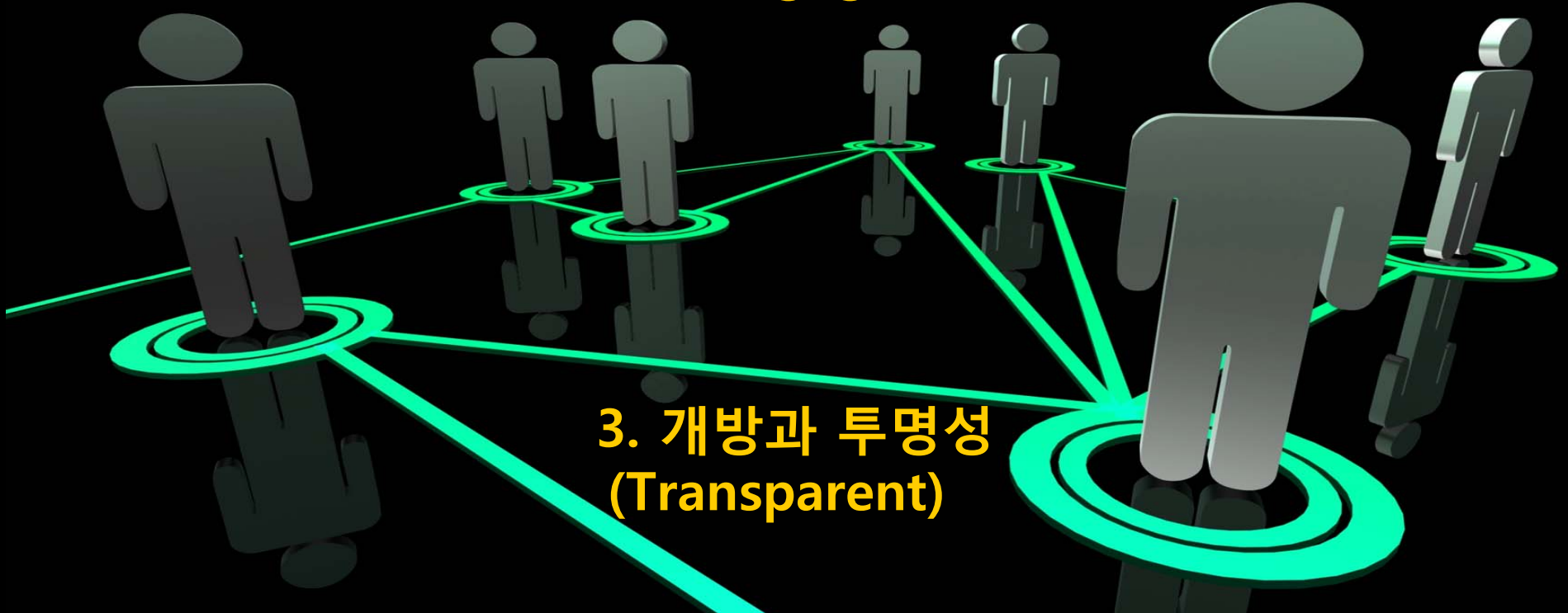
소셜 비즈니스는 사람들의 네트워킹을 포용하여 비즈니스 가치를 창출합니다.

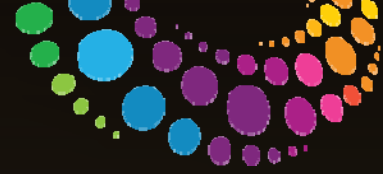
소셜 비즈니스의 3대 특징

1. 참여와 연결(Engaged)

2. 신속(Nimble)

3. 개방과 투명성
(Transparent)





소셜 비즈니스의 효과?

Customers Loyalists Prospects Analysts Media

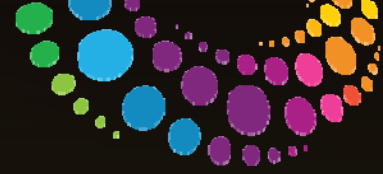
Loyal Employees Disgruntled Employees Experts Research Development

external

internal

Recruits Governments Suppliers Critics Citizens

Marketing Finance Operations H.R. Citizenship



소셜 비즈니스의 효과?



Customers



Loyalists



Prospects



Analysts



Media



Loyal
Employees



Disgruntled
Employees



Experts



Research



Development



Recruits



Governments



Suppliers



Critics



Citizens



Marketing



Finance



Operations



H.R.



Citizenship



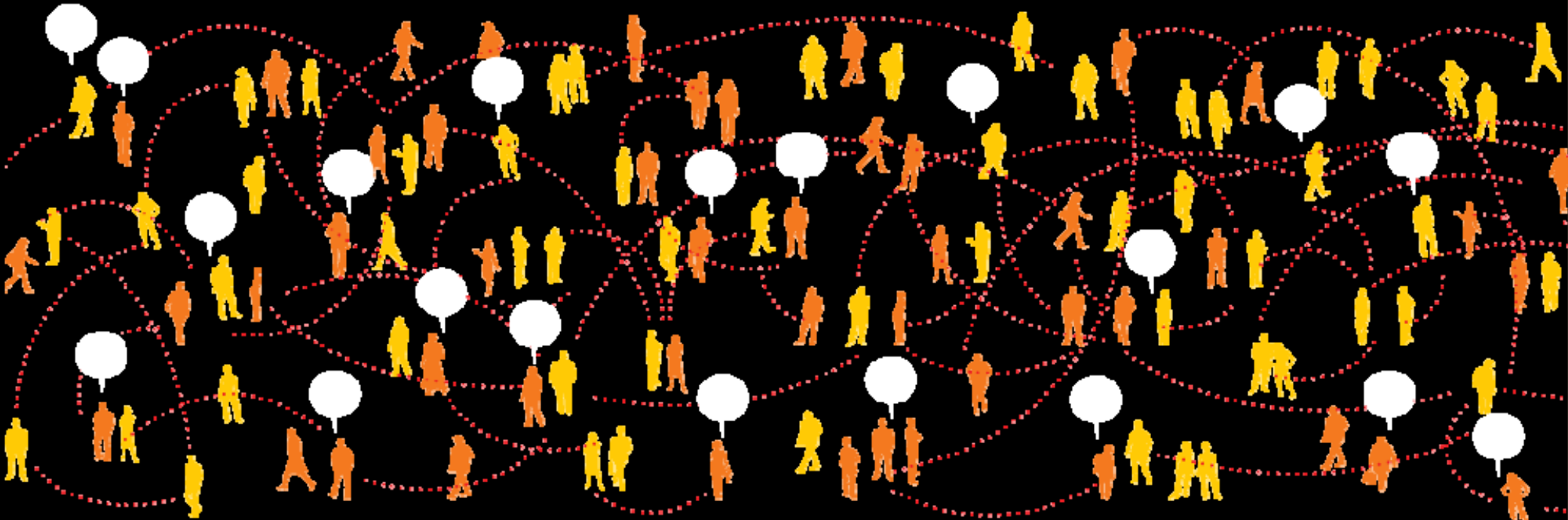
소셜 비즈니스의 효과?





소셜 비즈니스의 효과!

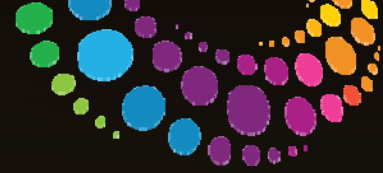
소셜 비즈니스의 3대 특징이 두드러지게 됨



1. 참여와 연결
(Engaged)

2. 신속(Nimble)

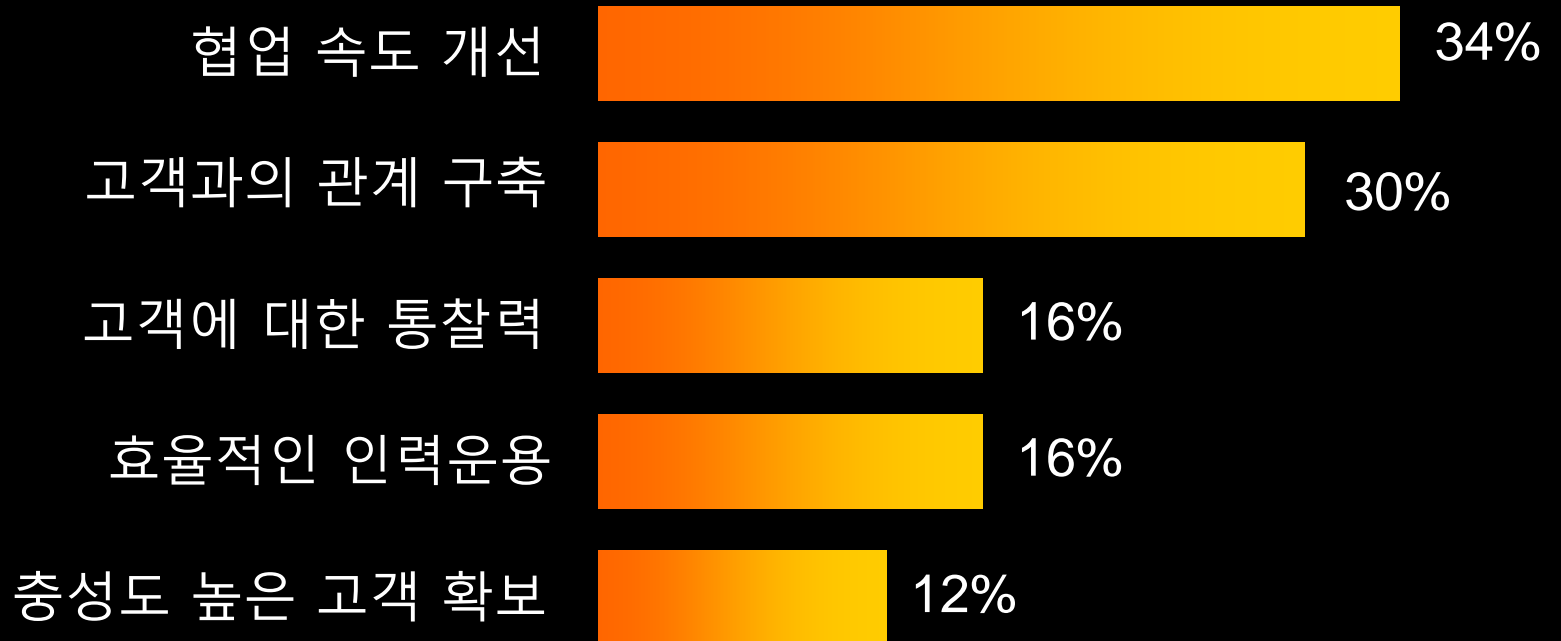
3. 개방과 투명성
(Transparent)

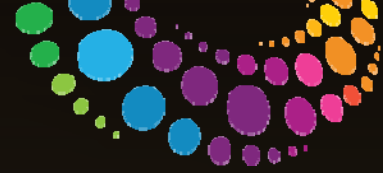


소셜 비즈니스의 효과 !

소셜 비즈니스로 인한 업무 효과

Guidelines that Reference the Value Category





소셜 비즈니스의 효과는 누구나 얻는가?

A McKinsey Study
a broad
study of 1,700
executives.

80% of the gains,
were reaped by only
20%
of the companies
in the McKinsey study.

차이점이 있었다면?
적극적으로 소셜 미디어를
활용했는지의 여부가
그 해답이었음



소셜 비즈니스에서의 IBM의 역할

언제 어디서나 누구하고든
연결되고 개방되어 신속하게
협력할 수 있는, 살아 숨쉬는
워크플레이스

Dynamic, Collaborative and
Connected workplace

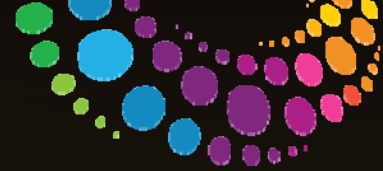


IBM은 고객이 소셜 자체가
아니라 소셜의 힘을 빌어
고객의 비즈니스를 돕고자
합니다.

**Get Social and
Do Business.**

IBM의 소셜 노하우





Why IBM in Social Business?

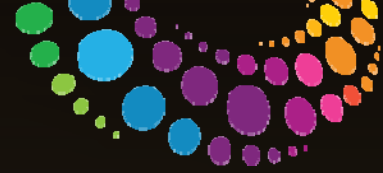
Inside IBM

18,000 블로그; 86,655 블로거 보유
 1주일에 350만건의 프로파일 검색
 24만건 파일; 540만건의 다운로드
 285,000 위키 페이지; 1500만번의 페이지 뷰
 110만건의 북마크; 310만건의 태그
 하루 120만건의 인스턴트 메시지
 150,000 웹 미팅; 100만명의 참석자
 20,000 공개커뮤니티; 345,000 회원

정량적 효과

생산성 향상으로 연간 45억원 절감 및 검색 만족도 50% 증가
 여행 경비 절감으로 매달 7억원 비용 절감
 음성 메일, 이메일 서버 비용 절감
 총 9백억원의 기술지원 센터 비용 절감

Usage Trend (Dec 2009 to Current Month) >	Dec 2010	
Activities	101%	↑
Blogs	83%	↑
Bookmarks	73%	↑
Communities	122%	↑
Files	146%	↑
Homepage	85%	↑
Profiles	93%	↑
Wikis	209%	↑



Why IBM in Social Business?

- 가트너는 소셜 소프트웨어 리더로 IBM을 선정¹⁾
- IDC도 소셜 비즈니스 플랫폼 시장의 리더로 IBM을 선정²⁾
- 포춘지 상위 100 대기업중 35개 고객사에서 사용
- 기타 수많은 고객사들이 소셜 비즈니스 파트너로서 IBM을 선택



1) Gartner Magic Quadrant for Horizontal Portals, September, 2010; Gartner Magic Quadrant, Social Software in the Workplace, October, 2010; Gartner Magic Quadrant for Web Conferencing, November, 2010
 2) IDC Worldwide Social Software MarketShare by Vendor, June 2010





Get Started. **Get Results.**

Get Social. **Do Business.**



[고객사례 패널토의]
소셜 비즈니스로 기업의 경쟁력을 높여라!

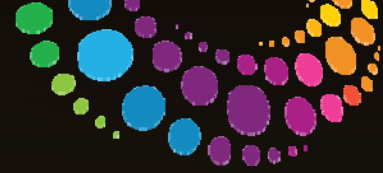
포스코 ICT 조석주 팀장
대우건설 고영남 팀장
한국IBM GBS 김덕중 선생



포스코ICT 소통과 협업 추진사례

- 소통과 협업 추진 목표
- 패밀리 통합메일 서비스
- 모바일 오피스 서비스
- POSCO Daily 개념
 - POSCO Daily 서비스
- 포스코 패밀리 사내 트위터
 - PIRI 서비스





■ 소통과 협업 추진 목표

POSCO Vision 2020 달성을 위한 글로벌 커뮤니케이션 플랫폼을 구축하여
POSCO 패밀리사간 소통과 협업의 場을 제공

POSCO 패밀리사 통합메일 서비스 추진 목표

Connection

포스코 패밀리사간
소통의 중심점

- 패밀리사간 상호 이해와 교류, 공감대 형성을 위한 포스코 Identity 형성의 중심점
- 개인/업무 경험, 업무노하우 등 패밀리사간 다양한 시너지 형성의 場 구현

Communication

스피드한
커뮤니케이션 제공

- 글로벌 패밀리사간 실시간 의사소통이 가능한 통합 커뮤니케이션 서비스 기반 구축
- 모바일 오피스 서비스로 시간과 공간의 장벽을 넘어 소통의 상시성 및 연속성 제공

Collaboration

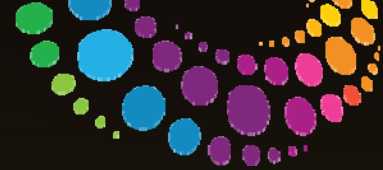
창의적 정보
공유와 협업의 창구

- 글로벌 패밀리사간 언제 어디서나 협업의 場 제공
- 클라우드 서비스와 상생경영을 통한 패밀리사 IT 서비스 수준 상향 평준화

소통의 중심점인 패밀리
통합메일 구축

클라우드 컴퓨팅을 통한
IT서비스 수준 상향
평준화





패밀리 통합메일 서비스

- 총 72개사 서비스 중 (국내 36개사. 해외 36개 법인)

[Home](#) | [Find People](#) | [SMS](#) | [SiteMap](#) | [Help](#) | [Logout](#)

조석주 님 안녕하세요!! | [최종접속 : 2011.04.08. 08:24] | 개인정보

개인영역

Message Center

새로운 메일 **6 건** ✎ [편지쓰기](#)

결재할 문서 **0 건** ✎ [결재작성](#)

ERP/법인카드 **0 건 / 0 건**

EPRO 결재 **0 건**

사업관리 할일 **0 건**

보안승인결재 **0 건**

오늘의 일정

개인일정	전사일정
< 2011-04-08 >	
☀ 행사 - 인니.베트남 출장	
📅 회의 - 패밀리ITO사업부 주간회의 (10:30 AM ~ 12:00 PM)	

회사영역

업무공지 | [행복나눔](#) | [정보광장](#) | [Q&A](#)

[공지]POSCO ICT 통합 메신저 재설치 안내 동남아OSC 베트남사무소 휴무 공지 [4.11일] [시스템 공지] ICT마이가드 서버 휴지 안내 (4.11[월] 19... 2011년 제4회 이사회 일정 안내드립니다. [인사발령]Green사업부문 파견명령 (POSCO) POSPIA ERP 유지보수계 계획휴지 안내(4/8) (POSCO) MES 테스트계 DB 계획휴지 안내 (4.11)	정보시스템 04-08 18 글로벌사업부 04-08 17 정보시스템 04-08 16 경영기획 04-08 16 사업지원 04-08 11 TSS 04-08 11 TSS 04-08 08
---	---

CEO BLOG

중국에서 클라우드 컴퓨팅 사...
03-28 10

3월 C.E.O Round 회의록
03-15 09

여러분 덕분에 2011년 기술경...

축하합니다

웹진 | [뉴스센터](#) | [사랑방](#) | [직원의견](#)

new [중인 포스코 ICT] 행복나눔 불꽃이 활활 타오르다~ ... 편집실 04-04 11 new [임원生生인터뷰] 꽃샘 추위도 녹일 만큼 따뜻했던 운... 편집실 04-04 11 new [남종장인듯] 음악이라는 '악보' 안에 꿈과 열정이라... 김의재 04-04 11 [CEO의 북카페] CEO가 추천하는 '2020 부의 전쟁 in Asia' 편집실 04-04 11 [각사의 향기] 변마 수에서도 '각사의 행복'을 가꾸 스티 편집실 04-04 11	
--	--

공통영역

posco CEO STORY

[CEO BLOG](#) | [CEO&ART](#) | [CEO NEWS](#)

정준양 회장 창립 43주년 기념사
[CEO가 추천하는 이 한권의 책] 전...
"사랑하는 포스코, 생일 축하합니다"
포스코패밀리 동반성장 다짐
임직원의 '사의 성장' 독려

업무정보 | [생활상식](#) | [문화행사](#)

어느 부부의 일기
무릎 관절 강화 운동
행복한 삶은 자신이 만들어라
즐거운 삶을 만드는 마음
마음을 열고, 상상하고, 즐겁게 일...

메모장

업무링크

[즐겨찾기](#)

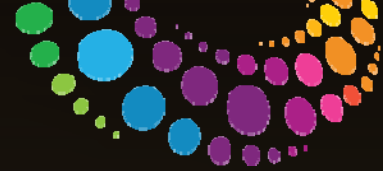
- 그룹사 공통
- 패밀리 열린 회의
- e-Campus

업무링크

[즐겨찾기](#)

업무링크

[즐겨찾기](#)



■ 모바일 오피스 서비스

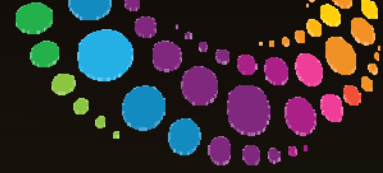
- 통합메일 가입 시 아이폰, 갤럭시 S 등 스마트 폰을 통한 통합 서비스

< 패밀리사 공통 >



< 패밀리사별 업무 >





POSCO Daily 개념

- 포스코 패밀리로서 꼭 알아야 할 정보를 빠르고 효율적으로 공유
- 통합메일을 로그인하면 가장 먼저 POSCO Daily가 보이도록 EP 구성

[기본 개념]

POSCO 패밀리間
동질감 형성

짧은 시간 한 눈에
주요 정보를 인식

관심 콘텐츠는 개인별
상세내용 조회

감성적 표현과
친근한 이미지

One Identity

One Look

Drill to Detail

Sensitivity

사용자 Login



POSCO Daily

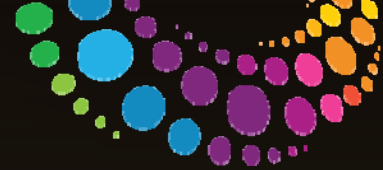


EP



정보공유포탈
(POSCOWAY.net)





POSCO Daily 서비스



POSCO Daily

HOME

WorkPlace

HOT NEWS



2011년 고객사 초청 교육



함께 참여해요



- [포항, 공연] 제4회 바리톤 하형욱 독창회
- [서울, 전시] '세종문화회관' 세종대...
- [서울, 축제] 2011 '서울경마공원' 새봄...
- [전남, 축제] 2011 청산도 슬로우 걸기 ...
- [서울, 행사] 2011 남산 100만인 걸기대회
- [포항, 영화] '효자아트홀' 레드라이딩...
- [서울, 축제] 제7회 한강여의도 봄꽃축제
- [서울, 공연] 살타첼로 한국연가(韓國...

FOCUS

4조2교대, 연료전지, **씻물벽일장**, **패밀리수련관**, **제강RH설비**, 예코팜, KOSHA18001, **U-Paperless**

감성시대



[우리 짱 캐리커처] 포스코 건설 아는 만큼 퍼주고 나누는 두레박같은 사나이! 포스코 건

U-Paperless 가이드 1회
요즘 회사에서 Paperless로 일하는 방식을 정착하려

함께 나누어요

글로벌정보 | 정보의 장 | 재활용장터

- [GIH] Eurofer, 유럽 탄소배출권 3기 할당방...
- [GIH] EU, 석탄철강연구기금(RFCs: Resear...
- [GIH] EU, 전기자동차 본격적 보급을 위한 ...
- [GIH] 포드 루마니아, '13년말 년산 30만대 ...
- [GIH] 나이지리아, 3-4년 내 민자 발전 통한 ...
- [GIH] 유럽 EV 충전소 설비, 큰 시장으로 부...
- [GIH] 중동(MENA) 주요국들의 정정불안 가...

piri

패밀리 추천 | 그림 추천 | 동료 피리



조봉래 ★104
주임단 대표이신 김주임의 의견 감사합니다. 최근4년간주로 상륙수인 아왜...



안전소통 ★4
기차에는 왜 안전벨트가 없을까요? 기차의 무게(보통 1,040톤)가 많이 나...

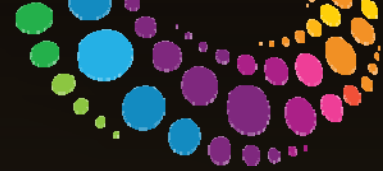
CEO STORY

campus

piri

Blog





포스코 패밀리 사내 트위터

○ 피리(PIRI) 란?

※ 피리(PIRI) = POSCO In(人, in) Real time Interaction



피리의 여러 구멍들과 같은 직원들의 갖가지 목소리(의견)을 피리를 통해 하나된 화음(하모니)로 만들어 내는 화합의 場 을 의미

※ 상표 출원 추진중

- 단문기반의 SNS 시스템으로, 포스코 패밀리들이 언제 어디서든 쉽고 자유롭게 소통할 수 있도록 지원
- 내가 올린 글을 나의 동료(Follower)들에게 한꺼번에 전파할 수 있으며, 관심있는 사람을 동료맺기(Follow)함으로써, 그 사람의 글도 실시간으로 확인 가능



PC



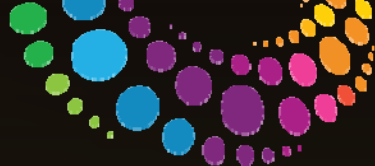
Mobile





2010.11.19
포스코 오픈 이후
현재 총 29개 패밀리사
함께 활용중





PIRI 서비스



홈으로

프로필

동료

그룹

쪽지함

To. 동료들에게 ▾

✓ 보내기



김지혜 2011-04-06 17:50 ★ 추천(0) ○ 댓글(3) 📌 옵션

(나는 책 읽는 사람)

이상하게 기욤 뽐소의 소설은 신간이 나올때마다 결국 사게되네요 :) 달달한 책류로는 최고인것 같아요 ㅎㅎ 그래서 왠지 작가의 사생활도 궁금해지게 되었는데 ... 우연히 발견한 아래 구절때문에 혼자 킁킁 웃었네요 :)





김동희 작가 이름은 들어본것 같은데..대표작은 어떤 것들이 있나요? 2011-04-07 09:31



김지혜 최근작은 [종이인형]이 있구요~ [구해줘], [사랑을 찾아 돌아오다], [그후에] 등이 있어요 :) 그냥 ... 영화를 보는듯한 소설이에요~* 술술 읽혀지는~ ㅎㅎ 뭔가 따뜻한 힘이 필요할때 한번 읽어보세요~ 2011-04-07 13:11



정민희 멋진 구절이네요. ^^ 저두 예전 활동하던 작가동호회 친구들에게 비슷한 이야기를 들었던 것 같아요. 2011-04-08 15:34

✓ 보내기



조석주 (edit)
포스코ICT(팀리더)
seokjoo

동료
18 / 19

피리소리
25

그룹
6

내 그룹 바로가기 ▾

- 포스코ICT 🚫
- 철강사업부문 🚫
- IT사업본부 🚫
- 패밀리ITO부 🚫
- 패밀리EP사업팀 🚫
- 나는 책 읽는 사람

내 동료 바로가기 ▾



PIRI 이것만은 지켜주세요



PIRI 사용자 가이드
포스코 소셜커뮤니티
PIRI 활용 가이드



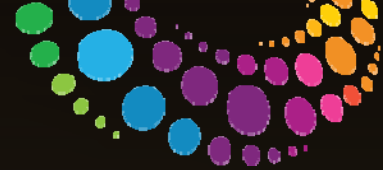
김동희 2011-04-04 09:49 ★ 추천(4) ○ 댓글(5) 📌 옵션

©2011 IBM Corporation 24



[고객사례 패널토의]
소셜 비즈니스로 기업의 경쟁력을 높여라!

포스코 ICT 조석주 팀장
대우건설 고영남 팀장
한국IBM GBS 김덕중 선생



대우건설 사례 소개

대우건설

들어보시겠어요?
세상을 바꾸는
따뜻한 건설이야기

It's Possible 대우건설

Korean

www.daewoenc.co.kr

English

www.daewoenc.com



대우건설

30

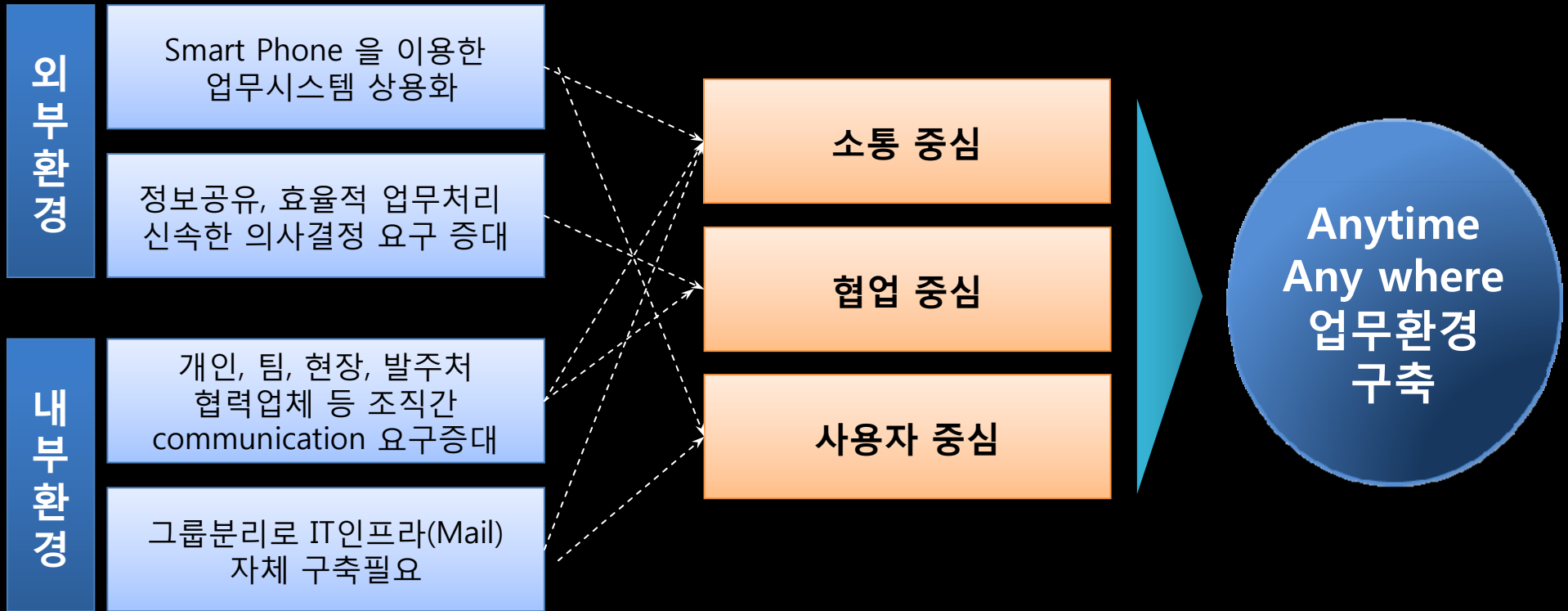


- 목 차 -

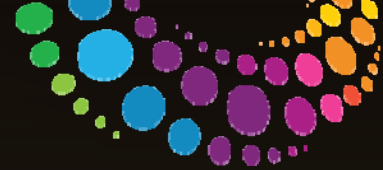
I	구축 배경
II	UC(Unified Communication)
III	Mobile Office
IV	FMC(Fixed Mobile Convergence)
V	바로Talk



I. 구축 배경



- '소통'과 '협업'을 중심으로 사용자 편의성을 제고
- 정보활용과 효율적인 업무수행이 가능하도록 구현하여 회사의 가치 창출에 기여



II. UC(Unified Communication)

- 업무 중단을 최소화하기 위해 가능한 모든 커뮤니케이션 수단을 통합

대우건설 통합검색 직원검색 메뉴검색 Google Seoul : 7 °C WEATHER

메일 결재 업무정보 업무지원 업무시스템 커뮤니티 본부포털 My Page

개인정보

메일사용량

0% 50% 100%

28 / 300 [MB]

읽지 않은 메일 : 0 건

미결재 문서 : 0 건

일정

Mon 11

April 2011

Sun	Mon	Tue	Wed	Thu	Fri	Sat
					1	2
3	4	5	6	7	8	9
10	11	12	13	14	15	16
17	18	19	20	21	22	23
24	25	26	27	28	29	30

Today schedule

- 07:30 [본사:회의]집행임원회의

업무공지

- [2011-04-11] 미확인 외화자금 관련부서를 찾습니다.
- [2011-04-09] 2011년 제2차 전라지역 품질협의회 개최결과
- [2011-04-08] 해외사업장 적용 환율 재공지(1103)_비고시국가 평균을 수정
- [2011-04-08] 중구다동오피스현장 사무실이전에 따른 전화불통 안내
- [2011-04-08] 2011년 04월 전라지역 안전관리협의회 개최 공지
- [2011-04-08] 부경서부지역 4월 안전협의회 개최 공지

협조전

- [2011-04-08] 나이지리아 UUED현장 (DN-58) 무선설비 구축완료 원가이체 요청의 건
- [2011-04-07] 업무중 기간 연장 요청 협조의 건
- [2011-04-07] 전화기 설치 협조 요청
- [2011-04-06] 비상 연락망 구축을 위한 위성 휴대전화기 신청 건
- [2011-04-06] [PNLNG] 현장 인터넷 인프라 구축을 위한 지원 요청
- [2011-04-05] 전자증빙 검토용 Wide -monitor 도입

정보나누기

- [2011-04-11] 대구금호택지진입도로현장 전준오 사원 외조모 별세
- [2011-04-10] 모로코JL발전소현장 박병주 차장 친조모 별세
- [2011-04-09] UAE S3 발전PJ팀 김상훈 과장 배우자부친 별세
- [2011-04-09] 前 토목사업본부 및 해외사업본부 류철호 본부장(現 한국도로공사 사장) 부친
- [2011-04-09] 부고) 前 대우건설 김경근 과장 (주택사업본부 근무) 장모상
- [2011-04-09] 주택CM기술팀 심기훈 차장 부친 별세

Baromi

박동현 (온라인)
쪽지말고 대화로 해주세요

28 0

사용자 검색하기

10. IT기획팀 (7/8)

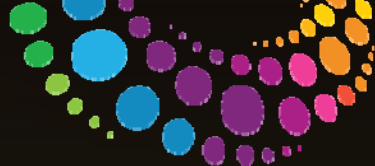
- 고영남/부장/IT기획팀
- 이원준/상무/전략기획담당
- 허채욱/과장/IT기획팀
- 조성훈/과장/통합공사관리시스템구축TF...
- 변성오/과장/IT기획팀 - 자신의 일을 진...
- 박동현/과장/IT기획팀 - 쪽지말고 대화...
- 허완/과장/IT기획팀 - 회의
- 이경아/사원/IT기획팀 - 바로넷:허채욱...

20. 정보시스템팀 (18/18)

- 이용권/부장/정보시스템팀 - 온라인
- 김인덕/차장/정보시스템팀 - ^^V
- 송완근/차장/정보시스템팀
- 피경우/차장/정보시스템팀

©2011 IBM Corporation


대우건설




II. UC(Unified Communication)

1. 사내메신저를 통한 업무 협의

카타르 현장에서 외교통상부 긴급 공문 발송건으로 담당자와 바로미로 협의

	성명 (사번)	성호선 (0701350)
	호칭	과장
	부서 (부서코드)	카타르수리조선소현장 (PC350)
	상위부서 (상위부서코드)	해외현장(토목) (1DFBG)
	담당업무	QA/QC Engineer



2. 화상회의 실시

본사 유관팀 및 카타르 담당자와 화상회의 실시



3. 선임 팀장과의 FMC 통화

출장 중 KTX로 이동중인 선임팀장과 FMC를 통한 무료 내선 통화 실시

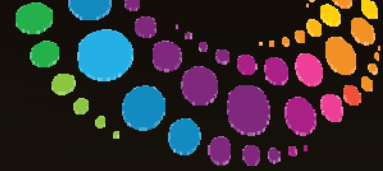
사번 : 8915376
 이름 : 서중원
 호칭 : 부장
 회사전화 : 02-2288-3957
 휴대전화 : 010-3403-1950



4. 모바일 오피스를 이용한 전자 결재

전자 결재를 통한 관련 자료 FAX 자동 전송

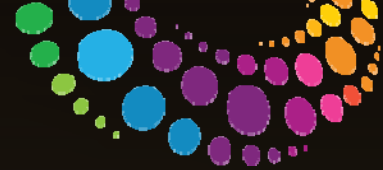


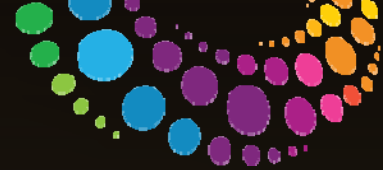


III. Mobile Office



구 분	구 현 기 능
그룹웨어	이메일, 전자결재, 임직원정보, 업무공지, 일정, 기업문화게시판, 정보나누기, 일정, 개인주소록, 바로톡, 바로미
현장관리	m-PIS, m-PMIS, 현장기상정보, 현장위치정보, 원자재시황정보
업무지원	차량배차신청, 차량사고접수, 출근버스노선도, 제증명발급,
건설뉴스	모바일푸르지오, 주가정보
기타	제안시스템, 아이폰분실신고, 신비전,

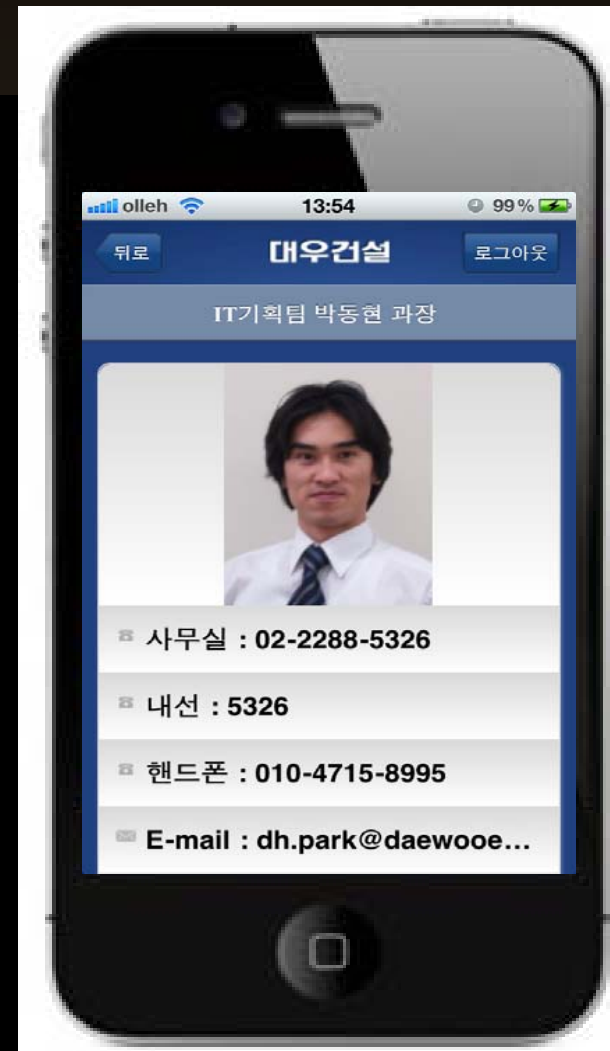
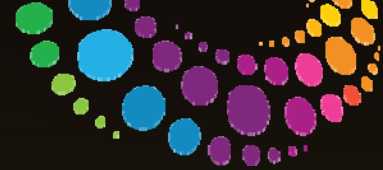


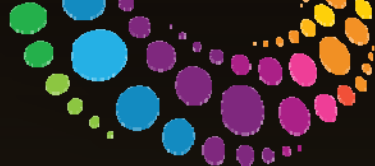


IV. FMC(Fixed Mobile Convergence)



- 무선랜만 접속되면 언제 어디서나 내선통화(무료) 실시 (국내/해외 무관)
- 해외 사용시 국내 PBX 경유로 국내 요금 적용





IV. 바로Talk

최근 Talk 목록

더보기 >



이기용 춘추전국시대 초나라 제후 섭공은 백성이 날마다 국경을 넘어 다른 나라로 떠나자 초조해져 공자에게 물었다. 이 도망가니 장성을 쌓아서 막을까요? 공자曰 "近者悅 遠者來" 즉, 가까이 있는 자를 기쁘게하면 멀리 있는 사람도 온다.

2011-04-07 08:32:44에 작성함.



이기용 우리는 누군가에게 사랑받기를 원하고 인정받기를 원한다. 칭찬 받기를 원하고 대접, 존중, 관심 받기를 원하는 것들을 외부가 아닌 내부에서 발견한다.

2011-04-06 07:43:44에 작성함.



고영남 아이패드2 국내 출시와 관련하여 당사에서는 우선 본부장/실장 지급후 그 효과와 평가를 바탕으로 임원->팀장 정으로 생각중입니다. 팀장까지 지급되면 그야말로 프린트물량이 대폭 감소될것입니다. 이것또한 탄소배출량 저감에도하겠죠~ㅋ

2011-04-05 14:32:05에 작성함.



허재욱 도메인 변경으로 안되는 건 아닙니다. 프로그램 종료후 재시도해보세요.혹시 암호 변경 하셨나요?(업무공지 @9621537[김준모] daewooenc.com으로 바뀌어서인지 아이폰으로 대우건설 메일이 안 들어옵니다. 변경 방법을

2011-04-05 09:57:05에 작성함.



박성준 고부장님 안녕하세요~~~눈앞에 있는 것도 못보았네요. ^_^...감사합니다.

2011-04-05 09:11:45에 작성함.



김준모 daewooenc.com으로 바뀌어서인지 아이폰으로 대우건설 메일이 안 들어옵니다. 변경 방법을 올려주셨으면

2011-04-05 07:35:02에 작성함.



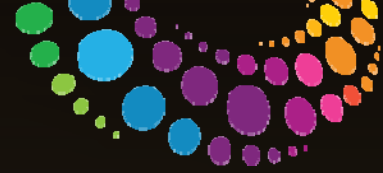
이기용 모바일오피스 결재함에 기안과 협조전 외의 것들도 보이게 할 수는 없는지? 출장, 전표 결재 등등도 되면 정정 출장 갈 수 있을텐데.

2011-04-04 15:50:58에 작성함.



대우건설

30



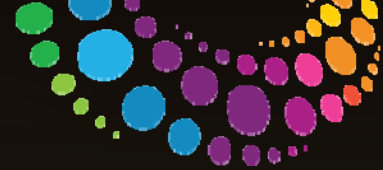
[고객사례 패널토의]
소셜 비즈니스로 기업의 경쟁력을 높여라!

포스코 ICT 조석주 팀장
대우건설 고영남 팀장
한국IBM GBS 김덕중 선생



IBM w3 사례 소개





IBM의 인트라넷 발전은 Workforce Transformation 활동의 발현임

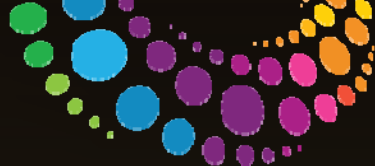
The image displays a collage of overlapping screenshots from the IBM intranet website, illustrating its evolution and features. The screenshots include:

- IBM Intranet Home Page:** Shows the main navigation area with sections for "Today's headlines", "IBM news", and "Messages from Lou".
- News Section:** Features articles such as "Partners speak their Minds" and "Help Us, Help your Staff".
- Mail & Calendar:** Displays a notification for "5 new messages" and a calendar for March 2003.
- What's New:** Lists recent updates like "ISSI EZUpdate portlet" and "w3 Tutorial site".
- Market View:** Provides a snapshot of market performance.
- Navigation and Search:** Includes search bars, home buttons, and various menu options like "News", "About IBM", and "Employee Purchase Program".



IBM의 On Demand Workplace의 특징

- ODW is our platform for work and collaboration
 - Employee profile drives content to Home, Work, Career and Life
 - 2.8 million page views per business day
 - 130 million hits per week
 - 70% of employees profiled
 - Common services provide search, directory, and expertise location
- Areas of focus
 - Information Discovery
 - Integrated workplace help strategy
 - Enterprise application integration
 - Employee-centric integrated workplace



On Demand Workplace와 Web 2.0의 만남

Thinkplace

SmallBlue Suite interface showing a network diagram with various nodes and connections. Search filters include 'Show network for (subject keywords)', 'Country', and 'Division'. A 'Show Network' button is visible.

SmallBlue

CollaborationJam website interface featuring a 'Welcome' message and navigation links for 'Home', 'All Forums', 'Hot Issues', 'Themes', 'Browse Posts', and 'About Us'.

ThinkPlace Idea Wizard interface with a central graphic of a hand holding a glowing idea. Text includes 'Welcome to the ThinkPlace Idea Wizard' and 'You will be guided through a series of eight simple steps...'

TAP (Technology Adoption Program) website interface. It features a 'Welcome to TAP' message, a 'Spotlight' section with news items, and a 'Who's on TAP?' section. The layout includes various buttons and text blocks.

TAP

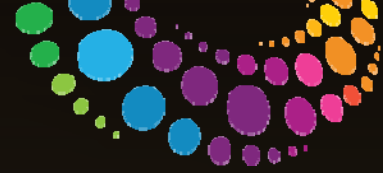
a next 12 hours, all of us have the unprecedented opportunity to share ideas and transform many of our company's pressing issues and concerns. To get to a discussion, you can directly on one of the four Areas of Inquiry boxes below or click the text link to explore

are in Doing Places about alternative transportation solutions

Three icons representing different themes: a blue pie chart for 'Finance & Commerce', a green apple for 'Staying Healthy', and a blue globe for 'A Better Planet'.

'Hot Ideas' section from the ThinkPlace website, listing various ideas and their status. It includes a 'Subscribe via RSS' link and a 'View all' button.

Jam



[고객사례 패널토의]
소셜 비즈니스로 기업의 경쟁력을 높여라!

포스코 ICT 조석주 팀장
대우건설 고영남 팀장
한국IBM GBS 김덕중 선생



트위터를 통한 Q&A 세션 안내

세션 도중 궁금한 점이 있으시면 트위터 ID @IBM_SWKorea 에게 아래 해시코드를 첨부하여 질문을 올려주세요. 날카롭고 멋진 질문을 올려주시는 분들께는 5만원 주유 상품권을 즉석에서 드립니다. 발표자로부터 즉석에서 답변도 들으시고 푸짐한 선물도 받으시기 바랍니다.

해시코드: **#gsrg1**

질문예시:

@IBM_SWKorea 방금전 세션에서 언급하신 소셜의 최고 사례는 어느 회사 애기인가요? #gsrg1



Get Started. **Get Results.**

Get Social. **Do Business.**