

Lotus knows.

Smarter software for a Smarter Planet.

Lotus Domino 8.5 업그레이드 성공사례 : 한국외환은행

김형호 수석 | 마음정보(주) 서비스사업부



lotusknows.com



Lotus knows.

Smarter software for a Smarter Planet.

Agenda : Lotus Notes/Domino 8.5 현재와 미래로의 진화 모델

Title : Domino 8.5 성공사례 “ 8.5 업그레이드를 위한 Best Practice”

목차

- 고객사 비즈니스 요구사항
- 업그레이드 과정
- 구축 후 개선점
- 향후 업무변화 방향
- 경쟁사 대비 비교 강점

목차

- 고객사 비즈니스 요구사항
- 업그레이드 과정
- 구축 후 개선점
- 향후 업무변화 방향
- 경쟁사 대비 비교 강점

1.1 고객사 소개



시스템 명칭

- 장미전자 사무실

사용자

- 8000 Users

시스템 현황

- IBM Lotus Domino R6.5
- X-MDN, X-SiteOrg, X-MailStore, X-MultiAttach

시스템 내용

- 2004.06
 - 그룹웨어 시스템 WEB 전환 이후
 - CBD 기반의 전자결재 구축
 - 전자우편 및 기타 Application
- 2007.06
 - 종합자원관리시스템 전자결재 구축

1.2 고객사 성능개선 요구사항

As Is

응답속도 개선

- 접속 속도 지연
- 과거자료 열람시 속도 저하
- 첨부파일 문서 열람시 속도 지연

로그인 체제 개편

- 모든 시스템으로의 이동은 장미전자를 통해서만 가능

메뉴구조 개선 및 개인화된 화면 설계

- 복잡한 메뉴 구성
- 개인 업무 수행시 업무영역별 메뉴를 찾는 불편함

전자결재 화면 통합 및 기능 개선

- 분리되어 있는 결재 메뉴로 인해 문서 찾기 불편
- 인사 이동 시 저장된 결재선 변경 불가로 인한 불편

우편함 기능 개선 및 신규 Application 개발

- 수신확인 메일로 인한 메일 Size 증가 문제 발생
- 개인 및 부점 일정관리 기능 필요
- 사용자 그룹 등록의 자동화 방안



To Be

응답속도 개선

- Domino Server Upgrade R6.5 → R8.5
- 첨부파일 방식 변경 : JVM 방식 → FTP방식
- Database 튜닝 : 설계요소 표준화

로그인 체제 개편

- 통합로그인 화면 제공으로 각 시스템간의 이동 경로 제공

메뉴구조 개선 및 개인화된 화면 설계

- 중복메뉴 삭제 및 업무 바로가기 신설
- 고정영역에 개인별 My Menu 및 부서 Menu 신설

전자결재 화면 통합 및 기능 개선

- 전체 결재 업무를 표시하는 화면 제공
- 인사이동시에도 유지되는 결재선 정보 저장

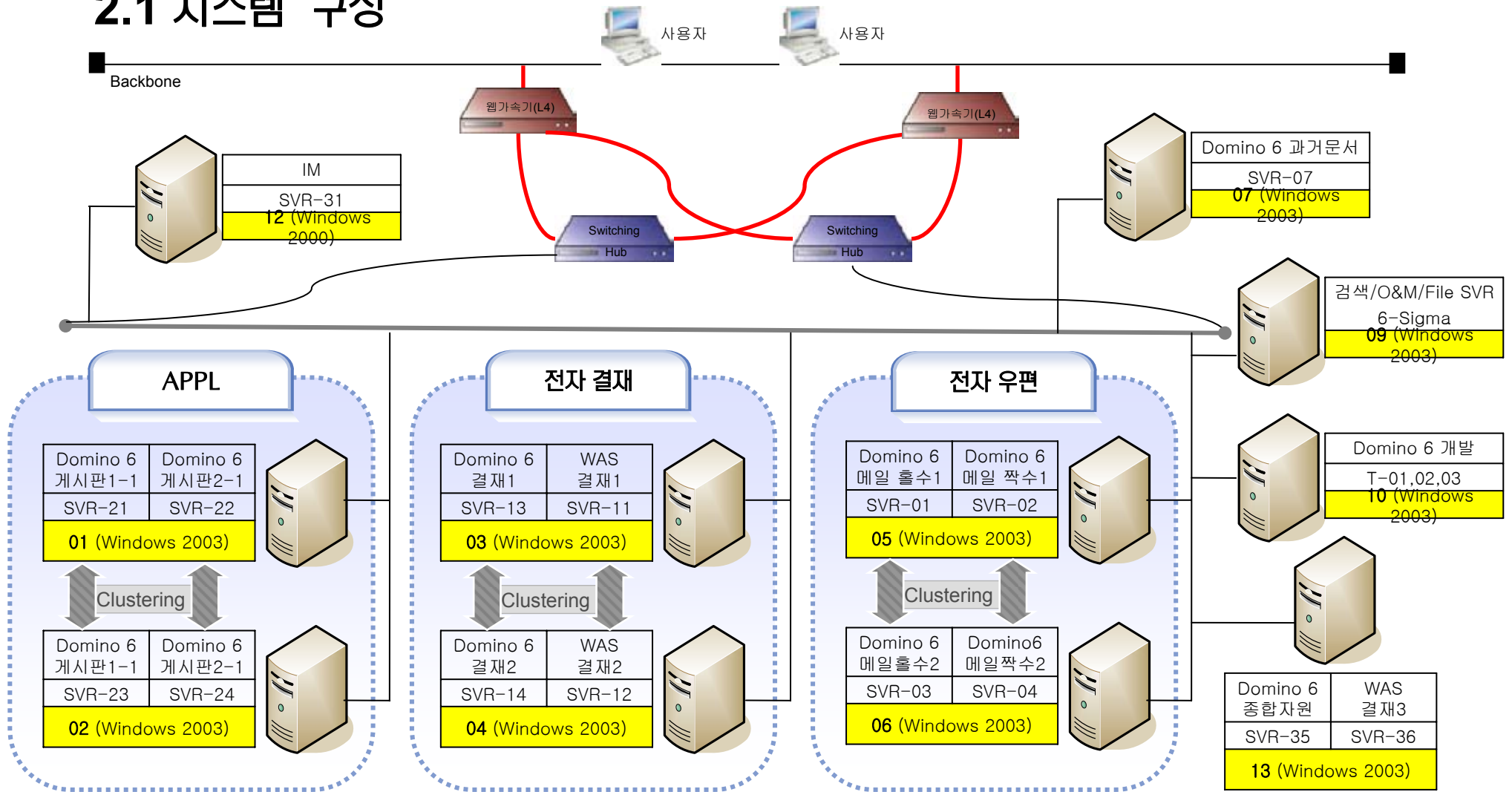
우편함 기능 개선 및 신규 Application 개발

- 수신 확인 솔루션 적용
- 일정관리 Application 제공
- 개인이 자료를 직접 등록하는 그룹 등록 자동화

목차

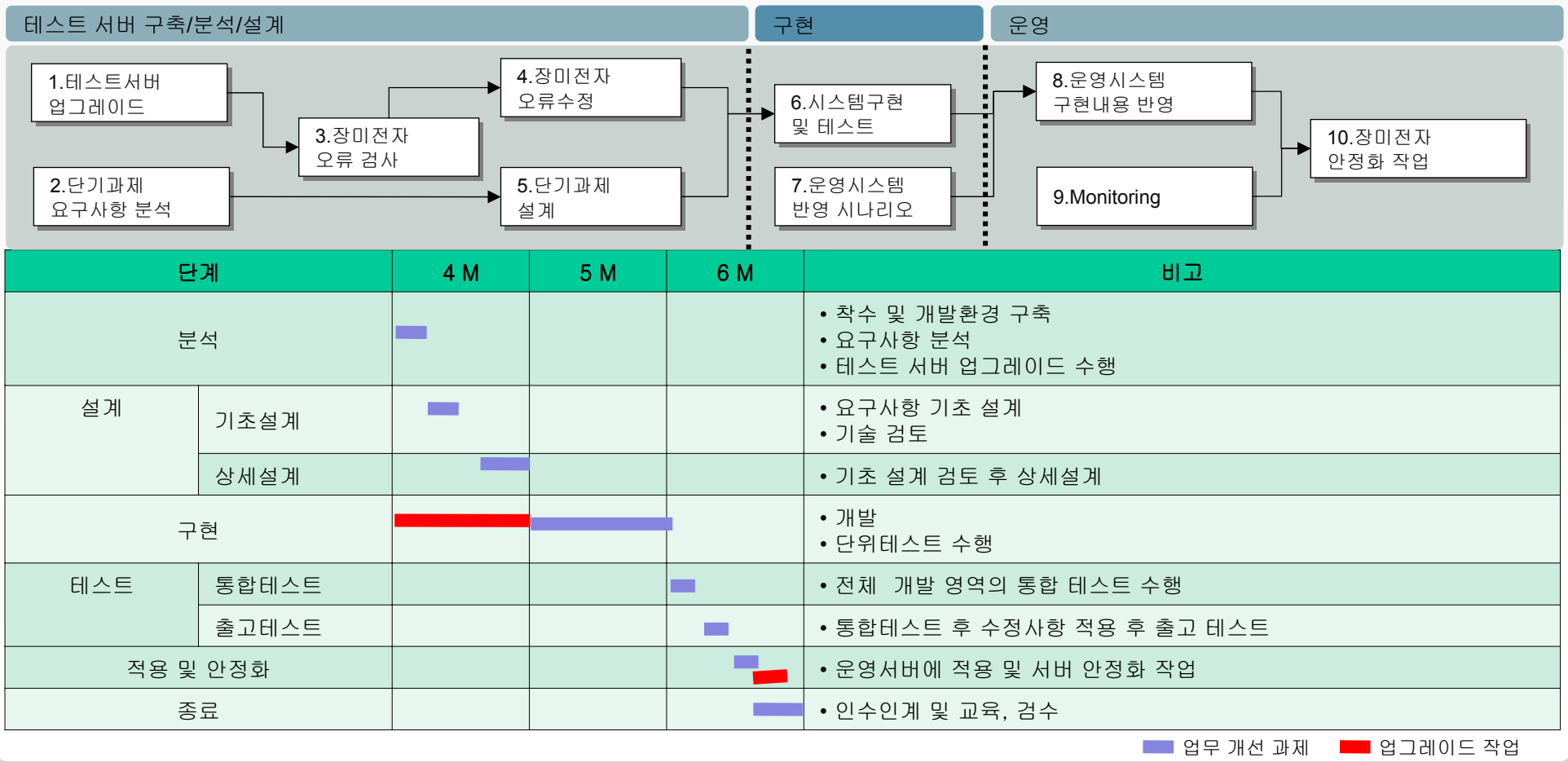
- 고객사 비즈니스 요구사항
- 업그레이드 과정
- 구축 후 개선점
- 향후 업무변화 방향
- 경쟁사 대비 비교 강점

2.1 시스템 구성



2.2 업그레이드 수행 계획

장미전자사무실 개선 기간을 총 3개월의 기간으로 계획하며 요구사항 분석, 설계, 구현, 운영시스템의 적용과 안정화를 목표로 수행.



2.3 업그레이드 수행 시나리오-1

대상 서버 : 총 12대 (메일 4대, 전자결재 2대, 게시물 4대, 연동 서버1대, 종합자원결재 서버1대)

이행단계	작업구분(상세 TASK)	소요시간 (hour)	비고
사전 준비	공문/협조건 발송	-	사전 공지
	소프트 웨어(Domino R8.5, Language Pack, Fix Pack)	0.5	모든 대상 서버에 미리 이관
	솔루션 (X-SiteOrg, X-PrintWise, X-MDN 등)		
	대상 서버 최종 점검		
이행 준비	As-Is 시스템 종료	10.5	모든 대상 서버
	대상 서버 백업		
이행 작업	서버 업그레이드 수행	1.0	모든 대상 서버
	Language Pack 설치	0.25	
	Fix Pack 설치	0.25	
	솔루션 설치	0.5	
	서버 환경 설정 및 Notes.ini 수정	1.0	
설정	주소록(names.nsf) 작업 (convert,	1.0	배치파일, ind파일
	Database Compact, Fixup, Updall	6.0	

2.3 업그레이드 수행 시나리오-2

이행단계	작업구분(상세 TASK)	소요시간(분)	비고
설계변경	사용자 메일 DB 생성	2.0	메일서버
	메일 문서 이관	4.0	
	기타 Application Database Design	6.0	기타 서버
테스트	Http Service 가동	8.0	모든 대상 서버
	이행 후 테스트 진행		

※ 총 소요 시간 : 35 hour

※ 투입 인력 : 3인

※ 기타 사항

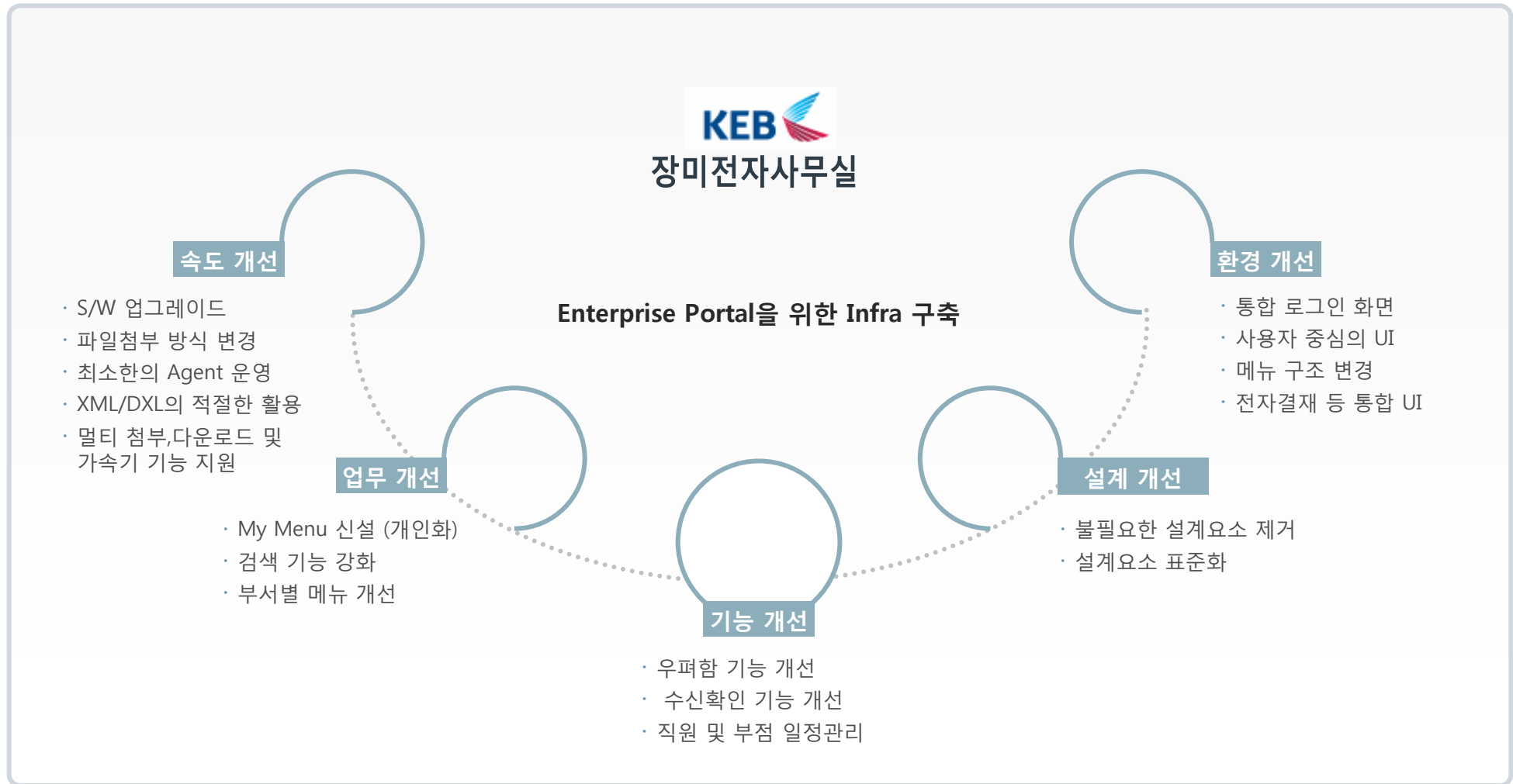
- 대상 DB : 727개

- 각 대상 서버에 설계 변경 배치 파일 수행

목차

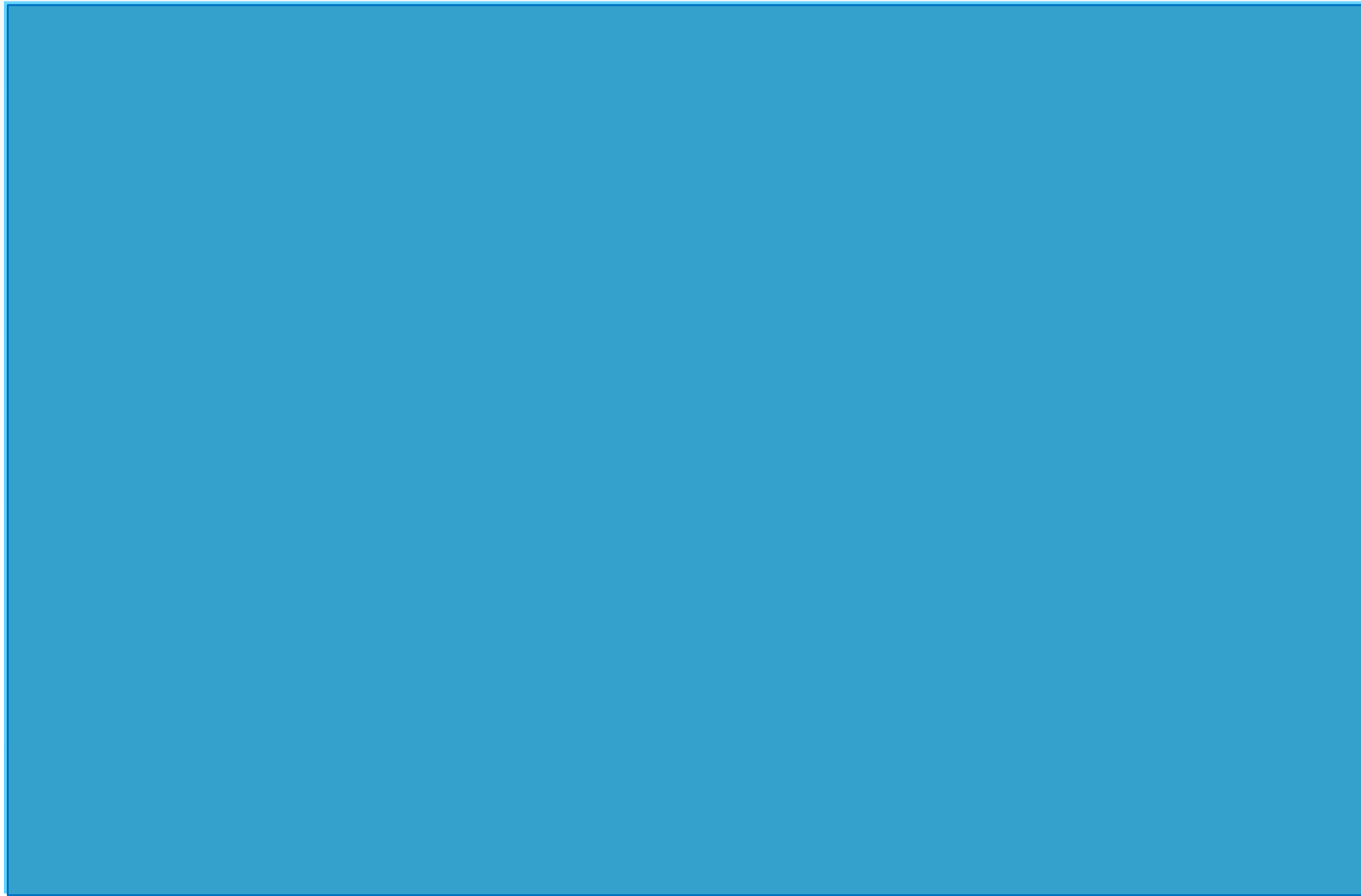
- 고객사 비즈니스 요구사항
- 업그레이드 과정
- 구축 후 개선점
- 향후 업무변화 방향
- 경쟁사 대비 비교 강점

3.1 구축 후 개선점-1



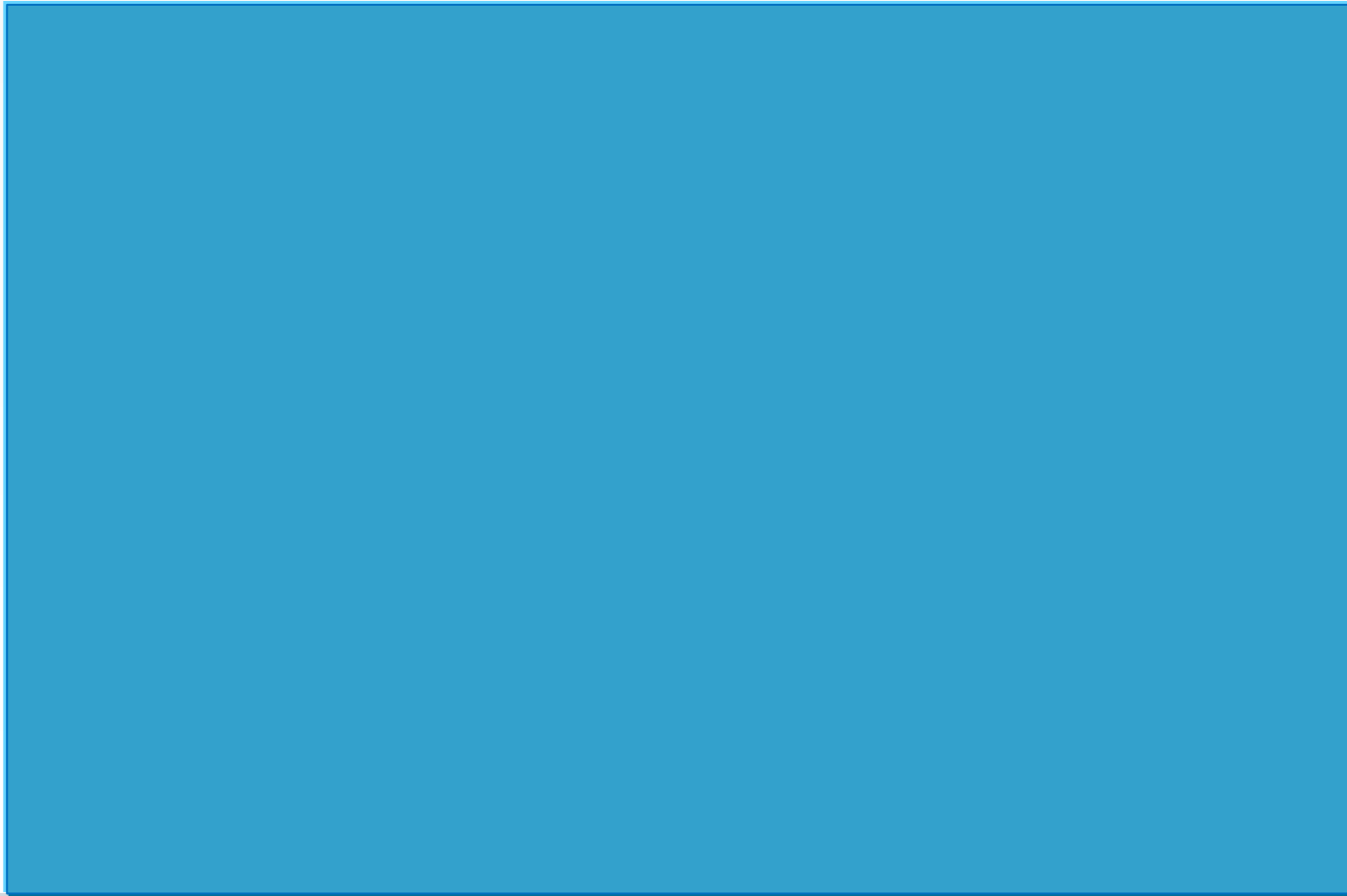
3.1 구축 후 개선점-2

- 구축 후 신규 화면 : 통합 로그인 화면



3.1 구축 후 개선점-2

- 구축 후 신규 화면 : 초기Main화면



목차

- 고객사 비즈니스 요구사항
- 업그레이드 과정
- 구축 후 개선점
- **향후 업무변화 방향**
- 경쟁사 대비 비교 강점

4.1 향후 확장 방안

향후 중장기 변화 방향

단기 개선 과제 수행

장미전자 사무실 성능 개선(2009)

속도 개선

업무 개선

기능 개선

설계 개선

환경 개선

중장기 변화

Enterprise Portal (2010 ~)

엔터프라이즈 2.0으로의 기반 아키텍처

업무중심의 사용자/팀/부서 가상화공간
서비스의 통합 및 지식과 정보의 연계

Rich Internet Application으로 사용자
중심의 편리성 제공

KMS 및 전자결재 개선

UC2 환경구축

Mobile 그룹웨어 환경 구축

• 업무생산성 및 임직원
역량향상에 기여할 수 있는
통합 업무 환경 구현

• 업무와 지식을 연계하는
업무의 주요 핵심도구

• 환경 변화에 유연하게
대처할 수 있는 시스템 구축

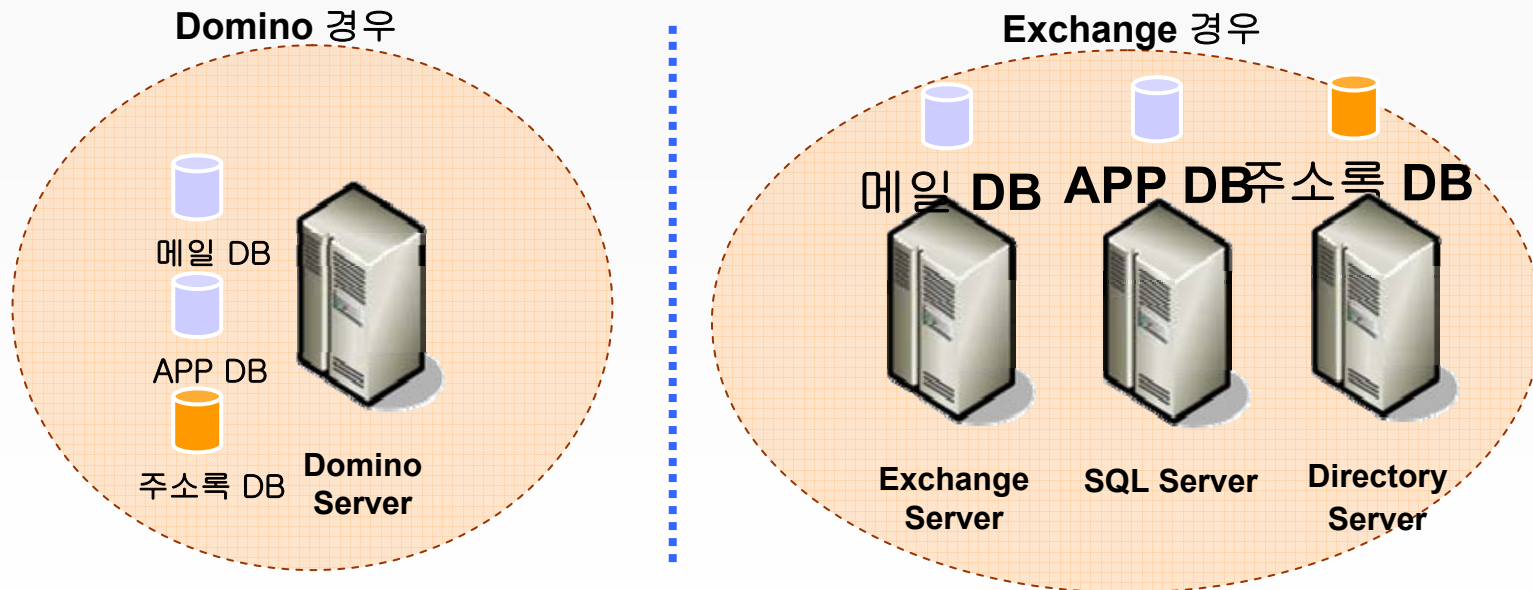
목차

- 고객사 비즈니스 요구사항
- 업그레이드 과정
- 구축 후 개선점
- 향후 업무변화 방향
- 경쟁사 대비 비교 강점

5.1 비교포인트 > 시스템 구성 측면

GW 시스템 구축 시 필수적 서버 구성 요소

- ☞ Domino : Domino Server
- ☞ Exchange : Exchange Server, SQL Server, Active Dir Server



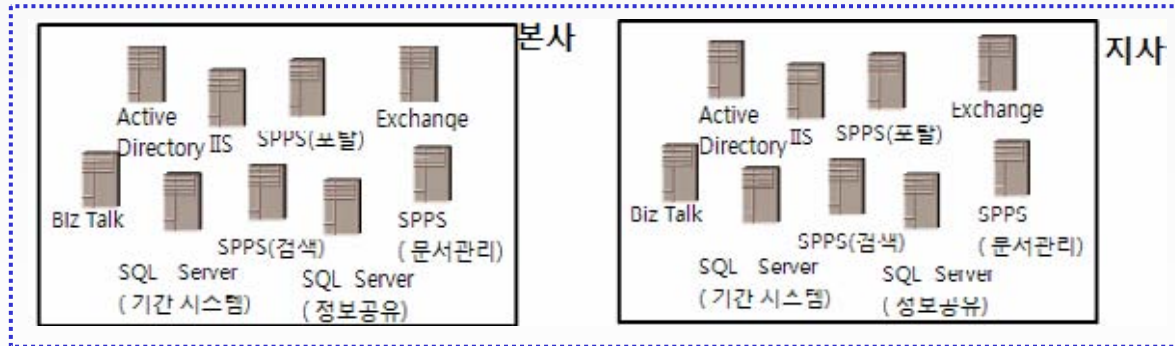
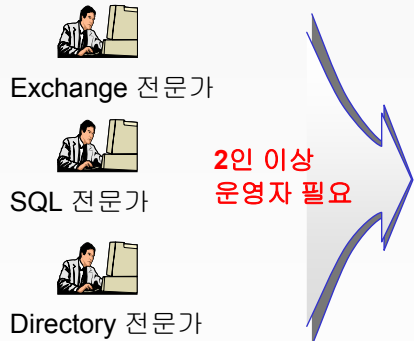
☞ 비교 Point

- 동일 업무를 수행하는데 Domino 서버는 단지 서버 1대만으로 구성이 가능한데 반해 Exchange 서버의 경우는 메일서버와 DB서버의 필요로 최소한 3대 (메일 서버, DB서버, 주소록 서버)를 필요로 합니다. 소프트웨어 하드웨어 구입/ 관리측면에서 1 vs 3 의 차이가 발생합니다.

5.2 비교포인트 > 시스템 운영/관리 측면

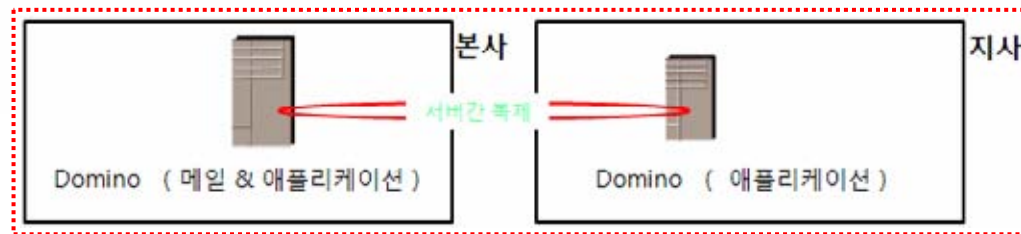
MS Exchange

- 각 기능마다 별도의 서버를 조합시켜서 구축해 나가야 함 → 서버의 구성이 복잡해짐
- 각 서버 별로 OS 버전의 관리, 패치 관리 등이 따로 이루어 지게 됨 → 관리비용 증가
- 운영인원이 2명 이상 필요(Exchange관리자,SQL 관리자,Active Directory 관리자) → 운영 비용 증가



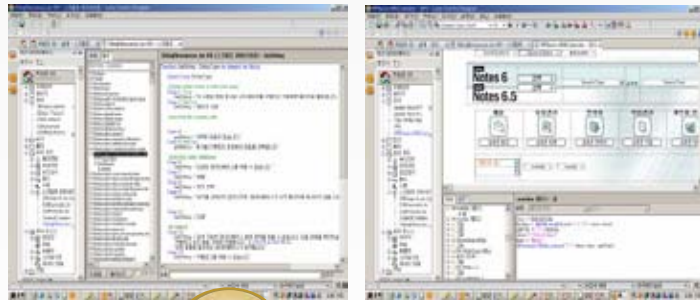
Lotus Domino

- 단일 아키텍처 환경
- 운영 인원 1명 가능(IBM Domino 관리)

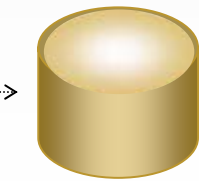


5.3 비교포인트 > 어플리케이션 개발 측면

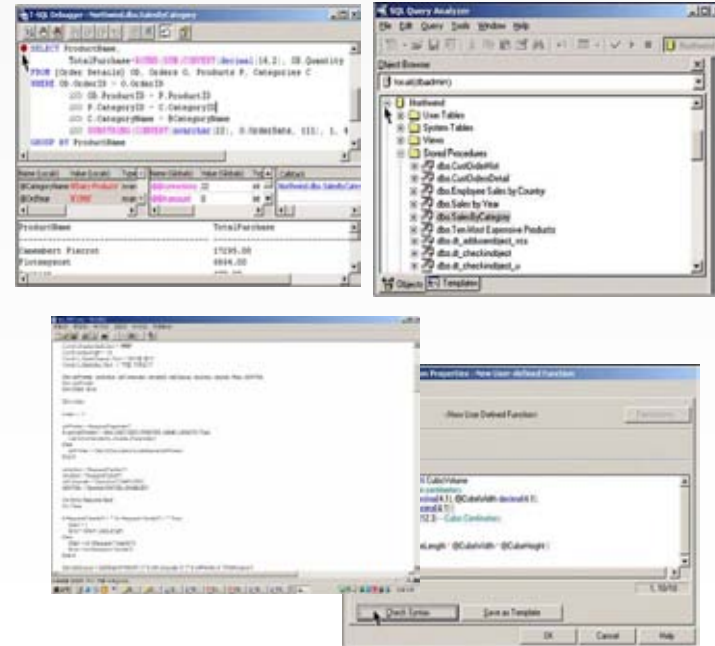
기존 어플리케이션이나 새로운 어플리케이션 작성시 Domino 서버는 Template 기능이나 기존 어플리케이션을 이용하여 손쉽게 생성이 가능하다. Exchange 그룹웨어의 경우 DB 프로세스 설계를 비롯한 여러 상황에 대한 조건이 필요하기 때문에 상대적인 **개발 기간이 길어진다.**



노츠 설계 DB (*.NTF)
노츠 DB (*.NSF)



New App DB

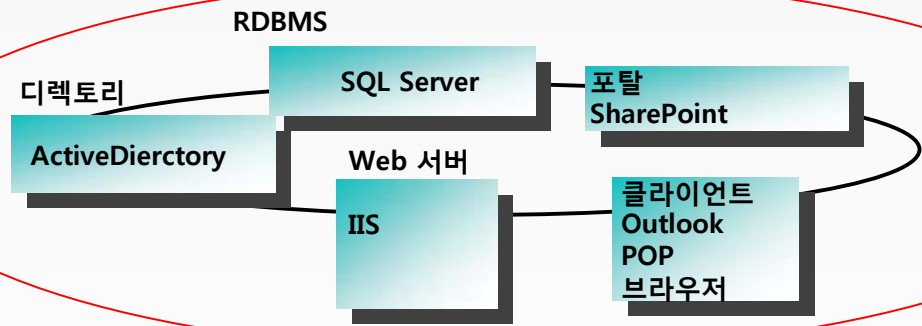


5.4 비교포인트 > 확장성 측면

☞ MS Exchange

향후 솔루션 확장 시 Microsoft 제품 이외의 다른 제품의 선택이 어렵습니다.

All MS!!

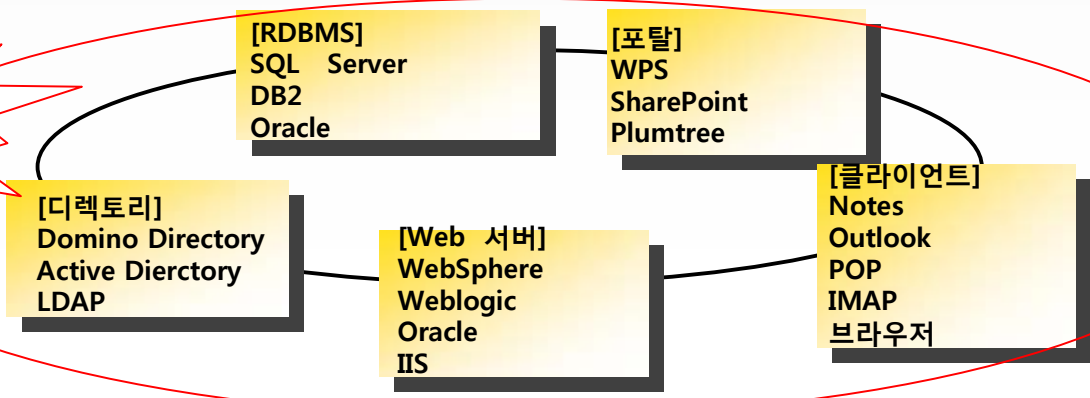


* 독점적
* 폐쇄적

☞ Lotus Domino

향후 솔루션 확장시 다양한 솔루션 채택이 자유롭습니다.

Hybrid Solution!!



* 개방적