

Impact Korea 2010

비즈니스 및 IT 리더를 위한 최고의 컨퍼런스



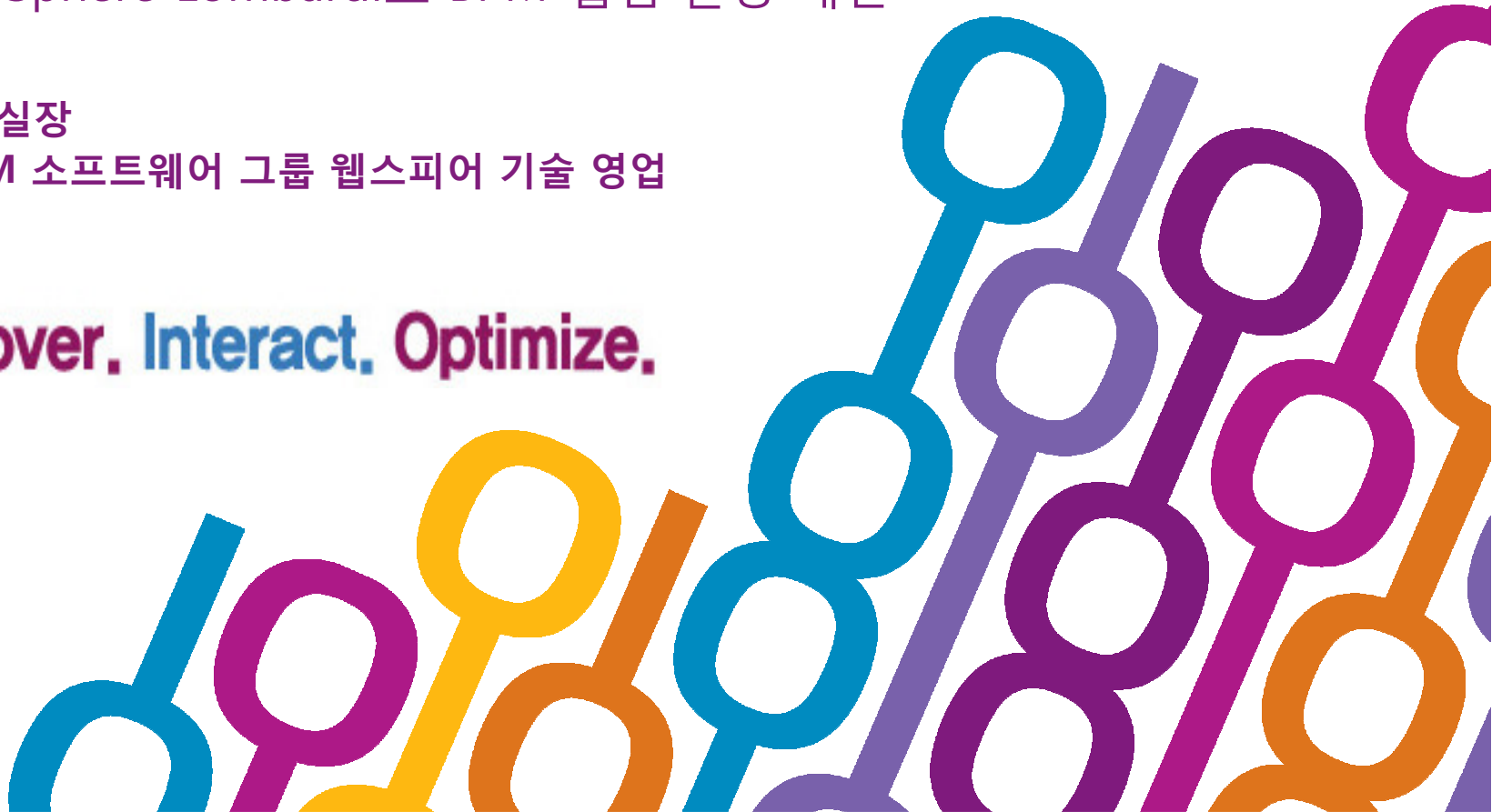
생각대로 되는 BPM 구현

- WebSphere Lombardi로 BPM 협업 환경 개선

황경태 실장

한국IBM 소프트웨어 그룹 웹스피어 기술 영업

Discover. Interact. Optimize.





1. Why Do Companies Choose Lombardi BPM?
2. Blueprint – A Demonstration
3. WebSphere Lombardi Edition – A Demonstration

WHY DO CUSTOMERS CHOOSE LOMBARDI BPM?

Impact Korea 2010

비즈니스 및 IT 리더를 위한 최고의 컨퍼런스

Discover. Interact. Optimize.



“

With Lombardi, it's not **what** you do that is so different. It's **how** you do it. That is the big difference.

무엇을 하느냐는 점에서 크게 다른 건 없다.
어떻게 하는가가 크게 다른 점이다!

”

— Director, BPM Program at a large global company

Impact Korea 2010

비즈니스 및 IT 리더를 위한 최고의 컨퍼런스

Discover. Interact. Optimize.



Simplicity

Impact Korea 2010

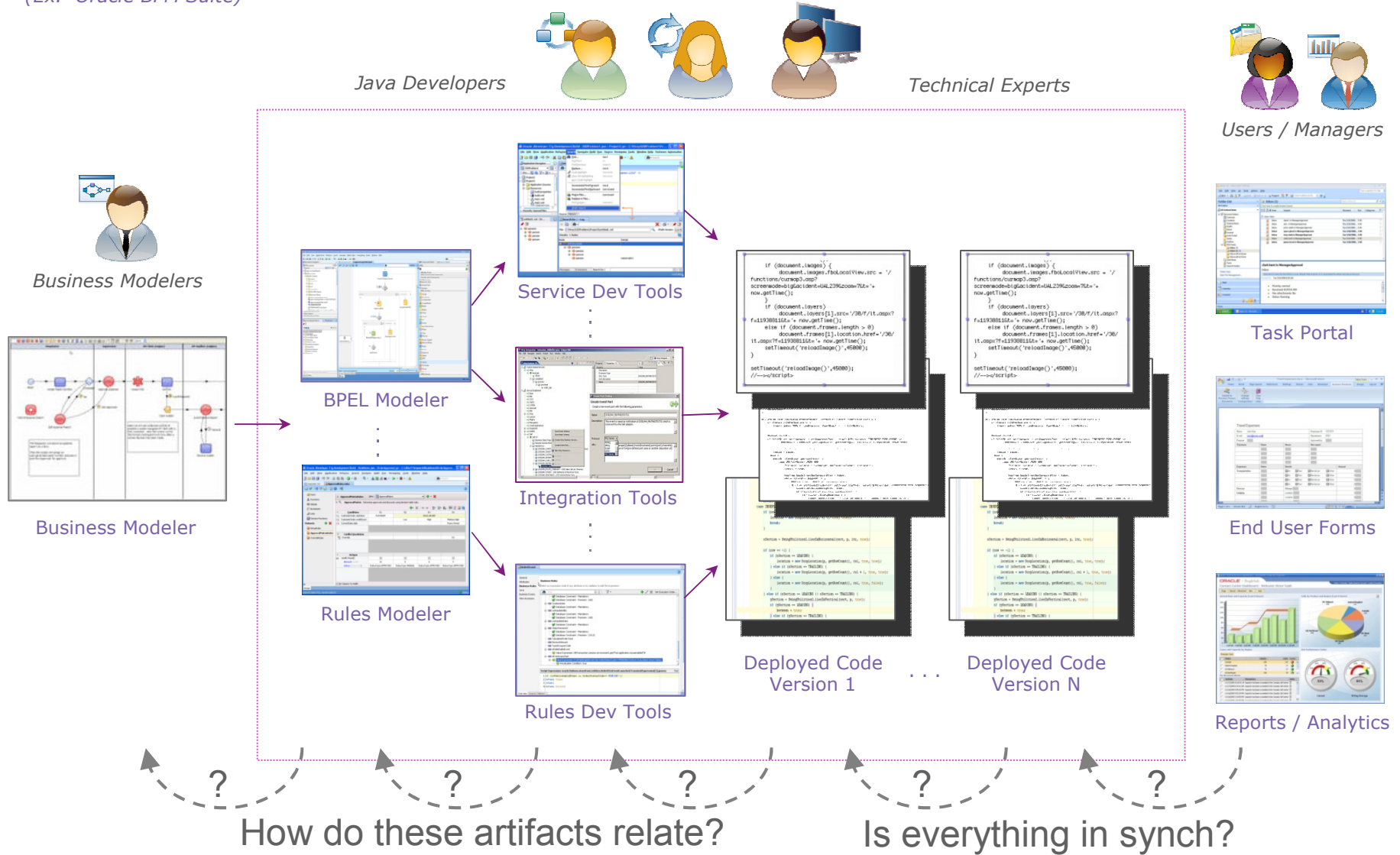
비즈니스 및 IT 리더를 위한 최고의 컨퍼런스

Discover. Interact. Optimize.

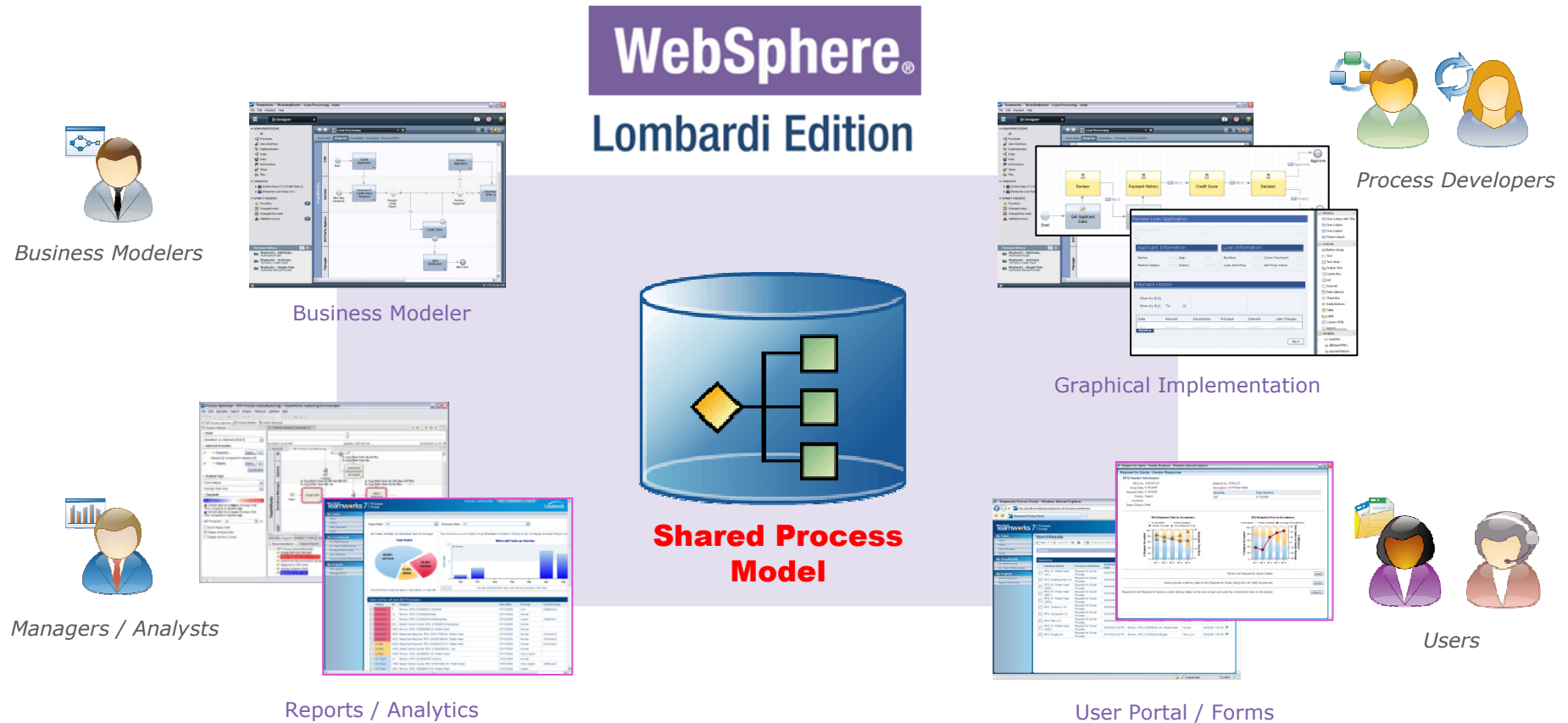


전통적인 프로세스 애플리케이션 라이프사이클

(Ex. Oracle BPM Suite)



Lombardi 차별성: "Shared Model" 아키텍처



- Single shared process model – assets are always in synch
- Single integrated platform – everything you need in one product
- Lower technical effort – less development time, cost, risk

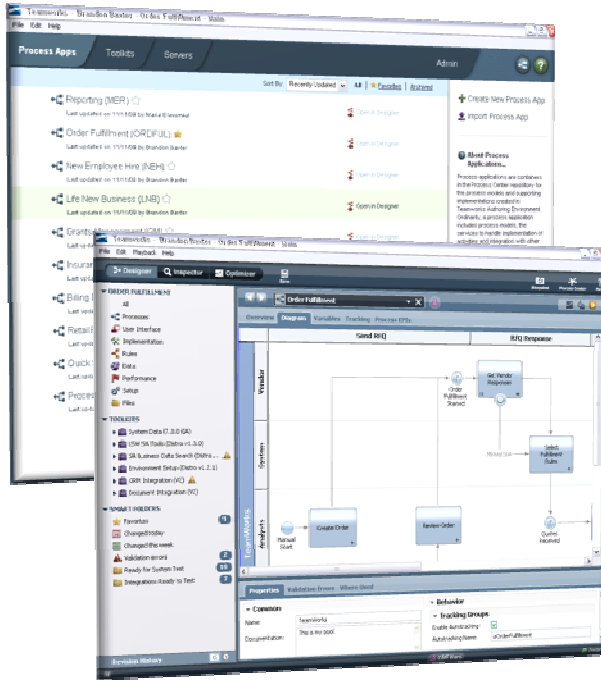
Impact Korea 2010

비즈니스 및 IT 리더를 위한 최고의 컨퍼런스

Discover. Interact. Optimize.



Simplicity ... with Sophistication



- ▶ 공유 모델 아키텍처는 설계와 런타임 정보를 통일시킴
- ▶ 통일된(Unified) 환경은 협업과 Playback을 가능하게 하며 프로세스는 항상 실행 가능함
- ▶ 스냅샷은 완전히 새로운 방식의 버전 방법 제공
- ▶ Toolkit은 프로젝트들간 공통 자원을 광범위하게 재사용할 수 있는 방법 제공 (SOA 기반)
- ▶ 그 결과? 충분한 비즈니스 가치를 가지고 있는 프로세스 적용이 쉽게 됨 (평균 90일 이내에 구축되고 실행됨)

Impact Korea 2010

비즈니스 및 IT 리더를 위한 최고의 컨퍼런스

Discover. Interact. Optimize.



Engagement

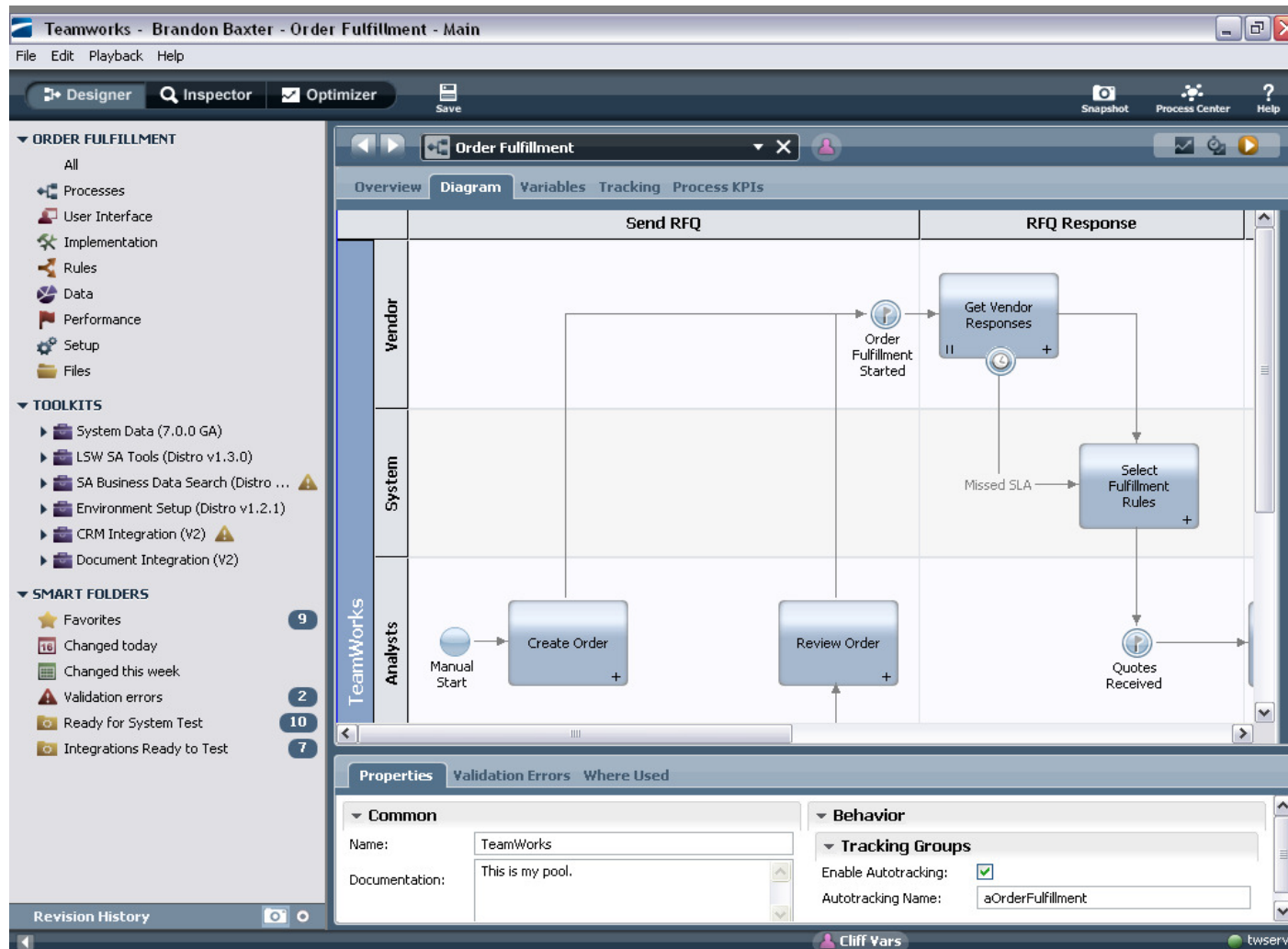
Impact Korea 2010

비즈니스 및 IT 리더를 위한 최고의 컨퍼런스

Discover. Interact. Optimize.



그림이 바로 프로세스가 됩니다



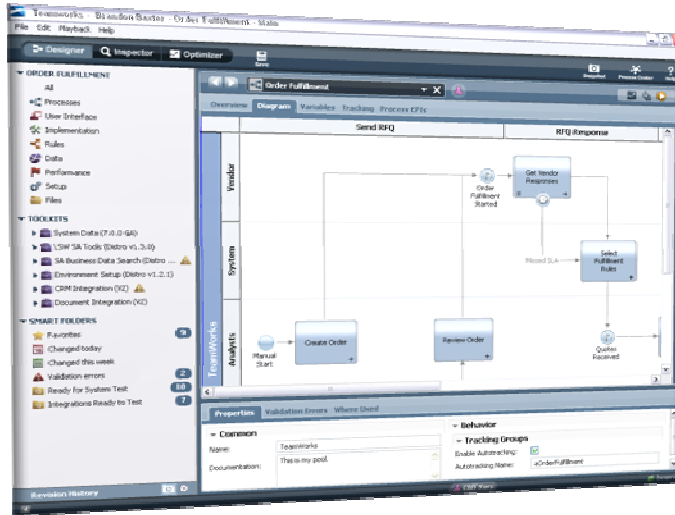
Impact Korea 2010

비즈니스 및 IT 리더를 위한 최고의 컨퍼런스

Discover. Interact. Optimize.



비즈니스와 IT의 협업



프로세스

Notes:

- It is common to split out the IT and Business Stakeholders into separate work groups....
- The cost of iterations is negligible

Impact Korea 2010

비즈니스 및 IT 리더를 위한 최고의 컨퍼런스

Discover. Interact. Optimize.

- ▶ 현업과 IT 간의 보다 나은 협업 가능: 비즈니스에 포커스하는 것이 핵심
- ▶ 업무 담당자와 이른 시기에 자주 Playback을 통해 실제 구현될 내용을 확인함으로써 보다 나은 프로젝트 범위 관리가 가능하게 됨
- ▶ 일반적으로 PoC/프로젝트의 첫 1~2일 사이에 업무 담당자와 IT는 Playback의 가치를 이해하고, 이를 통해 프로세스를 만들기 위한 과정의 빠른 순환 진행
- ▶ 평균 90일 이내에 프로젝트가 Roll-out 됨
- ▶ 업무 담당자는 첫 번째 버전에서 90일 후에 두 번째 버전이 만들어질 것을 알고 있기 때문에 첫 번째 버전에서는 정말 업무적으로 가치 있는 것에 보다 집중하게 됨
- ▶ 변경이 쉽기 때문에 개발 과정의 iteration 비용이 거의 없음
- ▶ 반복적인(Iterative) 'playback' 개발 방법은 비즈니스 프로세스와 UI 개발에 2배나 높은 가치 실현 시간(time-to-value)을 보장함 (개발 기간 50% 단축)



Repeatability

Impact Korea 2010

비즈니스 및 IT 리더를 위한 최고의 컨퍼런스

Discover. Interact. Optimize.



Business Processes Implemented in First Year

Securities Application Processing	Workflow and BAM
“Money In” – Premium Processing	Exception handling
Life Informal Underwriting	Workflow
Customer Satisfaction Survey Tracking	Bulk automation
New Product Setup	Single point of entry
New Policy Application Documents - Sort / Route / Search	Workflow and Exception handling
Complaint Management / Service Recovery	Workflow and BAM



고객의 BPM 구축 경험 및 능력 강화

Blueprint

- Process inventory & mapping
- Knowledge sharing & collaboration
- Opportunity analysis & prioritization

WebSphere®
Lombardi Edition

- BPM program management
- Rapid process application development
- Continuous process improvement

WebSphere®

Lombardi Education

WebSphere®

Lombardi Services

- Role-based education & mentoring
- Multi-level certification of skills
- Expert Services when and where they need them

Impact Korea 2010

비즈니스 및 IT 리더를 위한 최고의 컨퍼런스

Discover. Interact. Optimize.



LOMBARDI BPM DEMONSTRATION

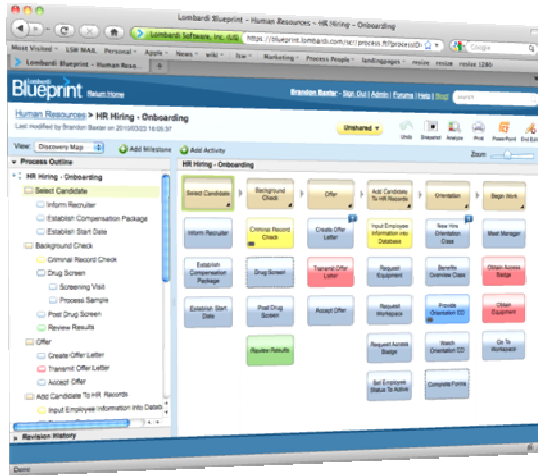
Impact Korea 2010

비즈니스 및 IT 리더를 위한 최고의 컨퍼런스

Discover. Interact. Optimize.

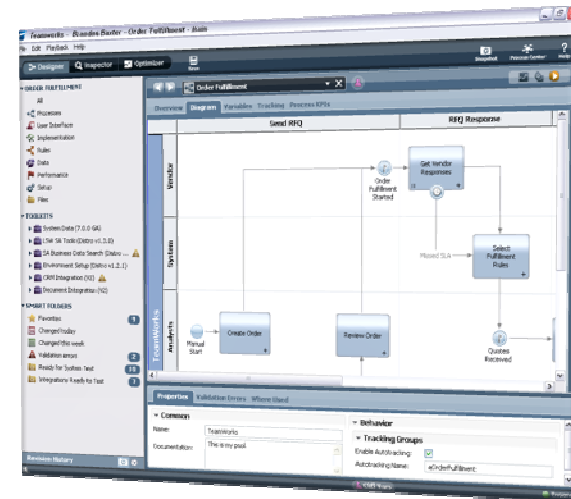


Blueprint



The simplest way to get started with your BPM initiative

WebSphere® Lombardi Edition



The quickest way to deliver process applications

Lombardi
Teamworks 7

Impact Korea 2010

비즈니스 및 IT 리더를 위한 최고의 컨퍼런스

Discover. Interact. Optimize.



QUESTIONS?

Impact Korea 2010

비즈니스 및 IT 리더를 위한 최고의 컨퍼런스

Discover. Interact. Optimize.

