

백업의 혁신

Tivoli Storage Manager



IBM은 전 세계적인 백업 드라이브와 라이브러리 제작기술을 겸비한 기술 선도 회사인 동시에 백업관리 S/W인 Tivoli Storage Manager를 통한 토털 백업 시스템 구축의 노하우를 지니고 있으며, 다수의 통합백업시스템 구축 및 납품 경험을 보유하고 있습니다.

또한, IBM 전사차원에서의 백업 솔루션에 대한 지속적인 투자 및 확고한 로드맵을 바탕으로 고객 자산에 대한 안정적인 보호를 제공합니다.

기존의 백업 환경, 이런 고민을 갖고 있지 않으십니까 ?

- ✓ 급증하는 백업 데이터 량에 따른 백업 수행시간 증가
- ✓ Tape 성능 및 Tape 기반 데이터 관리 신뢰성에 대한 이슈
- ✓ RPO(목표복구지점)의 향상 및 효율적 스토리지 자원활용의 어려움
- ✓ 윈도우 뿐만 아니라 다양한 OS, 스토리지 환경의 통합 백업 솔루션의 필요성
- ✓ Remote에서 관리하는 중요 데이터 량 증가 및 관리의 어려움
- ✓ ERP, 오라클, DB2, MS-SQL, MS 익스체인지 등의 애플리케이션 실시간 백업 방안

IBM Tivoli Storage Manager V6.2

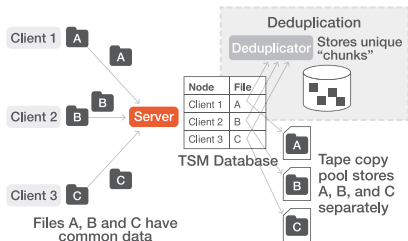
특징 및 장점

DB2 기반의 카탈로그 DB

- 뛰어난 확장성 - 기존 카탈로그 DB에 비해 지원되는 recovery log 사이즈 및 DB 용량이 크게 증가함
- TSM 관리 작업 감소 - DB2의 자동화, 자가 관리 기능에 의해 관리 작업 부담 감소
- 한 대의 TSM 서버가 관리할 수 있는 클라이언트 수 증가
- SQL 기능 및 query 성능 향상

De-duplication을 통한 데이터 중복 제거

- 파일 및 sub-file 레벨에서 데이터 중복 제거
- 동일한 백업 및 아카이브 데이터 오브젝트의 감소 및 제거를 통해 디스크 스토리지 용량 감소
- TSM 서버에 이미 저장된 오브젝트의 중복 전달을 막아 네트워크 부하 감소
- Tape에 대한 과도한 마운트 활동 감소



Admin Center 기능 향상

- 가볍고 설치가 쉬운 인스톨
- 응답 시간 향상
- 추가 정보 제공 및 커스터마이징 룰에 따른 향상된 헬스 모니터 제공
- 여러 대의 TSM 서버 모니터링을 위한 Operator Console



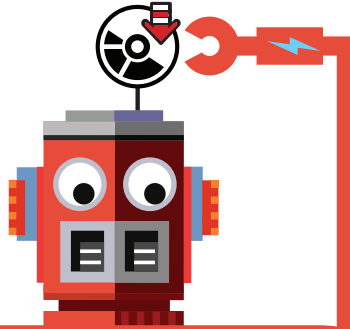
Operation
Report
/대쉬보드

- 스케줄링 된 클라이언트/서버 활동
- 현재 진행중인 클라이언트/서버 활동
- 현재 에러
- TSM DB 상태



vADP을 이용한
VMWare백업

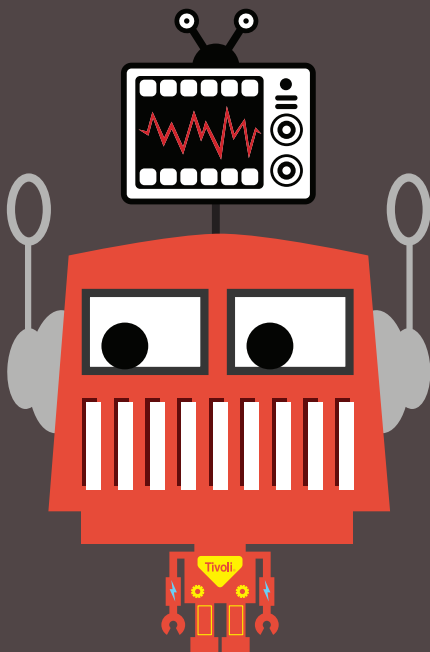
- VMWare 게스트 OS의 파일레벨 백업을 위해서 VMWare의 vADP(vStorage API for Data Protection) 이용 가능
- 이전 VCB연동 백업보다 구성 방법이 쉽고, 백업시 부하가 적음
- 운영이 쉽고 백업 및 복구 성능 향상됨
- VMWare 게스트 OS의 자동 감지를 통해 백업 수행 가능



TSM 솔루션에 대해 더 궁금하시다고요?
친절히 상담해 드리겠습니다

IBM 정지원 차장

jungjw@kr.ibm.com \ 02-3781-8859 \ 010-4995-8859



똑똑한 IT 인프라 모니터링

IBM Tivoli Monitoring



이기종 환경에서의 시스템 모니터링은 기본,
에너지 관리에 사용량 모니터링까지 관리해주는
똑똑한 솔루션!

IBM Tivoli Monitoring V6.1 (ITM) 솔루션은 Microsoft, Linux, UNIX 및 z/OS 등 이기종 혼재 환경의 OS, 데이터베이스 및 애플리케이션을 포함한 중요 IT 서비스와 자원을 모니터링하고 관리하기 위한 IBM Tivoli의 차세대 가용성 관리 제품입니다.

기존의 모니터링 환경,
이런 고민을 갖고 있지 않으십니까 ?

- 다양한 OS 및 DB, 애플리케이션의 서비스 상황을 체크해야 합니까?
- 가상화 서버들에 대한 실시간 모니터링이 필요합니까?
- 성능 이력 관리는 어떻게 하고 계십니까?
실시간으로 업데이트 되고 있습니까?

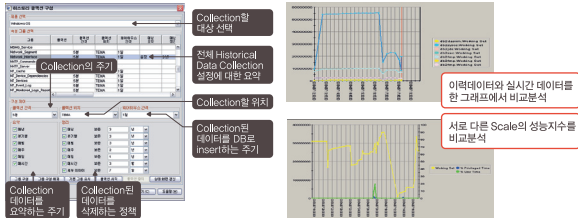
IBM Tivoli Monitoring 특징 및 장점

이기종 혼재 환경의 통합 관리

IBM Tivoli Monitoring V6.1 (이하 ITM) 솔루션은 이기종 혼재 환경의 OS, 데이터베이스 및 애플리케이션을 포함한 중요 IT 서비스와 자원을 모니터링하고 관리하기 위한 IBM Tivoli의 차세대 가용성 관리 제품입니다. ITM V6.1은 가볍고 확장성 높은 구조로 설계되었고, 한글 환경을 지원합니다. 또한, Tivoli Enterprise Portal (이하 TEP)이라고 불리는 단일 포털 인터페이스를 통하여 분산을 포함한 메인프레임, 애플리케이션 시스템 환경까지 이기종의 플랫폼들을 하나의 뷰로 관리할 수 있습니다.

Smart한 실시간 및 자동 성능 이력관리

관리자가 GUI 로 Historical Data Collection 을 설정하면 시스템의 성능 정보는 자동으로 database로 저장됩니다. 이렇게 저장된 성능 이력정보는 실시간 성능 정보와 비교, 분석 됨으로써 과거와 현재를 비교, 분석할 수 있습니다. 또한 서로 다른 Scale 의 성능지수(예. CPU %, Memory 가용량) 가 한 그래프 안에서 표현되므로 다른 성능지수간의 연관성 분석이 용이합니다.

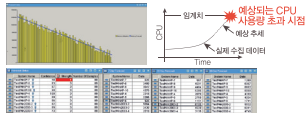


Power Systems 관리 기능

Power Systems의 자원 및 가상화 기술에 대한 더욱 상세한 모니터링 기능을 제공합니다.

- **AIX Premium** Top Resource, System, Process, LPAR, WLM 등에 대한 상세한 정보 제공
- **VIO Premium** Virtual Storage I/O, Virtual Network I/O 및 VIOS의 Process, System 등의 정보 제공
- **CEC Base** CPU, Memory 할당 내역 및 LPAR별 자원 사용량 정보 제공
- **HMC Base** HMC의 CPU, Memory, File System 등과 같은 자원 정보 및 Managed System 정보 제공

인프라 성능
추세 분석 및
예측



≪ 추세 분석 ≫
Tivoli Monitoring

원장 보고서 및 링크

리소스	사용량	임계치	경고
CPU	50%	80%	Warning
메모리	30%	70%	Warning
디스크	10%	50%	Warning

Situation,
Workflow를
이용한 다양한
조건의 모니터링

ITM의 장애 감지는 Situation을 기반으로 하여 이루어 집니다. Situation(상황)은 일정한 조건이 만족될 경우를 뜻하며 상황에서 정의한 조치에 의하여 자동 조치가 수행되고, "전문가 어드바이스"를 일반 text나 HTML 문법을 이용하여 상황 정의 시 함께 작성하면, 장애발생시 어드바이스를 기반으로 조치할 수 있습니다.

또한 상황과 다른 상황을 연계하고, 다른 추가 조치들을 일련의 흐름으로 디자인할 수 있는 Workflow Editor를 제공함으로써 단일 상황의 임계치 초과에 의한 action이 아닌 여러 상황들에 대한 정책대응을 정의할 수 있으며, 이러한 정의들은 programming이 아닌 GUI를 통해 구현합니다.

Situation Editor

Workflow Editor



티볼리 모니터링 솔루션에 대해 더 궁금
하시다고요? **친절히 상담해드리겠습니다**

IBM 정지원 차장

jugjw@kr.ibm.com \ 02-3781-8859 \ 010-4995-8859