

A new era of thinking.

#BizCoMaroc

Comment lutter efficacement contre la fraude et optimiser la gestion des risques de votre entreprise ?

Pierre Lhoste

Executive Assistant to Country General Manager, IBM France

Le numérique fait émerger de nouveaux risques aux conséquences toujours plus dévastatrices ...

Dépendance à l'IT pour la production des biens et services

Ouverture des systèmes d'information

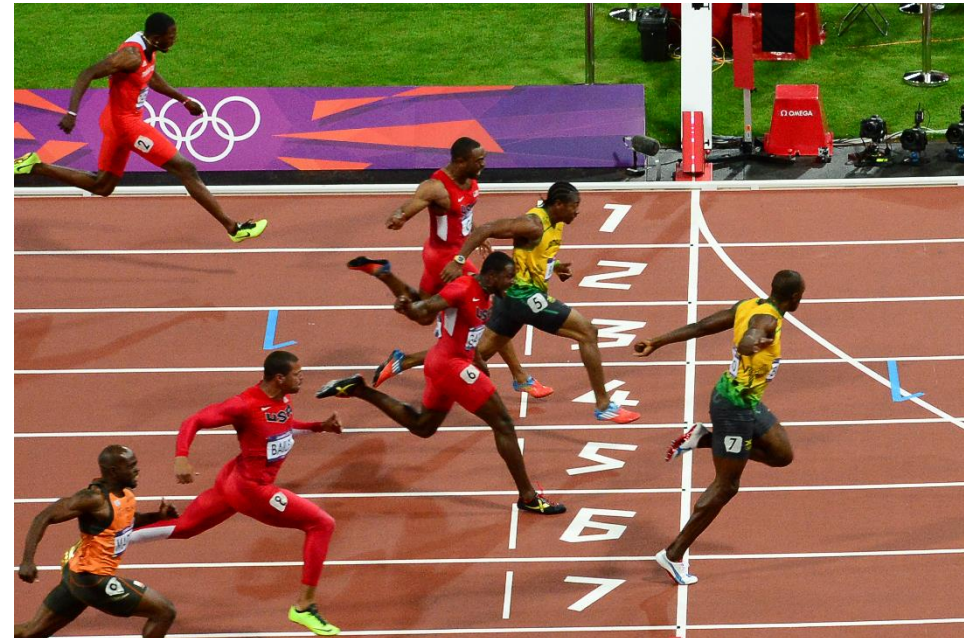
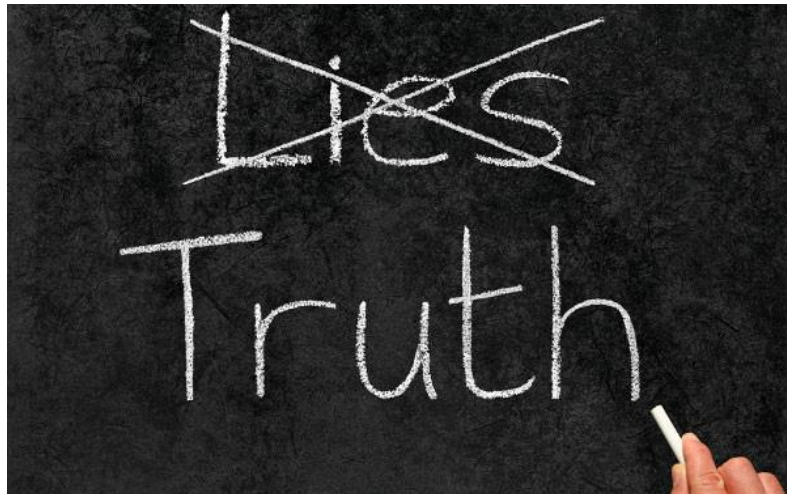
Diffusion en temps réel de l'information sur les réseaux sociaux

Professionnalisation et industrialisation de la fraude

Arsenal législatif "inadapté"

Automatisation des tâches

L'analyse des données est aussi une opportunité de mieux maîtriser ces risques ... à condition de savoir gérer la complexité de cette analyse



Les entreprises et administrations sont aujourd'hui largement démunies pour exploiter ces données

60% des entreprises et administrations ont plus de données qu'elles ne savent en utiliser

57% des dirigeants d'entreprises dans le monde eux évoquent l'explosion de l'information comme l'un des principaux facteurs qui va impacter leurs organisations dans les 5 années à venir

Les entreprises les plus performantes sont celles qui ont une performance financière

supérieure à la moyenne de leur secteur d'activités et ont une propension plus élevée à exploiter leur patrimoine informationnel.

3 fois

Les outils d'analyse des données permettent d'apporter un « nouveau regard » pour prendre les « bonnes » décisions



La fraude : un préjudice important qui n'épargne aucune industrie ...



IBM a massivement investi pour aider les entreprises à mieux gérer leurs risques et la lutte contre la fraude

Investissement

500 brevets/an

11 laboratoires

80 acquisitions

Expertise

1 500
consultants
risques

R&D

CFM

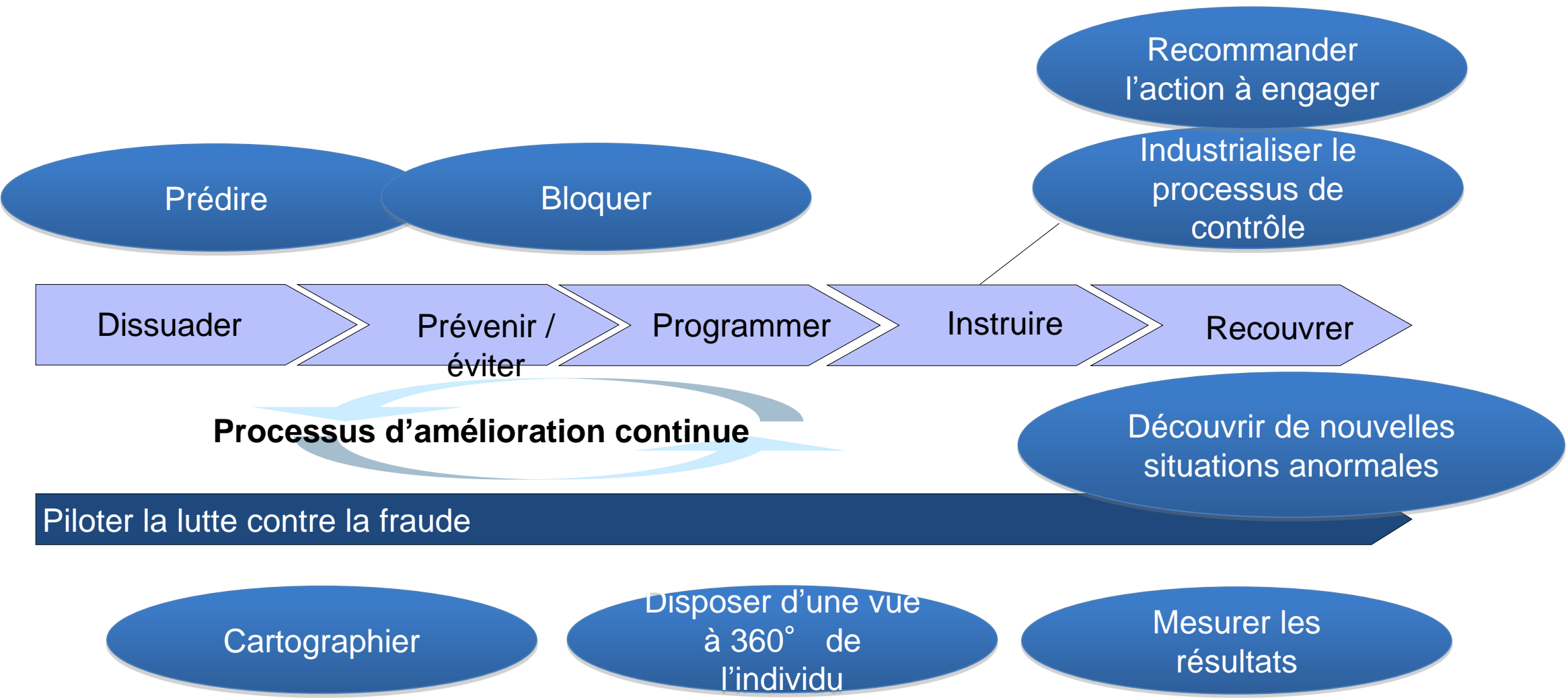
Veille

Club anti-
fraude
(2007)

Ecosystème &
think-tanks

Red Cell

Les outils informatiques permettent d'optimiser la chaîne de lutte contre la fraude de bout en bout

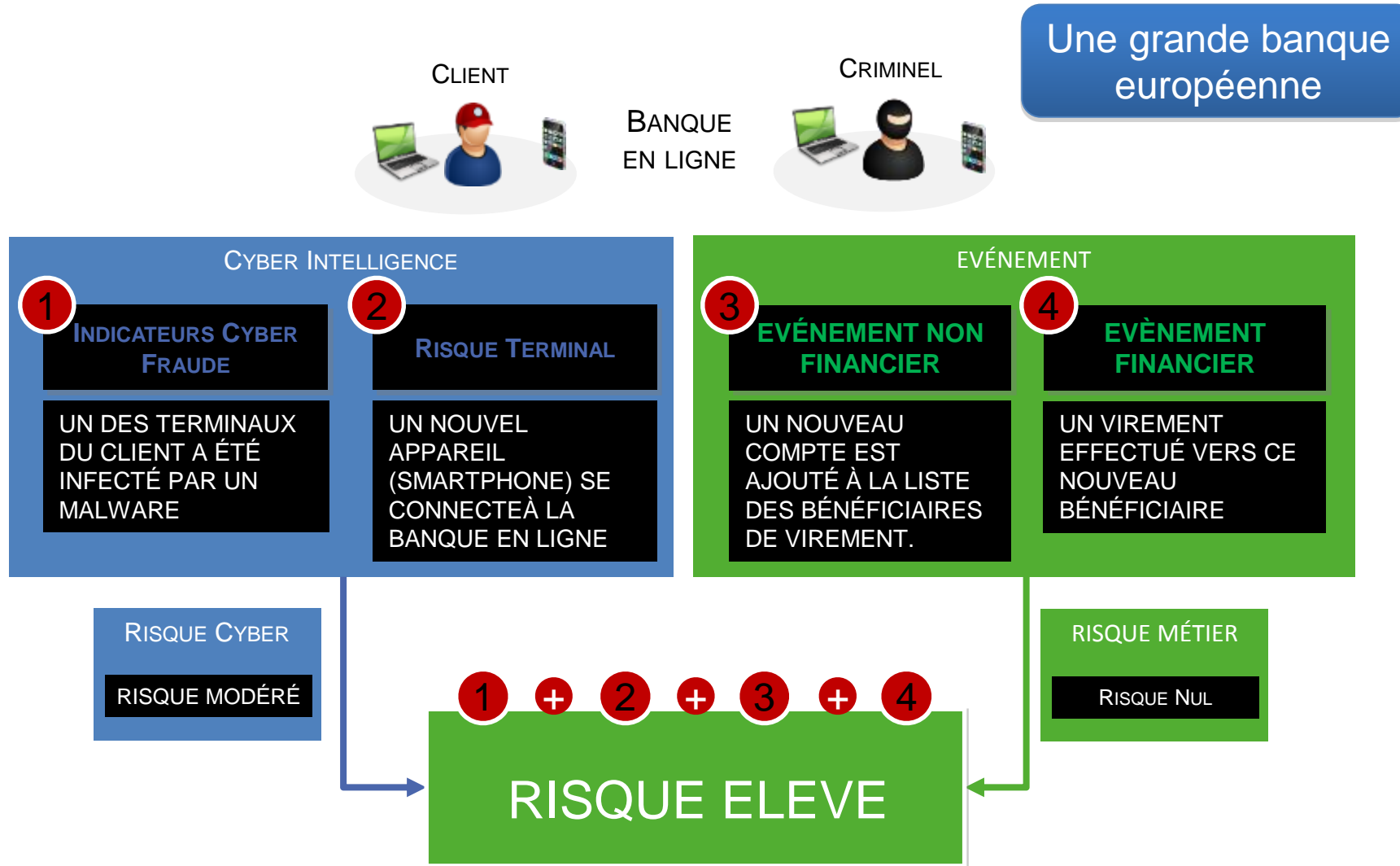


Disposer d'une vue à 360°



- Amélioration de l'efficacité du contrôle
- Amélioration de la **productivité** du contrôle de **30 %**
- Réduction du temps moyen pendant lequel un bénéficiaire continue à percevoir des prestations indues (**~3 mois au lieu de 18 mois**)

Combiner des informations en silos pour identifier de nouveaux risques



Prédire ... sans disposer d'historique

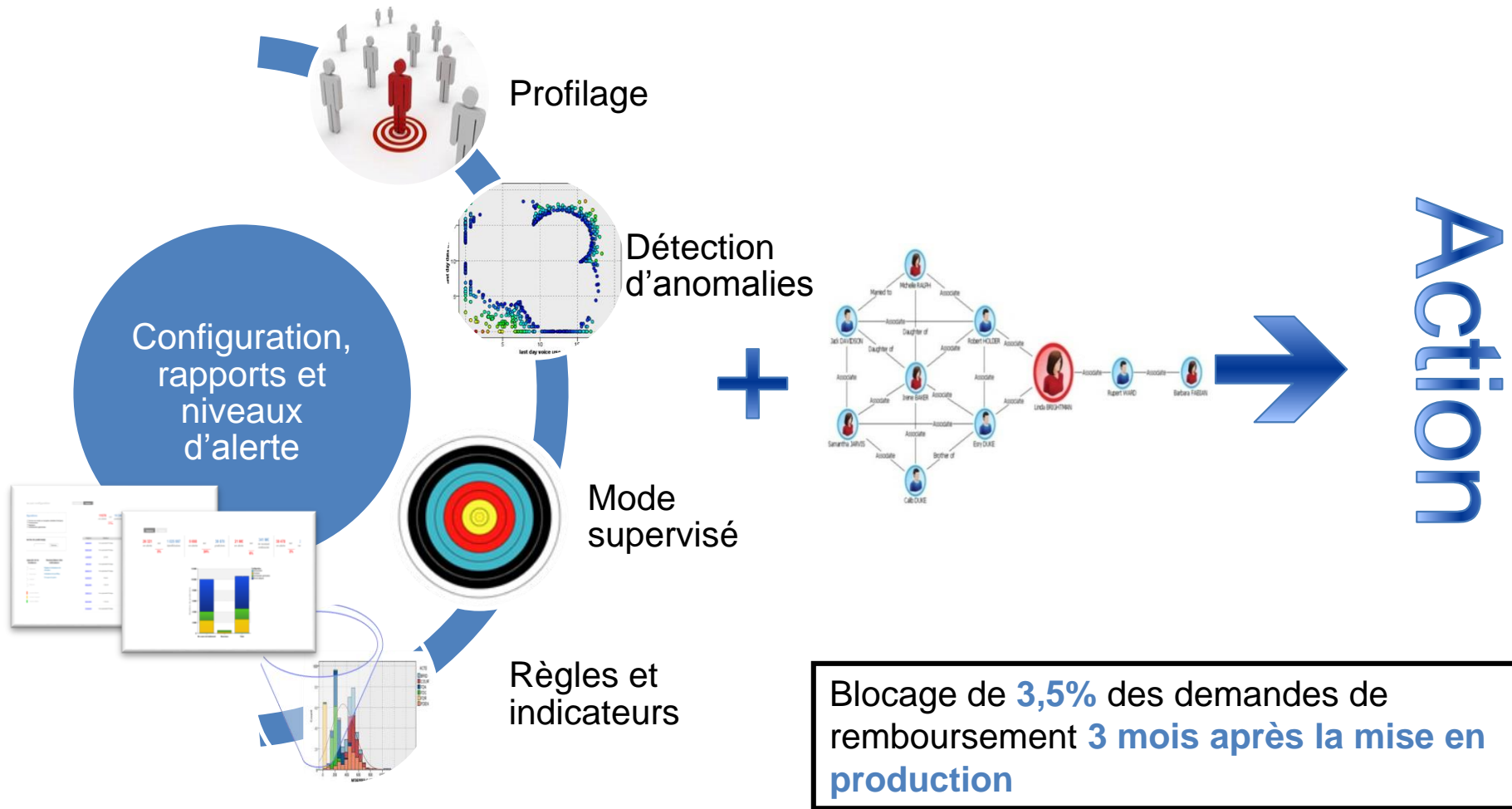
Assurance Maladie
Française



4 fois plus de fraudes détectées avec
19 fois moins de dossiers contrôlés

Prédire & bloquer

Assureur santé français



Une administration fiscale européenne

Prédire ... en analysant des données non structurées

Etusivu > Ilmoitukset > Kulkuneuvot > Henkilöautot > Porsche > PORSCHE BOXSTER 2,7 FL. 2.68 168 kW -03 Suomi

Ilmoita Haku Rekisteröidy Unohditko salasanasini? Vierias tietokone Sähköposti Salasana KIRJAUDU SISÄÄN

TARKENNETTU HAKU TALLENNETUT HAUT tyhjennä kentät

hakusana, "osa sanasta" tai ID hinta alkaen hinta enintään HAE
 kuva video

Työpaikat ja koulutus (74)
Kulkuneuvot (39600)
 Autovaraosat ja -tarvikkeet (36999)
 Veneyli (2505)
 Rakentaminen (3777)
 Työkalut, laitteet ja koneet (3705)
 Maatalous (1285)
 Viihde-elektronikka (25512)
 Elokuvat (55163)
 ATK (14727)
 Puhelimet (13286)
 Kodinkoneet (3125)
 Liiketoiminta (770)
 Koti ja sisustus (39238)
 Lemmikkieläimet (4094)
 Lasten Porssi (72784)
 Vaatteet ja jalkineet (74307)
 Kauneus ja terveys (8393)

PORSCHE BOXSTER 2,7 FL. 2.68 168 kW -03

KOHDE KUVAT (10)


URL: <http://www.keltainenporssi.fi/16662937>
 Viimeksi tallennettu 07:19 25.10.2012
 Katsottu yhteensä 125, tänään 2 kertaa

27 800 EUR

Myynti **PORSCHE BOXSTER 2,7 FL. 2.68 168 kW -03**, avoauto, mittarilukema 93000, bensiini, takaveto, manuaali, 2 ovea, 2 hloä;

Huoltokirja, Nahka/alcantara verhoilu, Automaattinen ilmastointi, Istuinlämmittimet edessä, Tuulenhajain, Alumiinivanteet kesä- ja talvirenkaissa, Sivulasien ja -peilien sähkösäätö, Porsche CDR-23 CD-radio, Metalliväri, Rek. 5.9.2002.

Puh. 0207-580760
 Espoo
autot.oikotie.fi/ad/view/id/510347217?ref=ekp



Takaisin Jaa Tulosta

Workbooks > View Results

Keltainen Porssi Henkilöautot refined

Click run to update the data Refresh Fit column(s) Export as Run Stop 0%

	Puhelin	Hinta	Title	URL
1	0400-423430	650 EUR	ALFA ROMEO 156 2.0 TS -99, myynti, ilmoitus 1831	http://www.keltainenporssi.fi/search/kulkuneu...
2	03-5127710	11 890 EUR	ALFA ROMEO 147 2.0 T.S SD COLLECTION 1.97 11	http://www.keltainenporssi.fi/search/kulkuneu...
3	0384758	11 890 EUR	ALFA ROMEO 147 2.0 T.S SD COLLECTION 1.97 11	http://www.keltainenporssi.fi/search/kulkuneu...
4	0400-890554	4 300 EUR	ALFA ROMEO GTV 2.0 -97, myynti, ilmoitus 975773	http://www.keltainenporssi.fi/search/kulkuneu...
5	040-4422769	5 900 EUR	AUDI A3 1.6 AMBITION AT 3D 75 kW -01, myynti, il	http://www.keltainenporssi.fi/search/kulkuneu...
6	0407319105, 0407319155	7 100 EUR	AUDI A4 1.9 TDI TDI 103 kW -05, myynti, ilmoitus 1	http://www.keltainenporssi.fi/search/kulkuneu...
7	0400-602374	15 500 EUR	AUDI S8 SEDAN 4.2 265 kW -01, myynti, ilmoitus 95	http://www.keltainenporssi.fi/search/kulkuneu...
8	08-5521480	8 900 EUR	ALFA ROMEO 156 2.0 JTS 4D 1.97 122 kW -04, my	http://www.keltainenporssi.fi/search/kulkuneu...
9	0211102	8 900 EUR	ALFA ROMEO 156 2.0 JTS 4D 1.97 122 kW -04, my	http://www.keltainenporssi.fi/search/kulkuneu...
10	0500-459592	7 899 EUR	ALFA ROMEO 147 2.0I T-SPARK DISTINCTIVE ILMA	http://www.keltainenporssi.fi/search/kulkuneu...
11	0286192	7 899 EUR	ALFA ROMEO 147 2.0I T-SPARK DISTINCTIVE ILMA	http://www.keltainenporssi.fi/search/kulkuneu...
12	0453170	4 400 EUR	ALFA ROMEO 156 2.5 V6 24V 4D 2.49 140 kW -99,	http://www.keltainenporssi.fi/search/kulkuneu...
13	0453170	4 400 EUR	ALFA ROMEO 156 2.5 V6 24V 4D 2.49 140 kW -99,	http://www.keltainenporssi.fi/search/kulkuneu...
14	08-5521480	4 400 EUR	ALFA ROMEO 156 2.5 V6 24V 4D 2.49 140 kW -99,	http://www.keltainenporssi.fi/search/kulkuneu...
15	03-5127710	13 890 EUR	ALFA ROMEO 159 2,4 JTDM 200 HV 2.38 147 kW -C	http://www.keltainenporssi.fi/search/kulkuneu...
16	0391575	13 890 EUR	ALFA ROMEO 159 2,4 JTDM 200 HV 2.38 147 kW -C	http://www.keltainenporssi.fi/search/kulkuneu...
17	0415077300	13 500 EUR	BMW 118D M-SPORT 2.0 R4 -06, myynti, ilmoitus 1	http://www.keltainenporssi.fi/search/kulkuneu...
18	020-5065180	30 990 EUR	ALFA ROMEO 159 SPORTWAGON 2.0 JTDM 136HV	http://www.keltainenporssi.fi/search/kulkuneu...
19	0389656	30 990 EUR	ALFA ROMEO 159 SPORTWAGON 2.0 JTDM 136HV	http://www.keltainenporssi.fi/search/kulkuneu...
20	020-5065180	37 377 EUR	ALFA ROMEO 159 SPORTWAGON 2.0 JTDM 136HV	http://www.keltainenporssi.fi/search/kulkuneu...
21	0389656	37 377 EUR	ALFA ROMEO 159 SPORTWAGON 2.0 JTDM 136HV	http://www.keltainenporssi.fi/search/kulkuneu...
22	0445958130	3 000 EUR	BMW 316I COMPACT 1.6 R4 -98, myynti, ilmoitus 1	http://www.keltainenporssi.fi/search/kulkuneu...

Automatiser les actions de gestion des risques



- Gain d'**1 heure / jour / conseiller** (13 000 conseillers dans 2500 branches)
- **Traçabilité** des opérations



Optimiser le recouvrement en recommandant au gestionnaire l'action à engager

1 Suivi des évènements

- Viabilité
 - Nouveau contact
 - Dissolution de la société
 - ...
- Contact
 - Nouvelle adresse
 - Nouveau # de téléphone
- Situation financière
 - Nouveau financement
 - Versement de dividendes
 - Ventes immobilières
 - ...
- Transactions
 - Chèque rejeté
 - ...
- Alertes
 - Pyramide de dettes
 - Activité cyclique
 - ...

2 Scoring des débiteurs

- Contribuable 1
Score = 900
- Contribuable 2
Score = 750
- Contribuable 3
Score = 900
- Contribuable 4
Score = 300
- Contribuable 5
Score = 200
- Contribuable 6
Score = 700
- ...

3 Scoring des techniques

- Technique 1
Score = 400
 1. Appel
 2. Mandat
 3. Retenue sur salaire
- Technique 2
Score = 500
 1. Lettre
 2. Appel
- Technique 3
Score = 800
 1. ...

4 Prise en compte des ressources, coûts, délais, ...

Contraintes

- ## 5 Mise à disposition des données & outils
- Automatisation des actions
 - Techniques d'approche
 - Assignation à un agent
 - Préparation du dossier
 - Consolidation des données
 - Planification des éléments de contacts pour l'agent
 - Suivi du dossier
 - Enregistrement des résultats du contact
 - Finalisation / fermeture / réouverture des dossiers



6

Pour permettre à des équipes coordonnées de maximiser le recouvrement

Augmentation de 8% des sommes recouvrées en 6 mois

Les outils sont clés ... mais ne sont pas suffisants

Stratégie

- *Stratégie claire, partagée et soutenue par des moyens*

Organisation

- *Rôles et responsabilités clairement attribués*
- *Collaborateurs **qualifiés** et **régulièrement formés***

Méthodes et techniques

- *Existence d'un **référentiel de risques***
- *Méthodes et outils **standardisés** et **régulièrement actualisés***
- ...

Gouvernance et culture

- ***Culture du risque parfaitement infusée** dans l'organisation*
- *Gouvernance structurée*

Données

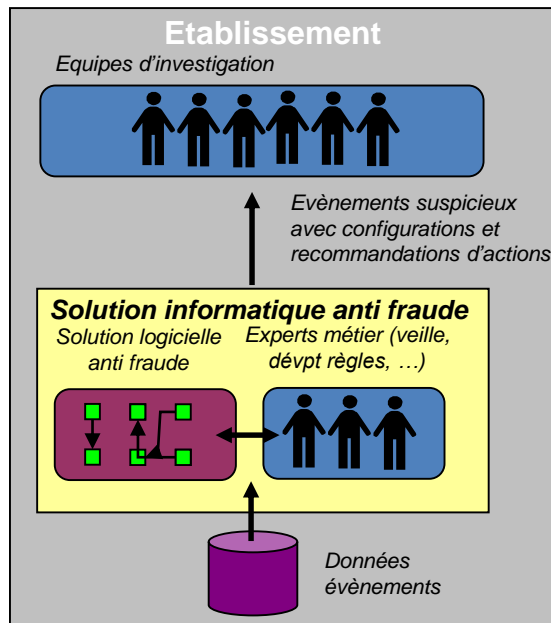
- ***Vue à 360°** du client / citoyen / bénéficiaire*
- *Existence d'une **gouvernance de l'information***
- *Données **fiables***

Collaborations

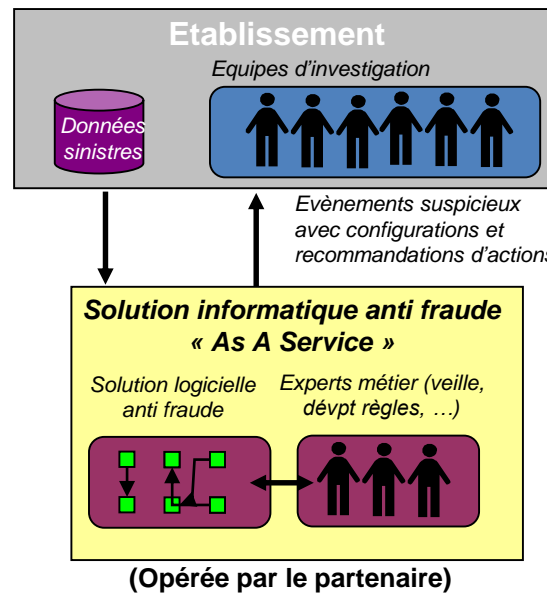
- *Collaboration « **organisée** » **de bout en bout** sur la chaîne – de l'identification au recouvrement*
- *Processus d'échanges d'informations **industrialisés***

Faire de la gestion des risques une nouvelle source de revenus ?

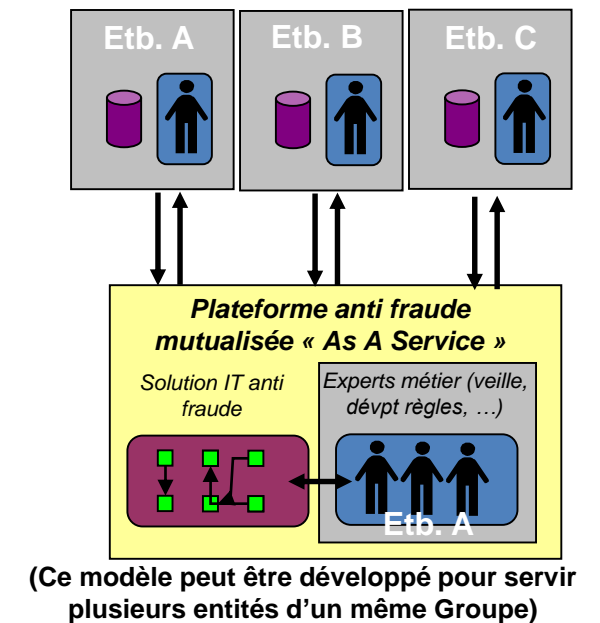
Solution opérée en interne



Solution anti - fraude BPaaS dédiée pour répondre au besoin interne



Cocréation d'une plateforme BPaaS pour adresser un marché



Merci

Pierre Lhoste (pierre_lhoste@fr.ibm.com)