



IBM Connected 2013

Her Deneyim Bir Kazanım

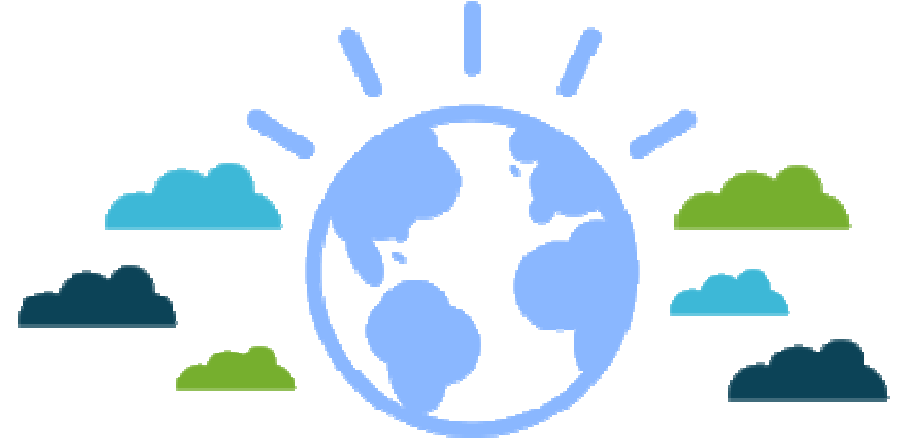
Haydar Erdem Yılmaz
Sistemler & Teknoloji Grubu
Teknik Mimarlar Müdürü

#connected

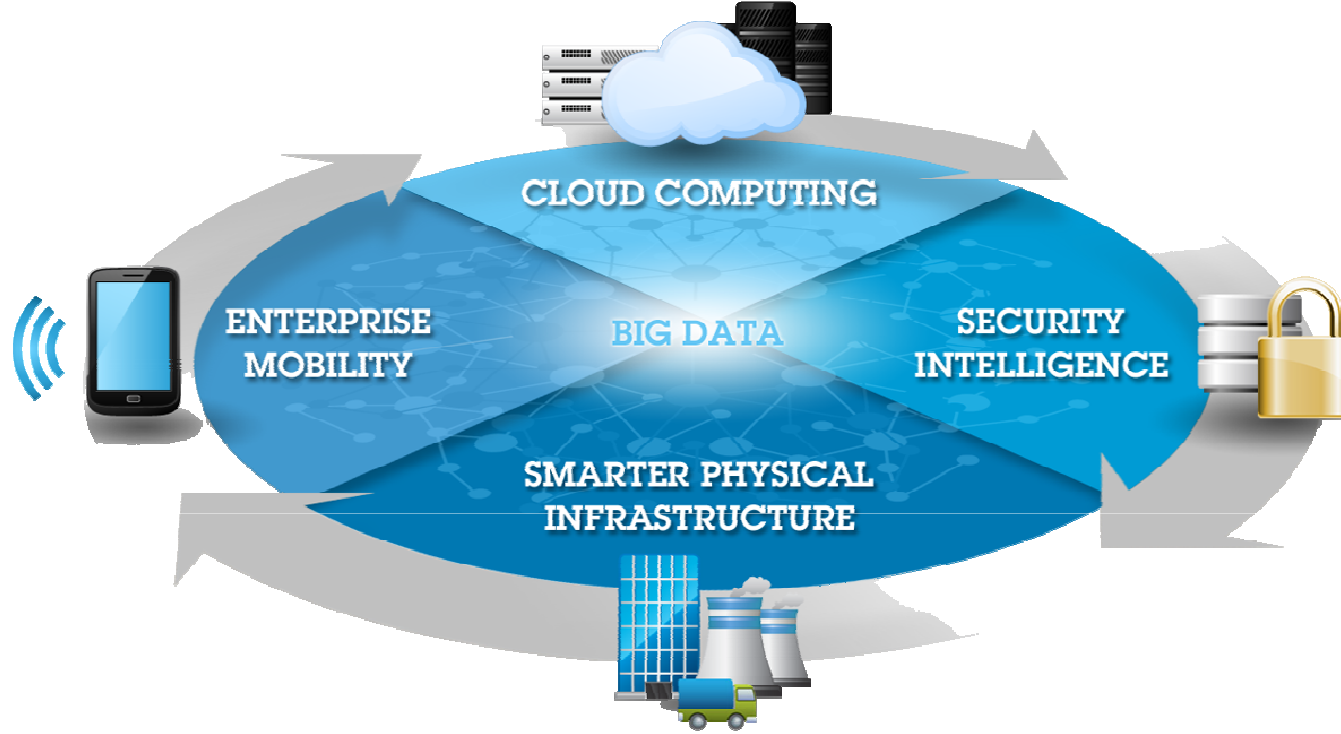


Gündem

- Bilgi Teknolojileri Eğilimleri
- Bulut BT Nedir
- Bulut'a Uygun İşyükleri
- Bulut BT İş Modelleri
- IBM Açık Standart'ları Destekliyor
- IBM Özel Bulut Çözümü ve Bileşenleri



BT Eğilimleri 2014-2016



200 Milyar

BT yeteneğine sahip fiziksel varlık sayısı

1 Milyar

Akıllı telefon kullanıcıları

%62

Bulut tabanlı iş yüklerinin yüzdesi

60.000

Büyük Kurumların ve Kamunun uğradığı günlük internet saldırısı



Bulut Bilgi Teknolojisi Nedir?

Bulut BT,
internet üzerinden bilgi teknolojileri sağlama ve kullanma modelidir.

İsteddiğiniz zaman, kendi kendinize hizmet

Her zaman ve her yerden erişim

*Kaynakların **esnek** kullanımı*

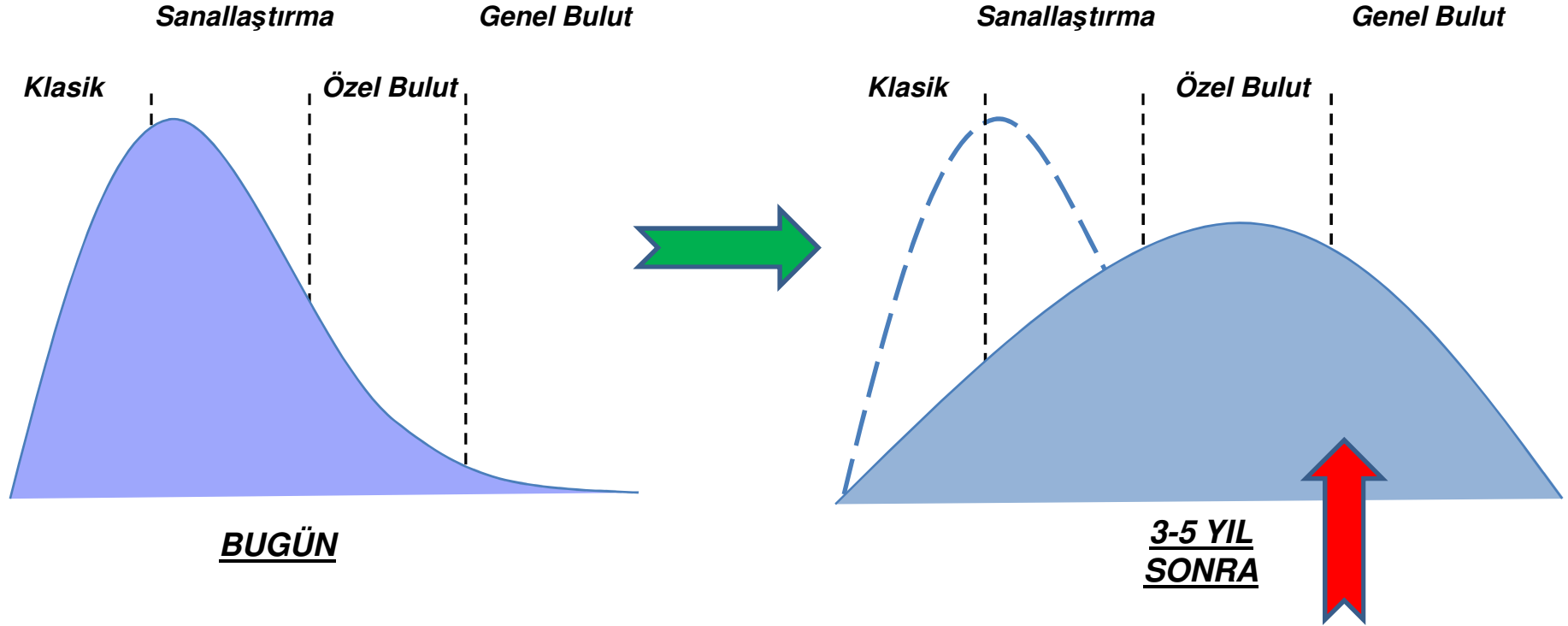
Kullandığın kadar öde

*Son kullanıcıdan **izole** altyapı*

*Daha **düşük maliyetlerle, standart** hizmetler*



Bulut Teknolojisine Geçiř



Mevcut iřyüklerinin **dönüřümü**

“Bulut uyumlu” **yeni iřyükleri**



Buluta geçişte “İşyükü” Önemli



Test ve Geliştirme: Günümüzdeki ortamınız buna benziyor mu?



Sürekli olarak
altyapı
kuran/değiřtiren
operasyon ekibi



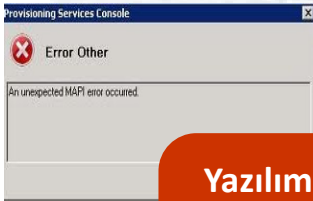
Altyapının %30-
50'si Test/Geliřtirme



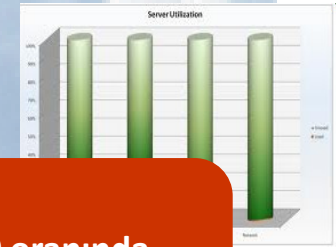
Haftalarca altyapıyı
bekleyen Test
Uzmanları/
Geliřtirmeciler



Test + Geliřtirme



Yazılım hatalarının
%30'una hatalı
yapılandırılmış test
ortamları yol açıyor



%20 oranında
Sunucu Kullanımı

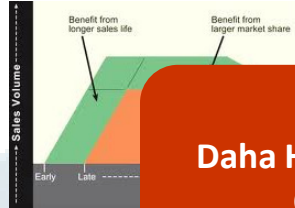
Uzun Onay Süreci



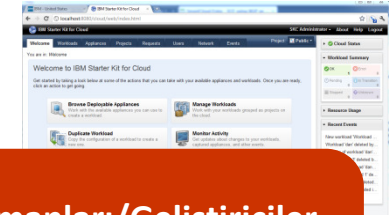
Test ve Geliştirme: Bulut ile...



**Entegre Ölçümleme
ve Faturalandırma**



**Daha Hızlı Pazar
Çıkışı**



**Test Uzmanları/Geliştiriciler
için Kendi Kendine Hizmet
Portali**



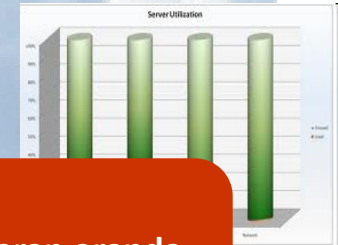
**Artan otomasyon ile
verimlilik artışı**



Smart Cloud Entry



**Otomatik Onay
Süreci**



**%80 varan oranda
Sunucu Kullanımı**



Genel Bulut mu Özel Bulut mu?

Genel Bulut: Birden fazla müşteriyi destekleyen Ortak Altyapı; Hizmet sağlayıcı ortamında barındırılır; internet üzerinden kullanılır.

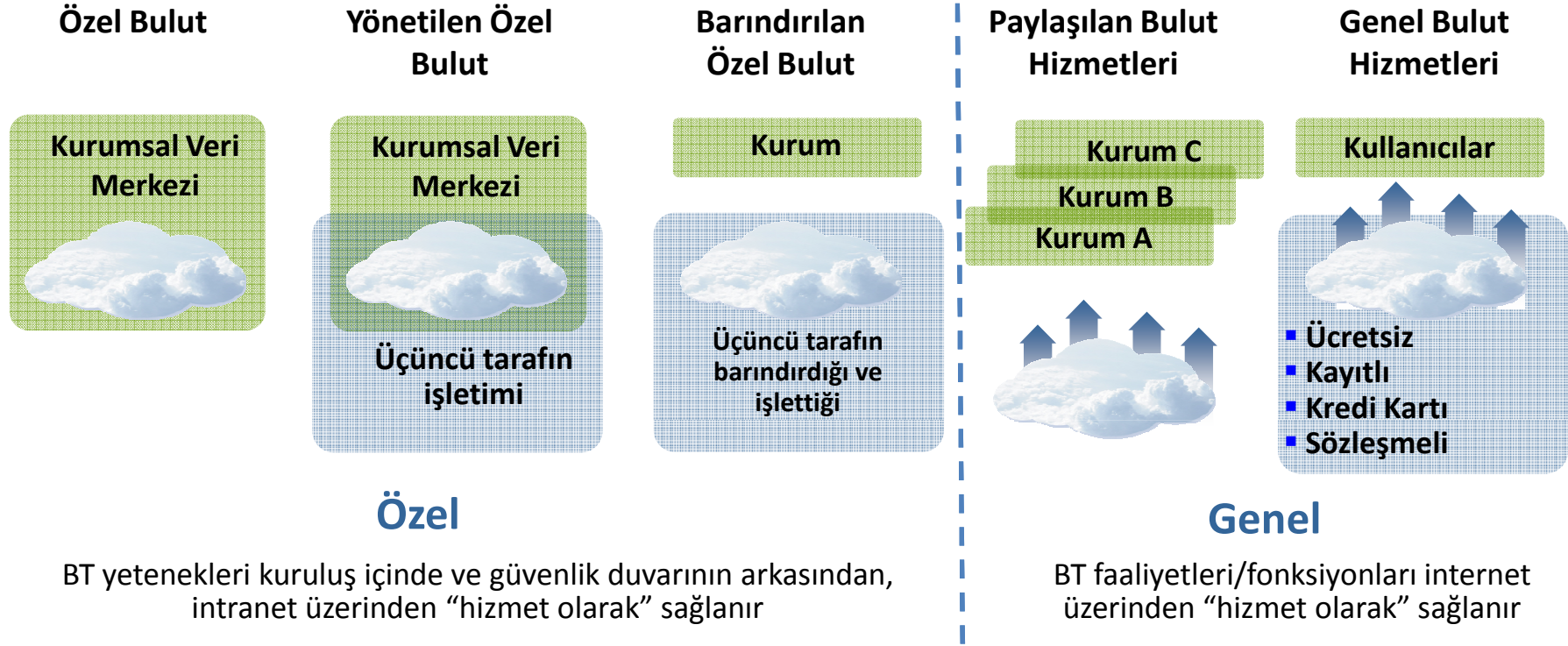
Özel Bulut: Altyapıyı paylaşmazsınız; kendi güvenli ortamınızda, sizin kontrolünüz altında barındırılır.

Neden çoğu kurum, bulut yolculuğuna Özel Bulut ile başlar?

- Hassas veriler
- Regülasyonlar
- Kontrol Kaybı
- Genel Bulut Kesintileri

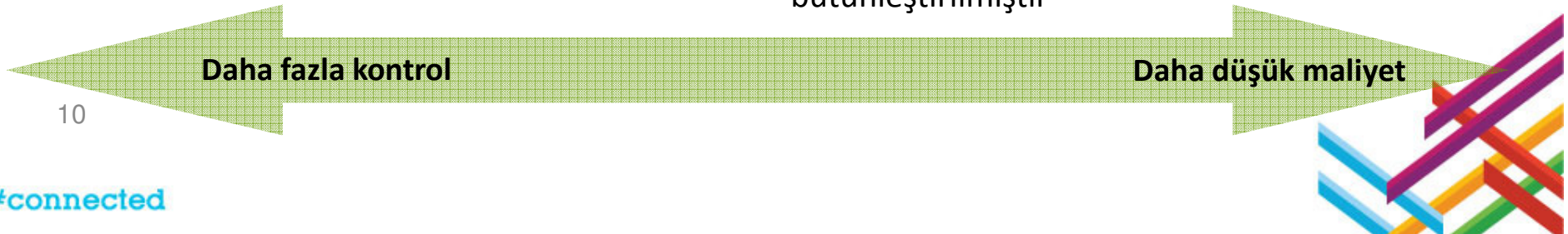


Bulut Bilgi İşlem Uygulama Modelleri

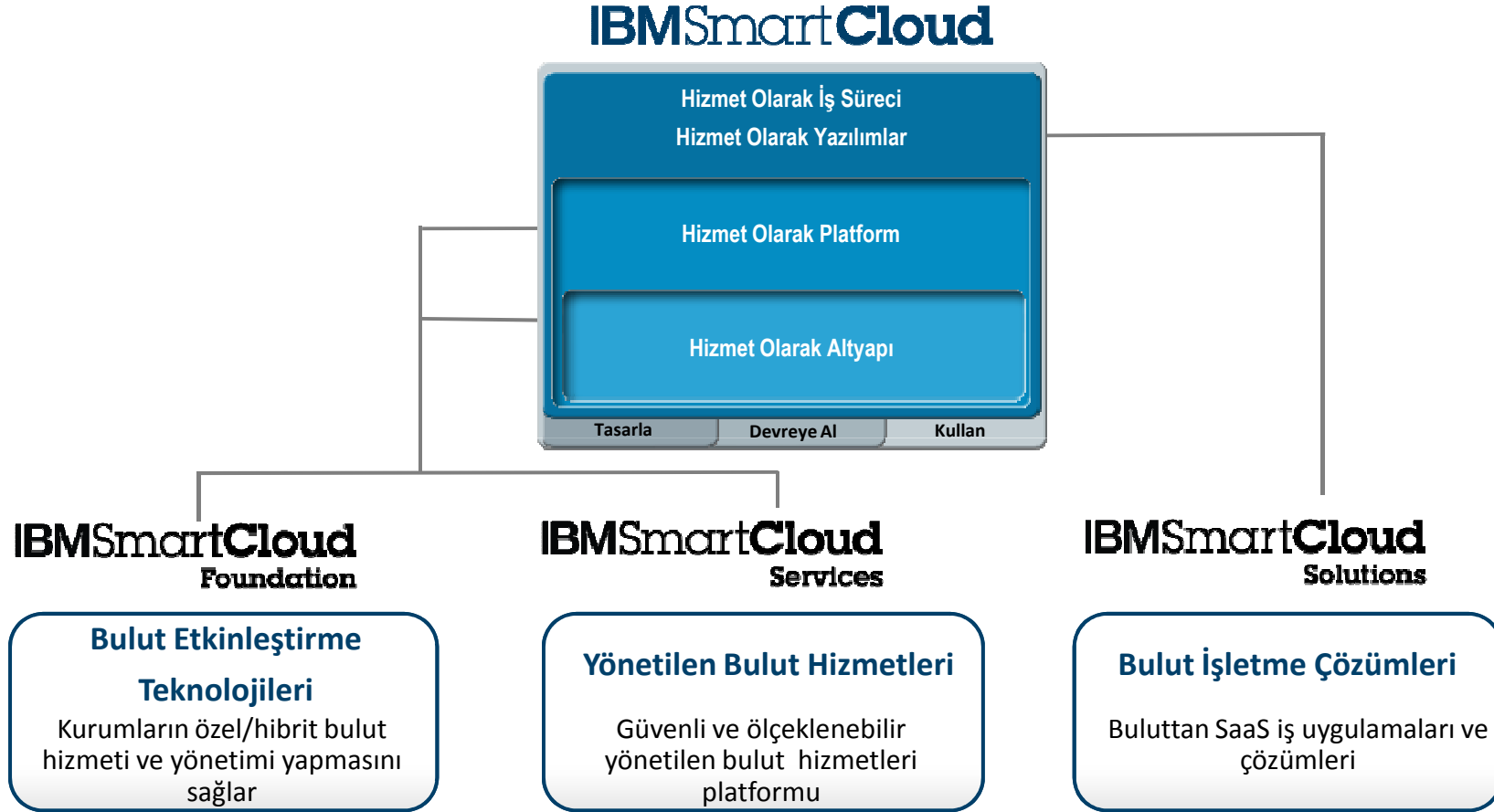


Hibrit

İç ve dış hizmet sağlama yöntemleri bütünleştirilmiştir



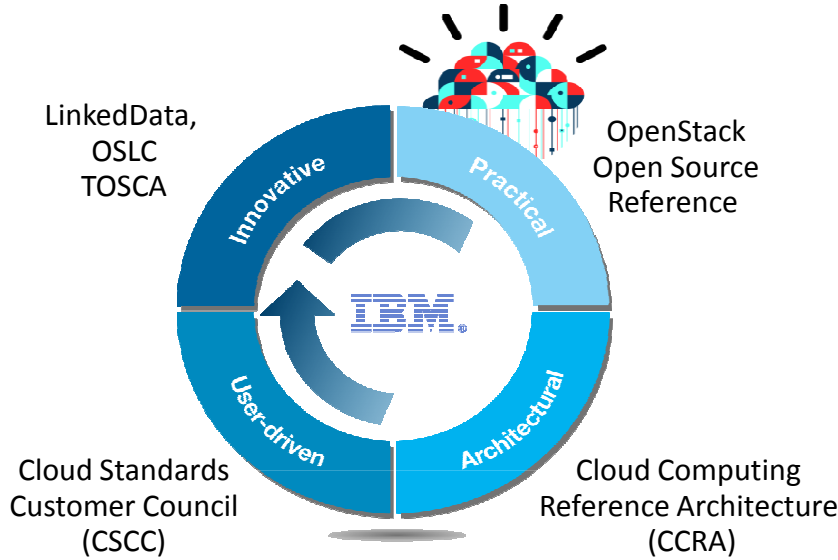
IBM Bulut Yetenekleri



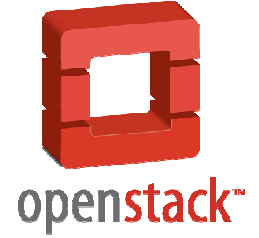
Açık Standartlar , Teknoloji ve Endüstri Ekosistemi



IBM OpenStack'in başarısına ivme katmak için çalışıyor



Açık Bulut Mimarisine IBM'in ekosistem yaklaşımı



9

IBM, 9 ana katılımcıya sahip

3

IBM, katkı sağlamada 3. sırada

90

IBM çalışanları CLA imzalamıştır
(Contributors License Agreement)

250'nin
üzerinde

IBM çalışanı OpenStack üzerinde çalışıyor - yapının kurulmasına, kod kalitesine ve yeni özellikler eklenmesine



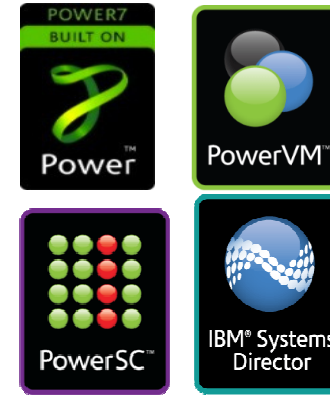
Bulut için IBM Power Sistem Ailesi

Hızlı ve kolay bir bulut ortamı için önceden oluşturulmuş ve kurulmuş çözüm

- **IBM PowerVM® virtualization ve IBM Systems Director VMControl™** teknolojisine dayalı olarak oluşturulmuştur
- Otomatikleştirilmiş devreye alım, imaj yönetimi, iş yükü ölçümü ve kendi kendine hizmet özellikleri için kullanımı kolay arabirim
- Önceden oluşturulmuş ve kurulmuş bir çözümle basit bir **“bulut”** uygulaması
- “Power” özellikleriyle kritik işyüklerini destekler
- PowerSC ile yüksek güvenlik
- Özelleştirilebilir yapılandırma seçenekleri esneklik ve tercih olanağı sunar



IBM Power Systems Ürün Ailesi



IBM Storwize® V7000 Unified



- Sanallaştırılmış depolama sistemi
- SVC sanallaştırma teknolojisine dayalı yapısı ile sanal sunucu ortamını tamamlar
- Verimliliği artırır, depolama maliyetlerini, büyümesini ve güç kullanımını düşürür
- Yüksek düzeyde kullanım yüzdesi sağlar
- Yüksek düzeyde ölçeklenebilir, “büyüdükçe satın al”
- Tek bir sistemde dosya ve blok depolama
- Gerçek zamanlı sıkıştırma işlevi (daha az kapasite ile daha çok veri depola)
- Bant genişliği maliyetlerini azaltan gelişmiş Global Mirror kopyalama işlevi



IBM PureFlex ; Özel Bulut Kutusu (Esnek, Güvenilir, Uzman)



Şasi (Tamamen yedekli)



Hybrid Sunucu Mimarisi (x86 ve/veya Power)



Entegre Storage (Veri Depolama Sanallaştırma)



Entegre Network (1/10/40 Gb, Infiniband, FC, FCoE, iSCSI)



Entegre Yönetim (Tek noktadan IT yönetimi)



Entegre Özel Bulut Çözümü



Kaynak havuzu ve otomatik tanımlama ile Bulut'a yönelik tasarım



Birleştirme: %70'e kadar yönetim maliyeti tasarrufu



Optimizasyon: %50'ye kadar daha az kaynakla 3 kata kadar daha hızlı performans



Bulut ortamı: Saatler içinde devreye alım



Kaynak havuzlarının Sunucular, Ağ ve Depolama yerine "Servis" olarak yönetimi



İzleme ve politikalarla performans, kullanım ve enerji optimize havuz oluşturmak



Özel Bulut Çözümü; IBM Smart Cloud Entry (SCE)

IBM SmartCloud Entry SCE Administrator

Welcome | Instances | Images | Access | Reports | Configuration

You are in: *Welcome*

Welcome to IBM SmartCloud Entry

IBM SmartCloud Entry enables users to provision virtual machines quickly, while an administrator maintains oversight of the managed environment. Click an action to get started.

Configure the Cloud
Enable one or more cloud environments. Set expiration and approval policies for each cloud. Define network settings that are applied when images are deployed.

Manage Cloud Access
Configure projects, users, and accounts for the cloud. Set user access to images and instances through projects. Define policies at the project level for additional customization.

Manage Images
Deploy, import, and customize images.

Manage Instances
Monitor, resize and de-provision virtual machines.

Manage Requests
Review and approve requests for new instances and other actions.

View Activity Reports
Monitor instance usage and view events for cloud resources.

Cloud Status

Instance Summary	
OK 17	Error 0
Pending 0	In Transition 0
Stopped 9	Unknown 1

Resource Usage

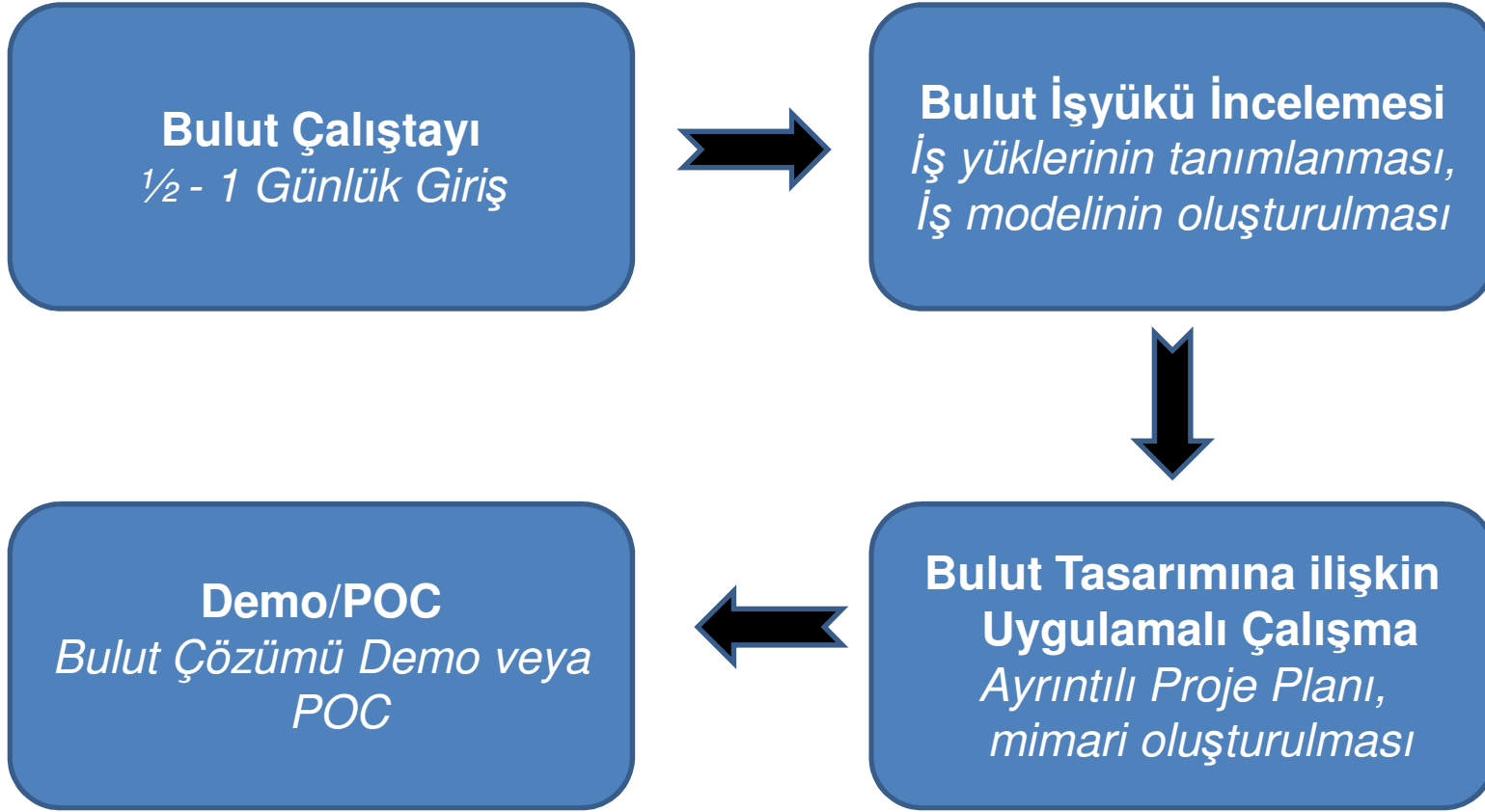
Recent Events

- Instance test_dns_windows...
- Instance zzzz properties chan...
- Instance plwtestcmdline1 pr...
- Instance SCE2.4 Trial Edition ...
- Instance SLES11_with_workl...
- Instance 2013-04-15_17-39-06...
- Instance 2013-04-14_03-01-25...
- Instance OpenStack RHEL Im...

[All Events](#)



Özel Bulut yolculuğunuzda yardımcı olabiliriz





IBM Connected 2013

Her Deneyim Bir Kazanım

Teşekkürler

#connected



IBM Bulut referansları



Bank of Tokyo-Mitsubishi UFJ

Bulut Masaüstü: Bank of Tokyo-Mitsubishi

- 34.000 çalışana sahip banka, kullanıcı istasyonları yerine kurumsal sınıf bir veri merkezi aracılığıyla masaüstlerinin yönetimini merkezileştirmek için IBM özel bulut çözümünü devreye alarak, *denetimden ödün vermeden uzaktan daha üstün esneklik sağlamaktadır.*



- **Bulut İşbirliği: Erste Bank** sürekli, standartlaştırılmış operasyonlar sağladı ve *güvenlik yönünden zengin bir Bulut altyapısıyla* çeşitli şubelerdeki çalışanlarının ticaret ve bankacılık sistemlerine hızla erişmesini sağladı.



- **Bulut Analitiği: ING'nin Polonya'daki yan kuruluşu**, farklı uygulamalar için 20 kereye kadar girmek yerine gişelerin verilere sisteme bir kez girmesini sağlayan bir uygulama paketine dayalı yeni bir satış platformu tasarlayarak bankaya müşteri verilerine ilişkin her açıdan görünüm sağladı ve yapay zekayla birlikte daha çok satış yapılmasına olanak tanıdı.



IBM Bulut referansları



•**Bulut Devreye Alma ve Test: Birleşik Krallık'ta önde gelen bir bireysel banka** birden çok işletim sistemi örneğini destekleyebilen sanallaştırılmış bir bulut mimarisiyle BT araştırması çalışmaları için altyapı yönetimini kolaylaştırarak araştırma ekiplerinin tipik yapılandırma çalışmalarında sıkça görülen gecikmeler olmaksızın sanal test ortamlarını hızla ve kolaylıkla oluşturmasını sağladı.



•**Bulut Depolama: China UnionPay** sistem yönetimi maliyetlerini azalttı, kaynak isteklerinin devreye alma sürecini hızlandırdı, her bir devreye alma isteği için yazılım yapılandırmasını standartlaştırdı ve sistem yönetimini ve bakımını kolaylaştıran güçlü sağlama yetenekleri sunmak için bulut bilgi işlem çözümünü uygulayarak sistem kaynağı kullanımının takibini geliştirdi.

