



IBM Connected 2013

Her Deneyim Bir Kazanım

#connected



Mobil Devrimi Başarmak

Melih Murat

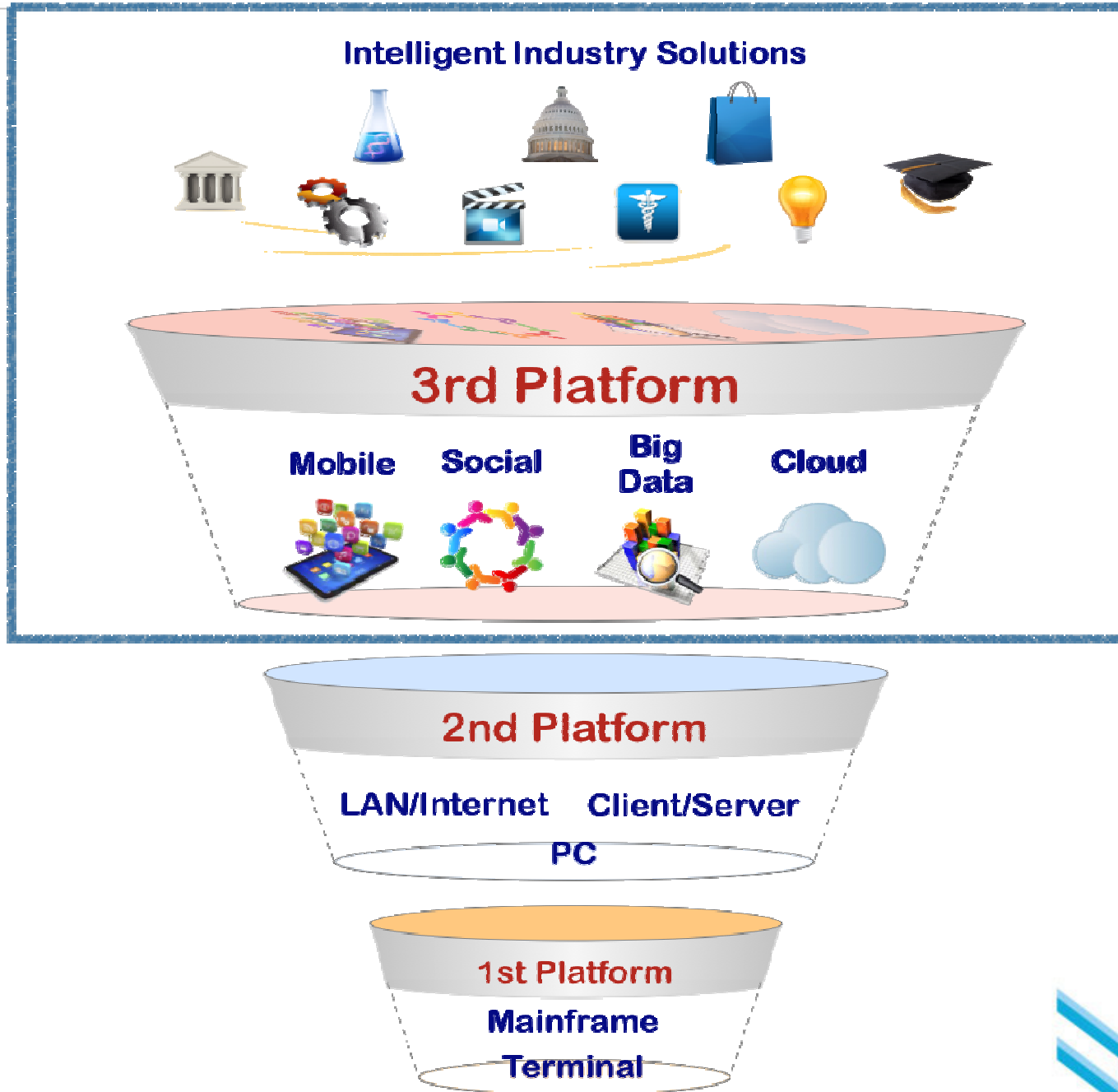
Kıdemli Analist – Servis & Yazılım

IDC Orta Doğu, Afrika & Türkiye

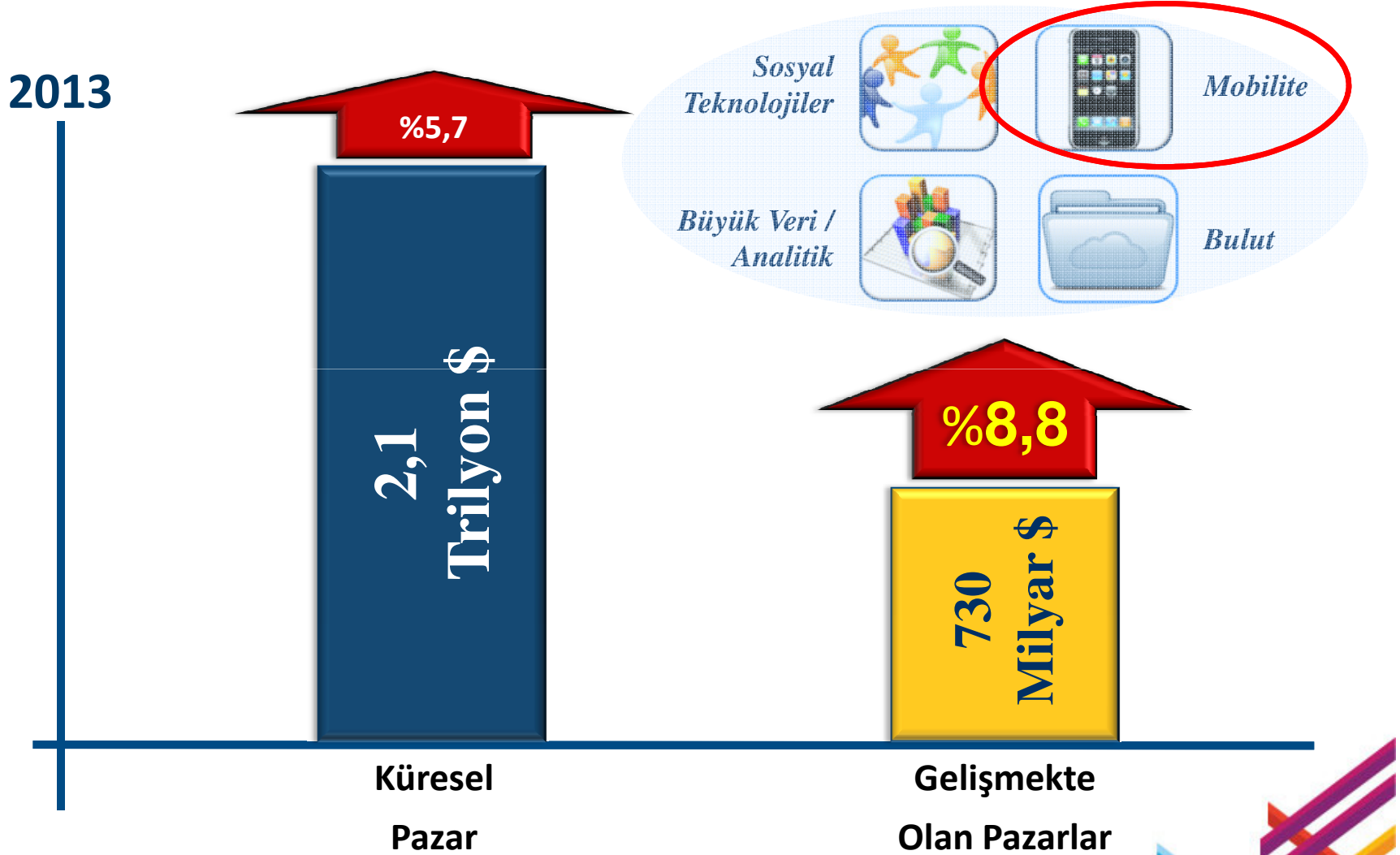
E- Posta: mmurat@idc.com

Ekim 2013



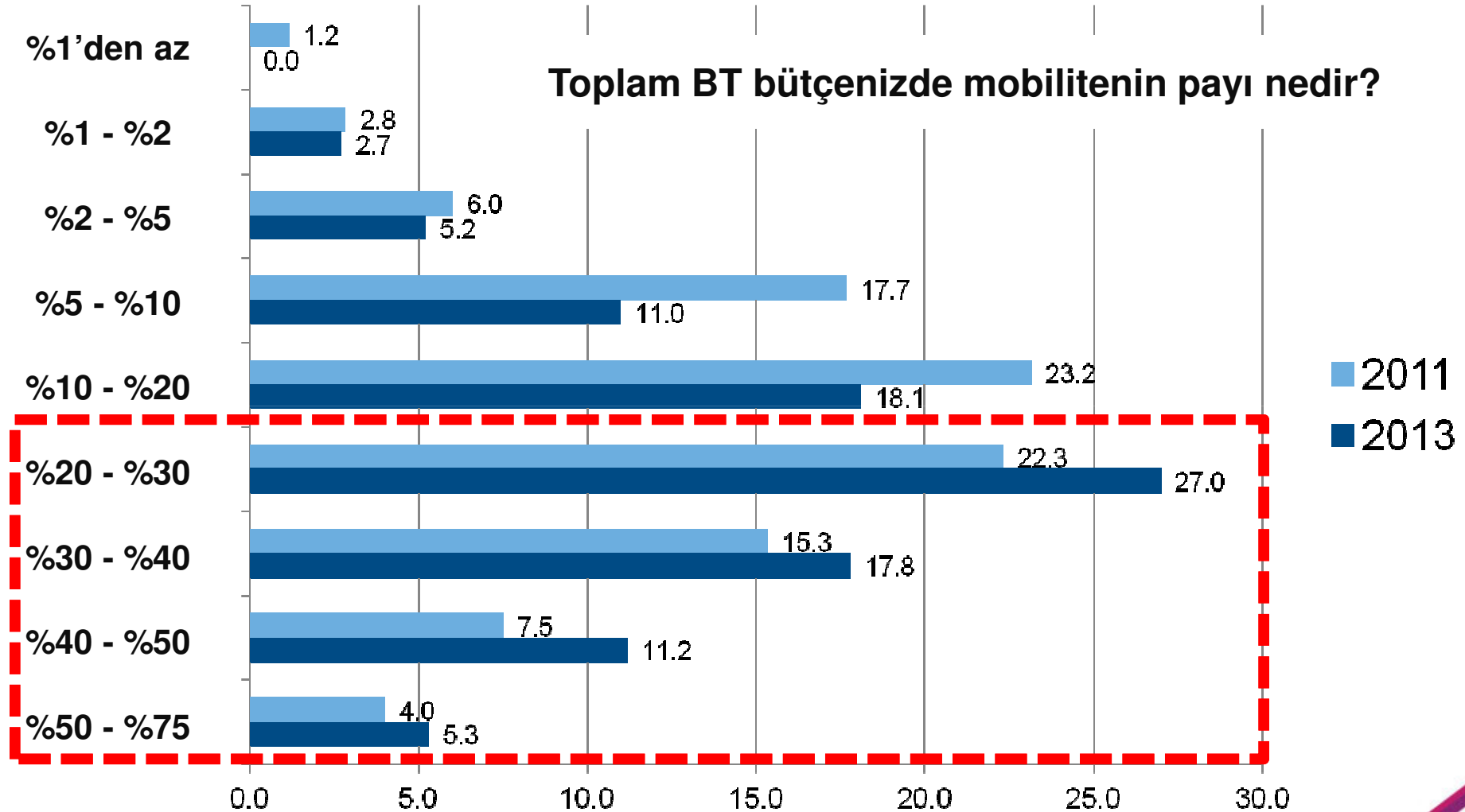


“Üçüncü Platform”da Rekabet Küresel Pazar



Kaynak: IDC Worldwide Blackbook Q4 2012

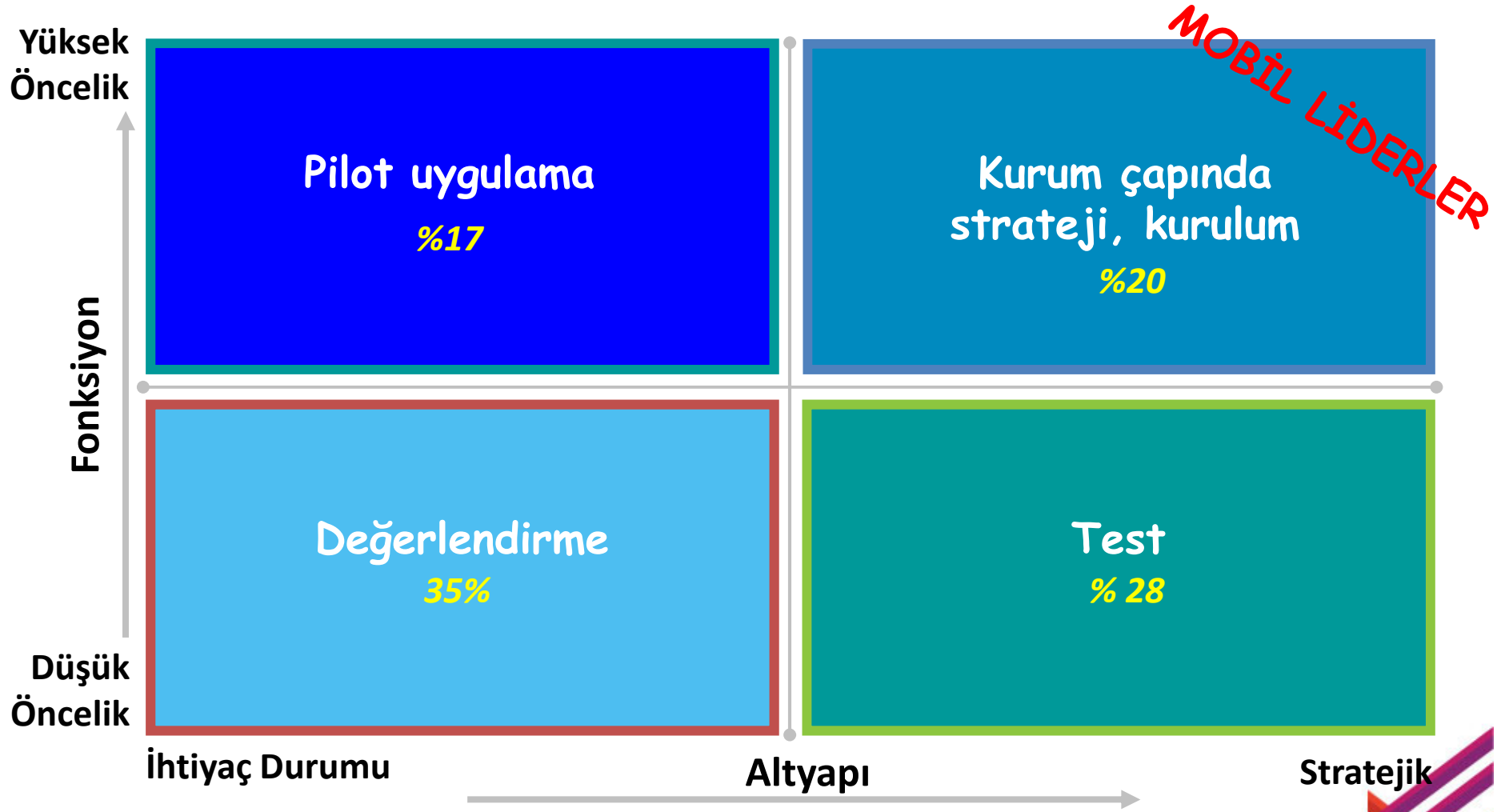




Kaynak: *The State of Mobile Enterprise Software in 2013: An IDC Survey of Applications, Platforms, Decisions, and Deployments*, June 2013, N=679;



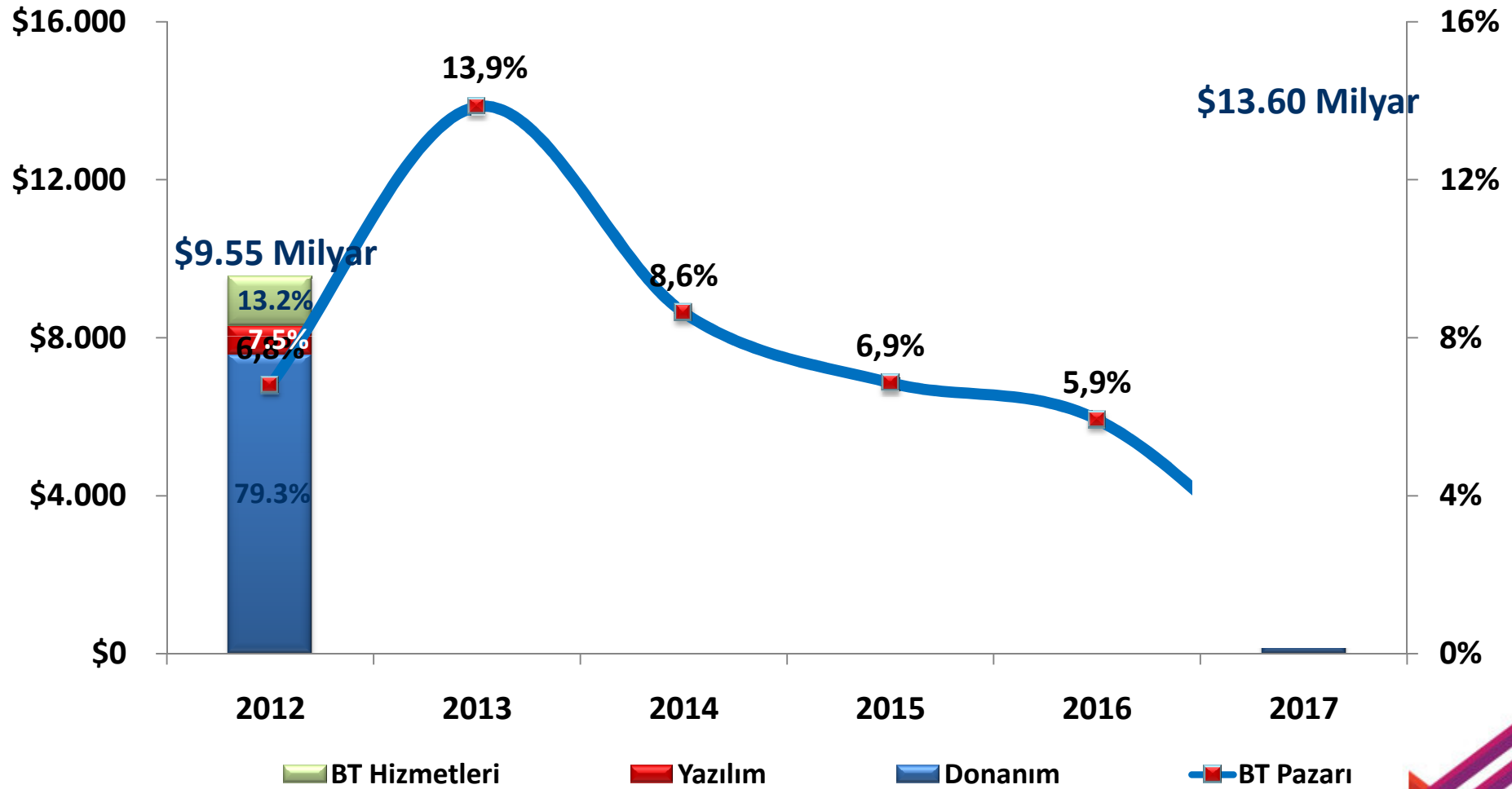
Dünyada Mobil Adaptasyonu



Kaynak: *The State of Mobile Enterprise Software in 2013: An IDC Survey of Applications, Platforms, Decisions, and Deployments*, June 2013, N=679;



Türkiye BT Pazarı



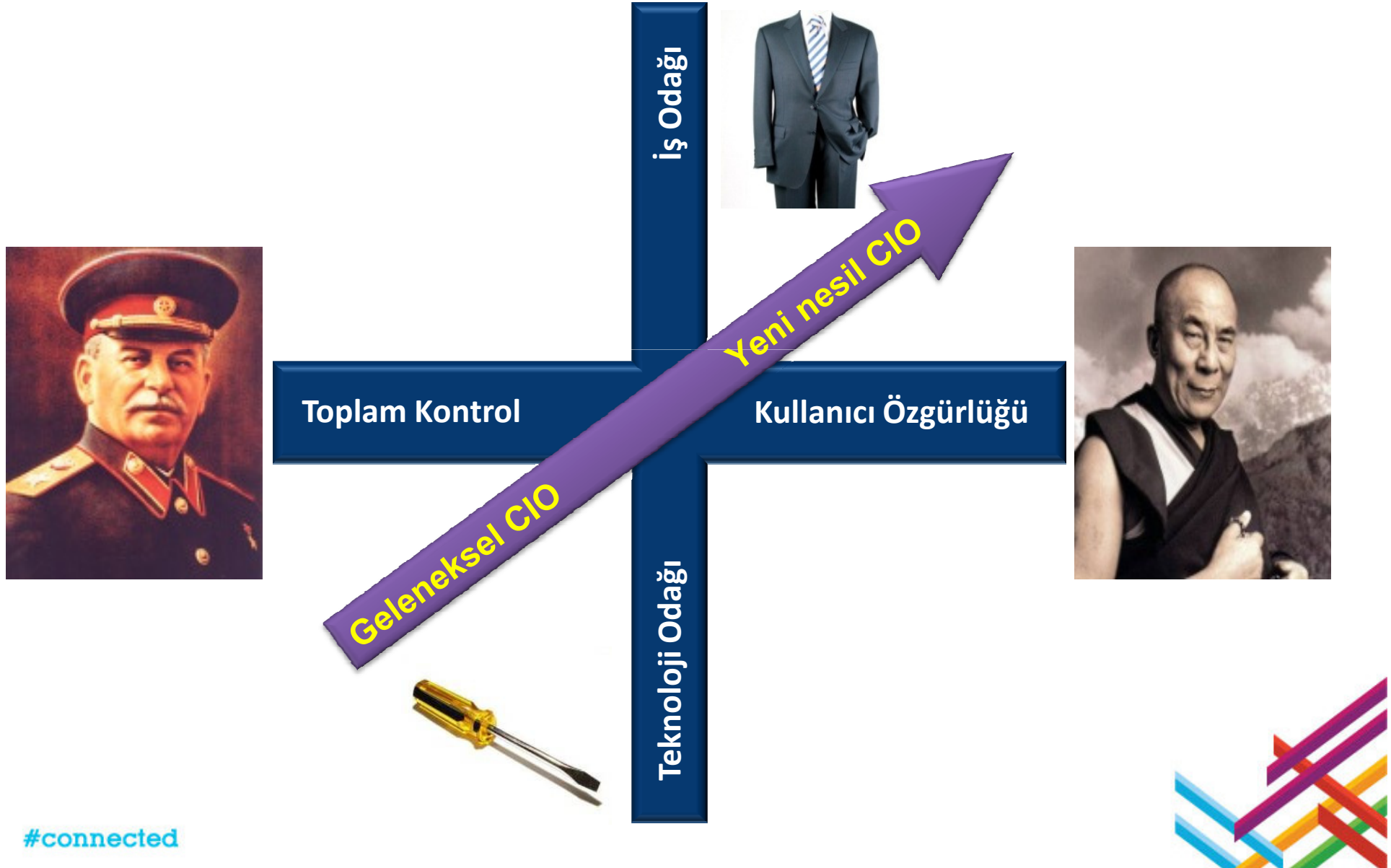
Türkiye BT Donanım Harcaması

Mobil ve Sabit



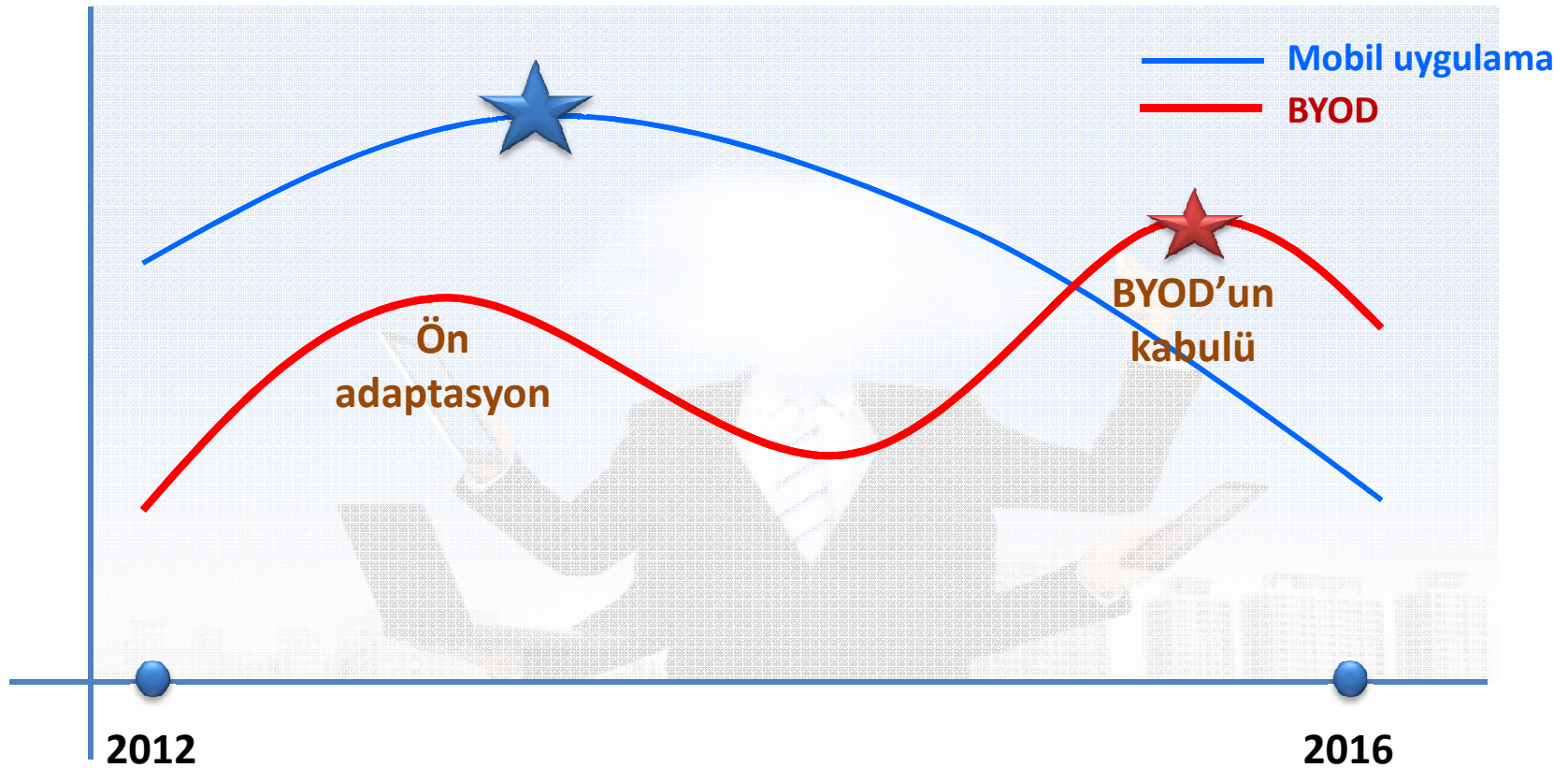


Mobilite Geleneksel BT Felsefesini Zorluyor...



Türkiye'nin Mobilite Adaptasyonu

CIO önceliği



Kaynak: CIO Zirvesi, 2013



- Heterojen platformlar
- Uygulama Dağıtımı



- Yüksek toplam sahip olma maliyeti
- Yatırımın geri dönüşü
- Bütçe aşımı

- BT politikaları
- Yönetişim
- BYOD & MDM implementasyonları
- Ek Güvenlik

- BT yetkinliği
- Cihaz yönetimi
- Uygulama desteği, entegrasyon
- Akıllı çözümler: M2M, RFID..

Kaynak: IDC Enterprise Mobility Survey 2012; N=663 Base = Organization Using Mobility



Mobilite dikkatli bir değerlendirme gerektirir

Kendi Cihazını Getir Örneği

Altyapı



1 Kullanıcı Kimlik Tespiti
2 Mobileleşmiş Uygulamalar
3 Cihaz Uyumluluğu ve Yönetimi
4 Güvenlik
5 Bağlantı

Mobilite dikkatli bir değerlendirme gerektirir
%86
servis sağlayıcılar
çalışma zorunluluğu



CIO'ların Stratejik Yol Ayrımı

Özümse

- ❖ *Tüketicileştirme*
- ❖ *Mobil güvenlik ve risk yönetimi*
- ❖ *Mobil politika, yönetim, uyumluluk*
- ❖ *Merkezileştirme, maliyet kontrolü*
- ❖ *Ticari kullanım için iyileştirme, hizmet seviyesi anlaşmaları*

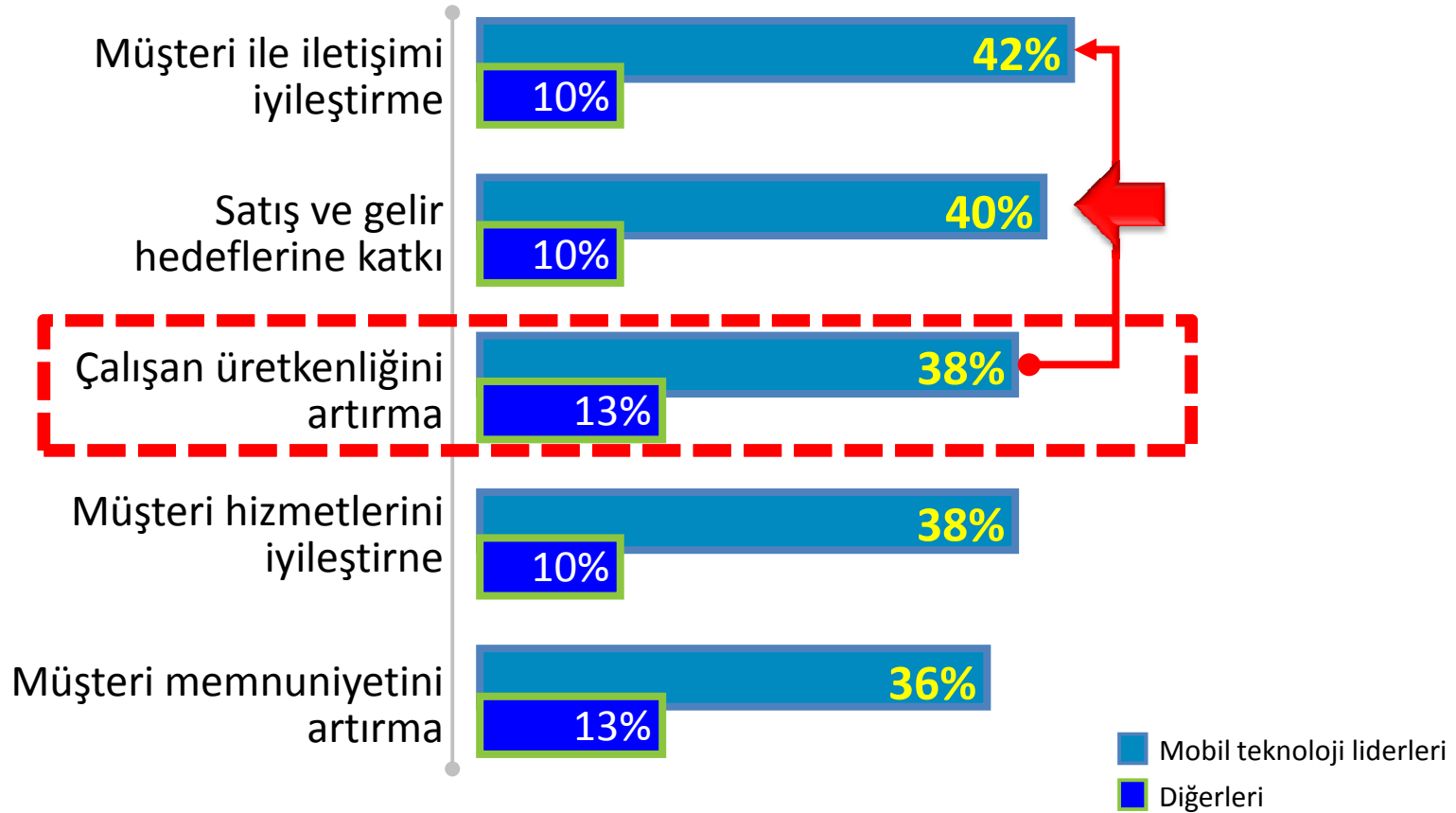


Dönüştür

- ❖ *Inovasyon*
- ❖ *Müşteri ilişkileri*
- ❖ *Çalışanlar, müşteriler ve tedarikçilerin yakın çalışması*
- ❖ *Süreçlerin iyileştirilmesi*
- ❖ *Esnek, yeni çalışma yolları*



Mobilite'den Beklentiler



Mobilite Yolculuğuna Çıkarken

1

İnsanı
Mobilleştirin



BT

2

Süreçleri
Mobilleştirin



- Tedarik Zinciri
- Strateji
- Finans
- İnsan Kaynakları
- Yasal/ Risk
- Üst yönetim

3

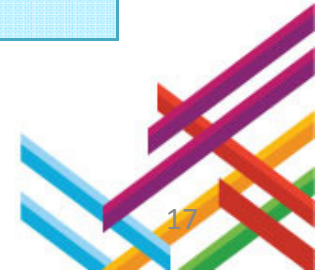
Kanalı
Mobilleştirin



- Tedarikçiler
- Distribütör
- Satış kanalı
- Platform sağlayıcılar
- ...

Örnek Vaka: Tabletlerin BT Bütçesine Etkisi

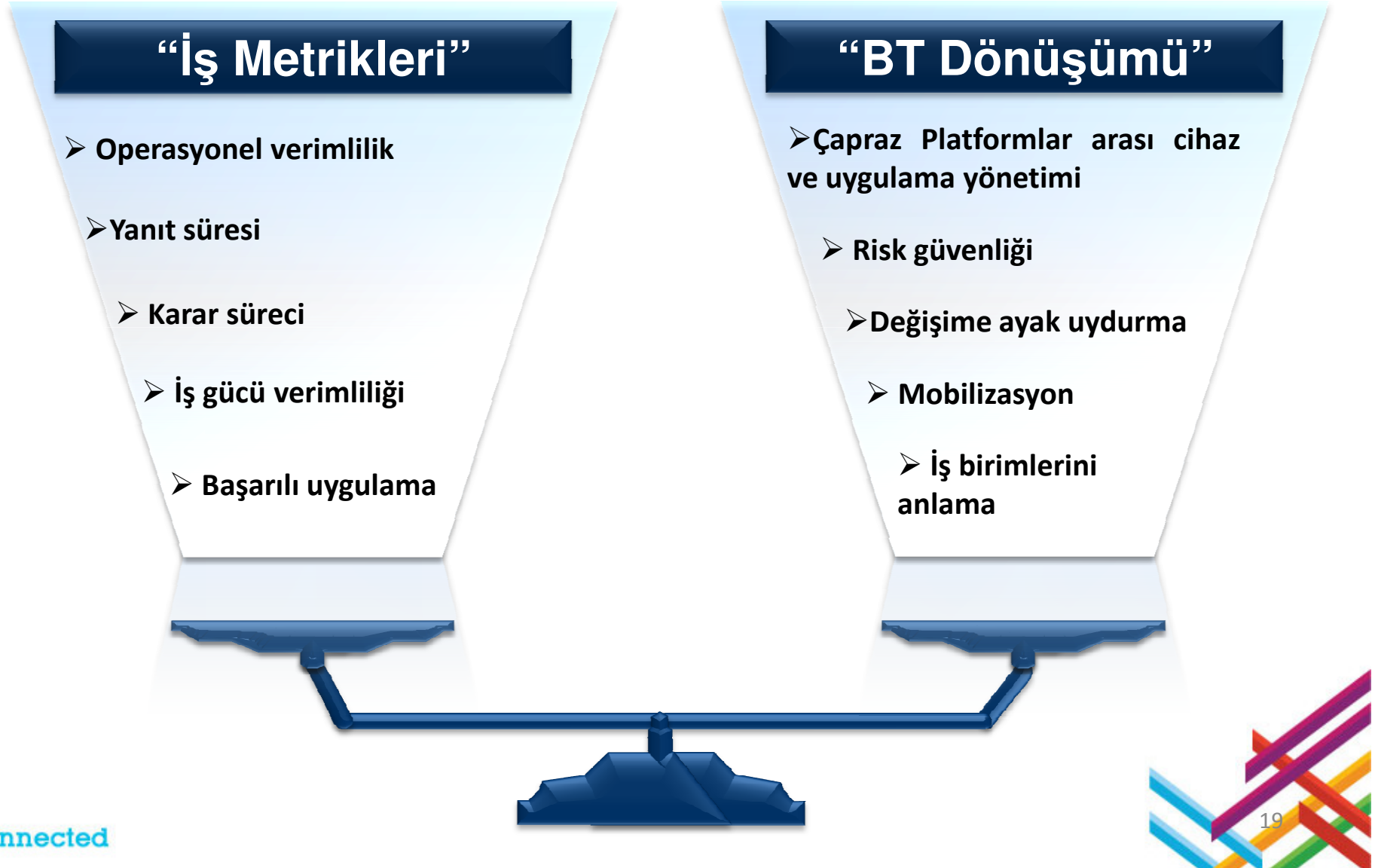
	Dizüstü Bilgisayar	Tablet
Ortalama birim fiyat (2012)	688 \$	524 \$
Kullanım ömrü	4 yıl	2,5 yıl
İş gücü penetrasyonu	%42	%25
Toplam BT bütçesindeki payı (2012)	%1,6 (2012)	%1,1 (2012)



Örnek Vaka: Tablet için Kurumsal Mobilite Politikası



Kurumların Mobilite Politikası





Teşekkürler..



IBM Connected 2013

Her Deneyim Bir Kazanım

Teşekkürler

#connected

