

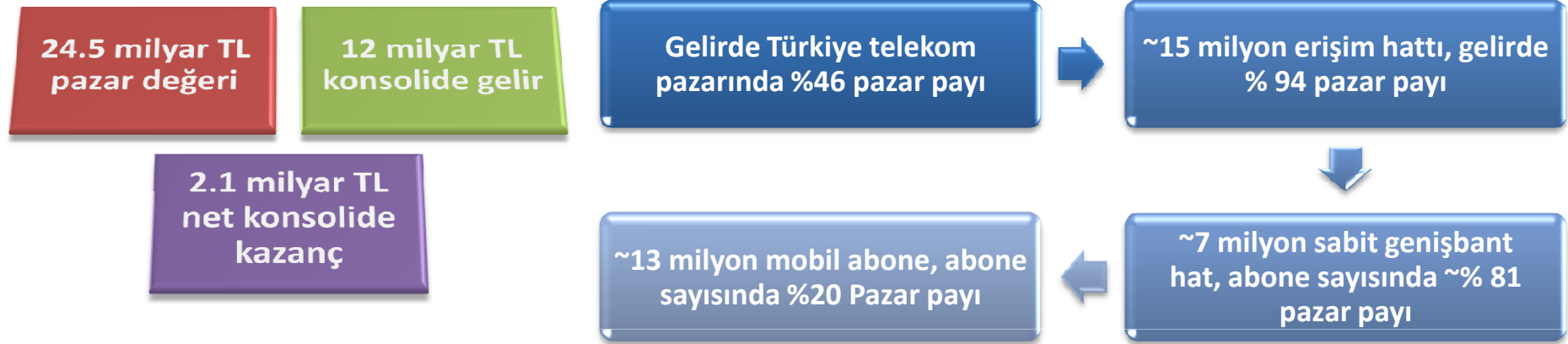
BuluTT

►444 1 444 ►TURKTELEKOM.COM.TR



TÜRK TELEKOM Gurubu

Türk Telekom Grubu 2011'de %46 pazar payıyla 12 milyar TL gelir elde eden Türkiye'deki lider Telekom grubudur



34,886 çalışan (Türk Telekom'da ~23,940)

Hissedar ve Bağlı Şirket Yapısı

Hissedarlar



Türk Telekom Grubu

Bağlı Şirketler
Faliyet Alanları
TT Grubu Payı (%)

Bağlı Şirketler	Faliyet Alanları	TT Grubu Payı (%)
	Sabit-hat Operatörü	100%
	Mobil Operatör	90%
	Genişbant Operatörü	100%
	Çağrı Merkezi Hizmetleri	100%
	IT Danışmanlık, Ürün ve Yaz. Hizmetleri	100%
	IT Ürün ve Yaz. Hizmetleri	100%
	Veri & Kapasite Hizmetleri	100%
	Eğitim Yaz. & İçerik	100%
	Oyun Yazılımı	100%
	Arnavut Sabit Hat Operatörü	15%

TÜRK TELEKOM Yatırımları

Türk Telekom

J eddah-Cidde

A mman-Amman,

D amascus-Şam ve

I stanbul-İstanbul'u

birbirine bağlayacak olan **"JADI LINK"** anlaşmasını imzaladı.



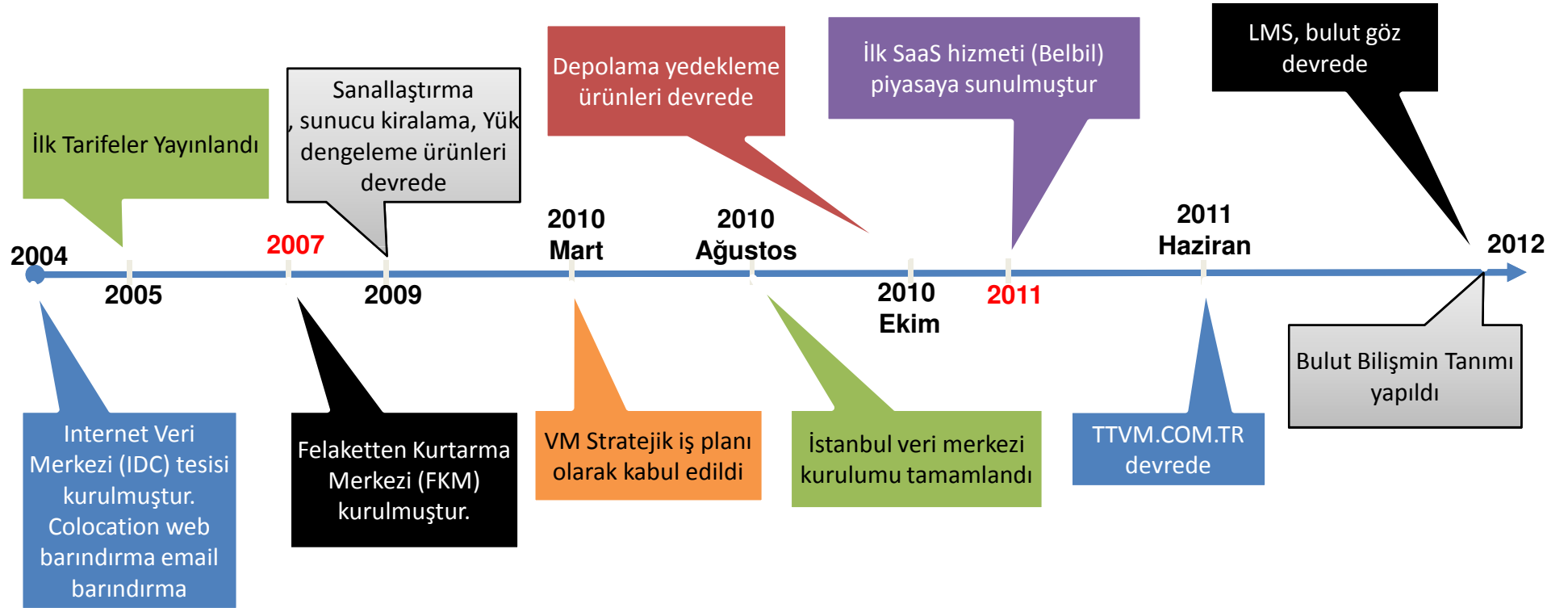
Türkiye'den geçecek olan fiber optik ağ internet , data ve kısmen ses taşınmasında Güney Asya ve Orta Doğu ile Avrupa ve Amerika arasında önemli bir alternatif olacak.

TÜRK TELEKOM Veri Merkezi



Veri Merkezleri ve Bulut Gelişimi

Türkiye bütüdükçe veri merkezimiz büyüyor..



TÜRK TELEKOM Veri Merkezi



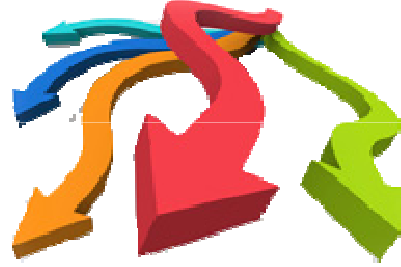
Türkiye'nin ilk ve tek 'Tier III' sertifikalı veri merkezi

Ankara ve İstanbul'da 2 ayrı veri merkezi
Toplam 3.000 m2

27001 Sertifikası



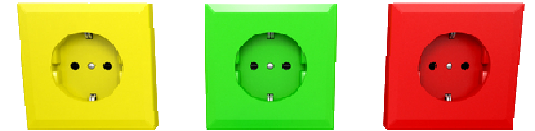
Türkiye'de **TEK** 80 Gbps Uplink



IPS, DDOS, AV, AS güvenlik

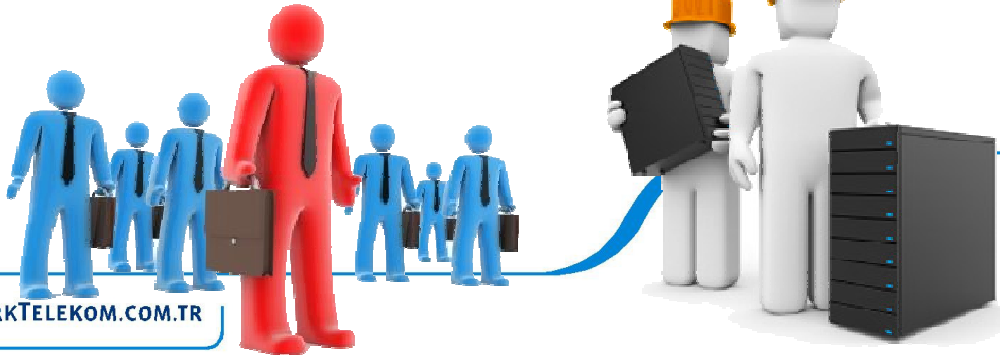


20 MVA kurulu güç
Elektrik kesintisinde mevcut durumda veri merkezindeki sunucularımız yakıt ikmaline ihtiyaç duymadan **kesintisiz** olarak **10 gün** boyunca çalışabilir.



300 Uzman teknik personel

7/24 Teknik Destek



►444 1 444 ►TURKTELEKOM.COM.TR



Veri Merkezi

Türkiye'nin ilk Tier III tasarım sertifikasına sahip veri merkezi



% 99,982'lik öngörülen ayakta kalma (uptime) oranı



Yedeklenmiş altyapı bileşenleri ve dağıtım yolları



Sunucu sistemlerinde çift güç kaynağı



Bakım çalışmaları için yedek bileşenler ve dağıtım yolları



Türkiye'de BULUTT

►444 1 444 ►TURKTELEKOM.COM.TR

BULUTT



TÜRK TELEKOM İÇİN BULUTT

SADECE

- ☁ Sanallaştırma,
- ☁ Otomasyon,
- ☁ Kaynakların ortak kullanılması,
- ☁ Altyapı üstünde verilen “Yönetilen Hizmetler

DEĞİL

21 Ekim 2013

9

▶444 1 444 ▶TURKTELEKOM.COM.TR

BULUTT



TÜRK TELEKOM İÇİN BULUTT

BULUTT

BİR YAKLAŞIM TARZIDIR

- ☁ Arka planda tecrübe,
- ☁ Birikim,
- ☁ Fiziksel ve teknolojik altyapıyla birlikte...

21 Ekim 2013

10

▶444 1 444 ▶TURKTELEKOM.COM.TR

BULUTT



BULUTT ile BİRLİKTE

 Sektörel
Çözümler
(SaaS)

 Yazılım
(SaaS)

 Altyapı
(IaaS)

 Erişim

 Veri Merkezi



Güvenlik
(AV, AS, IPS, FW, DDOS)
Omurga üzerinde koruma,
yurt dışı çıkış noktalarında koruma



Yönetilebilir Hizmet
300 kişiden oluşan teknik ekip,
7/24 hizmet

21 Ekim 2013

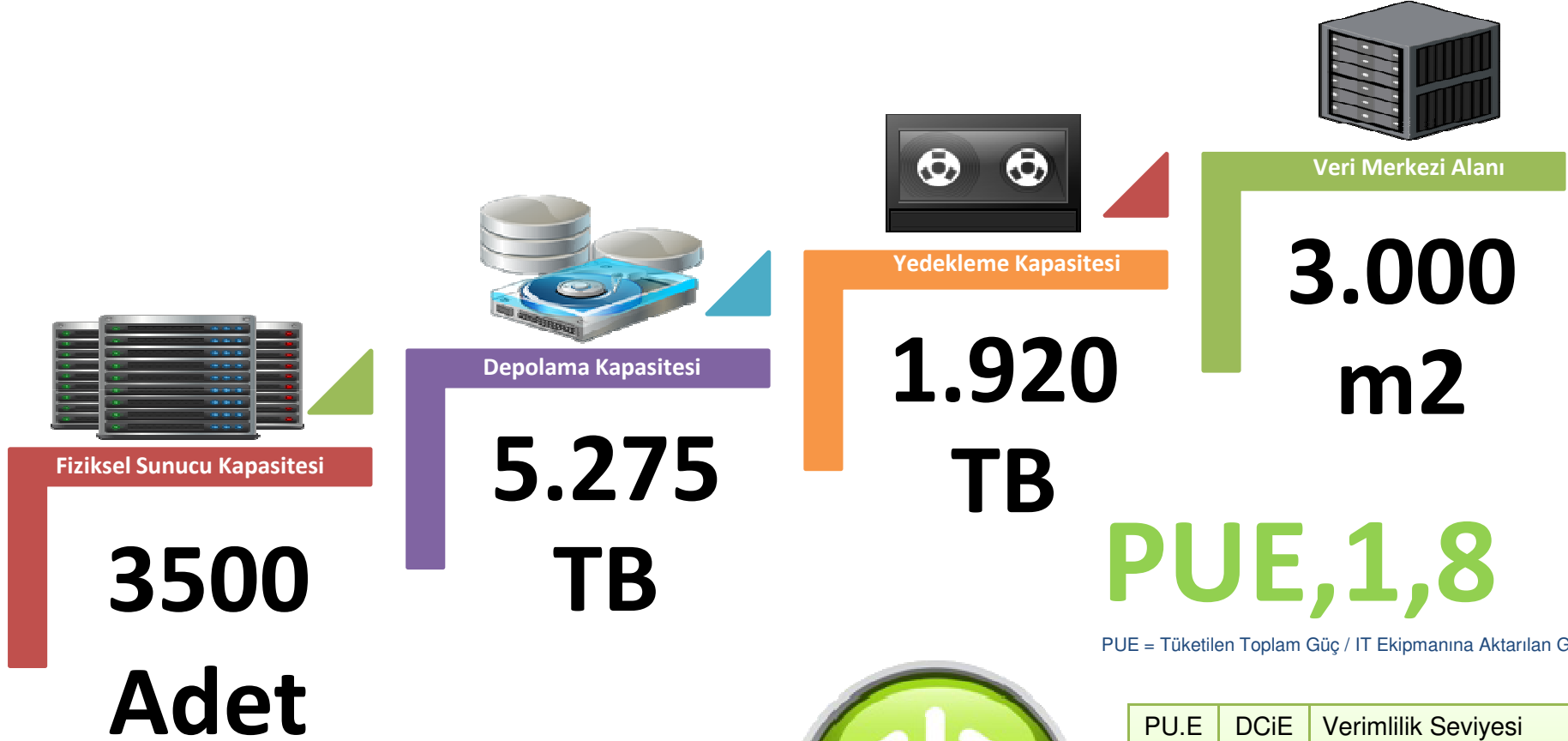
11

►444 1 444 ►TURKTELEKOM.COM.TR

BULUTT



TTVM – Kapasitemiz

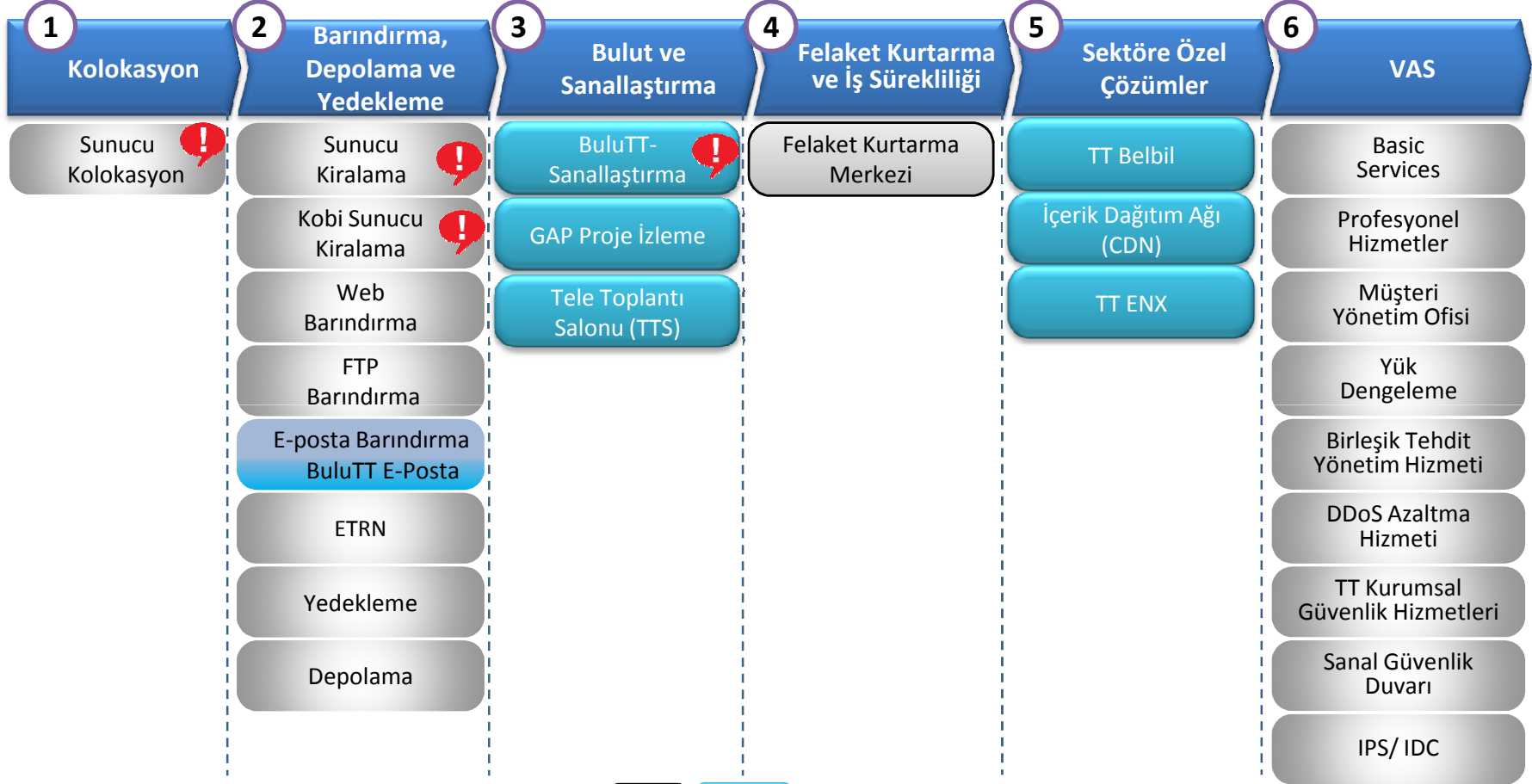


PUE = Tüketilen Toplam Güç / IT Ekipmanına Aktarılan Güç



PU.E	DCiE	Verimlilik Seviyesi
3.0	33%	Oldukça Verimsiz
2.5	40%	Verimsiz
2.0	50%	Ortalama
1.5	67%	Verimli
1.2	83%	Oldukça Verimli

ICT Hizmetleri

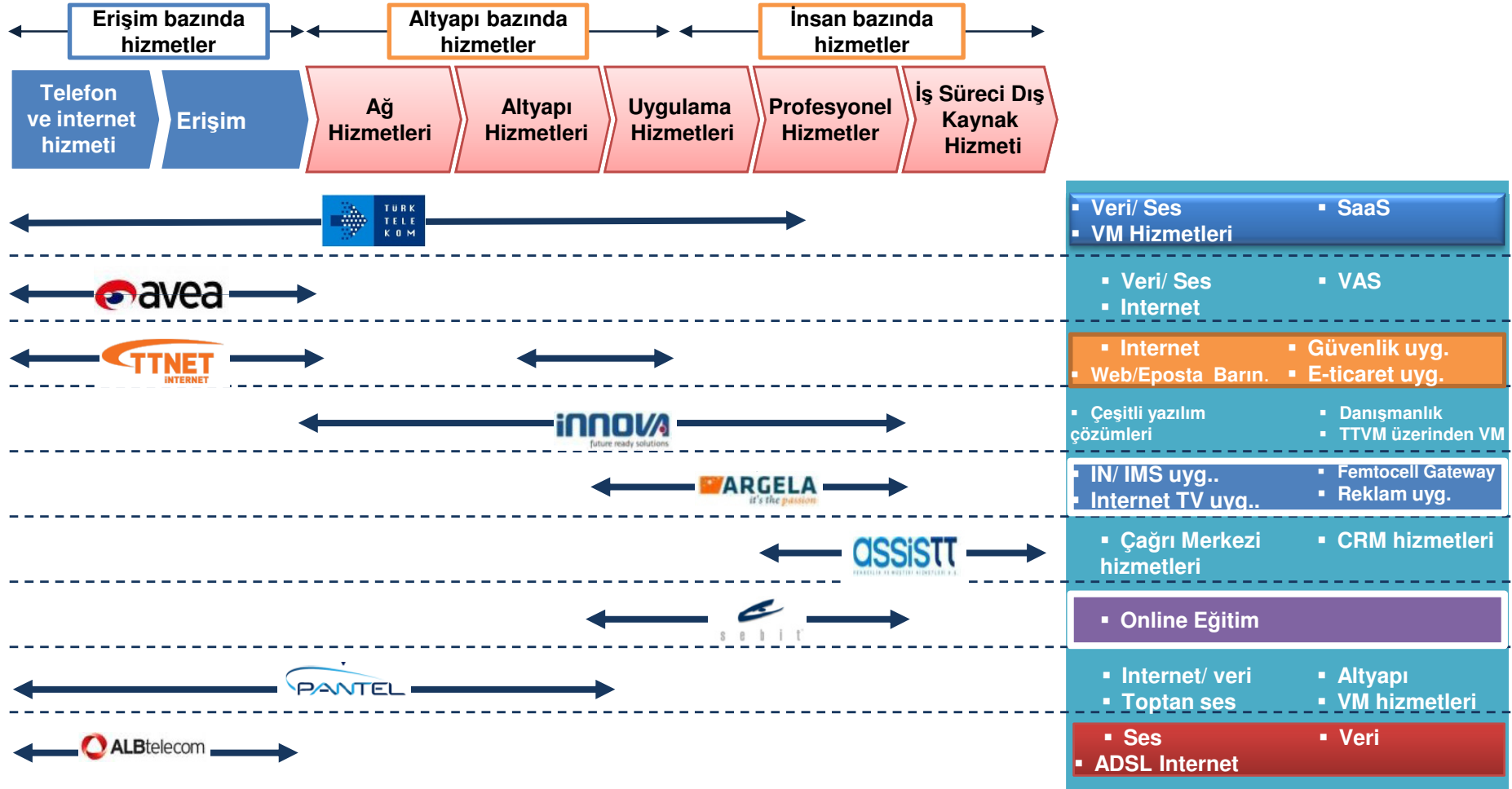


! TT Erişim Hizmeti Gereklidir

TTVM BuluTT

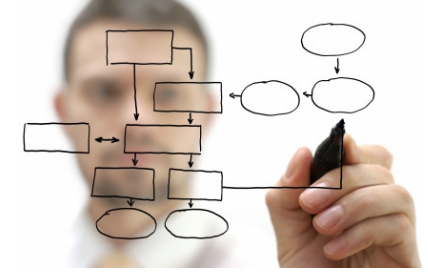
Neden Türk Telekom ?

Teknoloji Hizmetlerinin BütTün Formları TT Grup



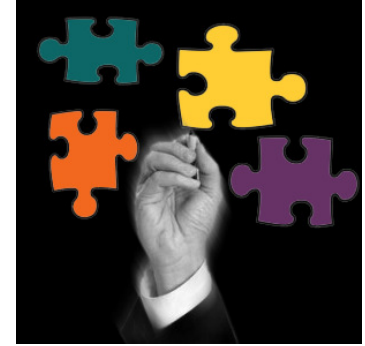
Özel Bulut İş İhtiyaçları

- ☁ Uygulanması kolay olmalı
- ☁ Ortamların standartlaşması ve basitleştirilmesi
- ☁ Var olan altyapının daha verimli kullanılması
- ☁ Son kullanıcıda maliyet ve bütçe farkındalığı oluşturmaları
- ☁ Otomatik sunucu ataması ve self-servis portal özelliği



Özel Bulut Teknik İhtiyaçlar

- ☁ Güvenlik
- ☁ Performans
- ☁ Düşük maliyet
- ☁ Kullandıkça öde modeli
- ☁ Kurumsal özellikler ve destek
- ☁ Yönetim kolaylığı



Neden IBM?

IBM bütün ihtiyalarımız karřıladı.



- ✓ ☁ Güvenlik (**Kullanıcı bazında yetkilendirme**)
- ✓ ☁ Performans (**Hızlı CPU, bellek, disk arttırımı**)
- ✓ ☁ Düşük maliyet (**Mevcut altyapının da kullanımı**)
- ✓ ☁ Kullandıkça öde modeli (**Ölçme ve Faturalama**)
- ✓ ☁ Kurumsal özellikler ve destek (**API ve IBM destek**)
- ✓ ☁ Yönetim kolaylığı (**Self service portal**)

Smart Cloud Entry


Turk Telekom _____ | _____ | Help | About | Logout

Welcome Workloads Appliances Access Reports

You are in: *Welcome*


Welcome to Turk Telekom _____

Get started by taking a look below at some of the actions that you can take with your available appliances and workloads. Once you are ready, click an action to get going.




Browse Deployable Appliances

Work with the available appliances you can use to deploy a workload.




Manage Workloads

Manage, capture, and resize the deployed workloads.



View Requests

View the status of your requests.



View Activity Reports

View recent events for cloud resources.

▶ **Cloud Status**

▼ **Workload Summary**

OK	Error
2	0
Pending	In Transition
0	0
Stopped	Unknown
0	2


▶ **Resource Usage**

▼ **Recent Events**

- Workload **salt** properties c...
- Workload **salt** properties c...
- New bill **6102** has been cr...
- Workload **salt** properties c...
- Workload **salt** properties c...
- New bill **6101** has been cr...
- Cloud state is "OK" for **Bulut**.
- Cloud state is "OK" for **Bulut**.

[All Events](#)

▶ 444 1 444 ▶ TURKTELEKOM.COM.TR

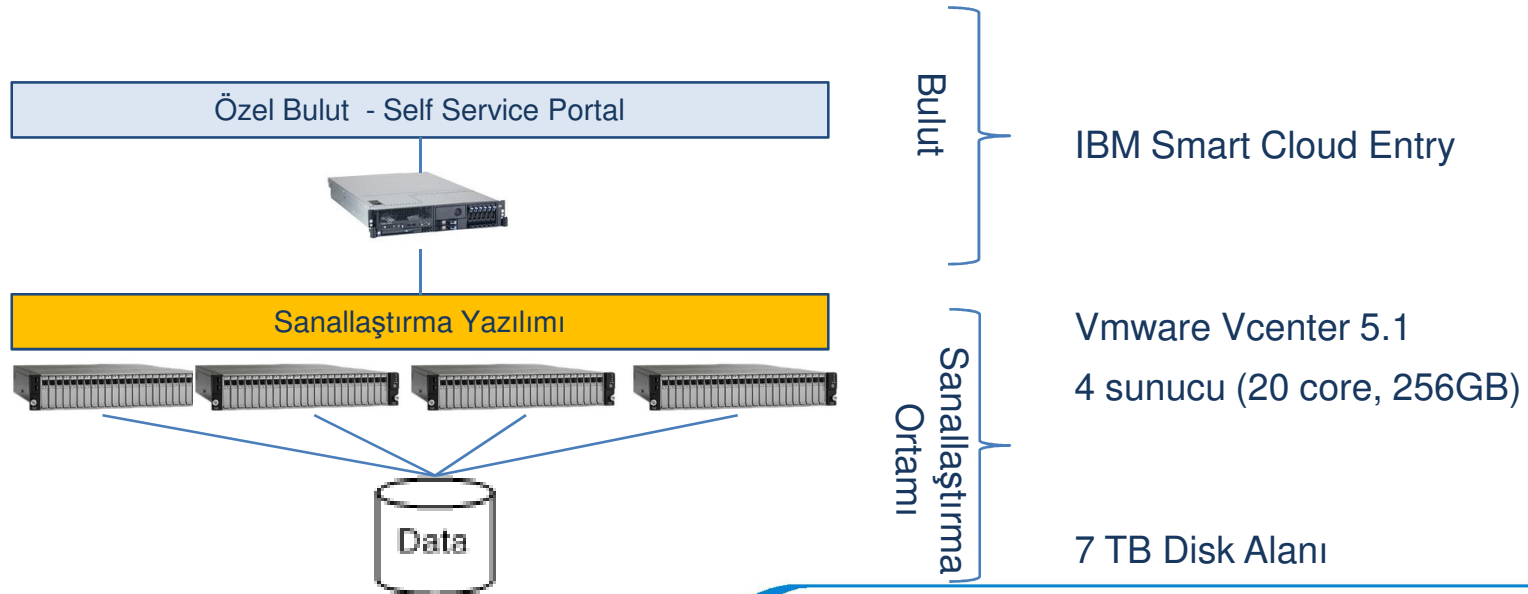


Özel Bulut Çözümü

IBM® SmartCloud® Entry for IBM System x®

IBM System x3650 class server

IBM Systems Lab Services Danışmanlık



Sağladığımız Faydalar

- ☁ **İş birimleri çeviklik kazandı.** Sunucu hazırlama süresi günlerden 15dk'ya indi.
- ☁ **Kullanıcı memnuniyetini artırdık.** Hızlı servis alan kullanıcılarımız daha memnun.
- ☁ **İş birimlerinin dili ile konuşuyoruz.** Self Service portal'den proje özelinde kaynak atanabilmesi ve raporlanabilmesi.
- ☁ **IT insan kaynağını** daha verimli kullanıyoruz.
- ☁ Yıllık **10.000 USD işgücü tasarruf** ettik. (20 core/ 200 VM ortam büyüklüğü için)
- ☁ Kullandıkça öde (Metering & Billing) ile son kullanıcıda **maliyet ve bütçe farkındalığı** oluşturduk.