



Çözümler Zirvesi 2013

Geleceği Şekillendiren Teknolojiler

İş Sürekliliği ve Esnekliği Hizmetleri

Gündem

- Akıllı dünyada risk ortamı
- İş esnekliği neden önemlidir?
- İşinize ilişkin risklerin belirlenmesi
- IBM bu konuda nasıl yardımcı olabilir?
- Neden IBM?



Akıllı dünyaya doğru ilerliyoruz.

Dünya giderek daha donanımlı, birbiriyle bağlantılı ve zeki hale geliyor.

"Son 10 yılda, bundan önceki 90 yılda yaşananndan daha fazla değişim yaşadık."

Ad J. Scheepbouwer,
KPN Telecom CEO'su

Yeni olanaklar.

Yeni karmaşıklıklar.

Yeni riskler...



Bilgi patlaması



Gelişmekte olan teknolojiler



Gizlilik riskleri



İşbirliği ve iletişim



Karmaşık yasal düzenlemeler



Risk Yönetimi neden önemlidir?

Bilgi Teknolojileri
Yöneticilerinin

%58'i risk yönetimi ve
uyumlulukla ilgili endişeler
taşımaktadır¹

İşletmeler, veri merkezinde
yaşanan bir kesinti nedeniyle
dakikada ortalama **5.600**
ABD Doları
kaymaktadırlar²

Ortalama 90 dakika olarak raporlanan her
olay için ortalama maliyet **505.500**
ABD Dolarıdır

Kaynak: 1 The Essential CIO Insights from the Global Chief Information Officer Study, IBM, Mayıs 2011

Kaynak: 2,3 "Understanding the Cost of Data Center Downtime: An Analysis of the Financial Impact of Infrastructure Vulnerability," Emerson Network Power, Ponemon Institute tarafından düzenlenen araştırmaya dayanır, Mayıs 2011

Bilgi akışının sürekliliği, işletmenin operasyonel performansından ayrı düşünülemez.

Gerçekler

- Bilgi teknolojisi genellikle bir şirketin müşterileriyle içinde bulunduğu etkileşimin merkezi niteliğindedir
- Bilgi teknolojisi her zaman yüksek verimlilik düzeyine sahip tedarik zincirleri, operasyonlar ve iş akışları oluşturmak için bir aracı görevi görür
- Bu iki dinamik bir araya geldiğinde ise yönetilen verilerin miktarında büyük oranda artış oluşturur



Çıkarımlar

- İş esnekliği ve bilgi riskleri yönetimi, yönetim kurullarının gündeminde yaygın olarak yer almaktadır
- Şirketlerin uyumluluk ve güvenilirlik açısından durumlarını değerlendirmeleri gereklidir
- Şirketler ne kadar esnek olmak istediklerine karar vermelidirler; bu da iş operasyonlarının kullanılabilirliği, güvenliği ve kurtarılabilirliği çerçevesinde değerlendirilmelidir
- Şirketler, rekabet avantajı ya da dezavantajlarının, seçtikleri esneklik durumundan ne ölçüde etkilendiğini de değerlendirmelidirler



Dünya eskiden olduğundan daha riskli.

Değişen ortam

- Riske maruz kalma düzeyinde artış
- Küresel ve bölgesel bağımlılıklarda artış
- Tedarik zinciri kesintisi

Daha karmaşık yönetmelikler

- Değişen sektörel ve düzenleyici standartlar
- Coğrafi dağılımla ilgili gereksinimler
- Ülkelere göre değişen düzenlemeler

İş kesintilerin artan etkisi

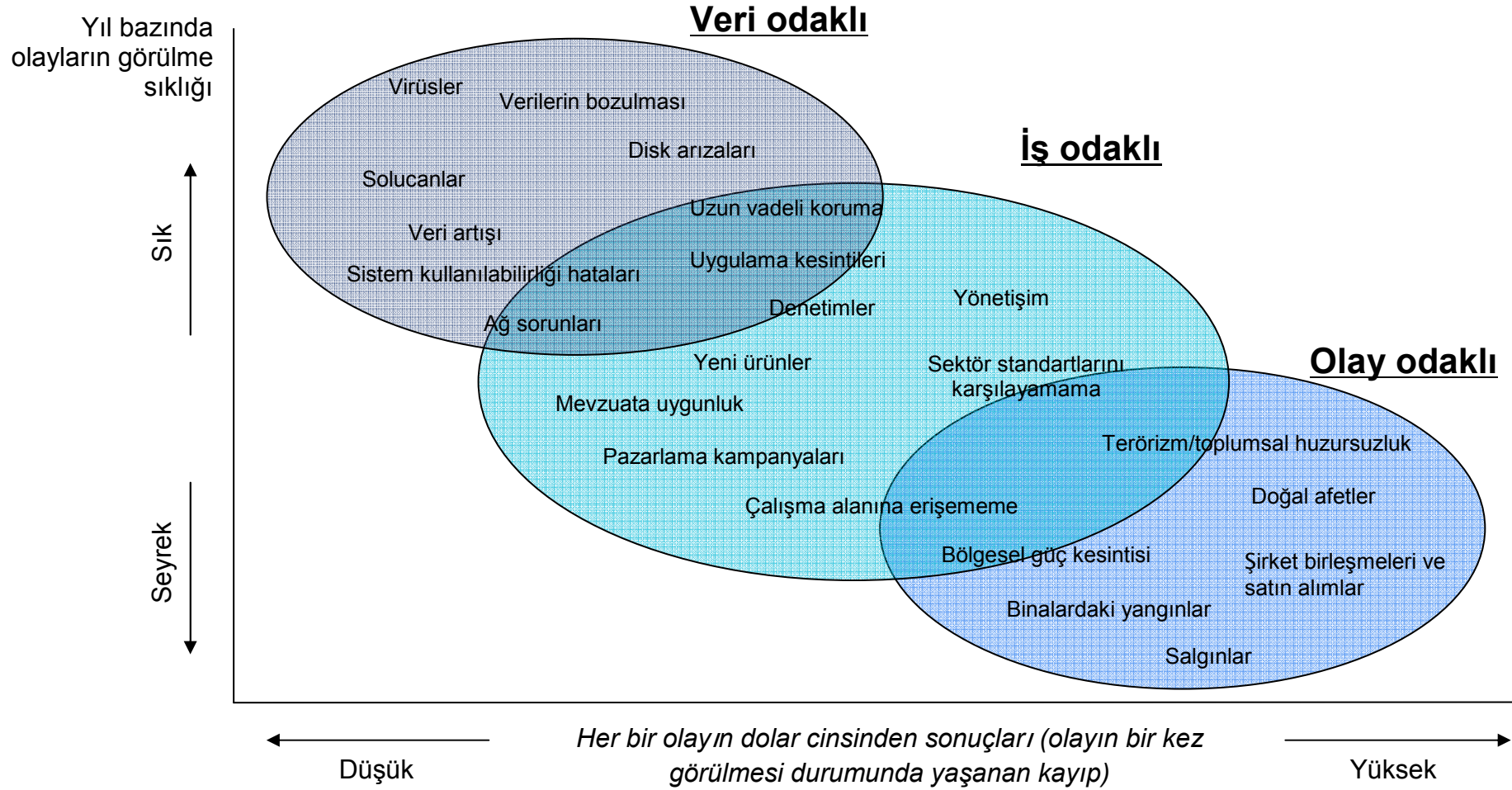
- Kapalı kalma süresinin yol açtığı daha büyük finansal etkiler
- Markanın zarar görmesi
- Veri bütünlüğü gereklilikleri

Mali krizlerle başa çıkmanın etkisi

- Kritik personel kaybı
- Temel bilgilerin kaybı
- Riskin önemine ilişkin azalan hassasiyet
- Kurtarma planları testlerinin azalması

Olağanüstü durum kurtarma ve iş sürekliliği pek çok işletmenin BT harcamaları önceliklerinde birincil sırada yer almaktadır.

Risklerin işletmeniz üzerinde farklı etkileri olabilir.



Kaynak: IBM

İş esnekliği, geleneksel olağanüstü durumdan kurtarma ve diğer iş sürekliliği ile ilişkilendirilmiş alanları kapsamaktadır.



İş esnekliği, bir kurumun iş operasyonlarının sürekliliğini sağlama, daha güvenilir bir iş ortağı olma ve büyüme amacıyla, risklere olduğu kadar fırsatlara da hızlı bir şekilde müdahale etme ve uyum sağlama yeteneğidir.

Esneklik optimizasyonu, riskin finansal etkisini ve çözüm maliyetini dengeler.

Esneklik

“... İşletme operasyonlarının sürekliliğini korumak, daha güvenilir bir çözüm ortağı olmak ve büyümeye olanak sağlamak için risklerin yanı sıra fırsatlara da hızla uyum sağlama ve yanıt verebilme...”

(IBM İş Sürekliliği ve Esnekliği birimi)

Optimizasyon (genel anlamda)

“... bir şeyi (tasarım, sistem ya da karar) tamamiyle ve olabildiğince mükemmel, işlevsel ve verimli kılma eylemi, süreci ya da metodolojisi”

(Merriam – Webster çevrimiçi sözlük)

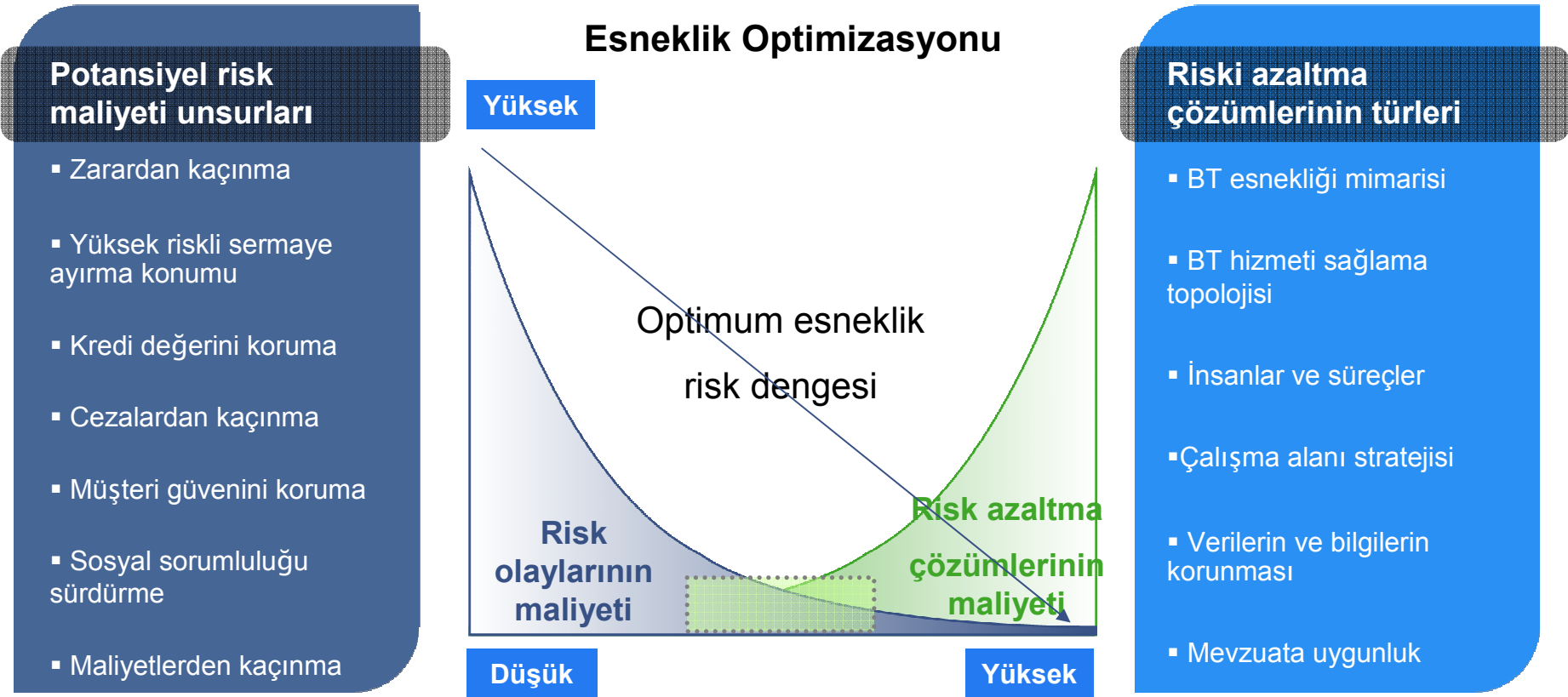
Esneklik Optimizasyonu

“Bir işletmenin esneklik sağlama maliyetleri ile o esnekliğin getirdiği iş değeri arasındaki uygun dengeyi bulması ve bu dengeyi koruyup devam ettirmesine yardımcı olacak bir yaklaşım”

(IBM İş Sürekliliği ve Esnekliği birimi)

Günümüzün ekonomi ortamında maliyetlerin azaltılmasının yanı sıra riskin azaltılması da önemlidir.

Akıllı olan: Doğru fiyatla doğru risk



İş esnekliği, güçlü ve uzun dönem yatırım getirisinin yanı sıra yakın dönemde maliyet verimliliği sağlayabilir.

Doğru iş esnekliği stratejisiyle

▪ Riski azaltabilirsiniz

- Aksaklık süresinin, markada oluşan zararların ve pazar payı kaybının neden olduğu maliyetlerden kaçının ve iş kesintilerinin yol açtığı finansal etkileri azaltın

▪ Markanızı ve gelirinizi koruyabilirsiniz

- BT altyapınızı tehdit eden durumları, bunların işinizdeki potansiyel etkisini ve risk toleransınızı doğru bir şekilde değerlendirmek gerçekçi bir strateji planlamanıza yardımcı olabilir

▪ Sermayeyi koruyabilirsiniz

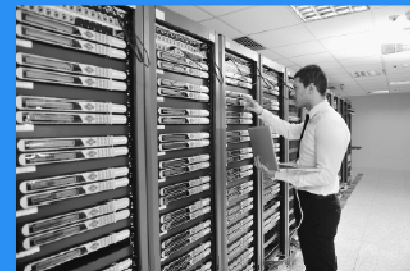
- Maliyet dengelerinin analizi gereksiz yatırımlardan kaçınmanıza yardımcı olabilir

▪ Maliyetleri azaltabilirsiniz

- Esneklik çözümleri, başarısız geri yüklemelerden ve veri kaybından korunmanıza yardımcı olabilir

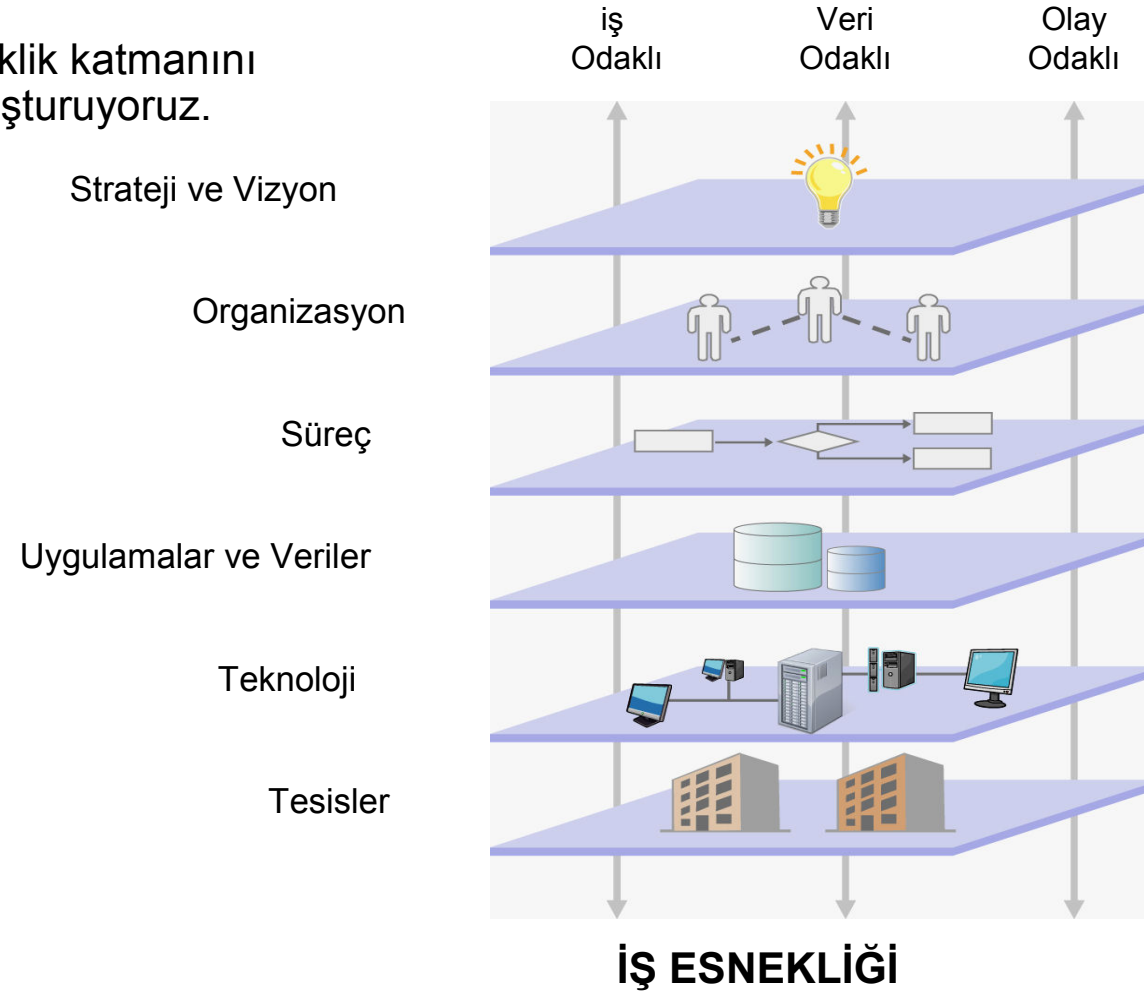
▪ Hizmetleri iyileştirebilirsiniz

- Risk toleransınıza bağlı olarak hizmet seviyesi sözleşmelerinizi sürdürmek için esnek bir altyapıyı işletmenizin gereksinimleriyle daha uyumlu hale getirebilirsiniz



İş Esnekliği Çerçevesimiz, finansal hedeflerinizi karşılamak için uygun maliyetli bir esneklik yol haritası oluşturmanıza yardımcı olmak üzere esneklik düzeylerini analiz eder

Bir ya da daha çok esneklik katmanını adresleyen çözümler oluşturuyoruz.



Risklerinizin neler olduğunu anladıktan sonra uygun bir esneklik stratejisi geliştirebilirsiniz.

Kabul edin

Riski kabul edin

Riske açık olan bir durum, işletme için kabul edilebilir olarak değerlendirilebilir



Azaltın

Riski azaltın

Riskleri azaltmak için gerekli olan ve uygulanan stratejiler



Aktarın

Riski aktarın

Başka bir varlığa (sigorta, kiralama/üyelik ya da yönetilen hizmetler gibi) aktarılması daha uygun maliyetli olduğunda



Risklerinizi azaltmanıza, esneklik hedeflerinizi gerçekleştirmenize ve kurtarmaya ilişkin hizmet seviyesi performansınızı iyileştirmenize yardımcı oluyoruz.



İş ve BT risklerinin belirlenmesi, ölçülmesi ve önceliklendirilmesi ve daha sonra bu risklerin ele alınması için stratejiler ve tasarımların geliştirilmesine yardımcı olur

BT ve iş gücü için yıkıcı olayların etkilerinin ortadan kaldırılmasına yardımcı olur

İş yüklerinin dengelenmesine ve sifıra yakın kurtarma zamanlarıyla uygulama, veri ve sistem kaybının azaltılmasına yardımcı olur

Önemli iş bilgilerinin ve süreçlerinin depolanması, korunması ve kurtarılmasına yardımcı olacak bulut tabanlı hizmetler sunar

Slide 14

KY1

Put RCS (Advise) first

I think the better order would be:

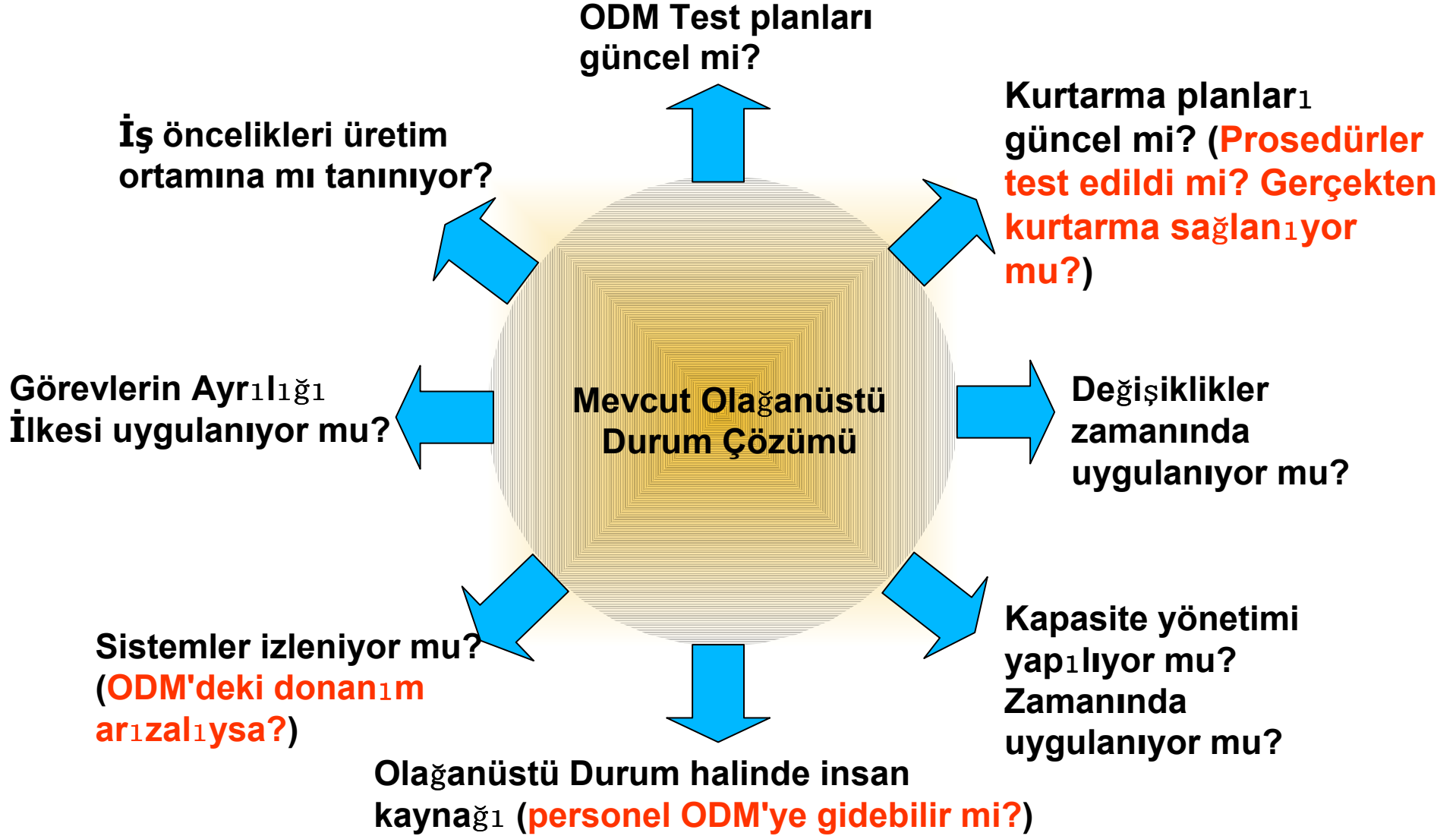
Advise, Mitigate, Manage, Recover

IPS & Cloud should be combined. The name of the offering will be IBM SmartCloud Resilience. Here's a descriptor to get you started (feel free to edit):

- IBM Smart Resilience Cloud - enabling you to quickly back up, restore and archive critical data, information and systems on demand, as well as recover servers on a virtualized cloud infrastructure.

Kimberly Young; 10.05.2011

Olağanüstü Durum Çözümü var ve sürdürülebilir mi?



Neden Yönetilen Esneklik Hizmetleri?

Zorluklar

- Mevcut personel üzerinde ek iş yükü (**test sırasında kaç kişi ODM merkezine gidiyor?**)
- Üretim ortamına öncelik verme ve odaklanma eğilimi
- Görevlerin ayrışması ilkesi
- Ulaşım boyunca geçen sürenin daha iyi değerlendirilememesi (**ulaşım + RTO süresi**)

IBM Yaklaşımı

- Uzman kaynaklar ile Olağanüstü Durum çözümünün yönetimi
- Olağanüstü Durum halinde sistemlerin çalıştırılması
- Testler sırasında Müşteri ile koordinasyon ve işbirliği
- Standartlara uyumluluk (ITIL v.b.)

Faydalar

- Personel üretim ortamına odaklanabilir
- Olağanüstü Durum çözümü daha çabuk çalışır hale gelir
- Artan olgunluk seviyesi
- Güncellenmiş Olağanüstü Durum çözümü riski en aza indirger

IBM'in Sürdürülebilirliğe Katkıları



IBM OLAĐANÜSTÜ DURUM MERKEZİMİZ..



İş Sürekliliği ve Olağanüstü Durum Merkezi

- Türk –Avusturya yapımı tütün deposu
- Zeminde 2000Kg/m² ,üst katlarda 1000kg/m² taşıma kapasitesi
- 9 Eylül Üniversitesi Deprem Dayanıklılık Raporu
- 4500m² brüt-3700 m² net alan
- Veri Merkezi (1000m²) ve Teknik odalar (400m²)
- Müşteri sistem odaları (100m²)
- 260 kişilik çalışma alanı (800m²)
- +140 kişilik genişleme alanı (600m²)
- Özel müşteri ofisleri (3 adet, toplam 75m²)
- Özel yönetici odaları (3 adet, toplam 85m²)
- Toplantı odaları (5 adet, toplam 240m²)
- Dinlenme Salonu (80 m²)
- Kasa Odası
- 7x24 Güvenlik kontrolü, X-Ray, Hidrolik Bariyer
- Veri Merkezi girişinde Mantrap
- Kameralı ve Kayıtlı Kontrol Sistemi (64 adet kamera ile kontrol ve kayıt)



Tüm İş Sürekliliği ve Esnekliği Hizmetlerinin arkasında IBM'in küresel dağıtım yetenekleri ve başarısı kanıtlanmış yöntemleri vardır.



- 70 ülkede 160'tan fazla esneklik merkezi
- 50 yılı aşkın iş sürekliliği ve olağanüstü durum kurtarma deneyimi
- 750'den fazla başarılı müşteri kurtarma desteği
- 400.000'in üzerinde IBM çalışanı ve IBM Çözüm Ortağıyla birlikte özel olarak iş sürekliliği ve esnekliği için çalışan 1.800'ü aşkın profesyonel
- 9.000'in üzerinde olağanüstü durum kurtarma istemcisi
- 32.000 çalışma alanı kapasiteli, olağanüstü durum kurtarma için 372bin metrekarelik alan
- %30'u yükseltilmiş tabanlı, 1,5milyon m2'den fazla esneklik merkezi alanı

“İş Esnekliği değerlendirmesi hakkında bilgi almak için IBM temsilcinize danışınız”

■ TEŞEKKÜRLER