

## IBM Tivoli Foundations Application Manager

---

### Najważniejsze informacje

---

- **Monitorowanie i raportowanie wydajności oraz dostępności serwerów, sieci oraz komponentów aplikacyjnych.**
- **Wysoka efektywność inwestycji, minimalny nakład pracy przy instalacji i konfiguracji oraz zintegrowane funkcje wykrywania zasobów.**
- **Wykorzystanie serwera IBM Lotus Foundations Server, który zawiera podstawowe oprogramowanie zapewniające niezawodność, bezpieczeństwo i upraszczające środowisko informatyczne.**
- **Kompleksowe zarządzanie środowiskiem informatycznym dzięki integracji z innymi produktami i rozwiązaniami z rodziny IBM Tivoli Foundations.**

Małe i średnie organizacje koncentrują się na swojej zasadniczej działalności i nie mają warunków, by angażować liczne zasoby kadrowe w zarządzanie środowiskiem informatycznym. Obowiązki związane z zarządzaniem systemami operacyjnymi, serwerami pocztowymi, serwerami baz danych i sprzętem mogą szybko przerosnąć ich potencjał kadrowy. Osobiste, „ręczne” monitorowanie środowiska jest kosztowne, czasochłonne i niesie ze sobą ryzyko błędów – a do rozwiązywania problemów konieczne jest często angażowanie dodatkowych pracowników.

Wiele rozwijających się organizacji średniej wielkości monitoruje poszczególne systemy przy wykorzystaniu odrębnych systemów. Uzyskiwane w ten sposób wyniki śledzenia pojemności, mocy obliczeniowej i wydajności nie są spójne. Wiele organizacji nie ma dostępu do centralnego widoku wszystkich aspektów monitorowania dostępności i wydajności

systemów informatycznych. Brak scentralizowanego ujęcia środowiska informatycznego stanowi potencjalne zagrożenie dla jakości usług świadczonych klientom. Ponadto kosztowna jest konfiguracja i integracja nowych komputerów dodawanych do środowiska lub zastępujących dotychczas używane maszyny.

IBM Tivoli® Foundations Application Manager to ekonomiczne, łatwe w obsłudze rozwiązanie klasy podstawowej przeznaczone dla rozwijających się organizacji średniej wielkości, które poszukują optymalnego zestawu funkcji wspomagających monitorowanie i zarządzanie. Oferuje kluczową funkcjonalność potrzebną do zaimplementowania zarządzania aplikacjami w środowisku informatycznym, m.in. wykrywanie zasobów informatycznych, monitorowanie sieci, serwerów i kluczowych elementów środowiska, takich jak bazy danych, serwery pocztowe i serwery wirtualne.

Rozwiązanie monitorujące charakteryzuje się łatwością używania i instalowania. Udostępnia widoki aktualizowane w czasie rzeczywistym oraz dane historyczne, które pozwalają klientom na inteligentną wizualizację i generowanie raportów na temat funkcjonowania środowiska – teraz i w przeszłości. Klienci mogą wizualizować wydajność i dostępność usług na urządzeniach sieciowych, serwerach, w oprogramowaniu pośrednim i komponentach aplikacji. Korzystając z rozwiązania IBM Tivoli Foundations Application Manager, organizacja może ograniczyć koszty obsługi informatycznej, zwiększyć produktywność pracy, utrzymać wymagany poziom wydajności i dostępności oraz osiągnąć wyższy poziom zadowolenia klientów.

#### **Kompleksowe monitorowanie dzięki integracji**

W przeciwieństwie do innych produktów dostępnych na rynku, które stanowią w istocie „okrojone” wersje rozwiązań korporacyjnych, IBM Tivoli Foundations Application Manager to rozwiązanie zbudowane na bazie technologii IBM Tivoli Monitoring (ITM). Te same rozwiązania techniczne są z powodzeniem stosowane w środowiskach korporacyjnych do zarządzania serwerowymi systemami

operacyjnymi, serwerami wirtualnymi, sieciami, bazami danych i aplikacjami pocztowymi. Konfigurowalny interfejs użytkownika może udostępniać optymalne zestawy danych i raportów (tzw. obszary robocze). Ponadto rozwiązanie posiada zintegrowane funkcjami wykrywania środowiska, co pozwala na sprawne lokalizowanie zasobów i wdrażanie agentów monitorujących. Możliwa jest także integracja z rozwiązaniem Tivoli Foundations Service Manager zapewniająca prawdziwie kompleksowe zarządzanie incydentami i problemami.

#### **Alerty i raporty pozwalają szybciej reagować na ryzyko i opracowywać efektywne plany na przyszłość**

Wbudowane sytuacje inicjujące alerty i porady eksperckie wspomagają początkujących i doświadczonych użytkowników w szybkiej identyfikacji, lokalizowaniu i rozwiązywaniu problemów. Hurtownia danych do analizy trendów historycznych i generowania raportów na temat dowolnych zarejestrowanych metryk może być efektywnie wykorzystywana do planowania mocy obliczeniowej i pojemności. Wspomaga przewidywanie przeciążenia zasobów i planowanie inwestycji w sprzęt.

#### **Z myślą o interesie firmy**

IBM Tivoli Foundations Application Manager to rozwiązanie zaprojektowane z myślą o rozwijających się organizacjach średniej wielkości, które dysponują ograniczonymi funduszami i środkami. Stanowi efektywną inwestycję i charakteryzuje się bardzo krótkim czasem instalacji oraz konfiguracji.

Działa na platformie IBM Lotus® Foundations Server, która zawiera najważniejsze oprogramowanie potrzebne do niezawodnego, bezpiecznego prowadzenia działalności bez zbędnych komplikacji; platforma ta jest idealnym serwerem dla przedsiębiorstw niedysponujących dużym budżetem i licznymi kadrami.

Intuicyjne narzędzia instalacyjne pomagają administratorom w szybkim wdrożeniu rozwiązania, które od razu zaczyna przynosić wymierne korzyści. Intuicyjny początkowy ekran nawigacyjny zapewnia szybki dostęp do najważniejszych funkcji i raportów operacyjnych oraz administracyjnych. Umożliwia także użytkownikom dostosowywanie widoków do specyficznych ról i funkcji.

Wstępnie zdefiniowane widoki/okna, nazywane obszarami roboczymi, w przejrzystej formie prezentują dane o wydajności i dostępności oraz ułatwiają komunikację między użytkownikami, którzy mają do dyspozycji ten sam, jednolity widok sytuacji. Istnieje możliwość szybkiego tworzenia dodatkowych obszarów roboczych dostosowanych do potrzeb konkretnych użytkowników i grup.

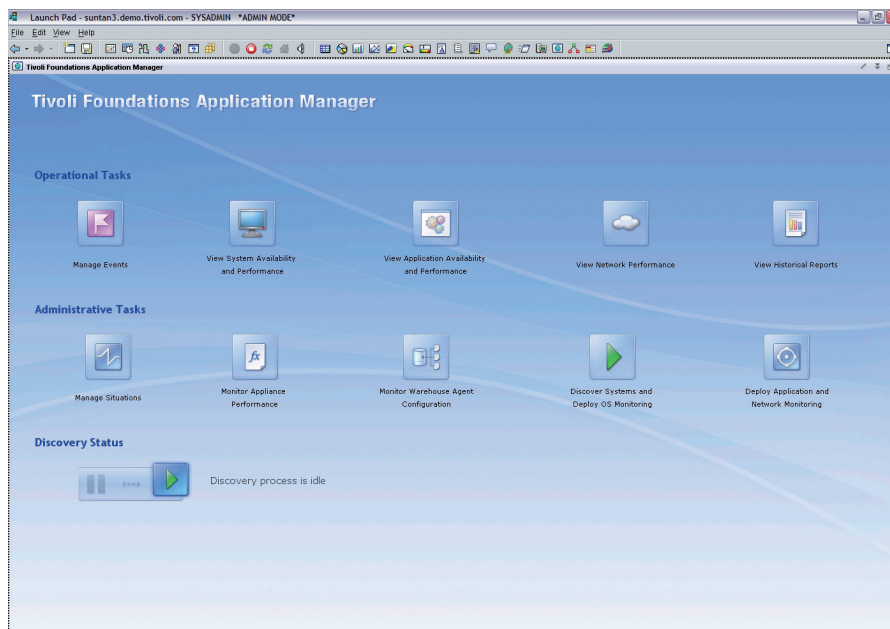
IBM Tivoli Foundations Application Manager to rozwiązanie autonomiczne, samozarządzające się. Taka strategia pozwala uprościć środowisko informatyczne i zautomatyzować wiele newralgicznych funkcji, takich jak instalacja, konfiguracja, kontrola zabezpieczeń i ogólne zarządzanie systemami.

### Więcej informacji

Aby uzyskać dodatkowe informacje o rozwiązaniu IBM Tivoli Foundations Application Manager, należy skontaktować się z przedstawicielem IBM, Partnerem Handlowym IBM lub odwiedzić serwis [www: \*\*ibm.com/tivoli\*\*](http://www.ibm.com/tivoli)

### Oprogramowanie IBM Tivoli

Oprogramowanie IBM Tivoli wspomaga wydajne i skuteczne zarządzanie zasobami informatycznymi, zadaniami i procesami



*Tivoli Foundations Application Manager umożliwia uruchamianie wszystkich głównych zadań i funkcji w sposób intuicyjny*

w taki sposób, aby zawsze zaspokojone były wciąż zmieniające się potrzeby biznesowe. Pozwala na elastyczne i dynamiczne zarządzanie usługami informatycznymi, a jednocześnie przyczynia się do redukcji kosztów. Oferta Tivoli obejmuje oprogramowanie z dziedziny bezpieczeństwa, zapewnienia zgodności z przepisami, zarządzania pamięcią masową, wydajnością, dostępnością, konfiguracją, eksploatacją i cyklem życia zasobów informatycznych.

Za oprogramowaniem Tivoli stoją wysokiej klasy usługi, wsparcie i zaplecze badawcze IBM.

Ponadto IBM Global Financing oferuje finansowanie rozwiązań informatycznych dostosowane do indywidualnych potrzeb klientów. Dodatkowe informacje o atrakcyjnej ofercie, elastycznych planach spłat, kredytowaniu i usługach odkupu oraz użyciu zasobów znajdują się pod adresem: [\*\*ibm.com/financing\*\*](http://ibm.com/financing)



## IBM Tivoli Foundations Service Manager - w kilku słowach

### Zalecany certyfikowany sprzęt:

- Urządzenie zintegrowane IBM Lotus Foundations™, modele nr 9234-CNx i 9234-DNx

### Opcjonalne, niecertyfikowane systemy IBM:

- IBM x3200 M2 z dyskiem SATA Simple Swap, model nr 4367-E1U (wymaga adaptera serwerowego Intel® Pro 1000 PT, nr części 39Y612)
- IBM x3200 M2 z dyskiem SATA Hot Swap, model nr 4367-E1U (wymaga adaptera serwerowego Intel Pro 1000 PT, nr części 39Y612)
- IBM x3200 M2 z dyskiem SAS Hot Swap, model nr 4367-42U (wymaga adaptera serwerowego Intel Pro 1000 PT, nr części 39Y612)
- IBM x206, model nr 8482-3MU
- IBM x226, model nr 8646-0AU
- IBM x236, model nr 8841-01U
- IBM x346, model nr 8840-01U
- IBM 3105, model nr 4347-64x lub 4347-22x
- IBM 3200 (modele z dyskami SATA Simple Swap i Hot Swap), model nr 4363-2DU lub 4362-12U
- IBM 3250, model nr 4365-6BU
- IBM 3400, model nr 7975-5AU

### Minimalne wymagania sprzętowe dla serwerów innych firm:

- System z procesorem z rodziny x86
- Co najmniej jeden dysk twardy IDE lub SCSI
- Co najmniej jedna karta sieciowa
- Napęd CD-ROM IDE lub SCSI
- Karta wideo VGA
- Co najmniej 4 GB pamięci RAM, 500 GB miejsca na dysku twardym i dwa procesory jednorodzeniowe lub jeden procesor dwurdzeniowy.

Wymagane zewnętrzne urządzenia peryferyjne: monitor, klawiatura, mysz

### Systemy operacyjne:

- IBM Lotus Foundations Start

### Przeglądarki:

- Microsoft® Internet Explorer 6.x lub 7.x
- Firefox 3.x

© Copyright IBM Corporation 2009

IBM Polska Sp. z o.o.  
ul. 1 Sierpnia 8, 02-134 Warszawa

Wyprodukowano w Polsce  
Październik 2009

Wszelkie prawa zastrzeżone

IBM, logo IBM, ibm.com i Tivoli są znakami towarowymi lub zastrzeżonymi znakami towarowymi International Business Machines Corporation w Stanach Zjednoczonych i/lub innych krajach. Jeśli powyższe nazwy oraz inne nazwy znaków towarowych IBM oznaczone zostały przy ich pierwszym wystąpieniu w tym tekście symbolem znaku towarowego (® lub ™), oznacza to, że w chwili opublikowania tej informacji znaki te były zarejestrowane w Stanach Zjednoczonych przez IBM lub były własnością IBM z mocy powszechnie obowiązującego prawa. Takie znaki towarowe mogą być również zarejestrowane w innych krajach lub podlegać warunkom powszechnie obowiązującego tam prawa. Aktualna lista znaków towarowych IBM dostępna jest w serwisie WWW IBM, w sekcji „Copyright and trademark information” (Informacje o prawach autorskich i znakach towarowych), pod adresem [ibm.com/legal/copytrade.shtml](http://ibm.com/legal/copytrade.shtml)

Intel jest zastrzeżonym znakiem towarowym Intel Corporation lub jej przedsiębiorstw podporządkowanych w Stanach Zjednoczonych i w innych krajach.

ITIL jest zastrzeżonym znakiem towarowym i zastrzeżonym wspólnotowym znakiem towarowym Office of Government Commerce, zarejestrowanym w Urzędzie Patentów i Znaków Towarowych Stanów Zjednoczonych.

Microsoft jest znakiem towarowym Microsoft Corporation w Stanach Zjednoczonych i/lub innych krajach.

Zawarte w niniejszym dokumencie odniesienia do produktów i usług firmy IBM nie oznaczają, że IBM zamierza udostępnić je we wszystkich krajach, w których prowadzi działalność.

Poprawność danych produktów została zweryfikowana ze stanem faktycznym na dzień pierwotnej publikacji. Dane produktów mogą ulec zmianie bez uprzedniego powiadomienia. Wszelkie stwierdzenia dotyczące przyszłych kierunków działania lub zamiarów firmy IBM mogą zostać zmienione lub anulowane bez uprzedzenia i przedstawiają jedynie ogólne cele i wytyczne.

WSZELKIE INFORMACJE ZAMIESZCZONE W NINIEJSZYM DOKUMENCIE SĄ UDOSTĘPNIANE W STANIE, W JAKIM SIĘ ZNAJDUJĄ („AS IS”), BEZ JAKICHKOLWIEK GWARANCJI WYRAŹNYCH LUB DOROZUMIANYCH. IBM WYRAŹNIE WYŁĄCZA WSZELKIE GWARANCJE PRZYDATNOŚCI HANDLOWEJ, PRZYDATNOŚCI DO KONKRETNIEGO CELU I NIENARUSZANIA PRAWA. Produkty IBM są objęte gwarancją na warunkach zawartej umowy (np. Umowy IBM z Klientem, Warunków Ograniczonej Gwarancji, Międzynarodowej Umowy Licencyjnej IBM na Program itp.), na podstawie której zostały udostępnione.



Nadaje się do recyklingu, prosimy oddać do przerobu wtórnego.